

초등학교
4,5,6 학년
전시체험관
활동지

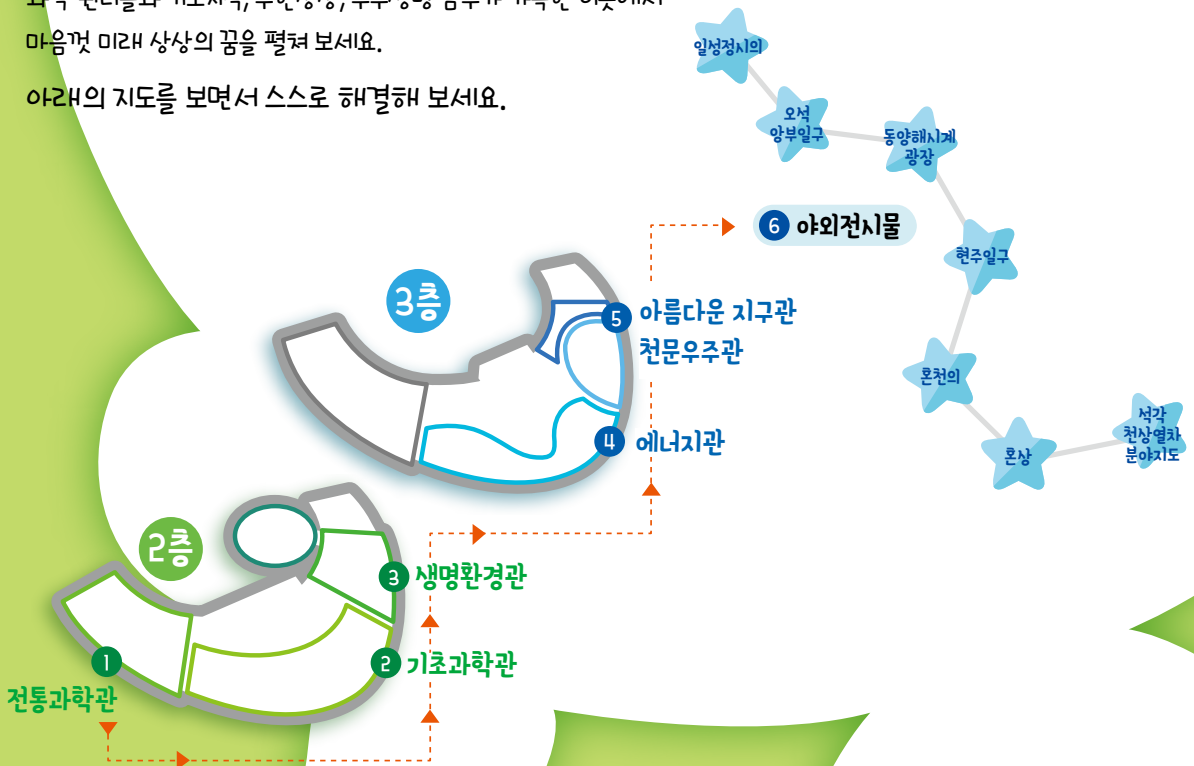


라라!

와 함께 하는 과학 자람터

과학 원리들과 기초지식, 무한상상, 우주생명 탐구가 가득한 이곳에서
마음껏 미래 상상의 꿈을 펼쳐 보세요.

아래의 지도를 보면서 스스로 해결해 보세요.



전라북도과학교육원
전 시 체 험 관



1. 전통과학관

힌트 : '건강을 지켜주는 발효식품'을 참고하세요.



다음 중 발효식품이 **아닌** 것은 무엇일까요?

()

1



김치

2



두부

3



청국장

4



된장국



세계적으로 현재 존재하는 목판 인쇄본 중 가장 오래된 인쇄본인 **무구정광 대다라니경**은 우리나라 한지로 만들었습니다. 한지의 원료가 되는 나무의 이름은 무엇일까요?

힌트 : '한지에 숨겨진 과학의 비밀'을 참고하세요.

()



★ 여러분은 '과학'이라고 하면 가장 먼저 무엇이 떠오르나요?
가장 먼저 생각나는 단어 세 가지를 적어보세요.



2. 기초과학관



고정도르래와 움직도르래는 우리가 일을 편하게 할 수 있게 도와줍니다.
각각의 도르래에는 어떤 원리가 숨어 있는지 아래 단어꾸러미에서 알맞은
말들을 찾아 문장을 완성해 보세요.

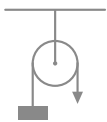
힌트 : '도르래의 놀라운 힘'을 참고하세요.

힘의 방향을

힘의 크기를

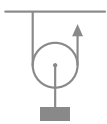
줄여줍니다.

바꿔줍니다.



고정도르래는

()



움직도르래는

()



토네이도 부스의 버튼을 눌러 토네이도가 만들어지는 모습을 관찰하고 아래
보기에서 맞는 답을 찾아 적어보세요.

힌트 : 토네이도가 작동할 때 손을 넣어 느껴보세요.

< 보기 >

시계방향

반시계방향

아래에서 위로

위에서 아래로



토네이도의 바람은 () 회전한다.

토네이도의 공기의 흐름은 () 이동한다.

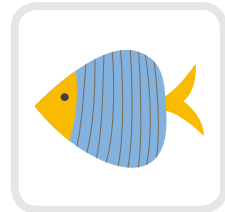
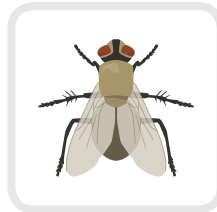


3. 생명환경관



다음 동물이 어떻게 보는지 연결하고, 동물의 시선으로 보았을 때 어떻게 보이는지 사다리게임을 통해 ‘동물의 눈으로 보는 세상’을 확인해 보세요.

힌트 : ‘동물의 눈으로 보는 세상’을 참고하세요.



ㄱ.
눈으로 체온을
느낄 수 있어 캄캄한
밤에도 먹이를 잘
잡을 수 있다.

ㄴ.
적록색약으로
적색과 녹색을
구분하지 못한다.

ㄷ.
좌우 시야가 넓어
270°까지
볼 수 있다.

ㄹ.
수 만개의
날눈들로 이루어진
거대한 결눈이다.

1



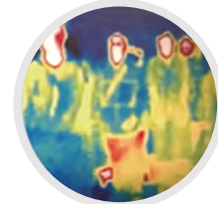
2



3



4



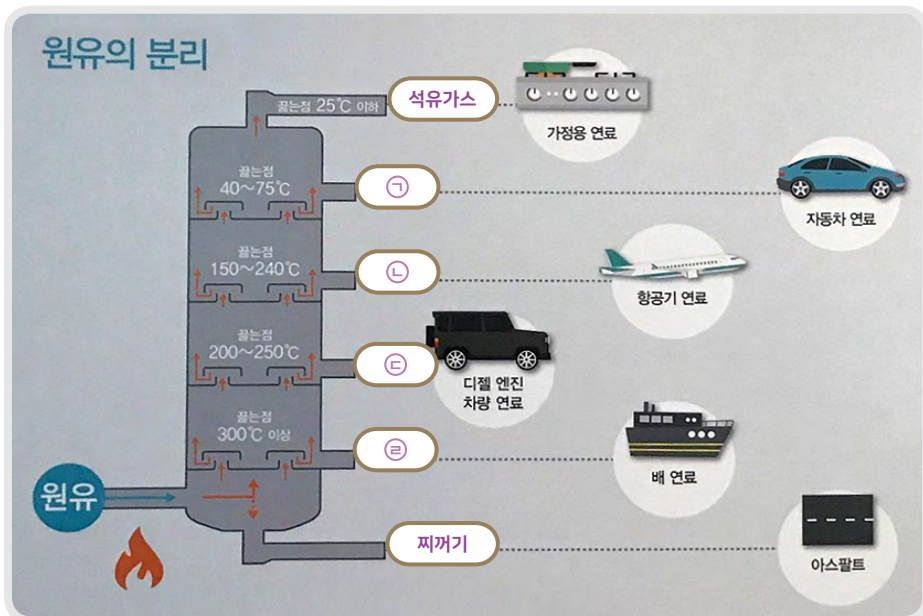


4. 에너지관



분별증류(천연 그대로의 원유를 끓는점의 차이를 이용해 혼합물을 분리하는 방법)를 통하여 분리하는 석유들은 우리 생활에 매우 유용하게 쓰입니다. 빈칸에 분리한 석유의 이름을 써보세요.

힌트 : '안전한 가스사용'을 참고하세요.



K	L
E	R



다음은 에너지 절약과 관련된 문제입니다. 다음 문제를 해결해 보세요.

힌트 : '에너지를 아끼면?'을 참고하세요.

- 3층 이하의 계단을 이용합니다. _____ (O X)
- 밝은 날에도 전등을 켭니다. _____ (O X)
- 사용하지 않는 컴퓨터의 전원은 끕니다. _____ (O X)



짧은 파장

긴 파장

자신의 몸무게를 측정해보고, 무게가 가장 많이 나가는 천체부터 순서대로 쓰세요.

힌트: ‘중력이란 무엇인가?’를 참고하세요.

태양

수성

화성

금성

목성

토성

천왕성

해왕성





6. 야외전시물



현주일구를 사용하여 현재 시각을 알아보세요.

힌트 : 야외전시물 '현주일구'를 참고하세요.

(시)



현주일구



우리가 사용하는 만원권 지폐에는 우리나라를 대표하는 천문기구가 세 가지 있습니다. 빨간색으로 동그라미친 곳과 이름을 연결하세요.

힌트 : 야외전시물 '혼천의'를 참고하세요.



1

2

3

천상열차분야지도

혼천의

보현산 천문대의 천체망원경

★ 내가 생각하는 과학이란 무엇인지 써 보세요.

나에게

다른 사람들에게

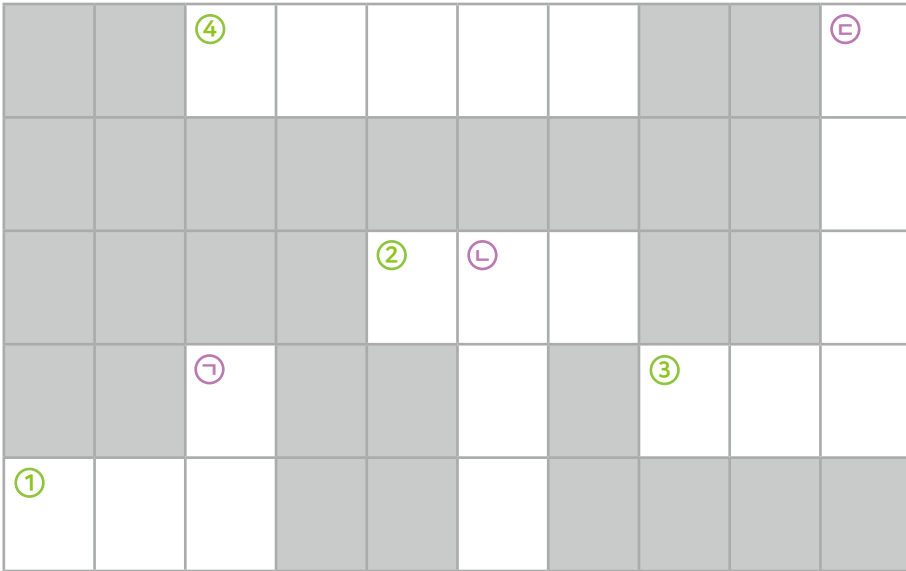
자연에게



가로세로 퍼즐놀이!



전시체험관관을 모두 둘러보고, 아래의 가로세로 퍼즐의 빈 칸을 모두 채워보세요.



가로열쇠

- ① 인간이 활동하는 근원이 되는 힘. 일을 할 수 있는 능력
- ② 생물체의 개개의 유전 형질을 발현시키는 원인이 되는 인자
- ③ 농사를 짓는 데 쓰는 기구
- ④ 천체를 관측할 때 쓰는 망원경

세로열쇠

- ㉑ 우리나라 고유의 제조법으로 만든 종이 (닥나무 껍질 따위의 섬유를 원료로 한다)
- ㉒ 저항선에 전류를 통하여 발생하는 열을 이용하는 기구
- ㉔ 조선 시대에 사용하던 해시계



전라북도과학교육원 전시체험관 JEOLLABUKDO INSTITUTE OF SCIENCE EDUCATION

산림과학 ㉑ / 천문학 ㉒ / 천문학 ㉓ / 천문학 ㉔ / 천문학 ㉕ / 천문학 ㉖ / 천문학 ㉗ / 천문학 ㉘ / 천문학 ㉙ / 천문학 ㉚ / 천문학 ㉛ / 천문학 ㉜ / 천문학 ㉝ / 천문학 ㉞ / 천문학 ㉟ / 천문학 ㊱ / 천문학 ㊲ / 천문학 ㊳ / 천문학 ㊴ / 천문학 ㊵ / 천문학 ㊶ / 천문학 ㊷ / 천문학 ㊸ / 천문학 ㊹ / 천문학 ㊺ / 천문학 ㊻ / 천문학 ㊼ / 천문학 ㊽ / 천문학 ㊾ / 천문학 ㊿