

특수교육대상학생의 취학 및 진학 지원을 위한

2026학년도

입학 설명회

| 유 · 초 · 중 · 고 특수학급, 특수학교 |



전북특별자치도전주교육지원청

| 전주 특수 교육 지원 센터 |



목 차

I. 유치원 유아모집 안내	1
II. 유치원 특수학급	3
1. 전주늘품유치원	5
2. 전주문정유치원	6
3. 전주새뜰유치원	7
4. 전주새솔유치원	8
5. 전주성현유치원	9
6. 전주온샘유치원	10
7. 전주유치원	11
8. 전주푸른샘유치원	12
9. 전주풍남유치원	13
10. 전주홍산유치원	14
11. 전주남초등학교 병설유치원	15
12. 전주삼천남초등학교 병설유치원	16
13. 전주양현초등학교 병설유치원	17
14. 전주자연초등학교 병설유치원	18
15. 전주하가초등학교 병설유치원	19
16. 전주화정초등학교 병설유치원	20
17. 전주효천초등학교 병설유치원	21
III. 초등학교 특수학급	23
1. 전주교육대학교 전주부설초등학교	25
2. 전주금암초등학교	26
3. 전주금평초등학교	27
4. 전주기린초등학교	28
5. 전주남초등학교	29
6. 전주대성초등학교	30
7. 전주대정초등학교	31
8. 전주덕일초등학교	32
9. 전주동북초등학교	33
10. 전주동신초등학교	34

11. 전주동초등학교	35
12. 전주만성초등학교	36
13. 전주만수초등학교	37
14. 전주문정초등학교	38
15. 전주문학초등학교	39
16. 전주미산초등학교	40
17. 전주반월초등학교	41
18. 전주북일초등학교	42
19. 전주북초등학교	43
20. 전주삼천남초등학교	44
21. 전주삼천초등학교	45
22. 전주서곡초등학교	46
23. 전주서문초등학교	47
24. 전주서신초등학교	48
25. 전주서원초등학교	49
26. 전주서일초등학교	50
27. 전주송천초등학교	51
28. 전주신동초등학교	52
29. 전주신성초등학교	53
30. 전주양지초등학교	54
31. 전주양현초등학교	55
32. 전주여울초등학교	56
33. 전주오송초등학교	57
34. 전주온빛초등학교	58
35. 전주완산서초등학교	59
36. 전주완산초등학교	60
37. 전주용소초등학교	61
38. 전주용와초등학교	62
39. 전주용흥초등학교	63
40. 전주우림초등학교	64
41. 전주우전초등학교	65
42. 전주원동초등학교	66
43. 전주인봉초등학교	67
44. 전주인후초등학교	68
45. 전주자연초등학교	69
46. 전주전라초등학교	70
47. 전주전일초등학교	71

48. 전주조촌초등학교	72
49. 전주중산초등학교	73
50. 전주중앙초등학교	74
51. 전주지곡초등학교	75
52. 전주초등학교	76
53. 전주초포초등학교	77
54. 전주팔복초등학교	78
55. 전주평화초등학교	79
56. 전주풍남초등학교	80
57. 전주하가초등학교	81
58. 전주홍산초등학교	82
59. 전주화산초등학교	83
60. 전주화정초등학교	84
61. 전주효림초등학교	85
62. 전주효문초등학교	86
63. 전주효천초등학교	87

IV. 중학교 특수학급	89
1. 전주곤지중학교	91
2. 전주남중학교	92
3. 전주덕일중학교	93
4. 전주동중학교	94
5. 전주만성중학교	95
6. 전주서중학교	96
7. 전주신일중학교	97
8. 전주양지중학교	98
9. 전주양현중학교	99
10. 전주온고을중학교	100
11. 전주용소중학교	101
12. 전주용흥중학교	102
13. 전주우아중학교	103
14. 전주전라중학교	104
15. 전주전일중학교	105
16. 전주중학교	106
17. 전주중앙중학교	107
18. 전주평화중학교	108

19. 전주화정중학교	109
20. 전주효정중학교	110

V. 고등학교 특수학급 111

1. 전북대학교사범대학부설고등학교	113
2. 전주고등학교	114
3. 전주공업고등학교	115
4. 전주상업정보고등학교	116
5. 전주생명과학고등학교	117
6. 전주솔내고등학교	118
7. 전주양현고등학교	119
8. 전주제일고등학교	120

VI. 특수학교 121

1. 전주유화학교	123
2. 전주선화학교	124
3. 전주은화학교	126
4. 동암차돌학교	128

I. 유치원 유아모집 - ‘처음학교로’

※ 2026년 3월에 입학하는 유아에 해당하는 내용입니다.

※ 아래 내용은 유치원에 따라 상이할 수 있으니, 입학을 희망하는 유치원에 반드시 사전 상담 후 해당 절차를 진행하시기 바랍니다.

1. 원서교부 및 접수기간

- 재학생, 신입생 대상에 따라 다르며, 2025년 10월에 이루어질 예정
- 접수 기간은 유치원입학관리시스템 [처음학교로] 홈페이지(<https://www.go-firstschool.go.kr>) 공지사항을 통하여 확인할 수 있음
- 모바일로 입학업무 전과정(가입-접수-발표-등록)이 가능

2. 모집인원 및 지원 자격 : 2026년 입학생 기준

- 만5세(2020년 1월 1일 ~ 2020년 12월 31일생) ○명
 - 만4세(2021년 1월 1일 ~ 2021년 12월 31일생) ○명
 - 만3세(2022년 1월 1일 ~ 2022년 12월 31일생) ○명
- (만4,5세는 재학생을 제외한 특수학급 정원 내 인원을 모집함)

3. 우선모집 자격요건(2026학년도 유아모집선발계획 기준)

- 특수교육대상(예정) 유아 (*추첨없이 100% 선발, 특수학급 정원 4명)

❖ 특수교육<예정>대상 유아: 특수교육지원센터에서 배치 받은 유아

- 방법: 특수교육(예정)대상자 유아는 의무교육대상자로 배치 받은 유아의 경우 시스템의 재학생 등록 기능을 통해 인원 관리 가능
- ' 25. 11. 이전 특수교육지원센터에서 배치 시, 유치원 정원 내 인원으로 관리
- ' 25. 11. 이후 특수교육지원센터에서 배치 시, 유치원에서 정원 외 인원으로 관리
- 특수교육대상(예정)유아는 사전 배치를 통해 우선 배치 되므로 "처음학교로" 시스템으로 신청 불필요

※ 2026학년도 유아 선발 계획은 변경될 수 있음(안내된 기준: 2025학년도)

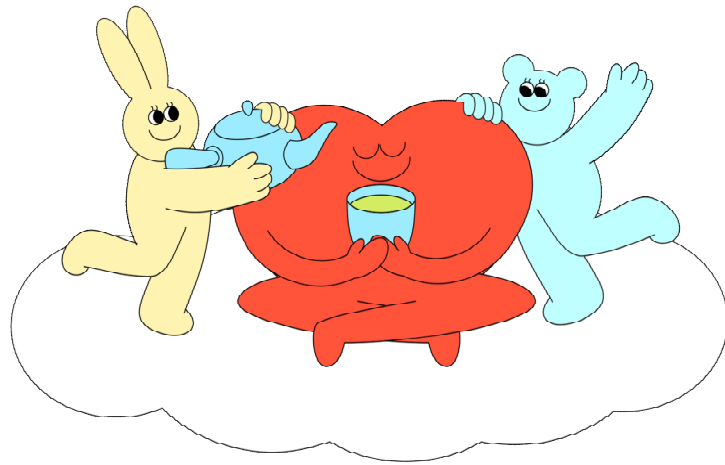
4. 기타 사항

- 접수는 공·사립 모두 “처음학교로”시스템을 활용함
- 25년 11월 이전 특수교육지원대상자로 선정된 경우, 유치원 입학 담당자가 처음학교 시스템에 우선 입학 대상자로 입력함
- 25년 11월 이후 배치 시 우선모집, 일반모집 접수 후 접수증을 출력해야 함

“ 조금 더디 그러나 함께”

may be slow but will be together

Ⅱ. 유치원 특수학급



전주늘품유치원

1 유치원현황 [2025. 5. 1. 기준]

설립구분		공립		유치원주소		전북특별자치도 전주시 덕진구 여산로 119					
특수학급 수		3		입학 문의		교무실 063) 214 - 8791					
통학버스 유무		○		지원인력		보도미 6명					
장애인 편의시설 설치여부 (O, X)		주출입구 접근로	장애인 전용 주차구역	주출입구 높이차이 제거	출입구, 출입문	복도 손잡이	승강기	화장실 대· 소변기	점자 블록	유도 및 안내 설비	경보 및 피난 설비
		○	○	○	○	○	○	○	○	○	○
유치원 현황	반	만 3세반		만 4세반		만 5세반		특수학급			
	학급 수	3		3		2		3			
	학생 수	39		43		19		11			
특수학급 학년 현황		만 3세반		만 4세반		만 5세반					
		4		5		2					

2 특수학급 소개

- * 특수학급은 연령에 따라 3개 학급으로 운영되고 있으며, 통합교육은 유아의 장애 유형 및 정도를 고려하여 개별 특성에 적합하게 실시되고 있습니다.
- * 통학버스 이용 시 유아는 승차 중 반드시 안전벨트를 착용하고 좌석에 앉아있을 수 있어야 합니다.
- * 방과후과정은 운영되며, 돌봄은 운영되지 않습니다.

전주문정유치원

1 유치원현황 [2025. 5. 1. 기준]

설립구분		공립		유치원주소		전북특별자치도 전주시 완산구 구이로 1981					
특수학급 수		3		입학 문의		교무실 063) 237 - 5233					
통학버스 유무		○		지원인력		특수교육지도사 3명, 보드미 1명					
장애인 편의시설 설치여부 (O, X)		주출입구 접근로	장애인 전용 주차구역	주출입구 높이차이 제거	출입구, 출입문	복도 손잡이	승강기	화장실 대· 소변기	점자 블록	유도 및 안내 설비	경보 및 피난 설비
		○	○	○	○	○	○	○	○	○	○
유치원 현황	반	만 3세반		만 4세반		만 5세반		특수학급			
	학급 수	4		2		2		3			
	학생 수	51		28		32		12			
특수학급 학년 현황		만 3세			만 4세			만 5세			
		1			7			4			

2 특수학급 소개

- * 2025학년도 특수학급 3학급 운영
- * 방과후 교육과정 13:00~17:00까지 운영
- * 연장 돌봄 17:00~19:00까지 운영(참여 인원에 따라 학급 및 돌봄 인력 조정됨)
- * 완전 통합을 지향하되 특수교육대상자의 장애 유형, 장애정도, 교육활동 참여 가능 여부 등에 따라 부분 통합을 함께 운영함

전주새뜰유치원

1 유치원현황 [2025. 5. 1. 기준]

설립구분		공립		유치원주소		전북특별자치도 전주시 덕진구 오공로 101					
특수학급 수		3		입학 문의		교무실 063) 717 - 3200					
통학버스 유무		○		지원인력		특수교육지도사 3명					
장애인 편의시설 설치여부 (O, X)		주출입구 접근로	장애인 전용 주차구역	주출입구 높이차이 제거	출입구, 출입문	복도 손잡이	승강기	화장실 대· 소변기	점자 블록	유도 및 안내 설비	경보 및 피난 설비
		○	○	○	○	○	○	○	○	○	○
유치원 현황	반	만 3세반		만 4세반		만 5세반		특수학급			
	학급 수	4		4		4		3			
	학생 수	52		61		68		12			
특수학급 학년 현황		만 3세반		만 4세반		만 5세반					
		4		4		4					

2 특수학급 소개

- * 기본생활습관 교육을 통해 자신을 긍정적으로 생각하고 일과 안에서 스스로 해보는 경험을 통해 성취감과 자긍심을 갖도록 함. 또한 유아 중심의 놀이 속에서 함께 하는 즐거움을 느끼며 행복을 꿈꾸도록 지원
- * 방과후 과정은 희망 유아를 대상으로 운영되며 학기중 13:00-17:00(4시간), 방학중 08:30-16:30(8시간)으로 운영. 방과후 과정 연장 돌봄은 학기중 17:00-18:30(1시간 30분), 방학 중에는 16:30-18:30(2시간)으로 운영

전주새솔유치원

1 유치원현황 [2025. 5. 1. 기준]

설립구분		공립		유치원주소		전북 전주시 덕진구 화암1길 24					
특수학급 수		2		입학 문의		교무실 063) 274 - 6100, 특수학급 063) 274 - 6100					
통학버스 유무		○		지원인력		특수교육지도사 2명, 사회복지무원 1명					
장애인 편의시설 설치여부 (O, X)		주출입구 접근로	장애인 전용 주차구역	주출입구 높이차이 제거	출입구, 출입문	복도 손잡이	승강기	화장실 대· 소변기	점자 블록	유도 및 안내 설비	경보 및 피난 설비
		○	○	○	○	X	○	○	○	○	○
유치원 현황	반	만 3세반		만 4세반		만 5세반		특수학급			
	학급 수	3		3		3		2			
	학생 수	43		48		54		8			
특수학급 학년 현황		만 3세반		만 4세반		만 5세반					
		3		1		4					

2 특수학급 소개

*2020학년도에 개원한 전주새솔유치원은 2개의 특수학급을 운영하고 있습니다. 특수학급 유아와 일반학급 유아들이 놀이 중심 교육과정에 기초한 통합교육을 통해 상호작용 할 수 있는 기회를 제공하며 누리과정 5개 영역의 내용을 균형 있게 통합적으로 교육하고 있습니다. 개별화 교육은 특수교육 대상자의 연령, 장애 유형, 장애 정도 등을 고려하여 실시하고 있습니다. 또한 송천동 및 에코시티 일대에 통학버스를 운영하여 유아들이 안전하게 등·하원할 수 있도록 지원하고 있습니다.

전주성현유치원

1 유치원현황 [2025. 5. 1. 기준]

설립구분		공립		유치원주소		전북 전주시 덕진구 만성남로 39-7					
특수학급 수		3		입학 문의		교무실 063) 213-0511					
통학버스 유무		○		지원인력		특수교육지도사 3명					
장애인 편의시설 설치여부 (O, X)		주출입구 접근로	장애인 전용 주차구역	주출입구 높이차이 제거	출입구, 출입문	복도 손잡이	승강기	화장실 대· 소변기	점자 블록	유도 및 안내 설비	경보 및 피난 설비
		○	○	○	○	X	○	○	○	○	○
유치원 현황	반	만 3세반		만 4세반		만 5세반		특수학급			
	학급 수	3		3		3		3			
	학생 수	42		48		54		10			
특수학급 학년 현황		만 3세반		만 4세반		만 5세반					
		3		4		3					

2 특수학급 소개

- *만성지구에 위치한 공립단설유치원으로서 연령별로 총 3개 특수학급을 편성·운영함
- *특수교사 및 특수교육지도사 지원을 통해 통합교육을 운영하고 있음
- *유아의 발달에 적합한 환경 조성, 놀이중심교육과정과 다양한 통합교육 환경 속에서 다양한 놀이와 활동을 지원함
- *통학버스를 이용하여 등하교 함(정해진 노선 내에서 통학버스(2대)가 운영되고 있으며, 유아 특성과 상황에 따라 개별 등하교를 하고 있음)

전주온샘유치원

1 유치원현황 [2025. 5. 1. 기준]

설립구분		공립		유치원주소		전북 전주시 덕진구 심방죽로 24					
특수학급 수		1		입학 문의		교무실 063) 242 - 5412, 특수학급 070) 8853 - 6953					
통학버스 유무		○		지원인력		특수교육지도사 1명, 보드미 1명					
장애인 편의시설 설치여부 (O, X)		주출입구 접근로	장애인 전용 주차구역	주출입구 높이차이 제거	출입구, 출입문	복도 손잡이	승강기	화장실 대· 소변기	점자 블록	유도 및 안내 설비	경보 및 피난 설비
		○	○	○	○	X	○	○	○	○	○
유치원 현황	반	만 3세반		만 4세반		만 5세반		특수학급			
	학급 수	3		2		2		1			
	학생 수	41		30		32		3			
특수학급 학년 현황		만 3세반			만 4세반			만 5세반			
					2			1			

2 특수학급 소개

- * 전주온샘유치원의 특수학급은 1학급으로 혼합연령으로 운영하고 있습니다.
- * 개별유아의 능력과 특성을 고려한 놀이중심 교육과정 운영 중 개별화교육과 통합교육을 실시하고 있습니다.
- * 통합학급에서의 통합뿐만 아닌 주기적인 특수학급에서의 통합 활동을 시행하고 있습니다.
- * 방과후 시간에는 특수학급에서 생활하며, 특성화 시간에는 통합학급에서 함께 특성화에 참여합니다.

전주유치원

1 유치원현황 [2025. 5. 1. 기준]

설립구분		공립		유치원주소		전북 전주시 완산구 대동로 33					
특수학급 수		1		입학 문의		교무실 063) 253 - 9561					
통학버스 유무		○		지원인력		특수교육지도사 1명, 사회복지무원 2명					
장애인 편의시설 설치여부 (O, X)		주출입구 접근로	장애인 전용 주차구역	주출입구 높이차이 제거	출입구, 출입문	복도 손잡이	승강기	화장실 대· 소변기	점자 블록	유도 및 안내 설비	경보 및 피난 설비
		○	○	○	○	×	○	○	○	○	○
유치원 현황	반	만 3세반		만 4세반		만 5세반		특수학급			
	학급 수	2		2		3		1			
	학생 수	27		28		40		4			
특수학급 학년 현황		만 3세반		만 4세반		만 5세반					
				2		2					

2 특수학급 소개

* 유치원 소개

- 본원에서는 특수교육대상유아의 현행수준을 고려하여 놀이중심 부분 통합교육을 실시하고 있으며, 특수학급에서는 특수교육대상유아 개인별 특성 및 발달에 적합한 개별화 교육계획을 수립·실시하고 있습니다. 또한 “알록달록 무지개 놀이”라는 활동을 통해 또래와 함께 놀이하고, 상호작용하는 즐거움을 배울 수 있도록 교육하고 있습니다.

* 방과후과정 안내

- 특수학급 방과후과정(13:00~17:00)을 실시하고 있습니다.

* 통학버스 안내

- 정해진 노선 내 통학버스 2대를 운행하고 있습니다.

전주푸른샘유치원

1 유치원현황 [2025. 5. 1. 기준]

설립구분		공립		유치원주소		전북 전주시 완산구 홍산로 80					
특수학급 수		3		입학 문의		교무실 063) 714 - 2511, 특수학급 070) 4070 - 4364					
통학버스 유무		○		지원인력		특수교육지도사 3명, 보드미 0명, 사회복지무원 0명					
장애인 편의시설 설치여부 (O, X)		주출입구 접근로	장애인 전용 주차구역	주출입구 높이차이 제거	출입구, 출입문	복도 손잡이	승강기	화장실 대· 소변기	점자 블록	유도 및 안내 설비	경보 및 피난 설비
		○	○	○	○	○	○	○	○	○	○
유치원 현황	반	만 3세반		만 4세반		만 5세반		특수학급			
	학급 수	3		3		3		3			
	학생 수	42		48		49		11			
특수학급 학년 현황		만 3세반		만 4세반		만 5세반					
		2		4		5					

2 특수학급 소개

- * 만 3,4,5세 혼합연령 특수학급 편성 및 운영
- * 일반학급에 원적을 두고 부분 통합교육 환경에서 또래와의 상호작용 기회 제공
- * 학부모와의 협의를 통한 유아 특성별 개별화교육지원을 가정과 연계 운영
- * 통합교사와 특수교사의 전문성을 바탕으로 통합교육 실시 및 가정과의 연계
- * 통학버스 2대 및 등·하원 노선 4개 운영

전주풍남유치원

1 유치원현황 [2025. 5. 1. 기준]

설립구분		공립		유치원주소		전북특별자치도 전주시 완산구 견훤왕궁로16					
특수학급 수		1		입학 문의		교무실 063) 286-2162					
통학버스 유무		○		지원인력		특수교육지도사 1명, 사회복지무원 1명					
장애인 편의시설 설치여부 (O, X)		주출입구 접근로	장애인 전용 주차구역	주출입구 높이차이 제거	출입구, 출입문	복도 손잡이	승강기	화장실 대· 소변기	점자 블록	유도 및 안내 설비	경보 및 피난 설비
		○	○	○	○	○	○	○	○	○	○
유치원 현황	반	만 3세반		만 4세반		만 5세반		특수학급			
	학급 수	1		3		2		1			
	학생 수	14		33		31		4			
특수학급 학년 현황		만 3세반		만 4세반		만 5세반					
		3				1					

2 특수학급 소개

- 특수학급 운영: 본원 특수학급은 유아의 전반적인 발달에 목표를 두고, 개별유아의 능력과 특성을 고려한 개별화 및 통합교육을 실시하고 있습니다. 또한 방과후과정 운영을 통하여 다양한 특성화 및 놀이활동을 지원하고 있습니다.
- 통합교육 환경: 유치원 교육과정에 따른 놀이중심교육을 실시하고 있으며 다양한 통합 활동 및 사회적 상호작용 향상을 위한 활동 등을 제공하고 있습니다.
- 등·하원 안내: 정해진 노선 내 통학버스 이용 또는 자율 등·하원이 이루어집니다.

전주홍산유치원

1 유치원현황 [2025. 5. 1. 기준]

설립구분		공립		유치원주소		전북 전주시 완산구 마전들로 30					
특수학급 수		1		입학 문의		교무실 063) 224 - 9595					
통학버스 유무		○		지원인력		특수교육지도사 1명, 보드미 1명					
장애인 편의시설 설치여부 (O, X)		주출입구 접근로	장애인 전용 주차구역	주출입구 높이차이 제거	출입구, 출입문	복도 손잡이	승강기	화장실 대· 소변기	점자 블록	유도 및 안내 설비	경보 및 피난 설비
		○	○	○		○	○		○		
유치원 현황	반	만 3세반		만 4세반		만 5세반		특수학급			
	학급 수	3		2		2		1			
	학생 수	30		32		32		4			
특수학급 학년 현황		만 3세반		만 4세반		만 5세반					
		2				2					

2 특수학급 소개

*전주홍산유치원 특수학급은 장애인 등에 대한 특수교육법 및 2019 개정 누리과정에 근거하여 교육을 운영하고 있으며 각 유아의 개별적 특성과 장애 유형 및 정도를 고려하여 적합한 교육환경과 특수교육 관련 서비스가 이루어지도록 하고 있습니다. 또한 연 2회 통합교육 프로그램 및 역통합교육을 통해 모든 유아들이 다양성을 이해하고 존중하며 함께 어울려 놀이/생활을 할 수 있도록 더불어 살아가는 태도도 함양하도록 교육하고 있습니다.

* 전주홍산유치원의 특수학급은 혼합연령으로 이루어져 있으며 특수교사 및 특수교육지도사, 특수교육보드미 선생님과 함께 매주 협의 후 적절한 교육 지원이 이루어질 수 있도록 통합교육 지원 시간표를 작성하여 운영하고 있습니다. 오전 중 교육 운영계획은 특수학급으로 등원하여 특수교사와의 개별화 시간을 가진 후 2시간 정도(10:00~12:00) 통합교육 시간을 가지고 있으며 오후 교육운영계획은 방과후 중 특성화 시간에만 통합이 이루어지고 그 이외의 시간은 특수학급에서 휴식 및 다양한 놀이 등의 시간을 보내고 있습니다.

*통학버스 노선 및 자세한 교육 계획 사항은 063)224-9595로 연락주시면 감사드리겠습니다 !

전주남초등학교병설유치원

1 유치원현황 (2025. 5. 1. 기준)

설립구분		공립		유치원주소		전북특별자치도 전주시 완산구 장승배기로 376					
특수학급 수		1		입학 문의		교무실 063) 286-1173					
통학버스 유무		○		지원인력		보드미 1명					
장애인 편의시설 설치여부 (O, X)		주출입구 접근로	장애인 전용 주차구역	주출입구 높이차이 제거	출입구, 출입문	복도 손잡이	승강기	화장실 대· 소변기	점자 블록	유도 및 안내 설비	경보 및 피난 설비
		○	○	○	○	○	○	○	○	○	○
유치원 현황	반	만 3세반		만 4세반		만 5세반			특수학급		
	학급 수	1		1(만 4세, 5세 혼합)			1				
	학생 수	8		15			3				
특수학급 학년 현황		만 3세반		만 4세반			만 5세반				
		1					2				

2 특수학급 소개

본 원 특수학급에서는 개별화교육계획에 근거한 기본생활습관형성 및, 발달 영역에 따른 지원, 유아 놀이 중심 교육을 통해 통합 교육에 중점을 두고 있습니다.
다만, 유치원의 위치가 본관이 아닌 후관 1층에 위치하여 후관에는 엘리베이터가 없이 계단으로만 이동해야 하는 불편함이 있습니다.

전주삼천남초병설유치원

1 유치원현황 [2025. 5. 1. 기준]

설립구분		공립		유치원주소		전주시 완산구 거마남로 65					
특수학급 수		1		입학 문의		교무실 063) 903 - 2916, 특수학급 063) 717 - 9814					
통학버스 유무		○		지원인력		보드미 1명, 사회복무요원 1명					
장애인 편의시설 설치여부 (O, X)		주출입구 접근로	장애인 전용 주차구역	주출입구 높이차이 제거	출입구, 출입문	복도 손잡이	승강기	화장실 대· 소변기	점자 블록	유도 및 안내 설비	경보 및 피난 설비
		0	○	○	x	0	0	○	0	0	0
유치원 현황	반	만 3·4세반				만 5세반			특수학급		
	학급 수	1				1			1		
	학생 수	10				7			4		
특수학급 학년 현황		만 3세반			만 4세반			만 5세반			
		1			1			2			

2 특수학급 소개

전주삼천남초등학교 병설유치원은 특수교육대상유아의 능력과 특성을 고려한 개별화 교육계획을 수립·운영하고 있으며, 교육과정 및 방과후과정 운영시 통합교육을 통해 특수교육대상유아와 일반유아가 함께 성장하도록 돕고, 긍정적인 상호작용을 통해 서로 이해하며, 편견을 해소하여 교육현장의 통합교육의 분위기를 확산시키는 것에 중점을 두고 있습니다. 부모님들께서도 전주삼천남초등학교 병설유치원에 오시면 교사와 함께 아이의 성장·발달을 위해 협력해 주시면 감사하겠습니다.

전주양현초등학교병설유치원

1 유치원현황 [2025. 5. 1. 기준]

설립구분		공립		유치원주소		전북특별자치도 전주시 덕진구 만성서로96					
특수학급 수		1		입학 문의		교무실 063) 717-1703, 특수학급 070-4890-9781					
통학버스 유무		X		지원인력		특수교육지도사 1명					
장애인 편의시설 설치여부 (O, X)		주출입구 접근로	장애인 전용 주차구역	주출입구 높이차이 제거	출입구, 출입문	복도 손잡이	승강기	화장실 대· 소변기	점자 블록	유도 및 안내 설비	경보 및 피난 설비
		O	O	O	O	X	O	O	O	O	O
유치원 현황	반	만 3세반		만 4세반		만 5세반		특수학급			
	학급 수	1		1		1		1			
	학생 수	14		14		17		2			
특수학급 학년 현황		만 3세반		만 4세반		만 5세반					
				1		1					

2 특수학급 소개

유치원 교육과정을 근간으로 교육과정이 운영되며 유아의 특성과 수준을 고려한 개별화 교육 및 통합교육을 실시하고 있습니다. 교육과정은 오전 8시 30분부터 12시 30분까지 운영되고 12시30분부터 16시30분까지 특수학급 방과후과정이 운영됩니다.

특수학급 방과후과정은 휴식과 안정 위주의 활동이 이루어지고 통합학급의 특성화활동에 함께 참여합니다.

연장 돌봄의 경우 특수학급은 운영되지 않습니다. 유치원 건물 내에 엘리베이터가 설치되어 있어 유아들의 이동성이 편리합니다.

전주자연초등학교병설유치원

1 유치원현황 [2025. 5. 1. 기준]

설립구분		공립		유치원주소		전북 전주시 덕진구 세병로 150					
특수학급 수		1		입학 문의		교무실 063) 717 - 2303, 특수학급 063) 717 - 2303					
통학버스 유무		X		지원인력		특수교육지도사 1명					
장애인 편의시설 설치여부 (O, X)		주출입구 접근로	장애인 전용 주차구역	주출입구 높이차이 제거	출입구, 출입문	복도 손잡이	승강기	화장실 대· 소변기	점자 블록	유도 및 안내 설비	경보 및 피난 설비
		O	O	O	O	O	X	O	X	O	O
유치원 현황	반	만 3세반		만 4세반		만 5세반		특수학급			
	학급 수	1		1		1		1			
	학생 수	14		15		18		2			
특수학급 학년 현황		만 3세반		만 4세반		만 5세반					
				1		1					

2 특수학급 소개

본원의 특수학급은 특수교육대상유아들의 특성 및 개별적인 요구를 반영한 개별화교육을 수립하여 기본생활습관, 기초 능력들을 발달시키는 데 노력하고 있습니다. 통합교육 활동을 통해 또래 관계, 사회성을 경험하고, 유치원 구성원들의 상담 및 지속적인 관찰을 통해 정서, 신체적 안정과 행복한 유치원 생활을 위해 다각적인 지원과 지도를 진행하고 있습니다.

전주하가초등학교병설유치원

1 유치원현황 [2025. 5. 1. 기준]

설립구분		공립		유치원주소		전북 전주시 덕진구 경동로 11					
특수학급 수		1		입학 문의		교무실 063) 272-1068, 특수학급 063) 272-1068					
통학버스 유무		X		지원인력		특수교육지도사 1명, 사회복지무원 1명					
장애인 편의시설 설치여부 (O, X)		주출입구 접근로	장애인 전용 주차구역	주출입구 높이차이 제거	출입구, 출입문	복도 손잡이	승강기	화장실 대· 소변기	점자 블록	유도 및 안내 설비	경보 및 피난 설비
		O	O	O	O	O	해당없음	O	X	X	O
유치원 현황	반	만 3세반		만 4세반		만 5세반		특수학급			
	학급 수	1		1		1		1			
	학생 수	10		6		14		4			
특수학급 학년 현황		만 3세반		만 4세반		만 5세반					
		2		1		1					

2 특수학급 소개

웃음과 사랑이 가득한 행복꿈터, 전주 하가초등학교 병설유치원 특수학급을 소개합니다. 개별 유아의 특성과 교육적 요구를 반영한 개별화교육계획(IEP)을 바탕으로, 유아·놀이 중심의 누리과정 5개 영역을 통합하여 운영하고 있습니다. 이를 통해 유아들은 자신만의 속도로 경험을 확장하고, 즐겁게 배우며 성장해 나갑니다. 또한, 장애인식개선 교육, 통합놀이 활동, 다름이해교육, 친구초대 주간 등의 특별활동을 통해 유아들이 서로의 다름을 자연스럽게 받아들이고 긍정적으로 이해할 수 있도록 다양한 교육적 기회를 제공하고 있습니다.

특수학급은 별도의 방과후 과정도 운영 중이며, 유아의 흥미와 강점을 반영한 특성화 활동은 일반학급 친구들과 함께 통합적으로 참여하고 있습니다. 다만, 통학버스는 따로 운영하지 않음을 안내드립니다.

전주화정초등학교병설유치원

1 유치원현황 [2025. 5. 1. 기준]

설립구분		공립		유치원주소		전북특별자치도 전주시 덕진구 세병로 55					
특수학급 수		1		입학 문의		교무실 063) 270 - 8481					
통학버스 유무		X		지원인력		특수교육지도사 1명					
장애인 편의시설 설치여부 (O, X)		주출입구 접근로	장애인 전용 주차구역	주출입구 높이차이 제거	출입구, 출입문	복도 손잡이	승강기	화장실 대· 소변기	점자 블록	유도 및 안내 설비	경보 및 피난 설비
		O	O	O	O	O	O	O	O	O	O
유치원 현황	반	만 3세반		만 4세반		만 5세반		특수학급			
	학급 수	1		1		1		1			
	학생 수	14		12		16		3			
특수학급 학년 현황		만 3세반		만 4세반		만 5세반					
				1		2					

2 특수학급 소개

우리 유치원은 1개의 특수학급에 3명의 특수교육대상자가 재학 중이며 통학버스는 운행하지 않습니다. 3명 모두 부분 통합교육을 받고 있으며 발달지체 유아로 특수학급에서 시간제 수업을 하고 있습니다. 유치원 생활 적응을 위한 기본생활습관 형성과 유아 개개인에 맞는 개별화 수업을 통해 성장과 발달을 돕고, 또한 다양한 사회적응 활동으로 지역사회에 관한 간접경험을 통해 사회적 능력을 향상하여 완전 통합교육을 위한 밑거름을 만듭니다.

전주효천초등학교병설유치원

1 유치원현황 [2025. 5. 1. 기준]

설립구분		공립		유치원주소		전북특별자치도 전주시 완산구 효천중앙로 31					
특수학급 수		1		입학 문의		교무실 063) 717-6103					
통학버스 유무		X		지원인력		특수교육지도사 1명					
장애인 편의시설 설치여부 (O, X)		주출입구 접근로	장애인 전용 주차구역	주출입구 높이차이 제거	출입구, 출입문	복도 손잡이	승강기	화장실 대· 소변기	점자 블록	유도 및 안내 설비	경보 및 피난 설비
		O	O	O	O	X	O	O	X	X	O
유치원 현황	반	만 3세반		만 4세반		만 5세반		특수학급			
	학급 수	1		2		2		1			
	학생 수	7		16		26		4			
특수학급 학년 현황		만 3세반		만 4세반		만 5세반					
		1		3							

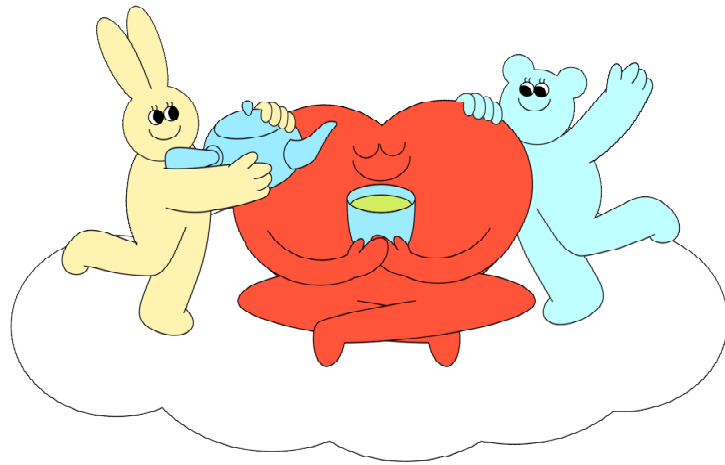
2 특수학급 소개

전주효천초등학교병설유치원 특수학급은 유아의 발달 특성과 교육적 요구에 맞춘 개별화 교육을 실시하고 있습니다. 더불어 통합활동을 통해 또래와의 상호작용 기회를 확대하고 있으며, 특수 방과후 과정을 운영하여 유아의 생활 적응력 향상과 다양한 경험을 지원합니다. 특수교육지도사가 배치되어 유아의 개별적인 요구를 지원하고 있습니다. 유아의 사회성과 실제 적응 능력을 기르기 위해 다양한 현장체험학습도 실시하고 있습니다. 또한 향후 초등학교 전이 시 안정적인 적응을 위한 준비를 돕고 있으며, 가정과의 지속적인 소통으로 유아의 전인적 성장을 지원합니다.

“ 조금 더디 그러나 함께”

may be slow but will be together

Ⅲ. 초등학교 특수학급



전주교육대학교 전주부설초등학교

1

학교현황 [2025. 5. 1. 기준]



설립구분		국립		학교주소		전북특별자치도 전주시 완산구 팔달로 74								
특수학급 수		1		입학 문의		교무실 063) 284-3198								
지원인력		특수교육지도사 1명, 보드미 1명, 사회복무요원 1명												
장애인 편의시설 설치여부 (O, X)		주출입구 접근로	장애인 전용 주차구역	주출입구 높이차이 제거	출입구, 출입문	복도 손잡이	승강기	화장실 대· 소변기	점자 블록	유도 및 안내 설비	경보 및 피난 설비			
		O	O	O	O	O	O	O	O	O	O			
학교 현황	학년	1학년		2학년		3학년		4학년		5학년		6학년		특수학급
	학급 수	3		3		3		3		3		3		1
	학생 수	60		60		60		72		72		71		6
특수학급 학년 현황		1학년		2학년		3학년		4학년		5학년		6학년		
				3						3				

2

특수학급 소개



* 특수학급 소개

- 우리 학교는 국립학교로 공립학교와 다른 기준을 적용합니다.
- 원적학급 학년의 교육과정에 따른 시간표를 우선합니다. 특수학급 담임교사와 통합학급 담임교사의 협의에 따라 시간표를 변경하여 운영합니다.
- 특수교육 지원인력의 학생 지원에 대한 사항은 개별화교육지원팀 협의 결과에 따라 행사 및 현장체험학습에 따른 지원의 변동이 발생하기도 합니다.
- 원적학급의 교육과정과 개별화교육계획, 특수학급 시간표 및 학생별 관심사 등에 따라 특수학급 교육과정을 운영합니다.

* 기타 사항

- 통학버스를 운영하지 않으며 개별 등교를 합니다.

전주금암초등학교

1

학교현황 [2025. 5. 1. 기준]

설립구분		공립		학교주소		전라북도 전주시 덕진구 권삼득로 210									
특수학급 수		1		입학 문의		교무실 063) 254 - 2274, 특수학급 063) 278 - 1082									
지원인력		특수교육지도사 1명, 사회복무요원 1명													
장애인 편의시설 설치여부 (O, X)		주출입구 접근로	장애인 전용 주차구역	주출입구 높이차이 제거	출입구, 출입문	복도 손잡이	승강기	화장실 대· 소변기	점자 블록	유도 및 안내 설비	경보 및 피난 설비				
		O	O	O	O	O	O	O	O	O	O				
학교 현황	학년	1학년		2학년		3학년		4학년		5학년		6학년		특수학급	
	학급 수	2		2		2		2		2		2		1	
	학생 수	25		33		35		29		28		34		6	
특수학급 학년 현황		1학년		2학년		3학년		4학년		5학년		6학년			
				1		1		1		2		1			

2

특수학급 소개

- * 특수학급 소개: 2~6학년 학생으로 총 6명이며 개별학습실로 후관 1층에 위치함. 학생 지원 인력으로는 특수교육지도사 1명과 사회복무요원 1명으로 운영되고 있으며 통합학급 시간표에 의해 개별학습을 지원받고 있음. 학교 전반적으로 통합교육의 이해가 좋은 편이며 학교의 모든 행사에 특수교육대상학생이 편견이나 차별 없이 적극적으로 참여하고 있음
- * 입학 시 고려할 점: 특수학급 및 통합학급은 그린스마트미래학교 리모델링으로 후관에 위치하며, 학년 수준에 맞는 교실 환경구성으로 학생들이 활동하기에 매우 쾌적하고 아름답고 행복한 환경으로 구성되어 있음
- * 통학버스 운영되지 않음, 교내 방과후학교 운영함(코딩 외 9과목), 놀봄학교 운영함.

전주금평초등학교

1

학교현황 [2025. 5. 1. 기준]

설립구분		공립		학교주소		전북 전주시 덕진구 명주3길 16									
특수학급 수		1		입학 문의		교무실 063) 249 - 4119, 특수학급 070) 4016 - 1520									
지원인력		보도미 1명													
장애인 편의시설 설치여부 (O, X)		주출입구 접근로	장애인 전용 주차구역	주출입구 높이차이 제거	출입구, 출입문	복도 손잡이	승강기	화장실 대· 소변기	점자 블록	유도 및 안내 설비	경보 및 피난 설비				
		○	○	○	×	○	×	○	○	○	×				
학교 현황	학년	1학년		2학년		3학년		4학년		5학년		6학년		특수학급	
	학급 수	2		2		2		2		2		2		1	
	학생 수	24		26		36		40		41		42		5	
특수학급 학년 현황		1학년		2학년		3학년		4학년		5학년		6학년			
		1		1		2				1					

2

특수학급 소개

- * 국어, 수학 기초교과를 중점으로 지도하고 있으며 다양한 주제체험 학습을 실시하고 있습니다(요리, 만들기, 체육 등)
- * 특수학급은 본교 건물 2층에 위치하고 있습니다. 자원봉사 인력을 통해 학생을 지원하고 있습니다.
- * 본교는 학교 방과후, 돌봄교실을 운영하고 있으며 통학버스는 운행하지 않습니다.

전주기린초등학교

1

학교현황 [2025. 5. 1. 기준]

설립구분		공립		학교주소		전북 전주시 덕진구 견훤로 260									
특수학급 수		1		입학 문의		교무실 063) 241 - 7442, 특수학급 063) 240 - 8315									
지원인력		특수교육지도사 1명, 보드미 1명													
장애인 편의시설 설치여부 (O, X)		주출입구 접근로	장애인 전용 주차구역	주출입구 높이차이 제거	출입구, 출입문	복도 손잡이	승강기	화장실 대· 소변기	점자 블록	유도 및 안내 설비	경보 및 피난 설비				
		O	O	O	O	O	O	O	O	O	O				
학교 현황	학년	1학년		2학년		3학년		4학년		5학년		6학년		특수학급	
	학급 수	3		3		4		3		2		3		1	
	학생 수	45		55		73		70		53		56		5	
특수학급 학년 현황		1학년		2학년		3학년		4학년		5학년		6학년			
		2		1				1		1					

2

특수학급 소개

본교에는 총 6명의 특수교육대상학생이 재학 중이며, 특수학급에는 남학생 5명이 함께 학습하고 있습니다. 특수학급에서는 장애 유형 및 장애 특성에 적합한 개별화 교육계획을 수립하여 국어, 수학 교과 및 교과와 연계한 다양한 주제학습을 진행하고 있습니다. 또한, 사회 구성원으로서 더불어 살아갈 수 있는 기본생활습관 형성 및 생활지도, 특기를 향상시킬 수 있는 교육 등을 운영하고 있으며, 학군 내로 통학버스가 운영되고 있습니다.

전주남초등학교

1

학교현황 [2025. 5. 1. 기준]

설립구분		공립		학교주소		전북 전주시 완산구 장승배기로 376									
특수학급 수		1		입학 문의		교무실 063) 284-4064, 특수학급 063) 285-4038									
지원인력		특수교육지도사 1명													
장애인 편의시설 설치여부 (O, X)		주출입구 접근로	장애인 전용 주차구역	주출입구 높이차이 제거	출입구, 출입문	복도 손잡이	승강기	화장실 대· 소변기	점자 블록	유도 및 안내 설비	경보 및 피난 설비				
		O	O	O	O	O	O	O	O	O	O				
학교 현황	학년	1학년		2학년		3학년		4학년		5학년		6학년		특수학급	
	학급 수	2		2		2		2		3		2		1	
	학생 수	25		30		30		50		57		44		6	
특수학급 학년 현황		1학년		2학년		3학년		4학년		5학년		6학년			
								3		1		2			

2

특수학급 소개

본교 특수학급에서는 개별화교육계획에 근거한 기본생활습관형성 및 국어와 수학 중심의 기초교과와 연계한 다양한 주제학습 및 음악교육을 통해 정서함양에 중점을 두고 있습니다. 다만, 특수학급 위치가 본관이 아닌 후관 1층에 위치하고 있으나 후관에는 엘리베이터가 없이 계단으로만 이동해야 하는 불편함이 있습니다. 본관과 후관으로 통합학급 수업 및 이동식 수업, 화장실 등을 이용할 때, 몸이 불편한 학생에게는 어려움이 따릅니다.

전주대성초등학교

1

학교현황 [2025. 5. 1. 기준]

설립구분		공립		학교주소		전북 전주시 완산구 고덕산1길 20									
특수학급 수		1		입학 문의		교무실 063) 284 - 9927, 특수학급 070-7510-8566									
지원인력		특수교육지도사 0명, 보드미 1명													
장애인 편의시설 설치여부 (O, X)		주출입구 접근로	장애인 전용 주차구역	주출입구 높이차이 제거	출입구, 출입문	복도 손잡이	승강기	화장실 대· 소변기	점자 블록	유도 및 안내 설비	경보 및 피난 설비				
		O	O	O	O	O	X	O	O	O	O				
학교 현황	학년	1학년		2학년		3학년		4학년		5학년		6학년		특수학급	
	학급 수	1		1		1		1		1		1		1	
	학생 수	5		8		9		6		7		5		3	
특수학급 학년 현황		1학년		2학년		3학년		4학년		5학년		6학년			
		1		1		1									

2

특수학급 소개

- * 2025학년도 특수학급 신설, 여학생 1명(초1) 남학생 2명(초2,3)으로 구성되어 있습니다. 대성초 특수학급에서는 학생들이 공통 교육과정에 최대한 참여할 수 있도록 교육과정을 재구성하고 있으며, 프로젝트 수업을 운영하여 진로교육과도 연계된 수업을 진행하고 있습니다.
- * 입학 시 고려할 점 : 보드미 1명
- * 통학버스 여부: 통학버스 운행중
- * 대성초등학교는 전교생 대상 늘봄학교 지원학교로 운영 중에 있고, 특수학급 학생들 중에서는 현재 1명이 늘봄학교에 참여하고 있습니다.

전주대정초등학교

1

학교현황 (2025. 5. 1. 기준)

설립구분		공립		학교주소		전북 전주시 완산구 만내로 57									
특수학급 수		1		입학 문의		교무실 063) 236 - 9551, 특수학급 063) 236 - 7890									
지원인력		특수교육지도사 0명, 보드미 0명, 사회복지무원 1명													
장애인 편의시설 설치여부 (O, X)		주출입구 접근로	장애인 전용 주차구역	주출입구 높이차이 제거	출입구, 출입문	복도 손잡이	승강기	화장실 대· 소변기	점자 블록	유도 및 안내 설비	경보 및 피난 설비				
		O	O	O	O	X	O	O	O	O	O				
학교 현황	학년	1학년		2학년		3학년		4학년		5학년		6학년		특수학급	
	학급 수	5		6		7		6		5		6		1	
	학생 수	87		106		128		139		118		142		5	
특수학급 학년 현황		1학년		2학년		3학년		4학년		5학년		6학년			
						1		1		1		2			

2

특수학급 소개

전주 대정초 특수학급은 교사 1명, 사회복지무원 1명, 학생 6명(일반학급 배치 포함)으로 구성되어 있습니다.

통학 버스는 지원되고 있지 않으며 모든 학생들이 자가 통학하고 있습니다.

방과후학교 운영 관련해서 교외 방과후, 교내 방과후로 구분되며, 교내 방과후학교에서는 특수교육대상학생과 통합학급 학생들이 함께 프로그램을 받고 있습니다.

현재 특수교육대상학생 중 늘봄학교를 신청한 학생이 없어 늘봄학교 프로그램을 받고 있는 학생이 없습니다.

전주덕일초등학교

1

학교현황 [2025. 5. 1. 기준]

설립구분		공립		학교주소		전북특별자치도 전주시 덕진구 하가로 71									
특수학급 수		1		입학 문의		교무실 063)279-3105, 특수학급 063)279-3191									
지원인력		특수교육지도사 1명, 보드미 1명													
장애인 편의시설 설치여부 (O, X)		주출입구 접근로	장애인 전용 주차구역	주출입구 높이차이 제거	출입구, 출입문	복도 손잡이	승강기	화장실 대· 소변기	점자 블록	유도 및 안내 설비	경보 및 피난 설비				
		O	O	O	O	O	O	O	O	O	O				
학교 현황	학년	1학년		2학년		3학년		4학년		5학년		6학년		특수학급	
	학급 수	1		2		2		2		2		2		1	
	학생 수	16		32		22		32		39		31		6	
특수학급 학년 현황		1학년		2학년		3학년		4학년		5학년		6학년			
								3				3			

2

특수학급 소개

- * 본교 특수학급은 개별화교육계획을 중심으로 개별 학생의 교육적 요구에 적합한 국어, 수학 지도를 하고 있습니다. 또한, 다양한 주제로 독서교육, 놀이체육, 미술활동 등의 프로그램을 운영하고 있습니다. 학생들의 삶의 질 향상과 개인의 꿈과 끼를 발현할 수 있도록 하고 있습니다.
- * 전주덕일초등학교는 학생 및 교직원이 통합교육에 우호적이며, 특수교육대상학생의 원활한 교육활동 참여를 위하여 모두가 함께 노력하고 있습니다.
- * 현재 특수학급에 6명, 일반학급에 배치된 완전통합 특수교육대상학생이 6명으로 학생 중에서도 신규 특수교육대상학생이 추가 선정될 것으로 예상되며, 전체 특수교육대상학생 수가 학교 규모에 비해 다소 많은 편입니다.

전주동북초등학교

1

학교현황 (2025. 5. 1. 기준)

설립구분		공립		학교주소		전북 전주시 덕진구 견훤왕궁로 227									
특수학급 수		1		입학 문의		교무실 063) 252 - 5368, 특수학급 063) 279 - 1488									
지원인력		특수교육지도사 0명, 보드미 0명, 사회복무요원 0명													
장애인 편의시설 설치여부 (O, X)		주출입구 접근로	장애인 전용 주차구역	주출입구 높이차이 제거	출입구, 출입문	복도 손잡이	승강기	화장실 대· 소변기	점자 블록	유도 및 안내 설비	경보 및 피난 설비				
		O	O	O	O	O	O	O	O	O	O				
학교 현황	학년	1학년		2학년		3학년		4학년		5학년		6학년		특수학급	
	학급 수	1		2		1		1		1		2		1	
	학생 수	8		22		16		24		21		33		6	
특수학급 학년 현황		1학년		2학년		3학년		4학년		5학년		6학년			
				1		1		3				1			

2

특수학급 소개

“오늘도 행복한 우리, 천천히 한 발짝 나아가는 우리”

- 1) 몸과 마음이 튼튼한 어린이
- 2) 장점과 자존감을 살리는 개성 있는 어린이
- 3) 배려와 나눔을 통해 더불어 성장하는 어린이
- 4) 자연과 예술을 사랑하는 창의적인 어린이

* 통학버스 없음, 특수교육 보조인력 없음.

전주동신초등학교

1

학교현황 [2025. 5. 1. 기준]

설립구분		공립		학교주소		전북 전주시 덕진구 우아9길 1번지									
특수학급 수		2		입학 문의		교무실 063) 245 - 1527, 입학담당 070-4169 - 4579									
지원인력		특수교육지도사 2명, 보드미 1명													
장애인 편의시설 설치여부 (O, X)		주출입구 접근로	장애인 전용 주차구역	주출입구 높이차이 제거	출입구, 출입문	복도 손잡이	승강기	화장실 대· 소변기	점자 블록	유도 및 안내 설비	경보 및 피난 설비				
		O	O	O	O	O	O	O	O	O	O				
학교 현황	학년	1학년		2학년		3학년		4학년		5학년		6학년		특수학급	
	학급 수	4		5		5		4		3		4		2	
	학생 수	71		89		85		95		67		92		12	
특수학급 학년 현황		1학년		2학년		3학년		4학년		5학년		6학년			
		2		1		3		1		2		3			

2

특수학급 소개

1. 통합교육 분위기: 교직원 및 전교생들이 특수교육대상학생들에 대한 배려와 관심이 많아 수용적이며, 장애이해교육 및 인권교육을 통해서 통합교육의 중요성을 인식하고 적극적으로 실천하고 있습니다.
2. 특수학급 특색사업 등: 특수학급의 특색사업으로 진로직업교육, 생활 체육, 지역 사회 적응활동 등을 정기적으로 실시하고 있습니다. 실생활에 적합한 생활기술을 지도함으로써 특수교육대상학생들이 생활 장면에서 주도성 및 자립성을 기를 수 있도록 지도에 힘쓰고 있습니다.
3. 특수교육대상학생 13명 중 완통학생 1명(6학년 4명 중 완전통합학생 1명)이 포함되어 있으며 특수학급 학생 중 졸업생은 3명입니다.

전주동초등학교

1

학교현황 [2025. 5. 1. 기준]

설립구분		공립		학교주소		전북 전주시 완산구 물왕말로 72									
특수학급 수		2		입학 문의		교무실 063) 285-0671, 특수학급 070-4619-0172									
지원인력		특수교육지도사 2명, 사회복무요원 1명													
장애인 편의시설 설치여부 (O, X)		주출입구 접근로	장애인 전용 주차구역	주출입구 높이차이 제거	출입구, 출입문	복도 손잡이	승강기	화장실 대· 소변기	점자 블록	유도 및 안내 설비	경보 및 피난 설비				
		O	O	X	X	O	O	O	O	X	O				
학교 현황	학년	1학년		2학년		3학년		4학년		5학년		6학년		특수학급	
	학급 수	2		2		2		2		2		2		2	
	학생 수	35		37		39		36		33		30		7	
특수학급 학년 현황		1학년		2학년		3학년		4학년		5학년		6학년			
		1		2				2		1		1			

2

특수학급 소개

- * 전주동초등학교에서는 통합교육을 원활하게 진행하기 위하여 무장애통합놀이공간을 운영하고 있습니다. 현재 2학급으로 운영 중이며 7명의 학생이 다양한 장애특성을 가지고 있고, 특수교육지도사 2명과 사회복무요원 1명이 배치되어 있습니다.
사회복무요원은 25년 11월 21일 소집해제입니다.
- * 통학버스 여부 : x

전주만성초등학교

1

학교현황 [2025. 5. 1. 기준]

설립구분		공립		학교주소		전북 전주시 덕진구 중동로 32, 전주만성초등학교									
특수학급 수		2		입학 문의		교무실 063) 290-0900, 특수학급 063) 290-0981									
지원인력		특수교육지도사 2명, 사회복무요원 1명													
장애인 편의시설 설치여부 (O, X)		주출입구 접근로	장애인 전용 주차구역	주출입구 높이차이 제거	출입구, 출입문	복도 손잡이	승강기	화장실 대· 소변기	점자 블록	유도 및 안내 설비	경보 및 피난 설비				
		O	O	O	O	O	O	O	O	O	O				
학교 현황	학년	1학년		2학년		3학년		4학년		5학년		6학년		특수학급	
	학급 수	9		9		8		10		9		9		2	
	학생 수	184		163		210		268		239		231		12	
특수학급 학년 현황		1학년		2학년		3학년		4학년		5학년		6학년			
				2		4		3		2		1			

2

특수학급 소개

전주만성초등학교는 2022년도에 특수학급 1학급 신설, 2023년도에 1학급이 증설되어 총 2개의 특수학급이 운영되고 있습니다. 현재 특수학급(1학급 기준) 법적 정원 6명씩 배치되어 특수교육을 받고 있으며, 2026학년도에 졸업 예정인 학생은 1명으로 2026년도에 입학 가능한 학생은 1명으로 예상됩니다. 전주만성초등학교는 3년째 학생, 교사, 학부모 모두가 한 명 한 명 빛깔 나는 <만성 교육공동체>라는 꿈을 ‘전북 미래학교’를 통해 이루어 가고 있습니다. 특수학급도 학교 공동체가 지향하는 바에 따라 온-세상-이음 교육, 세계 시민교육 등을 함께 지도하고 있습니다.

전주만수초등학교

1

학교현황 [2025. 5. 1. 기준]

설립구분		공립		학교주소		전북특별자치도 전주시 덕진구 호성로 130									
특수학급 수		1		입학 문의		교무실 063-247-7752, 특수학급 070-4000-5223									
지원인력		특수교육지도사 1명													
장애인 편의시설 설치여부 (O, X)		주출입구 접근로	장애인 전용 주차구역	주출입구 높이차이 제거	출입구, 출입문	복도 손잡이	승강기	화장실 대· 소변기	점자 블록	유도 및 안내 설비	경보 및 피난 설비				
		O	O	O	O	X	O	O	O	O	O				
학교 현황	학년	1학년		2학년		3학년		4학년		5학년		6학년		특수학급	
	학급 수	4		4		4		4		4		5		1	
	학생 수	69		67		76		106		103		112		4	
특수학급 학년 현황		1학년		2학년		3학년		4학년		5학년		6학년			
						1		2		1					

2

특수학급 소개

전주만수초등학교는 모든 아이가 존중받고 함께 성장하는 통합교육을 지향하며, 특수교육대상학생을 위한 특수학급을 운영하고 있습니다. 현재 4명의 학생이 특수학급에 소속되어 있으며, 개별적인 교육적 요구를 반영한 맞춤형 교육과 다양한 통합활동을 통해 학생의 전인적 발달을 지원하고 있습니다. 전문성을 갖춘 특수교사가 학생 한 명 한 명의 성장을 세심하게 돌보며, 모든 아이가 학교생활에 잘 적응하고 즐겁게 배울 수 있도록 돕고 있습니다.

전주문정초등학교

1

학교현황 [2025. 5. 1. 기준]

설립구분		공립		학교주소		전북 전주시 완산구 구이로 1979									
특수학급 수		1		입학 문의		교무실 063) 221-8097, 특수학급 063) 226-0432									
지원인력		보도미 1명													
장애인 편의시설 설치여부 (O, X)		주출입구 접근로	장애인 전용 주차구역	주출입구 높이차이 제거	출입구, 출입문	복도 손잡이	승강기	화장실 대· 소변기	점자 블록	유도 및 안내 설비	경보 및 피난 설비				
		O	O	O	O	O	O	O	O	O	O				
학교 현황	학년	1학년		2학년		3학년		4학년		5학년		6학년		특수학급	
	학급 수	1		1		1		1		1		1		1	
	학생 수	15		7		14		12		8		11		6	
특수학급 학년 현황		1학년		2학년		3학년		4학년		5학년		6학년			
		2						1		1		2			

2

특수학급 소개

본교는 2026학년도까지 어울림학교, 원도심학교로 지정되어 운영되고 있습니다. 통학 차량이 2회에 걸쳐 평화동 방면으로 운행합니다. 교내 방과후는 전면 무료로 운영되며, 돌봄교실은 2개 학급이 운영되고 있습니다.

특수학급에는 총 6명의 특수교육대상학생이 재학 중이며, 남학생 6명입니다. 특수학급에서는 장애유형 및 특성에 적합한 개별화교육계획을 수립하여 교과 수업 및 교과와 연계한 다양한 체험 수업을 진행하고 있습니다. 또한 성공적인 통합교육을 위해 전 교직원이 함께 노력하고 있습니다.

전주문학초등학교

1

학교현황 [2025. 5. 1. 기준]

설립구분		공립		학교주소		전북 전주시 완산구 문학로 30									
특수학급 수		1		입학 문의		교무실 063) 715-1032									
지원인력		특수교육지도사 1명, 보드미 0명, 사회복무요원 0명													
장애인 편의시설 설치여부 (O, X)		주출입구 접근로	장애인 전용 주차구역	주출입구 높이차이 제거	출입구, 출입문	복도 손잡이	승강기	화장실 대· 소변기	점자 블록	유도 및 안내 설비	경보 및 피난 설비				
		O	O	X	O	O	O	O	O	O	O				
학교 현황	학년	1학년		2학년		3학년		4학년		5학년		6학년		특수학급	
	학급 수	3		5		5		5		4		5		1	
	학생 수	60		89		98		109		93		126		6	
특수학급 학년 현황		1학년		2학년		3학년		4학년		5학년		6학년			
				2		1		3							

2

특수학급 소개

* 교육목표: 더불어 배우고 함께 성장하며 미래를 일구는 문학인 육성

* 입학 시 고려할 점

- (1) 본교의 특수학급은 특수교육대상학생의 학년 분포가 저~중학년에 집중되어 있습니다.
- (2) 국어 및 수학 교과와 연계한 맞춤형 주제통합수업을 운영하고 있습니다.
- (3) 본교에서는 '사전 상담 예약제'를 실시 중이오니, 교무실로 특수교육대상학생 입학 사전 상담 신청을 요청하시면 됩니다.

전주미산초등학교

1

학교현황 [2025. 5. 1. 기준]

설립구분		공립		학교주소		전북 전주시 덕진구 전미로 160									
특수학급 수		1		입학 문의		교무실 063) 253 - 7344									
지원인력		특수교육지도사 1명, 사회복무요원 1명													
장애인 편의시설 설치여부 (O, X)		주출입구 접근로	장애인 전용 주차구역	주출입구 높이차이 제거	출입구, 출입문	복도 손잡이	승강기	화장실 대· 소변기	점자 블록	유도 및 안내 설비	경보 및 피난 설비				
		O	O	O	O	O	O	O	O	O	O				
학교 현황	학년	1학년		2학년		3학년		4학년		5학년		6학년		특수학급	
	학급 수	1				1		1		1		1		1	
	학생 수	4				8		4		5		6		4	
특수학급 학년 현황		1학년		2학년		3학년		4학년		5학년		6학년			
		1				1				1		1			

2

특수학급 소개

- 특수학급에서는 기본생활 습관 형성을 중심으로 학생들의 수준에 따라 공통교육과정 및 기본교육과정을 재구성하여 개별화교육계획 운영
- 소규모 농촌학교로 학년당 1학급으로 편성되어 있고, 노선도에 따른 학교 버스 운영
- 2028학년도 학교 이전 예정

전주반월초등학교

1

학교현황 [2025. 5. 1. 기준]

설립구분		공립		학교주소		전북 전주시 덕진구 반월동 혁신로 707									
특수학급 수		1		입학 문의		교무실 063) 212-4308, 특수학급 070) 4322-2899									
지원인력		사회복무요원 1명													
장애인 편의시설 설치여부 (O, X)		주출입구 접근로	장애인 전용 주차구역	주출입구 높이차이 제거	출입구, 출입문	복도 손잡이	승강기	화장실 대· 소변기	점자 블록	유도 및 안내 설비	경보 및 피난 설비				
		O	O	O	O	O	O	O	O	O	O				
학교 현황	학년	1학년		2학년		3학년		4학년		5학년		6학년		특수학급	
	학급 수	4		4		3		3		3		3		1	
	학생 수	72		69		75		78		78		72		6	
특수학급 학년 현황		1학년		2학년		3학년		4학년		5학년		6학년			
		1						2		3					

2

특수학급 소개

- * 본교 통합학급 분위기는 특수교육에 포용적이어서 장애학생이 통합학급에서 원만하게 적응하고, 친구들과 자연스럽게 어울리며 긍정적인 관계를 맺으며 생활합니다.
- * 기본생활습관 형성 및 기초학습기능 향상에 중점을 두고 특수학급을 운영하고 있으며, 현재 사회복무요원 1명이 배치되어 있습니다. ※2025년도 12월 소집해제 예정
- * 특수학급 특색교육활동으로 교과와 연계한 그림책 활동, 다양한 진로·직업 체험 활동, 현장체험학습 및 지역사회에서 실시하는 사회참여교육 등 실생활 중심의 교육활동을 실시합니다.

전주북일초등학교

1

학교현황 [2025. 5. 1. 기준]

설립구분		공립		학교주소		전주시 덕진구 견훤로 336					
특수학급 수		1		입학 문의		교무실 063) 242 - 4097, 특수학급 070) 4323 - 2231					
지원인력		특수교육지도사 0명, 보드미 0명, 사회복무요원 0명									
장애인 편의시설 설치여부 (O, X)		주출입구 접근로	장애인 전용 주차구역	주출입구 높이차이 제거	출입구, 출입문	복도 손잡이	승강기	화장실 대· 소변기	점자 블록	유도 및 안내 설비	경보 및 피난 설비
		O	O	O	O	O	O	O	O	O	O
학교 현황	학년	1학년	2학년	3학년	4학년	5학년	6학년	특수학급			
	학급 수	3	4	4	4	3	4	1			
	학생 수	49	63	79	90	67	86	4			
특수학급 학년 현황		1학년	2학년	3학년	4학년	5학년	6학년				
			1	1		2					

2

특수학급 소개

* 저희 학교 특수학급은 2층에 있고 통합지원반으로 명칭합니다. 특수교육대상학생이 특수학급 4명, 일반학급 2명으로 배치 되어있습니다. 현재 선정배치를 추가적으로 특수학급 배치 1명, 일반학급 배치 1명 신청한 상황입니다. 학생 수가 증가 할 수 있기 때문에 입학하실 때 학생 수를 확인 해주시면 좋을 것 같습니다.

특수교육관련서비스로 외부 방과후를 지원하고 있고 몇몇 학생들은 학교에서 운영하는 방과후와 함께 이용하고 있습니다. 학교 내 방과후는 전래놀이, 독서논술, 과학실험, 주산, 보드게임 등 다양한 과목이 운영 중입니다. 방과후는 선택형과 맞춤형으로 나누어 운영중입니다. 1,2학년은 무료로 8과목의 방과후를 맞춤형으로 운영되고 있습니다.

전주북초등학교

1

학교현황 [2025. 5. 1. 기준]

설립구분		공립		학교주소		전북 전주시 덕진구 소리로 180									
특수학급 수		1		입학 문의		교무실 063) 241 - 5949									
지원인력		특수교육지도사 1명, 보드미 1명, 사회복무요원 1명													
장애인 편의시설 설치여부 (O, X)		주출입구 접근로	장애인 전용 주차구역	주출입구 높이차이 제거	출입구, 출입문	복도 손잡이	승강기	화장실 대· 소변기	점자 블록	유도 및 안내 설비	경보 및 피난 설비				
		O	O	X	O	O	O	O		O	O				
학교 현황	학년	1학년		2학년		3학년		4학년		5학년		6학년		특수학급	
	학급 수	1		3		3		3		2		3		1	
	학생 수	36		42		53		69		54		65		6	
특수학급 학년 현황		1학년		2학년		3학년		4학년		5학년		6학년			
		1		2		1		1				1			

2

특수학급 소개

- * 전주북초등학교 특수학급(통합교육지원반)은 ‘함께 배우며 성장하는 우리’라는 실천 방향을 가지고 놀며 성장하기, 협동하며 배우기, 자기계발, 공감 능력 향상을 목표로 운영되고 있습니다.
- * 현재 특수학급 배치 학생 6명, 일반학급 배치 학생 5명이며, 중증 학생들이 있어서 지도사, 보드미, 사회복무요원 총 3명의 지원인력이 배치되어 있습니다.
- * 특수교육지원센터 및 장애인체육회의 지원으로 미술 퍼포먼스, 진로직업체험을 실시했으며 매주 한 시간씩 전문강사가 방문하여 특수체육 수업이 진행되고 있습니다.

전주삼천남초등학교

1

학교현황 [2025. 5. 1. 기준]



설립구분		공립		학교주소		전북 전주시 완산구 거마남로 65									
특수학급 수		1		입학 문의		교무실 063) 223 - 2911, 특수학급 063) 717 - 9875									
지원인력		특수교육지도사 1명, 보드미 1명													
장애인 편의시설 설치여부 (O, X)		주출입구 접근로	장애인 전용 주차구역	주출입구 높이차이 제거	출입구, 출입문	복도 손잡이	승강기	화장실 대· 소변기	점자 블록	유도 및 안내 설비	경보 및 피난 설비				
		O	O	O	O	X	O	O	O	O	O				
학교 현황	학년	1학년		2학년		3학년		4학년		5학년		6학년		특수학급	
	학급 수	2		2		2		2		2		3		1	
	학생 수	35		28		35		49		46		60		6	
특수학급 학년 현황		1학년		2학년		3학년		4학년		5학년		6학년			
		1		1				1				3			

2

특수학급 소개



본교 특수학급은 사회적응훈련교육을 교과와 연계한 기초교육 등 기초·기본교육에 힘쓰며, 학생의 잠재능력 개발을 위한 다양한 진로 교육 및 사회 적응 교육 활동을 진행하고 있습니다.

전주삼천초등학교

1

학교현황 (2025. 5. 20. 기준)

설립구분		공립		학교주소		전북 전주시 완산구 성지산로 38									
특수학급 수		1		입학 문의		교무실 063) 221-5808, 특수학급 070) 4733-7769									
지원인력		특수교육지도사 1명, 보드미 1명, 사회복무요원 0명													
장애인 편의시설 설치여부 (O, X)		주출입구 접근로	장애인 전용 주차구역	주출입구 높이차이 제거	출입구, 출입문	복도 손잡이	승강기	화장실 대· 소변기	점자 블록	유도 및 안내 설비	경보 및 피난 설비				
		O	O	O	O	O	O	O	O	O	O				
학교 현황	학년	1학년		2학년		3학년		4학년		5학년		6학년		특수학급	
	학급 수	3		3		3		2		3		3		1	
	학생 수	47		51		47		48		57		63		6	
특수학급 학년 현황		1학년		2학년		3학년		4학년		5학년		6학년			
				1		1		3				1			

2

특수학급 소개

전주삼천초등학교의 특수학급은 1개로 이루어져 있으며, 총 6명의 학생들이 있습니다. 특수학급에서는 학생들의 개별적인 필요와 능력에 맞춘 맞춤형 교육을 진행하고 있습니다. 주로 기초 학습, 의사소통 능력 향상, 사회성 발달, 감각 통합 활동 등을 포함한 다양한 프로그램을 운영하고 있습니다. 또한 놀이와 체험 활동을 통해 즐겁게 배우면서 자신감을 키울 수 있도록 돕고 있습니다. 학생들이 자신의 잠재력을 최대한 발휘할 수 있도록 따뜻한 배려와 지원을 아끼지 않고 매일 성장할 수 있도록 하고 있습니다.

전주서곡초등학교

1

학교현황 [2025. 5. 1. 기준]

설립구분		공립		학교주소		전북 전주시 완산구 서곡7길 30									
특수학급 수		2		입학 문의		교무실 063) 278 - 8121, 특수학급 070) 7822- 1900									
지원인력		특수교육지도사 1명, 보드미 2명, 사회복무요원 0명													
장애인 편의시설 설치여부 (O, X)		주출입구 접근로	장애인 전용 주차구역	주출입구 높이차이 제거	출입구, 출입문	복도 손잡이	승강기	화장실 대· 소변기	점자 블록	유도 및 안내 설비	경보 및 피난 설비				
		O	O	O	O	X	O	O	O	O	O				
학교 현황	학년	1학년		2학년		3학년		4학년		5학년		6학년		특수학급	
	학급 수	4		4		4		4		4		5		2	
	학생 수	64		71		80		97		95		112		11	
특수학급 학년 현황		1학년		2학년		3학년		4학년		5학년		6학년			
		3		2		4		1				1			

2

특수학급 소개

- * 전주 서곡초등학교 특수학급에서는 학생의 기초학습능력 및 사회적응능력 향상에 목표를 두고 개별화교육계획을 통해 학생의 성장을 위한 교육을 지원하고 있습니다.
- * 학급 특색 및 노력 중점으로 기초교과와 연계한 생활 주제 통합 교육활동 실시하고 있으며, 주 1회 전문 체육강사님과 통합 체육활동(1학년)을 진행하고 있습니다.
- * 특수교육지도사 1분, 보드미 2분이 배치되어 운영 중입니다.

전주서문초등학교

1

학교현황 [2025. 5. 1. 기준]

설립구분		공립		학교주소		전북 전주시 완산구 서신천변1길 19									
특수학급 수		1		입학 문의		교무실 063) 255-4383, 특수학급 063) 255-4383(420)									
지원인력		해당사항 없음													
장애인 편의시설 설치여부 (O, X)		주출입구 접근로	장애인 전용 주차구역	주출입구 높이차이 제거	출입구, 출입문	복도 손잡이	승강기	화장실 대· 소변기	점자 블록	유도 및 안내 설비	경보 및 피난 설비				
		O	O	O	O	O	O	O	O	O	O				
학교 현황	학년	1학년		2학년		3학년		4학년		5학년		6학년		특수학급	
	학급 수	3		3		2		3		3		3		1	
	학생 수	36		59		56		52		59		54		5	
특수학급 학년 현황		1학년		2학년		3학년		4학년		5학년		6학년			
				1		1		1		2					

2

특수학급 소개

- * 2024년에 설치된 특수학급으로서 학생이 총 5명 입급되어 있으며(여2명, 남3명) 보조인력은 없습니다.
- * 특수학급에서는 국어, 수학 과목의 인지 학습 및 요리, 생태교육, 그림책 읽기 등의 활동 중심 교육과정을 운영하고 있습니다.
- * 2026년 인근 서신동 대규모 아파트 단지 학생들의 입학이 예정되어 있어 학교 규모가 급격히 커질 것으로 예상됩니다.

전주서신초등학교

1

학교현황 [2025. 5. 1. 기준]

설립구분		공립		학교주소		전북 전주시 완산구 전릉로 119									
특수학급 수		2		입학 문의		교무실 063) 254-5461, 특수학급 070) 4470-3340									
지원인력		특수교육지도사 3명													
장애인 편의시설 설치여부 (O, X)		주출입구 접근로	장애인 전용 주차구역	주출입구 높이차이 제거	출입구, 출입문	복도 손잡이	승강기	화장실 대· 소변기	점자 블록	유도 및 안내 설비	경보 및 피난 설비				
		O	O	O	O	O	O	O	O	O	O				
학교 현황	학년	1학년		2학년		3학년		4학년		5학년		6학년		특수학급	
	학급 수	5		5		6		4		4		4		2	
	학생 수	95		86		106		104		92		92		10	
특수학급 학년 현황		1학년		2학년		3학년		4학년		5학년		6학년			
		2		1		2		3		1		1			

2

특수학급 소개

- * 전주서신초등학교 ‘더디가도 함께 가며 꿈을 키우는 어린이’ 라는 목표를 가지고 특수학급을 운영하고 있습니다. 특색사업으로는 생태감성교육(동물체험)을 실시하고 있으며 그 외에 특수교육력 강화를 위한 외부 지원 프로그램 운영(책놀이 활동, 문화예술프로그램 등), 특수학급 자체 주제 중심 프로그램 운영, 사회적응활동, 통합교육 및 특수교육 이해를 위한 장애인식개선교육을 실시하고 있습니다.

전주서원초등학교

1

학교현황 [2025. 5. 1. 기준]

설립구분		공립		학교주소		전북 전주시 완산구 오두정길 45									
특수학급 수		1		입학 문의		교무실 063) 221-8057 , 특수학급 063) 710-9929									
지원인력		특수교육보도미(자원봉사자) 1명													
장애인 편의시설 설치여부 (O, X)		주출입구 접근로	장애인 전용 주차구역	주출입구 높이차이 제거	출입구, 출입문	복도 손잡이	승강기	화장실 대· 소변기	점자 블록	유도 및 안내 설비	경보 및 피난 설비				
		O	O	O		O	O	O	O		O				
학교 현황	학년	1학년		2학년		3학년		4학년		5학년		6학년		특수학급	
	학급 수	2		3		3		3		3		3		1	
	학생 수	34		51		60		56		58		61		5	
특수학급 학년 현황		1학년		2학년		3학년		4학년		5학년		6학년			
						2				2		1			

2

특수학급 소개

전주서원초등학교 특수학급(개별학습반)은 2023년도에 신설되었습니다.

본교에는 승강기가 설치되어 있으며 특수교육보도미 1분 계십니다.

특수학급에서는 학생의 장애 특성과 수준을 고려한 개별화교육계획을 통하여 국어, 수학 과목의 기초학습능력을 신장하고 사회적응훈련과 현장체험학습을 실시하고 있습니다.

전주시일초등학교

1

학교현황 [2025. 5. 1. 기준]

설립구분		공립		학교주소		전북 전주시 완산구 새터로 73									
특수학급 수		1		입학 문의		교무실 063) 251 - 8992, 특수학급 070) 4421 - 3785									
지원인력		보드미 1명													
장애인 편의시설 설치여부 (O, X)		주출입구 접근로	장애인 전용 주차구역	주출입구 높이차이 제거	출입구, 출입문	복도 손잡이	승강기	화장실 대· 소변기	점자 블록	유도 및 안내 설비	경보 및 피난 설비				
		O	O	O	O	x	O	O	O	O	O				
학교 현황	학년	1학년		2학년		3학년		4학년		5학년		6학년		특수학급	
	학급 수	4		4		4		5		5		5		1	
	학생 수	76		81		98		115		111		126		4	
특수학급 학년 현황		1학년		2학년		3학년		4학년		5학년		6학년			
		3				1									

2

특수학급 소개

- * 2025학년도 신설 특수학급으로 1학년 특수교육대상자의 수가 많습니다.
- * 지원인력으로 보드미 1명이 있습니다.

전주송천초등학교

1

학교현황 [2025. 5. 1. 기준]

설립구분		공립		학교주소		전북 전주시 덕진구 송천1길 10									
특수학급 수		2		입학 문의		교무실 063) 252-2616, 특수학급 070-4344-5497									
지원인력		특수교육지도사 2명, 보드미 1명													
장애인 편의시설 설치여부 (O, X)		주출입구 접근로	장애인 전용 주차구역	주출입구 높이차이 제거	출입구, 출입문	복도 손잡이	승강기	화장실 대· 소변기	점자 블록	유도 및 안내 설비	경보 및 피난 설비				
		O	O	O	O	O	O	O	O	O	O				
학교 현황	학년	1학년		2학년		3학년		4학년		5학년		6학년		특수학급	
	학급 수	4		4		4		4		4		5		2	
	학생 수	73		75		75		109		95		114		12	
특수학급 학년 현황		1학년		2학년		3학년		4학년		5학년		6학년			
		2				2		2		3		3			

2

특수학급 소개

본교 특수학급은 2학급으로 현재 특수학급 학생은 12명(6학년 3명)입니다. 우리 학교 교육공동체 구성원들은 서로의 차이를 이해하고 존중하며 장애 공감 문화를 조성하기 위하여 노력하고 있습니다. 특수교육대상학생들의 사회 적응력 및 일상생활능력 향상을 위하여 사회적응활동, 진로직업체험활동 및 성교육 등을 실시하고 있으며 다양한 그림책을 이용한 독후활동을 통해 학생들의 책에 대한 흥미를 높이고 바람직한 독서 습관을 형성하도록 노력하고 있습니다.

전주신동초등학교

1

학교현황 [2025. 5. 1. 기준]

설립구분		공립		학교주소		전북 전주시 송천동 솔내로 211									
특수학급 수		1		입학 문의		교무실 063) 278-4011, 특수학급 070-4034-8803									
지원인력		특수교육지도사 1명, 보드미 0명, 사회복무요원 0명													
장애인 편의시설 설치여부 (O, X)		주출입구 접근로	장애인 전용 주차구역	주출입구 높이차이 제거	출입구, 출입문	복도 손잡이	승강기	화장실 대· 소변기	점자 블록	유도 및 안내 설비	경보 및 피난 설비				
		O	O	O	O	X	O	O	O	O	O				
학교 현황	학년	1학년		2학년		3학년		4학년		5학년		6학년		특수학급	
	학급 수	6		5		6		5		4		4		1	
	학생 수	104		100		107		132		102		93		6	
특수학급 학년 현황		1학년		2학년		3학년		4학년		5학년		6학년			
		1						1				4			

2

특수학급 소개

- * 전주 송천동에 위치, 학급수가 많은 큰 학교이며, 졸업대상자가 4명이고, 완전통합 대상 중 재배치를 고려하는 학생이 2025년 현재는 없으나, 가정에서 항상 고민하심
- * 에코시티(포레나, 15블럭)은 스쿨버스 운행, 그 밖의 통학구는 도보로 통행
- * 방과후는 늘봄 방과후학교를 운영하고 있으나, 현재 참여하는 학생이 없으며, 노사 규정에 따라 특수교육지도사가 지원할 수 없음. 특수교육대상학생 외부 기관(치료실, 센터, 학원 이용)을 이용 중
- * 학급당 학생 수, 학급이 많은 큰 학교로서, 학급 간, 화장실, 급식실 이동 거리가 길며, 통합학급 총수가 높아서 이동이 힘들며(5층), 소통과 협력이 수월하지 않아 중증이나 이동에 어려움이 있는 학생은 고려 사항임

전주신성초등학교

1

학교현황 (2025. 5. 1. 기준)

설립구분		공립		학교주소		전북 전주시 완산구 평화8길 16-36									
특수학급 수		2		입학 문의		교무실 063) 225 - 6902, 특수학급 063) 227- 8725									
지원인력		특수교육지도사 2명, 사회복무요원 1명													
장애인 편의시설 설치여부 (O, X)		주출입구 접근로	장애인 전용 주차구역	주출입구 높이차이 제거	출입구, 출입문	복도 손잡이	승강기	화장실 대· 소변기	점자 블록	유도 및 안내 설비	경보 및 피난 설비				
		O	O	O	O	O	O	O	O	O	O				
학교 현황	학년	1학년		2학년		3학년		4학년		5학년		6학년		특수학급	
	학급 수	2		2		4		3		3		3		2	
	학생 수	37		32		65		58		56		80		12	
특수학급 학년 현황		1학년		2학년		3학년		4학년		5학년		6학년			
						3				2		7			

2

특수학급 소개

본교 특수학급은 2학급으로 구성되어 있으며, 학생 개개인의 특성과 능력에 맞는 교육 제공과 다양한 체험을 통한 사회적응능력 향상에 목표를 두고 있습니다.

또한 학교 관리자, 통합학급 담임교사, 특수교사, 학부모님과 긴밀한 협력체계를 구축하여 학생이 원만한 학교생활을 할 수 있도록 하며, 학교에서의 교육이 가정과 연계가 될 수 있도록 노력하고 있습니다.

전주양지초등학교

1

학교현황 [2025. 5. 1. 기준]

설립구분		공립		학교주소		전북 전주시 완산구 양지2길 11-26									
특수학급 수		1		입학 문의		교무실 063) 226-2692 , 특수학급 063) 223-2696									
지원인력		특수교육지도사 1명													
장애인 편의시설 설치여부 (O, X)		주출입구 접근로	장애인 전용 주차구역	주출입구 높이차이 제거	출입구, 출입문	복도 손잡이	승강기	화장실 대· 소변기	점자 블록	유도 및 안내 설비	경보 및 피난 설비				
		O	O	O	O	O	O	O	O	O	O				
학교 현황	학년	1학년		2학년		3학년		4학년		5학년		6학년		특수학급	
	학급 수	1		2		3		2		2		2		1	
	학생 수	19		29		42		37		49		42		6	
특수학급 학년 현황		1학년		2학년		3학년		4학년		5학년		6학년			
				1		1		1		3					

2

특수학급 소개

본교 특수학급은 1학급으로 특수학급 배치 학생 6명과 일반학급 배치 1명의 특수교육 대상 학생이 있습니다. 장애인 편의시설이 설치되어 있으나 식생활관이 반지하로 되어 있고 강당에도 계단이 있어 휠체어 이동 시 어려움이 있을 수 있습니다.

특색 및 노력 중점으로 요일별 활동(이야기 나누기, 동화책 읽기 등)과 특수음악(주1회), 특수체육(주1회)을 실시하고 있습니다. 주제 통합활동(미술, 안전교육, 인권교육, 성교육, 기본생활 습관, 계기교육, 진로직업, 놀이지도 등)과 기초학습, 사회 적응 능력 향상을 위해 통합교육과 개별화 교육이 이루어지고 있습니다.

전주양현초등학교

1

학교현황 [2025. 5. 1. 기준]

설립구분		공립		학교주소		전북 전주시 덕진구 만성서로 96									
특수학급 수		2		입학 문의		교무실 063) 717-1700, 특수학급 070) 4890-9758									
지원인력		특수교육지도사 3명 , 보드미 1명, 사회복무요원 1명													
장애인 편의시설 설치여부 (O, X)		주출입구 접근로	장애인 전용 주차구역	주출입구 높이차이 제거	출입구, 출입문	복도 손잡이	승강기	화장실 대· 소변기	점자 블록	유도 및 안내 설비	경보 및 피난 설비				
		O	O	O	O	O	O	O	O	O	O				
학교 현황	학년	1학년		2학년		3학년		4학년		5학년		6학년		특수학급	
	학급 수	11		13		9		10		10		9		2	
	학생 수	211		249		237		264		259		229		12	
특수학급 학년 현황		1학년		2학년		3학년		4학년		5학년		6학년			
				2		1		2		1		6			

2

특수학급 소개

- * 특수교육대상학생은 17명이며 완전통합 학생이 5명, 특수학급에 부분통합 학생이 12명 배치되어 시간제 특수학급으로 운영하고 있습니다. 학생 수 약 1450명, 학급 수 62학급으로 큰 규모의 학교며 건물이 증축되어 구조가 복잡한 편이고 4학년이 사용하는 2층 건물은 엘리베이터가 없습니다. 활동 대부분에 지원이 필요한 학생에게 지원인력이 배치되어 지원인력의 지원이 원활하지 않을 수 있습니다.
- * 기본생활습관과 기초학습능력을 향상시키기 위하여 개별화교육계획에 근거한 교과 수업과 주제중심 통합교육이 이루어지고 있습니다.
- * 통학버스는 운행하지 않습니다.
- * 특수학급 소속 6학년 학생 6명 졸업 예정입니다.

전주여울초등학교

1

학교현황 [2025. 5. 1. 기준]

설립구분		공립		학교주소		전북 전주시 완산구 고사평 8길 11									
특수학급 수		1		입학 문의		교무실 063)255-9077, 특수학급 070-4916-9520									
지원인력		특수교육지도사 0명, 보드미 1명, 사회복지무원 0명													
장애인 편의시설 설치여부 (O, X)		주출입구 접근로	장애인 전용 주차구역	주출입구 높이차이 제거	출입구, 출입문	복도 손잡이	승강기	화장실 대· 소변기	점자 블록	유도 및 안내 설비	경보 및 피난 설비				
		O	O	O	O	O	O	O	O	O	O				
학교 현황	학년	1학년		2학년		3학년		4학년		5학년		6학년		특수학급	
	학급 수	3		3		4		3		4		4		1	
	학생 수	48		60		68		79		101		97		6	
특수학급 학년 현황		1학년		2학년		3학년		4학년		5학년		6학년			
		1		1		2				1		1			

2

특수학급 소개

안녕하세요. 전주여울초등학교 특수학급입니다. 전주여울초등학교 특수학급은 2021년도에 신설되어 쾌적한 환경을 제공하고 있으며 학생들에게 개별적으로 필요한 국어, 수학 기초 학습 뿐만 아니라 소근육 훈련 및 사회성 학습 등 다양한 학습이 이루어지고 있습니다. 이와 함께 책놀이 활동, 에듀테크 활동 등 학생들이 스스로 할 수 있는 자립심과 미래 사회 적응능력을 기르고자 교과 외 여러 가지 활동도 이루어지고 있습니다. 입학 시 특별한 준비사항은 없으며 통학버스는 현재 운영하고 있지 않습니다. 저희 여울초등학교 특수학급 소개자료를 읽어주셔서 감사드립니다.

전주오송초등학교

1

학교현황 [2025. 5. 1. 기준]

설립구분		공립		학교주소		전북특별자치도 전주시 덕진구 천마산로 87									
특수학급 수		2		입학 문의		교무실 063) 251-6472, 특수학급 063) 249-5617, 5628									
지원인력		특수교육지도사 2명, 보드미 1명, 사회복무요원 1명													
장애인 편의시설 설치여부 (O, X)		주출입구 접근로	장애인 전용 주차구역	주출입구 높이차이 제거	출입구, 출입문	복도 손잡이	승강기	화장실 대· 소변기	점자 블록	유도 및 안내 설비	경보 및 피난 설비				
		O	O	O	O	O	O	O	O	O	O				
학교 현황	학년	1학년		2학년		3학년		4학년		5학년		6학년		특수학급	
	학급 수	7		6		7		6		7		7		2	
	학생 수	121		111		121		159		177		169		12	
특수학급 학년 현황		1학년		2학년		3학년		4학년		5학년		6학년			
		5		3		2		1				1			

2

특수학급 소개

- * 특수학급 교육과정 운영의 충실(주제 중심 프로젝트 학습, 특색 교육과정 운영)
- * 특수교육 지원체제 확대(지원인력 활용, 개별화교육을 위한 다감각적 교재교구 확충)
- * 통합교육 내실화(통합교육 지원 프로그램 운영)

전주온빛초등학교

1

학교현황 [2025. 5. 1. 기준]

설립구분		공립		학교주소		전북특별자치도 전주시 덕진구 톨못3길 7(장동188)									
특수학급 수		1		입학 문의		교무실 063) 249 - 6602, 특수학급 063) 249 - 0605									
지원인력		사회복무요원 1명													
장애인 편의시설 설치여부 (O, X)		주출입구 접근로	장애인 전용 주차구역	주출입구 높이차이 제거	출입구, 출입문	복도 손잡이	승강기	화장실 대· 소변기	점자 블록	유도 및 안내 설비	경보 및 피난 설비				
		O	O	O	O	O	O	O	O	O	O				
학교 현황	학년	1학년		2학년		3학년		4학년		5학년		6학년		특수학급	
	학급 수	9		10		8		9		10		11		1	
	학생 수	166		189		217		232		261		292		5	
특수학급 학년 현황		1학년		2학년		3학년		4학년		5학년		6학년			
		2				1				1		1			

2

특수학급 소개

- * 본교 특수학급(개별학습실)은 2025년에 신설되어 학생의 요구를 고려한 개별화교육 계획을 수립하여 기초학습능력 향상과 기본생활습관 형성에 중점을 두어 운영하고 있습니다.
- * 통학버스는 운영하지 않습니다.
- * 입학 시 고려할 점
 - 사회복무요원 1명이 배치되어 현재 일반학급(완전통합) 지체장애학생(1명)의 학교 생활을 지원하고 있습니다.
 - 본교는 늘봄학교운영을 하고 있으며, 일반학교 늘봄학교프로그램에 참여가 가능합니다.

전주완산서초등학교

1

학교현황 [2025. 5. 1. 기준]

설립구분		공립		학교주소		전북 전주시 완산구 안행로 127									
특수학급 수		1		입학 문의		교무실 063) 284-9303, 특수학급 070-4628-9223									
지원인력		보드미 1명													
장애인 편의시설 설치여부 (O, X)		주출입구 접근로	장애인 전용 주차구역	주출입구 높이차이 제거	출입구, 출입문	복도 손잡이	승강기	화장실 대· 소변기	점자 블록	유도 및 안내 설비	경보 및 피난 설비				
		O	O	O	O	O	O	O	O	O	O				
학교 현황	학년	1학년		2학년		3학년		4학년		5학년		6학년		특수학급	
	학급 수	1		2		2		2		2		2		1	
	학생 수	19		22		34		32		29		41		4	
특수학급 학년 현황		1학년		2학년		3학년		4학년		5학년		6학년			
						1		2				1			

2

특수학급 소개

- * 특수교육대상학생은 특수학급 4명, 일반학급(2학년) 1명으로 총 5명이 배치되어 있으나, 일반학급 배치 학생이 재배치 신청을 하여 7월부터는 특수학급에 5명이 배치될 예정입니다.
- * 특수교육 보조 인력으로 보드미 1명이 배치되어 있고, 통학버스는 없습니다.
- * 학생의 수준별 개별화 교육 수립 및 운영을 통해 교과 학습이 이루어집니다.
- * 다양한 직업 체험활동을 통해 진로 탐색하는 기회를 마련하고 창의적 체험활동으로 책놀이 및 그림책 활동을 하고 있습니다.

전주완산초등학교

1

학교현황 [2025. 5. 1. 기준]

설립구분		공립		학교주소		전북 전주시 완산구 매곡로 22									
특수학급 수		1		입학 문의		교무실 063) 284 - 8844, 특수학급 070) 4335 - 1933									
지원인력		특수교육지도사 1명, 보드미 1명													
장애인 편의시설 설치여부 (O, X)		주출입구 접근로	장애인 전용 주차구역	주출입구 높이차이 제거	출입구, 출입문	복도 손잡이	승강기	화장실 대· 소변기	점자 블록	유도 및 안내 설비	경보 및 피난 설비				
		O	O	O	O	O	O	O	O	O	O				
학교 현황	학년	1학년		2학년		3학년		4학년		5학년		6학년		특수학급	
	학급 수	1		1		1		1		1		1		1	
	학생 수	4		7		7		10		8		15		5	
특수학급 학년 현황		1학년		2학년		3학년		4학년		5학년		6학년			
		1		1		1				2					

2

특수학급 소개

- * 특수학급(사랑반)은 본관 1층에 위치함. 학생의 개별적 교육 욕구를 반영하여 교육하고 신변처리기술, 사회성기술 등 여러 기술을 익히도록 지원하고 있음.
- * 입학 시 고려할 점: 소규모학교로 전교 학생 수가 적고, 초-중 통합 운영학교여서 강당, 운동장을 함께 사용함.
- * 원도심 학교, 통학버스 미운영, 방과후교육비는 개별 지원으로 운영함, 돌봄교실 및 늘봄교실 운영

전주용소초등학교

1

학교현황 [2025. 5. 1. 기준]

설립구분		공립		학교주소		전북 전주시 덕진구 송천4길 38									
특수학급 수		1		입학 문의		교무실 063) 270-0200, 특수학급 063) 270-0282									
지원인력		특수교육지도사 1명													
장애인 편의시설 설치여부 (O, X)		주출입구 접근로	장애인 전용 주차구역	주출입구 높이차이 제거	출입구, 출입문	복도 손잡이	승강기	화장실 대· 소변기	점자 블록	유도 및 안내 설비	경보 및 피난 설비				
		O	O	O	O	O	O	X	O	O	O				
학교 현황	학년	1학년		2학년		3학년		4학년		5학년		6학년		특수학급	
	학급 수	3		3		4		3		4		3		1	
	학생 수	45		58		67		73		85		58		5	
특수학급 학년 현황		1학년		2학년		3학년		4학년		5학년		6학년			
						1		2		1		1			

2

특수학급 소개

특수학급은 남3명, 여2명으로 구성되어있습니다.

통학버스는 따로 운행되지 않고 있습니다.

매주 금요일마다 1교시 생활체육을 합니다.

10가지 이상의 가짓수의 놀음을 시행중입니다. 방과후에 놀봄에 참여하기 좋은 환경입니다.

전주용와초등학교

1

학교현황 [2025. 5. 1. 기준]

설립구분		공립		학교주소		전북 전주시 완산구 장승배기로 14									
특수학급 수		2		입학 문의		교무실 063) 237-3142, 특수학급 063) 230 - 7691									
지원인력		특수교육지도사 2명, 보드미 1명, 사회복무요원 0명													
장애인 편의시설 설치여부 (O, X)		주출입구 접근로	장애인 전용 주차구역	주출입구 높이차이 제거	출입구, 출입문	복도 손잡이	승강기	화장실 대· 소변기	점자 블록	유도 및 안내 설비	경보 및 피난 설비				
		O	O	O	O	O	O	O	O	O	O				
학교 현황	학년	1학년		2학년		3학년		4학년		5학년		6학년		특수학급	
	학급 수	2		3		3		3		3		3		2	
	학생 수	34		54		54		56		79		58		9	
특수학급 학년 현황		1학년		2학년		3학년		4학년		5학년		6학년			
		4		2				2				1			

2

특수학급 소개

“스스로, 더불어, 즐겁게 생활하는 우리” 라는 교육 목표를 두고 특수교육대상학생의 교육적 수준을 고려한 개별화교육과 통합교육에 중점을 두고 있습니다. 주 1회 찾아가는 음악교실, 체육교실, 그림책놀이교실을 운영하고 있습니다. 2025학년도 1학급 증설로 현재 2학급을 운영하고 있으며 기본생활 습관, 기초학력신장 및 사회적응훈련을 위해 노력하고 있습니다. 특수교육지도사 2명, 특수교육보드미 1명이 아이들을 지원하고 있으며 현재 특수학급 학생 수는 9명입니다.

전주용흥초등학교

1

학교현황 [2025. 5. 1. 기준]

설립구분		공립		학교주소		전라북도 전주시 완산구 삼천천변1길 16									
특수학급 수		1		입학 문의		교무실 063)227-4636, 특수학급 063)904-6993									
지원인력		보도미 1명													
장애인 편의시설 설치여부 (O, X)		주출입구 접근로	장애인 전용 주차구역	주출입구 높이차이 제거	출입구, 출입문	복도 손잡이	승강기	화장실 대· 소변기	점자 블록	유도 및 안내 설비	경보 및 피난 설비				
		O	O	O	O	O	O	O	O	O	O				
학교 현황	학년	1학년		2학년		3학년		4학년		5학년		6학년		특수학급	
	학급 수	4		5		5		5		5		5		1	
	학생 수	71		95		83		118		112		116		6	
특수학급 학년 현황		1학년		2학년		3학년		4학년		5학년		6학년			
				1		1				3		1			

2

특수학급 소개

- 개별화교육을 통하여 능력에 따른 학생의 잠재 능력 계발
- 긍정적행동지원(PBS)를 통한 생활지도
- 수정된 공통교육과정 및 기본교육과정 선택적 운영
- 교육적 · 심리적 요구를 고려한 학생 상담 및 학부모 상담

*입학시 고려할 점

- 통학버스 미운영
- 2026학년도 졸업생이 1명 있으나 본교 일반학급 배치 특수교육대상학생(3명)이 특수학급으로 배치 대기 중

전주우림초등학교

1

학교현황 [2025. 5. 1. 기준]

설립구분		공립		학교주소		전북 전주시 완산구 소태정로 21									
특수학급 수		1		입학 문의		교무실 063) 715-1052, 특수학급 070) 4334 - 8910									
지원인력		보드미 2명													
장애인 편의시설 설치여부 (O, X)		주출입구 접근로	장애인 전용 주차구역	주출입구 높이차이 제거	출입구, 출입문	복도 손잡이	승강기	화장실 대· 소변기	점자 블록	유도 및 안내 설비	경보 및 피난 설비				
		O	O	O	O	O	O	O	O	O	O				
학교 현황	학년	1학년		2학년		3학년		4학년		5학년		6학년		특수학급	
	학급 수	2		2		3		3		3		3		1	
	학생 수	34		36		53		62		65		62		6	
특수학급 학년 현황		1학년		2학년		3학년		4학년		5학년		6학년			
		3								2		1			

2

특수학급 소개

우림초등학교는 모든학생들의 개성과 다양성을 존중하며 함께 성장하는 교육을 실현하고자 2025년 특수학급을 신설하여 운영하고 있습니다.

도담반은 특수교육대상학생의 개별적인 요구를 반영한 맞춤형 교육을 통해 학생들이 자신의 잠재력을 발휘하고, 즐거운 학교생활을 할 수 있도록 노력하고 있습니다.

우림초등학교는 앞으로도 특수학급 학생들이 존중받고 성장할 수 있도록 따뜻하고 안전한 교육환경을 조성하며, 모두가 함께 배우는 통합교육을 실현해 나가겠습니다.

전주우전초등학교

1

학교현황 [2025. 5. 1. 기준]

설립구분		공립		학교주소		전북 전주시 완산구 우전 2길 11									
특수학급 수		1		입학 문의		교무실 063) 221 - 9892, 특수학급 070) 8644 - 5868									
지원인력		특수교육지도사 1명, 보드미 1명, 사회복무요원 1명													
장애인 편의시설 설치여부 (O, X)		주출입구 접근로	장애인 전용 주차구역	주출입구 높이차이 제거	출입구, 출입문	복도 손잡이	승강기	화장실 대· 소변기	점자 블록	유도 및 안내 설비	경보 및 피난 설비				
		O	O	O	O	O	O	O	O	O	O				
학교 현황	학년	1학년		2학년		3학년		4학년		5학년		6학년		특수학급	
	학급 수	6		6		5		5		6		6		1	
	학생 수	114		109		112		116		148		145		6	
특수학급 학년 현황		1학년		2학년		3학년		4학년		5학년		6학년			
		1		1		2				1		1			

2

특수학급 소개

- * 본 교 특수학급(개별학습반)은 ‘학생, 학부모, 교사가 모두 행복한 학교’라는 교육 목표를 가지고 특수교육대상학생의 현행 수준을 고려한 개별화교육과 통합교육에 중점을 두고 있습니다.
- * 학교 구성원 및 재학생들의 특수교육대상학생에 대한 이해와 배려가 많아 통합교육이 잘 이루어지고 있으며, 특수학급에서는 창의적 체험활동을 통하여 학생들의 흥미를 고려한 요리·음악·미술 활동 등 다양한 경험의 기회를 제공하고 있습니다.
- * 졸업 예정 학생은 1명으로 2026학년도 특수학급 입학 가능 인원은 1명이며, 지원인력의 도움이 필요한 학생 수가 많아 지원 인력 지원이 원활하지 않을 수 있습니다.
- * 통학버스는 없으며, 대부분의 학생들이 외부기관에서 방과후 지원을 받고 있습니다.

전주원동초등학교

1

학교현황 [2025. 5. 1. 기준]

설립구분		공립		학교주소		전북 전주시 덕진구 원동로 3									
특수학급 수		1		입학 문의		교무실 063) 212-9119									
지원인력		특수교육지도사 1명, 보드미 1명, 사회복무요원 1명													
장애인 편의시설 설치여부 (O, X)		주출입구 접근로	장애인 전용 주차구역	주출입구 높이차이 제거	출입구, 출입문	복도 손잡이	승강기	화장실 대· 소변기	점자 블록	유도 및 안내 설비	경보 및 피난 설비				
		O	O	O	O	X	O	O	O	O	O				
학교 현황	학년	1학년		2학년		3학년		4학년		5학년		6학년		특수학급	
	학급 수	1		1		1		1		1		1		1	
	학생 수	8		17		14		14		10		11		7	
특수학급 학년 현황		1학년		2학년		3학년		4학년		5학년		6학년			
		2				1				2		2			

2

특수학급 소개

- * 현재 특수학급 소속 6학년 학생 2명이 졸업 예정이며, 일반학급에 배치되어 있는 학생 3명이 특수학급 입급을 희망하고 있습니다
- * 지금은 1.3(일부), 5, 6학년 학생들이 학습도움반을 이용하고 있고, 2학년 학생들과 3학년 학생 일부는 통합학급 수업으로 진행되고 있습니다.
- * 통학버스를 운행하고 있고 방과후 늘봄학교 선택 프로그램을 15:40까지 운영하고 있습니다.

전주인봉초등학교

1

학교현황 [2025. 5. 1. 기준]

설립구분		공립		학교주소		전북 전주시 덕진구 무삼지로 7									
특수학급 수		1		입학 문의		교무실 063) 240 - 1908, 특수학급 063) 240 - 1977									
지원인력		특수교육지도사 1명, 사회복무요원 1명													
장애인 편의시설 설치여부 (O, X)		주출입구 접근로	장애인 전용 주차구역	주출입구 높이차이 제거	출입구, 출입문	복도 손잡이	승강기	화장실 대· 소변기	점자 블록	유도 및 안내 설비	경보 및 피난 설비				
		O	O	O	O	O	O	O	O	O	O				
학교 현황	학년	1학년		2학년		3학년		4학년		5학년		6학년		특수학급	
	학급 수	4		5		6		6		6		5		1	
	학생 수	72		93		119		136		141		130		6	
특수학급 학년 현황		1학년		2학년		3학년		4학년		5학년		6학년			
				2		1		1		1		1			

2

특수학급 소개

본교에는 현재 12명의 특수교육대상학생이 있고 특수학급은 총 6명의 학생이 있습니다. 특수학급에서는 배려와 소통으로 함께 성장하는 교육에 목표를 두고 다음과 같이 지도하고 있습니다. 첫째, 바른 인성과 태도 함양을 위한 생활지도에 힘쓰고 있습니다. 둘째, 그림책 읽기와 같은 독서 활동을 통한 통합적 국어능력 신장, 지역사회 중심교수를 활용한 경제교육 등의 수학 수업을 진행하고 있습니다. 셋째, 장애 공감 수업 진행으로 통합교육활동을 증진시키기 위해 노력하고 있습니다.

전주인후초등학교

1

학교현황 [2025. 5. 1. 기준]

설립구분		공립		학교주소		전북 전주시 덕진구 무삼지로 67									
특수학급 수		1		입학 문의		063) 244 - 8993									
지원인력		없음													
장애인 편의시설 설치여부 (O, X)		주출입구 접근로	장애인 전용 주차구역	주출입구 높이차이 제거	출입구, 출입문	복도 손잡이	승강기	화장실 대· 소변기	점자 블록	유도 및 안내 설비	경보 및 피난 설비				
		○	○	○	○	○	○	○	○	○	○				
학교 현황	학년	1학년		2학년		3학년		4학년		5학년		6학년		특수학급	
	학급 수	4		5		6		6		5		6		1	
	학생 수	81		94		113		139		126		147		6	
특수학급 학년 현황		1학년		2학년		3학년		4학년		5학년		6학년			
				1		2		1		2					

2

특수학급 소개

전주인후초등학교 특수학급은 국어와 수학 교과를 중심으로 시간제 형태로 운영되고 있습니다.

학생 개개인의 수준에 맞춘 개별화 교육을 통해 기초 학습 능력을 향상시키고, 일반 학급에서의 원활한 적응을 돕기 위한 기본 생활 습관을 형성할 수 있도록 교육과정을 구성하고 있습니다. 또한, 다양한 주제 중심 활동을 통한 개개인의 성취감 달성과 서로를 이해하며 배려하는 태도를 기를 수 있는 인성 교육에 중점을 두고 있습니다.

현재 특수학급은 정원이 충족된 상태이며, 일반학급에도 특수교육대상학생이 다수 통합되어 있습니다. 본교는 특수교육 보조인력이 미배치된 학교이므로, 특수학급 배치나 재배치를 희망하시는 경우에는 반드시 사전에 상담 전화를 통해 문의해 주시기 바랍니다.

전주자연초등학교

1

학교현황 [2025. 5. 1. 기준]



설립구분		공립		학교주소		전북 전주시 덕진구 세병로 150									
특수학급 수		1		입학 문의		교무실 063) 717-2301, 특수학급 070) 4088-9035									
지원인력		특수교육지도사 1명, 보드미 1명, 사회복무요원 1명													
장애인 편의시설 설치여부 (O, X)		주출입구 접근로	장애인 전용 주차구역	주출입구 높이차이 제거	출입구, 출입문	복도 손잡이	승강기	화장실 대· 소변기	점자 블록	유도 및 안내 설비	경보 및 피난 설비				
		O	O	O	O	O	O	O	O	O	O				
학교 현황	학년	1학년		2학년		3학년		4학년		5학년		6학년		특수학급	
	학급 수	9		10		10		12		11		10		1	
	학생 수	233		257		266		327		280		275		7	
특수학급 학년 현황		1학년		2학년		3학년		4학년		5학년		6학년			
				2		3				1		1			

2

특수학급 소개



본교 특수학급은 즐거운 학교생활과 통합학급에서의 원활한 교육활동 참여에 중점을 두고 있습니다.

학습 활동은 학년 초 개별화 교육을 위한 협의회를 통해 개별화 교육계획을 수립하고 그에 적절한 학습 활동을 진행하고 있습니다. 상담 및 지속적인 관찰을 통해 심리적인 안정을 위해 다각적인 지원과 지도를 진행하고 있습니다.

전주전라초등학교

1

학교현황 [2025. 5. 1. 기준]

설립구분		공립		학교주소		전북 전주시 `덕진구 심방죽로 24									
특수학급 수		2		입학 문의		교무실 063)246-7356, 특수학급 070-7602-6105									
지원인력		특수교육지도사 1명, 보드미 1명													
장애인 편의시설 설치여부 (O, X)		주출입구 접근로	장애인 전용 주차구역	주출입구 높이차이 제거	출입구, 출입문	복도 손잡이	승강기	화장실 대· 소변기	점자 블록	유도 및 안내 설비	경보 및 피난 설비				
		O	O	O	O	O	O	O	O	O	O				
학교 현황	학년	1학년		2학년		3학년		4학년		5학년		6학년		특수학급	
	학급 수	3		4		4		3		4		4		2	
	학생 수	58		63		78		76		100		93		9	
특수학급 학년 현황		1학년		2학년		3학년		4학년		5학년		6학년			
		1		1		4		1		2					

2

특수학급 소개

전주전라초 특수학급에서는 기초 기본 학습능력 및 삶의 지혜를 배워가는 것에 목표를 두고, 통합교육을 원칙으로 학생의 능력에 맞는 개별화 교육을 실시하고 있습니다. 주 1시간 전문 체육 전문 강사 수업을 실시하여 대근육 운동과 소근육 운동 능력 신장에 힘쓰고 있으며, 주 2시간 진로직업교육을 실시하여 직업탐색 및 사회적응능력 신장에 힘쓰고 있습니다. (퍼포먼스미술, 독서, 요리, 원예 등) 일상생활습관 형성을 위하여 가정과 연계하여 반복적으로 지도하고 있습니다. 특수학급 자체 방과후학교와 통합버스는 운영하고 있지 않습니다.

전주전일초등학교

1

학교현황 [2025. 5. 1. 기준]

설립구분		공립		학교주소		전북 전주시 덕진구 태진로 98									
특수학급 수		1		입학 문의		교무실 063) 251-7121									
지원인력		특수교육지도사 0명, 보드미 0명, 사회복무요원 0명													
장애인 편의시설 설치여부 (O, X)		주출입구 접근로	장애인 전용 주차구역	주출입구 높이차이 제거	출입구, 출입문	복도 손잡이	승강기	화장실 대· 소변기	점자 블록	유도 및 안내 설비	경보 및 피난 설비				
		O	O	O	O	O	O	O	O	O	O				
학교 현황	학년	1학년		2학년		3학년		4학년		5학년		6학년		특수학급	
	학급 수	2		2		2		1		2		2		1	
	학생 수	21		40		29		27		29		38		3	
특수학급 학년 현황		1학년		2학년		3학년		4학년		5학년		6학년			
				2		1									

2

특수학급 소개

*2024학년도에 신설된 특수학급으로 통합교육의 기반 조성 및 장애인식 개선을 위해 노력하고 있으며, 특수교육대상학생들이 정서적인 안정을 바탕으로 기초학습능력을 기르고 대인관계기술을 향상하는 데 주안점을 두고 지도하고 있습니다.

*교실은 3층에 위치하고 있으며, 지원인력은 없습니다.

전주조촌초등학교

1

학교현황 [2025. 5. 1. 기준]

설립구분		공립		학교주소		전북 전주시 덕진구 쪽구름로 39									
특수학급 수		2		입학 문의		교무실 063) 211 - 1574, 특수학급 063) 710 - 7681									
지원인력		특수교육지도사 2명, 보드미 1명													
장애인 편의시설 설치여부 (O, X)		주출입구 접근로	장애인 전용 주차구역	주출입구 높이차이 제거	출입구, 출입문	복도 손잡이	승강기	화장실 대· 소변기	점자 블록	유도 및 안내 설비	경보 및 피난 설비				
		O	O	O	O	O	O	O	O	O	O				
학교 현황	학년	1학년		2학년		3학년		4학년		5학년		6학년		특수학급	
	학급 수	4		6		6		5		4		5		2	
	학생 수	79		107		104		109		107		134		12	
특수학급 학년 현황		1학년		2학년		3학년		4학년		5학년		6학년			
		1		2		3		1		3		2			

2

특수학급 소개

- * 시간제로 운영됨
- * 특수학급 교육목표: 특수학급 교육과정 운영의 충실, 특수교육 지원체제 확대, 통합교육 활성화
- * 특색교육(한 달 한 책 읽기를 통해 독서의 즐거움 알기, 몸 튼튼! 마음 튼튼! 신체 놀이), 진로·직업 교육(쿠키 클래스 운영), 현장체험학습 및 사회참여교육, 안전 교육, 성인권교육 실시함
- * 1학년과 2학년의 경우 각각 2층의 단독건물로 승강기가 없기 때문에 입학시 고려가 필요함
- * 통학버스 없음

전주중산초등학교

1

학교현황 (2025. 5. 1. 기준)

설립구분		공립		학교주소		전북 전주시 완산구 중산중앙로									
특수학급 수		1		입학 문의		교무실 063) 220-6500, 특수학급 063) 220-6515									
지원인력		특수교육지도사 1명, 보드미 1명, 사회복무요원 0명													
장애인 편의시설 설치여부 (O, X)		주출입구 접근로	장애인 전용 주차구역	주출입구 높이차이 제거	출입구, 출입문	복도 손잡이	승강기	화장실 대· 소변기	점자 블록	유도 및 안내 설비	경보 및 피난 설비				
		O	O	O	O	O	O	O	O	O	O				
학교 현황	학년	1학년		2학년		3학년		4학년		5학년		6학년		특수학급	
	학급 수	3		3		4		3		3		3		1	
	학생 수	50		64		76		67		72		79		6	
특수학급 학년 현황		1학년		2학년		3학년		4학년		5학년		6학년			
		1		1						4					

2

특수학급 소개

- *특수교육대상학생 개인 특성을 고려한 개별화교육계획을 실행, 이를 통한 기초학습 능력 향상
- *특수학급 성교육, 인권교육, 체험활동 등 실시
- *교과와 연계한 다양한 주제통합활동 시행
- *통학버스는 운영하고 있지 않습니다. 돌봄, 방과후학교를 학교 자체 내에서 실시하고 있습니다.

전주중앙초등학교

1

학교현황 [2025. 5. 1. 기준]

설립구분		공립		학교주소		전북 전주시 완산구 경기전길99									
특수학급 수		1		입학 문의		교무실 063) 282 - 6003 , 특수학급 070) 8766 - 0995									
지원인력		특수교육지도사 1명													
장애인 편의시설 설치여부 (O, X)		주출입구 접근로	장애인 전용 주차구역	주출입구 높이차이 제거	출입구, 출입문	복도 손잡이	승강기	화장실 대· 소변기	점자 블록	유도 및 안내 설비	경보 및 피난 설비				
		O	O	O	O	O	O	O	O	O	O				
학교 현황	학년	1학년		2학년		3학년		4학년		5학년		6학년		특수학급	
	학급 수	1		1		1		1		1		1		1	
	학생 수	7		9		10		17		16		12		4	
특수학급 학년 현황		1학년		2학년		3학년		4학년		5학년		6학년			
				2						1		1			

2

특수학급 소개

- * “배움과 어울림을 바탕으로 미래를 만들어가는 어린이”라는 학교 교육과정 방향에 맞춰 통합교육을 실시함.
- * 총 4층 건물로 이루어져 있고 특수학급은 2층에 위치에 있으면 승강기가 설치되어 있음. 단, 지하에 급식실이 있으나 지하까지는 승강기가 설치되어 있지 않음.
- * 한옥마을 중심에 학교가 위치하여 있어 지역사회 인적·물적 자원을 활용한 교육과정 운영에 용이하나 차량 및 관광객의 출입이 많아 학생 안전에 각별한 주의가 필요함.
- * 주차공간이 협소하고 행사로 인해 인근 도로 차량 통행 제한 있음.
- * 특수교육대상학생들의 학교교육과정 내 다양한 주제통합학습 실시함.
- * 통학버스 운행하지 않아 안전 통학을 위해 등하교 시 보호자의 동행 필요

전주시곡초등학교

1

학교현황 [2025. 5. 1. 기준]

설립구분		공/사립		학교주소		전북 전주시 완산구 평화로 85(평화동2가)									
특수학급 수		1		입학 문의		교무실 063) 280 - 0505, 특수학급 063) 280 - 0528									
지원인력		특수교육지도사 0명, 보드미 1명, 사회복무요원 0명													
장애인 편의시설 설치여부 (O, X)		주출입구 접근로	장애인 전용 주차구역	주출입구 높이차이 제거	출입구, 출입문	복도 손잡이	승강기	화장실 대· 소변기	점자 블록	유도 및 안내 설비	경보 및 피난 설비				
		O	O	O	O	O	O	O	O	O	O				
학교 현황	학년	1학년		2학년		3학년		4학년		5학년		6학년		특수학급	
	학급 수	4		7		6		6		6		6		1	
	학생 수	78		126		110		141		150		162		6	
특수학급 학년 현황		1학년		2학년		3학년		4학년		5학년		6학년			
		1		3				1				1			

2

특수학급 소개

- 주로 국어, 수학교과 시간제 특수학급으로 운영 중이며 기초학습능력 신장 및 사회성에 관련된 교육을 중점적으로 하고 있습니다.
- 경사로는 건물 모든 출입구에 설치되어 있으나 승강기는 본관에 한하여 설치되어 있습니다. 특수학급이 3층에 위치하여 있어 승강기를 이용하여야 합니다.
- 통학버스는 운영하지 않고 있습니다.
- 주차 공간이 협소하여 인근 도로에서 차량 통행에 제한이 있을 수 있습니다.

전주초등학교

1

학교현황 [2025. 5. 1. 기준]

설립구분		공립		학교주소		전북 전주시 완산구 대동로 33									
특수학급 수		1		입학 문의		교무실 063) 254 - 2373, 특수학급 063) 272 - 6425									
지원인력		특수교육지도사 2명													
장애인 편의시설 설치여부 (O, X)		주출입구 접근로	장애인 전용 주차구역	주출입구 높이차이 제거	출입구, 출입문	복도 손잡이	승강기	화장실 대· 소변기	점자 블록	유도 및 안내 설비	경보 및 피난 설비				
		O	O	O	O	O	O	O	O	O	O				
학교 현황	학년	1학년		2학년		3학년		4학년		5학년		6학년		특수학급	
	학급 수	2		2		2		2		2		2		1	
	학생 수	31		40		39		50		45		52		5	
특수학급 학년 현황		1학년		2학년		3학년		4학년		5학년		6학년			
		2						3							

2

특수학급 소개

전주초등학교 특수학급은 특수교육대상학생 5명이 수업하고 있으며, 넓은 교실과 환경으로 학생들의 편의와 수업 활동을 위한 시설들이 갖추어져 있습니다. 본교 특수학급은 학생들의 스스로 선택하고 자조기술을 높일 수 있도록 목표를 두고 자율성과 자기 규칙 등 능력을 향상 시키기 위해 교육을 진행하고 있습니다.

전주초포초등학교

1

학교현황 [2025. 5. 1. 기준]

설립구분		공립		학교주소		전북 전주시 덕진구 초포로171									
특수학급 수		1		입학 문의		교무실 063) 253 - 8151, 특수학급 063) 711 - 6671									
지원인력		특수교육지도사 2명, 보드미 0명, 사회복무요원 0명													
장애인 편의시설 설치여부 (O, X)		주출입구 접근로	장애인 전용 주차구역	주출입구 높이차이 제거	출입구, 출입문	복도 손잡이	승강기	화장실 대· 소변기	점자 블록	유도 및 안내 설비	경보 및 피난 설비				
		O	O	O	O	X	O	O	O	O	O				
학교 현황	학년	1학년		2학년		3학년		4학년		5학년		6학년		특수학급	
	학급 수	2		3		3		2		2		2		1	
	학생 수	40		57		43		40		41		40		6	
특수학급 학년 현황		1학년		2학년		3학년		4학년		5학년		6학년			
						1		1		2		2			

2

특수학급 소개

- * 에코시티에 위치하고 있으며, AI 정보교육 중심학교이며, 2024년에 학교 리모델링을 통해 쾌적한 교육시설과 허용적인 분위기를 갖추고 있습니다.
- * 특수학급에 6명의 학생이 배치되어 있으며, 그 외에 완전통합으로 2명은 일반학급 배치되어 있습니다.
- * 모든 건물에 경사로가 있으며, 본관과 강당에 엘리베이터가 있습니다.
- * 통학버스가 있으며 등,하교를 원활하게 지원합니다.
- * 특수교육대상학생들의 대근육과 소근육 발달을 위한 순회 특수 체육수업을 주 1회 실시하고 있습니다. 그 밖에 성교육 및 안전교육, 진로교육, 체험중심 교육활동을 운영합니다.

전주팔복초등학교

1

학교현황 (2025. 5. 1. 기준)

설립구분		공립		학교주소		전북 전주시 덕진구 팔과정로 181									
특수학급 수		1		입학 문의		교무실 063) 211-2774, 특수학급 070-4914-7415									
지원인력		사회복무요원 1명													
장애인 편의시설 설치여부 (O, X)		주출입구 접근로	장애인 전용 주차구역	주출입구 높이차이 제거	출입구, 출입문	복도 손잡이	승강기	화장실 대· 소변기	점자 블록	유도 및 안내 설비	경보 및 피난 설비				
		O	O	O	O	O	O	O	O	O	O				
학교 현황	학년	1학년		2학년		3학년		4학년		5학년		6학년		특수학급	
	학급 수	1		1		1		1		1		1		1	
	학생 수	8		7		9		10		10		6		6	
특수학급 학년 현황		1학년		2학년		3학년		4학년		5학년		6학년			
				1		1		2		1		1			

2

특수학급 소개

전주팔복초등학교 특수학급에서는 체계적인 개별화교육 및 다양한 교육활동을 통해 기초학습능력 및 사회 적응능력의 신장과 자립 생활 능력을 향상시키도록 지도합니다.

전주팔복초등학교는 팔복동의 정해진 노선 내 통학버스가 운영되고 있습니다.

현재 완전통합 특수교육대상자 학생이 특수학급 입급을 희망하고 있습니다.

현재 4학년 학생 2명을 사회복무요원이 학생을 지원하고 있으며 학교 규모가 작아서 지원인력 추가는 어려운 상황입니다.

대부분의 학생이 외부 방과후치료 및 일반방과후, 돌봄에 참여하고 있으며 ‘특수학급 방과후’는 따로 운영되고 있지 않습니다.

전주평화초등학교

1

학교현황 [2025. 5. 1. 기준]

설립구분		공립		학교주소		전북 전주시 완산구 꽃밭정로 65									
특수학급 수		2		입학 문의		교무실 063) 284 - 6500, 특수학급 063) 286 - 2853									
지원인력		특수교육지도사 1명, 보드미 0명, 사회복무요원 0명													
장애인 편의시설 설치여부 (O, X)		주출입구 접근로	장애인 전용 주차구역	주출입구 높이차이 제거	출입구, 출입문	복도 손잡이	승강기	화장실 대· 소변기	점자 블록	유도 및 안내 설비	경보 및 피난 설비				
		O	O	O	O	O	O	O	O	O	O				
학교 현황	학년	1학년		2학년		3학년		4학년		5학년		6학년		특수학급	
	학급 수	2		2		1		2		2		2		2	
	학생 수	21		21		17		38		31		31		12	
특수학급 학년 현황		1학년		2학년		3학년		4학년		5학년		6학년			
		1		4		2		2		3					

2

특수학급 소개

- * 평화초 특수학급에서는 개별 학생의 학업 성취 능력에 적절한 개별화교육계획을 수립하여 운영하고 있으며 학생들의 자립 능력 향상을 위해 진로직업교육, 인권교육, 성교육, 안전교육, 일상생활훈련 등을 실시하고 있습니다. 특색사업으로 월별 창의 만들기 활동으로 잠재 능력 개발을 위해 노력하고 있습니다.

전주풍남초등학교

1

학교현황 [2025. 5. 1. 기준]

설립구분		공립		학교주소		전북 전주시 완산구 견훤왕궁로 16									
특수학급 수		1		입학 문의		교무실 063) 286-4281, 특수학급 063) 286-4281									
지원인력		특수교육지도사 1명, 사회복무요원 1명													
장애인 편의시설 설치여부 (O, X)		주출입구 접근로	장애인 전용 주차구역	주출입구 높이차이 제거	출입구, 출입문	복도 손잡이	승강기	화장실 대· 소변기	점자 블록	유도 및 안내 설비	경보 및 피난 설비				
		O	O	O	O	O	O	O	O	O	O				
학교 현황	학년	1학년		2학년		3학년		4학년		5학년		6학년		특수학급	
	학급 수	1		1		2		1		1		1		1	
	학생 수	12		20		21		18		22		20		5	
특수학급 학년 현황		1학년		2학년		3학년		4학년		5학년		6학년			
		1		1				1		2					

2

특수학급 소개

- * 통합학급 학생과 함께하는 행복한 특수학급을 꿈꾸는 교실입니다.
- * 입학 시 고려할 점
 - 학년당 1학급만 있는 소규모 학교이므로 학년을 고려하여 입학을 고민해주세요.
 - 입학 전 특수교사와 상담을 해 주시면 감사하겠습니다.

전주하가초등학교

1

학교현황 (2025. 5. 1. 기준)



설립구분		공립		학교주소		전북 전주시 덕진구 경동로 11									
특수학급 수		2		입학 문의		교무실 063) 272 - 1055									
지원인력		특수교육지도사 2명, 사회복무요원 1명													
장애인 편의시설 설치여부 (O, X)		주출입구 접근로	장애인 전용 주차구역	주출입구 높이차이 제거	출입구, 출입문	복도 손잡이	승강기	화장실 대· 소변기	점자 블록	유도 및 안내 설비	경보 및 피난 설비				
		O	O	O	X	X	O	O	X	X	X				
학교 현황	학년	1학년		2학년		3학년		4학년		5학년		6학년		특수학급	
	학급 수	6		8		6		6		6		6		2	
	학생 수	109		153		114		143		151		138		10	
특수학급 학년 현황		1학년		2학년		3학년		4학년		5학년		6학년			
		4		1				1		1		3			

2

특수학급 소개



- * 통합교육
 - 일반 학급과의 활발한 소통, 적극적인 협조
- * 특수교육
 - 교육적 필요에 따른 개별 중심 수업 제공, 개별화 교육 계획 기반의 특성에 맞춘 맞춤형 수업 운영
 - 2학급으로 운영되고 있으며 지원인력은 지도사 2명, 사회복무요원 1명이 있음
- * 일반 방과후, 늘봄 운영, 특수교육 방과후는 따로 없음
- * 통학버스 없음

전주홍산초등학교

1

학교현황 (2025. 5. 1. 기준)

설립구분		공립		학교주소		전북 전주시 완산구 마전들로									
특수학급 수		1		입학 문의		교무실 063) 230 - 5104, 특수학급 063) 230 - 5109									
지원인력		특수교육보도미 2명													
장애인 편의시설 설치여부 (O, X)		주출입구 접근로	장애인 전용 주차구역	주출입구 높이차이 제거	출입구, 출입문	복도 손잡이	승강기	화장실 대· 소변기	점자 블록	유도 및 안내 설비	경보 및 피난 설비				
		O	O	O	O	O	O	O	O	O	O				
학교 현황	학년	1학년		2학년		3학년		4학년		5학년		6학년		특수학급	
	학급 수	2		2		3		2		2		2		1	
	학생 수	35		33		44		54		54		51		7	
특수학급 학년 현황		1학년		2학년		3학년		4학년		5학년		6학년			
		1				1		3		2					

2

특수학급 소개

- * 2023년도에 신설된 특수학급으로 체계를 잡아가고 있으며, 학생들의 기초생활습관 형성과 개별화교육 실시, 효율적인 통합교육을 위해 힘쓰고 있습니다.
- * 총 7명의 특수학급 입급 학생이 있으며 완전통합 학생은 3명입니다.
- * 현재 특수학급 소속 6학년 특수교육대상학생이 없으며 과밀학급입니다.

전주화산초등학교

1

학교현황 [2025. 5. 1. 기준]

설립구분		공립		학교주소		전북 전주시 완산구 따박골7길 20									
특수학급 수		1		입학 문의		교무실 063) 284-8805, 특수학급 070)5173-6495									
지원인력		사회복무요원 1명													
장애인 편의시설 설치여부 (O, X)		주출입구 접근로	장애인 전용 주차구역	주출입구 높이차이 제거	출입구, 출입문	복도 손잡이	승강기	화장실 대· 소변기	점자 블록	유도 및 안내 설비	경보 및 피난 설비				
		X	X	X	O	O	X	O	X	X	O				
학교 현황	학년	1학년		2학년		3학년		4학년		5학년		6학년		특수학급	
	학급 수	6		5		6		6		5		5		1	
	학생 수	119		100		131		139		140		123		5	
특수학급 학년 현황		1학년		2학년		3학년		4학년		5학년		6학년			
				2		1				1		1			

2

특수학급 소개

- * 특수학급에 5명의 특수교육대상학생 배치, 학생 개인 수준에 적합한 개별화교육과 함께 진로활동을 운영함.
- * 학교 건물이 노후화되고 승강기가 설치되어 있지 않아 지체장애가 있는 학생의 경우 이동에 제한이 있을 수 있음.
- * 현재 그린스마트 미래학교 조성사업 대상학교로 선정되어 공사가 진행 중에 있으며, 통학버스는 운영하지 않음.

전주화정초등학교

1

학교현황 [2025. 5. 1. 기준]

설립구분		공립		학교주소		전라북도 전주시 덕진구 세병로 55									
특수학급 수		1		입학 문의		교무실 063) 270 - 8403 , 특수학급 063) 270 - 8491									
지원인력		특수교육지도사 1명, 사회복무요원 1명													
장애인 편의시설 설치여부 (O, X)		주출입구 접근로	장애인 전용 주차구역	주출입구 높이차이 제거	출입구, 출입문	복도 손잡이	승강기	화장실 대· 소변기	점자 블록	유도 및 안내 설비	경보 및 피난 설비				
		O	O	O	O	X	O	O	O	O	O				
학교 현황	학년	1학년		2학년		3학년		4학년		5학년		6학년		특수학급	
	학급 수	9		9		11		12		11		10		1	
	학생 수	193		209		285		316		286		266		5	
특수학급 학년 현황		1학년		2학년		3학년		4학년		5학년		6학년			
		1						2				2			

2

특수학급 소개

본교 특수학급은 학생들이 작은 사회인 학교에서의 적응 능력을 향상시키고, 자주적인 생활태도를 형성하여 최종적으로 지역사회 통합을 목표로 교육하고 있습니다.

전주효림초등학교

1

학교현황 [2025. 5. 1. 기준]

설립구분		공립		학교주소		전북 전주시 완산구 강변로 128									
특수학급 수		1		입학 문의		교무실 063) 227 - 3522~3523									
지원인력		특수교육보드미(오전 4시간 운영) 1명													
장애인 편의시설 설치여부 (O, X)		주출입구 접근로	장애인 전용 주차구역	주출입구 높이차이 제거	출입구, 출입문	복도 손잡이	승강기	화장실 대· 소변기	점자 블록	유도 및 안내 설비	경보 및 피난 설비				
		O	O	O	O	X	X	O	O	O	O				
학교 현황	학년	1학년		2학년		3학년		4학년		5학년		6학년		특수학급	
	학급 수	3		2		3		3		2		3		1	
	학생 수	42		40		45		59		47		62		4	
특수학급 학년 현황		1학년		2학년		3학년		4학년		5학년		6학년			
		1		1		1						1			

2

특수학급 소개

통합교육지원실(특수학급)에서는 매 학기마다 개별화교육지원팀의 협의를 통해 학생 개개인의 요구에 맞는 교과 및 활동을 중심으로 한 개별화교육계획을 수립하여 운영하고 있고, 교과와 연계한 인권교육, 성교육, 생활지도 및 안전교육, 진로교육, 문화 예술교육 등 학생의 흥미와 요구를 고려한 다양한 교육을 실시하고 있습니다. 또한 특수교육보드미(오전 4시간)를 운영하여 안전, 건강, 학습 등 학생의 필요를 고려한 지원을 함으로써 특수교육대상학생이 통합학급 등 학교 생활에서 잘 적응하고 성장할 수 있도록 돕고 있습니다.

전주효문초등학교

1

학교현황 [2025. 5. 1. 기준]

설립구분		공립		학교주소		전북 전주시 완산구 거마평로 105									
특수학급 수		1		입학 문의		교무실 063) 221 - 6834, 특수학급 063) 221 - 6834									
지원인력		특수교육지도사 1명, 보드미 1명													
장애인 편의시설 설치여부 (O, X)		주출입구 접근로	장애인 전용 주차구역	주출입구 높이차이 제거	출입구, 출입문	복도 손잡이	승강기	화장실 대· 소변기	점자 블록	유도 및 안내 설비	경보 및 피난 설비				
		O	O	O	O	O	O	O	O	O	O				
학교 현황	학년	1학년		2학년		3학년		4학년		5학년		6학년		특수학급	
	학급 수	3		2		2		2		2		2		1	
	학생 수	41		23		22		41		50		31		6	
특수학급 학년 현황		1학년		2학년		3학년		4학년		5학년		6학년			
						2		1		1		2			

2

특수학급 소개

전주효문초등학교에는 특수교육대상학생이 11명이 재학 중이며 일반학급 소속 학생은 5명, 특수학급 학생은 6명 1학급으로 운영되고 있습니다. 학교 교직원과 학생들이 장애에 대한 인식이 올바르게 형성되어 있으며 통합교육에 적극적입니다.

통학버스는 운영하지 않으며 지원인력으로 특수교육지도사 1명, 보드미 1명이 있습니다.

전주효천초등학교

1

학교현황 [2025. 5. 1. 기준]

설립구분		공립		학교주소		전북 전주시 완산구 효천중앙로 31									
특수학급 수		2		입학 문의		교무실 063) 717 - 6100 , 특수학급 070-4314 -9787(560)									
지원인력		특수교육지도사 1명, 보드미 1명, 사회복무요원 1명													
장애인 편의시설 설치여부 (O, X)		주출입구 접근로	장애인 전용 주차구역	주출입구 높이차이 제거	출입구, 출입문	복도 손잡이	승강기	화장실 대· 소변기	점자 블록	유도 및 안내 설비	경보 및 피난 설비				
		O	O	O	O	O	O	O	O	O	O				
학교 현황	학년	1학년		2학년		3학년		4학년		5학년		6학년		특수학급	
	학급 수	10		9		11		10		10		9		2	
	학생 수	231		245		295		266		262		229		12	
특수학급 학년 현황		1학년		2학년		3학년		4학년		5학년		6학년			
				1		6		1		1		3			

2

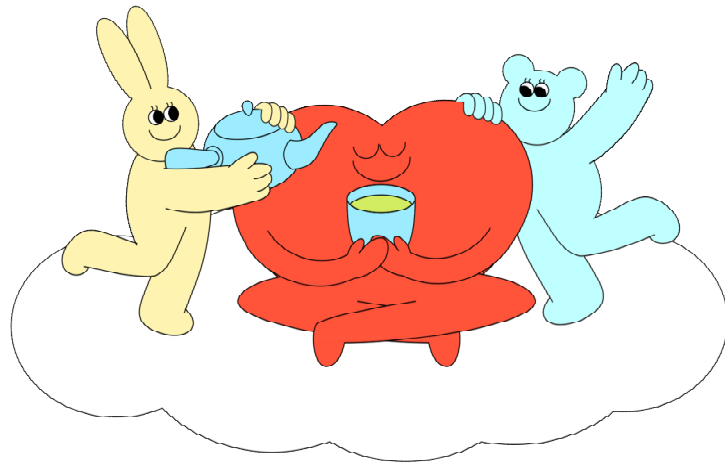
특수학급 소개

- * 전체 학생이 1,500명 이상 되는 대규모 학교입니다. 과밀학급입니다.
- * 특수학급이 2개 설치되어 운영되고 있으며, 학교 교육과정 운영시간 중 학생당 하루 평균 2시간씩 국어, 수학 등 인지 학습 및 활동 중심 개별화 교육이 이루어지고 있습니다.
- * 학급 특색활동으로 특수체육, 책놀이를 운영하고 있습니다.
- * 전관, 후관 엘리베이터와 층별로 장애인 화장실이 설치되어 있습니다.

“ 조금 더디 그러나 함께”

may be slow but will be together

Ⅳ. 중학교 특수학급



전주곤지중학교

1

학교현황 [2025. 5. 1. 기준]

설립구분		공립		학교주소		전북 전주시 완산구 매곡로 22					
특수학급 수		1		입학 문의		교무실 063) 230 - 2460 , 특수학급 063) 230 - 2417					
지원인력		특수교육지도사 1명									
장애인 편의시설 설치여부 (O, X)		주출입구 접근로	장애인 전용 주차구역	주출입구 높이차이 제거	출입구, 출입문	복도 손잡이	승강기	화장실 대· 소변기	점자 블록	유도 및 안내 설비	경보 및 피난 설비
		O	O	O	O	O	O	O	O	O	X
학교 현황	학년	1학년		2학년		3학년		특수학급			
	학급 수	1		1		1		1			
	학생 수	8		18		5		6			
특수학급 학년 현황		1학년		2학년		3학년					
		2		2		2					

2

특수학급 소개

- 본교 특수학급(누림반)은 시간제 특수학급으로 운영됩니다.
- 본교 특수학급은 2층, 통합학급은 3층에 위치하고 있습니다.
- 학교에서 정해진 등하교 시간과 정규과정 시간표를 지켜주셔야 합니다.
- 다양한 외부 활동 시 특수교사가 모든 활동에 일대일 지도를 할 수 없습니다. 학생 스스로 신변 처리 및 일상생활에 필요한 기본적인 기술을 할 수 있어야 합니다.

전주남중학교

1

학교현황 (2025. 5. 1. 기준)

설립구분		공립		학교주소		전북특별자치도 전주시 완산구 덕적골2길 30					
특수학급 수		1		입학 문의		교무실 063) 282 - 6304 , 특수학급 063) 282 - 6308					
지원인력		X									
장애인 편의시설 설치여부 (O, X)		주출입구 접근로	장애인 전용 주차구역	주출입구 높이차이 제거	출입구, 출입문	복도 손잡이	승강기	화장실 대· 소변기	점자 블록	유도 및 안내 설비	경보 및 피난 설비
		O	O	O	O	X	O	X	X	O	O
학교 현황	학년	1학년		2학년		3학년		특수학급			
	학급 수	2		3		2		1			
	학생 수	38		60		44		6			
특수학급 학년 현황		1학년		2학년		3학년					
				5		1					

2

특수학급 소개

- * 본관 급식실(1층), 강당(3층), 학년 교실(2층, 3층) 위치하고 있습니다.
- * 특수교육지도사 및 공익요원 등 지원 인력이 없습니다.
- * 본교 특수학급은 특수교육대상학생의 개별화된 교육 요구에 맞추어 수업을 운영하고 있습니다. 국어, 수학, 진로·직업 수업으로 교육과정을 운영합니다.
- * 본교 특수학급 소속 졸업예정된 학생은 1명입니다.
- * 본교 특수학급 소속 특수교육대상학생 6명과 일반학급 완전통합학생 2명입니다.

전주덕일중학교

1

학교현황 [2025. 5. 1. 기준]

설립구분		공립		학교주소		전북 전주시 덕진구 하가로 67(덕진동2가 613)					
특수학급 수		1		입학 문의		교무실 063) 249-2632 , 특수학급 063) 249-2674					
지원인력		특수교육보도미 1명									
장애인 편의시설 설치여부 (O, X)		주출입구 접근로	장애인 전용 주차구역	주출입구 높이차이 제거	출입구, 출입문	복도 손잡이	승강기	화장실 대· 소변기	점자 블록	유도 및 안내 설비	경보 및 피난 설비
		O	O	O	O	X	O	O	X	O	O
학교 현황	학년	1학년		2학년		3학년		특수학급			
	학급 수	4		3		3		1			
	학생 수	103		66		56		6			
특수학급 학년 현황		1학년		2학년		3학년					
		1		4		1					

2

특수학급 소개

전주덕일중학교는 원도심 소규모 학교로 학생들을 가족처럼 챙겨주시는 선생님들의 문화가 형성되어 있습니다. 특수교육대상학생들을 바라보는 일반학생들의 시선이 특별하지 않고 학급의 일원으로 생각하는 분위기입니다. 시간제 특수학급으로 운영되며 국어, 수학 기초 교과와 개별화교육이 기본적으로 이루어집니다. 또한 진로직업교육을 통해 적성과 흥미를 찾아갈 수 있는 수업을 합니다. 현 특수학급 학생수는 6명이며 올해 졸업예정자는 1명입니다.

전주동중학교

1

학교현황 [2025. 5. 1. 기준]

설립구분		공립		학교주소		전북특별자치도 전주시 덕진구 심방죽로 23					
특수학급 수		1		입학 문의		교무실 063) 246 - 1394 , 특수학급 063) 715 - 1390					
지원인력		특수교육지도사 1명									
장애인 편의시설 설치여부 (O, X)		주출입구 접근로	장애인 전용 주차구역	주출입구 높이차이 제거	출입구, 출입문	복도 손잡이	승강기	화장실 대· 소변기	점자 블록	유도 및 안내 설비	경보 및 피난 설비
		O	O	X	O	O	X	O	O	O	O
학교 현황	학년	1학년		2학년		3학년		특수학급			
	학급 수	8		9		9		1			
	학생 수	225		254		237		6			
특수학급 학년 현황		1학년		2학년		3학년					
		2		1		3					

2

특수학급 소개

일상생활에 필요한 기본적인 기초학습 능력과 실생활에 적용하여 활용할 수 있는 능력을 신장하는데 중점을 두고 지도함. 또한 학생들이 학교생활에 적응하고 독립적으로 활동하고 생활할 수 있도록 지원함. 특수학급만의 자체 행사를 계획하여 운영하고 있으며 교육지원청과 연계한 직업교육 및 진로체험 등에 참여하여 직업에 대한 흥미와 적성을 탐색함. 학교는 총 3개의 동사로 이루어져 있으며 각 동사별 승강기 설치 조건이 부적합하여 승강기가 설치되어 있지 않음.

전주만성중학교

1

학교현황 [2025. 5. 1. 기준]

설립구분		공립		학교주소		전북 전주시 덕진구 오공로 99					
특수학급 수		1		입학 문의		교무실 063) 717 - 3008 , 특수학급 070 -4865 - 0247					
지원인력		특수교육지도사 1명, 보드미 1명									
장애인 편의시설 설치여부 (O, X)		주출입구 접근로	장애인 전용 주차구역	주출입구 높이차이 제거	출입구, 출입문	복도 손잡이	승강기	화장실 대· 소변기	점자 블록	유도 및 안내 설비	경보 및 피난 설비
		○	○	○	○	×	○	○	○	○	○
학교 현황	학년	1학년		2학년		3학년		특수학급			
	학급 수	10		8		9		1			
	학생 수	253		230		242		6			
특수학급 학년 현황		1학년		2학년		3학년					
		4		1		1					

2

특수학급 소개

전주만성중학교 특수학급은 통합지원반이라는 명칭을 사용하고 있으며 2022년에 신설된 학교입니다. 특수학급 목표는 긍정적인 생활태도를 실천하며 진로를 개척해 나가는 학생, 학습자 중심의 개별화교육과 학교생활 적응을 위한 통합교육을 실천하는 교사, 자녀를 폭넓게 이해하고 자녀의 장래를 적극적으로 개척해 주는 학부모입니다. 이에 따라 특수학급은 일상생활 지도 및 통합학급 적응에 초점을 맞추어 중학교 교육과정에 적극적으로 참여하도록 운영하고 있습니다.

* 특수학급 소속 3학년 학생 1명 졸업 예정입니다.

전주서중학교

1

학교현황 [2025. 5. 1. 기준]

설립구분		공립		학교주소		전북 전주시 완산구 당산로 2 (서신동 762)					
특수학급 수		2		입학 문의		교무실 063) 254 - 2667 , 특수학급 063) 714 - 2718					
지원인력		지원인력없음									
장애인 편의시설 설치여부 (O, X)		주출입구 접근로	장애인 전용 주차구역	주출입구 높이차이 제거	출입구, 출입문	복도 손잡이	승강기	화장실 대· 소변기	점자 블록	유도 및 안내 설비	경보 및 피난 설비
학교 현황	학년	1학년		2학년		3학년		특수학급			
	학급 수	8		8		10		2			
	학생 수	215		209		265		12			
특수학급 학년 현황		1학년		2학년		3학년					
		4		3		5					

2

특수학급 소개

- * 전주서중학교 특수학급은 장애 학생 또래 도우미 GF(Good Friends) 활동을 운영하고 있고, 학교의 통합교육 분위기는 전반적으로 협조적입니다.
- * 특수학급은 시간제로 운영되고 있고, 특수교육 대상 학생은 통합학급에서 교육을 받으며, 특수학급에서는 국어, 수학 기초 교과에 대한 수업뿐 아니라, 진로·직업 교육을 통해 특수교육대상학생이 진로에 대해 고민해 보고 적성과 흥미를 찾아갈 수 있는 수업을 합니다.
- * 학생들의 자립생활과 진로·직업역량 강화를 위하여 월 1회 이상 사회적응활동, 현장 체험학습 및 진로·직업교육(바리스타·컴퓨터 자격증반)을 운영하고 있습니다.

전주신일중학교

1

학교현황 [2025. 5. 1. 기준]

설립구분		공립		학교주소		전북 전주시 건원왕궁 2길 8					
특수학급 수		1		입학 문의		교무실 063) 288 - 3450 , 특수학급 063) 230 - 5242					
지원인력		없음									
장애인 편의시설 설치여부 (O, X)		주출입구 접근로	장애인 전용 주차구역	주출입구 높이차이 제거	출입구, 출입문	복도 손잡이	승강기	화장실 대· 소변기	점자 블록	유도 및 안내 설비	경보 및 피난 설비
		O	O	O	O	O	O	O	O	O	O
학교 현황	학년	1학년		2학년		3학년		특수학급			
	학급 수	2		3		2		1			
	학생 수	55		66		45		4			
특수학급 학년 현황		1학년		2학년		3학년					
		1		2		1					

2

특수학급 소개

* 특수학급 소개

- 2024학년도 신설 학급으로 쾌적하고 여유로운 공간 확보
- 2025학년도 특수학급 구성 ▶ 1학년 1명(여), 2학년 2명(남1, 여1), 3학년 1명(남)
- 특수학급에서만 사용하는 학생별 개인 노트북 비치
 - ▶ 한컴 타자 연습, 개인별 전자교과서, 자료 검색에 활용
- 자립생활 교육을 위한 환경 마련 ▶ 세탁기, 싱크대, 주방 가전 등
- 특수학급 내 심리안정실 있음
- 도구교과는 교사와 학생의 1:1 개별학습으로 맞춤형 지도를 하며, 보건과 진로·직업 교과는 집단으로 수업을 진행함
- 교직원의 장애 이해와 수용력이 높음 ▶ 평가 조정, 편의 제공 등

* 입학 시 고려할 점

- 교과교실제가 이루어지고 있어 이동수업이 많고 특별실을 찾아 이동해야 함
- 특수교육 보조인력의 지원이 없음

전주양지중학교

1

학교현황 (2025. 5. 1. 기준)

설립구분		공립		학교주소		전북 전주시 완산구 양지 2길 11-16 번지					
특수학급 수		1		입학 문의		교무실 063) 226 - 0052					
지원인력		없음									
장애인 편의시설 설치여부 (O, X)		주출입구 접근로	장애인 전용 주차구역	주출입구 높이차이 제거	출입구, 출입문	복도 손잡이	승강기	화장실 대· 소변기	점자 블록	유도 및 안내 설비	경보 및 피난 설비
		O	O	O	X	X	X	O	O	O	O
학교 현황	학년	1학년		2학년		3학년		특수학급			
	학급 수	3		3		3		1			
	학생 수	79		77		83		6			
특수학급 학년 현황		1학년		2학년		3학년					
		2		2		2					

2

특수학급 소개

- * 2024년도 특수학급 신설: 특수교육학생들에 대해 전반적으로 수용적인 분위기 정착 중
- * 특수학생 현황: 전일제 특수학급 2명(1학년, 2학년) 시간제 특수학급 4명
- * 교내 이동 편의: 특수학급 2층, 1학년실 4층 위치, 계단 이용 필수(승강기 없음)
- * 시간제 특수학급 학생 수업 시간 운영: 원적학급의 수학, 영어 시간을 기준 운영
- * 교육활동 중점: 도구교과(읽기, 쓰기, 셈하기) 중심에서 벗어나, 학생 개개인의 장애 유형, 심리·정서 및 행동 특성 수준에 따른 미래 생활에 필요한 지식과 습관에 중점

전주양현중학교

1

학교현황 [2025. 5. 1. 기준]

설립구분		공립		학교주소		전북 전주시 덕진구 만성북4길 10 (만성동1357-1)					
특수학급 수		1		입학 문의		교무실 063) 717 - 8600 , 특수학급 070) 4332 - 6642					
지원인력		특수교육지도사 1명									
장애인 편의시설 설치여부 (O, X)		주출입구 접근로	장애인 전용 주차구역	주출입구 높이차이 제거	출입구, 출입문	복도 손잡이	승강기	화장실 대· 소변기	점자 블록	유도 및 안내 설비	경보 및 피난 설비
		O	O	O	O	X	O	O	O	O	O
학교 현황	학년	1학년		2학년		3학년		특수학급			
	학급 수	9		8		7		1			
	학생 수	242		213		181		5			
특수학급 학년 현황		1학년		2학년		3학년					
		3		1		1					

2

특수학급 소개

전주양현중학교 특수학급에서는 특수교육대상학생들의 통합교육을 지원하고 학생 개개인의 미래 환경에서 필요한 학습 내용 및 일상생활 기술들을 배우는 데 중점을 두고 학생들을 지도하고 있습니다.

전주온고을중학교

1

학교현황 (2025. 5. 1. 기준)

설립구분		공립		학교주소		전북 전주시 덕진구 무삼지로 26					
특수학급 수		1		입학 문의		교무실 063) 245-5219 , 특수학급 070-4711-5597					
지원인력		없음									
장애인 편의시설 설치여부 (O, X)		주출입구 접근로	장애인 전용 주차구역	주출입구 높이차이 제거	출입구, 출입문	복도 손잡이	승강기	화장실 대· 소변기	점자 블록	유도 및 안내 설비	경보 및 피난 설비
		O	O	O	X	X	X (하반기 설치예정)	O	O	X	O
학교 현황	학년	1학년		2학년		3학년		특수학급			
	학급 수	8		8		9		1			
	학생 수	224		225		242		5			
특수학급 학년 현황		1학년		2학년		3학년					
		5									

2

특수학급 소개

- ▶ 연혁: 2025학년도 신설 학급(내부 리모델링 완료)
- ▶ 구성: 1학년 5명(남 3명, 여 2명)
- ▶ 위치: 1층, 교사 및 학생들의 접근성 용이(하반기 승강기 설치 예정)
- ▶ 교육: 개별화교육계획에 의한 교육 및 평가
 - 도구교과는 교사와 학생의 1:1 개별학습으로 맞춤형 지도
- ▶ 특징: 진로 및 직업교육, 일상생활기술 교육, 미래교육 중점
 - 싱크대, 오븐, 기타 주방 가전 등 시설 준비
 - 대중교통이용 및 지역사회 시설 이용 교육 실시
 - 미래학교로서 AI 및 에듀테크 기반 마련
- ▶ 통합교육: 교직원 및 비장애학생의 특수교육대상학생에 대한 이해 및 수용력 높음
통합교육 프로그램 운영

전주용소중학교

1

학교현황 [2025. 5. 1. 기준]

설립구분		공립		학교주소		전북 전주시 덕진구 송천로 112, 전주용소중학교					
특수학급 수		2		입학 문의		교무실 063) 270 - 0377, 특수학급 063) 270 - 0352					
지원인력		특수교육지도사 2명									
장애인 편의시설 설치여부 (O, X)		주출입구 접근로	장애인 전용 주차구역	주출입구 높이차이 제거	출입구, 출입문	복도 손잡이	승강기	화장실 대· 소변기	점자 블록	유도 및 안내 설비	경보 및 피난 설비
		O	O	O	O	X	O	O	O	O	X
학교 현황	학년	1학년		2학년		3학년		특수학급			
	학급 수	5		5		5		2			
	학생 수	135		143		124		7			
특수학급 학년 현황		1학년		2학년		3학년					
		3		2		2					

2

특수학급 소개

본교 특수학급은 학생들의 자립과 사회적응에 필요한 지식과 기능을 습득시켜 사회 구성원으로서 독립생활을 영위할 수 있도록 하는 것에 중점을 두고 교육하고 있습니다. 학생 개개인의 차이를 반영한 다양한 교육 프로그램을 계획하여 운영하고 있습니다. 다양한 활동과 체험을 통해 즐겁게 학교생활을 할 수 있도록 지원하고 있습니다.

전주용흥중학교

1

학교현황 (2025. 5. 1. 기준)

설립구분		공립 (2002)		학교주소		전북 전주시 완산구 장승배기로 12					
특수학급 수		2		입학 문의		교무실 063) 237 - 2732 , 특수학급 063) 714 - 3689					
지원인력		특수교육지도사 1명, 사회복무요원 2명									
장애인 편의시설 설치여부 (O, X)		주출입구 접근로	장애인 전용 주차구역	주출입구 높이차이 제거	출입구, 출입문	복도 손잡이	승강기	화장실 대· 소변기	점자 블록	유도 및 안내 설비	경보 및 피난 설비
		O	O	O	O	O	O	O	O	O	O
학교 현황	학년	1학년		2학년		3학년		특수학급			
	학급 수	3		4		3		2			
	학생 수	84		99		58		12			
특수학급 학년 현황		1학년		2학년		3학년					
		4		3		5					

2

특수학급 소개

용흥중학교 특수학급은 사랑반으로 2학급이 편성되어 있고 시간제로 운영하고 있습니다. 통합학급 학생들은 특수학생들을 배려하고 이해하며 생활하는 학교 분위기가 형성되어 있습니다. 특수학급에서는 장애 유형 및 특성에 맞는 교과(국어, 수학, 영어, 진로와 직업 등)로 편성되어 학교생활 적응 및 일상생활 기술을 습득하는 데 중점을 두고 지도하고 있습니다.

전주우아중학교

1

학교현황 [2025. 5. 1. 기준]

설립구분		공립		학교주소		전주시 덕진구 호성로 6					
특수학급 수		1		입학 문의		교무실 063) 241-2652 , 특수학급 070-8640-8679					
지원인력											
장애인 편의시설 설치여부 (O, X)		주출입구 접근로	장애인 전용 주차구역	주출입구 높이차이 제거	출입구, 출입문	복도 손잡이	승강기	화장실 대· 소변기	점자 블록	유도 및 안내 설비	경보 및 피난 설비
		O	O	O	O	O	O	O	O	O	O
학교 현황	학년	1학년		2학년		3학년		특수학급			
	학급 수	5		5		5		1			
	학생 수	108		122		131		6			
특수학급 학년 현황		1학년		2학년		3학년					
		1		3		2					

2

특수학급 소개

- * 개인별 수준에 맞는 교육 실시 및 예절교육을 통한 바른 인성 함양
- * 진로직업교육(제과 제빵, 카페 음료 만들기)을 통한 직업 체험 기회 제공
- * 외부 건물(식생활관-1층, 강당-2층) 위치함.
경사로와 엘리베이터 미설치로 인한 휠체어 접근 어려움.

전주전라중학교

1

학교현황 [2025. 5. 1. 기준]

설립구분		공립		학교주소		전북특별자치도 전주시 덕진구 세병로 196					
특수학급 수		1		입학 문의		교무실 063)252-2758, 특수학급 070-4293-3782					
지원인력		없음									
장애인 편의시설 설치여부 (O, X)		주출입구 접근로	장애인 전용 주차구역	주출입구 높이차이 제거	출입구, 출입문	복도 손잡이	승강기	화장실 대· 소변기	점자 블록	유도 및 안내 설비	경보 및 피난 설비
		O	O	O	O	O	O	O	O	O	O
학교 현황	학년	1학년		2학년		3학년		특수학급			
	학급 수	10		10		9		1			
	학생 수	320		297		243		3			
특수학급 학년 현황		1학년		2학년		3학년					
		2		1							

2

특수학급 소개

- * 2025학년도 기준 특수학급 운영 시간: 월~금 2~4교시
(특수학급 전체 인원이 같은 시간에 함께 수업 진행)
- * 교과보다는 일상생활 및 사회적응 활동, 진로직업 교육 위주로 수업 진행

전주전일중학교

1

학교현황 [2025. 5. 1. 기준]

설립구분		공립		학교주소		전북 전주시 덕진구 모래내6길 36					
특수학급 수		1		입학 문의		교무실 063) 252 - 2709 , 특수학급 070) 8892 - 8887					
지원인력		없음									
장애인 편의시설 설치여부 (O, X)		주출입구 접근로	장애인 전용 주차구역	주출입구 높이차이 제거	출입구, 출입문	복도 손잡이	승강기	화장실 대· 소변기	점자 블록	유도 및 안내 설비	경보 및 피난 설비
		O	O	O	O	X	X	O	O	O	O
학교 현황	학년	1학년		2학년		3학년		특수학급			
	학급 수	3		2		2		1			
	학생 수	79		44		51		4			
특수학급 학년 현황		1학년		2학년		3학년					
		2		1		1					

2

특수학급 소개

*성공적인 통합교육 실현에 중점을 두고 지도합니다.

*특수학급이 2층에 있어서 이동에 어려움이 있을 수 있습니다.

전주중학교

1

학교현황 (2025 5. 1. 기준)

설립구분		공립		학교주소		전북 전주시 덕진구 솔내5길 9					
특수학급 수		1		입학 문의		교무실 063) 273-1916, 특수학급 063) 903-0824					
지원인력		특수교육지도사 1명									
장애인 편의시설 설치여부 (O, X)		주출입구 접근로	장애인 전용 주차구역	주출입구 높이차이 제거	출입구, 출입문	복도 손잡이	승강기	화장실 대· 소변기	점자 블록	유도 및 안내 설비	경보 및 피난 설비
		O	O	O	O	O	O	O	O	O	O
학교 현황	학년	1학년		2학년		3학년		특수학급			
	학급 수	6		4		6		1			
	학생 수	137		108		152		6			
특수학급 학년 현황		1학년		2학년		3학년					
		2		2		2					

2

특수학급 소개

- ▷ 본교 특수학급은 장애학생의 특성을 반영한 교육과정의 개별화, 일상생활훈련 및 적응행동기술 습득을 통한 자기관리 능력 신장, 다양한 경험을 통한 사회적응능력 형성을 목표로 하고 있습니다.
- ▷ 특수학급에서는 개별적 수준에 맞추어 국어, 수학 등의 기초학습기능과 일상생활 훈련, 직업 준비기능 중심으로 교육과정이 이루어집니다.
- ▷ 직업교육, 현장체험학습 등 월 1회 지역사회와 연계한 체험중심의 교육활동을 운영하고 있습니다.
- ▷ 본관에만 승강기 1대 설치되어 있으며 학교 건물이 경사가 심한곳에 위치하여 승강기를 이용하여 급식실, 체육관 등의 다른 건물로 이동하는것에는 어려움이 있음을 알려드립니다.

전주중앙중학교

1

학교현황 [2025. 5. 1. 기준]

설립구분		공립		학교주소		전북 전주시 덕진구 공북2길 20					
특수학급 수		2		입학 문의		교무실 063) 252 - 2364, 특수학급 070) 7601 - 4624					
지원인력		특수교육지도사 1명, 사회복지무원 1명									
장애인 편의시설 설치여부 (O, X)		주출입구 접근로	장애인 전용 주차구역	주출입구 높이차이 제거	출입구, 출입문	복도 손잡이	승강기	화장실 대· 소변기	점자 블록	유도 및 안내 설비	경보 및 피난 설비
		O	O	O	O	O	O(후관)	O	O	O	O
학교 현황	학년	1학년		2학년		3학년		특수학급			
	학급 수	5		5		6		2			
	학생 수	128		137		141		7			
특수학급 학년 현황		1학년		2학년		3학년					
		1		1		5					

2

특수학급 소개

- * 본교 특수학급은 일반교육과정을 근간으로 특수교육대상학생의 개별적 교육요구에 맞추어 운영한다. 따라서 모든 일반교과에 1시간 이상 참여할 수 있도록 개별적 시간표를 만들며, 학생의 특성과 장애 정도에 따라 국어, 수학 시간을 증감하여 수업한다. 학생들의 실생활에 필요한 생활중심 교육과정을 중시하며, 진로와 직업 교육과정을 반영하여 운영한다.
- * 학교 건물 본관과 후관 연결 통로에 사다리꼴 모양의 계단이 있으며, 후관 구건물과 후관 신건물을 연결하는 곳에 급경사 계단이 있어(편의시설 설치 불가능) 지체 장애 학생이 교과교실을 이동하기에 어려움이 있다.

전주평화중학교

1

학교현황 [2025. 5. 1. 기준]

설립구분		공립		학교주소		전북 전주시 완산구 평화로 74번지					
특수학급 수		2		입학 문의		교무실 063) 063-221-8794, 특수학급 063)715-1800					
지원인력		특수교육지도사 1명, 보드미 0명, 사회복무요원 1명									
장애인 편의시설 설치여부 (O, X)		주출입구 접근로	장애인 전용 주차구역	주출입구 높이차이 제거	출입구, 출입문	복도 손잡이	승강기	화장실 대· 소변기	점자 블록	유도 및 안내 설비	경보 및 피난 설비
		O	O	O	X	O	O	X	O	O	X
학교 현황	학년	1학년		2학년		3학년		특수학급			
	학급 수	8		8		8		2			
	학생 수	221		226		217		9			
특수학급 학년 현황		1학년		2학년		3학년					
		3		2		4					

2

특수학급 소개

본교 특수학급은 긍정적이고 독립적으로 학교 생활하는 데 목표를 두고 있고 있습니다. 수준별 국어, 수학, 정보, 직업, 창체, 체육 교과를 배우고 있으며 학기별 체험 학습과 다양한 창의적 체험활동을 운영하고 있습니다.

일반학급 학급 수가 많은 학교로 학기 초 적응이 필요할 수 있습니다.

전주화정중학교

1

학교현황 [2025. 5. 1. 기준]

설립구분		공립		학교주소		전북 전주시 덕진구 세병로 66					
특수학급 수		1		입학 문의		교무실 063) 717 - 6500, 특수학급 070-4310-2351					
지원인력		특수교육지도사 2명									
장애인 편의시설 설치여부 (O, X)		주출입구 접근로	장애인 전용 주차구역	주출입구 높이차이 제거	출입구, 출입문	복도 손잡이	승강기	화장실 대· 소변기	점자 블록	유도 및 안내 설비	경보 및 피난 설비
		O	O	O	O	O	O	O	O	O	O
학교 현황	학년	1학년		2학년		3학년		특수학급			
	학급 수	10		10		10		1			
	학생 수	306		293		308		6			
특수학급 학년 현황		1학년		2학년		3학년					
		3		1		2					

2

특수학급 소개

본교는 학급당 평균 학생 수가 30.2명(일반학급 기준)입니다. 시간제로 특수학급을 운영하고 있으며, 후관 1층에 특수학급 교실이 있습니다. 국어, 수학 교과를 개별화 교육계획(IEP)에 따라 지도하고 있으며, 학생의 자립 및 독립생활을 위해서 진로·직업 체험, 일상생활 훈련을 진행하고 있습니다.

전주효정중학교

1

학교현황 (2025. 5. 1. 기준)

설립구분		공립 (2015)		학교주소		전북 전주시 완산구 안행로 127					
특수학급 수		1		입학 문의		교무실 063) 231- 0407					
지원인력		특수교육지도사 1명, 보드미 1명, 사회복지무원 1명									
장애인 편의시설 설치여부 (O, X)		주출입구 접근로	장애인 전용 주차구역	주출입구 높이차이 제거	출입구, 출입문	복도 손잡이	승강기	화장실 대· 소변기	점자 블록	유도 및 안내 설비	경보 및 피난 설비
		X	X	X	X	X	X	O	O	O	O
학교 현황	학년	1학년		2학년		3학년		특수학급			
	학급 수	2		2		2		1			
	학생 수	40		50		49		6			
특수학급 학년 현황		1학년		2학년		3학년					
		1		4		1					

2

특수학급 소개

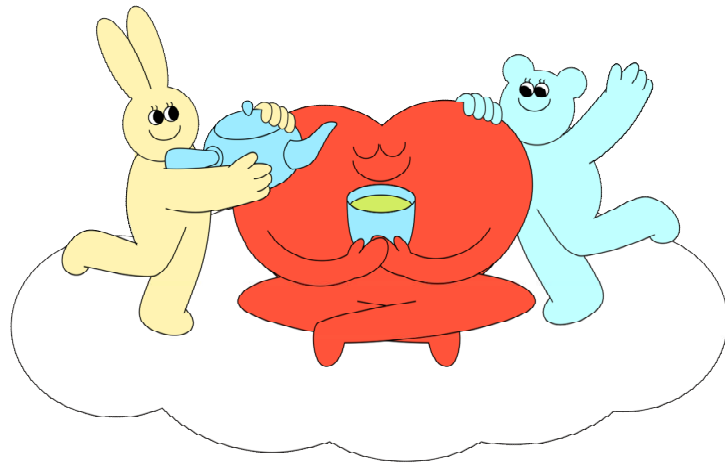
전주효정중학교 특수학급은 즐거운 학교생활을 위해 여가활동, 진로직업, 의사소통, 안전교육, 인권교육, 성교육 등 기능적인 생활 중심 교육과정을 운영하고 있습니다.

고려할 점으로는 학교 건물에 엘리베이터가 없어 이동에 어려움이 있으며, 특수학급이 3층에 위치하고, 중학교 교육과정 특성상 이동수업이 많으며 특별실들이 여러 층에 걸쳐 자리 잡고 있습니다.

“ 조금 더디 그러나 함께”

may be slow but will be together

V . 고등학교 특수학급



전북대학교사범대학부설고등학교

1 학교현황 [2025. 5. 1. 기준]

설립구분		국립		학교주소		전북특별자치도 전주시 덕진구 조경단로 117					
특수학급 수		1		입학 문의		교무실 063) 270 - 3549 , 특수학급 063) 270 - 4620					
지원인력		특수교육지도사 1명									
장애인 편의시설 설치여부 (O, X)		주출입구 접근로	장애인 전용 주차구역	주출입구 높이차이 제거	출입구, 출입문	복도 손잡이	승강기	화장실 대· 소변기	점자 블록	유도 및 안내 설비	경보 및 피난 설비
			O				X	O(1층)			
학교 현황	학년	1학년		2학년		3학년		특수학급			
	학급 수	8		8		8		1			
	학생 수	205		217		233		7			
특수학급 학년 현황		1학년		2학년		3학년					
		1		5		1					

2 특수학급 소개

* 학생들의 학업 스트레스를 줄이고, 편안한 환경에서 배울 수 있도록 수업을 구성합니다. 수준과 특성에 맞춘 맞춤형 수업으로, 모든 학생이 즐겁게 참여할 수 있도록 합니다.

* 통합 교육을 지향하며 학생의 특성에 따라서 일반 학급에서의 수업 참여를 적극적으로 이끌며, 통합 활동을 통해 자연스럽게 사회성을 기를 수 있도록 합니다.

전주고등학교

1

학교현황 [2025. 5. 1. 기준]

설립구분		공립		학교주소		전북 전주시 완산구 권삼득로 2(중노송동 449-1번지)					
특수학급 수		2		입학 문의		교무실 063) 285 - 0212, 특수학급 063) 900 - 7913 063) 900 - 7963					
지원인력		특수교육지도사 2명, 사회복무요원 1명(25년 9월 전역 예정)									
장애인 편의시설 설치여부 (O, X)		주출입구 접근로	장애인 전용 주차구역	주출입구 높이차이 제거	출입구, 출입문	복도 손잡이	승강기	화장실 대· 소변기	점자 블록	유도 및 안내 설비	경보 및 피난 설비
		O	O	X	X	X	O	O	O	X	O
학교 현황	학년	1학년		2학년		3학년		특수학급			
	학급 수	12		12		12		2			
	학생 수	316		308		339		14			
특수학급 학년 현황		1학년		2학년		3학년					
		1		8		5					

2

특수학급 소개

- * 전주고등학교 통합교육지원반은 2학급으로 운영되며, 담임 일괄지도제를 통해 학생들의 학습과 생활을 통합적으로 지원하고 있습니다.
- * 교육과정은 특수교육대상학생의 장애 특성과 정도, 학교의 실정을 고려하여 기본 교육과정과 공통 교육과정을 병행하여 편성·운영하고 있습니다.
- * 개별화교육계획(IEP)을 수립·운영하여 학생 개개인에게 맞춤형 교육을 제공합니다.
- * 장애인식개선교육을 정기적으로 실시하여, 장애에 대한 올바른 이해와 존중의 태도를 기르는 학교 문화를 조성하고 있습니다.
- * 진로 및 직업 교육, 사회적응훈련 등을 통해 학생들이 미래를 준비하고 자립적인 삶을 살아갈 수 있는 역량을 키워가고 있습니다.

전주공업고등학교

1

학교현황 (2025. 5. 1. 기준)

설립구분		공립		학교주소		전북 전주시 덕진구 여산로 101					
특수학급 수		2		입학 문의		특수학급 063) 210 - 9396					
지원인력		-									
장애인 편의시설 설치여부 (O, X)		주출입구 접근로	장애인 전용 주차구역	주출입구 높이차이 제거	출입구, 출입문	복도 손잡이	승강기	화장실 대· 소변기	점자 블록	유도 및 안내 설비	경보 및 피난 설비
		O	O	O	O	X	O	O	O	X	X
학교 현황	학년	1학년		2학년		3학년		특수학급			
	학급 수	12		12		12		2			
	학생 수	250		233		236		14			
특수학급 학년 현황		1학년		2학년		3학년					
		6		4		4					

2

특수학급 소개

- * 전주공업고등학교는 2개의 특수학급을 운영하고 있습니다. 반 배정은 학년별 학생 수, 학생들의 장애 정도, 교사와 학생들의 라포 등을 고려하여 배정합니다.
전주공업고등학교 특수학급에서는 다양한 기관과 연계하여 실시하는 외부 체험학습에 적극적으로 참여하고 있습니다. 따라서 특수학급에서 참여하는 수업만큼이나 외부로 나가서 참여하는 체험학습이 많기 때문에 대체적으로 이동, 전환, 시간표 변경 등에 대한 거부감이 적은 학생들이 특수학급에 대한 만족감이 높은 편입니다.
- * 전주공업고등학교는 6개 과로 구성된 특성화고등학교입니다. 특수학급에 최대한 많은 시간을 배정하더라도 각 과의 실습수업에 참여하는 것은 불가피합니다. 어떤 과에 배정되더라도 각 과의 훌륭하신 선생님들께서 학생의 안전을 최우선으로 지도하십니다.
- * 체육활동에 흥미가 있는 학생들을 위주로 학교에서 자체적으로 훈련시켜 2024년엔 목표, 2025년엔 김해로 전국장애학생체육대회에 디스크골프 전북 대표 선수로 출전했습니다.

전주상업정보고등학교

1

학교현황 [2025. 5. 1. 기준]

설립구분		공립		학교주소		전북 전주시 완산구 따박골2길 21					
특수학급 수		3		입학 문의		교무실 063) 220-6401, 특수학급 063) 220-6450					
지원인력		특수교육지도사 2명, 특수행정실무사 1명									
장애인 편의시설 설치여부 (O, X)		주출입구 접근로	장애인 전용 주차구역	주출입구 높이차이 제거	출입구, 출입문	복도 손잡이	승강기	화장실 대· 소변기	점자 블록	유도 및 안내 설비	경보 및 피난 설비
		O	O	O	O	O	O	O	X	X	X
학교 현황	학년	1학년		2학년		3학년		특수학급			
	학급 수	5		5		5		3			
	학생 수	77		78		47		17			
특수학급 학년 현황		1학년		2학년		3학년					
		9		3		5					

2

특수학급 소개

현재 특수학급은 3학급이며, 3학급 중 1학급은 복식학급으로 1학년과 2학년이 함께 특수학급 생활을 하고 있습니다. 특수교사 3명, 특수교육지원인력 3명으로 학급 당 지원인력 1명씩 배치되어 있습니다. 특수학급에서는 개별화교육계획 작성 및 운영, 장애인식개선교육 실시, 특수교육지원서비스 제공 등을 통해 특수교육대상학생의 통합교육이 원활하게 이루어질 수 있도록 노력하고 있습니다.

본교는 현재 고등학교 3학년에 남학생이 재학 중이며, 2026학년도부터 전교생이 여학생으로 이루어질 예정입니다.

전주생명과학고등학교

1

학교현황 [2025. 5. 1. 기준]

설립구분		공립		학교주소		전북 전주시 덕진구 안덕원로 195					
특수학급 수		3		입학 문의		교무실 063) 240 - 1712, 특수학급 063) 240 - 1790					
지원인력		특수교육지도사 2명, 사회복무요원 1명									
장애인 편의시설 설치여부 (O, X)		주출입구 접근로	장애인 전용 주차구역	주출입구 높이차이 제거	출입구, 출입문	복도 손잡이	승강기	화장실 대· 소변기	점자 블록	유도 및 안내 설비	경보 및 피난 설비
		O	O	O	O	O	O	O	O	O	O
학교 현황	학년	1학년		2학년		3학년		특수학급			
	학급 수	9		9		9		3			
	학생 수	188		174		148		21			
특수학급 학년 현황		1학년		2학년		3학년					
		7		7		7					

2

특수학급 소개

전주생명과학고등학교는 농업 분야의 특성화고로서, 학생들의 꿈과 자립을 지원하는 3개의 특수학급을 운영하고 있습니다.

본교에는 식품과학과, 스마트팜과, 반려동물과, 농업토목 등의 다양한 전공 학과가 개설되어 있어 특수학급 학생들도 학과 관련 수업과 실습에 참여하고 있습니다. 이는 직업 세계에 대한 이해를 넓히고 실생활 기초 역량을 기르는 데 도움이 되며, 특히 식물 재배시설, 실습 농장, 동물 사육장 등 풍부한 실습 공간을 갖추고 있어서 학생들이 직접 보고, 만지고, 배우는 경험을 할 수 있습니다.

이와 더불어 특수학급은 직업 역량 향상과 사회성 발달, 졸업 후 자립을 목표로 다양한 진로·직업 교육과 특색 있는 프로그램을 지원하고 있습니다.

아울러, 본교는 넓은 캠퍼스를 갖추고 있으며, 특성화고 특성상 실습 중심 과목이 많습니다. 장거리 이동이나 실습 과정 참여에 어려움이 예상되는 경우 일부 통합교육 참여가 부득이하게 제한되는 경우가 있을 수 있습니다. 따라서, 입학 전 학교 환경과 교육과정에 맞추어 학생의 특성과 적응 가능성을 함께 고려하시기를 권장드립니다.

전주솔내고등학교

1

학교현황 (2025. 5. 1. 기준)

설립구분		공립		학교주소		전북 전주시 덕진구 송천중앙로 170					
특수학급 수		2		입학 문의		교무실 063) 270-8208 , 특수학급 063) 270-8257					
지원인력		특수교육지도사 1명									
장애인 편의시설 설치여부 (O, X)		주출입구 접근로	장애인 전용 주차구역	주출입구 높이차이 제거	출입구, 출입문	복도 손잡이	승강기	화장실 대· 소변기	점자 블록	유도 및 안내 설비	경보 및 피난 설비
		O	O	O	O	O	O	O	O	O	O
학교 현황	학년	1학년		2학년		3학년		특수학급			
	학급 수	10		10		10		2			
	학생 수	259		275		291		14			
특수학급 학년 현황		1학년		2학년		3학년					
		2		7		5					

2

특수학급 소개

* 특수학급 소개: 우리 학교 특수학급은 더함1반, 더함2반입니다. 특수학급 내 국어와 수학 수업은 개별화교육계획에 따라 맞춤형으로 진행되며, 독서, 진로와 직업 등의 수업도 함께 운영됩니다. 진로와 직업 시간에는 작업능력 강화 교육, 직업 체험, 직업 준비 활동 등을 통해 전공과 진학 및 취업을 준비하고 지원합니다.

* 입학 시 고려할 점: 여학생들로만 구성되어 있습니다. 또한 고교학점제를 운영하고 있어 다양한 선택과목이 개설되어 있습니다. 이에 따라 대부분의 교과 수업들이 이동 수업으로 진행됩니다.

전주양현고등학교

1

학교현황 (2025. 5. 1. 기준)

설립구분		공립		학교주소		전북 전주시 덕진구 톨못 2길 9					
특수학급 수		2		입학 문의		교무실 063)249-6103 특수학급 063)249-6117, 063)249-6119					
지원인력		없음									
장애인 편의시설 설치여부 (O, X)		주출입구 접근로	장애인 전용 주차구역	주출입구 높이차이 제거	출입구, 출입문	복도 손잡이	승강기	화장실 대· 소변기	점자 블록	유도 및 안내 설비	경보 및 피난 설비
		O	O	O	O	O	O	O	O	O	O
학교 현황	학년	1학년		2학년		3학년		특수학급			
	학급 수	10		10		10		2			
	학생 수	261		264		277		13			
특수학급 학년 현황		1학년		2학년		3학년					
		2		5		6					

2

특수학급 소개

- * 특수학급 수업은 매일 2,3,4교시 고정된 시간표로 운영중입니다.
그 외의 시간은 통합학급에서 생활하는 것을 원칙으로 합니다.
- * 특수교육지도사, 사회복지무원 등의 지원 인력이 특수학급에 배치되어 있지 않습니다. 참고 부탁드립니다.

전주제일고등학교

1

학교현황 [2025. 5. 1. 기준]

설립구분		공립		학교주소		전북특별자치도 전주시 완산구 관선5길 15					
특수학급 수		2		입학 문의		특수학급 063) 280-7698					
지원인력		특수교육지도사 2명									
장애인 편의시설 설치여부 (O, X)		주출입구 접근로	장애인 전용 주차구역	주출입구 높이차이 제거	출입구, 출입문	복도 손잡이	승강기	화장실 대· 소변기	점자 블록	유도 및 안내 설비	경보 및 피난 설비
		O	O	O	O	X	O (본관 건물에만 있음)	O	부분 설치	O	O
학교 현황	학년	1학년		2학년		3학년		특수학급			
	학급 수	10		10		10		2			
	학생 수	261명		257명		268명		14			
특수학급 학년 현황		1학년		2학년		3학년					
		5		8		1					

2

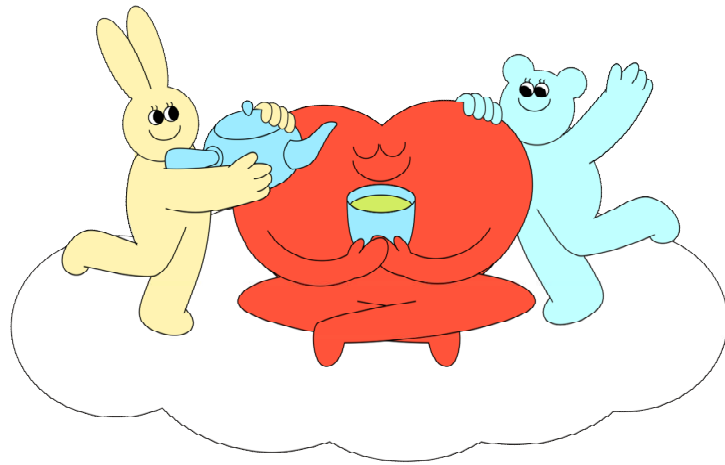
특수학급 소개

- * 장애 유형과 능력에 맞는 개별화교육을 실시함.
- * 장애학생과 일반학생이 함께 학교생활 함으로써 사회 통합의 기초를 마련함.
- * 승강기가 본관 건물에만 있음. 휠체어를 사용하는 학생의 경우, 본관 외 건물에서 수업하는 교과는 1층을 제외하고는 이동의 어려움이 발생할 수 있음(수리과학관 2·3·4층, 전산관 2·3층 등).
- * 졸업생 1명 있음.

“ 조금 더디 그러나 함께”

may be slow but will be together

Ⅵ. 특수학교



전주유화학교

1

학교현황 [2025. 5. 1. 기준]

설립구분	공립		학교주소		전북 전주시 덕진구 모래내 6길 26-16					
입학 문의	교무실 063) 253 - 1238 , 입학담당 063) 253 - 1238									
장애인 편의시설 설치여부 (O, X)	주출입구 접근로	장애인 전용 주차구역	주출입구 높이차이 제거	출입구, 출입문	복도 손잡이	승강기	화장실 대· 소변기	점자 블록	유도 및 안내 설비	경보 및 피난 설비
	○	○	○	○	○	○	○	○	○	○

2

학생현황 [2025. 5. 1. 기준]

1) 유치원 과정 현황

학교 현황	반	재택순회반	영아반	만3세반	만4세반	만5세반	계
학급 수		1	1	1	3	4	10
학생 수		4	2	4	11	15	36

3

특수학교 소개

- *전국 최초의 유일한 유치원 과정 공립 특수학교
- *유아의 발달에 맞춘 교육시설: 유희실, 감각통합실, 물감놀이실, 모래놀이실, 아이쉼터, 도서관, 생태체험실, 기차놀이터, 무장애놀이터, 강당, 소꿉놀이실 등
- *특색사업: 통합교육(일반유치원 유아들과 교육활동 실시), 재활승마, 키움체육, 오르프음악, 원예활동 등 다양한 프로그램 운영
- *교육과정 운영 - 유아의 특성, 요구에 적합한 체계적인 개별교육계획 실시
 - 방과후학교: 학기 중 4시간, 방학 중 8시간 운영
 - 외부 치료지원(꿈활짝카드 사용) 방과후학교 운영시간에 참여
 - 늘봄학교 운영: 학기 중 18시까지 운영

전주선화학교

1

학교현황 (2025. 5. 1. 기준)

설립구분	공립		학교주소		전북특별자치도 전주시 완산구 효자로 39					
입학 문의	교무실 063) 220 - 0508 , 입학담당 063) 220 - 0503									
장애인 편의시설 설치여부 (O, X)	주출입구 접근로	장애인 전용 주차구역	주출입구 높이차이 제거	출입구, 출입문	복도 손잡이	승강기	화장실 대· 소변기	점자 블록	유도 및 안내 설비	경보 및 피난 설비
	○	○	○	○	○	○	○	○	○	○

2

학생현황 (2025. 5. 1. 기준)

1) 초등학교 과정 현황

학교 현황	학년	1학년	2학년	3학년	4학년	5학년	6학년	계
	학급 수	1	2	1	2	1	1	8
	학생 수	8	12	6	12	6	6	50

2) 중학교 과정 현황

학교 현황	학년	1학년	2학년	3학년	계
	학급 수	2	2	2	6
	학생 수	12	11	12	35

3) 고등학교 과정 현황

학교 현황	학년	1학년	2학년	3학년	계
	학급 수	2	2	2	6
	학생 수	14	8	10	32

1. 본교 교육비전

미래를 준비하는 자립적인 인재 양성

2. 학생들의 흥미와 특성을 반영한 특색활동 운영

	특색활동		내용
초	빛 날: 빛나는 오늘		‘오늘의 날짜’, ‘오늘의 점심’ 학습을 통해 일상생활능력 및 기초학습능력 향상
	아이스크림	:아이들이 스스로 그림책을 볼 수 있는 날을 기대하며	그림책 읽기를 통해 한글 습득력, 기초 문해력 및 읽기 유창성 향상
중	그린 스텝		-다함께 참여하는 등산 및 플로깅 활동을 통해 환경과 공전하는 삶의 방법을 체득 -건강한 몸과 마음을 기르기 위한 인성 함양, 건강 증진 교육 활동
	직업이 뭐니(money)?		-1인 1직업을 기반으로 진로직업교과와 연계한 화폐교육을 통해 경제적 자립 역량을 기르는 주제 중심 교육과정 재구성 프로젝트
고	미래, 꿈 찾기 프로젝트		고교학점제를 통해 자발적 선택 기회 향상 및 흥미에 따른 진로직업 체험 활동 참여
	일상생활기술 키움의 날(일생.key)		대중교통 이용, 시간 및 금전관리 활동을 통해 사회적응능력 향상 및 자립생활 훈련
	나 DO 취준생		면접 준비 및 모의 면접을 통한 진로 준비
전공	진로 직업 교육	취업 Level UP!	슬기로운 직업 생활, 선배와의 만남, 모의 면접 등 취업 본격 준비 과정
		체력 UP 프로젝트	걷기, 러닝, 등산을 통해 취업에 필요한 기초 체력 함양
	자립 생활 교육	B.T.S (Bus Training System)	대중교통 이용 교육, 이동 자립 능력 증진 및 사회 참여 역량 강화
		우리 동네 활용 백서	다양한 지역사회 기관 이용을 통한 자기결정력 및 자립생활능력 향상

3. 방과후 학교 내실화

	대상	수업	주당시수
초	1-2학년	놀이아트, 리듬놀이, 블록놀이, 전래놀이, 언어놀이	15시간
	3-4학년	신체표현, 가락놀이, 창의공예	12시간
	5-6학년	스토리미술, 과학모험, 음악세상	9시간
중	1-3학년	창의미술, 토탈음악, 미디어스포츠, 생활체육	6시간
고	1-3학년	창의문예, 창작댄스, 스마트기기활용, 헤어·메이크업, 중창단, 네일케어	6시간
전공	1-2학년	ITQ, 뮤지컬, 중창단, 정리수납, 아트공예, 다이어트챌린지, 헤어·메이크업, 중창단, 네일케어	6시간

전주은화학교

1

학교현황 (2025. 5. 1. 기준)

설립구분	공립		학교주소		전북 전주시 완산구 효자로 28-20번지					
입학 문의	교무실 063) 220-0902 , 입학담당 063) 220-0902									
장애인 편의시설 설치여부 (O, X)	주출입구 접근로	장애인 전용 주차구역	주출입구 높이차이 제거	출입구, 출입문	복도 손잡이	승강기	화장실 대· 소변기	점자 블록	유도 및 안내 설비	경보 및 피난 설비
	○	○	○	○	○	○	○	○	○	○

2

학생현황 (2025. 5. 1. 기준)

1) 초등학교 과정 현황

학교 현황	학년	1학년	2학년	3학년	4학년	5학년	6학년	계
	학급 수	2	2	3	3	1	1	12
	학생 수	11	7	16	18	7	5	64

2) 중학교 과정 현황

학교 현황	학년	1학년	2학년	3학년	계
	학급 수	2	3	2	7
	학생 수	9	15	12	36

전주은화학교는 공립특수학교로서
 “더불어, 바르게, 굳세게” 교훈 아래
 저마다의 다름에 대한 존중,
 학생들의 무한한 가능성을 믿는 마음,
 더불어 행복한 공동체의 추구라는 주춧돌을
 놓아
 저마다 꿈과 희망을 키워가는 행복한
 배움터입니다.

배움이 즐겁고 최선을 다하는 학생
 삶과 하나 된 가르침을 실천하는 선생님
 공감과 소통으로 교육에 동참하는 학부모
 따뜻한 감성을 지니고 더불어 함께
 살아가는 학생을 기르기 위해
 전주은화학교 교육가족 모두는
 어깨를 나란히 하고 같은 곳을 바라보면서
 서로를 격려하며 함께 만들어 가고
 있습니다.

(25학년도 방과후학교 프로그램)

- 초등 맞춤형 및 선택형 놀봄 프로그램:
언어교실, 퍼즐아트, 감각통합운동,
신체감각운동, 언어마루, 언어놀이,
손조작놀이, 공예와책놀이, 방송댄스,
미술놀이, 음악놀이, 오감놀이, 신체놀
이, 체육활동
- 중등 방과후 프로그램: 난타, 공예활동,
밴드부, AI교실, 줌바, 컵타, 바리스타,
생활체육, 감각운동, 컴퓨터, 음악교실,
토탈공예, 스포츠댄스, 원예테라피

교육 목표



몸과 마음이
건강한 학생
(Physical)



배움을 실천하고
진로를 찾아가 학생
(Learning)



더불어 살아가는
학생
(Unity)



미래를 여는
자기 주도적 학생
(Self-initiated)

교육 중점



AI 기반
교육과정
'AI-LAND'운영



디지털 시민
역량 강화

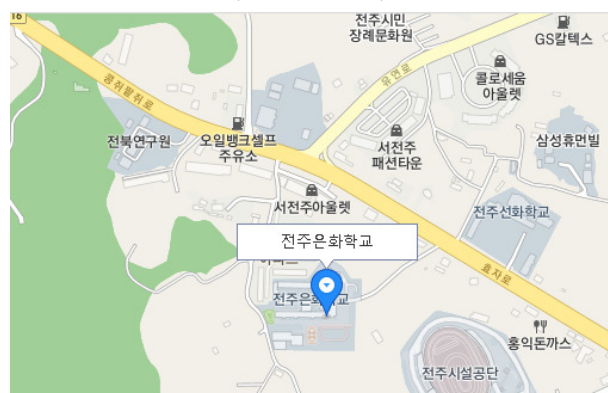


진로·직업 교육
및 지역사회 연계



일상생활
기능 중심 교육

(오시는 길)



주소: (55068) 전북 전주시 완산구 효자로 28-20
 전화: 교무실: 063-220-0902 행정실: 063-220-0903
 팩스: 063-224-0612

전주동암차돌학교

1

학교현황 [2025. 5. 1. 기준]

설립구분	사립 (1993)		학교주소		전북특별자치도 전주시 완산구 천장로 275 (전북특별자치도 전주시 완산구 효자동 3가 1215-5번지)					
입학 문의	학교대표전화 063) 223 - 4444									
장애인 편의시설 설치여부 (O, X)	주출입구 접근로	장애인 전용 주차구역	주출입구 높이차이 제거	출입구, 출입문	복도 손잡이	승강기	화장실 대· 소변기	점자 블록	유도 및 안내 설비	경보 및 피난 설비
	O	O	O	O	O	O	O	O	O	O

2

학생현황 [2025. 5. 1. 기준]

1) 초등학교 과정 현황

학교 현황	학년	1학년	2학년	3학년	4학년	5학년	6학년	계
학급 수		1	1	1	1	2	2	8
학생 수		8	8	6	7	12	14	55

3) 중학교 과정 현황

학교 현황	학년	1학년	2학년	3학년	계
학급 수		2	2	2	6
학생 수		12	14	12	38

3

특수학교 소개

자기 주도성 함양 및 지역사회 적응과 통합 도모

- 1) 초등학교: 지역사회 적응 현장체험학습(마트, 우체국, 영화관 등), 자기주도 다체활동(요리, 미술, 공예 등), 그림책 활용한 기초 문해교육, 체험중심 계기교육의 날(우리나라의 국경일, 기념일 알기), 보완대체의사소통기구(AAC)활용 교육
- 2) 중·고등학교: 전통예절교육(다도교육)을 통한 인성교육, 진로직업체험학습 및 진로직업교육(바리스타 등), 목공프로그램, 테마식 현장체험학습(제주도)
- 3) 전공과: 직업재활과정 운영으로 직업평가 및 직업교육을 통하여 복지연계형 일자리사업, 자립생활훈련, 취업지도 및 사후관리, 현장체험학습

전통예절교육을 통한 인성교육 운영

전통예절교육을 통해 학생들의 바람직한 행동 형성과 더불어 예의 바르고 겸손하며 타인의 어려움을 깊이 공감하는 바른 품성을 함양

다양한 대회 출전의 결실을 통한 자신감 배양

맞춤형 교육과정 운영과 특기적성교육의 성과로 해마다 장애학생체육대회, 예능 및 정보관련 대회, 직업관련 대회 등 전국 대회에 많은 학생들이 참가하여 다양한 수상 실적을 올리고 있으며, 이를 통해 성취감과 자신감을 높임

학부모의 학교 교육과정 참여 및 소통의 기회

학부모 동아리 운영, 학부모 학교 교육 참여 및 지원

학생의 장애 및 특성을 고려한 다양한 치료지원 서비스 제공

학생들의 장애 상태 개선을 위한 치료지원 서비스를 학교생활과 함께 부담 없이 받을 수 있도록 전북특별자치도장애인복지관과 연계하여 놀이치료, 작업치료, 언어치료, 음악치료, 심리운동치료, 미술치료 등의 다양한 치료지원 서비스 제공

학생들의 특기와 적성을 개발하기 위한 방과후학교 운영

- 1) 초등학교 : 인지놀이반, 감각통합반, 음악반, 미술반, 체육놀이반, 구연동화반, 작업놀이학습반, 공예놀이반, 원예활동반, 숫자놀이교구반, 기초한글반, 오감발달과학반, 블록활용수학반, 창의학습반 ※ 늘봄학교 운영
- 2) 중·고등학교 : 음악활동반, 창의미술반, 창의블럭교구활동반, 토탈공예반, 방송댄스반, 수영반, 컴퓨터반, 진로DIY반, 생활체육육상반, 신체놀이활동반, 태권체조반
- 3) 전 공 과 : 컴퓨터활용반, 생활공예반

문화예술체육 활동으로 건강관리, 특기적성 교육 및 체육진로 탐색

태권도, 생활공예, 사물놀이, 실내조정, 다양한 체육 활동 경험을 통하여 건강관리 및 특기·적성 교육, 체육진로 탐색 교육 실시

구강보건실에서 전교생 구강교육 및 치아관리

치과전문의가 정기적으로 방문하여 불소도포, 스케일링, 충치치료 서비스를 제공하며, 치위생사가 매주 2일 상주하여 학생들의 구강점검 및 교육을 실시하고 있음

자연과 어울어진 무장애 통합놀이공간 및 생태체험학습장 조성

학생들이 뛰어놀 수 있고 정서적 휴식을 취할 수 있는 퍼걸러 조합놀이대, 정원식분수대가 있는 무장애 통합 놀이공간과 직접 보고 만지며 배울 수 있는 친환경 생태체험학습장을 조성함

전공과 전문과정 운영

직업재활훈련 및 자립생활 적응훈련을 통하여 지역사회에 통합(취업)될 수 있도록, 고등학교 졸업 후 2년 과정의 전공과 운영(행정실무, 서비스실무(바리스타), 포장조립, 생활공예, 현장실습 등)