

M I G R A N T
Y O U T H
F O U N D A T I O N



M I G R A N T
Y O U T H
F O U N D A T I O N

이주배경청소년 지원재단 소개



이주배경청소년이란?

이주배경청소년은 청소년복지지원법 제18조에 명시된 용어입니다.

이 법에서는 다문화가족의 청소년과 그 밖에 국내로 이주하여 사회 적응 및 학업 수행에 어려움을 겪는 청소년을 이주배경청소년으로 설명하고 있습니다.

이주배경청소년은 부모 중 1인 이상 또는 청소년 본인이 한국 외 지역 출생이거나, 한국 출생 후 국외에서 성장한 청소년으로, 한국사회의 다양한 이주 경험이 있는 청소년들을 포괄하는 개념입니다.

이를 바탕으로 이주배경청소년지원재단에서는 이주배경청소년의 유형을 국제결혼가정자녀(다문화청소년, 중도입국청소년), 외국인가정자녀(무국적자, 난민 포함), 북한이탈청소년(남한출생, 제3국출생 포함) 등으로 분류하고 있습니다.

자세한 내용은 오른쪽 QR코드를 통해 확인해보세요!



이주배경청소년지원재단은

청소년복지지원법 제18조에 따른 이주배경청소년(다문화청소년, 중도입국청소년, 북한이탈청소년 등)을 지원하고 더불어 살아가는 다문화 사회를 만들어가는 비영리 재단법인입니다.

* 설립근거(민법 제32조에 의한 비영리 재단법인)

- 2006년 국무총리실 산하 국가청소년위원회에서 이주배경청소년의 조속한 사회적응 및 건강한 성장지원을 위해 설립함
- 2012년 청소년복지지원법 개정에 따라 제18조[이주배경청소년에 대한 지원]에 따른 다문화청소년·탈북청소년·중도입국청소년 등의 이주배경청소년을 지원하는 전문기관이며, 동법 제30조 [이주배경청소년지원센터 설치·운영]에 따른 이주배경청소년지원센터의 기능을 수행하고 있으며 현재 여성가족부 소관 기관임

연혁



경영전략

미션

모든 청소년이 존중받는 글로벌 공동체 실현

비전

이주배경청소년의 건강한 성장과
다양성 존중의 사회실현을 위한 중추기관

목표

한국 사회
조기적응 및 자립

심리정서적 안정과
균형성장

이주배경청소년에
대한 공감확산

정책개발과
전문성 확대

과제

- 레인보우스쿨
- 탈북청소년 사회입문 프로그램

- 상담 및 지역연계 프로그램
- 상담통역지원사 양성
- 심리사회적응척도 개발·보급

- 청소년 다문화감수성 증진 프로그램
- 대외홍보 및 정보제공

- 이주배경청소년 지원 인력 양성
- 이주배경청소년 정책과제 발굴
- 이주배경청소년 실태조사

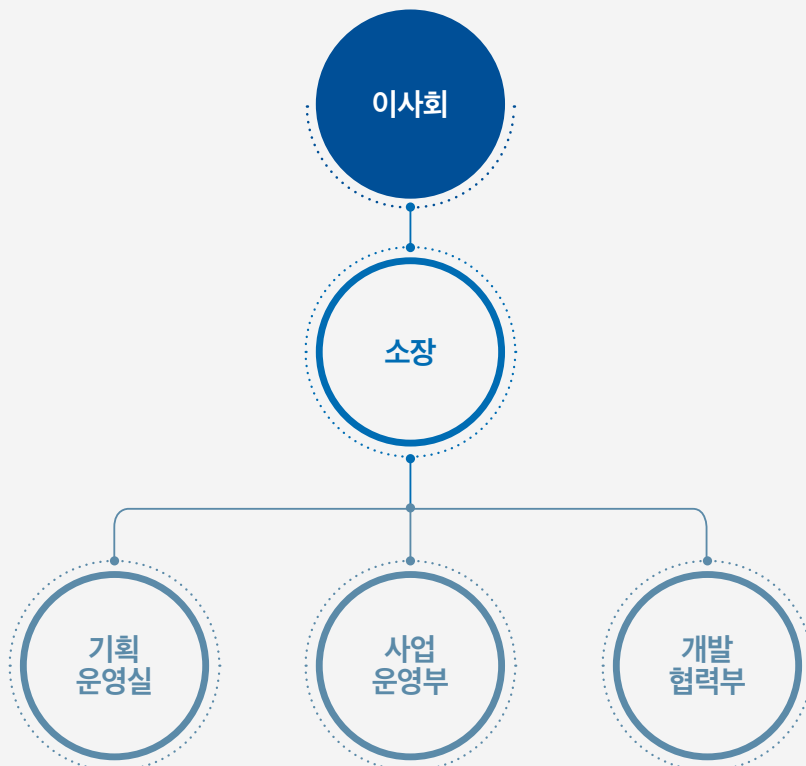
사업목표

다양한 이주배경을 지닌 청소년이 안정적으로 한국사회에 정착,
적응하여 건강한 사회 구성원으로 성장할 수 있도록 지원

중점 추진방향

- 사회 정착 및 적응을 위한 단계적 교육 지원 및 지역사회 확산
- 심리·정서적 안정을 위한 상담의 전문성 강화 및 지역사회 보급
- 이주배경청소년 지원 사업 연계망 확대를 통한 사각지대 해소
- 다문화감수성 증진 및 인식개선 강화를 통한 사회통합과 포용사회 구현
- 실태조사, 프로그램 개발 등 연구개발을 통한 선도적 정책 마련 및 보급

조직도



주요 사업 소개



교육지원

심리정서지원

인식개선

연수 및 개발

교육지원

이주배경청소년의 한국사회 적응과 정착을 지원합니다.

이주배경청소년 교육지원사업 ‘레인보우스쿨’

이주배경청소년의 사회적응 및 균등한 교육기회 제공 등 정착지원을 위한 맞춤형 교육 및 활동 지원

- **교육내용** : 수준별 한국어 교육, 교과목 지도, 특화 프로그램(생활 적응 프로그램, 진로, 사회문화체험 등)
- **지원대상** : 만 9세 ~ 24세 이하 입국 초기 및 중기 이주배경청소년



이주배경청소년 진로교육 기초 프로그램 ‘무지개Job아라’

단계별 · 맞춤형 진로교육을 통해 중도입국청소년들이 안정적으로 한국 사회 정착을 도움

- **교육내용** : 진로탐색과정(중급 수준의 진로교육 한국어, 자기이해 집단상담, 직업세계의 이해, 현장 체험 활동), 진로설계과정(TOPIK 대비 한국어, 단기 직업체험, 진로디자인), 1:1 진로 상담을 통한 개인 맞춤형 진로 지도 등
- **지원대상** : 만 24세 이하 진로를 고민하는 이주배경청소년





이주배경청소년 진로교육 심화 프로그램 ‘내-일을 잡아라’

다양한 현장 직업교육 제공으로 사회적응 능력 향상과 자립의지 고취에 목적을 두어 전문적인 내용을 접할 수 있는 기회를 제공함

- **교육내용** : 고급수준의 진로교육 한국어, 자격증 취득 대비교육, 진로소양교육 등
- **지원대상** : 만 16세~24세 이주배경청소년



탈북청소년 프로그램 ‘사회입문프로그램’

남·북한 문화 차이에 따른 심리적 불안감 해소 및 다양한 문화에 대한 비교체험으로 남한 사회의 이해를 도움

- **사업내용**
 - 비교문화체험학습 : 하나원 하나돌학교 소속 탈북청소년 대상 기초 및 경제생활 체험, 대중교통 이용, 교육기관 탐방, 문화체험, 선배와의 대화 등 문화체험 실시(1박 2일)
 - 미래를 향한 첫걸음 : 탈북청소년의 지역사회 정착에 필요한 다각적인 교육(성, 인권, 진로, 건강)을 통해 건강한 성장을 지원하고, 이들의 욕구 및 특성에 따른 맞춤형 서비스 및 사후관리를 실시



심리정서지원

이주배경청소년의 심리적 조력자로 건강한 성장을 함께합니다.

이주배경청소년 상담 및 지역사회연계프로그램

이주배경청소년의 다각적인 심리정서적 지원을 통해 안정적인 한국생활 정착 도모

- 사업내용

- 상담 및 사례관리 : 대면상담(개인상담, 집단상담), 비대면상담 및 사이버상담, 맞춤형 정보제공 등을 통해 이주배경청소년의 심리적인 어려움 해소를 돕고, 부모상담 및 부모교육을 통해 이주배경 청소년의 건강한 성장배경을 구축
- 상담체계구축 : 전국 이주배경청소년 관련기관과의 지역자원 연계 및 네트워크를 강화하고, 거점지역 찾아가는 상담 및 사례관리사 파견 등 안정적인 상담환경을 조성



상담통역지원사 양성 및 지원

심리상담 및 치료현장으로 상담통역지원사를 파견하여 이주배경청소년 내담자가 언어적 어려움 없이 원활히 상담을 받을 수 있도록 통역을 지원(지원언어: 중국어, 베트남어, 러시아어)



이주배경청소년 대상 심리사회적응척도 개발

이주배경청소년의 다양한 국적과 문화적 배경을 고려하여 심리정서적 어려움을 조기에 발견, 지역사회서비스에 연계될 수 있도록 지원하고자 심리사회적응척도 개발(대상: 중국어, 베트남어, 러시아어 문화권 이주배경청소년)

인식개선

이주배경청소년과 더불어 살아가는 사회를 만들어 갑니다.

청소년 다문화감수성 증진 프로그램 ‘다가감’

다문화 인식개선과 함께 청소년들이 글로벌 시민으로서 다양한 문화적 환경에서 타인과 조화롭게 관계 맺고 소통하도록 다문화감수성 역량을 강화하는 교육프로그램

- **교육내용**: 다양성 인식, 공감, 소통, 협력, 반편견, 반차별, 세계시민성 등 다문화감수성 핵심역량(12차시 구성)
- **교육대상**: 초등학교 고학년 및 중학교 전 학년 청소년
- **운영방법**: 다가감 전문 운영강사를 파견하여 찾아가는 교육 실시



온라인 뉴스레터 제작·배포

매월 재단에서 진행된 사업 내용 및 이주배경청소년 관련 정보를 칼럼, 카드뉴스 등 다양한 형태로 제작·배포



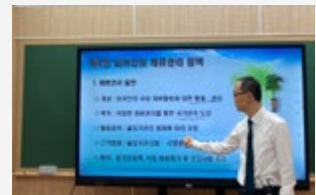
연수 및 개발

전문인력을 양성하고 관련 정책을 함께 만들어 갑니다.

이주배경청소년 지원 인력 양성

이주배경청소년에 대한 다양한 정보를 습득하고 전문성을 강화하여 이주배경청소년 사업 및 프로그램에 대한 관심과 참여 활성화에 기여

- **교육내용** : 이주배경청소년 유관기관 실무자 교육과정,
예비청소년지도자 다문화역량강화 교육과정,
청소년지도사 다문화역량강화 교육과정
- **교육대상** : 이주배경청소년 관련 기관 종사자, 청소년지도사,
예비청소년지도자 등



이주배경청소년 관련 조사연구

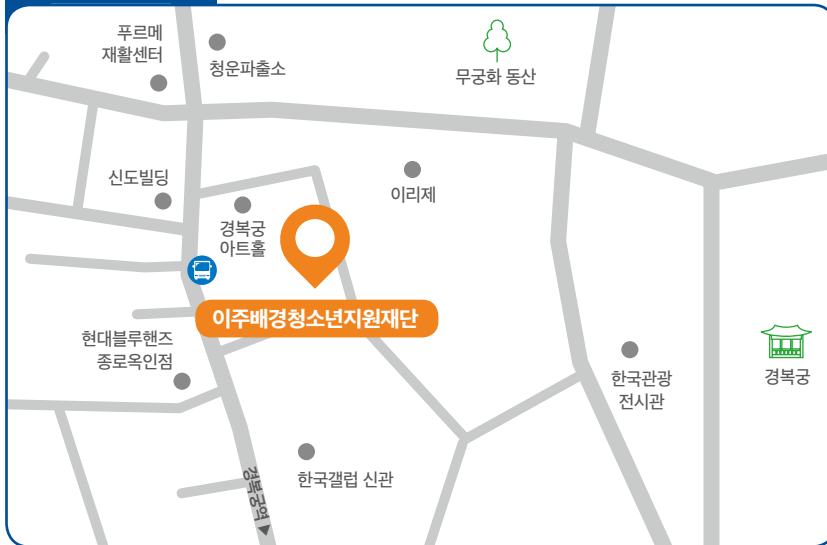
이주배경청소년의 현황과 사회욕구를 연구·분석하여 정책 입안을 위한 기초자료로 활용할 수 있도록 제공, 정책토론회·포럼 등을 개최하여 이주배경청소년의 안정적인 사회 정착을 위한 제도 마련에 활용

※ 연구과제(2020~2021년): 이주배경청소년 실태조사

이주배경청소년 이슈 브리프&브리핑 '이주배경924'

이주배경청소년 관련 최근 이슈 및 현장 사례가 담긴 이슈브리프(전자책)&브리핑을 통해, 사업 수행을 지원하고 정책과제를 발굴하여 현안에 능동적인 대응체계 구축

오시는 길



도보 : 3호선 경복궁역 3번 출구로 나와서 도보 10분

버스 : 3호선 경복궁역 3번 출구로 버스정류장에서 지선버스

(1020, 1711, 7016, 7018, 7022, 7212) 타고 '효자동' 정류장에서 하차

프로그램 이용 및 신청

☎ 02-733-7587 | 전화 문의 또는 내방/온라인신청

맞춤형 정보제공

☎ 02-722-2585 | 상담시간 평일 9:00~18:00

전화 또는 온라인상담 | 홈페이지-참여마당-온라인상담

재단 방문

☎ 070-7826-1562 | 매월 셋째주 수요일 진행

전화 또는 온라인신청 | 홈페이지-참여마당-재단방문



서울시 종로구 자하문로 24길 20(효자동 64번지) 이음빌딩 2층(03042)

대표전화: 02-733-7587 www.rainbowyouth.or.kr