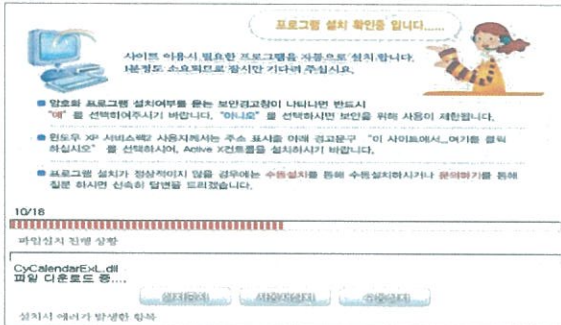


가 사용자 컴퓨터 환경 (지침서 p13~20)

- ▶ 평생교육통계조사 홈페이지에 처음 접속하였을 때 'ActiveX컨트롤 설치'와 '팝업 허용 유무' 메시지에 '예(YES)'를 클릭하여 프로그램을 설치. '팝업이 차단되었다'는 메시지가 나오면, 화면 상단 메뉴 중 [도구]-[팝업차단]에서 '팝업 차단 사용안함'을 선택하고 익스플로러를 다시 실행함.

▶ 정상적인 시스템 환경 설정 상태



- 이와 같은 프로그램 설치 화면이 나타나면 평생교육통계조사 홈페이지에 접속하기 위한 환경이 정상적으로 설정된 상태임.

나 로그인 및 사용자 인증 (지침서 p21~23)

▶ 로그인

- 초기화면의 [아이디 찾기]를 이용하여 해당 기관 또는 조사담당자 이름을 검색한 후, 비밀번호를 입력하고 로그인 함.

※ 초기 비밀번호는 자신의 아이디와 동일함.

예) ID가 799900003인 경우, 초기비밀번호는 799900003

▶ 본인확인 및 사용자 인증 : 최초 로그인 시에는 사용자 인증과정을 거쳐야 함.

- 본인확인 절차에서는 사전조사시 파악한 평생교육기관 담당자의 이메일주소 또는 핸드폰번호 중 하나를 선택하여 정보를 입력한 후 [확인]버튼을 클릭함.
- '사용자인증' 화면에 나타나는 사용자 정보를 확인하고, 아이디와 다른 비밀번호를 입력하여 비밀번호 재설정. (영문, 숫자, 특수문자가 조합된 8자리 이상 비밀번호로 설정)
- ※ 보안을 위해 비밀번호는 반드시 아이디와 다르게 입력하여야 함.

※ 비밀번호 분실 시 [비밀번호 찾기]를 이용하여 ID조회 및 본인확인 절차를 거친 후 비밀번호를 재등록한다.