

2025학년도 늘봄학교 선택형<돌봄>프로그램 운영 계획

전주덕일초등학교

I 운영 목적

1. 교육 주체들 간의 협력 체제 구축을 통해 교육 및 돌봄 기능을 강화한다.
2. 학생의 건강한 성장·발달을 지원하는 늘봄학교 운영으로 교육 기회 확대 및 질 높은 프로그램을 제공한다.
3. 지역사회 늘봄 서비스 제공기관과의 협력을 통해 늘봄 사각지대를 방지하고 공교육에 대한 수요자 만족도와 신뢰도를 제고한다.

II 운영 방향

1. (대상) 선택형(돌봄)프로그램은 1~2학년 맞벌이, 저소득층, 한부모가정, 다자녀, 다문화가정 등의 돌봄이 필요한 학생을 대상으로 한다. 이외 돌봄이 필요한 학생은 희망에 따라 대상이 될 수 있다.
2. (기간) 2025년 3월 ~ 2026년 2월(총 12개월간)
3. (운영시간) 학기 중 선택형(돌봄)프로그램은 13:00~17:00까지 운영한다 (연장 수요 발생시 18:00까지 운영한다)
4. (운영규모) 학기 중 선택형(돌봄)프로그램 2개교실, 방학 중에는 수요 조사를 통하여 필요에 따라 오전,오후 교실을 운영한다.
5. (학급편성) 선택형(돌봄)프로그램 교실당 20명(최대 22명) 이내로 구성하며 요일별, 시간대별 참여인원을 고려하여 조정할 수 있다.
6. (학교운영위원회) 수익자 부담으로 운영되는 사항 및 선택형(돌봄)프로그램 운영 계획에 대하여 학교 운영위원회의 심의(자문)을 받아야 한다.
7. 선택형(돌봄)프로그램의 기타 운영에 관한 사항은 2025 늘봄학교운영길라잡이 규정에 따른다.

1. 운영 개요

○ 학기 중

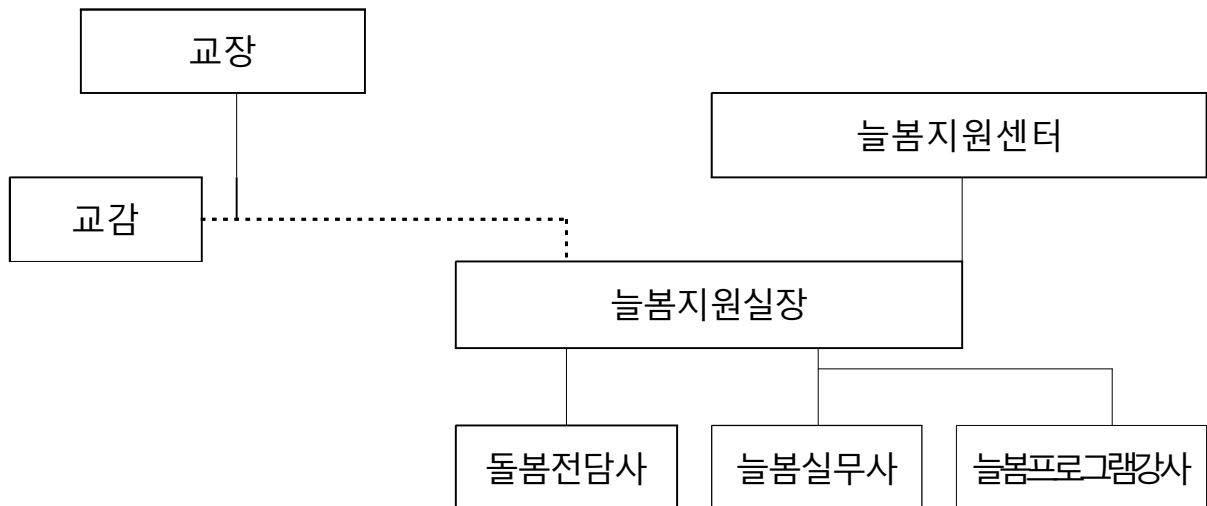
유형	시간	기간	장소	대상	정원	비용부담	비고
선택형 (돌봄) 프로그램	13:00 ~ 17:00	주 5회, 약 9개월	전용 교실 (2실)	1~2학년 중 맞벌이, 저소득층, 한부모 가정, 다자녀 · 다문화 가정 등의 학생	44	간식비 무상 (이용학생 전원 간식비 2000원 무상지원)	

○ 방학 중 선택형(돌봄)프로그램 운영은 별도 수립 예정

○ 선택형(돌봄)프로그램 방학: 늘봄학교 방학과 동일하게 실시

2. 운영조직 및 담당

○ 운영 조직



○ 운영 역할

- 교장, 교감, 늘봄지원실장 : 감독, 관리
- 돌봄전담사 : 선택형(돌봄) 프로그램 학생관리
- 학교운영위원회 : 선택형(돌봄) 프로그램 등 주요 운영 사항 협의체

3. 대상 학생 선정 (지원자 초과 시 대상자 수용 순위 및 대기 순서)

- 실제 돌봄(학교 체류) 희망 시간이 많은 학생
- 초1~2학년 학생 중 희망 학생을 대상으로 법정수급(저소득층)가정, 맞벌이가정, 한부모가정, 다자녀가정, 다문화가정, 담임교사 추천 학생 등으로 한다.
 - ※ 선정 자료: 학부모 희망서 기재 내용, 담임 조사서, 관련 증빙서류(맞벌이가정·저소득층 가정·한부모가정·다자녀가정·다문화가정·담임추천대상자 등)
 - ※ 담임추천대상자: 일시적 실직, 일시적 경력단절 등으로 구직중인 가정의 자녀
- 3학년 이상은 1~2학년 학생을 수용한 후 추가 수용이 가능한 경우 학교 여건 선택형<돌봄>프로그램의 수용 인원 내)에 따라 수용한다.
- 지원자 초과 시 수용 순위 및 대기 순번
 - 수용 순위 기준은 아래와 같은 순위로 1, 2학년 학생을 우선하여 수용하되 참여 희망자가 수용 가능 인원 초과 시 수용 순위 기준에 의한 순번을 정하여 대기하였다가 공석이 발생하였을 경우 순번에 의해 선택형<돌봄>프로그램에 입급할 수 있다.

<수용 순위 기준>

순위	가구 기준
1순위	초1·2학년 및 실제 돌봄(학교 체류) 희망 시간이 많은 학생
2순위	맞벌이가정+법정수급가정, 맞벌이 가정+한부모 가정
3순위	교육비 지원 대상, 법정차상위, 법정 조손가정
4순위	다자녀, 다문화 가정
5순위	담임추천
6순위	일반 가정

※신청 순위가 같을 경우 생년월일이 낮은 학생을 우선으로 배정함.

※대기 순위가 같을 경우 생년월일이 낮은 학생을 우선으로 대기 순번을 배정함.

※해당 순위를 증명하는 증빙 서류를 제출하지 않을 경우 6순위로 정함.

- 참여 학생은 신청서를 제출하여야 하고, 중도 포기자는 재입급하는데 있어 제한 둘 수 있으며, 전입생은 전입일을 기준으로 입급할 수 있다.

4. 학급 편성 및 담당

- 선택형(돌봄)프로그램은 2교실로 운영하며 교실당 인원은 20명 내외(최대 22명)로 구성하되 요일별, 시간대별 참여 인원을 고려하여 조정할 수 있다.
- 선택형(돌봄) 프로그램은 돌봄전담사가 담당한다.

5. 운영 내용 및 운영 시간

- 학기 중, 방학 중으로 구분하여 운영한다.
- 선택형(돌봄)프로그램 활동은 돌봄전담사가 입장 책임 관리한다.
- 발달단계를 고려한 신체활동과 인성 활동 중심으로 구성한다.
- 관공서의 공휴일에 관한 규정에서 정한 공휴일은 운영일에서 제외한다.
- 활동 운영 시간표

시간	월	화	수	목	금
13:00~13:50	5교시	5교시	5교시	맞춤형프로그램	
13:50~14:40	맞춤형 프로그램				
14:40~15:20	맞춤형 프로그램, 자유활동			간식	간식
15:20~16:00	간식			숙제 및 독서	숙제 및 독서
16:00~16:40	창의놀이	놀이미술	책놀이	뉴스포츠	창작활동
16:40~17:00	정리정돈 및 생활지도, 귀가 준비 및 귀가				

6. 돌봄전담사의 관리

- 돌봄전담사의 역할
 - 선택형(돌봄) 프로그램 운영·관리 전담
 - 학생 돌봄 및 관리, 선택형(돌봄) 프로그램 관련 업무 추진
 - 선택형(돌봄) 프로그램 계획·운영, 예산 관리
 - 간식 및 급식 업무 추진 등 기타 선택형(돌봄) 프로그램 관련 업무 등
 - 선택형<돌봄>프로그램 활동은 공개하되 안내자료는 작성하지 않음
- 인건비
 - 전라북도교육청소속 교육공무직 인건비 및 각종수당 지급 기준에 따라 지급
 - 재량휴업일에 돌봄 교실을 운영할 경우 1.5배 지급
 - 대체인력 인건비: 시간당 15,000원

7. 학생 관리 및 안전 지도

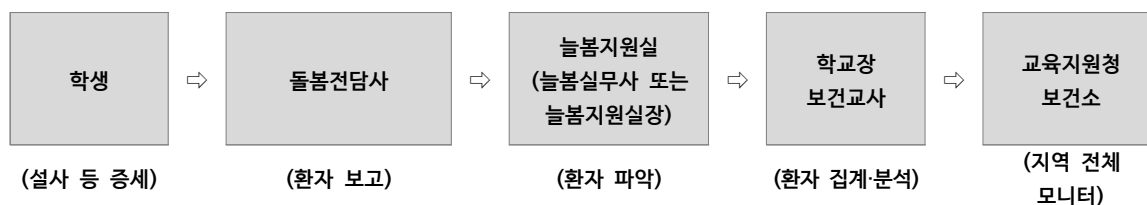
- 놀봄교실 참여 학생에 대한 안전교육을 실시한다.
※ 붙임 : 연간 안전 계획
- 음식물 위생 관리(식중독 예방)를 철저히 한다.
- 안전한 귀가를 위한 학생별 지도방안을 보호자와 협의하여 시행한다.
※ 보호자 동행 귀가 원칙, 보호자 요구에 의해 학교 자율의 개인별 귀가 시간을 결정한다.
- 야외 단체활동은 학교장의 허가를 받은 후 돌봄전담사 책임 하에 입장하여 철저하게 관리를 실시한다.
- 학생 실종 및 유괴 등의 각종 사고에 대한 예방 지도를 한다.
- 경찰지구대 순찰 협조 및 학교 경비 강화, 배움터지킴이, 자율방범대와 연계하여 운영 한다.
- 각종 시설물에 안전표지판과 비상구 표지를 그림과 글씨로 부착하고 점검한다.
- 선택형(돌봄) 프로그램 운영 중 학생 안전사고 보상이 가능하다.
※ 근거 : 「학교안전사고 예방 및 보상에 관한 법률」
※ 학교장의 관리·감독 하에 이루어지는 학교 안팎의 모든 교육활동은 학교안전공제회의 보상 범위에 포함

8. 시설물 및 비품 등 관리

- 위생적인 환경을 위하여 학교방역을 시행할 때 반드시 놀봄교실을 포함하여 소독을 실시한다
- 시설물의 수시 안전점검 실시로 위험요소 사전 예방을 철저히 한다.
- 선택형(돌봄)프로그램 교실의 비품은 관련 규정에 따라 목록 및 대장으로 관리하여 사용한다.

9. 간식 및 급식

- 간식은 무상 지원, 급식은 수익자 부담으로 운영한다.(교육비 지원 대상은 무료)
- 간식에 대해서는 식중독 등 안전사고에 대비하여 보존식을 보관한다.
- 방학 중 간식 및 급식에 관하여 방학 전 수요조사를 실시하고 학교 여건 등에 따라 결정한다.



[선택형(돌봄)프로그램 집단 환자 감시체계]

10. 연간 예산 집행 계획

- 도교육청에서 예산 교부 받아 지침에 맞게 집행 예정임.

11. 홍보

- (홍보 방법) 선택형(돌봄)프로그램 운영에 관한 사항을 아래의 방법으로 홍보한다.
 - 학교 소식지, 가정통신문을 발송하고 SMS 문자메시지를 전송한다.
 - 선택형(돌봄) 프로그램 공개의 날을 운영한다.
- (홍보 내용) 프로그램 운영 내용 및 결과를 공개한다.
 - 학생과 학부모의 의견 수렴 및 만족도 조사 결과를 안내한다.
- 나이스 시스템을 적극 활용하여 업무 절차의 표준화 및 정보의 체계적인 관리를 통해 효율적인 운영을 도모하고, 교직원, 학생, 학부모에 대한 교육 및 홍보활동을 적극 실시한다.

12. 평가 및 환류

- 선택형(돌봄) 프로그램 운영 공개 등을 실시하고 평가 결과는 프로그램의 질 개선에 활용한다.
- 프로그램 운영 전반에 대한 점검·평가를 실시하여 프로그램 운영에 반영한다.
- 학부모 모니터링을 활성화하여 프로그램 운영 전반에 대한 의견을 수렴·반영한다.
- 학생·학부모 만족도 조사를 실시하여 차년도 계획에 반영한다.

IV 기대 효과

1. 법정수급(저소득층)가정, 맞벌이가정, 한부모가정, 다자녀가정, 다문화가정 등 자녀의 건강한 성장을 돕고 사교육비를 경감한다.
2. 질 높은 늘봄 서비스를 제공하여 공교육에 대한 수요자 만족도와 신뢰도를 제고한다.
3. 수요자 요구에 대응하는 프로그램 개선을 통해 학생의 소질과 적성을 계발할 수 있다.
4. 지역사회 늘봄 서비스 제공기관과의 협력을 통해 늘봄 사각지대를 방지하고, 수요자 맞춤형 서비스를 제공한다.

※본 늘봄학교 (선택형<돌봄>프로그램) 운영 계획에 명시되지 않은 내용은 2025년 늘봄학교운영길라잡이 규정에 준하여 적용함.

<붙임>

안전지도 연간 계획(안)

월	구분	주제	활동명	목 표
3	학교 안전	교실생활 안전	교실생활 안전	교실에서 일어날 수 있는 사고에 대해 알고, 안전한 행동을 한다.
			스스로 할 수 있어요	안전한 생활을 위하여 교실에서 스스로 해야 할 일을 알고, 실천한다.
		학습도구	학용품 안전하게	학용품 사용 중에 일어날 수 있는 사고의 종류를 알고, 올바른 사용법을 안다.
		간식 및 급식 시간	함께 지켜요	간식 및 급식 시 지킬 점을 알고, 바른 식사 태도를 갖는다.
		치아관리	건강한 이 튼튼한 이	깨끗하고 튼튼한 치아를 위해 올바른 양치방법을 안다.
4	보행 안전	계단 안전	계단을 안전하게	우측통행을 한다.
		교내 통행	교실 및 복도에서 안전	교실 출입이나 복도 통행 시 안전하게 행동한다.
		안전한 통학	안전한 통학로	안전한 통학 방법을 익힌다.
		횡단보도, 안전규칙	길조심 차조심	신호등을 구별하고 안전하게 횡단보도를 건넌다.
5	놀이 안전	안전한 놀이	안전한 놀이 장소	놀이할 때 위험한 곳이나 주의할 점에 대하여 안다.
		놀이기구의 안전	운동장에서 안전하게 놀기	놀이기구의 이름과 안전하게 놀이하는 방법을 알고 익힌다.
		탈 것의 안전	바퀴달린 놀이 기구 이용	바퀴달린 놀이 기구의 안전한 이용 방법과 안전규칙을 알고 익힌다.
		놀잇감의 안전	놀잇감의 안전한 이용	놀잇감을 갖고 놀이할 때의 주의사항을 알고 안전하게 놀이한다.

월	구분	주제	활동명	목 표
6	장소 안전 · 동물 안전	현장학습 안전	현장학습을 안전하게	현장학습 시 안전규칙을 알고 안전한 행동을 한다.
		화장실에서의 안전	화장실 안전 이용	화장실을 깨끗하고 바르게 사용한다.
		동물로부터 안전	벌 및 해충으로 부터의 안전	야외활동 시 벌이나 여름철 해충의 위험성과 예방법을 알고 대처한다.
			애완동물 안전	애완동물을 주의하여 키운다.
7	물놀이 안전 · 식중독 안전	안전한 실내 물놀이	물놀이 사고 예방해요	실내 수영장 물놀이 안전규칙을 익힌다.
		안전한 실외 물놀이	해수욕장에 왔어요	계곡이나 강, 해수욕장에서 안전하게 물놀이를 한다.
		음식물의 안전	음식물의 올바른 섭취	신선하고 안전한 음식을 골라 먹는다.
		식중독의 예방	식중독을 예방해요	식중독을 예방하기 위하여 우리가 할 일을 알아보고 실천한다.
8	자연 재해	태풍	태풍이 불어요	태풍이 불 때 주의할 점을 알고 안전하게 대처한다.
		지진	지진에 대비해요	지진 발생 시 올바른 대처 방법을 알고 실천한다.
		집중호우, 해일	비가 많이 내리면	집중호우 발생 시 위험에 대비하며, 안전한 생활을 한다.
		황사	황사로부터 안전하게	황사가 발생하는 원인 및 황사 발생 시 피해를 줄이거나 예방하는 방법을 알고 대비한다.
9	교통 안전	교통수단의 이용	교통예절	일상생활에서 교통법규를 지킨다.
			교통수단의 안전한 이용	버스나 전철 등 교통수단을 안전하고 바르게 이용한다.
		교통안전	교통안전 표지판	교통 표지판의 규칙을 알고 지킨다.
		승강기 안전	올라가요 내려가요	승강기를 이용할 때 바르고 안전하게 이용한다.
10	사람에 대한 안전	내 몸은 소중해요	남자일까요 여자일까요	신체의 정확한 이름을 알고 소중히 여긴다.
		성폭력 안전	성폭력을 예방해요	성폭력의 개념 및 위험성에 대해 알아보고, 낯선 사람의 지나친 친절에 조심한다.
		위험한 상황 대처법	좋은 느낌 싫은 느낌	위험한 상황에서 나를 지키기 위한 방법을 알고 대처한다.
		내 몸을 지켜요	내 몸을 위해 지킬 일	내 몸을 위해 지켜야 할 일을 알아보고 실천한다.

월	구분	주제	활동명	목 표
11	집안 안전	전기 안전	전기를 안전하게	전기를 안전하게 사용하기 위한 방법을 알고 익힌다.
		가스 안전	가스 사용법	안전하게 가스를 사용하도록 한다.
		집 안 놀이 안전	집 안에서 안전하게 놀기	집 안에서 안전하게 논다.
		질식 및 중독 안전	질식, 중독은 안 돼요	가정용품에 의한 질식과 중독 사고의 예방법을 이해한다.
12	화재 안전	화재의 안전	화재안전	화재의 원인 및 예방 방법을 알고, 안전한 생활을 할 수 있다.
		소중한 불 위험한 불	소중한 불 위험한 불	불의 중요성 및 위험성을 알고 안전하게 다루는 방법을 익힌다.
		화재대피 방법 알기	안전하게 대피해요	화재의 위험으로 안전하게 대피하는 방법을 알고 대처한다.
		화상 안전	화상은 위험해요	화상의 위험성과 응급처치 방법을 알고 대처한다.
1	겨울철 안전	겨울철 보행	겨울철 안전한 보행	겨울철 보행에 주의할 점을 알아보고, 안전한 보행을 한다.
		놀이 안전	빙상놀이를 안전하게	안전규칙을 알고, 안전한 빙상놀이를 한다.
		인터넷 안전	안전하게 인터넷하기	인터넷의 좋은 점, 나쁜 점 및 인터넷의 건전한 사용 방법을 알고 실천한다.
			인터넷 예절	인터넷의 예절을 알고 올바르게 사용한다.
2	보건 안전	위생 청결과 건강 안전	질병을 예방해요	개인위생, 청결로 건강을 지킨다.
		안전한 약물	약물 오·남용	약물 오·남용과 피해야 할 약물의 부작용을 알고 대처한다.
			약을 올바르게 안전하게	약물을 올바르게 사용하고 안전하게 복용한다.
		흡연 및 음주 안전	흡연, 음주는 안 돼요	흡연과 음주의 폐해를 알고 대처한다.