

여러분의 솔직한 응답이 모두가 안전하고  
행복한 학교를 만드는 첫걸음이 됩니다.

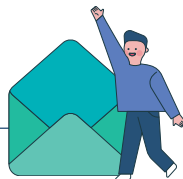
2025년 1차

# 학교폭력 실태조사

2025년 4월 14일(월) 9:00 ~  
5월 13일(화) 18:00

<https://survey.eduro.go.kr>

# 학교폭력 실태조사란?



## 조사목적

학교폭력 실태조사는 「학교폭력예방 및 대책에 관한 법률」 제11조 및 동법시행령 제9조에 따라 2012년 부터 매해 실시되고 있으며, 본 조사를 통해 수집된 자료는 **학교폭력 예방 및 대응 정책 수립**을 위한 기초 자료로 활용됩니다.

## 2025년 1차 학교폭력 실태조사 개요

| **조사기간** | 2025년 4월 15일(월) 9:00~ 5월 14일(화) 18:00

| **추진주체** | 17개 시·도교육청, 교육부(한국청소년정책연구원, 한국교육학술정보원에 위탁)

| **참여대상** | 초등학교 4학년 ~ 고등학교 3학년 학생

| **참여방법** | PC 또는 모바일 기기로 참여 (<http://survey.eduro.go.kr>)

| **조사내용** | 학교폭력 목적·피해·가해 경험 및 대처, 학교폭력 예방 요인 등



학교폭력 실태조사  
시스템 바로가기

### 학교폭력이란 [학교 안과 밖에서 학생에게 피해를 주는 행동]

- ✓ **언어폭력** 심한 욕설, 놀림, 헐뜯(갑주는 말)을 함
- ✓ **강요** 친구나 선·후배가 하기 싫은 일을 강제로 시킴
- ✓ **금품갈취** 내가 가지고 있는 돈이나 물건을 빼앗음
- ✓ **신체폭력** 친구나 선·후배에게 맞거나 어떤 곳에 갇힘
- ✓ **성폭력** 성희롱, 성추행, 성폭행, 정보통신망을 이용해서 딥페이크 영상 등을 제작·반포하는 행위
- ✓ **사이버폭력** 사이버 공간(인터넷, 스마트폰 등에서 따돌림, 딥페이크 영상 등을 제작·반포하는 행위 및 괴롭힘
- ✓ **스토킹** 상대방이 싫다고 하는데도 계속 따라다니며 괴롭힘
- ✓ **집단따돌림** 친구나 선·후배 여러 명이 계속 따돌림

| **조사범위** | 2024년 2학기부터 조사 참여 시점(현재)까지의 학교폭력 경험

※ 아래의 경우도 조사 범위에 포함됩니다.

- 현재 학교폭력 신고 사안으로 조사가 진행되고 있거나 완료된 경우
- 학교폭력대책심의위원회 심의가 진행되고 있거나 완료된 경우
- 학교장자체해결제를 통해 해결된 경우

| **결과공개** | 교육부 및 17개 시·도교육청 발표, 학교알리미([schoolinfo.go.kr](http://schoolinfo.go.kr)) 공시

# 학교폭력 실태조사 참여방법



## 모바일(스마트폰, 태블릿 등) 기기로 조사 참여 시 유의사항

- ▶ 학교폭력 예방교육 동영상은 Wi-Fi (무선인터넷) 환경에서 시청하기를 권장합니다.
- ▶ PC로 참여할 때보다 가독성이 낮을 수 있습니다.

## 활용하면 좋은 기능

### 다문화 학생의 조사 참여를 위한 7개국어 지원

- ▶ 조사 설명 페이지에서 원하는 언어를 선택한 후 '참여하기'를 클릭하면, 선택한 언어로 번역된 학교폭력 예방교육 동영상과 문항이 제공됩니다.
- ※ 지원 언어: 영어, 중국어, 일본어, 베트남어, 태국어, 필리핀어, 러시아어

### 응답 중 임시저장 기능

- ▶ 응답 중 '임시 저장'을 클릭하면 응답을 저장한 문항부터 다시 참여할 수 있습니다.

# 학교폭력 실태조사 가이드라인



- ... 학생들이 솔직하고 편안하게 응답할 수 있도록 가정에서 개별 참여할 수 있는 환경을 만들어주세요.
- ... 학생들의 학교 정보나 개인 정보, 응답 결과가 공개되지 않음을 꼭 안내해주세요.
- ... 가정에서 참여하기 어려운 경우, 조사기간 중 개별로 학교 시설을 이용할 수 있도록 안내해주세요.

## 학교에서 참여하는 경우 다음 사항을 꼭 확인해주세요

### ✓ 학생의 개별 참여보장을 위한 독립 공간 마련

- 개인별 또는 부득이한 경우 10명 이내 소규모 집단별로 조사 실시, 다른 학생과 충분한 거리두기, 좌석마다 칸막이설치 등 학교 여건과 환경에 따라 분리된 조사 참여 공간을 마련 해 주세요.

### ✓ 조사 화면 투명도 조절 기능 사전 안내

- 응답 비밀 보장을 위해 조사 화면 오른쪽 상단 “투명도 조절” 기능을 사용할 수 있도록 안내 해주세요.

### ✓ 조사 시작 및 종료 시간 일치 필요

- 학교폭력 경험 유무에 따라 응답 문항 수에 차이가 있습니다. 조사 시작 및 종료 시간을 가능한 동일하게 하여 학생 간 응답시간의 차이가 눈에 띄지 않도록 배려해주세요.

### ✓ 충분한 조사 참여 시간 제공

- 학교급 및 학년 등 학생 특성을 고려하여 충분한 응답시간을 제공해주세요.

# 학교폭력 예방 및 해결을 위한 노력



학교폭력 예방교육 동영상은 통해 학교폭력이 무엇인지,  
학교폭력을 경험했을 때 어떻게 행동해야 하는지를 학습할 수 있습니다.



학교폭력 예방교육 동영상(초등용)



학교폭력 예방교육 동영상(중등용)

## 학교폭력 예방교육 동영상 시청방법

- | **학생** | 학교폭력 실태조사 참여 시 또는 NYPI 한국청소년정책연구원 유튜브 채널에서 시청
- | **교사** | 교육행정정보시스템(NEIS) 또는 NYPI 한국청소년정책연구원 유튜브 채널에서 학급 단위 시청
  - ▶ NYPI 한국청소년정책연구원 유튜브 채널에서 동영상 시청
    - 'YouTube'에서 '한국청소년정책연구원' 검색,  
NYPI 한국청소년정책연구원([youtube.com/c/@NYPI1989/videos](https://youtube.com/c/@NYPI1989/videos)) 접속
  - ▶ 교육행정정보시스템(NEIS)에서 동영상 시청
    - '교육행정정보시스템([help.neis.go.kr](https://help.neis.go.kr))' 접속  
▶ 나이스광장 ▶ 자료광장 ▶ 사용자설명서 게시판 클릭!

**'학교장 자체해결제'를 통해 학교폭력을 교육적 관점에서 해결할 수 있습니다.**

※ 아래 4가지 요건을 충족하는 학교폭력 신고 사안의 경우, 피해학생과 보호자 동의에 따라 학교에서 자체적으로 해결이 가능합니다.

- ✓ 2주 이상의 신체적, 정신적 치료를 요하는 진단서를 발급받지 않은 경우
- ✓ 재산상 피해가 없는 경우 또는 재산상 피해가 즉각 복구되거나 복구 약속이 있는 경우
- ✓ 학교폭력이 지속적이지 않은 경우
- ✓ 학교폭력에 대한 신고, 진술, 자료제공 등에 대한 보복행위(정보통신망을 이용한 행위를 포함한다)가 아닌 경우

여러분의 솔직한 응답이  
모두가 안전하고  
행복한 학교를 만드는  
첫걸음이 됩니다

### 시·도별 문의 및 지원처

서울	02-1396	강원	033-258-5522 033-258-5527
부산	051-860-0412	충북	043-290-2774
대구	053-231-0505	충남	041-640-7433 041-640-7442
인천	032-420-8372	전북	063-239-3470
광주	062-380-4385	전남	061-260-0527
대전	042-865-9335	경북	054-805-3504
울산	052-210-5274	경남	055-278-1700
세종	044-320-2542	제주	064-711-4403
경기	031-1396		

**나이스 시스템 사용 질의** 나이스 사용자지원시스템([help.neis.go.kr](http://help.neis.go.kr)) 접속 후 질의 등록