

# 나이스 학교행정시스템 매뉴얼

(학교행정－교과용도서－지역)



교육부

17개 시·도교육청



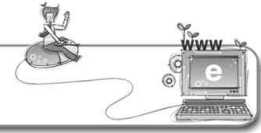
KERIS

한국교육학술정보원

## 목 차

3. 교과용도서(지역) .....	3
3.1 교과용도서 관리 .....	3
1) 교과서/지도서 조회 .....	3
2) 특수 교과서/지도서 조회 .....	4
3) 인정도서 조회 .....	5
3.2 교과용도서 주문, 정산 관리 .....	6
1) 장학용 교과용도서 신청관리 .....	6
2) 신설학교 교과서/지도서 선정관리 .....	8
3) 신설학교 교과서/지도서 신청관리 .....	10
4) 학교 마감관리 .....	12
5) 교과용도서 주문총괄표 조회 .....	13
6) 출판사별 주문집계표 내려받기 .....	15
7) 학교별 신청내역 조회 .....	17
8) 학교별 정산내역 조회 .....	18
9) 무상도서 정산내역 총괄표 조회 .....	19

## II 장학



### 3. 교과용도서(지역)

#### 3.1 교과용도서 관리

##### 1) 교과서/지도서 조회

- ▶ 메뉴경로 : [교과용도서(지역)-교과용도서 관리-교과서/지도서 조회]
- ▶ 개요 : 교육부에서 등록한 교과용도서가 조회된다.

##### » 화면 예시

**교과서/지도서 조회**

[FAQ](#)
[질의등록](#)
[연락처](#)
[도움말](#)
[절차서](#)
[동영상](#)

도서구분

전체

교과서/지도서구분

전체

학교구분

초등학교

학기구분

전체

학년

전체

교육과정차수

전체

출판사명

저자명

도서명

Q 조회

가격사정년도 : 2020

가격사정학기 : 1

출력

교육과정 차수	도서 구분	교과서 /지도서	사용 학기	사용 학년	도서명	출판사	저자	재활용 가부	가격	보완교재 포함여부	협회 코드	비고
2015 개정	국정	교과서	1학기	1	국어(1~2학년군)1-	㈜미래엔	교육부	가	5,100			
2015 개정	국정	교과서	1학기	1	국어(1~2학년군)1-	㈜미래엔	교육부	가	3,900			
2015 개정	국정	교과서	1학기	1	국어활동(1~2학년	㈜미래엔	교육부	가	4,500			
2015 개정	국정	교과서	1학기	1	국어(1~2학년군)1-	㈜미래엔	교육부	가	5,100			
2015 개정	국정	교과서	1학기	1	국어(1~2학년군)1-	㈜미래엔	교육부	가	3,900			
2015 개정	국정	교과서	1학기	1	국어활동(1~2학년	㈜미래엔	교육부	가	4,500			
2015 개정	국정	교과서	2학기	1	국어(1~2학년군)1-	㈜미래엔	교육부	가	4,660			
2015 개정	국정	교과서	2학기	1	국어(1~2학년군)1-	㈜미래엔	교육부	가	4,830			
2015 개정	국정	교과서	2학기	1	국어활동(1~2학년	㈜미래엔	교육부	가	4,270			
2015 개정	국정	교과서	2학기	1	국어(1~2학년군)1-	㈜미래엔	교육부	가	4,660			

1 / 191pages

(1908건)

1 2 3 4 5 6 7 8 9 10

##### » 관련 내용

- 조회조건에 학교과정구분을 선택하여 조회하여야 한다.
- '가격사정년도', '가격사정학기'는 도서의 가격이 어느 년도, 학기의 가격인지를 나타낸다.  
(화면 내용이 2010년도 1학기이므로 도서의 가격은 2010년도 1학기 가격을 의미한다.)
- {출력}을 누르면 출력화면 팝업창이 뜬다.

##### » 참고 사항

- 원하는 도서가 없는 경우 사도교육청을 통하여 교육부로 도서 추가 요청을 한다.  
(교과용도서 관련정보 등록/수정/삭제는 교육부에서만 가능하다.)

## 2) 특수 교과서/지도서 조회

- ▶ 메뉴경로 : [교과용도서(지역)-교과용도서 관리-특수 교과서/지도서 조회]
- ▶ 개요 : 교육부에서 등록한 특수학교용 교과용도서가 조회된다.

### » 화면 예시

**특수 교과서/지도서 조회** FAQ 질의등록 연락처 도움말 절차서 동영상

교과서/지도서구분  장애영역구분  급별구분  학기구분

교육과정차수  출판사명  저자명  도서명

가격사정년도 : 2020    가격사정학기 : 1

교육과정 차수	교과서 /지도서	장애영역 구분	사용 학년	도서명	출판사	저자	재활용 가부	가격	보안교재 포함여부	비고
2015 개정	지도서	시각장애	1,2,3	체육 3~4학년군(시각장애) 지! 쉼미래엔	교육부		가	12,670		
2015 개정	지도서	시각장애	5,6	체육 5~6학년군(시각장애) 지! 쉼미래엔	교육부		불가	10,810		신간
2015 개정	지도서	시각장애	1,2,3	미술 3~4학년군(시각장애) 지! 쉼미래엔	교육부		가	16,510		
2015 개정	지도서	시각장애	5,6	미술 5~6학년군(시각장애) 지! 쉼미래엔	교육부		불가	13,690		신간
2015 개정	지도서	시각장애	1,2,3	시각장애인자립생활 지도서	쉼미래엔	교육부	가	11,710		
2015 개정	지도서	시각장애	1,2,3	농민의생활과문화 지도서	쉼미래엔	교육부	가	14,530		
2015 개정	지도서	시각장애	1,2,3	해부생리(전자저작물 CD)	쉼미래엔	교육부	가	4,980		CD
2015 개정	지도서	시각장애	1,2,3	해부생리 지도서	쉼미래엔	교육부	가	11,110		
2015 개정	지도서	시각장애	1,2,3	병리(전자저작물 CD)	쉼미래엔	교육부	가	4,980		CD
2015 개정	지도서	시각장애	1,2,3	병리 지도서	쉼미래엔	교육부	가	7,080		

1 / 168pages    (1677건)    1 2 3 4 5 6 7 8 9 10 > >>

### » 관련 내용

- 조회조건에 급별구분을 선택하여 조회하여야 한다.
- '가격사정년도', '가격사정학기'는 도서의 가격이 어느 년도, 학기의 가격인지를 나타낸다.  
(화면 내용이 2010년도 1학기이므로 도서의 가격은 2010년도 1학기 가격을 의미한다.)
- {출력}을 누르면 출력화면 팝업창이 뜬다.

### » 참고 사항

- 원하는 도서가 없는 경우 시도교육청을 통하여 교육부로 도서 추가 요청을 한다.  
(교과용도서 관련정보 등록/수정/삭제는 교육부에서만 가능하다.)



### 3) 인정도서 조회

- ▶ 메뉴경로 : [교과용도서(지역)-교과용도서 관리-인정도서 조회]
- ▶ 개요 : 교육부와 16개 시·도교육청에서 등록한 인정도서가 조회된다.

#### » 화면 예시

인정도서 조회

FAQ
질의등록
연락처
도움말
절차서
동영상

인정시도
전체
교육과정차수
전체
학교구분
초등학교
학기구분
전체
학년
전체

교과서/지도서구분
전체
출판사명
저자명
도서명

가격사정년도 : 2020
가격사정학기 : 1

인정 시도	교육과정 차수	교과서 /지도서	사용 학년	도서명	인정일자	출판사	저자	재활용 가부	가격	보완교재 포함여부	비고
충북		교과서	1학년	우리들은 1학년	2008.02.12	로그스 기획	충청북도교과	불가	2,000		2010학년
전남		교과서	초)1학년	우리들은 1학년	1999.11.15	대한교과서	전라남도교과	가	0		
서울		교과서	1학년	한권으로 끝내는 독서, 토	2008.02.05	책과책사이	최순옥	가	7,500		
서울		교과서	1학년	독서능력 개발과 논술(초등	2008.02.05	(주)에듀왕	조창섭	가	5,000		
서울		교과서	1학년	초등논술1	2008.02.05	(주)아침나라	전택수	가	5,000		
전북		교과서	1학년	창의마당 말글놀이	2009.10.27	(사)한국국어	김창환 외	가	5,500		
서울		교과서	1학년	창의 말, 글 놀이마당 1	2010.01.25	사단법인 한국	김창환	가	5,500		
서울		교과서	1학년	손에 잡히는 교과서 독서, 토	2010.01.25	글샘교육(주)	김세곤	가	8,500		
광주	개정 교육	교과서	초)1학년	톡톡튀는 창의 쉽게 쓰는 논	2012.02.27	21세기미래교	정남진 외 1	가	5,400		
인천	개정 교육	교과서	1	돈움국어초등1	2014.02.20	한국교육개발	김정원	불가	0		

1 / 165pages
(1649건)
1 2 3 4 5 6 7 8 9 10

#### » 관련 내용

- 조회조건에 학교과정구분을 선택하여 조회하여야 한다.
- '가격사정년도', '가격사정학기'는 도서의 가격이 어느 년도, 학기의 가격인지를 나타낸다.  
(화면 내용이 2010년도 1학기이므로 도서의 가격은 2010년도 1학기 가격을 의미한다.)
- {출력}을 누르면 출력화면 팝업창이 뜬다.

#### » 참고 사항

- 인정도서의 가격 관리는 도서를 인정한 시·도교육청에서 한다.
- 원하는 도서가 없는 경우 해당 시·도교육청의 인정도서 관리부서에 요청하여 해당 도서를 추가한다.

## 3.2 교과용도서 주문, 정산 관리

### 1) 장학용 교과용도서 신청관리

- ▶ 메뉴경로 : [교과용도서(지역)-교과용도서 주문, 정산 관리-장학용 교과용도서 신청관리]
- ▶ 개요 : 장학용 교과용도서를 관리한다.

#### » 화면 예시

**장학용 교과용도서 신청 관리** FAQ 질의등록 연락처 도움말 절차서 동영상

신청학년도  신청학기  신청차수

<input type="checkbox"/>	학교구분	대상 학년	신청 학기	신청 차수	특수 구분	도서 구분	교과서 /지도서	도서명	신청수량	저자	출판사	사정 여부
<input type="checkbox"/>	초	1	1	1	일반	국정	지도서	국어(1~2학년군)지도서1	<input type="text" value="2"/>	교육부	쥬미래엔	완료
<input type="checkbox"/>	초	1	1	1	일반	국정	교과서	국어(1~2학년군)1-1나(가	<input type="text" value="3"/>	교육부	쥬미래엔	완료

#### » 관련 내용

- 신청년도, 신청학기는 사·도교육청에서 [교과용도서 신청년도 관리]에서 설정한 년도, 학기가 자동으로 나타나며 신청차수를 선택하고 [조회]버튼을 클릭하면 [등록]버튼이 나타난다.
- [등록]버튼을 클릭하면 장학용도서를 등록할 수 있는 팝업화면이 나타난다.
- 특수구분, 교육과정차수, 도서구분, 학년별 정렬여부, 교재구분, 과정구분, 도서명을 입력하여 [조회]버튼을 클릭한다. (학년별-오름차순을 선택하면 낮은 학년부터 높은 학년으로 정렬되어 나타나고, 학년별-내림차순은 높은 학년부터 정렬되어 나타난다.) 신청할 해당 도서가 검색되어지면 [신청수량]에 수량을 입력한다. [선택]은 [신청수량]을 입력하면 자동으로 체크되어진다. [저장]



버튼을 클릭하면 "자료의 저장이 완료되었습니다."라는 메시지가 나타난다.

- 신청수량을 수정해야 할 경우 등록된 목록화면에서 신청수량 항목의 수량을 수정후 [저장]버튼을 클릭하면 "저장하시겠습니까?"라는 메시지가 나타나고 확인을 선택하면 수정이 된다.
- 등록된 목록 중 삭제하고 싶은 도서가 있으면 [체크박스]를 체크하고 [삭제]버튼을 클릭하여 삭제한다.

## » 화면 예시

장학용 교과용도서 선정대상

특수구분

일반

교육과정차수

2015 개정

도서구분

검정

학년별

오를차순

학기구분

공통

교과서/지도서구분

전체

학교구분

초등학교

도서명

저자

출판사명

조회

2020

년도

선택

선택

저장

<input type="checkbox"/>	교육과정 차수	대상 학년	신청 학기	신청 수량	특수 구분	장래 구분	도서 구분	교과서 /지도서	도서명	저자	출판사
<input type="checkbox"/>	개정 교독	3	공통		일반		검정	교과서	체육 3(저시력확대)	유생열	㈜와이비엠
<input type="checkbox"/>	개정 교독	3	공통		일반		검정	교과서	체육 3(저시력확대)	주명덕	두산동아㈜
<input type="checkbox"/>	개정 교독	3	공통		일반		검정	교과서	체육 3(저시력확대)	이재용	㈜금성출판사
<input type="checkbox"/>	개정 교독	3	공통		일반		검정	교과서	체육 3(저시력확대)	안양옥	㈜지학사
<input type="checkbox"/>	개정 교독	3	공통		일반		검정	교과서	체육 3(저시력확대)	김방출	㈜교학사
<input type="checkbox"/>	개정 교독	3	공통		일반		검정	교과서	체육 3(저시력확대)	이대형	㈜천재교육
<input type="checkbox"/>	개정 교독	3	공통		일반		검정	교과서	체육 3(저시력확대)	박영기	㈜천재교과서
<input type="checkbox"/>	개정 교독	3	공통		일반		검정	교과서	체육 3(저시력확대)	손준구	㈜비상교육
<input type="checkbox"/>	개정 교독	3	공통		일반		검정	교과서	체육(3~4학년군) 3	유생열	㈜와이비엠
<input type="checkbox"/>	개정 교독	3	공통		일반		검정	교과서	체육(3~4학년군) 3	주명덕	두산동아㈜
<input type="checkbox"/>	개정 교독	3	공통		일반		검정	교과서	체육(3~4학년군) 3	이재용	㈜금성출판사
<input type="checkbox"/>	개정 교독	3	공통		일반		검정	교과서	체육(3~4학년군) 3	안양옥	㈜지학사
<input type="checkbox"/>	개정 교독	3	공통		일반		검정	교과서	체육(3~4학년군) 3	김방출	㈜교학사

닫기

## 2) 신설학교 교과서/지도서 선정관리

- ▶ 메뉴경로 : [교과용도서(지역)-교과용도서 주문, 정산 관리-신설학교 교과서/지도서 선정 관리]
- ▶ 개요 : 신설학교의 교과서/지도서 선정을 관리한다.

### » 화면 예시

**신설학교 교과서/지도서 선정 관리** FAQ 질의등록 연락처 도움말 절차서 동영상

신청학년도  신청학년  신청학기  신청차수

학교구분  학교명

<input type="checkbox"/>	대상 학년	신청 학기	신청 차수	특수 구분	도서 구분	교과서 /지도서	도서명	가격	저자	출판사
<input type="checkbox"/>	3	1	1	일반	검정	교과서	체육 3(저시력확대)	5,740	이재용	㈜금성출판사
<input type="checkbox"/>	3	1	1	일반	검정	교과서	체육 3(저시력확대)	4,810	유생열	㈜와이비엠
<input type="checkbox"/>	3	1	1	일반	검정	교과서	체육 3(저시력확대)	4,960	주명덕	두산동아㈜

### » 관련 내용

- 신청학년도, 신청학기, 학교급을 선택하고, 학교명 항목에서 신설 학교를 선택하고, 신청차수, 신청학년을 선택하여 [조회]버튼을 클릭하면 등록된 도서가 있는 경우 목록이 나타나고 없는 경우는 [등록]버튼을 클릭하면 [교과서/지도서 선정]화면이 팝업으로 나타난다. 학교에서 사용할 도서를 선택하여 저장한다.
- 잘못 입력한 도서는 선택을 체크한 후 [삭제]버튼을 클릭하여 삭제한다.



» 화면 예시

신설학교 교과서/지도서 선정대상

특수구분 일반
교육과정차수 2015 개정
도서구분 검정
학년별 오늘자순
학기구분 공통
  
교과서/지도서구분 교과서
학교구분 초등학교
도서명 
저자 
출판사명 
Q 조회

2020
년도
3학년
1학기
1차
저장

<input type="checkbox"/>	교육과정 차수	대상 학년	신청 학기	특수 구분	장애 구분	도서 구분	교과서 /지도서	도서명	저자	출판사
<input type="checkbox"/>	개정 교육	3	공통	일반	일반	검정	교과서	체육 3(저시력확대)	안양옥	㈜지학사
<input type="checkbox"/>	개정 교육	3	공통	일반	일반	검정	교과서	체육 3(저시력확대)	김방출	㈜교학사
<input type="checkbox"/>	개정 교육	3	공통	일반	일반	검정	교과서	체육 3(저시력확대)	이대형	㈜천재교육
<input type="checkbox"/>	개정 교육	3	공통	일반	일반	검정	교과서	체육 3(저시력확대)	박명기	㈜천재교과서
<input type="checkbox"/>	개정 교육	3	공통	일반	일반	검정	교과서	체육 3(저시력확대)	손준구	㈜비상교육
<input type="checkbox"/>	개정 교육	3	공통	일반	일반	검정	교과서	체육(3~4학년군) 3	유생열	㈜와이비열
<input type="checkbox"/>	개정 교육	3	공통	일반	일반	검정	교과서	체육(3~4학년군) 3	주명덕	두산동아㈜
<input type="checkbox"/>	개정 교육	3	공통	일반	일반	검정	교과서	체육(3~4학년군) 3	이재용	㈜금성출판사
<input type="checkbox"/>	개정 교육	3	공통	일반	일반	검정	교과서	체육(3~4학년군) 3	안양옥	㈜지학사
<input type="checkbox"/>	개정 교육	3	공통	일반	일반	검정	교과서	체육(3~4학년군) 3	김방출	㈜교학사
<input type="checkbox"/>	개정 교육	3	공통	일반	일반	검정	교과서	체육(3~4학년군) 3	이대형	㈜천재교육
<input type="checkbox"/>	개정 교육	3	공통	일반	일반	검정	교과서	체육(3~4학년군) 3	박명기	㈜천재교과서
<input type="checkbox"/>	개정 교육	3	공통	일반	일반	검정	교과서	체육(3~4학년군) 3	손준구	㈜비상교육

닫기

» 참고 사항

- 학교명 목록에 신설학교가 조회되지 않는 경우에는 시·도 교육청의 학교정보등록 담당자에게 연락하여 시스템관리-조직코드관리-조직코드등록-학교정보등록 메뉴의 학교과정/특수학교등록탭에서 학교과정을 등록해야 한다.

### 3) 신설학교 교과서/지도서 신청관리

- ▶ 메뉴경로 : [교과용도서(지역)-교과용도서 주문, 정산 관리-신설학교 교과서/지도서 신청 관리]
- ▶ 개요 : 신설학교의 교과서/지도서 신청을 관리한다.

#### » 화면 예시

**신설학교 교과서/지도서 신청 관리** FAQ 질의등록 연락처 도움말 절차서 동영상

신청학년도  신청학기  신청학년  신청차수

학교구분  학교명

※ 신청도서가 모두 재활용부수(주문부수가 '0'인 경우)인 경우라도 [교과서/지도서 선정관리]에서 도서를 선정하고,부수를 정확히 입력하여야 함

**교과서** (재적학생수 :  명)

구분						대상부수			재활용부수			주문부수			재활용	
신청 학년	신청 학기	신청 차수	대상 학년	대상 학기	도서명	학생	교사	계	학생	교사	계	학생	학생 (특)	교사		계
3	1	1	3	공통	체육 3(저시력호	0	0	0	0	0	0	0	0	0	0	부
3	1	1	3	공통	체육 3(저시력호	0	0	0	0	0	0	0	0	0	0	부
3	1	1	3	공통	체육 3(저시력호	0	0	0	0	0	0	0	0	0	0	부

**지도서**

구분						대상부수	재활용부수	주문부수	재활용
신청 학년	신청 학기	신청 차수	대상 학년	대상 학기	도서명				
조회된 데이터가 없습니다									

#### » 관련 내용

- 신청학년도, 신청학기, 학교급을 선택하고, 학교명 목록에서 신설 학교를 선택 후 신청차수와 신청 학년을 선택하여 [조회]버튼을 클릭하면 [신설학교 교과서/지도서 선정관리]에서 등록한 도서 목록이 신청관리 화면에 나타난다.
- [재적학생수]에 신청할 학생수를 입력하고 [재적수 설정]버튼을 클릭하면 [대상부수—학생]란에 재적학생수가 입력된다.
- [대상부수—학생]란의 부수는 수정하고자 할 경우 과목별 수정이 가능하다.
- [재활용부수]는 [재활용가부]의 여부가 "가"인 도서만 입력 가능하다.
- [주문부수]는 [대상부수]에서 [재활용부수]를 제외한 부수가 계산되어 입력된다.
- [저장]버튼을 클릭하여 저장한 후 [주문마감]버튼을 클릭하면 아래와 같은 메시지가 나타난다. 전체 학년에 대한 주문 입력이 완료되었으면 [확인]을 클릭하고 완료되지 않았으면 [취소]를 클릭한



후 다른 학년의 신청내역 입력 완료 후 [주문마감]버튼을 클릭한다.

- [주문마감]이 완료가 되면 [주문마감]버튼이 [마감취소]버튼으로 변경되고 더 이상 수정 작업을 할 수 없다. 수정해야 할 경우 [마감취소]후 수정해야 한다.
- [제출]버튼을 클릭하면 “마감을 하시면 전체 학년에 대한 마감이 완료됩니다. 마감하시겠습니까?”라는 메시지가 나타난다. [확인]을 선택하면 제출이 완료되고 "마감완료, 제출완료"라고 나타나고 더 이상 수정작업을 할 수 없다. 수정이 필요한 경우에는 [학교 마감관리]화면으로 이동하여 해당 학교의 "제출취소"를 한 후 [신설학교 교과서/지도서 신청관리]화면에서 [마감취소]를 해야 수정작업을 할 수 있다.

#### » 참고 사항

- 재활용가부는 도서를 재활용하여 사용할 수 있는지 여부를 나타낸다. 재활용가부가 "가"인 것은 재활용하여 사용할 수 있고, "부"는 재활용 하여 사용할 수 없음을 의미한다.  
예) 2004년도 1학기 주문일 경우 "즐거운생활"의 재활용가부가 "가"로 표기가 되어 있다면 2003학년도 1학기때 사용한 "즐거운생활"을 2004년도 1학기에 재활용하여 사용할 수 있다.

#### 4) 학교 마감관리

- ▶ 메뉴경로 : [교과용도서(지역)-교과용도서 주문, 정산 관리-학교 마감관리]
- ▶ 개요 : 학교의 마감을 관리한다.

#### » 화면 예시

**학교 마감관리** FAQ 질의등록 연락처 도움말 절차서 동영상

신청학년도  신청학기  학교구분  신청차수

신청구분  제출여부  제출일  ~

<input type="checkbox"/>	순번	학교구분	학교명	제출여부	제출일자	마감현황
<input type="checkbox"/>	1	초등학교	테스트11/14	미완료		<input type="button" value="현황보기"/>
<input type="checkbox"/>	2	초등학교	테스트초등11/10	미완료		<input type="button" value="현황보기"/>

#### » 관련 내용

- 신청학년도, 신청학기, 학교급별, 신청구분, 신청차수, 제출여부, 제출일을 선택하고 [조회]버튼을 클릭하면 조회조건에 해당하는 학교목록이 나타난다.
- 제출일을 입력하여 해당 일자에 제출된 학교의 목록을 검색할 수 있다.
- 학교를 선택하고 [제출풀어주기]를 클릭하면 선택항목에 체크된 학교의 "제출취소"가 이루어진다.
- "제출취소" 시 자동으로 학교 마감취소까지 이루어지므로, 학교에서는 바로 수정 가능하다.



## 5) 교과용도서 주문총괄표 조회

- ▶ 메뉴경로 : [교과용도서(지역)-교과용도서 주문, 정산 관리-교과용도서 주문총괄표 조회]
- ▶ 개요 : 학교급별 주문총괄표를 조회한다.

### » 화면 예시

교과용도서 주문 총괄표 조회

FAQ
일의등록
연락처
도움말
절차서
동영상

신청학년도 2020
신청학기 전체

설립구분 전체
신청구분 신규
신청차수 전체
조회구분 교과서별

조회

주문총괄표
초등학교용
중학교용
고등학교용
특수학교용
초등학교용-과목별

2020학년도 전체학기 교과용도서 주문 총괄표 (교과서별)

주문부수 총괄

(단위 : 부)

구분	주문부수				재활용부수			
	교과서	지도서	계	예산결산금액	교과서	지도서	계	
초등학교용	0	0	0	0	0	0	0	0
중학교용	0	0	0	0	0	0	0	0
고등학교용	70	0	70	585,400	0	0	0	0
특수학교용	유치부	0	0	0	0	0	0	0
	초등부	0	0	0	0	0	0	0
	중등부	0	0	0	0	0	0	0
	고등부	0	0	0	0	0	0	0
계	70	0	70	585,400	0	0	0	0

페이지 1/1

AM 9:15

### » 관련 내용

- 신청학년도, 신청학기, 설립구분, 신청구분, 신청차수, 교과서별이나 학교급별을 선택하고 [조회] 버튼을 클릭한다.
- [교과서별]을 선택하고 조회한 경우
  - [주문총괄표]초등학교용, 중학교용, 고등학교용, 특수학교용으로 신청된 교과용도서의 신청부수가 합산되어 조회된다.
  - [초등학교용]초등학교용으로 등록되어 있는 교과용도서의 신청부수가 학년별 대상부수, 재활용부수, 주문부수로 조회된다.
  - [중학교용]중학교용으로 등록되어 있는 교과용도서의 신청부수가 학년별 대상부수, 재활용부수, 주문부수로 조회된다.

[고등학교용]고등학교용으로 등록되어 있는 교과용도서의 신청부수가 국정과 검정으로 구분되어 조회된다.

[특수학교용]특수학교용으로 등록되어 있는 교과용도서의 신청부수가 장애영역별로 조회된다.

[초등학교용-과목별]초등학교의 학년별 과목별 교과용도서 신청부수가 조회된다.

◦ [학교급별]을 선택하고 조회한 경우

[주문총괄표]초등학교, 중학교, 고등학교, 특수학교의 신청부수가 합산되어 조회되며, 특수학교의 경우 초/중/고별로 구분하여 집계된다.

[초등학교용]초등학교에서 신청한 교과용도서의 신청부수가 학년별 대상부수, 재활용부수, 주문부수로 조회된다.

[중학교용]중학교에서 신청한 교과용도서의 신청부수가 학년별 대상부수, 재활용부수, 주문부수로 조회된다.

[고등학교용]고등학교에서 신청한 교과용도서의 신청부수가 국정과 검정으로 구분되어 조회된다.

[특수학교용]특수학교에서 신청한 도서의 신청부수가 장애영역별로 조회된다.

[초등학교용-과목별]초등학교의 학년별 과목별 교과용도서 신청부수가 조회된다.

◦ 주문총괄표에 가장 최근에 사정한 가격기준으로 예상정산금액이 나온다.



## 6) 출판사별 주문집계표 내려받기

- ▶ 메뉴경로 : [교과용도서(지역)-교과용도서 주문, 정산 관리-출판사별 주문집계표 내려받기]
- ▶ 개요 : 출판사별 주문집계표를 조회한다.

### » 화면 예시

**출판사별 주문집계표 내려받기** FAQ 질의등록 연락처 도움말 절차서 동영상

신청학년도  신청학기  신청학년  신청구분  신청차수  ☐ 한페이지로

도서구분  교과서/지도서구분  학교구분  조회구분  출판사명

※ 동일도서에 단가별로 아래로 2줄 이상 생성되는 경우, 잘못된 단가로 정산한 학교에 재정산을 요청하시고 해당 학교의 정산 마감/제출 후 재조회하시기 바랍니다.

2020학년도 1학기 출판사별 주문집계표(신규/국정/교과서/교과서별)

출판사	출판과목코드/인장도서번호	교과과정차수	주문방식	도서명	저자	단가	학년/학기	광명도교출
휴먼리얼		2015 개정 교과과정		국어(1~2학년)1-1나(정시형확대)	교육부	3,900	1 1학기	3
계								3

페이지 1/2 AM 9:16

### » 관련 내용

- 신청학년도, 신청학기, 신청차수, 신청구분, 교과구분, 도서구분, 교과용도, 신청학년, 출판사명, 교과서별 혹은 학교급별을 선택하고 조회한다.
- (엑셀파일표시)를 클릭하면 출력내용을 파일로 내려 받을 수 있다.
- [교과서별]을 선택하고 조회한 경우
  - [초등학교용]초등학교용으로 등록되어 있는 교과용도서 신청내역이 학교별로 조회된다.
  - [중학교용]중학교용으로 등록되어 있는 교과용도서 신청내역이 학교별로 조회된다.
  - [고등학교용]고등학교용으로 등록되어 있는 교과용도서 신청내역이 학교별로 조회된다.
  - [특수학교용]특수학교용으로 등록되어 있는 교과용도서 신청내역이 학교별로 조회된다.
- [학교급별]을 선택하고 조회한 경우
  - [초등학교용]초등학교에서 신청한 교과용도서 신청내역이 학교별로 조회된다.

[중학교용]중학교에서 신청한 교과용도서 신청내역이 학교별로 조회된다.

[고등학교용]고등학교에서 신청한 교과용도서 신청내역이 학교별로 조회된다.

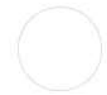
[특수학교용]특수학교에서 신청한 교과용도서 신청내역이 학교별로 조회된다.

- [한페이지로 출력]을 선택하고 조회한 경우 한페이지에 모든 교과서 목록이 조회되며, Excel로 다운로드받으면 셀병합이 해제되며 한페이지로 목록이 이어져서 다운로드된다.
- 주문집계표 항목 중 “검정교과서협회 과목코드”는 검정교과서협회 편의상 추가된 항목으로 검정교과서의 경우에만 코드값이 들어가 있으며, 교육부에서 등록한다.

#### » 참고 사항

- 교과용도서의 도서구분(국정, 검정)이 잘못 표기된 경우에는 교육부 교과용도서 담당부서로 문의하여 수정할 수 있다.
- 검정교과서협회에 주문집계표를 제출할 경우, [한페이지로 출력]을 체크하여 Excel로 다운로드받아 제출하도록 한다.





## 기 학교별 신청내역 조회

- ▶ 메뉴경로 : [교과용도서(지역)-교과용도서 주문, 정산 관리-학교별 신청내역 조회]
- ▶ 개요 : 학교별 신청내역을 조회한다.

### » 화면 예시

FAQ

질의등록

연락처

도움말

절차서

동영상

신청학년도

2019

신청학기

전제

학교구분

고등학교

신청학년

전제

신청구분

신규

신청차수

전제

제출일

~

조회

차수기준

최종기준

출력구분

학년별

출력

<input type="checkbox"/>	순번	학교구분	학교명	주소지	신청정보
<input type="checkbox"/>	1	고등학교	간동고등학교	강원도 강릉시 강동면	정보보기
<input type="checkbox"/>	2	고등학교	김화공업고등학교	강원 강릉시 교동	정보보기

### » 관련 내용

- 신청학년도, 신청학기, 신청차수, 신청구분, 학교급구분, 신청학년, 제출일을 선택하고 조회한다.
- [학년별]을 선택하고 학교명을 클릭하면 학년별로 정렬된 "교과용도서 주문표"를 출력할 수 있다.
- [출판사별]을 선택하고 학교명을 클릭하면 출판사별로 정렬된 "교과용도서 주문표"를 출력할 수 있다
- 주문표에 학교에서 입력한 재적학생수 정보가 주문서 위에 표시된다.
- 목록에서 신청정보 항목에 있는 {정보보기}를 클릭하면 해당 학교의 신청과 관련된 정보를 보여준다.

## 8) 학교별 정산내역 조회

- ▶ 메뉴경로 : [교과용도서(지역)-교과용도서 주문, 정산 관리-학교별 정산내역 조회]
- ▶ 개요 : 학교별 정산내역을 조회한다.

### » 화면 예시

FAQ

질의등록

연락처

도움말

절차서

동영상

신청학년도

2019

신청학기

전체

학교구분

중학교

도서구분

전체

제출일

~

조회

학년별

조회

<input type="checkbox"/>	순번	학교구분	학교명	주소지
조회된 데이터가 없습니다				

### » 관련 내용

- 신청학년도, 신청학기, 학교급구분을 선택하고 조회한다.
- [학년별]을 선택하고 학교명을 클릭하면 학년별로 정렬된 "정산서"를 출력할 수 있다.
- [출판사별]을 선택하고 학교명을 클릭하면 출판사별로 정렬된 "정산서"를 출력할 수 있다.

▶ 메뉴경로 : [교과용도서(지역)-교과용도서 주문, 정산 관리-무상도서 정산내역 총괄표 조회]

▶ 개요 : 무상도서 정산내역 총괄표를 조회한다.

**무상도서 정산내역 총괄표 조회**

신청학년도  신청학기  설립구분  교과서별 ☒ 학교급별 ☐

**정산총괄표** 초등학교용 중학교용 고등학교용 특수학교용

2020학년도 1학기 무상도서 정산 총괄표 (교과서별)

1. 교과서

학교구분	지급대상(A)				재학생 부수(B)	추가부수(C)			반납부수(D)			지급부수(E)		
	학생용	교사용	장학용	계		학생용	교사용	계	학생용	교사용	계	학생용	교사용	장학용
초등학교용	0	0	3	3	0	0	0	0	0	0	0	0	0	3
중학교용	0	0	0	0	0	0	0	0	0	0	0	0	0	0
고등학교용	0	0	0	0	0	0	0	0	0	0	0	0	0	0
특수학교용	초등부	0	0	0	0	0	0	0	0	0	0	0	0	0
	중등부	0	0	0	0	0	0	0	0	0	0	0	0	0
	고등부	0	0	0	0	0	0	0	0	0	0	0	0	0
계	0	0	3	3	0	0	0	0	0	0	0	0	0	3

※ 무상도서 정산총괄표에 인정도서는 포함되지 않습니다.

- 신청학년도, 신청학기, 설립구분, 교과서별이나 학교급별을 선택하고 [조회]버튼을 클릭한다.
- [교과서별]을 선택하고 조회한 경우  
 [정산총괄표]초등학교용, 중학교용, 고등학교용, 특수학교용으로 신청된 교과용도서의 정산부수가 합산되어 조회된다.  
 [초등학교용]초등학교용으로 등록되어 있는 교과용도서의 정산부수가 교과서별로 조회된다.  
 [중학교용]중학교용으로 등록되어 있는 교과용도서의 정산부수가 국정과 검정으로 구분되어 조회된다.  
 [고등학교용]고등학교용으로 등록되어 있는 교과용도서의 무상분에 속하는 정산부수가 국정과 검정으로 구분되어 조회된다.

[특수학교용]특수학교용으로 등록되어 있는 교과용도서의 정산부수가 장애영역별로 조회된다.

◦ [학교급별]을 선택하고 조회한 경우

[정산총괄표]초등학교, 중학교, 고등학교, 특수학교의 정산부수가 합산되어 조회되며, 특수학교의 경우 초/중/고별로 구분하여 집계된다.

[초등학교용]초등학교에서 신청한 교과용도서의 정산부수가 교과서별로 조회된다.

[중학교용]중학교에서 신청한 교과용도서의 정산부수가 국정과 검정으로 구분되어 조회된다.

[고등학교용]고등학교에서 신청한 교과용도서의 무상분에 속하는 정산부수가 국정과 검정으로 구분되어 조회된다.

[특수학교용]특수학교에서 신청한 도서의 정산부수가 장애영역별로 조회된다.

» 참고 사항

- 무상범위 : 초등학교 신청부수(교과서, 지도서), 중학교 신청부수(교과서, 지도서), 고등학교의 특수학급 신청부수(교과서), 특수학교 신청부수(교과서, 지도서)
- 기존에는 학기중에 추가반품한 경우를 포함하여 정산하는 경우와 포함하지 않고 정산하는 경우를 모두 지원하였으나 혼란스럽다는 의견이 많아 2004학년도 2학기부터는 학기중에 발생한 경우를 별도로 관리하지 않고 추가반품으로 처리하여 정산하도록 하였다.