

정음학력지원센터 구축 및 운영 개요

○ 학력지원센터 구축(시설 공사)

- 기간: 2022. 10. 27. ~ 12. 20.
- 장소: 정음교육지원청 신청사 3층, 3실(71.02㎡)
 ⇒ 학습실(22.28㎡), 사무실(36.84㎡), 상담실(11.9㎡)
- 구축 과정

순	일시	내용	비고
1	2022. 10. 1. ~ 10. 31	- 학력지원센터 구축 계획 수립	
2	2022. 11. 1. ~ 12. 19.	- 학력지원센터 시설 공사	
3	2022. 12. 22.(목)	- 정음교육지원청 신청사 개청식 - 학력지원센터 소개	
4	2023. 12월 ~ 1월	- 학력지원센터 파견교사(기초학력 협력교사) 모집 및 선정	
5	2023. 1월 ~ 2월	- 학력지원센터 운영 계획 수립 및 홍보	

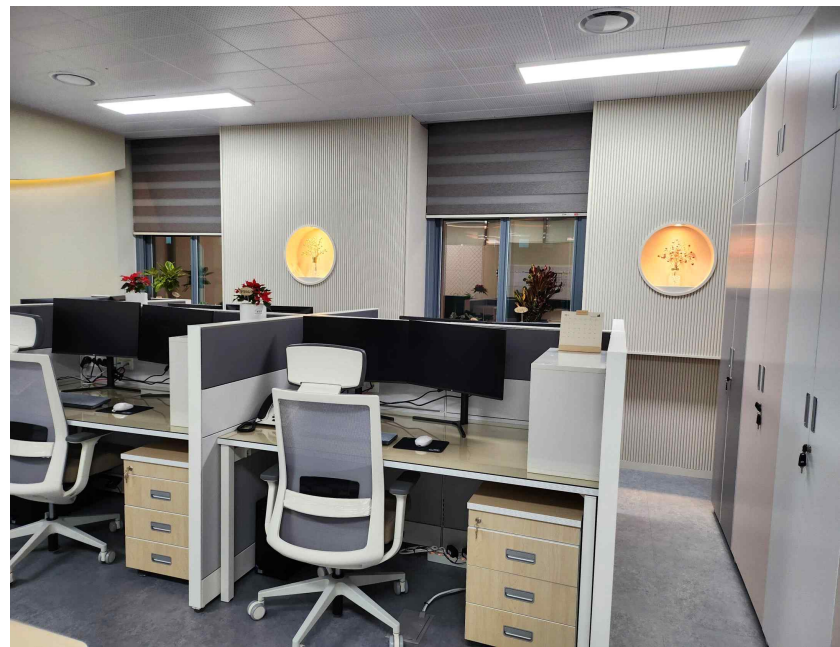
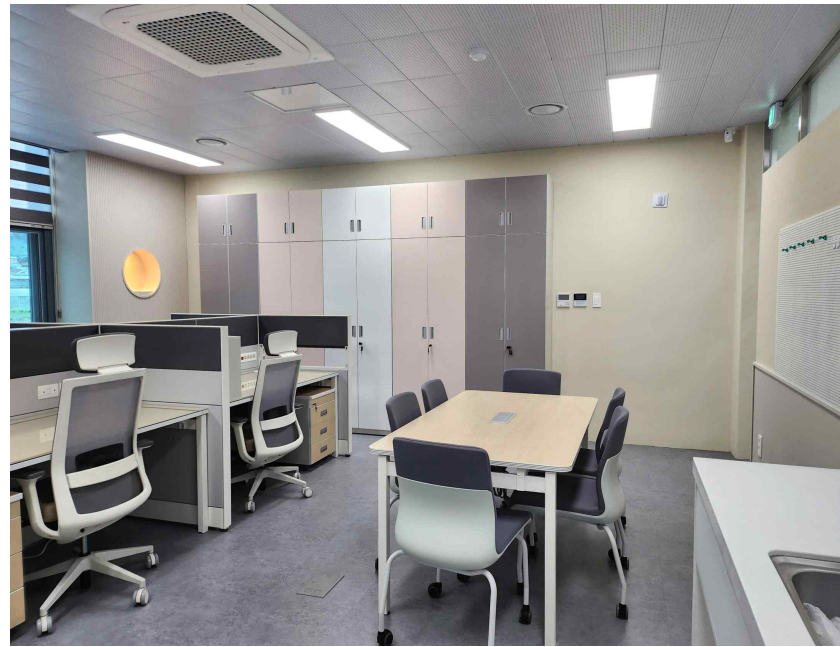
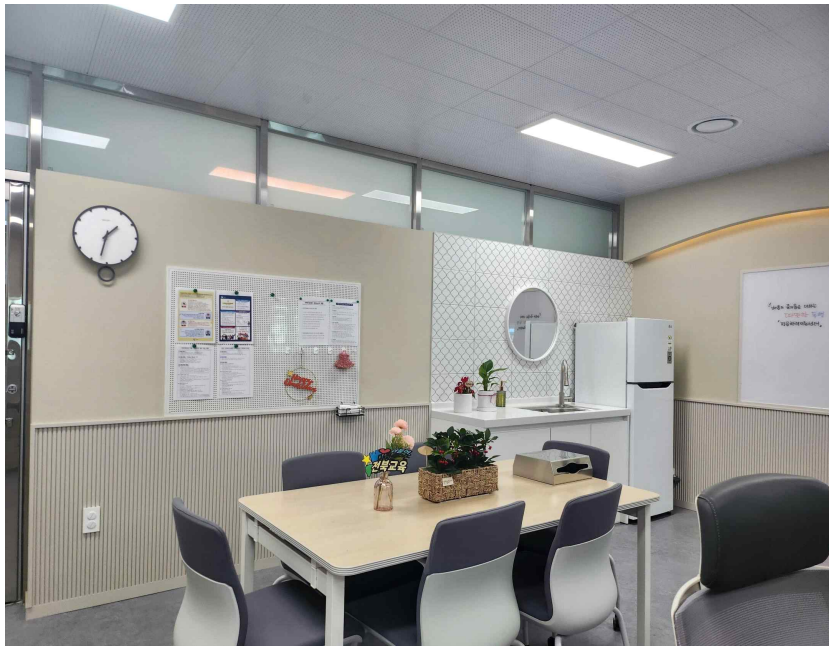
○ 학력지원센터 실 배치도



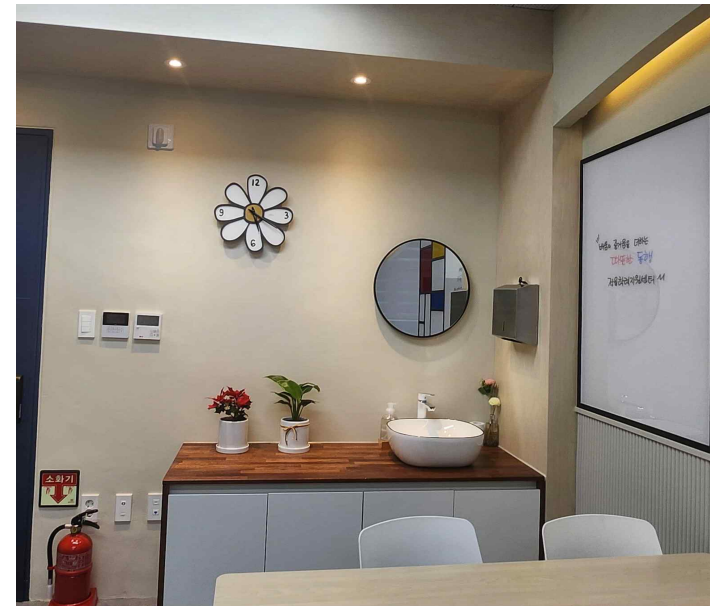
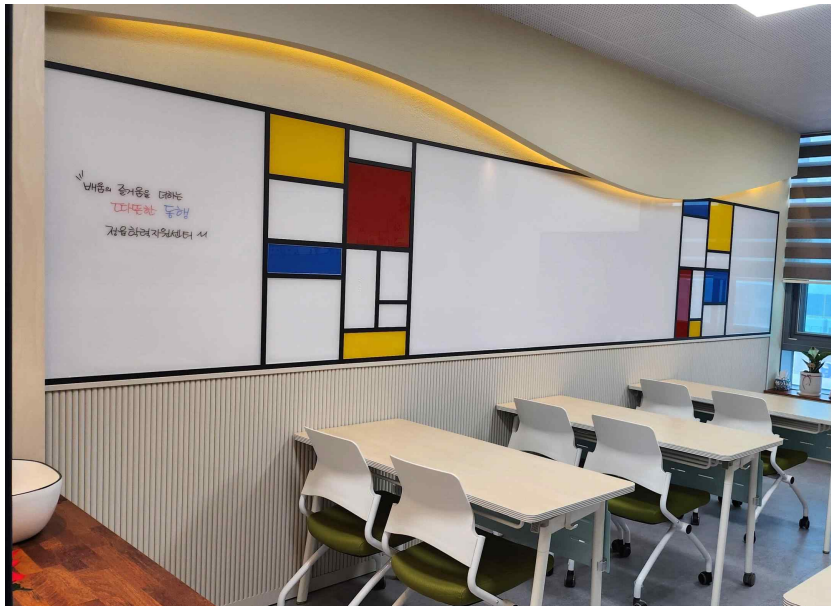
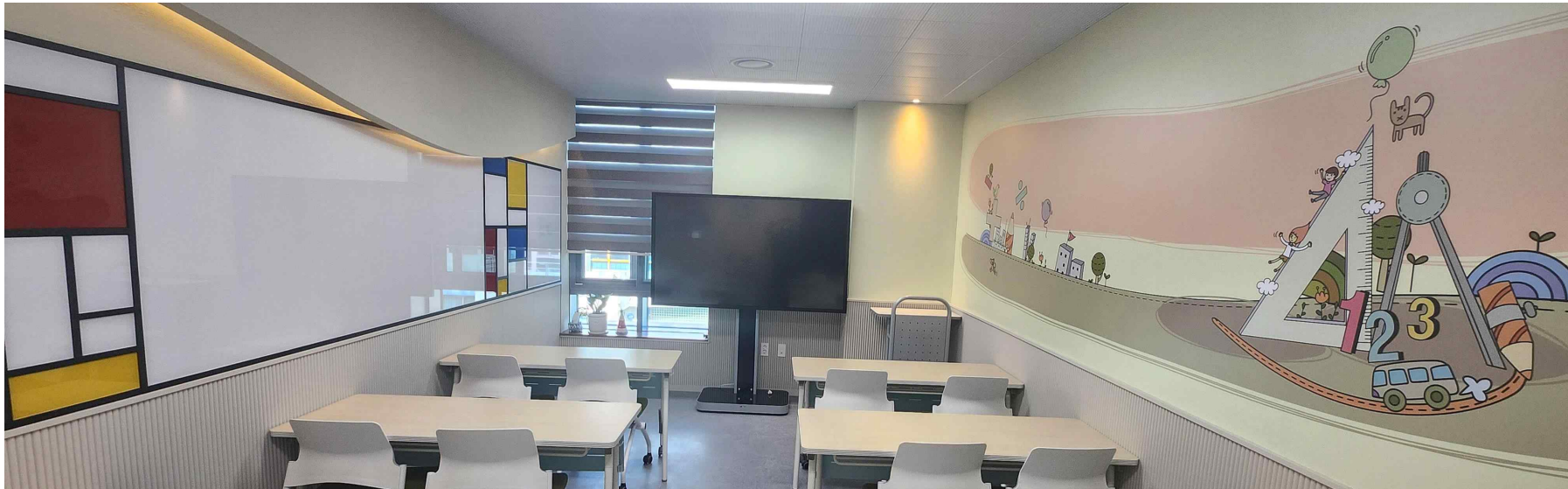
학력지원센터 사무실 모습

1.





학력지원센터 학습실 모습



학력지원센터 상담실 모습

