



---

## 2023. 정읍교육지원청 특수교육 (특수교육지원센터) 운영계획

---



전라북도정읍교육지원청  
JEOLLABUKDO JEONGEUP OFFICE OF EDUCATION

# 목 차

I. 전라북도 교육 기본 방향 .....	1
II. 전라북도 특수교육 비전·목표 및 추진과제 .....	2
III. 정읍 교육 기본 방향 .....	3
IV. 정읍 특수교육 비전 및 추진과제 .....	4
V. 정읍 특수교육 현황 .....	5
VI. 정읍 특수교육 주요 추진 과제 .....	11
1. 추진과제: 특수교육과정 운영 지원 및 통합교육 내실화 .....	12
2. 추진과제: 특수교육 지원체제 구축 및 진로·직업교육 활성화 .....	18
3. 추진과제: 맞춤형 특수교육 지원 서비스 강화 .....	22
□ 붙임 .....	28
1. 2023학년도 정읍특수교육지원센터 프로그램 일정 .....	28
2. 정읍특수교육지원센터 진단평가 도구 보유 현황 .....	29
3. 정읍특수교육지원센터 보조공학기기 도구 보유 현황 .....	31

## 전북교육 기본방향

## 더불어, 미래를 여는 전북교육



## Ⅱ.

## 전라북도 특수교육 비전 · 목표 및 추진과제

### 비 전

모두가 존중받는 학생 중심 특수교육

### 목 표

학생 개별 맞춤형  
특수교육 확대

모두를 위한  
통합교육 지원 강화

미래를 준비하는  
진로직업교육 활성화

### 추진과제

1

학생중심  
특수교육  
전달체계  
내실화

- 장애영유아 교육 지원 확대
- 특수교육지원센터 운영 강화
- 특수학교(급) 설치 확대 및 여건 개선
- 특수교육 교원 역량 강화

2

모두를 위한  
통합교육  
지원 강화

- 협력기반 통합교육 여건 조성
- 일반학교 통합교육 역량 강화
- 일상적 장애공감문화 정착
- 장애학생 인권 강화

3

개별 맞춤형  
특수교육 확대

- 에듀테크 활용 맞춤형 교육과정 운영
- 장애 유형·정도에 따른 교육지원 확대

4

지역사회 연계  
진로직업교육  
활성화

- 지역사회 기반 진로·직업교육 지원
- 특수교육대상학생 현장실습 활성화
- 관계부처 연계 취업 지원 확대

### Ⅲ. 정읍 교육 기본 방향

#### 비전

함께여는 미래  
활기찬 정읍교육

학생, 학부모, 교직원 모두가 건강하고 활기찬 미래교육을 위하여 함께 나아가고자 하는 정읍교육의 의지를 표현함

#### 인간상

더불어 행복을 추구하는 세계시민

#### 주요정책



#### 학교 지원 원리



## IV. 정읍 특수교육 비전 및 추진과제

### 비전

성장과 배움이 있는 행복한 정읍 특수교육

### 목표

- ▶ 모두를 위한 통합교육 지원 강화
- ▶ 미래를 준비하는 진로직업교육 활성화
- ▶ 학생 개별 맞춤형 특수교육 확대 및 지원체제 구축



### 추진과제

1 특수교육과정 운영 지원 및 통합교육 내실화

2 특수교육 지원체제 구축 및 진로·직업교육 활성화

3 맞춤형 특수교육 지원 서비스 강화

## V. 정읍 특수교육 현황

### 1. 관내 특수교육대상학생 현황

(2023. 3.)

구 분	유치원	초등학교	중학교	고등학교	계
특수학급 배치	4	105	35	22	166
일반학급 배치	31	29	23	11	94
총	35	134	58	33	260

### 2. 특수학교(급) 현황

#### 가. 유치원 특수학급 현황(1개교, 1학급)

순	급	학교명	학급수	주소
1	유	정읍연지유치원	1	전라북도 정읍시 명륜길 30

#### 나. 초등학교 특수학급 현황(25개교, 26학급)

순	급	학교명	학급수	주소
1	초	고부초등학교	1	전북 정읍시 고부면 교동3길 14
2	초	교암초등학교	1	전북 정읍시 정읍사로 179
3	초	내장초등학교	1	전북 정읍시 대석1길 13-4
4	초	대흥초등학교	1	전북 정읍시 입암면 정읍남로 766
5	초	덕천초등학교	1	전북 정읍시 덕천면 황토현로 831
6	초	동신초등학교	1	전북 정읍시 상동중앙로 15
7	초	백암초등학교	1	전북 정읍시 칠보면 암축길 17
8	초	북면초등학교	1	전북 정읍시 북면 화평길 31
9	초	보성초등학교	1	전북 정읍시 북면 연지길 38-27
10	초	산외초등학교	1	전북 정읍시 산외면 운전2길 7
11	초	서신초등학교	1	전북 정읍시 소성상평로 401-5

12	초	수곡초등학교	1	전북 정읍시 칠보면 여옥길 11
13	초	신태인초등학교	1	전북 정읍시 신태인읍 신태인1길 54-3
14	초	이평초등학교	1	전북 정읍시 이평면 말목장터길 5-29
15	초	입암초등학교	1	전북 정읍시 입암면 입암중앙길 29
16	초	정우초등학교	1	전북 정읍시 정우면 금남길 28-24
17	초	정읍남초등학교	1	전북 정읍시 남산5길 25
18	초	정읍동초등학교	2	전북 정읍시 충정로 176
19	초	정읍북초등학교	1	전북 정읍시 명덕1길 41
20	초	정읍서초등학교	1	전북 정읍시 명륜길 32
21	초	정읍수성초등학교	1	전북 정읍시 수성3로 21
22	초	정일초등학교	1	전북 정읍시 정문들목길 26-19
23	초	칠보초등학교	1	전북 정읍시 칠보면 칠보중앙로 130
24	초	태인초등학교	1	전북 정읍시 태인면 동헌길 16
25	초	한솔초등학교	1	전북 정읍시 학산로 69

#### 다. 중학교 특수학급 현황(3개교, 6학급)

순	급	학교명	학급수	주소
1	중	감곡중학교	1	전북 정읍시 감곡면 감곡동서로 330-2
2	중	샘고을중학교	2	전북 정읍시 초산로 110
3	중	정읍중학교	3	전북 정읍시 정읍사로 569

#### 라. 고등학교 특수학급 현황(3개교, 4학급)

순	급	학교명	학급수	주소
1	고	정읍여자고등학교	1	전북 정읍시 충정로 56-11
2	고	정읍제일고등학교	2	전북 정읍시 충정로 252
3	고	학산고등학교	1	전북 정읍시 학산로 89

#### 마. 특수학교 현황(1개교, 19학급)

순	급	학교명	학급수	주소
1	특수학교	다솜학교	19	전라북도 정읍시 정읍남로 1146



### 3. 특수교사 현황

(단위: 명)

순	학교급	일반학교	특수교육지원센터	계
1	유치원	1	1	2
2	초등학교	26	2	28
3	중학교	6	2	8
4	고등학교	4	·	4
계		37	5	42

### 4. 특수교육지도사 배치 현황

(단위: 명)

구분	유	초													중	고	특수	합계
학교명	정읍연지유	고부초	내장초	대흥초	덕천초	백암초	서신초	수곡초	입암초	정우초	정일초	정읍서초	정읍수성초	한솔초	삼고을중	학산고	다솜학교	
인원	2	1	1	1	1	1	1	1	1	1	1	1	1	1	1	1	8	25

### 5. 특수교육지원센터 인력 현황

(단위: 명)

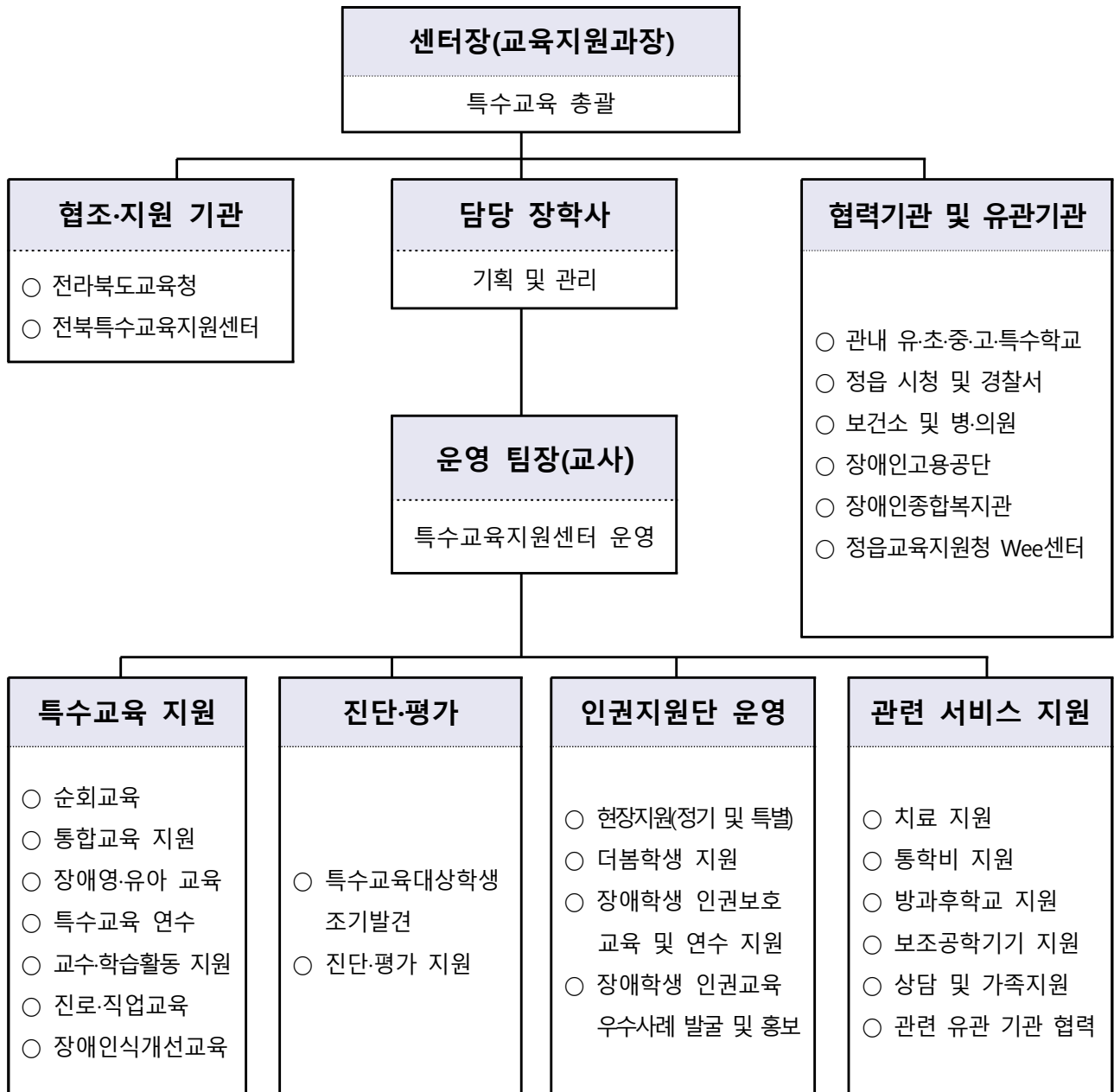
구분	센터장 (장학관)	담당 장학사	특수교사			특수행정 실무사	계
			유아	초등	중등		
인원	1	1	1	2	2	3	10

### 6. 특수교육지원센터 시설 및 도구보유 현황

(단위: 실/종)

구분	사무실	회의실	꿈누리터	진단평가실	마음나눔방	어울림방	진단평가도구	보조공학기기
현황	1	1	1	1	1	1	44	21

## 7. 특수교육지원센터 관리·운영 체계



## 8. 특수교육지원센터 업무분장

직위·직급	업무	비고
센터장 (교육지원과장)	<ul style="list-style-type: none"> <li>■ 특수교육 총괄</li> </ul>	
장학사 (530-3032)	<ul style="list-style-type: none"> <li>■ 특수교육 기획 및 관리</li> <li>■ 특수교육운영위원회 총괄</li> </ul>	
유아특수교사 김영서 (530-3037)	<ul style="list-style-type: none"> <li>■ 특수교육지원센터 운영</li> <li>■ 특수교육대상학생 순회교육</li> <li>■ 특수교육대상학생 진단·평가</li> <li>■ 순회교육 운영계획 수립 및 운영</li> <li>■ 장애 영유아 교육지원 거점 운영</li> <li>■ 특수교육 통계 관련 업무</li> <li>■ 특수교육기관 성범죄, 장애인학대관련범죄 등 경력조회</li> </ul>	
초등특수교사 김다혜 (530-3017)	<ul style="list-style-type: none"> <li>■ 특수교육대상학생 순회교육</li> <li>■ 특수교육대상학생 진단·평가</li> <li>■ 진로·직업프로그램 운영</li> <li>■ 가족지원프로그램 운영</li> <li>■ '어린이 작가' 프로젝트 운영</li> <li>■ 통합교육지원단 운영</li> <li>■ 행동중재 프로그램 운영</li> <li>■ 보조공학기기 관리 및 대여</li> <li>■ 홍보물 제작</li> </ul>	
초등특수교사  (530-3038)	<ul style="list-style-type: none"> <li>■ 특수교육대상학생 순회교육</li> <li>■ 특수교육대상학생 진단·평가 및 진단평가 도구 관리</li> <li>■ 특수교육운영위원회 업무</li> <li>■ 특수교육지도사 배치 업무</li> <li>■ 학부모 프로그램 운영</li> <li>■ 문화·예술·체육 프로그램 운영</li> <li>■ IT페스티벌 업무</li> <li>■ 초등학교 입학적응 프로그램 운영</li> </ul>	

<p>중등특수교사 김수경 (530-3008)</p>	<ul style="list-style-type: none"> <li>■ 특수교육대상학생 순회교육</li> <li>■ 특수교육대상학생 진단·평가</li> <li>■ 특수교육운영위원회 운영</li> <li>■ 특수교육지도사 배치 업무</li> <li>■ 관내 연합 현장 체험학습 운영</li> <li>■ 장애인식개선교육 및 프로그램 운영</li> <li>■ 멘토멘티 프로그램 운영</li> <li>■ 장애인 편의시설 업무</li> </ul>	
<p>중등특수교사  (530-3039)</p>	<ul style="list-style-type: none"> <li>■ 특수교육대상학생 순회교육</li> <li>■ 특수교육대상학생 진단·평가</li> <li>■ 장애학생인권지원단 운영</li> <li>■ 특수교육지원센터 내 미래교육중심 환경조성</li> <li>■ 특수교육 연수</li> <li>■ 방학중 프로그램</li> <li>■ 특수교육관련서비스(방과후, 통학비, 치료지원비 등) 업무</li> </ul>	
<p>특수행정실무사 배철우 (530-3018)</p>	<ul style="list-style-type: none"> <li>■ 특수교육 행정업무 지원</li> <li>■ 특수교육지원센터 홈페이지 관리</li> <li>■ 교재교구 및 비품 관리</li> <li>■ 주간업무 작성</li> <li>■ 특수교육지원센터 여비 관리</li> <li>■ 순회교육수당 지급</li> </ul>	
<p>특수행정실무사 남슬화 (530-3015)</p>	<ul style="list-style-type: none"> <li>■ 샘콩카페 운영 지원</li> <li>■ 교육지원과 업무 지원</li> <li>■ 기타 행정업무 및 환경관리 보조</li> <li>■ 우편물 관리</li> <li>■ 주간 업무 지원</li> </ul>	

## VI. 정읍 특수교육 주요 추진 과제

추진 과제	사업명
1. 특수교육과정 운영 지원 및 통합교육 내실화	1-1. 특수교육대상 영·유아 교육 내실화
	1-2. 특수교육대상학생 순회교육 지원
	1-3. 통합교육 지원 강화
	1-4. 특수교육 교원의 전문성 강화
	1-5. 특수학급 운영 자체점검 및 컨설팅
	1-6. 문화·예술 프로그램
	1-7. 체육 프로그램
	1-8. 현장체험학습
	1-9. 방학 중 프로그램
2. 특수교육 지원체제 구축 및 진로·직업교육 활성화	2-1. 특수교육대상학생 진단·평가 체계 구축
	2-2. 장애학생 인권지원단
	2-3. 장애인식개선교육
	2-4. 진로·직업교육
	2-5. '어린이 작가'프로젝트
3. 맞춤형 특수교육 지원 서비스 강화	3-1. 치료지원
	3-2. 통학비 지원
	3-3. 방과후학교 운영비 지원
	3-4. 장애인 등 편의시설 설치 지원
	3-5. 보조공학기기 및 교재교구 대여 지원
	3-6. 가족지원 프로그램
	3-7. 학부모 프로그램

# 추진과제 1. 특수교육과정 운영 지원 및 통합교육 내실화

## 1-1. 특수교육대상 영·유아 교육 내실화

### □ 목적

- 장애의 조기발견 및 조기교육을 통한 2차 장애 예방 및 발달 촉진
- 유치원 과정 의무교육 지원 내실화를 통한 특수교육대상 유아 교육력 향상
- 특수교육대상 영·유아의 가족지원을 통한 양육의 어려움 감소

### □ 추진내용

- 특수교육대상 영·유아의 무상교육 및 의무교육 지원 강화
  - 특수교육대상 유아가 유치원 입학 희망 시 법적인 의무교육대상자로서 우선 입학  
(※ 2023년 유치원 입학 유아는 처음학교로 입학시스템 실시 이전 선정·배치 완료)
- 특수교육대상으로 선정된 장애 영·유아 특수교육지원 및 가족지원
- 의무교육상담 담당자 지정
  - 특수교육지원센터 유아특수교사(063-530-3037)
  - 부모 상담을 통해 취학유예 및 면제 관련 정확한 안내  
(취학유예 시 특수교육대상유아 의무교육비 지원 등 특수교육 관련 지원 보류)

추진사항	세부추진계획	대상	시 기
특수교육대상 영·유아 무상교육 및 의무교육 홍보 및 상담	○ 홈페이지를 통한 지원 안내 ○ 영·유아 교육 유관기관을 통한 홍보 ○ 센터 내 전화 상담		연중
특수교육대상학생 유아 의무교육비 지원	○ 공립 및 사립유치원에 배치된 3~5세 특수교육 대상 유아	공·사립 유치원 배치 특수교육대상 유아	연중

무상교육 희망여부	특수 교육대 상유아							
	기본 지원(전체유아 동일)				차액분			계
	유아학비(누리과정)		무상 교육비	소계	방과 후비	의무 교육비	소계	
	교육과정	방과후비						
희망	280	70	135	485	30	0	30	515
미희망	280	70	0	350	30	101	131	481

추진사항	세부추진계획	대상	시 기
특수교육대상 영·유아 조기발견 및 정보관리	○ 특수교육대상 영·유아 정보관리 - 유관기관 협조로 현황 파악 ○ 특수교육대상 영·유아 진단평가 의뢰 및 특수교육지원 안내	유치원 및 어린이집	연중
영·유아 놀이·체험 프로그램	○ 실내외 놀이 및 체험프로그램 지원	공·사립 통합학급 배치 특수교육대상유아	2023.10.
입학 적응 프로그램 지원	○ 부모 상담 및 정보 공유 ○ 초등학교 입학 전 적응 프로그램 지원	초등학교 1학년 입학 예정인 특수교육대상학생	2024.2.

## 1-2. 특수교육대상학생 순회교육 지원

### □ 목적

- 특수학급 미설치교에 재학하고 있는 특수교육대상학생의 개별학습권 보장

### □ 추진내용

- 특수학급 미설치교를 중심으로 한 지원
- 순회교육대상학생은 특수교육운영위원회의 종합적인 판단을 통해 선정
- 순회교육대상학생의 장애 정도 및 특성 등을 고려하여 순회교육지원계획 작성
- 순회교육 지원 절차

#### 순회교육 신청

- 대상: 특수학급 미설치교에 재학 중인 특수교육대상학생
- 신청: K-에듀파인 제출



#### 대상자 심의

- 특수교육운영위원회의 종합적인 판단을 통해 장애 정도 및 이동 곤란 등 특별한 사유를 지닌 학생을 선정하여 지원
- 개별화교육지원팀 구성 및 개별화교육계획 작성 지원



#### 순회교육 지원

- 순회교육대상학생의 소속 학교에서 작성한 개별화교육계획에 의한 교육지원 내용을 바탕으로 순회교육계획을 수립하여 실시

\* 일정은 추후에 안내할 예정임.

### 1-3.

### 통합교육 지원 강화

#### □ 목적

- 일반학교의 일반학급 배치 특수교육대상자를 위한 상담 및 정보지원, 현장의 요구와 장애유형별 특성에 따른 신속한 지원을 위함

#### □ 추진내용

- 통합교육지원단 운영을 통한 통합교육현장 지원

##### 통합교육지원단 조직

- 내용: 통합교육지원단 구성 및 위촉
  - 3월중 센터장, 담당장학사, 특수학교(급) 교장(감), 성교육전문가, 상담전문가, 교육복지사 등으로 구성



##### 통합교육지원단 운영

- 대상: 특수학급 미설치교 및 통합학급
- 내용: 특수학급 미설치교 및 통합학급 컨설팅 지원, 현장지원 등
- 목적: 특수학급 미설치교의 통합교육 여건 조성

- 통합학급 교사 책무성 강화

구분	내용	대상	시 기
통합학급 교사 연수 지원	○ 특수교육대상자를 위한 맞춤형 통합교육	관내 통학학급 교사 대상	2023.4.

- ※ 일반학교 교(원)장 특수교육관련 집합(원격) 연수 매년 3시간 이상 이수
- ※ 통합학급 담당교원 특수교육관련 직무연수 권장(10년 합산 60시간 이상 이수, 누적치 인정)
  - 통합학급 담당교원 매년 15시간 이상 연수 이수 권장
  - 국립특수교육원, 공주대부설종합특수교육연수원, 중앙교육연수원 등 원격연수원 활용



#### 1-4. 특수교육 교원의 전문성 강화

##### □ 목적

- 특수교육 전문성 강화를 통한 특수교육대상학생의 학습권 강화
- 특수학교(급) 교원의 수업 및 사례 공유를 통한 특수교육 전문성 함양

##### □ 추진내용

구분	내용	대상	시 기
특수교육 교원 연수 지원	○ 특수교육 전문성 강화를 위한 다양한 특수교육 연수 ○ 학급운영 우수사례 및 학생 지도 사례 나눔	관내 특수교사 및 특수교육 업무 담당 교원 등	2023.4. 2023.10.

#### 1-5. 특수학급 운영 자체점검 및 컨설팅

##### □ 목적

- 현장 중심의 컨설팅을 통한 특수학급 교육과정 편성·운영 지원 강화
- 교육활동 실행력 향상을 위한 교육공동체간 협의 및 지원 문화 조성

##### □ 추진내용

구분	내용	대상	시 기
특수학급 자체점검 및 컨설팅	○ 특수교육 교육과정 운영 ○ 개별화교육계획 및 지원팀 구성 여부 ○ 특수교육대상학생에 대한 특수교육지도사 지원 계획 ○ 감염병 예방관리 및 안전	관내 유·초·중 특수학급	2023. 4.~6.

## 1-6. 문화·예술 프로그램

### □ 목적

- 장애 특성에 적합한 문화예술 활동 지원 강화를 통해 장애학생의 소질과 재능을 살리는 교육 실현
- 지역 특색을 고려한 찾아가는 문화·예술 활동 프로그램 지원 강화
- 다양한 여가 활동의 기회 제공 및 지역사회기관 이용 능력 강화

### □ 추진내용

구분	내용	대상	시 기
즐거운 문화예술 체험	○ 특수교육 대상학생에 적합한 내용의 문화예술체험 ○ 문화 예술 프로그램 경험과 함께 그 경험을 나눌 수 있는 사후 과제 제공	관내 초등학교 특수교육대상학생	2023.9~ 10월중

## 1-7. 체육 프로그램

### □ 목적

- 체육 활동 지원 강화를 통해 특수교육대상학생의 잠재능력 개발 및 특기 발굴
- 장애특성에 적합한 체육활동 지원강화를 통해 취미활동 개발 및 스트레스 해소
- 특수교육대상학생들에게 다양한 체육활동의 기회 제공 및 삶의 질 향상

### □ 추진내용

구분	내용	대상	시 기
특수체육 프로그램	○ 특수교육대상학생이 즐겁게 참여할 수 있는 다양한 형태의 특수체육 프로그램	관내 초·중 특수교육대상학생	2023.4~ 5월중

1-8.

**현장체험학습**☐ **목적**

- 체험중심의 다양한 교육 활동을 통한 자율성과 창의성 함양
- 특수교육대상학생의 학교 밖 단체 활동을 통한 사회적응 능력 신장

☐ **추진내용**

구분	내용	대상	시 기
현장체험학습	○ 특수교육대상학생의 특성에 적합한 현장체험학습 ○ 교외 환경 적응 및 사회성 함양을 위한 프로그램	관내 초·중 특수교육대상학생	2023.4~ 5월중

1-9.

**방학 중 프로그램**☐ **목적**

- 방학 중 지속적인 학습 기회 제공
- 다양한 교육 및 체험을 통한 지역사회 적응능력 및 자립생활능력 신장

☐ **추진내용**

내용	대상	시 기
○ 방학중 특수교육대상학생에게 적합한 다양한 교육 및 체험 제공	관내 초·중 특수교육대상학생	2023. 8월중

## 추진과제 2. 특수교육 지원체제 구축

### 2-1. 특수교육대상학생 진단·평가 체계 구축

#### □ 목적

- 특수교육대상학생 조기발견 및 진단·평가 체계 구축을 통한 교육기회 확대
- 특수교육대상학생의 학교배치, 지원서비스의 내용과 범위 결정으로 개별학생의 학습권 보장

#### □ 추진내용

- 특수교육대상학생 조기발견 및 유관기관과 협력체계 구축
- 특수교육대상학생 진단·평가 강화
  - 진단·평가 위원회

순	소 속	직 위	역 할
1	정읍교육지원청	장학사	팀장
2	특수교육지원센터	특수교사	교육진단
3	정읍 Wee센터	전문상담사	상담자문

- 진단·평가 위원회 전문성 신장을 위한 연수 및 교육경비 지원
- 특수교육대상학생 진단·평가 실시 절차

선정·배치 신청서 제출	진단·평가 여부 판단	진단·평가 의뢰	진단·평가 실시	결과 통보	특수교육 운영위원회
학부모→ 학교→ 교육지원청	교육 지원청	교육지원청 →특수교육 지원센터	특수교육 지원센터	특수교육 지원센터→ 교육 (지원)청	교육 (지원)청

- 연 4회 정기 진단·평가 일정에 의거 추진하며 수시로 의뢰되는 진단·평가 실시
- 선별검사 중 의료적 진단평가(시력검사, 청력검사)는 병원에 의뢰

- 특수교육대상학생 선정·배치 강화
- 정기일정

내용	대상	일자		비고
특수교육운영위원회	신규 특수교육대상학생 신청자, 재배치, 취학유예 학생 등	2023.4.	2023.6.	
		2023.9.	2023.12.	

- 수시일정 : 긴급을 요하는 재배치(이사, 거주지 이전 등)는 특수교육대상학생의 학습권 보장을 위하여 선배치 후 심의

## 2-2. 장애학생 인권지원단

### □ 목적 및 역할

- 교육현장의 장애학생 인권지원 활성화를 통한 장애학생 인권 보호 및 인권침해를 예방하여 장애학생의 행복한 학교 교육 실현
- 장애학생 인권 보호 우수사례 발굴 및 인권 보호 활동 홍보를 통한 장애학생 인권 친화적 분위기 조성

### □ 추진내용

- 3월 중 센터장, 담당 장학사, 특수교육지원센터 교사, 특수학교(급) 교장(감) 및 수석 교사, 경찰서 성폭력 담당자, 장애 학생 보호자, 성교육 전문가, 상담전문가 등 8명 이상으로 인권지원단 구성 및 운영계획 수립
- 연 2회 이상 협의회 및 간담회 개최
- 매월 최소 2회 이상 특수학교 및 일반학교 방문을 통한 정기 현장지원 실시
- 특수교육대상학생 중대사안 발생 시 학교 방문을 통한 특별지원 실시
- 특수교육대상학생 인권보호를 위한 (성)교육 및 심리 상담 지원계획 수립
  - 특수학교 및 일반학교 특수교육대상학생을 위한 성교육 매 학기 1회 이상 실행
- 특수교육대상학생 인권보호를 위한 담당교원 연수 지원

## 2-3.

## 장애인식개선교육

### □ 목적 및 역할

- 장애인식개선을 통한 편견 해소 및 학교현장의 통합교육 분위기 확산

### □ 추진내용

- 찾아가는 장애인식개선교육 운영

내용	세부내용	대상	시 기
장애인식 개선교육	구체적 프로그램 내용은 추후 안내	관내 유·초·중·고 특수교육대상학생 배치교	2023.06.

#### ※ 각급학교 장애인식개선교육 확대

1. 이수시간: 매년 1회 이상, 1시간 이상 실시
  - 2023년도 교육부터 대면을 통한 교육 최소 1회 이상 실시
2. 학부모 대상 장애인식개선교육 권고
  - 학교교육과정 설명회, 학교 공개의 날 행사 시 전문강사, 우수콘텐츠\*등을 활용
  - \* 전북 학부모지원센터 연계 장애인식개선교육 및 국립특수교육원의 장애공감 자료 활용

## 2-4. 진로·직업교육 지원

### □ 목적

- 특수교육대상학생의 자립 생활 및 직업 재활 역량 강화
- 직업체험을 통한 직업탐색 기회 제공 및 직업에 대한 긍정적 인식 강화
- 개인의 꿈과 끼를 발견 및 계발하여 사회참여 기회 확대

### □ 추진내용

주제	대상	일자	내용	장소
진로설계 지원 프로그램	관내 중·고등학교 특수교육대상학생	2023. 4~6월	진로탐색 체험 프로그램	정읍특수센터 꿈누리터
직무체험형 실습 프로그램	관내 고등학교 특수교육대상학생	2023. 4~6월	관내 산업체 연계 현장실습	관내 산업체
직업실기 역량 강화	관내 중·고등학교 특수교육대상학생	2023. 9~11월	자격증 취득 과정	정읍특수센터 꿈누리터

## 2-5. '어린이 작가' 프로젝트

### □ 목적

- 특수교육대상학생의 개별화된 특성을 고려한 맞춤형 체험을 통한 소질 개발
- 특수교육대상학생의 작품을 상용화해 학생의 성취감 고취 및 진로 개발

### □ 추진내용

구분	내용	대상	시 기
'어린이 작가' 프로젝트	<ul style="list-style-type: none"> <li>○ 특수교육대상학생 개별 특성과 강점을 고려하여 다양한 분야에서 자신의 작업물을 상품화</li> <li>○ 한 가지 영역의 지속적이고 깊이있는 연구 및 개발</li> <li>○ 이야기, 그림, 음악 등 예술 전반적 영역 및 상품 디자인 경험</li> </ul>	관내 특수 순회교육 대상자 및 특수교사 추천학생	2023.4~ 2024.1

## 추진과제 3. 맞춤형 특수교육 지원서비스 강화

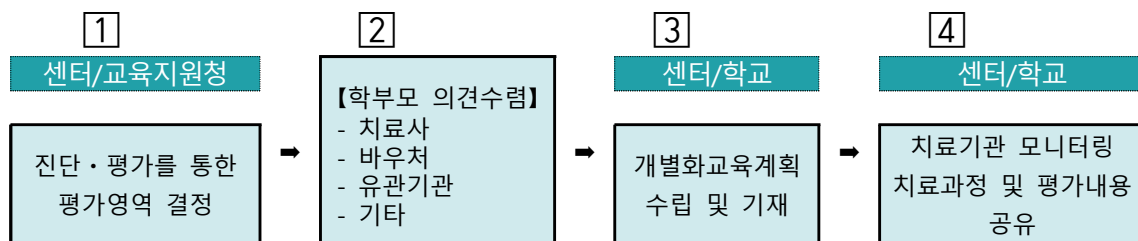
### 3-1. 치료지원

#### □ 목적

- 특수교육대상학생에 대한 특수교육 활동 및 통합교육 지원
- 특수교육대상학생의 생활 적응 능력 향상 및 2차 장애 예방

#### □ 추진내용

- 지원대상: 특수교육대상학생(취학유예자는 지원 불가)
- 치료지원 영역 및 내용
  - 물리, 작업, 언어, 청능훈련, 보행훈련, 기타 관련서비스(음악, 미술, 심리운동, 감각통합)
  - 의사의 처방과 확인이 이루어지지 않는 물리, 작업치료는 지원 불가
  - 보건복지부 '발달재활 서비스'와 동일 영역 중복 지원 불가
- 지원방법(다음 방법 중 한 가지 선택)
  - 유관기관을 활용한 치료지원(월 17만원 이내 실비 지원, 전자카드 지원)
  - 방과후학교 치료지원 관련 프로그램 활용
- 치료지원 제공 절차



\* 치료지원 영역(기 결정된 영역 중에서 선택), 기관, 시간 등은 학부모 의견수렴

지원명	지원내용	비고
치료지원	<ul style="list-style-type: none"> <li>- 치료지원 전자카드(월 최대 17만원 지원)</li> <li>* 보건복지부의 발달재활서비스와 동일한 치료영역 중복 지원 불가</li> <li>- 특수교육지원센터에서 제시한 교육지원영역 안에서 개별화교육지원팀이 치료지원의 내용과 방법 결정</li> </ul>	



### 3-2.

### 통학비 지원

#### □ 목적

- 특수교육대상학생의 교육기회 확대를 위한 통학편의 제공
- 통학편의 제공을 통한 특수교육대상자의 학습권 보장

#### □ 추진내용

##### ■ 지원 기간

- 매 학년도(학년도 시작, 3.1~ 학년도 말, 2월 말)

##### ■ 지원 대상

- 특수교육대상학생 중 학교통학버스 노선 외 원거리를 통학하는 학생
- 특수교육대상학생 중 중증장애로 자가용을 이용하여 통학하는 학생
- 위 지원 대상 학생 중 독립적 통학이 어려워 등·하교를 동행하는 보호자

##### ■ 제외 대상

- 도보 통학생 및 도보 통학이 가능한 거리에서 자기 차량을 이용하여 통학하는 경우
- 기숙사에 거주하는 특수교육대상학생  
(단, 월요일과 금요일 등 정규 입·퇴사일의 통학비에 한하여 지급, 통학비 기준에 따름)
- 통학버스 이용이 가능하나 학생 또는 보호자의 의지로 자가용 또는 기타 교통수단으로 통학하는 경우
- 사립유치원 특수교육대상 유아의무교육비 지원 대상자(의무교육비에 통학비 포함)
- 국가·지방자치단체 등 타 기관에서 통학 관련 지원을 받는 경우
- 취학유예자, 무료통학버스 이용자

지원명	지원내용	비고
통학비	<ul style="list-style-type: none"> <li>- 1일 지급 횟수: 학생 2회, 보호자 2회</li> <li>- 1일 지급 단가: 시내외 버스비 기준, 자가용 이용 시 1Km 당 200원 씩 지급</li> </ul>	자가용 이용 시 차량 기준 지급 (학생, 보호자 별도 지급 안됨)

### 3-3. 방과후학교 운영비 지원

#### □ 목적

- 특수교육대상학생의 특기 적성 계발 및 학부모 사교육비 절감

#### □ 추진내용

##### ■ 지원기준

- 소요 신청을 받아 상·하반기 2회 지원
- 특수학급 단위로 프로그램을 개설하여 운영할 경우, 1개 프로그램 당(4명 이상 기준, 유치원은 3명 이상) 월 60만원 지원  
(※ 방과후과정 시간제 기간제 교사 배치된 유치원은 지원 제외)
- 특수학급 단위로 3명 이하(유치원은 2명 이하)로 프로그램을 운영할 경우, 1인당 월 10만원 기준으로 지원
- 외부 관인 등록된 비영리기관에서 수강을 할 경우, 1인당 월 10만원 범위 내 실비 지원
- 통합학급 학생의 경우, 1인당 월 10만원 범위 내 실비 지원
- 방과후학교 프로그램 영역이 치료지원(교육청 치료지원, 보건복지부 재활바우처)영역과 동일한 경우 지원 불가
- 특수교육대상자로 선정된 학생이면서 현 소속기관이 교육기관이어야 지원 가능
- 방과후학교 지원, 방과후 자유수강권, 유아학비(누리과정) 방과후과정비\*와 중복 지원 불가

\* 유아학비 방과후과정비 7만원 지원받을 경우 월의 차액 3만원 내 실비 추가 지원 가능

지원명	지원내용		비고
방과후학교 운영비	개인	월 최대 100,000원 지원	
	학교(급)	월 600,000원 지원 * 학교(급)에서 자체 프로그램 개설시 지급	

### 3-4. 장애인 등 편의시설 설치 지원

#### □ 목적

- 각급학교의 장애인 편의시설 확충을 통해 장애학생의 이동권 보장 및 사회통합 교육기반 구축 필요
- 사회 전반의 복지수준 증진에 따라 장애학생의 학습권 보장 관심 고조
- 장애인 편의시설 항목별 예산지원으로 설치율과 향상도 제고 노력

#### □ 추진내용

- 사업개요
  - 사업명: "장애인 등 편의시설" 미설치학교 시설지원
  - 지원학교 선정 및 공사 지원: 학교의 신청을 통해 교육지원청에서 관내 공립 유·초·중·고·특수학교 및 사립중학교에 대한 전수조사(현장 실사, 사진제출 등) 실시 후 선정기준 및 지역실정을 고려하여 대상학교 선정, 설치 컨설팅

지원명	지원내용			비고
장애인 등 편의시설	승강기	무대경사로 (휠체어리프트)	기타 편의시설	

- 학교 자체 설치 의무사항: 장애인 전용 주차구역, 주출입구 높이 차이 제거, 화장실 소변기(핸드레일)

### 3-5. 보조공학기기 및 교재교구 대여 지원

#### □ 목적

- 특수교육 대상학생의 장애영역별 특성을 고려한 보조공학기기 지원 확대
- 특수학교 교수·학습 보조공학기기의 노후에 따른 기기 교체
- 교수·학습 보조공학기기 지원 확대를 통한 장애학생 교육의 질 향상

#### □ 추진내용

- 신청 대상: 관내 특수교육대상학생
- 신청 기간: 수시
- 보조공학기기 지원 절차

준비 단계	계획 단계	지원 단계	평가 단계
<ul style="list-style-type: none"> <li>• 유관기관 인프라구축</li> <li>• 보조공학기기 수요조사</li> </ul>	<ul style="list-style-type: none"> <li>• 수요조사 분석에 따른 교재교구 구입 및 확보</li> </ul>	<ul style="list-style-type: none"> <li>• 보조공학기기 대여</li> <li>• 사용점검 및 A/S 관리</li> </ul>	<ul style="list-style-type: none"> <li>• 수요자 만족도</li> <li>• 관리실태 점검</li> <li>• 결과분석 환류</li> </ul>

### 3-6. 가족지원프로그램

#### □ 목적

- 특수교육대상학생 가족 간 교류 기회 및 자녀에 대한 이해의 기회 제공
- 학부모 참여와 다양한 체험을 통한 긍정적 소통 지원

#### □ 추진내용

구분	대상	일시	장소	비고
가족 소풍	특수교육대상학생 및 가족	2023. 9.	추후 안내	

## □ 목적

- 맞춤형 동아리를 통한 학부모의 역량강화
- 부모 자신과 자녀의 관계 증진 및 새로운 부모역할 실천 방안 모색
- 다양한 체험을 통해 즐거움을 느끼고 심신을 치유하는 기회 마련

## □ 추진내용

구분	대상	일시	장소	비고
학부모 연수	특수교육대상학생 학부모	2023. 5. 2023. 9.	추후 안내	
학부모 동아리	특수교육대상학생 학부모	2023. 6~12월중	추후 안내	
맞춤형 상담	특수교육대상학생 및 보호자	연중	정읍특수교육지원센터	

순	프로그램명	대상	시기	장소	비고
1	특수교육대상학생 순회교육	일반학급에 배치된 특수교육대상학생	3~12월	각 학교	
2	통합교육지원단 컨설팅	특수학급 미설치교 및 통합학급	3~4월	각 학교 및 특수교육지원센터	
3	특수학급 자체점검 및 컨설팅	관내 유·초·중 특수학급	4~6월	각 학교	
4	장애학생인권지원단 협의회(상반기)	인권지원단 및 특수교사	4월	정읍교육지원청	
5	특수교육 역량강화 연수(상반기)	특수교사, 통합학급 교사, 특수교육 업무 담당 교원	4월	정읍교육지원청	
6	현장체험학습	특수교육대상학생	4~11월	추후 안내	
7	체육 프로그램	특수교육대상학생	4~6월	추후 안내	
8	진로직업프로그램	특수교육대상학생	4~11월	추후 안내	
9	학부모연수(상반기)	특수교육대상학생 학부모(보호자)	5월	정읍특수교육 지원센터	
10	학부모 동아리	특수교육대상학생 학부모(보호자)	6~12월	추후 안내	
11	장애인식개선교육	특수교육대상학생 배치교	6월	추후 안내	
12	방학 중 프로그램	초·중등 특수교육대상학생	7~8월 중	정읍특수교육 지원센터 및 정읍 일원	
13	가족지원프로그램(가족소풍)	특수교육대상학생 및 가족	9월	추후 안내	
14	학부모 연수(하반기)	특수교육대상학생 학부모(보호자)	9월	정읍특수교육 지원센터	
15	특수교육 역량 강화 연수(하반기)	특수교사, 특수교육 업무 담당 교원	10월	정읍특수교육 지원센터	
16	문화예술프로그램	특수교육대상학생	9~10월	추후 안내	
17	장애학생인권지원단 협의회(하반기)	인권지원단 및 특수교사	11월	정읍교육지원청	
18	입학 적응 지원 프로그램	초등학교 1학년 입학 예정 특수교육대상학생	2024. 2월	추후 안내	

※ 일정 및 추진 내용은 교육지원청 상황에 따라 변경될 수 있음.

**붙임2**
**정읍특수교육지원센터 진단평가 도구 보유현황**

영역	순	검사도구 명	개
지능검사	1	한국 웨슬러 아동지능검사 5판(K-WISC-V)	3
	2	한국 웨슬러 유아지능검사 4판(K-WPPSI-IV)	3
	3	한국 웨슬러 성인지능검사 4판(K-WAIS-IV)	1
	4	한국판 카우프만 아동지능검사(K-ABC-II)	1
	5	한국형 개인지능검사(KNISE-KIT)	3
	6	한국 카우프만 간편지능 검사 2판(KBIT2)	1
적응행동 검사	7	적응행동검사(NISE-K-ABS)	1
	8	지역사회적응검사(CISA-2)	1
발달검사	9	아동발달검사(부모용) (K-CDI)	1
	10	아동발달검사(교사용) (K-CDI)	1
	11	영아/영유아 발달선별검사(KCDR-R)	2
학습검사	12	기초학습능력검사(KNISE-B·ACT)	2
	13	기초학습기능 수행평가체제:읽기검사(BASA:R)	2
	14	기초학습기능 수행평가체제:쓰기검사(BASA:WE)	2
	15	기초학습기능 수행평가체제:수학검사(BASA:M)	2
	16	기초학습기능 수행평가체제:초기문해(BASA:EL)	1
	17	기초학습기능 수행평가체제:초기수학(BASA:EN)	1
	18	기초학습기능 수행평가체제:수학문장제(BASA-MP)	1
언어검사	19	수용·표현 어휘력 검사(REVT)	3
	20	취학 전 아동의 수용언어 및 표현언어 발달척도(PRES)	3
	21	구문의미 이해력검사(KOSECT)	1
	22	영유아 언어발달검사(SELSI)	1
	23	파라다이스-유창성검사Ⅱ(P-FA-II)	1

자폐검사	24	한국판 아동기 자폐평정척도2(K-CARS 2)	1
	25	DSM-5장애에 대한 구조화된 임상적 면담(SCID-5 CV/PD)	1
조음/음운 검사	26	조음기관 구조·기능 선별검사(SMST)	1
	27	조음·음운장애 수준별 치료프로그램	1
	28	우리말 조음음운검사(U-TAP)	1
정서행동	29	아동, 청소년 행동평가척도(K-CBCL)	1
	30	유아용 행동평가척도(K-CBCL 유아용)	-
	31	한국 주의력결핍·과잉행동장애 진단검사(K-ADHDDS)	1
기타	32	아동 색 선로 검사(CCTT)	1
	33	시각장애 교육적요구 평가 검사도구	1
	34	시지각 발달 검사(K-DTVP-2)	1
	35	한국 청소년 성격검사(KAPI-S)	-
	36	한국형에니어그램 성격유형검사(KEPTI)	-
	37	한국형에니어그램 진로 및 학습유형검사(KEPTI-CLS)	-
	38	아동·청소년용 한국판 아이젠크 성격검사(K-EPS)	-
	39	아동·청소년용 한국판 아이젠크 성격검사(K-EPQ)	-
	40	성격평가질문지(PAI),답안지	-
	41	종합아동성격검사(TPI-C)-초등용	-
	42	종합청소년성격검사(TPI-A)-중고등용	-
	43	휴먼에니어그램 성격유형검사(KHEI Ad형)	-
	44	진로탐색검사(초등고학년,중학생,고등학생)	-



**붙임3****정읍특수교육지원센터 보조공학기기 보유현황**

순	기기명	수량	비고
1	마이토키의사소통기기(Tap)	4	
2	아이패드 프로 5세대	4	
3	아이패드 프로 3세대	1	
4	Lg 노트북	6	
5	갤럭시 태블릿	9	
6	마이크로소프트 태블릿	1	
7	Lg pro 태블릿	2	
8	speech mirror	1	
9	드로잉 태블릿	1	
10	하향 이송전용 계단이송의자 휠체어	1	
11	높이조절 책상	1	
12	컴소닉 cm에코 볼륨 구즈넥 스탠드 마이크	15	
13	엠피코QHD wide angle 웹캠	14	
14	플레이 탱고	5	
15	닌텐도 스위치	5	
16	그림그리기 보조도구	1	
17	이동식 좌변기	1	
18	탭틸로	4	
19	한소네6	1	
20	ai 로봇 아티보 t-200	1	
21	스마트 코딩블록	2	