

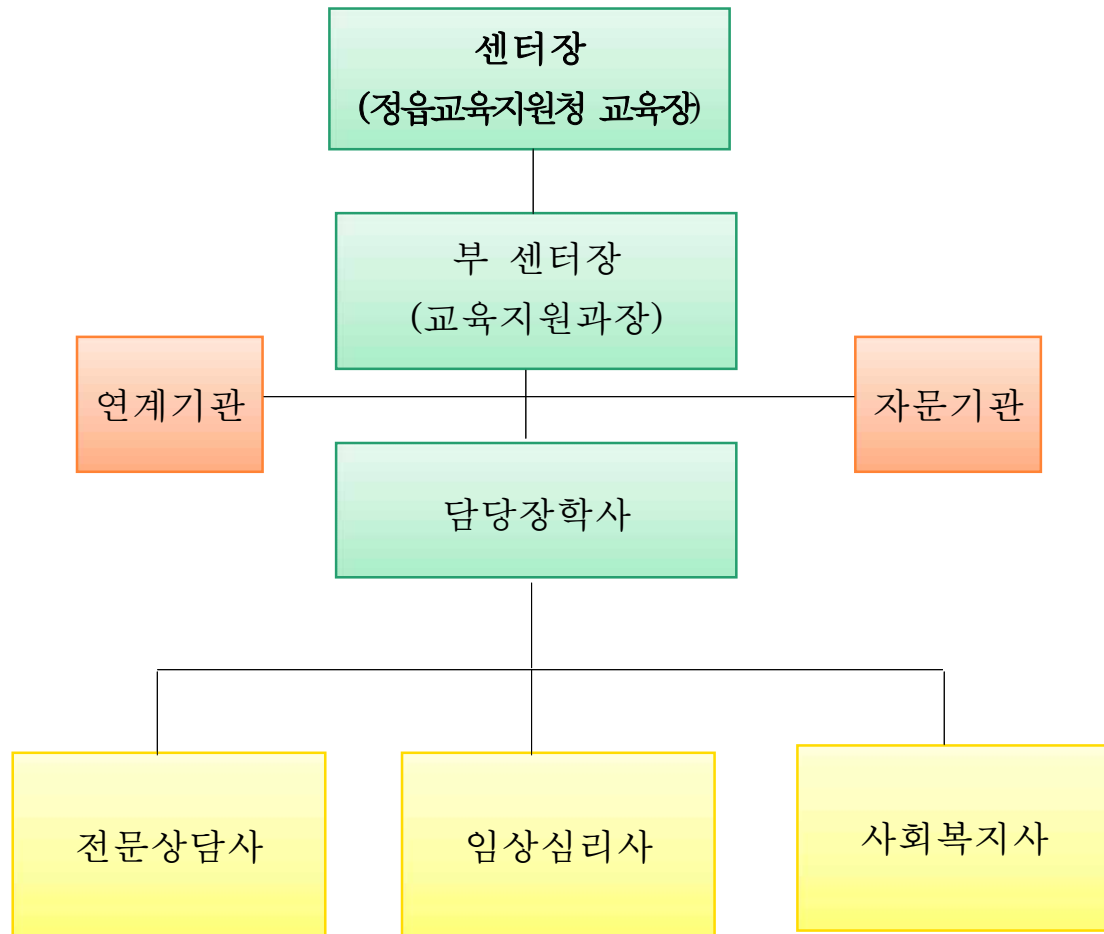
2025년도 위(Wee) 센터 운영 계획



2025. 1.

I 위(Wee)센터 현황

□ 조직



○ 인력구성

구분	전문상담사	임상심리사	사회복지사	계
인원(명)	3	1	1	5

Ⅱ 위(Wee)센터 운영 개요

□ 운영 배경 및 목적

- 정서적 불안 및 우울, 학교 폭력, 학교부적응, 일탈행동 등 위기학생에 대한 학교와 지역사회의 협조체제 구축으로 예방적 생활지도의 강화
- 학교폭력을 예방하여 안전하고 가고 싶은 학교, 행복한 교육공동체 구축을 지원
- 학교폭력 가해학생의 특별 교육 피해학생의 치유 재활을 위한 전문적인 개입과 지원으로 학생의 학교생활 적응과 심리치료 지원
- 고위험·위기학생 평가-상담-치료를 통합하는 one-stop서비스 지원
- 부적응 학생, 사회적 배려 대상자를 위한 복합적인 지원과 서비스 체제 확립으로 학생의 건전한 성장과 발달을 지원

□ 운영 근거

- 위(Wee) 프로젝트 사업 관리·운영에 관한 규정(교육부 훈령 제329호)
- 초·중등교육법 시행령 제54조

□ 위(Wee)프로젝트란

- Wee는 “Wee(우리들)+education”, “Wee(우리들)+emotion(감성)”의 이니셜
- 운영체제

1차 안전망 위(Wee)클래스



단위학교에 설치

학교에서 운영하는 위(Wee)클래스는 고민을 이야기할 수 있는 감성 소통 공간입니다. 학교생활에 어려움을 겪는 학생들이 즐겁게 학교생활을 할 수 있도록 언제나 열려있는 학생들의 쉼터입니다.



2차 안전망 위(Wee)센터



지역교육청 및 사·도교육청에 설치

위(Wee)센터는 전문상담사, 임상심리사, 사회복지사 등 다양한 전문가들이 함께 하는 멀티상담센터입니다.

위(Wee)센터는 학생들이 경험하는 어려움을 지역사회의 인적, 물적 인프라를 활용하여 진단-상담-치료를 서비스하는 원스톱 상담센터입니다.

1) 발굴 시스템: 학교-교실

- 담임교사는 지각이나 결석 등 출결사항을 통해 학생을 감지한다.
- 담임교사나 교과교사는 수업태도나 성적의 변화를 통해 학생을 감지한다.
- 급식하는 모습(혼자 먹거나 식사를 하지 않거나 등), 체육시간이나 이동시간의 참여사항을 보고 학생의 학교생활을 평가, 이해한다.
- 또래상담자나 교우를 통해 학생들이 교실에서의 생활을 탐색, 이해한다.

담임교사는 발굴된 학생을 Wee클래스의 전문상담교사나 담당교사에게 의뢰한다.

2) 1차 개입 시스템: 학교-위(Wee)클래스

- 위(Wee)클래스 교사는 학생을 면담, 심리검사, 행동관찰 등을 통해 이해한다.
- 필요에 따라 학부모를 학교로 초대해 면담하고 협조를 구한다.
- 평가에 따른 적절한 상담을 실시한다.
- 균형적인 학생발달 및 적응 평가를 실시하여 상담 수요를 확인한다.
- 필요한 경우 일부 교실이나 학년별 혹은 학교 전체를 대상으로 특별 교육을 실시한다.
- 위(Wee)클래스에서 해결할 수 없는 문제는 지역교육청의 위(Wee)센터에 의뢰한다.

위(Wee)클래스의 담당교사(전문상담교사)는 위(Wee)센터에 의뢰서와 함께 의뢰한다.

3) 2차 개입 시스템: 교육지원청 위(Wee)센터

- 위(Wee)센터는 학교로부터 의뢰서와 함께 내담자를 면담한다.
- 내담자를 다양한 수준(신체적, 심리적, 환경적, 학업적, 사회지지적)에서 평가한다.
- 센터 내에서 평가 결과를 공유하고 적절한 개입을 논의, 계획한다.
- 내담자와 부모, 학교에 평가 및 개입 계획을 알리고 동의를 구한다.
- 상담 및 다양한 개입을 실시한다.
- 일정한 간격으로 학교와 부모에게 상담 진행을 알리고 필요한 협조를 한다.
- 중간 및 종결 평가를 실시하고 내담자를 비롯해서 학교, 부모에게 알린다.
- 모든 상담과정은 서식에 맞추어 기록한다.

※ 개입 흐름도

서비스 과정

- | | |
|--|--|
| <ul style="list-style-type: none"> ➔ 학교에서 위(Wee)센터로 의뢰 ➔ 위(Wee)센터 내방상담 ➔ 상담종료 후 종결 보고 | <ul style="list-style-type: none"> ➔ 사례회의 ➔ 필요시 지역 전문기관 연계 ➔ 추수관리 |
|--|--|

□ 위(Wee)센터의 역할

- 상담 및 치료개입: 의뢰받은 사례에 대한 평가, 상담, 지원, 치료를 전문가들이 협력하여 문제를 해결
- 평가: 성공적인 개입을 위해 다양한 심리평가 도구를 사용하여 임상심 리사가 문제를 평가 진단
- 자문: 학생지도, 상담, 갈등 중재 등 청소년 지도에 대한 전반적 자문
- 교육: 학생, 학부모, 교사 등을 대상으로 센터의 역할과 운영을 소개하고, 다양한 전문 지식이나 기술을 교육
- 의뢰: 효과적인 문제 해결을 위해 지역사회인력, 인프라 등을 활용할 수 있도록 의뢰
- 연계: 통합적이고 즉시적인 내담자 맞춤형 서비스 지원을 위해 사회복지사에 의한 지역사회 내 협력 기관과의 연계 활동
- 홍보: 센터의 활동을 홍보하여 단위 학교 및 학생, 학부모의 접근성을 높임



Ⅲ 위(Wee)센터 운영 체계

□ 운영 목표

- 마음건강 강화를 위한 학생중심 상담활동 지원

□ 운영 방향

- 다양한 상담 서비스 제공과 전문상담 활동으로 일선 교사 업무 경감과 학습지도 활동 지원과 학교폭력 예방 활동 지원
- 학교와 위(Wee)센터의 연결로 다양한 상담 서비스 기회의 제공과 원스톱 지원 서비스 체제 구축
- 지역사회 상담자원 발굴과 네트워크 구축으로 효과적인 학생 생활지원
- 교사·학부모 대상 연수 지원 및 자료 제공
- 상담 요청이 있을 때 위(Wee)센터와 연결하여 회기 상담을 계속 추진하며, 내방 또는 출장 상담을 추진

□ 운영 내용

- 학생상담활동
 - 내방상담, 학교상담, 심리검사
 - 집단상담 프로그램, 가족상담 힐링 프로그램, 마음건강 심리검사 프로그램
 - 학생정서행동특성검사 관심군 사후관리 상담
- 위기지원 특별 프로그램 운영
 - 자해·자살학생 심리치료 지원, 위기학생 심리상담 전문기관 연계 지원
 - 학교폭력 가·피해학생 및 보호자 특별교육
 - 학업중단 숙려대상 학생 상담
- 전문성 향상을 위한 연수 프로그램
 - 사례 수퍼비전 및 전문인력 연수, 상담업무 담당교사 연수
- 지역사회와 함께하는 위기학생 지원
 - 심리상담 전문기관과 병·의원 연계 지원, 지역사회 유관기관 사례회의

구분	사업명	세부 내용
상담활동 지원	내방상담	<ul style="list-style-type: none"> ◦목적: 전문 심리평가와 상담을 통해 학생들의 자기 발견과 성장, 삶의 의미와 방향 제시 ◦대상: 학생, 학부모(보호자), 교사 ◦일정: 연중 ◦내용: 내담자의 문제이해, 자녀이해, 정신건강 상담, 대인관계
	학교상담	<ul style="list-style-type: none"> ◦목적: 위기 청소년에 대한 조기 개입, 상담 프로그램으로 학생들의 자신과 타인에 대한 이해 도움 ◦대상: 학생, 학부모(보호자), 교사 ◦일정: 3~12월 ◦내용: 개인상담
	집단상담	<ul style="list-style-type: none"> ◦목적: 집단프로그램을 통한 안전하고 행복한 학교생활 지원 ◦대상: 집단상담 요청학교 ◦일정: 3~11월 ◦내용: 대인관계, 자기성장, 멘탈피트니스
	심리검사	<ul style="list-style-type: none"> ◦목적: 성격, 지능, 적성 같은 다양한 심리적 특성들에 대한 평가 ◦대상: 학생 및 학부모(보호자) ◦일정: 연중 ◦내용: 종합심리평가, 인지검사, 성격검사, 진로탐색검사, 우울검사 등
	가족관계 향상 프로그램	<ul style="list-style-type: none"> ◦목적: 가족의 역동성 및 추수 상담의 효과적인 방향 설정 ◦대상: 상담 진행 중인 가족 ◦일정: 3~11월 ◦내용: 부모-자녀의 관계 향상으로 자녀와의 소통 경험 증진
	학생정서행동 특성검사 관심군 사후관리 상담	<ul style="list-style-type: none"> ◦목적: 학생들의 건강한 정서·행동 성장 지원을 위한 기반 조성 ◦대상: 초 1·4학년, 중·고 1학년 ◦일정: 5~10월 ◦내용: 상담 및 미동의학생 집단상담 프로그램 운영
위기지원 서비스	자해·자살 심리치료 지원	<ul style="list-style-type: none"> ◦목적: 위기 학생들의 즉각적인 심리치료 개입 ◦대상: 자해·자살 시도 학생 ◦일정: 연중 ◦내용: 병원치료 및 전문심리상담 연계 지원
	학교폭력 특별교육	<ul style="list-style-type: none"> ◦목적: 학교폭력에 대한 전반적인 이해와 재발 방지 및 교육 ◦대상: 학교폭력 가해·피해 학생 및 보호자 ◦일정: 매월 셋째주 월요일 ◦내용: 학교폭력예방교육, 부모의 양육 태도 점검과 자녀 이해
	학업중단 숙려대상 상담	<ul style="list-style-type: none"> ◦목적: 학업중단 위기 학생의 조기발굴 및 적극적인 개입으로 학업중단 예방 ◦대상: 학업중단 숙려 대상 ◦일정: 연중 ◦내용: 학업중단 사례 방지 및 심리정서 지원
	위기관리지원 협의회	<ul style="list-style-type: none"> ◦목적: 학생상담활동을 위한 위기관리 지원 협의 ◦대상: 위기관리위원 ◦일정: 연중 2회 ◦내용: 위기관리지원에 대한 협의
	사례회의	<ul style="list-style-type: none"> ◦목적: 동료 슈퍼비전을 통한 즉각적인 피드백으로 상담역량 강화 ◦대상: 전문상담사, 임상심리사, 사회복지사 ◦일정: 매주 월요일 ◦내용: 동료 슈퍼비전과 연계 방법 지원 및 상담자 간의 다양한 사례공유

역량강화 지원	교사연수	<ul style="list-style-type: none"> ◦목적: 전문상담 역량강화로 효율적인 위기 개입과 아동·청소년 상담 기술 함양 ◦대상: 전문상담교사 및 상담업무담당교사 등 ◦일정: 4월 ◦내용: 위기학생을 대하는 상담자의 자세와 상담기술 강화
	수퍼비전	<ul style="list-style-type: none"> ◦목적: 위(Wee)센터 전문상담인력의 전문성 향상과 효과적인 상담서비스 제공을 위한 자문 ◦대상: 전문상담인력, 관내전문상담교사, 정서행동 사후관리 담당자 ◦일정: 연중 ◦내용: 상담역량강화를 위한 전문가 수퍼비전 실시
연계지원	병원치료 연계	<ul style="list-style-type: none"> ◦목적: 지역사회의 유관기관과 유기적 네트워킹으로 지역사회의 인적·물적 인프라 활용 지원 ◦대상: 병원치료가 필요한 관내 아동·청소년 ◦일정: 연중 ◦내용: 청소년 소아정신과 병원연계를 통한 약물 및 입원치료 지원
	심리상담 연계	<ul style="list-style-type: none"> ◦목적: 지역사회의 유관기관과 유기적 네트워킹으로 지역사회의 인적·물적 인프라 활용 지원 ◦대상: 심리상담기관의 연계가 필요한 관내 아동·청소년 ◦일정: 연중 ◦내용: 개인상담, 가족상담, 집단상담
	유관기관 사례회의	<ul style="list-style-type: none"> ◦목적: 지역사회의 유관기관과 유기적 네트워킹으로 지역사회의 인적·물적 인프라 활용 지원 ◦대상: 관내 아동·청소년 상담 및 정신건강관련 기관 ◦일정: 연중 ◦내용: 관내 아동·청소년의 전문적인 상담서비스 제공과 예방을 통해 일탈 행동을 사전에 예방하고, 유기적인 연계활동을 위한 지원을 협의하며, 사례를 통한 적극적인 지원으로 서비스의 효율성 증대