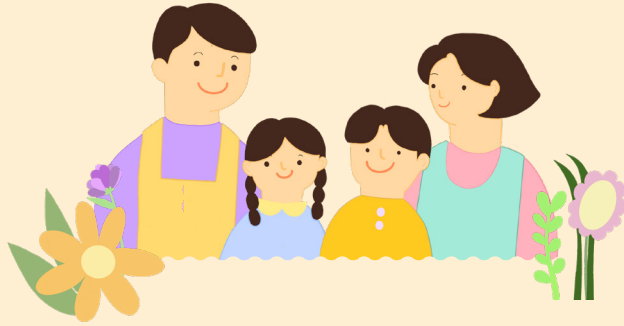




문의처 1661-5666

「어린이안전법」 및 동법 시행령에 따른 어린이이용시설



어린이가 오래 머무는 시설

1. 어린이집 2. 유치원
3. 초등학교 4. 특수학교 5. 학원
6. 외국교육기관(유치원·초등학교에 상응하는 기관)
7. 장애인 거주시설
8. 국제학교(유치원·초등학교 과정을 운영하는 경우)
9. 외국인학교(유치원·초등학교 과정을 운영하는 경우)
10. 대안학교(초등학교 과정을 운영하는 경우)



어린이가 빈번하게 왕래하는 시설

1. 아동복지시설
2. 공공도서관
(건물면적 264㎡ 이상, 병원·병영·교도소 도서관 제외)
3. 사회복지관
4. 유아교육진흥원 등
5. 장애인 지역사회재활시설



기타 시설

1. 대규모점포(매장면적 1만㎡ 이상)
2. 유원시설(연면적 1만㎡ 이상)
3. 전문체육시설(관람석 5천석 이상 등)
4. 공연장(객석 1천석 이상)
5. 박물관(연면적 1만㎡ 이상)
6. 미술관(연면적 1만㎡ 이상)
7. 과학관(연면적 1만㎡ 이상)



리플렛바로가기



신청페이지바로가기



2024 어린이이용시설 종사자

안전교육

응급처치, 심폐소생술 중심



어린이이용시설 종사자 안전교육이란?

「어린이안전관리에 관한 법률」*(약칭: 「어린이안전법」)에 따르면, 어린이집·학원 등 13세 미만의 어린이가 이용하는 시설의 관리주체는 종사자에게 응급처치 실습 등을 포함한 어린이 안전교육을 매년 4시간 이상 실시 하여야 한다.

*법 제16~17조, 동법 시행령 제9조

어린이이용시설 종사자 안전교육

무료교육대상

어린이이용시설 종사자(연간 10만명)

* 학원종사자, 정원 수 20인 이하 소규모 시설(어린이집 등)종사자, 교육인프라가 부족한 읍·면지역 소재 시설 종사자 우선지원

교육시기

2024. 1.~12.

* 교육신청자가 많을 경우 조기 마감될 수 있음

교육안내 및 신청

한국보육진흥원·중앙육아종합지원센터 e-러닝
(<https://lms.educare.or.kr>)

교육 내용 및 방법

총 4시간(이론 2시간+실습 2시간)

이론 2시간 (온라인 수강)

- 응급상황 행동요령
- 주요 내·외과적 응급처치 이론



* 외국인종사자 대상 영어버전 탑재

실습 2시간 (지역별 집합교육 참석)

- 소아 심폐소생술을 포함한 응급처치 실습교육



안전교육 신청방법

홈페이지 접속

한국보육진흥원·중앙육아종합지원센터 e-러닝
<https://lms.educare.or.kr>
접속 후 회원가입 및 로그인

수강 신청

이론교육 [보육교직원용 온라인교육] →
[과정명으로 검색] → '어린이이용시설' 검색
→ '수강신청' 클릭
실습교육 [보육교직원용 집합교육] →
[과정명으로 검색] → 해당 '지역명' 검색
→ '수강신청' 클릭

이론교육 수강(온라인)

상단의 [나의 강의실] → [수강중인 과정] → 온라인 교육
→ '수강하기' 클릭

실습교육 안내

문자를 통해 신청한 실습교육 일정 안내
* 실습교육 참여 시 신분증 필수

실습교육 수강(집합교육)

신청한 교육의 일시 및 장소에 방문하여
실습(집합)교육 참석

교육만족도 설문

문자를 통해 교육 사후 만족도 설문 참여(필수)

수료증 출력

한국보육진흥원·중앙육아종합지원센터
e-러닝 홈페이지 로그인
[나의 강의실] → [수강완료 과정] → [집합교육]

* 모든과정(이론+실습, 사후 설문) 참여 후
3일 이후에 수료증 출력 가능

Q&A

교육 대상은 누구인가요?

- 법정교육대상은 어린이이용시설 종사자 중 어린이와 대면하여 교육·보육·상담·체험활동 등에 관한 업무를 하는 종사자 및 어린이안전관리 담당자입니다.
- 무료교육대상은 학원종사자, 정원 수 20인 이하 소규모 시설(어린이집 등) 종사자, 교육 인프라가 부족한 지방 소도시(읍·면지역)소재 시설 종사자 우선지원으로, 연간 10만명입니다.

교육일정 확인 및 신청은 어디서 하나요?

- '한국보육진흥원·중앙육아종합지원센터 e-러닝' 에서 확인 및 신청 가능합니다.

교육은 어떻게 구성되어 있나요?

- 교육은 총 4시간으로 구성되어 있으며, 이론(온라인 비대면, 2시간)과 실습(집합 대면, 2시간)으로 이루어져 있습니다.

수료증은 어떻게 받을 수 있나요?

- 모든 과정(이론+실습, 사후 설문) 참여 후 한국보육진흥원·중앙육아종합지원센터 e-러닝에서 출력가능합니다.
(나의 강의실 → 수강완료 과정 → 집합교육)

이론교육만 수강할 경우, 수료증 출력 가능한가요?

- 본 기관은 어린이이용시설 종사자의 교육비 부담완화 및 제도 정착을 위해 이론·실습과정의 분리 없이 모두 이수한 경우에만 수료증을 발급하고 있습니다.

* 이론과정 또는 실습과정 별도 수료증 출력 불가