

2019

장수 위(Wee)센터

운영 계획

목 차

▶ 2019 장수 위(Wee)센터 운영계획

1. 근거 및 추진 배경	1
2. 특성분석	2
3. 장수 위(Wee)센터 연혁	4
4. 장수 위(Wee)센터 지원 대상	4
5. 장수 위(Wee)센터 조직도	5
6. 장수 위(Wee)센터 업무분장	6
7. 연간 활동계획	7
8. 상담 활동	8
9. 학교 상담지원 프로그램	12
10. 평화로운 교실 만들기	14
11. 달맞이 상담실 운영(상담주간)	15
12. 부모 교육	16
13. 연수	17
14. 대인관계 향상 프로그램	19
15. 비우고 팡! 채우고 팡! (여름방학 프로그램)	20
16. 학생 정서·행동 특성검사 추후 사후관리	21
17. 학업중단 숙려제 프로그램	22
18. 학교폭력 프로그램	23
19. 부모-자녀 프로그램	25
20. 심층 심리검사 지원	26
21. 전문인력 슈퍼비전	27
22. 전문기관 심리지원 프로그램	28
23. 유관기관 연계 지침	29
23. 홍보(위(Wee) 소식지)	30

▶ 부록 (자문 위원 및 연계 기관과 상담신청 서식)

자문위원 및 연계기관	32
상담의뢰서(교사, 학부모)	37
집단상담신청서	38
특별교육의뢰신청서	39



2019 장수 위(Wee)센터 운영 계획



‘우리가 희망이다’

장수교육지원청
교육지표

바른 인성과 창의성을 갖춘 미래 인재 육성

위[Wee]센터
교육비전

탐색하고 사랑하며 발견하자

추진방향

나와 너를 찾아 함께 하는 공동체
사랑으로 함께하는 행복한 공동체
잠재력을 발견하는 희망가득 공동체

1. 근거 및 추진 배경



- 「학교안전관리통합시스템 구축」 대통령 공약사업 선정 : 2008. 3.
- 「안전한 교육환경 조성 방안 계획 수립」 발표 : 2008. 6.
- 「위(Wee)프로젝트」 계획 수립 및 추진 : 2009. 7.
- 「지역교육지원청 기능개편방안」 위(Wee)센터 설치 계획 발표 : 2010. 4. 26.
- 교육과학기술부 훈령 제274호 : 2012. 12. 20.

1-1. 목적

- 학교 ⇨ 교육지원청 ⇨ 지역사회의 긴밀한 협력으로 위기 학생 예방 및 종합적인 지원체제를 갖춘 학교 안전망 구축
- 학생들의 적응력 향상을 위한 다양하고 전문적인 상담서비스 제공

1-2. 방침

- 상담 관련 기관 간의 네트워크 구축을 통한 유기적인 상담 활동
- 학교 ⇨ 교육지원청 ⇨ 지역사회의 긴밀한 협력으로 수요자 중심의 맞춤형 서비스 제공
- 위기 학생에 대한 「진단-상담-치유」 One stop 서비스 제공과 지속적인 관리·지원
- 다양한 상담·교육프로그램을 개발하여 적용

2. 특성분석



2-1. 지역 특성분석

학생

- 조손 가정, 한부모 가정, 다문화 가정이 많은 농촌지역으로 부모의 보살핌이 필요함
- 일부 무기력하고 학습동기가 낮은 학생들이 있음

가정

- 농업에 종사하는 가정이 많아 바쁜 농사일로 인해 자녀 양육에 전념하기가 어려움

학교

- 60명 이하의 소규모 학교가 많은 비중을 차지함
- 중등학교의 경우 학생들의 통학 거리가 멀어 학업에 집중하기 힘들고 학습 의욕이 떨어져 결석으로 이어지는 경향이 있음
- 학교에 상주하는 전문상담사가 배치되어 있지 않음

지역사회

- 대중교통이 불편하여 이동에 제한적임
- 문화시설이 없어 청소년들의 놀이 공간이 부족함
- 지역사회가 좁아 집중 사례 관리에 유리하나 지역 내 상담 및 사회복지 기관이 부족해 도움이 필요한 학생들에게 적절한 자원을 제공하기에 어려움이 있음



2-2. 센터 특성분석

<p style="text-align: right;">강점 (Strength)</p> <ul style="list-style-type: none"> ○ 위(Wee)센터 인력의 적극적, 긍정적 마인드 ○ 관리자들의 적극적인 지원 ○ 학교-위(Wee)센터-지역사회의 긴밀한 협조 ○ 위(Wee)센터 적극적인 홍보 활동 <ul style="list-style-type: none"> ❖ 매주 1회 이상 사례회의 실시 ❖ 전문 인력 자체연수 및 슈퍼비전 실시 ❖ 센터의 행정업무 경감으로 상담 및 센터 사업에 주력 가능 ❖ 지역 내 복지, 상담 기관과 연계 사례 진행 ❖ 위(Wee)센터 소식지 발행 	<p style="text-align: right;">약점 (Weakness)</p> <ul style="list-style-type: none"> ○ 지역 특성상 교통의 불편으로 위센터 접근성이 떨어짐 ○ 위센터 및 위클래스 전문상담 인력 부족 ○ 지역 내 전문 심리 상담 센터, 신경 정신과 등 연계기관 및 청소년 문화 시설 부족 <ul style="list-style-type: none"> ❖ 찾아가는 순회상담 및 출장 상담 ❖ 일반 교사의 상담역량 강화를 위한 교사 연수 ❖ 학교지원 상담프로그램 및 “통하는 친구” (대인 관계향상 프로그램) ❖ 문화 및 놀이 활동 지원: 버리고 팡, 채우고 팡 ❖ 방문 심리치료 기관 및 동행서비스 연계 확장
<p style="text-align: right;">기회 (Opportunity)</p> <ul style="list-style-type: none"> ○ 위(Wee)센터에 대한 긍정적 인식확대 ○ 학교와 긴밀한 협력 관계 구성 ○ 위기 학생 적극적인 전문기관연계 활동 ○ 학교의 위(Wee)센터 상담 요청 증가 <ul style="list-style-type: none"> ❖ 홍보 활동 지속 ❖ 적극적인 위기 개입 ❖ 학교 순회를 통해 개인, 집단상담 지원 ❖ 심층 심리검사 지원 ❖ 전문기관 심리치료 연계 및 동행서비스 	<p style="text-align: right;">위협 (Threat)</p> <ul style="list-style-type: none"> ○ 지역별, 경제·문화적 격차 ○ 맞벌이, 해체 가정의 증가로 한부모 및 조손 가정의 양육환경 열악 ○ 위기 사례 증가 <ul style="list-style-type: none"> ❖ 달맞이 상담실 (야간 상담실) 운영 ❖ 학업중단 숙려제 프로그램 ❖ 부모-자녀 체험프로그램 ❖ 비우고 팡! 채우고 팡!(여름방학 프로그램) ❖ 부모교육 ❖ 위기 지원을 위한 전문 상담 인력 연수

3. 장수 위(Wee)센터 연혁



구 분	비 고
개소일	2015. 02. 04.
위치	장수교육지원청 영재교육원 1층
대상	장수군 소재 학생, 학부모, 교사
대표전화	063)350-5226
팩스	063)352-5248
주소	전북 장수군 장수읍 호비로 50
홈페이지	장수교육지원청(http://www.jbjse.kr)/위(Wee)센터

4. 장수 위(Wee)센터 지원 대상



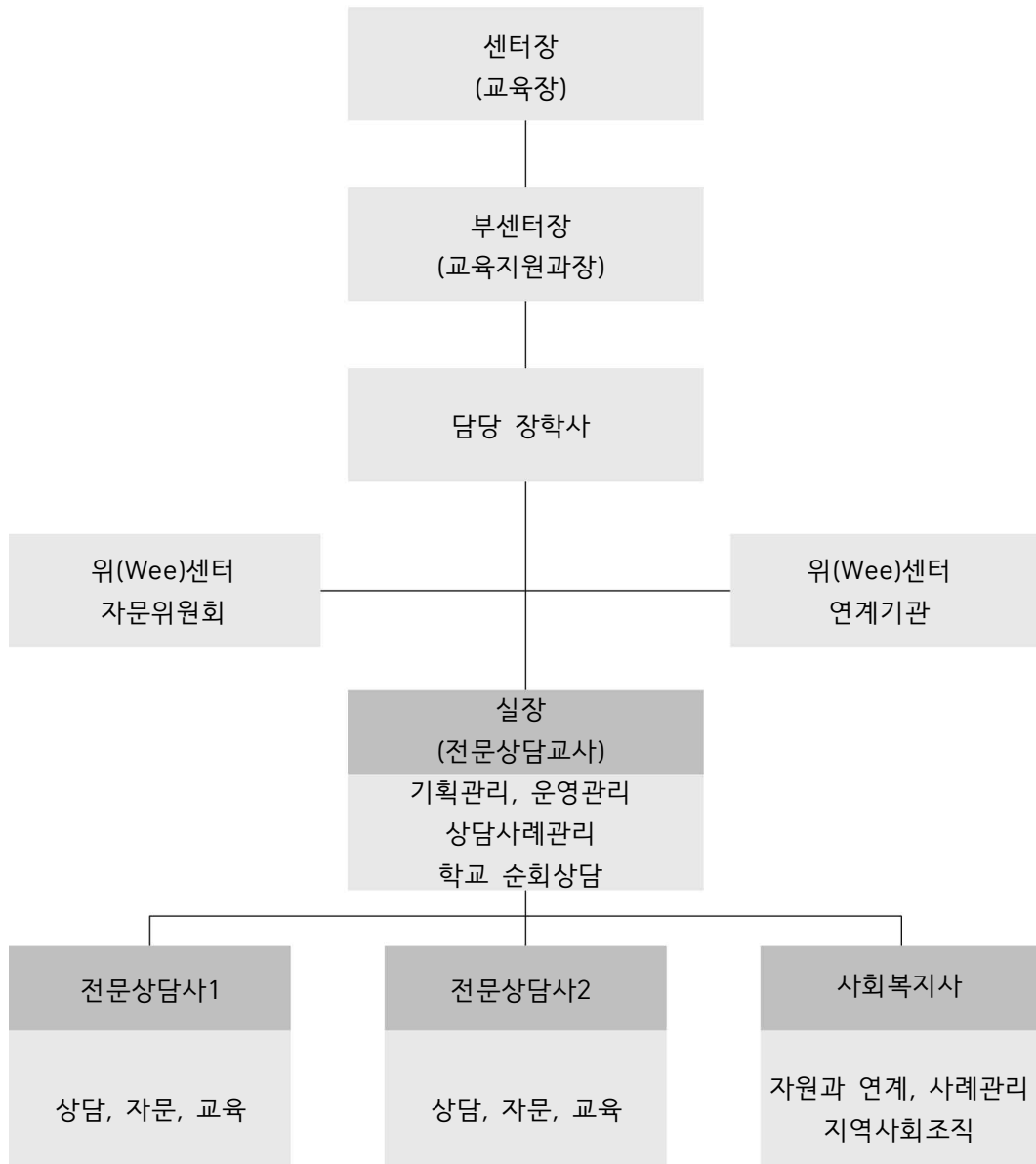
■ 학교 현황

(2018.1.1기준)

구 분	학교수(분교)	학급수(특수)	학생수	교원수	비 고
초등학교	9(1)	77(7)	985	117	
중 학 교	7	32(3)	441	84	
고등학교	5	37(2)	640	91	
계	21(1)	161(13)	2,268	311	



5. 장수 위(Wee)센터 조직도



6. 장수 위(Wee)센터 업무 분장



직위(직급)	성명	분장사무
센터장 (교육장)	정동일	<ul style="list-style-type: none"> 센터 업무 총괄
부센터장 (교육지원과장)	이영숙	<ul style="list-style-type: none"> 센터 업무 기획
센터운영 (담당 장학사)	김양선	<ul style="list-style-type: none"> 센터운영 담당 센터 인사 및 복무 관리
실장 (전문상담교사)	김성은	<ul style="list-style-type: none"> 학교 순회 개인상담 및 집단상담, 학부모 상담, 교원자문 위(Wee)센터 운영계획서 작성 및 운영 총괄 위(Wee)센터 자체 평가 총괄 보고 위(Wee)센터 운영 결과보고서 작성 행정감사, 기관장 회의 및 기타 요구자료 작성 주간(월·연간)업무보고 작성 찾아가는 상담 - 평화로운 교실 만들기 프로젝트 기획 및 운영 위(Wee)센터 사례 배분 및 사례회의 주재, 관리
전문상담사	김희영	<ul style="list-style-type: none"> 학교 순회 개인상담 및 집단상담, 출장상담 내방 상담, 학부모 상담, 교원자문 학교폭력 대상 학생 특별교육 상담실적, 상담 관련 문서 및 기록물 관리, 사례회의록 작성 초등 학교지원 집단상담 프로그램 기획(2학기) 및 운영 학생 정서 행동 특성검사 관심군 대상 학생상담 학업중단속려제 대상 학생상담 부모교육 프로그램 계획 및 운영 대인 관계향상 프로그램 계획 및 운영 상담통계 및 보고 심리검사지 구입
전문상담사	김진하	<ul style="list-style-type: none"> 학교 순회 개인상담 및 집단상담, 출장 상담 내방상담, 학부모 상담, 교원자문 학교폭력 대상 학생 특별교육 상담실적, 상담 관련 문서 및 기록물 관리, 사례회의록 작성 초등 학교지원 집단상담 프로그램 기획(1학기) 및 운영 학생 정서행동 특성검사 관심군 대상 학생 상담 학생 정서행동 특성검사 사후관리 공문접수 처리 교사 연수 기획 및 운영 여름방학 프로그램 기획 및 운영 심리검사 운영 및 지출 위(Wee)센터 운영비 및 홍보 물품 구입
사회복지사	이초이	<ul style="list-style-type: none"> 초등 순회상담, 복지사례 상담, 관리 및 문서관리, 사례회의록 작성 전문기관치료기관, 지역사회자원 연계 및 관리 위기상황 관련 위기 학생 관리 위(Wee)센터 내방 및 전화상담 접수 부모-자녀 체험 프로그램 계획 및 운영 상담주간(달맞이 상담실 운영계획) 교사 및 전문인력 연수 기획 및 운영 차기 년도 예산 수립 예산 관련 질의자료 작성 소식지 발행
공통		<ul style="list-style-type: none"> 자체연수 및 슈퍼비전 센터 프로그램 개발 및 운영 지원 홈페이지 관리 및 홍보(연론 보도) 센터 물품 관리, 보안점검



7. 연간 활동 계획



	세부 추진내용	일 정												비고 (담당자)
		3	4	5	6	7	8	9	10	11	12	1	2	
운영 계획	Wee센터 운영 총괄													김성은
상담	상담주간(달맞이 상담실운영)													이초이
	학교 순회상담 및 집단상담													김성은 김진하 김희영 이초이
	내방 및 출장상담													김진하 김희영
학교 지원 프로그램	초등 집단 사회성 향상, 자존감 향상													김진하 김희영
	학교폭력 특별교육													김진하
	학생정서행동특성검사 추후 사후관리 및 심리검사													김희영
	학업중단 숙려제													김성은
	대인관계 향상 심화 프로그램													김진하
여름 방학	평화로운 교실 만들기													김희영
	버리고 팡 채우고 팡													김성은
연수	교사 연수													김진하
	관내 전문상담 교사 및 전문인력 연수													이초이
가족	부모-자녀 체험													이초이
부모	부모교육													김희영
전문 인력	역량강화 슈퍼비전													공통
	역량강화 연수													
	사례회의													
기관 연계	심리치료기관 연계 및 사후관리													이초이
	유관기관 협약 및 관리													
홍보	Wee소식지 발행													이초이

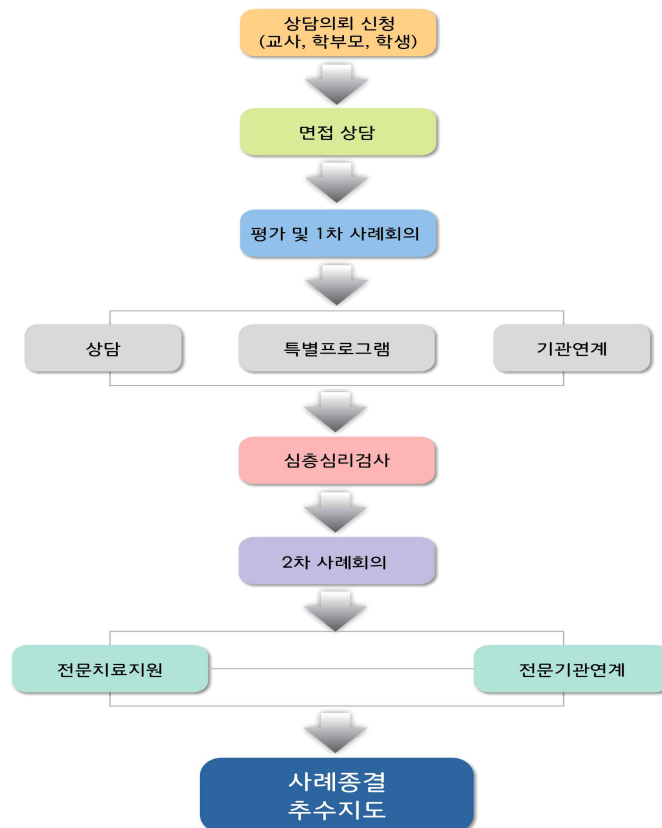
8. 상담 활동



8-1. 위(Wee)센터 역할

- 상 담 : 내담자가 호소하는 문제의 해결 및 심리적 성장 도움
- 심리평가 : 성공적인 상담계획 수립을 위한 전문적이고 다양한 평가 수행
- 연 계 : 내담자 맞춤형 서비스 지원을 위한 지역 내 협력기관과의 연계 활동
- 자 문 : 교사 및 학부모 대상 학생지도, 상담, 갈등 중재 등 청소년 자문
- 교 육 : 학생, 학부모, 교사대상 다양한 전문지식이나 상담기법 교육
- 홍 보 : 센터의 활동을 홍보하여 일선학교 및 학생, 학부모의 어려움 조력

8-2. 위(Wee)센터 상담 개입절차





8-3. 학교 순회상담

전문상담교사 : 김성은
전문상담사 : 김진하, 김희영
사회복지사 : 이초이

■ 운영 개요

구 분	내 용
대 상	중학교 5개교, 고등학교 5개교, 초등학교 4개교 학생
사업시기	1학기, 2학기

■ 목적

- 지리적 제약으로 위(Wee)센터 접근성이 어렵고, 위(Wee)클래스 및 전문상담 인력 미 배치학교에서 전문적인 상담이 필요한 경우 위(Wee)센터의 전문 인력이 직접 방문하여 개인 및 집단상담 지원

■ 내용

구 분	월요일	화요일	수요일	목요일	금요일	비 고
전문상담교사	변암중	마사고	백화여고	장계공고		
전문상담사1			계남중	산서중·고	장계중	
전문상담사2		장수고	계북중	천천중	산서초	
사회복지사	장계초	수남초				
순회학교 : 14개교(초등학교:3개교, 중학교: 6개교, 고등학교: 5개교)						

※상기 일정 및 학교는 사정에 따라 변경될 수 있으며, 초등학교는 3월 초 각 학교에서 신청 후 자체 기준에 따른 심사를 통해 3~4개교를 선정할 예정

■ 기대효과

- 청소년들에게 전문적인 상담을 제공하여, 학생들이 심리·정서적으로 안정감을 가지고 건강한 학교생활을 영위할 수 있다.

8-4. 출장 상담

■ 운영 개요

구 분	내 용
대 상	순회상담 지원이 없는 학교
사업시기	학기 중

■ 목적

- 순회상담 지원이 없는 학교에서 상담 요청 시 전문상담사가 학교를 직접 방문하여 개인 및 집단상담 지원

■ 세부내용

- 대 상 : 학생, 학부모(보호자), 교사
- 신청방법 : 공문 및 FAX, 전화 신청서에 의해 상담 의뢰, **학부모 동의서 필요**
- 상담과정

구 분	세 부 내 용
1	의뢰 내담자 인적사항, 교사 의뢰사항 파악, 학부모 동의 확인 주 사례 관리자 결정
2	초기면접 가족력 및 현재의 스트레스 및 정서적 상태 내담자 사회적 연결망, 대인관계 갈등파악
3	상담 및 치료 의뢰된 내담자의 호소하는 핵심 문제 진단 치료 개입: 내담자가 설정된 목표를 완수할 수 있도록 도움
4	연계 (필요 시) 위탁 및 협력 기관 연계(의료, 법률, 상담, 교육, 보호 등) 전문심리치료기관 연계(심리평가, 상담 및 심리치료 등)
5	추수 상담 지속적 관리를 위한 추수 상담

■ 기대효과

- 학생들에게 전문적인 상담을 제공하여, 학생들이 심리·정서적으로 안정감을 갖게 하고 원활한 학교적응을 도움.



8-5. 내방 상담

■ 운영 개요

구 분	내 용
대 상	장수 관내 초·중·고등학생 및 학부모
사업시기	상시

■ 목적

- 전문 심리평가와 상담을 통해 학생들의 자기 발견과 성장을 돕고, 즐거운 학교생활을 지원

■ 세부내용

- 개인상담(전화, 내방)
- 대 상 : 학생, 학부모(보호자), 교사
- 신청방법 : 공문 및 FAX 신청서에 의해 상담 의뢰, **학부모 동의서 필요**
- 내방 상담 과정

구 분	세 부 내 용
1	의뢰 내담자 인적사항, 교사 의뢰사항 파악 학부모 동의 파악
2	초기면접 주 사례 관리자 결정 가족력 및 현재의 스트레스 및 정서적 상태 내담자 사회적 연결망, 대인관계 갈등파악
3	상담 및 치료 의뢰된 내담자의 호소하는 핵심 문제 진단 치료적 개입 : 내담자가 설정된 목표를 완수할 수 있도록 도움
4	연계 (필요 시) 위탁 및 협력 기관 연계(의료, 법률, 상담, 교육, 보호 등) 전문심리치료기관 연계(심리평가, 상담 및 심리치료 등)
5	추수 상담 지속적 관리를 위한 추수 상담

■ 기대효과

- 전문적인 상담을 제공하여 심리·정서적 문제를 해결함.
- 아동·청소년뿐 아니라 학부모와도 협력 관계를 구축하여 심리·정서적 안정감을 찾고, 학교 및 가정에서의 적응을 도움.

9. 학교 상담지원 프로그램



9-1. 대인관계 향상 프로그램 I(노~올~자)

전문상담사 : 김진하, 김희영

■ 운영 개요

구 분	내 용
대 상	장수 관내 초등학교 4, 5, 6학년
사업 시기	1학기(4월~5월), 2학기(9월~10월)

■ 목적

- 집단 활동을 통해 바람직한 대인관계를 경험하게 하여 기본적인 관계 형성 기술 학습

■ 세부내용

- 장 소 : 신청 학교 각 반 교실 또는 강당
- 신청방법 : 학교발송 공문 및 홈페이지를 통한 신청

강조점	<ul style="list-style-type: none"> ▶ 안전하고 즐거운 만남 ▶ 즐겁고 행복한 경험 ▶ 타인 이해 및 배려 ▶ 신뢰 강화 		
과 정	내 용	준비물	회기
마음을 열어요	<ul style="list-style-type: none"> ▪ 낱말 맞추기 ▪ 자기소개하기 ▪ 거울놀이 	- 음악	1, 2
느껴 봐요	<ul style="list-style-type: none"> ▪ 박수치기 ▪ 반전하기 ▪ 사슬 묶기 		3
이런 생각이 났어요	<ul style="list-style-type: none"> ▪ 오늘 나는~ 		4
지도자 숙지사항	<ul style="list-style-type: none"> ▶ 놀이규칙 ▶ 욕설이나 홍보지 않기 	<ul style="list-style-type: none"> ♠ 다른 사람의 이야기를 잘 들어 주겠습니다. ♠ 욕을 하지 않겠습니다. ♠ 홍보를 보지 않겠습니다. 	

■ 기대효과

- 적극적 경청, 수용, 존중하는 능력 향상
- 교우 관계 개선 및 학교생활 적응능력 향상



9-2. 대인관계 향상 프로그램 II(‘나와 너, 우리 함께’)

■ 운영 개요

구 분	내 용
대 상	장수 관내 초등학교 4, 5, 6학년
사업 시기	1학기(4월~5월), 2학기(9월~10월)

■ 목적

- 놀이와 미술 활동을 통해 자기와 타인을 보다 깊이 이해하고 배려하며 건강한 대인관계를 맺을 수 있도록 한다.
- 자신의 감정을 알고 바르게 표현하며 다른 친구들의 감정을 이해한다.

■ 세부내용

- 장 소 : 신청 학교 각 반 교실
- 신청방법 : 학교발송 공문 및 홈페이지를 통한 신청

강조점	▶ 안전하고 즐거운 만남 ▶ 즐겁고 행복한 경험 ▶ 자신과 타인 이해 및 배려 ▶ 자기표현, 자기개방, 자기수용		
과 정	내 용	준비물	회기
들어가기	▪ 프로그램 소개 및 자기소개 ▪ 우리들의 약속 정하기 ▪ 낱말 맞추기 ▪ 거울놀이 등 신체 활동	- 음악	1, 2
활 동	▪ 미술 활동을 통한 자기표현 ▪ 발표 및 소감 나누기	- 매체도구	3
마무리	▪ 오늘 나는~ (생각과 느낌 나누기)		4
지도자 숙지사항	▶ 놀이규칙 ▶ 욕설이나 홍보지 않기	♠ 다른 사람의 이야기를 잘 들어 주겠습니다. ♠ 욕을 하지 않겠습니다. ♠ 홍보를 보지 않겠습니다.	

※상기 프로그램은 집단의 역동에 따라 변경될 수도 있습니다.

■ 기대효과

- 자기 효능감을 향상 시키고 긍정적인 미래상을 수립
- 타인에 대한 긍정적인 감정인식과 표현, 갈등조율과 또래 간 문제해결 능력 향상

10. 평화로운 교실 만들기 프로그램



전문상담교사 : 김성은

■ 운영 개요

구 분	내 용
프로그램명	평화로운 교실 만들기 프로그램(찾아가는 상담)
대 상	장수 관내 초등학교 6학년 학급(선착순 3개 학교)
사업 시기	2019. 3. 12. ~ 3. 30.
장 소	신청 학교

■ 목적

- 학교폭력과 따돌림 없는 행복한 학교생활이 될 수 있도록 정서적 지지 및 친한 친구 맺기
- 신학기 새로운 학급에 대한 학생들의 기대와 바람을 공유하여 학생 스스로가 평화로운 학급을 만들 수 있도록 도움.

■ 내용

- 대 상 : 관내 초등학교 6학년 (선착순 3개 학교)
- 일 시 : 2018. 3. 12. ~ 3. 30.
- 장 소 : 각 학급 교실

1교시	warming - up	관계 맺기 및 아이스 브레이크 게임
2교시	여는질문	초기 기본 질문
	중간질문	심화 질문
	닫는질문	마무리 질문

■ 기대효과

- 평화롭고 행복한 학급을 위한 학생 스스로의 실천 방법 모색하고 실천을 독려함
- 생각을 듣고 전달하며 공감을 주고 받음 으로서 친구들과의 정서적 지지 및 친밀감 상승



11. 달맞이 상담실 운영(상담주간)



사회복지사 : 이초이

■ 운영 개요

구 분	내 용
대 상	장수 관내 초·중·고 자녀를 둔 학부모
사업 시기	상담주간 시

■ 목적

- 학생·학부모 상담을 통해 부적응학생의 조기발견 및 지원
- 가정 내 위기 요인으로부터 학생 보호 및 지원
- 부모의 상담에 대한 인식 제고 및 위(Wee)센터 홍보

■ 내용

- 일 시 : 2019년도 상담주간 중 각 2회 18:00~20:00 실시(요청 시)
- 신청방법 : 전화 및 내방
- 홍보방법 : 지역 내 현수막 설치 및 가정통신문 발송(학교 협조)

■ 기대효과

- 위기 및 부적응학생 조기발견을 통해 안정된 학교생활 지원
- 위(Wee)센터 홍보 및 학부모의 위센터 이용 활성화
- 수요자 중심의 맞춤형 상담 서비스 제공

12. 부모 교육



전문상담사 : 김희영

■ 운영 개요

구 분	내 용
프로그램명	‘긍정적 또래 관계를 위한 부모의 역할’
대 상	장수 관내 초·중·고 자녀를 둔 학부모
강 사	박희석 소장(마음 숲 심리상담센터)
사업 시기	9월

※위 프로그램은 강사의 사정에 따라 변경될 수 있음

■ 목적

- 안정적인 정서적 유대감을 형성하는 방법을 알아본다.
- 또래 압력을 이해하고 대처방법에 대해 알아본다.

■ 세부내용

회기	주 제
1	자녀들은 어떤 방식으로 인간관계를 배우는가?
2	또래 압력과 상황에 맞는 대처방법

■ 기대효과

- 자녀에게 미치는 또래 압력의 긍정적·부정적 영향을 정확하게 이해
- 자녀를 독립적으로 사고하고 자신감을 키워 올바른 방향으로 인도



13. 연수



13-1. 교사연수

전문상담사 : 김진하

■ 운영 개요

구 분	내 용
프로그래밍	기질 유형별 소통기법
대 상	관내 초등 교원 중 상담(생활)부장 및 상담에 관심 있는 교원 30명
강 사	이성자 소장(전주 짝심리상담센터)
사업 시기	4월

※ 위 프로그램은 강사의 사정에 따라 변경될 수 있음

■ 목적

- 자신과 타인의 성향과 특징을 이해함으로써 동료 교사 및 지도 학생들과 원활한 소통을 돕는다.

■ 세부 내용

시 간	진 행 내 용
13:40~14:00	등록
14:00~15:30	TRC로 보는 자신의 기질 이해
15:30~17:00	E-DISC로 보는 자기 이해, 소통 연습
16:30~17:00	질의 및 응답

■ 기대효과

- 자신과 타인의 기질적 성향 이해 및 소통의 기술 익히기
- 교사 스트레스 다루기

13-2. 관내 전문상담교사 및 전문상담인력 연수

사회복지사 : 이초이

■ 운영 개요

구 분	내 용
프로그램명	전문성 향상을 위한 상담교사 및 전문인력 연수
대 상	관내 위(Wee)클래스 담당자 및 전문상담교사 위(Wee)센터 전문인력, 관내 유관기관 상담종사자 10명
강 사	조 남 정 (우석대 상담심리학과 교수)

※ 위 프로그램은 강사의 사정에 따라 변경될 수 있음

■ 목적

- 위(Wee)클래스 담당자 및 전문상담교사, 위(Wee)센터 전문인력에 대한 연수를 통해 상담역량을 강화하고, 효율적인 상담방법을 강화한다.
- 전문인력의 학생 이해도를 높이고, 학생에게 맞는 맞춤형 상담 서비스를 제공 할 수 있다.

■ 세부계획

- 일 시 : 2019. 4 ~ 9월 중
- 장 소 : 장수 위(Wee)센터 집단상담실
- 내 용 : 상담실무자를 위한 사례개념화 이해와 실제

■ 기대효과

- 상담 관련 전문성을 향상시키고, 내담자에게 질 높은 상담 서비스 제공
- 관내 학교 상담 담당자와 위(Wee)센터 전문 인력들의 전문적이고 다양한 정보 교류의 장이 될 수 있다.



14. 대인관계 향상 프로그램



전문상담사 : 김희영

■ 운영 개요

구 분	내 용
프로그램명	관계향상을 위한 역할극 “通하는 친구!”
대 상	대인관계 향상 필요하다고 신청한 관내 초·중학교 학급
강 사	박희석 소장 외 1명 (광주 마음 숲 심리상담센터)
사업 시기	5월~6월

※ 위 프로그램은 강사의 사정에 따라 변경될 수 있음

■ 목적

- 친구와의 원만한 관계를 위한 사회기술을 향상시킨다.
- 좋은 관계를 맺기 위한 소통의 방법을 익힌다.

■ 프로그램 내용

회 기	주 제	주요 활동 내용
1회기	마음 열기와 관계훈련	<ul style="list-style-type: none"> • 프로그램 소개하기 • 놀이를 통해 친밀감 형성하기
2회기	좋은 관계 훈련하기	<ul style="list-style-type: none"> • 다양한 상황을 역할극으로 표현하기 • 인간관계를 위한 다양한 훈련 경험하기
3회기	우린 서로 通하는 친구	<ul style="list-style-type: none"> • 좋은 친구에 대해 스토리텔링 하기 • 좋은 친구 관계를 맺는 방법 익히기
4회기	자기사랑 타인 배려	<ul style="list-style-type: none"> • 간단히 그림책을 통해 자기 사랑법 배우기 • 좋은 관계를 맺기 위한 인간관계 훈련하기

■ 기대효과

- 갈등 관계가 개인의 생활에 미치는 부정적 영향에 대한 정확한 인식
- 역할연기를 통해 자신과 타인을 이해하여 관계향상 증진
- 대인관계 훈련을 통한 또래 관계 개선으로 즐거운 학교생활

15. 비우고 팡! 채우고 팡!(여름방학 프로그램)



전문상담사 : 김진하

■ 목적

- 학생들의 스트레스 해소를 통한 정서적 안정감 고취
- 체험활동을 통해 협동, 조화 배려의 미덕을 배우며 실천할 수 있는 기회제공

■ 방침

- 계획서 작성 후 학교에 협조 공문 발송
- 학부모가 신청서 및 동의서 작성하여 학교에 제출
- 학교 담당 교사가 위(Wee)센터 전화, 팩스, JB 메신저로 접수 신청

■ 세부계획

- 일 시 : 2019. 7월 중
- 대 상 : 다음에 해당하는 장수 관내 중학생 35명
 - 위(Wee)센터에서 정서·행동특성검사 심층평가·상담을 받은 학생
 - 위(Wee)센터에서 교육 또는 상담을 받은 학생 및 가족
 - 그 외 희망하는 학생
- 장 소 : 전남 나주 중흥 골드 스파 리조트
- 내 용 : 스트레스를 비우고 즐거움을 가득 채우고

시 간	내 용
09:00~10:50	버스 이동
11:00~12:00	나는 이런 사람
12:00~13:30	내 식구가 되어 줄래~
13:30~16:30	신나는 물놀이

■ 기대효과

- 단체 활동을 통해 바람직하고 건강한 대인관계 경험
- 의사소통 및 대인관계 능력 향상



16. 학생 정서·행동 특성검사 추후 사후관리



전문상담사 : 김진하

■ 목적

- 학교의 역량 강화 및 예방·지원시스템 구축으로 학생 정서·행동문제 예방
- 학생 정서·행동 특성검사 체계 구축으로 정신건강문제 조기발견 및 악화 방지
- 관련 부처와의 협력 강화로 학생 정서·행동 특성지원의 효율성 제고

■ 세부내용

- 위(Wee)센터에서 초기면접을 진행한 후 사례회의를 통해 위(Wee)센터 자체 상담 치료 프로그램과 외부 연계 치료 프로그램으로 나눠서 진행
- 중도탈락 방지를 위해 서약서 이행을 의무화함
- 학교에서 위(Wee)센터로 공문 신청
(의뢰서, 동의서, 접수 면접 보고서, 검사결과 첨부)
- 치료의 효과와 지속을 위해 학부모와 학교 측에 책임감 부여

■ 프로그램 내용

대상	<ul style="list-style-type: none"> ◆ 관심군 : 문제발생 예방을 위한 사례관리(학교주관, 전문기관지원) ◆ 주의군 : 전문기관에 의뢰·치료(전문기관·가정 주관, 학교지원) 초등은 CDI 29점 이상, CDI 9번 문항(자살) 1점 이상 중등은 SIQ 91점 이상
상담 내용	<ul style="list-style-type: none"> ◆ 진료, 개인·집단 상담 심리치료(놀이, 학습, 언어, 미술, 음악 등) ◆ 심리검사(MMPI, HTP, KFD, SCT 등 종합심리검사)

■ 기대효과

- 학교의 역량 강화 및 예방·지원시스템 구축으로 학생 정서·행동문제를 예방
- 학생 정서·행동 특성검사 실시로 정신건강문제 조기발견 및 악화 방지

17. 학업중단 숙려제 프로그램



전문상담사 : 김희영

■ 운영 개요

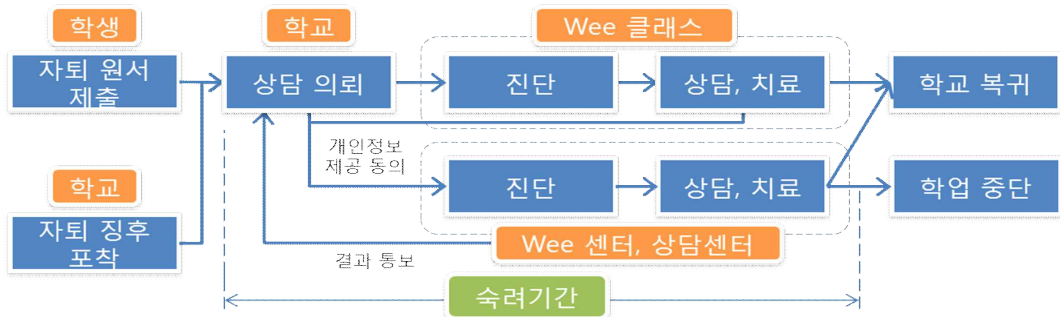
구 분	내 용
대 상	장수 관내 중 · 고등학생
사업 시기	상 시

■ 목적

- 학업중단 징후 또는 의사를 밝힌 학생 및 학부모에게 상담을 제공하여 2주 이상 숙려하는 기간을 갖도록 유도

■ 세부내용

- 운영절차



- 개입 프로그램

1~2주차					
초기면접	심리검사	개인상담	개인상담	개인상담	개인상담
		부모상담	부모상담	부모상담	부모상담

※ 위 프로그램은 학생 및 학부모 요청에 따라 변경될 수 있음

■ 기대효과

- 학업중단 위기 학생에게 적극적인 상담 개입으로 학업중단 예방 및 학교 적응력 증진 도모



18. 학교폭력 프로그램



18-1. 가해·피해 학생 프로그램

전문상담사 : 김진하, 김희영

■ 운영 개요

구 분	내 용
대 상	학교폭력 대책자치위원회에서 특별교육을 부여받은 학생
사업 시기	학기 중

■ 목적

- 프로그램을 통해 폭력에 대한 부정성을 인식하고 바른 가치관과 인성을 함양하여 학교폭력 재발 방지
- 자기 이해를 바탕으로 행동 패턴과 감정 표출방식을 자각하여 감정 조절 능력 배양 및 올바른 감정표현법 습득

■ 세부내용

회 기	세부내용
1회기	▶초기 면접지 작성 및 심리검사
2회기	▶개인 상담
3회기	▶학교폭력 재발 방지 교육
4회기	▶개인상담
5회기	▶마무리

■ 기대효과

- 학교폭력에 대한 바른 인식과 문제행동 수정으로 자기 통제력을 높이고 분노 상황에 대한 대처 능력과 의사소통 능력을 향상

18-2. 가해 학생 학부모 프로그램

■ 운영 개요

구 분	내 용
대 상	학교폭력 대책자치위원회에서 특별교육을 부여받은 학생의 학부모
사업 시기	학기 중

■ 목적

- 보호자에게도 책임이 있음을 인식시키고 보호자의 특별교육을 통해 자녀와 신뢰감을 형성하고 학교폭력 재발 최소화

■ 세부내용

회 기	세부내용
1회기	▶오리엔테이션 ▶학교폭력 예방 교육
2회기	▶심리적 어려움에서 비롯된 부모의 자아 인식 ▶정서적 역기능을 가져오는 부모의 양육 태도 분석 및 상담 (부모 양육 태도 검사)
3회기	▶긍정적인 부모-자녀 관계 맺기 ▶부모 역할 효율성 훈련

■ 기대효과

- 부모교육을 통해 자녀를 탐색하고 신뢰감을 형성하여 학교폭력 재발을 최소화
- 가족 간의 원활한 소통방법을 통하여 자녀의 정서 안정의 회복을 꾀함



19. 가족 사랑 힐링캠프



사회복지사 : 이초이

■ 운영 개요

구 분	내 용
프로그램명	부모와 자녀가 함께하는 체험활동 프로그램
대 상	장수 관내 초등 학생 및 가족 32명 이내(1부모 1자녀)
사업 시기	2019. 10.

■ 목적

- 부모와 자녀가 함께하는 체험활동을 통해 풍부한 감성 함양과 소통의 기회제공
- 체험활동을 통해 협동, 조화, 배려의 미덕을 배우며 실천할 수 있는 기회제공

■ 방침

- 계획서 작성 후 학교에 협조 공문 발송 및 교육청 홈페이지에 개시
- 학생 또는 학부모가 신청서 및 동의서 작성하여 학교에 제출
- 학교 담당 교사가 위(Wee)센터 전화, 팩스, JB 메신저로 접수 신청

■ 세부계획

- 일시: 2019. 10.
- 대상: 다음에 해당하는 장수 관내 초등학생 및 가족 32명 이내(1부모 1자녀)
 - ※ 위(Wee)센터에서 정서 행동 특성검사 심층평가 상담을 받은 학생 및 가족
 - ※ 위(Wee)센터에서 교육 또는 상담을 받은 학생 및 가족
 - ※ 그 외 가족 캠프 참가를 희망하는 학생 및 가족
- 내용: 부모와 자녀가 함께하는 1일 체험활동

■ 기대효과

- 가족의 소중함과 서로에 대한 이해를 통해 건전한 가족문화 만들기
- 부모·자녀 간의 관계 개선으로 자녀의 학교생활 적응력 향상

20. 심층 심리검사 지원



전문상담사 : 김진하

■ 운영 개요

구 분	내 용
대 상	장수 관내 초·중·고등학교 학생 중 12명
검사 내용	종합심리검사(Full-Battery) : 인지기능, 정서 상태, 성격 특징, 핵심 갈등 영역, 대인관계, 심리적 자원 등을 종합적으로 탐색
검사자	임상심리전문가 이지연
사업 시기	상시

■ 목적

- 학생들의 개인별 특성과 상황에 맞는 맞춤형 진단-상담-치료를 위한 One-Stop 상담 치유 프로그램을 개발·활용함으로써 위(Wee)센터를 방문하는 위기 청소년의 문제에 체계적으로 접근하고 대응하고자 함

■ 실시 기준

- 위기 개입이 필요한 학생으로 부모의 동의가 있는 희망 학생
- 정서행동 특성검사 결과 관심군 및 주의군 학생 중 보호자 희망 학생

■ 실시 방법

- 센터에서 검사를 원칙으로 하나 학생의 사정에 따라 학교 방문 가능

■ 기대효과

- 심리검사를 통해 각자 개인의 성격특성에 대한 이해수준을 높이고 타인과 관계 속에서 발생할 수 있는 다양한 정서적인 어려움의 원인을 파악하여 좀 더 바람직한 관계를 형성 하는데 도움
- 위(Wee)센터를 중심으로 한 지역사회 연계망을 구축하여 향후 직접 개입에 필요한 자원을 미리 확보하고 지역사회로의 참여 확대
- 학생상담과 생활지도에 대해 학교에 지원서비스를 제공



21. 전문인력 슈퍼비전



■ 운영 개요

구 분	내 용
대 상	위(Wee)센터 전문 인력
사업 시기	년 4회(4월, 8월, 9월, 10월)

■ 목적

- 위(Wee)센터 전문 인력의 전문성 및 자질 향상에 기여
- 전문 인력의 소진 현상을 예방하고 내담자에게 믿을 수 있는 상담서비스 제공
- 상담서비스의 질적 향상을 통해 위(Wee)센터 운영 효과 극대화

■ 세부내용

2019년 위(Wee)센터 슈퍼비전 계획		
월	4월	8월
사례 발표자	전문상담교사 김성은	전문상담사 김희영
월	9월	10월
사례 발표자	전문상담사 김진하	사회복지사 이초이

※상기 일정은 사정에 따라 변경될 수 있습니다.

■ 기대 효과

- 위기상담에 대한 전문적이고 지속적인 개입으로 내담자에 대한 상담서비스 강화
- 상담활동 및 방향에 대한 진지한 탐색과 점검으로 효과적인 위(Wee)센터 운영

22. 전문기관 심리지원 프로그램



사회복지사 : 이초이

■ 운영 개요

구 분	내 용
대 상	장수 관내 초 · 중 · 고등학생
사업 시기	1월 ~ 12월

■ 목적

- 부적응학생의 전문적인 심리치료를 지원함으로써 학교적응력 향상
- 위기 학생의 정신건강을 위한 전문적 · 심층적 상담서비스 제공을 위한 지역사회 내 전문 심리서비스 위탁

■ 세부내용

- 전문심리치료 연계 기간 : 2019. 1. ~ 2019. 12.
- 지원 대상자
 - 위(Wee)센터 상담 의뢰 학생 중 사례회의를 통해 선별된 학생
 - 저소득층(국민기초생활수급자 자녀, 법정 한부모 · 조손가정 보호대상자 자녀, 법정 차상위 계층 가정의 자녀) 또는 (저소득층이 아닌 경우) 학교 부적응으로 담임교사 및 학교장이 추천한 학생
 - 전문적인 심리치료가나 매체를 이용한 심리치료가 필요한 학생
- 내 용 : 종합심리검사, 진단비, 상담비 및 병원치료와 관련된 비용
- 지원 금액 : 학생 1인당 80만원 한도 내에서 지원
- 장 소 : 장수 위(Wee)센터와 심리치료 연계를 맺은 병원 및 상담 기관

■ 기대효과

- 위기 학생의 체계적인 관리 및 심리치료 연계로 정서적 안정
- 건강한 인간관계 형성으로 학교 부적응 학생들이 즐거운 학교생활을 영위



23. 유관기관 연계 지침



사회복지사 : 이초이

■ 운영 개요

구 분	내 용
대 상	장수 관내 초 · 중 · 고등학생
사업 시기	1월 ~ 12월

■ 목적

- 유관기관과의 상호 유기적인 업무협력체계를 구축하여 체계적이고 효율적인 서비스 지원을 통해 청소년들의 바람직한 학교적응 및 건전한 성장 도모

■ 세부내용

- 유관기관과의 연계망 구축, 확보 및 분류
 - 학교 부적응 및 위기 학생을 위한 협력 기관으로 보건, 의료기관, 법률기관, 보호기관, 복지기관, 지역아동센터, 상담 기관 등으로 분류 및 관리
 - 위기 학생의 특성에 맞게 보호자와 협의하여 업무협약(MOU)을 맺은 연계기관에 공문 발송 및 서비스를 지원
- 연계 시 필요한 서류
 - 전문치료기관 의뢰서, 기관연계 보호자 동의서, 학교장 추천서(해당자), 기초생활 수급자 증명서(해당자), 차상위 계층 증명서(해당자)
- 연계기관 의뢰 현황 목록 작성 및 사례관리
- 위(Wee) 상담시스템에 입력
- 기타 상호 발전과 우호 증진에 필요한 사항을 협의

■ 기대효과

- 자원 연계를 통한 위기 학생의 체계적인 관리 및 정서적 안정

23. 홍보 (위(Wee) 소식지)



사회복지사 : 이초이

■ 운영 개요

구 분	내 용
대 상	장수 관내 초 · 중 · 고등학생
사업 시기	3월 ~ 12월

■ 소식지

- 학부모, 교사, 학생 대상 센터행사 소개 및 위(Wee)센터 홍보
- 제작 일정

7월	6/4주	소식지 내용 구성하기
	7/1주	소식지 내용 구성 후 취합하기
	7/2주	소식지 내용 구성 취합
	7/3주	소식지 수정 및 발간하여 각 학교 발송

■ 홍보매체

- 보도자료 : 위(Wee)센터 홍보가 필요한 경우 언론 및 보도자료 활용
- 홈페이지 : 센터 사업운영 및 상담 관련 자료 기재(수시 진행)
- 홍보용품 : 학교 대상으로 센터의 학생 대상 상담 및 프로그램을 홍보하기 위한 홍보 물품 제작



부록 자문위원 및 연계기관 상담 신청 서식

1. 자문 위원
2. 의료기관
3. 법률기관
4. 청소년시설 및 복지기관
5. 주거 및 보호기관
6. 상담 및 지원기관
7. 상담신청 서식

1. 자문 위원



	성 명	소 속
1	이 호 준	전주대학교 상담학과
2	김 명 식	전주대학교 상담학과
3	소 현 영	아이 나래 정신건강의학과 정신보건임상심리사 전주대학교 겸임교수

2. 의료 기관



	기관명	연계 내용
1	장수군 보건의료원	▶ 본 센터에 의뢰되어 상담 중인 학생들 중 흡연문제를 겪고 있는 학생을 선별하여 개인 및 집단으로 의료원에 의뢰 가능 금연클리닉 운영
2	아이나래 정신건강 클리닉	▶ 공황, 강박, 불안을 겪고 있는 소아, 청소년을 전문적으로 치료 및 지원
3	다솜 신경정신과	▶ 위기 사례에 대한 자문 및 치료서비스 지원



3. 법률기관



	기관명	연계 내용
1	대한법률 구조공단 장수지부	▶ 성폭력, 학교폭력피해자 상담 시 법률자문 및 변호인 역할 가능
2	장수경찰서 생활안전계 여성청소년계	▶ 가출청소년 신고절차에 도움을 받을 수 있으며, 청소년 범죄신고, 여성 인권 보호, 청소년업무 연구 및 지도 ▶ 경찰서에서 의뢰된 청소년 상담서비스 지원
3	전라북도 교육청 (법무담당)	▶ 학교 내에서 발생하는 안전사고, 폭력사고 등에 대한 민·형사상의 절차 안내 및 법률 상담 지원
4	전라북도 교육청 (인성건강과 변호사)	▶ 학교폭력, 교권침해 등에 대한 법률 상담 지원 ▶ 학생인권조례 관련 법률 지원, 학생인권교육센터 관련 법률 지원



4. 청소년시설 및 복지기관



	기관명	연계 내용
1	전라북도 청소년상담 복지센터	▶ 일시적인 격리가 필요한 경우 Drop In Center(일시보호소) 연계 가능, 긴급구조서비스를 지원.
2	장수군 청소년상담 복지센터	▶ 친한 친구 교실, 또래 상담 훈련 프로 그램 실시 ▶ 부모 자녀 관계 증진 프로그램 ▶ 인터넷 중독 예방 프로그램 및 윤리교육 실시
3	장수YMCA 청소년 문화의 집	▶ 청소년의 다양한 문화 욕구를 충족시키고 자기 자신을 계발 할 수 있는 다양한 프로그램 마련
4	장수군 드림스타트	▶ 관내 저소득 0세(임산부)~만12세 아동·가구를 대상으로 실태 및 욕구조사 등을 통해 고·중위기도 발견 시 위기아동 및 가족 특성에 맞는 신체/건강, 인지/언어, 정서/행동 서비스를 연계
5	장수군 다문화가족 지원센터	▶ 국제결혼가정에 대한 고민 상담, 육아 상담, 교육상담, 취업 및 창업에 대한 상담, 요리 교육, 언어교육, 자조 모임 육성, 관내 다문화 가정이면 무료로 센터 이용 가능



5. 주거 및 보호기관




	기관명	연계 내용
1	장수보건복지센터	▶ 정신장애인의 주거 및 사회 재활을 돕는 사회복지시설로 정신 질환자의 조기발견과 개입을 통하여 입원을 예방하고 지역사회 적응하여 취업 및 자립 생활을 할 수 있도록 상담, 위기상황 개입, 증상관리 및 일상생활 지원
2	장수지역 아동센터	▶ 저소득층 아동의 교육격차 해소를 위한 방과 후 학습지도 및 생활예절 교육 실시 (이용시간 : 평일 오후 1:00 ~ 6:30)
3	굿네이버스 아동보호 전문기관	▶ 아동학대 발생 시 직접 개입하여 현장조사 및 가정에서 격리 ▶ 아동학대 예방 교육 및 치료서비스 실시 ▶ 그룹 홈 운영으로 정서적 안정감 도모
4	세이브더칠드런 전북지부	위기가정지원 사업 연계
5	전북 해바라기 아동센터	▶ 성폭력 피해를 입은 만13세 미만의 아동과 지적장애인을 대상으로 24시간 응급구조 및 의료, 법률, 치료프로그램 지원
6	전북여성 ONE-STO P지원센터	▶ 성폭력, 학교폭력 피해자 상담 기관으로 의료지원, 수사 지원, 법률지원 등 복합적인 도움을 받을 수 있음

6. 상담 및 지원기관



	기관명	연계 내용
1	모래와하늘 상담센터	▶ 도움이 필요한 학생들에게 상담 및 모래놀이 치료 지원
2	조우심리 상담센터	▶ 도움이 필요한 학생에게 심리검사, 심리평가, 학생 및 부모상담
3	멘토발달 상담센터	▶ 도움이 필요한 학생에게 종합심리검사, 심리평가, 상담 치료 지원
4	전주시 건강가정지원 센터	▶ 위기가족상담, 부부 및 가족관계 상담 및 조손가정 지원 사업
5	허그맘허그인 심리상담센터	▶ 도움이 필요한 학생에게 종합심리검사, 심리평가, 상담 치료 지원
6	해피트리머스 심리상담연구원	▶ 개인상담, 미술치료, 놀이상담 및 심리평가, 상담 치료 지원
7	에덴 상담심리센터	▶ 도움이 필요한 학생에게 종합심리검사, 개인상담, 상담치료 지원
8	공감놀이아동 발달센터	▶ 도움이 필요한 학생에게 종합심리검사, 심리평가, 상담 치료 지원
9	물구나무 심리상담센터	▶ 도움이 필요한 학생에게 종합심리검사, 심리평가, 상담 치료 지원
10	(사)성폭력 예방치료센터 성폭력상담소	▶ 성폭력 피해자, 가해자 상담서비스 지원, 법률적 지원(변호사선임) 피해자에 대한 심리치료 가능



		상 담 의 퇴 서 (교 사 , 학 부 모)			
Case NO		접수자		주 상담자	

* 본 신청서는 교사 및 부모님이 작성하시면 됩니다.

대상 학생	이 름		성 별		소 속		학 교
	주 소					연 락 처	
신청 사유 및 내용	※ 가정 · 학교 및 기타 환경에서						
상담희망 일시	※ 1회 상담은 보통 1시간 정도입니다. 년 월 일 (: ~ :) → 추후 상담은 1회기 때 지정합니다.						
상담희망 장소	<input type="checkbox"/> 학교 상담실 <input type="checkbox"/> 위(Wee)센터						

◆ 의뢰자 정보

의뢰자	학생과의 관계	이 름	연락처	소 속
(교사/ 학부모)				

※ 학생의 건강한 정서발달을 위한 상담 의뢰 목적으로 정보 수집에 동의하십니까?

☐ 동의함 ☐ 동의하지 않음

2019년 월 일 성명 : _____ (서명)



전라북도장수교육지원청 위(Wee)센터

전화 350 - 5226 팩스 352 - 5248





특별교육 의뢰 신청서

학 교 정 보	학교명		담당자	성명	<input type="checkbox"/> 남 <input type="checkbox"/> 여
	연락처		(신청자)	직위	
학 생 정 보	성 명	<input type="checkbox"/> 남 <input type="checkbox"/> 여	소 속	학교 학년 반	
	생년월일		연락처		
	주 소				
보호자	성 명	<input type="checkbox"/> 남 <input type="checkbox"/> 여	연락처		
※ 참여 학생의 특별교육에 대한 보호자 동의여부 <input type="checkbox"/> 동의함 <input type="checkbox"/> 동의하지 않음					
참 여 대 상	<input type="checkbox"/> 학교폭력 가해학생		이 수	시간	
	<input type="checkbox"/> 학교폭력 가해학생 보호자		시 간	시간	
처 분 결 과	병과되는 특별교육(2~4호, 6~8호)		개별조치 특별교육 (5호)		
	<input type="checkbox"/> 피해학생 및 신고·고발학생에 대한 접촉, 협박 및 보복행위의 금지 <input type="checkbox"/> 학교에서의 봉사 <input type="checkbox"/> 사회봉사 <input type="checkbox"/> 출석정지 <input type="checkbox"/> 학급교체 <input type="checkbox"/> 전학		<input type="checkbox"/> 학내외 전문가에 의한 특별교육 이수 또는 심리치료		
상 담 경 험	<input type="checkbox"/> 유(학교 내,외)		시 기		
	<input type="checkbox"/> 무		기 관		
희망일시	년 월 일 요일 시 분				
희망장소	<input type="checkbox"/> 학교 상담실 <input type="checkbox"/> 위(Wee)센터				
의뢰신청서를 작성하여 FAX로 보내주세요					
상기와 같이 특별교육을 신청하며 특별교육에 필요한 관련 정보를 제공하는데 동의합니다. 2019년 월 일 신청자 : (서명)					



전라북도장수교육지원청 위(Wee)센터

전화 350 - 5226 팩스 352 - 5248