

**2018**  
**장수 위(Wee)센터**  
**운영계획**

# 목 차

|                                    |    |
|------------------------------------|----|
| 1. 근거 및 추진 배경 .....                | 1  |
| 2. 특성분석 .....                      | 2  |
| 3. 장수 위(Wee)센터 연혁 .....            | 4  |
| 4. 장수 위(Wee)센터 지원 대상 .....         | 4  |
| 5. 장수 위(Wee)센터 조직도 .....           | 5  |
| 6. 장수 위(Wee)센터 업무분장 .....          | 6  |
| 7. 연간 활동계획 .....                   | 7  |
| 8. 상담 활동 .....                     | 8  |
| 9. 학교 상담지원 프로그램 .....              | 12 |
| 10. 행복한 학교생활 힐링-Day .....          | 14 |
| 11. 달맞이 상담실 운영(상담주간) .....         | 15 |
| 12. 부모 교육 .....                    | 16 |
| 13. 연수 .....                       | 17 |
| 14. 대인관계 향상 프로그램 .....             | 18 |
| 15. 비우고 팡! 채우고 팡!(여름방학 프로그램) ..... | 19 |
| 16. 학생 정서·행동 특성검사 추후 사후관리 .....    | 20 |
| 17. 학업중단 숙려제 프로그램 .....            | 21 |
| 18. 학교폭력 프로그램 .....                | 22 |
| 19. 부모-자녀 프로그램 .....               | 24 |
| 20. 심층 심리검사 지원 .....               | 25 |
| 21. 전문인력 슈퍼비전 .....                | 26 |
| 22. 전문기관 심리지원 프로그램 .....           | 27 |
| 23. 홍보 .....                       | 28 |
| 24. 자문위원 및 연계기관 .....              | 30 |
| 25. 상담의뢰서(교사, 학부모) .....           | 35 |
| 26. 집단상담신청서 .....                  | 36 |
| 27. 특별교육의뢰신청서 .....                | 37 |



## 2018 장수 위(Wee)센터 운영계획

# ‘우리가 희망이다’

## 장수교육지원청 교육지표

바른 인성과 창의성을 갖춘 미래형 인재 육성

## 위(Wee)센터 교육비전

탐색하고 사랑하며 발견하자

## 추진방향

나와 너를 찾아 함께하는 공동체  
사랑으로 함께하는 행복한 공동체  
잠재력을 발견하는 희망가득 공동체

---

## 1. 근거 및 추진 배경

---



- ☐ 「학교안전관리통합시스템 구축」 대통령 공약사업 선정 : 2008. 3.
- ☐ 「안전한 교육환경 조성 방안 계획 수립」 발표 : 2008. 6.
- ☐ 「위(Wee)프로젝트」 계획 수립 및 추진 : 2009. 7.
- ☐ 「지역교육지원청 기능개편방안」 위(Wee)센터 설치 계획 발표 : 2010. 4. 26.
- ☐ 교육과학기술부 훈령 제274호 : 2012. 12. 20.

---

### 1-1. 목적

---



- ☐ 학교 ⇨ 교육지원청 ⇨ 지역사회의 긴밀한 협력으로 위기학생 예방 및 종합적인 지원체제를 갖춘 학교 안전망 구축
- ☐ 학생들의 적응력 향상을 위한 다양하고 전문적인 상담서비스 제공

---

### 1-2. 방침

---



- ☐ 상담관련 기관간의 네트워크 구축을 통한 유기적인 상담활동
- ☐ 학교 ⇨ 교육지원청 ⇨ 지역사회의 긴밀한 협력으로 수요자 중심의 맞춤형 서비스 제공
- ☐ 위기학생에 대한 「진단-상담-치유」 One stop서비스 제공과 지속적인 관리·지원
- ☐ 다양한 상담·교육프로그램을 개발하여 적용

## 2. 특성분석

### 2-1. 지역 특성분석

#### 학생

- 조손가정, 한부모가정, 다문화가정이 많은 농촌지역으로 부모의 보살핌이 필요함
- 일부 무기력하고 학습동기가 낮은 학생들이 있음

#### 가정

- 농업에 종사하는 가정이 많아 바쁜 농사일로 인해 자녀양육에 전념하기가 어려움

#### 학교

- 60명 이하의 소규모 학교가 많은 비중을 차지함
- 중등 경우 학생들의 통학거리가 멀어 학업에 집중하기 힘들고 학습의욕이 떨어져 결석으로 이어지는 경향이 있음
- 학교에 상주하는 전문상담가가 배치되어 있지 않음

#### 지역사회

- 대중교통이 불편하여 이동에 제한적임
- 문화시설이 없어 청소년들의 놀이공간이 부족함
- 지역사회가 좁아 집중 사례 관리에 유리함

## 2-2. 센터 특성분석

### 강점(Strength)

- 위(Wee)센터 인력의 적극적, 긍정적 마인드
- 관리자들의 적극적인 지원
- 학교-위(Wee)센터-지역사회의 긴밀한 협조
- 위(Wee)센터 적극적인 홍보 활동

- ❖ 전문 인력 자체연수
- ❖ 지역사회자원 연계
- ❖ 행복한 학교생활 힐링-Day
- ❖ 위(Wee)센터 소식지 발행

### 약점(Weakness)

- 학부모들의 상담에 대해 적극적 참여 부족
- 유치원~중학교 학교 내 인적인 교류가 없어 교우관계 고착으로 발생하는 정서·심리적 문제
- 전문상담인력 부족

- ❖ 전문 인력 슈퍼비전
- ❖ 교사연수
- ❖ 학교지원 상담프로그램
- ❖ “통하는 친구(관계 향상을 위한 역할극)

### 기회(Opportunity)

- 위(Wee)센터에 대한 긍정적 인식확대
- 위기학생 적극적인 전문기관연계 활동
- 학교의 위(Wee)센터 상담 요청 증가

- ❖ 홍보 활동
- ❖ 심층 심리검사
- ❖ 전문기관 심리치료 연계

### 위협(Threat)

- 지역별, 경제·문화적 격차
- 맞벌이, 해체 가정의 증가로 한부모 및 조손 가정의 양육환경 열악

- ❖ 달맞이 상담실 운영(상담주간)
- ❖ 학업중단 숙려제 프로그램
- ❖ 부모-자녀 체험 프로그램
- ❖ 비우고 팡! 채우고 팡!(여름방학 프로그램)
- ❖ 부모 교육

### 3. 장수 위(Wee)센터 연혁



| 구 분  | 비 고   |
|------|---|
| 개소일  | 2015. 02. 04.   |
| 위치   | 장수교육지원청 영재교육원 1층  |
| 대상   | 장수군 소재 학생, 학부모, 교사  |
| 대표전화 | 063)350-5226  |
| 팩스   | 063)352-5248  |
| 주소   | 전북 장수군 장수읍 호비로 50   |
| 홈페이지 | 장수교육지원청( <a href="http://www.jbjse.kr">http://www.jbjse.kr</a> )/위(Wee)센터 |

### 4. 장수 위(Wee)센터 지원 대상



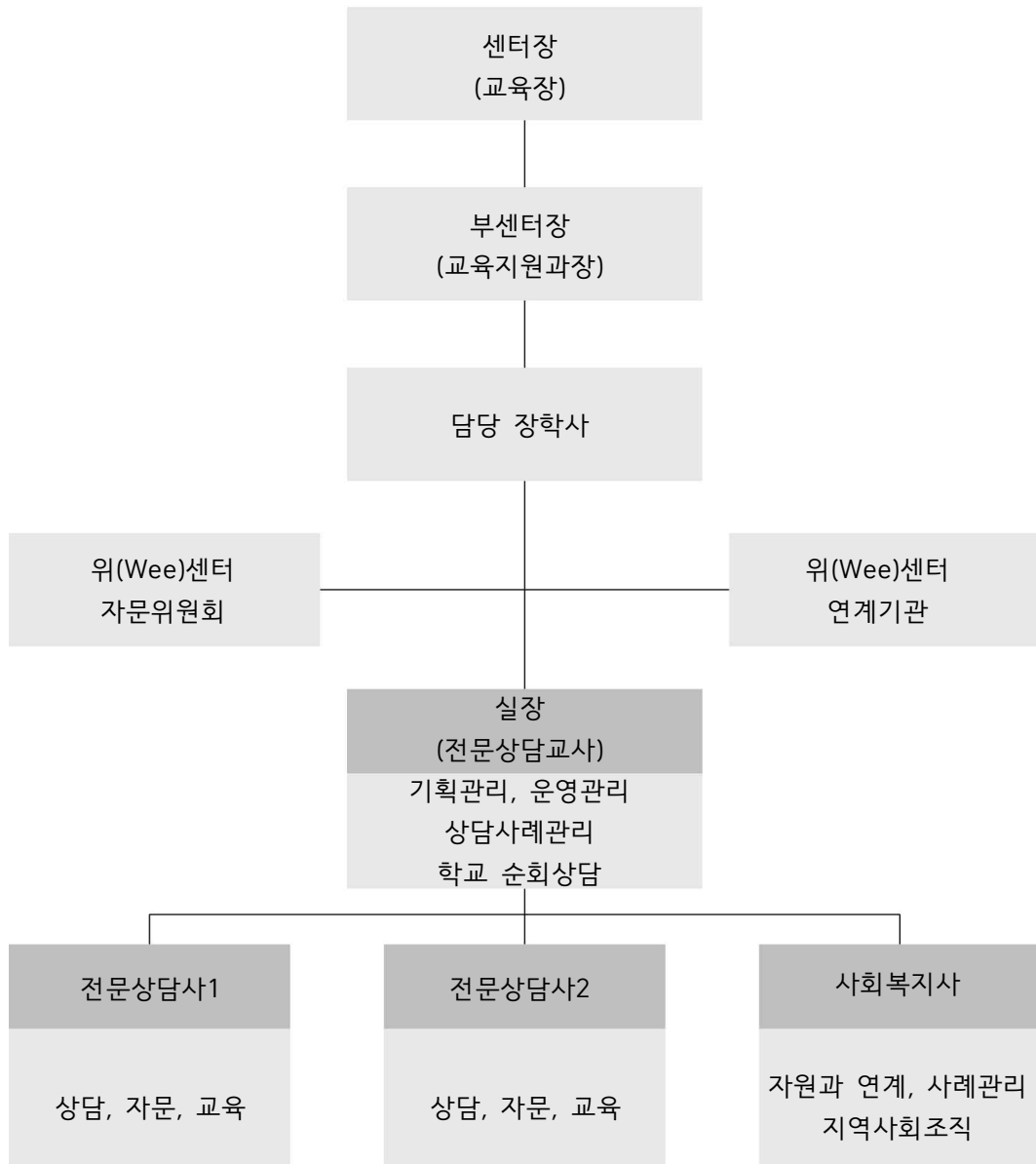
☐ 학교 현황

(2018.1.30.기준)

| 구 분   | 학교수(분교) | 학급수(특수) | 학생수   | 교원수 | 전문상담<br>순회교사 | 비 고 |
|-------|---------|---------|-------|-----|--------------|-----|
| 초등학교  | 9(1)    | 77(7)   | 985   | 122 |              |     |
| 중 학 교 | 7       | 32(3)   | 441   | 87  | 1            |     |
| 고등학교  | 5       | 37(2)   | 655   | 102 |              |     |
| 계     | 21(1)   | 146(12) | 2,081 | 311 | 1            |     |



## 5. 장수 위(Wee)센터 조직도



## 6. 장수 위(Wee)센터 업무 분장



| 직위(직급)           | 성 명 | 분 장 사 무  |
|------------------|-----|--|
| 센터장<br>(교육장)     | 정동일 | <ul style="list-style-type: none"> <li>센터 업무 총괄</li> </ul>   |
| 부센터장<br>(교육지원과장) | 이영숙 | <ul style="list-style-type: none"> <li>센터 업무 기획</li> </ul>   |
| 센터운영<br>(담당 장학사) | 박성덕 | <ul style="list-style-type: none"> <li>센터 운영 담당</li> <li>센터 인사 및 복물관리</li> </ul>   |
| 실장<br>(전문상담교사)   | 김성은 | <ul style="list-style-type: none"> <li>학교 순회 개인상담 및 집단상담</li> <li>위(Wee)센터 운영계획서 작성 및 운영 총괄</li> <li>위(Wee)센터 자체 평가 총괄 보고</li> <li>위(Wee)센터 운영 결과보고서 작성</li> <li>행정감사, 기관장회의 및 기타 요구자료 작성</li> <li>주간(월·연간)업무보고 작성</li> <li>상담주간(달맞이 상담실 운영계획)</li> <li>위(Wee)센터 사례배분 및 사례회의 주재, 관리</li> </ul>   |
| 전문상담사            | 김진하 | <ul style="list-style-type: none"> <li>학교 순회 개인상담 및 집단상담, 초등 출장상담</li> <li>내방상담, 학부모상담, 교원자문</li> <li>학교폭력 대상학생 특별교육</li> <li>상담실적, 상담관련 문서 및 기록물 관리, 사례회의록 작성</li> <li>초등 학교지원 집단상담 프로그램 기획(2학기) 및 운영</li> <li>학생 정서행동 특성검사 관심군 대상 학생 상담</li> <li>학업중단속려제 대상 학생 상담</li> <li>부모교육 프로그램 계획 및 운영</li> <li>대인관계 향상 프로그램 계획 및 운영</li> <li>상담통계 및 보고</li> <li>심리검사지 구입</li> </ul>                   |
| 전문상담사            | 김희영 | <ul style="list-style-type: none"> <li>학교 순회 개인상담 및 집단상담, 초등 출장상담</li> <li>내방상담, 학부모상담, 교원자문</li> <li>학교폭력 대상학생 특별교육</li> <li>상담실적, 상담관련 문서 및 기록물 관리, 사례회의록 작성</li> <li>초등 학교지원 집단상담 프로그램 기획(1학기) 및 운영</li> <li>학생 정서행동 특성검사 관심군 대상학생 상담</li> <li>학생 정서행동 특성검사 사후관리 공문접수 처리</li> <li>교사 연수 기획 및 운영</li> <li>여름방학 프로그램 기획 및 운영</li> <li>심리검사 운영 및 지출</li> <li>위(Wee)센터 운영비 및 홍보물품 구입</li> </ul> |
| 사회복지사            | 이초이 | <ul style="list-style-type: none"> <li>전문기관 및 지역사회자원 연계 및 관리</li> <li>복지사례 상담 및 관리</li> <li>위기상황 관련 위기학생 관리</li> <li>위(Wee)센터 내방 및 전화상담 접수</li> <li>부모-자녀 체력 프로그램 계획 및 운영</li> <li>찾아가는 상담 힐링데이 프로그램 계획 및 운영</li> <li>차기년도 예산수립</li> <li>예산 관련 질의자료 작성</li> <li>위(Wee)센터 여비정산</li> <li>소식지 발행</li> </ul>   |
| 공 통              |     | <ul style="list-style-type: none"> <li>자체 연수 및 슈퍼비전</li> <li>센터 프로그램 개발 및 운영 지원</li> <li>홈페이지 관리 및 홍보(언론보도)</li> <li>센터 물품 관리, 보안점검</li> </ul>   |



## 7. 연간 활동 계획



|              | 세부 추진내용                      | 일 정 |   |   |   |   |   |   |    |    |    |   |   | 비고<br>(담당자)       |
|--------------|------------------------------|-----|---|---|---|---|---|---|----|----|----|---|---|-------------------|
|              |                              | 3   | 4 | 5 | 6 | 7 | 8 | 9 | 10 | 11 | 12 | 1 | 2 |                   |
| 운영<br>계획     | Wee센터 운영 총괄                  |     |   |   |   |   |   |   |    |    |    |   |   | 김성은               |
| 상담           | 상담주간(달맞이 상담실운영)              |     |   |   |   |   |   |   |    |    |    |   |   | 김성은               |
|              | 학교 순회상담 집단상담<br>내방 및 출장상담    |     |   |   |   |   |   |   |    |    |    |   |   | 김성은<br>김진하<br>김희영 |
| 학교지원<br>프로그램 | 초등 집단<br>사회성 향상, 자존감 향상      |     |   |   |   |   |   |   |    |    |    |   |   | 김진하<br>김희영        |
|              | 학교폭력 특별교육                    |     |   |   |   |   |   |   |    |    |    |   |   | 김희영               |
|              | 학생정서행동특성검사<br>추후 사후관리 및 심리검사 |     |   |   |   |   |   |   |    |    |    |   |   | 김희영               |
|              | 학업중단 숙려제                     |     |   |   |   |   |   |   |    |    |    |   |   | 김진하               |
|              | 대인관계 향상<br>심화 프로그램           |     |   |   |   |   |   |   |    |    |    |   |   | 이초이               |
|              | 힐링-Day 프로그램                  |     |   |   |   |   |   |   |    |    |    |   |   | 이초이               |
| 여름<br>방학     | 버리고 팡 채우고 팡                  |     |   |   |   |   |   |   |    |    |    |   |   | 김희영               |
| 교사           | 교사 연수                        |     |   |   |   |   |   |   |    |    |    |   |   | 이초이               |
| 가족           | 부모-자녀 체험                     |     |   |   |   |   |   |   |    |    |    |   |   | 김진하               |
| 부모           | 부모교육                         |     |   |   |   |   |   |   |    |    |    |   |   | 김진하               |
| 전문<br>인력     | 역량강화 슈퍼비전                    |     |   |   |   |   |   |   |    |    |    |   |   | 공통                |
|              | 역량강화 연수                      |     |   |   |   |   |   |   |    |    |    |   |   |                   |
|              | 사례회의                         |     |   |   |   |   |   |   |    |    |    |   |   |                   |
| 기관<br>연계     | 심리치료기관 연계 및<br>사후관리          |     |   |   |   |   |   |   |    |    |    |   |   | 이초이               |
|              | 유관기관 협약 및 관리                 |     |   |   |   |   |   |   |    |    |    |   |   |                   |
| 홍보           | Wee소식지 발행                    |     |   |   |   |   |   |   |    |    |    |   |   | 이초이               |

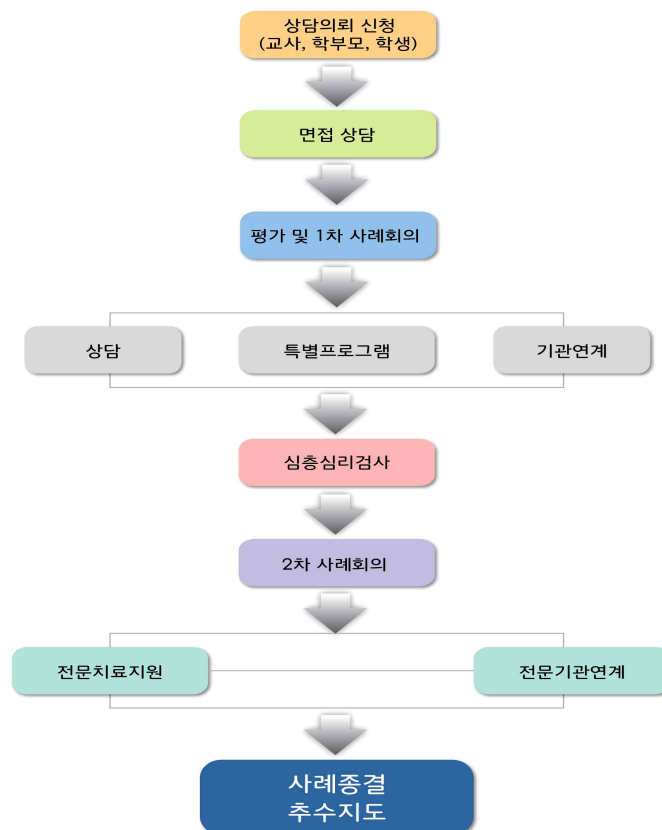
## 8. 상담 활동



### 8-1. 위(Wee)센터 역할

- 상 담 : 내담자가 호소하는 문제의 해결 및 심리적 성장 도움
- 심리평가 : 성공적인 상담계획 수립을 위한 전문적이고 다양한 평가 수행
- 연 계 : 내담자 맞춤형 서비스 지원을 위한 지역 내 협력기관과의 연계 활동
- 자 문 : 교사 및 학부모 대상 학생지도, 상담, 갈등중재 등 청소년 자문
- 교 육 : 학생, 학부모, 교사대상 다양한 전문지식이나 상담기법 교육
- 홍 보 : 센터의 활동을 홍보하여 일선학교 및 학생, 학부모의 어려움 조력

### 8-2. 위(Wee)센터 상담 개입절차



### 8-3. 학교 순회상담

전문상담교사 : 김성은  
전문상담사 : 김진하, 김희영

#### ☐ 운영 개요

| 구 분  | 내 용                  |
|------|----------------------|
| 대 상  | 중학교 7개교, 고등학교 5개교 학생 |
| 사업시기 | 1학기, 2학기             |

#### ☐ 목적

- 지리적 제약으로 위(Wee)센터 접근성이 어렵고, 위(Wee)클래스 및 전문상담인력 미 배치학교에서 전문적인 상담이 필요한 경우 위(Wee)센터의 전문 인력이 직접 방문하여 개인 및 집단상담 지원

#### ☐ 내용

| 구 분                              | 월요일 | 화요일  | 수요일 | 목요일   | 금요일 | 비 고 |
|----------------------------------|-----|------|-----|-------|-----|-----|
| 전문상담교사                           | 변암중 | 마사고  |     | 장계공고  | 장수중 |     |
| 전문상담사1                           | 장수고 | 계남중  |     | 산서중·고 | 장계중 |     |
| 전문상담사2                           | 계북중 | 백화여고 |     | 천천중   |     |     |
| 순회학교 : 12개교(중학교: 7개교, 고등학교: 5개교) |     |      |     |       |     |     |

※상기일정은 사정에 따라 변경될 수 있습니다.

#### ☐ 기대효과

- 청소년들에게 전문적인 상담을 제공하여, 심리·정서적으로 안정감을 가지고 건강한 학교생활을 영위할 수 있다.

#### 8-4. 출장 상담

##### ☐ 운영 개요

| 구 분  | 내 용        |
|------|------------|
| 대 상  | 장수 관내 초등학생 |
| 사업시기 | 학기 중       |

##### ☐ 목적

- 전문상담인력 부족과 지역적 특성으로 학교에서 상담요청 시 전문상담사가 학교를 직접 방문하여 개인 및 집단상담 지원

##### ☐ 세부내용

- 대 상 : 초등학생, 학부모(보호자), 교사
- 신청방법 : 공문 및 FAX, 전화 신청서에 의해 상담 의뢰, **학부모 동의서 필요**
- 상담과정

| 구 분       | 세 부 내 용  |
|-----------|--|
| 1 의뢰      | 내담자 인적사항, 교사 의뢰사항 파악, 학부모 동의 확인<br>주 사례 관리자 결정                       |
| 2 초기 면접   | 가족력 및 현재의 스트레스 및 정서적 상태<br>내담자 사회적 연결망, 대인관계 갈등파악                    |
| 3 상담 및 치료 | 의뢰된 내담자의 호소하는 핵심 문제 진단<br>치료 개입: 내담자가 설정된 목표를 완수할 수 있도록 도움           |
| 4 연계      | 위탁 및 협력기관 연계(의료, 법률, 상담, 교육, 보호 등)<br>전문심리치료기관 연계(심리평가, 상담 및 심리치료 등) |
| 5 추수상담    | 지속적 관리를 위한 추수 상담   |

##### ☐ 기대효과

- 학생들에게 전문적인 상담을 제공하여, 심리·정서적으로 안정감을 가지고 즐겁고 건강한 학교생활이 되도록 한다.



## 8-5. 내방 상담

### ☐ 운영 개요

| 구 분  | 내 용                  |
|------|----------------------|
| 대 상  | 장수 관내 초·중·고등학생 및 학부모 |
| 사업시기 | 상시                   |

### ☐ 목적

- 전문 심리평가와 상담을 통해 학생들의 자기 발견과 성장을 돕고, 삶의 의미와 방향을 제시할 수 있다.

### ☐ 세부내용

- 개인상담(전화, 내방)
- 대 상 : 학생, 학부모(보호자), 교사
- 신청방법 : 공문 및 FAX 신청서에 의해 상담 의뢰, 학부모 동의서 필요
- 내방 상담 과정

| 구 분 | 세 부 내 용  |
|-----|--|
| 1   | 의뢰<br>내담자 인적사항, 교사 의뢰사항 파악<br>학부모 동의 파악                                    |
| 2   | 초기 면접<br>주 사례 관리자 결정<br>가족력 및 현재의 스트레스 및 정서적 상태<br>내담자 사회적 연결망, 대인관계 갈등파악  |
| 3   | 상담 및<br>치료<br>의뢰된 내담자의 호소하는 핵심 문제 진단<br>치료적 개입 : 내담자가 설정된 목표를 완수할 수 있도록 도움 |
| 4   | 연계<br>위탁 및 협력기관 연계(의료, 법률, 상담, 교육, 보호 등)<br>전문심리치료기관 연계(심리평가, 상담 및 심리치료 등) |
| 5   | 추수상담<br>및 평가<br>지속적 관리를 위한 추수 상담 및 평가                                      |

### ☐ 기대효과

- 전문적인 상담을 제공하여 심리·정서적으로 안정감을 가지고 건강한 학교생활을 할 수 있도록 도움
- 아동·청소년과 협력 관계를 구축하여 즐겁고 유익한 학교생활을 영위할 수 있도록 함

## 9. 학교 상담지원 프로그램



### 9-1. 대인관계 향상 프로그램 I(노~올~자)

전문상담사 : 김진하, 김희영

#### ☐ 운영 개요

| 구 분   | 내 용                     |
|-------|-------------------------|
| 대 상   | 장수 관내 초등학교 4, 5, 6학년    |
| 사업 시기 | 1학기(4월~5월), 2학기(9월~10월) |

#### ☐ 목적

- 집단 활동을 통해 바람직한 대인관계를 경험하게 하여 기본적인 관계 형성 기술 학습

#### ☐ 세부내용

- 장 소 : 신청 학교 각 반 교실 또는 강당
- 신청방법 : 학교발송 공문 및 홈페이지를 통한 신청

| 강조점         | <ul style="list-style-type: none"> <li>▶ 안전하고 즐거운 만남</li> <li>▶ 즐겁고 행복한 경험</li> <li>▶ 타인 이해 및 배려</li> <li>▶ 신뢰 강화</li> </ul> |   |      |
|-------------|--|---|------|
| 과 정         | 내 용  | 준비물   | 회기   |
| 마음을 열어요     | <ul style="list-style-type: none"> <li>▪ 낱말 맞추기</li> <li>▪ 자기소개하기</li> <li>▪ 거울놀이</li> </ul>                                 | - 음악  | 1, 2 |
| 느껴 봐요       | <ul style="list-style-type: none"> <li>▪ 박수치기</li> <li>▪ 반전하기</li> <li>▪ 사슬 묶기</li> </ul>                                    |   | 3    |
| 이런 생각이 났어요  | <ul style="list-style-type: none"> <li>▪ 오늘 나는~</li> </ul>   |   | 4    |
| 지도자<br>숙지사항 | <ul style="list-style-type: none"> <li>▶ 놀이규칙</li> <li>▶ 욕설이나 홍보지 않기</li> </ul>  | <ul style="list-style-type: none"> <li>♠ 다른 사람의 이야기를 잘 들어 주겠습니다.</li> <li>♠ 욕을 하지 않겠습니다.</li> <li>♠ 흥을 보지 않겠습니다.</li> </ul> |      |

#### ☐ 기대효과

- 적극적 경청, 수용, 존중하는 능력 향상
- 교우 관계 개선 및 학교생활 적응능력 향상



## 9-2. 대인관계 향상 프로그램 II(‘나와 너, 우리 함께’)

### □ 운영 개요

| 구 분   | 내 용                     |
|-------|-------------------------|
| 대 상   | 장수 관내 초등학교 4, 5, 6학년    |
| 사업 시기 | 1학기(4월~5월), 2학기(9월~10월) |

### □ 목적

- 놀이와 미술활동을 통해 자기와 타인을 보다 깊이 이해하고 배려하며 건강한 대인관계를 맺을 수 있도록 한다.
- 자신의 감정을 알고 바르게 표현하며 다른 친구들의 감정을 이해한다.

### □ 세부내용

- 장 소 : 신청학교 각 반 교실
- 신청방법 : 학교발송 공문 및 홈페이지를 통한 신청

|             |   |  |      |
|-------------|---|--|------|
| 강조점         | ▶ 안전하고 즐거운 만남<br>▶ 즐겁고 행복한 경험<br>▶ 자신과 타인 이해 및 배려<br>▶ 자기표현, 자기개방, 자기수용 |  |      |
| 과 정         | 내 용   | 준비물  | 회기   |
| 들어가기        | ▪ 프로그램 소개 및 자기소개<br>▪ 우리들의 약속 정하기<br>▪ 낱말 맞추기<br>▪ 거울놀이 등 신체 활동         | - 음악   | 1, 2 |
| 활 동         | ▪ 미술활동을 통한 자기 표현<br>▪ 발표 및 소감 나누기                                       | - 매체도구   | 3    |
| 마무리         | ▪ 오늘 나는~<br>(생각과 느낌 나누기)  |  | 4    |
| 지도자<br>숙지사항 | ▶ 놀이규칙<br>▶ 욕설이나 홍보지 않기   | ♠ 다른 사람의 이야기를 잘 들어 주겠습니다.<br>♠ 욕을 하지 않겠습니다.<br>♠ 홍보를 보지 않겠습니다. |      |

※상기 프로그램은 집단의 역동에 따라 변경될 수도 있습니다.

### □ 기대효과

- 자기 효능감을 향상시키고 긍정적인 미래상을 수립
- 타인에 대한 긍정적인 감정인식과 표현, 갈등조율과 또래 간 문제 해결 능력 향상

## 10. 행복한 학교생활 힐링-Day



전문상담사 : 이초이

### ☐ 운영 개요

| 구 분   | 내 용                      |
|-------|--------------------------|
| 프로그램명 | 행복한 학교생활 힐링-Day(찾아가는 상담) |
| 대 상   | 장수 관내 초등학교(선착순 2개 학교)    |
| 사업 시기 | 2018. 3. 12. ~ 3. 30.    |
| 장 소   | 신청학교                     |

### ☐ 목적

- 학교폭력과 따돌림 없는 행복한 학교생활이 될 수 있도록 정서적 지지 및 친한 친구 맺기
- 찾아가는 상담을 통하여 청소년들의 가치관을 밝고 건강한 이미지로 유도하여 건강한 사회구성원으로 성장하도록 노력

### ☐ 내용

- 대 상 : 관내 초등학생(선착순 2개 학교)
- 일 시 : 2018. 3. 12. ~ 3. 30.
- 장 소 : 각 학교 중앙현관 및 위(Wee) 클래스(상담실)

|          |  |
|----------|--|
| 스티커 붙이기  | 내가 고민하는 사안들에 스티커 붙이기<br>(진로, 성격, 친구관계)   |
| 페이스페인팅   | 즐거워 페이스페인팅 체험                            |
| ‘친한 친구’  | ‘친한 친구’ 4행시 짓기<br>(참여한 학생에게는 소정의 상품이 있음) |
| “친구와 함께” | 친구들과 우정을 다질 수 있도록 즉석 사진 찍기               |

### ☐ 기대효과

- 찾아가는 상담을 통해서 불특정 다수 대상 상담기회 제공
- 프로그램의 흥미 유발을 통해 위(Wee)센터 소개 및 활용 안내,  
그리고 상담에 대한 긍정적인 공감대 형성



## 11. 달맞이 상담실 운영(상담주간)



전문상담교사 : 김성은

### ☐ 운영 개요

| 구 분   | 내 용                   |
|-------|-----------------------|
| 대 상   | 장수 관내 초·중·고 자녀를 둔 학부모 |
| 사업 시기 | 상담주간 시                |

### ☐ 목적

- 학생·학부모 상담을 통해 부적응학생의 조기발견 및 지원
- 가정 내 위기로인으로부터 학생 보호 및 지원
- 부모의 상담에 대한 인식 제고 및 위(Wee)센터 홍보

### ☐ 내용

- 일 시: 2018년도 상담주간 중 각 2회 18:00~20:00 실시(요청 시)
- 신청방법: 전화 및 내방
- 홍보방법: 지역 내 현수막 설치 및 가정통신문 발송(학교 협조)

### ☐ 기대효과

- 위기 및 부적응학생 조기발견을 통해 안정된 학교생활 지원
- 위(Wee)센터 홍보 및 이용 활성화
- 수요자 중심의 맞춤형 상담 서비스 제공

## 12. 부모 교육



전문상담사 : 김진하

### ☐ 운영 개요

| 구 분   | 내 용                        |
|-------|----------------------------|
| 프로그램명 | 자녀와의 소통을 위한 “우리아이 마음 바라보기” |
| 대 상   | 장수 관내 초·중·고 자녀를 둔 학부모      |
| 강 사   | 권애경(권애경대상관계심리치료클리닉 소장)     |
| 사업 시기 | 4월                         |

### ☐ 목적

- 자녀의 마음을 바라보는 힘과 소통하는 방법을 알아본다.
- 내 아이의 성장을 방해하는 핵심 문제들에 대한 해결책을 제시한다.

### ☐ 세부내용

| 회기 | 주 제          |
|----|--------------|
| 1  | 충분히 좋은 부모    |
| 2  | 가족과의 소통방법 알기 |

### ☐ 기대효과

- 자녀와의 소통을 위한 마음 챙기기로 서로를 공감하고 효과적인 의사소통 방법을 알아본다.
- 맞춤형 상호작용으로 갈등을 조율하는 방법과 서로를 이해하는 방법을 배운다.



## 13. 연수



### 13-1. 교사 연수

전문상담사 : 김희영

#### ☐ 운영 개요

| 구 분   | 내 용                                    |
|-------|--|
| 프로그램명 | 교사 연수                                  |
| 대 상   | 관내 초등 교원 중 상담(생활)부장 및 상담에 관심 있는 교원 30명 |
| 강 사   | 이선미 소장(전주 조우심리상담센터)                    |
| 사업 시기 | 5월                                     |

#### ☐ 목적

- 성격 유형에 맞는 생활지도 방법 수립 기회 마련
- 학교 현장에서 원활한 상담 활동을 할 수 있도록 지원

#### ☐ 세부내용

| 시 간         | 진 행 내 용           |
|-------------|-------------------|
| 13:40~14:00 | 등록                |
| 14:00~15:30 | 성격 유형별 학생지도 방법 이해 |
| 15:30~17:00 | 실제와 적용            |
| 16:30~17:00 | 질의 및 응답           |

#### ☐ 기대효과

- 학생 개인별 성격 유형에 맞는 효과적인 생활지도 기여
- 상담에 대한 교원 인식 개선과 학교 상담 활성화 기여

## 14. 대인관계 향상 프로그램



전문상담사 : 김진하

### □ 운영 개요

| 구 분   | 내 용                              |
|-------|----------------------------------|
| 프로그램명 | 관계 향상을 위한 역할극 “通하는 친구!”          |
| 대 상   | 대인관계 향상 필요하다고 신청한 관내 초·중·고등학교 학급 |
| 강 사   | 박희석 소장 외 1명(광주마음숲심리상담센터)         |
| 사업 시기 | 5월                               |

### □ 목적

- 친구와의 원만한 관계를 위한 사회기술을 향상시킨다.
- 좋은 관계를 맺기 위한 소통의 방법을 익힌다.

### □ 프로그램 내용

| 회 기 | 주 제          | 주요 활동 내용  |
|-----|--------------|---|
| 1회기 | 마음열기와 관계훈련   | <ul style="list-style-type: none"> <li>• 프로그램 소개하기</li> <li>• 놀이를 통해 친밀감 형성하기</li> </ul>                    |
| 2회기 | 좋은 관계 훈련하기   | <ul style="list-style-type: none"> <li>• 다양한 상황을 역할극으로 표현하기</li> <li>• 인간관계를 위한 다양한 훈련경험하기</li> </ul>       |
| 3회기 | 우린 서로 通하는 친구 | <ul style="list-style-type: none"> <li>• 좋은 친구에 대해 스토리텔링하기</li> <li>• 좋은 친구관계를 맺는 방법 익히기</li> </ul>         |
| 4회기 | 자기사랑 타인배려    | <ul style="list-style-type: none"> <li>• 간단히 그림책을 통해 자기 사랑법 배우기</li> <li>• 좋은 관계를 맺기 위한 인간관계훈련하기</li> </ul> |

### □ 기대효과

- 갈등관계가 개인의 생활에 미치는 부정적 영향에 대한 정확한 인식
- 역할연기를 통해 자신과 타인을 이해하여 관계향상 증진
- 대인관계 훈련을 통한 또래관계 개선으로 즐거운 학교생활

## 15. 비우고 팡! 채우고 팡!(여름방학 프로그램)



전문상담사 : 김희영

### □ 목적

- 학생들의 스트레스 해소를 통한 정서적 안정감 고취
- 체험활동을 통해 협동, 조화 배려의 미덕을 배우며 실천할 수 있는 기회 제공

### □ 방침

- 계획서 작성 후 학교에 협조 공문 발송
- 학부모가 신청서 및 동의서 작성하여 학교에 제출
- 학교 담당 교사가 위(Wee)센터 전화, 팩스, JB 메신저로 접수 신청

### □ 세부계획

- 일 시 : 2018. 7월 중
- 대 상 : 다음에 해당하는 장수 관내 중학생 30명
  - 위(Wee)센터에서 정서·행동특성검사 심층평가·상담을 받은 학생
  - 위(Wee)센터에서 교육 또는 상담을 받은 학생 및 가족
  - 그 외 희망하는 학생
- 장 소 : 전남 나주 중흥 골드 스파 리조트
- 내 용 : 스트레스를 비우고 즐거움을 가득 채우고

| 시 간         | 내 용          |
|-------------|--------------|
| 09:00~10:50 | 버스 이동        |
| 11:00~12:00 | 나는 이런 사람     |
| 12:00~13:30 | 내 식구가 되어 줄래~ |
| 13:30~16:30 | 신나는 물놀이      |

### □ 기대효과

- 단체 활동을 통해 바람직하고 건강한 대인관계 경험
- 의사소통 및 대인관계 능력 향상

## 16. 학생 정서·행동 특성검사 추후 사후관리



전문상담사 : 김희영

### □ 목적

- 학교의 역량강화 및 예방·지원시스템 구축으로 학생 정서·행동문제 예방
- 학생 정서·행동 특성검사 체계 구축으로 정신건강문제 조기 발견 및 악화 방지
- 관련 부처와의 협력 강화로 학생 정서·행동 특성지원의 효율성 제고

### □ 세부내용

- 위(Wee)센터에서 초기면접을 진행한 후 사례회의를 통해 위(Wee)센터 자체 상담 치료 프로그램과 외부 연계 치료 프로그램으로 나눠서 진행
- 중도탈락 방지를 위해 서약서 이행을 의무화 함
- 학교에서 위(Wee)센터로 공문 신청(의뢰서, 동의서, 접수면접보고서, 검사결과 첨부)
- 치료의 효과와 지속을 위해 학부모와 학교 측에 책임감 부여

### □ 프로그램 내용

|       |  |
|-------|--|
| 대상    | <ul style="list-style-type: none"> <li>◆ 관심군 : 문제발생 예방을 위한 사례관리(학교주관, 전문기관지원)</li> <li>◆ 주의군 : 전문기관에 의뢰·치료(전문기관·가정 주관, 학교지원)<br/>초등은 CDI 29점 이상, CDI 9번 문항(자살) 1점 이상<br/>중등은 SIQ 91점 이상</li> </ul> |
| 상담 내용 | <ul style="list-style-type: none"> <li>◆ 진료, 개인·집단 상담 심리치료(놀이, 학습, 언어, 미술, 음악 등)</li> <li>◆ 심리검사(MMPI, HTP, KFD, SCT 등 종합심리검사)</li> </ul>  |

### □ 기대효과

- 학교의 역량강화 및 예방·지원시스템 구축으로 학생 정서·행동문제를 예방
- 학생 정서·행동 특성검사 실시로 정신건강문제 조기 발견 및 악화 방지



## 17. 학업중단 숙려제 프로그램



전문상담사 : 김진하

### □ 운영 개요

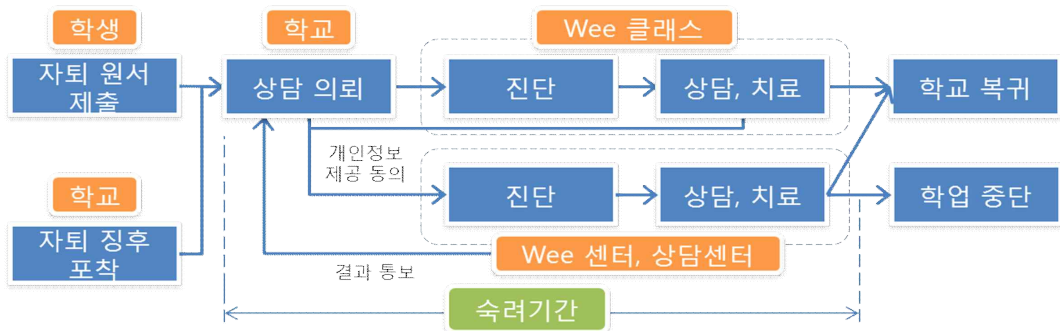
| 구 분   | 내 용            |
|-------|----------------|
| 대 상   | 장수 관내 중 · 고등학생 |
| 사업 시기 | 상 시            |

### □ 목적

- 학업중단 징후 또는 의사를 밝힌 학생 및 학부모에게 상담을 제공하여 2주 이상 숙려하는 기간을 갖도록 유도

### □ 세부내용

- 운영절차



- 개입 프로그램

| 1~2주차 |      |      |      |      |      |
|-------|------|------|------|------|------|
| 초기면접  | 심리검사 | 개인상담 | 개인상담 | 개인상담 | 개인상담 |
|       |      | 부모상담 | 부모상담 | 부모상담 | 부모상담 |

※ 위 프로그램은 학생 및 학부모 요청에 따라 변경될 수 있음

### □ 기대효과

- 학업중단 위기학생에게 적극적인 상담 개입으로 학업중단 예방 및 학교 적응력 증진 도모

## 18. 학교폭력 프로그램



### 18-1. 가해·피해 학생 프로그램

전문상담사 : 김진하, 김희영

#### ☐ 운영 개요

| 구 분   | 내 용                          |
|-------|------------------------------|
| 대 상   | 학교폭력 대책자치위원회에서 특별교육을 부여받은 학생 |
| 사업 시기 | 학기 중                         |

#### ☐ 목적

- 프로그램을 통해 폭력에 대한 부정성을 인식하고 바른 가치관과 인성을 함양하여 학교폭력 재발 방지
- 자기이해를 바탕으로 행동패턴과 분노감정 표출방식을 자각하여 감정 조절 능력 배양 및 올바른 감정표현법 습득

#### ☐ 세부내용

| 회 기 | 세부내용              |
|-----|-------------------|
| 1회기 | ▶초기 면접지 작성 및 심리검사 |
| 2회기 | ▶개인 상담            |
| 3회기 | ▶학교폭력 재발 방지 교육    |
| 4회기 | ▶개인상담             |
| 5회기 | ▶마무리              |

#### ☐ 기대효과

- 학교폭력에 대한 바른 인식과 문제행동 수정으로 자기 통제력을 높이고 분노 상황에 대한 대처 능력과 의사소통 능력을 향상시켜 학교생활의 적응력 향상

## 18-2. 가해학생 학부모 프로그램

### ☐ 운영 개요

| 구 분   | 내 용                                  |
|-------|--------------------------------------|
| 대 상   | 학교폭력 대책자치위원회에서<br>특별교육을 부여받은 학생의 학부모 |
| 사업 시기 | 학기 중                                 |

### ☐ 목적

- 보호자에게도 책임이 있음을 인식시키고 보호자의 특별교육을 통해 자녀와 신뢰감을 형성하고 학교폭력 재발 최소화

### ☐ 세부내용

| 회 기 | 세부내용   |
|-----|--|
| 1회기 | ▶오리엔테이션<br>▶학교폭력 예방교육  |
| 2회기 | ▶심리적 어려움에서 비롯된 부모의 자아 인식<br>▶정서적 역기능을 가져오는 부모의 양육태도 분석 및 상담<br>(부모양육태도 검사) |
| 3회기 | ▶긍정적인 부모-자녀관계 맺기<br>▶부모역할 효율성 훈련   |

### ☐ 기대효과

- 부모교육을 통해 자녀를 탐색하고 신뢰감을 형성하여 학교폭력 재발을 최소화
- 가족 간의 원활한 소통방법을 통하여 자녀의 정서 안정의 회복을 꾀함

## 19. 부모-자녀 프로그램



### 19-1. 가족 사랑 힐링 캠프

사회복지사 : 이초이

#### □ 운영 개요

| 구 분   | 내 용                             |
|-------|---------------------------------|
| 프로그램명 | 부모와 자녀가 함께하는 체험 활동 프로그램         |
| 대 상   | 장수 관내 초등학교 및 가족 32명 이내(1부모 1자녀) |
| 사업 시기 | 2018. 10.                       |

#### □ 목적

- 부모·자녀가 함께하는 체험활동을 통해 풍부한 감성 함양과 가족 간의 소통의 기회 제공
- 체험활동을 통해 협동, 조화 배려의 미덕을 배우며 실천할 수 있는 기회 제공

#### □ 방침

- 계획서 작성 후 학교에 협조 공문 발송 및 교육청 홈페이지에 개시
- 학생 또는 학부모가 신청서 및 동의서 작성하여 학교에 제출
- 학교 담당 교사가 위(Wee)센터 전화, 팩스, JB 메신저로 접수 신청

#### □ 세부계획

- 일시: 2018. 10.
- 대상: 다음에 해당하는 장수 관내 초등학교 및 가족 32명 이내(1부모 1자녀)
  - ※ 위(Wee)센터에서 정서 행동 특성검사 심층평가 상담을 받은 학생 및 가족
  - ※ 위(Wee)센터에서 교육 또는 상담을 받은 학생 및 가족
  - ※ 그 외 가족캠프 참가를 희망하는 학생 및 가족
- 내용: 부모와 자녀가 함께하는 1일 체험 활동

#### □ 기대효과

- 가족의 소중함과 서로에 대한 이해를 통해 건전한 가족문화 만들기
- 부모·자녀간의 관계 개선으로 자녀의 학교생활 적응력 향상



## 20. 심층 심리검사 지원



전문상담사 : 김희영

### ☐ 운영 개요

| 구 분   | 내 용  |
|-------|--|
| 대 상   | 장수 관내 초·중·고등학교 학생 중 12명  |
| 검사 내용 | 종합심리검사(Full-Battery) : 인지기능, 정서 상태, 성격특징, 핵심갈등 영역, 대인관계, 심리적자원 등을 종합적으로 탐색 |
| 사업 시기 | 상시   |

### ☐ 목적

- 학생들의 개인별 특성과 상황에 맞는 맞춤형 진단-상담-치료를 위한 One-Stop상담치유 프로그램을 개발·활용함으로써 위(Wee)센터를 방문하는 위기 청소년의 문제에 체계적으로 접근하고 대응하고자 함

### ☐ 실시 기준

- 위기 개입이 필요한 학생으로 부모의 동의가 있는 희망 학생
- 정서행동 특성검사 결과 관심군 및 주의군 학생 중 보호자 희망학생

### ☐ 실시 방법

- 센터에서 검사를 원칙으로 하나 학생의 사정에 따라 학교 방문 가능

### ☐ 기대 효과

- 심리검사를 통해 각자 개인의 성격특성에 대한 이해수준을 높이고 타인과의 관계 속에서 발생할 수 있는 다양한 정서적인 어려움의 원인을 파악하여 좀 더 바람직한 관계를 형성하는데 도움
- 위(Wee)센터를 중심으로 한 지역사회 연계망을 구축하여 향후 직접 개입에 필요한 자원을 미리 확보하고 지역사회로의 참여 확대
- 학생상담과 생활지도에 대해 학교에 지원서비스를 제공

## 21. 전문인력 슈퍼비전



### ☐ 운영 개요

| 구 분   | 내 용              |
|-------|------------------|
| 대 상   | 위(Wee)센터 전문 인력   |
| 사업 시기 | 년 3회(4월, 8월, 9월) |

### ☐ 목적

- 위(Wee)센터 전문인력의 전문성 및 자질 향상에 기여
- 전문인력의 소진 현상을 예방하고 내담자에게 믿을 수 있는 상담서비스 제공
- 상담서비스의 질적 향상을 통해 위(Wee)센터 운영 효과 극대화

### ☐ 세부내용

| 2018년 위(Wee)센터 슈퍼비전 계획 |           |           |           |
|------------------------|-----------|-----------|-----------|
| 월별                     | 4월        | 8월        | 9월        |
| 사례 발표자                 | 전문상담사 김진하 | 전문상담사 김희영 | 사회복지사 이초이 |

※상기일정은 사정에 따라 변경될 수 있습니다.

### ☐ 기대 효과

- 위기상담에 대한 전문적이고 지속적인 개입으로 내담자에 대한 상담서비스강화
- 상담활동 및 방향에 대한 진지한 탐색과 점검으로 효과적인 위(Wee)센터 운영



## 22. 전문기관 심리지원 프로그램



사회복지사 : 이초이

### ☐ 운영 개요

| 구 분   | 내 용                |
|-------|--------------------|
| 대 상   | 장수 관내 초 · 중 · 고등학생 |
| 사업 시기 | 2월 ~ 12월           |

### ☐ 목적

- 부적응 학생의 전문적인 심리치료를 지원함으로써 학교적응력 향상
- 위기 학생의 정신건강을 위한 전문적·심층적 상담 서비스를 제공을 위한 지역사회 내 전문 심리서비스 위탁

### ☐ 세부내용

- 전문심리치료 연계 기간 : 2018. 2. ~ 2018. 12.
- 지원 대상자
  - 위(Wee)센터 상담의뢰 학생 중 사례회의를 통해 고위험군으로 선별된 학생
  - 저소득층(국민기초생활수급자 자녀, 법정 한부모·조손가정 보호대상자 자녀, 법정 차상위계층 가정의 자녀) 또는 (저소득층이 아닌 경우) 학교 부적응으로 담임교사 및 학교장이 추천한 학생
  - 전문적인 심리치료가나 매체를 이용한 심리치료가 필요한 학생
- 내 용 : 종합심리검사, 진단비, 상담비 및 병원치료와 관련된 비용
- 지원 금액 : 학생 1인당 70만원 한도 내에서 지원
- 장 소 : 장수 위(Wee)센터와 심리치료 연계를 맺은 병원 및 상담기관

### ☐ 기대효과

- 위기학생의 체계적인 관리 및 심리치료 연계로 정서적 안정과 학습 의욕 고취
- 건강한 인간관계 형성으로 학교부적응 학생들이 즐거운 학교생활을 영위

## 23. 홍보



사회복지사 : 이초이

### ☐ 운영 개요

| 구 분   | 내 용                |
|-------|--------------------|
| 대 상   | 장수 관내 초 · 중 · 고등학생 |
| 사업 시기 | 3월 ~ 12월           |

### ☐ 소식지

- 학부모, 교사, 학생 대상 센터행사 소개 및 위(Wee)센터 홍보
- 제작 일정

|    |      |                       |
|----|------|-----------------------|
| 7월 | 6/4주 | 소식지 내용 구성하기           |
|    | 7/1주 | 소식지 내용 구성 후 취합하기      |
|    | 7/2주 | 소식지 내용 구성 취합          |
|    | 7/3주 | 소식지 수정 및 발간하여 각 학교 발송 |

### ☐ 홍보매체

- 보도자료 : 위(Wee)센터 홍보가 필요한 경우 언론 및 보도자료 활용
- 홈페이지 : 센터 사업운영 및 상담관련 자료 기재(수시 진행)
- 홍보용품 : 학교 대상으로 센터의 학생대상 상담 및 프로그램에 대해

홍보하기 위해 홍보물품 제작



## 자문위원 및 연계기관

1. 자문위원
2. 의료기관
3. 법률기관
4. 청소년시설 및 복지기관
5. 주거 및 보호기관
6. 상담 및 지원기관

## 1. 자문위원



|   | 성명    | 소속                                   |
|---|-------|--------------------------------------|
| 1 | 이 호 준 | 전주대학교 상담학과                           |
| 2 | 하 정   | 전주대학교 상담학과                           |
| 3 | 소 현 영 | 아이나래 정신건강의학과 정신보건임상심리사<br>전주대학교 겸임교수 |

## 2. 의료 기관



|   | 기관명           | 연계 내용   |
|---|---------------|---|
| 1 | 장수군 보건의료원     | ▶ 본 센터에 의뢰되어 상담중인 학생들 중 흡연문제를 겪고 있는 학생을 선별하여 개인 및 집단으로 의료원에 의뢰가능 금연클리닉 운영 |
| 2 | 아이나래 정신건강 클리닉 | ▶ 공황, 강박, 불안을 겪고 있는 소아, 청소년을 전문적으로 치료 및 지원                                |
| 3 | 다솜 신경정신과      | ▶ 위기 사례에 대한 자문 및 치료서비스 지원   |
| 4 | 서울 숲 마음클리닉    | ▶ 위기 사례에 대한 자문 및 치료서비스 지원   |



### 3. 법률기관



|   | 기관명                           | 연계 내용  |
|---|-------------------------------|--|
| 1 | 대한법률<br>구조공단<br>장수지부          | ▶ 성폭력, 학교폭력피해자 상담 시 법률자문 및 변호인역할 가능  |
| 2 | 장수경찰서<br>생활안전계<br>여성청소년계      | ▶ 가출청소년 신고절차에 도움을 받을 수 있으며, 청소년 범죄신고, 여성인권보호, 청소년업무 연구 및 지도<br>▶ 경찰서에서 의뢰된 청소년 상담 서비스 지원 |
| 3 | 전라북도<br>교육청<br>(법무담당)         | ▶ 학교 내에서 발생하는 안전사고, 폭력사고 등에 대한 민·형사상의<br>절차 안내 및 법률상담지원                                  |
| 4 | 전라북도<br>교육청<br>(인성건강과<br>변호사) | ▶ 학교폭력, 교권침해 등에 대한 법률상담지원<br>▶ 학생인권조례 관련 법률 지원, 학생인권교육센터 관련 법률 지원                        |



## 4. 청소년시설 및 복지기관



|   | 기관명                    | 연계 내용  |
|---|------------------------|--|
| 1 | 전라북도<br>청소년상담<br>복지센터  | ▶ 일시적인 격리가 필요한 경우 Drop In Center(일시보호소) 연계 가능, 긴급구조서비스를 지원.  |
| 2 | 장수군<br>청소년상담<br>복지센터   | ▶ 친한친구 교실, 또래상담훈련 프로그램 실시<br>▶ 부모 자녀관계 증진 프로그램<br>▶ 인터넷 중독 예방 프로그램 및 윤리교육 실시                               |
| 3 | 장수YMCA<br>청소년<br>문화의 집 | ▶ 청소년의 다양한 문화욕구를 충족시키고 자기 자신을 계발 할 수 있는 다양한 프로그램 마련  |
| 4 | 장수군<br>드림스타트           | ▶ 관내 저소득 0세(임산부)~만12세 아동·가구를 대상으로 실태 및 욕구조사 등을 통해 고·중위기도 발견 시 위기아동 및 가족 특성에 맞는 신체/건강, 인지/언어, 정서/행동 서비스를 연계 |
| 5 | 장수군<br>다문화가족<br>지원센터   | ▶ 국제결혼가정에 대한 고민상담, 육아상담, 교육상담, 취업 및 창업에 대한 상담, 요리교육, 언어교육, 자조모임 육성, 관내 다문화 가정이면 무료로 센터 이용 가능               |



## 5. 주거 및 보호기관




|   | 기관명                | 연계 내용   |
|---|--------------------|---|
| 1 | 장수보건복지센터           | ▶ 정신장애인의 주거 및 사회재활을 돕는 사회복귀시설로 정신질환자의 조기발견과 개입을 통하여 입원을 예방하고 지역사회 적응하여 취업 및 자립생활을 할 수 있도록 상담, 위기상황 개입, 증상관리 및 일상생활 지원 |
| 2 | 장수지역 아동센터          | ▶ 저소득층 아동의 교육격차 해소를 위한 방과 후 학습지도 및 생활예절 교육 실시 (이용시간 : 평일 오후 1:00 ~ 6:30)  |
| 3 | 푸른 청소년쉼터           | ▶ 생활시설, 의식주 제공 및 상담, 의료서비스 제공 포함 (여자 청소년 10명까지 3개월간 보호, 교육, 치료프로그램, 사회교육 활동)  |
| 4 | 굿네이버스 아동보호 전문기관    | ▶ 아동학대 발생 시 직접 개입하여 현장조사 및 가정에서 격리<br>▶ 아동학대예방교육 및 치료서비스 실시<br>▶ 그룹 홈 운영으로 정서적 안정감 도모                                 |
| 5 | 세이브더칠드런 전북지부       | 위기가정지원 사업 연계  |
| 6 | 전북 해바라기 아동센터       | ▶ 성폭력피해를 입은 만13세 미만의 아동과 지적장애인을 대상으로 24시간 응급구조 및 의료, 법률, 치료프로그램 지원  |
| 7 | 전북여성 ONE-STO P지원센터 | ▶ 성폭력, 학교폭력 피해자 상담기관으로 의료지원, 수사지원, 법률지원등 복합적인 도움을 받을 수 있음   |

## 6. 상담 및 지원기관



|    | 기관명                        | 연계 내용   |
|----|----------------------------|---|
| 1  | 모래와하늘<br>상담센터              | ▶ 도움이 필요한 학생들에게 상담 및 모래놀이 치료 지원                                   |
| 2  | 조우심리<br>상담센터               | ▶ 도움이 필요한 학생에게 심리검사, 심리평가, 학생 및 부모상담                              |
| 3  | 아이들케어<br>상담치료<br>센터        | ▶ 학교 부적응 학생 상담치료 지원   |
| 4  | 멘토소아청소년<br>연구소             | ▶ 도움이 필요한 학생에게 종합심리검사, 심리평가, 상담치료 지원                              |
| 5  | 전주시<br>건강가정지원<br>센터        | ▶ 위기가족상담, 부부 및 가족관계 상담 및 조손가정 지원 사업                               |
| 6  | 전주가정폭력<br>상담소              | ▶ 가정폭력 피해자들에게 상담지원 무료변호사 선임 부부 가족상담 및 가정폭력행위자 교정치료 프로그램 진행        |
| 7  | 전주시청소년<br>성문화센터            | ▶ 성폭력 피해자들의 심리 상담 및 성교육 지원 성문화체험관이 있어 이용 가능                       |
| 8  | 전북가족<br>상담연구소              | ▶ 개인상담 및 가족상담 연계 치료 지원  |
| 9  | 공감놀이아동<br>발달센터             | ▶ 도움이 필요한 학생에게 종합심리검사, 심리평가, 상담치료 지원                              |
| 10 | 전주청소년<br>꿈키움센터             | ▶ 학교폭력 가해자 등 위기청소년 및 기소유예자 등 비행초기 단계의 청소년을 대상으로 비행원인 진단 및 예방교육 실시 |
| 11 | (사)성폭력<br>예방치료센터<br>성폭력상담소 | ▶ 성폭력 피해자, 가해자 상담서비스 지원, 법률적 지원(변호사선임) 피해자에 대한 심리치료 가능            |



|   |  |                                  |  |            |
|---|--|----------------------------------|--|------------|
|  |  | <h1>상 담 의 퇴 서 (교 사 , 학 부 모)</h1> |  |            |
| Case NO   |  | 접수자                              |  | 주 상 담<br>자 |

\* 본 신청서는 교사 및 부모님이 작성하시면 됩니다.

|                  |  |  |     |  |       |    |
|------------------|--|--|-----|--|-------|----|
| 대상<br>학생         | 이 름  |  | 성 별 |  | 소 속   | 학교 |
|                  | 주 소  |  |     |  | 연 락 처 |    |
| 신청<br>사유 및<br>내용 | ※ 가정 · 학교 및 기타 환경에서  |  |     |  |       |    |
| 상담희망<br>일시       | ※ 1회 상담은 보통 1시간 정도입니다.<br>년 월 일 ( : ~ : )<br>→ 추후 상담은 1회기 때 지정합니다. |  |     |  |       |    |
| 상담희망<br>장소       | <input type="checkbox"/> 학교 상담실 <input type="checkbox"/> 위(Wee)센터  |  |     |  |       |    |

◆ 의뢰자 정보

| 의뢰자          | 학생과의 관계 | 이 름 | 연락처 | 소 속 |
|--------------|---------|-----|-----|-----|
| (교사/<br>학부모) |         |     |     |     |

※ 학생의 건강한 정서발달을 위한 상담 의뢰 목적으로 정보 수집에 동의하십니까?

☐ 동의함   ☐ 동의하지 않음

2018년 월 일 성명 : \_\_\_\_\_ (서명)



**전라북도장수교육지원청 위(Wee)센터**

전화 350 - 5226    팩스 352 - 5248







## 특별교육 의뢰 신청서

|  |   |   |   |          |   |
|--|---|---|---|----------|---|
| 학 교<br>정 보   | 학 교 명   |   | 담당자   | 성명       | <input type="checkbox"/> 남 <input type="checkbox"/> 여 |
|  | 연락처   |   | (신청자)   | 직위       |   |
| 학 생<br>정 보   | 성 명   | <input type="checkbox"/> 남 <input type="checkbox"/> 여 | 소 속   | 학 교 학년 반 |   |
|  | 생년월일  |   | 연락처   |          |   |
|  | 주 소   |   |   |          |   |
| 보호자  | 성 명   | <input type="checkbox"/> 남 <input type="checkbox"/> 여 | 연락처   |          |   |
| ※ 참여 학생의 특별교육에 대한 보호자 동의여부 <input type="checkbox"/> 동의함 <input type="checkbox"/> 동의하지 않음 |   |   |   |          |   |
| 참 여<br>대 상   | <input type="checkbox"/> 학교폭력 가해학생  |   | 이 수   | 시간       |   |
|  | <input type="checkbox"/> 학교폭력 가해학생 보호자  |   | 시 간   | 시간       |   |
| 처 분<br>결 과   | 병과되는 특별교육(2~4호, 6~8호)   |   | 개별조치 특별교육 (5호)  |          |   |
|  | <input type="checkbox"/> 피해학생 및 신고·고발학생에 대한<br>접촉, 협박 및 보복행위의 금지<br><input type="checkbox"/> 학교에서의 봉사<br><input type="checkbox"/> 사회봉사<br><input type="checkbox"/> 출석정지<br><input type="checkbox"/> 학급교체<br><input type="checkbox"/> 전학 |   | <input type="checkbox"/> 학내외 전문가에 의한 특별교육 이수<br>또는 심리치료 |          |   |
| 상 담<br>경 험   | <input type="checkbox"/> 유(학교 내,외)  | 시 기   |   |          |   |
|  | <input type="checkbox"/> 무  | 기 관   |   |          |   |
| 희망일시   | 년 월 일 요일 시 분  |   |   |          |   |
| 희망장소   | <input type="checkbox"/> 학교 상담실 <input type="checkbox"/> 위(Wee)센터   |   |   |          |   |
| 의뢰신청서를 작성하여 FAX로 보내주세요   |   |   |   |          |   |
| 상기와 같이 특별교육을 신청하며<br>특별교육에 필요한 관련 정보를 제공하는데 동의합니다.<br>년 월 일 신청자 : (서명)                   |   |   |   |          |   |



전라북도장수교육지원청 위(Wee)센터

전화 350 - 5226 팩스 352 - 5248

## 2018년 장수 위(Wee)센터 운영계획

---

주 소 : (55630) 전북 장수군 장수읍 호비로 50

전화번호 : (063) 350 - 5226

팩 스 : (063) 352 - 5248

발 행 인 : 장수 위(Wee)센터 센터장 정 동 일

발 행 일 : 2018년 02월

발 행 처 : 전라북도장수교육지원청  
(<http://www.jbjse.kr>)

---