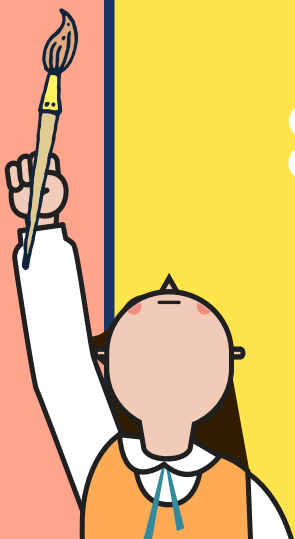




장수교육지원청 위(Wee)센터 청소년 '벽화그리기' 재능기부단 모집



모집기간 04.19(화) ~ 04.25(월)

모집대상

장수 관내 중·고등학생 누구나!
(신청순 최대 10명)

활동기간

1차 활동: 2022.4.27.(수) ~ 7.27.(수)
- OT 필수 참여: 4월 27일 17시 위센터
- 벽화 그리기는 6.4.(토) 10시 진행 예정

* 오리엔테이션을 통해
1학기 재능기부단 일정 조율 예정

활동 의무사항

1. 4.27.(수) 오리엔테이션 참여
2. 월 1회 이상 협의회 참여
3. 6월 주말 벽화 그리기 참여

활동혜택

- 성격유형 검사를 통해 '나' 파악
- 봉사 시간 인정
- 재능기부단 인증서 수여
- 벽화 그리기를 위한 준비물 제공
- 벽화 그리기 당일 중식 제공

신청방법

장수교육지원청 위센터 홈페이지 >
신청서 다운로드 및 작성 >
이메일 및 팩스 접수

(이메일: treeah1015@jbedu.kr)
(팩 스: 352-5248)



(장수 위센터 홈페이지로 연결됩니다.)