



행복한 학교,
꿈을 키우는 진안교육

진안 Wee 센터 운영계획

Jeollabukdo Jinan Office Of Education



전라북도진안교육지원청
JEOLLABUKDO JINAN OFFICE OF EDUCATION

목차

I. Wee 프로젝트	3
II. 진안 Wee센터 소개	9
III. Wee센터 2019년 성과 보고	21
IV. Wee센터 2020년 운영 계획	
1. 2020년 Wee센터 운영 계획	37
2. Wee센터 내방 상담	38
3. 학교 순회·출장 상담	40
4. 상담 주간 운영	42
5. 팀-빌딩 프로그램	43
6. 초등 집단상담 프로그램	44
7. 부모-자녀 정서지원 프로그램	45
8. 찾아가는 심리검사 프로그램	46
9. 지역사회와 함께하는 체험 프로그램	47
10. 교사 연수	48
11. Wee센터 전문인력 슈퍼비전 및 연수	49
12. 심리치료지원 및 지역연계	50
13. 학업중단 숙려제 프로그램	51
14. 학교폭력 특별교육 프로그램	52
15. 학생정서·행동특성검사 관심군 지원	53
V. 자문위원 및 연계기관	57
VI. 부록	
1. 진안 Wee센터 이용안내	65
2. 진안 Wee센터 상담 양식	66



행복한 학교,
꿈을 키우는 진안교육

I. Wee 프로젝트

1. Wee프로젝트 개요
2. Wee프로젝트 체계 및 네트워크
3. 「One-Stop」 상담 서비스 영역
4. 「One-Stop」 지원 흐름도



1. Wee프로젝트 개요



Wee란?

“We(우리들) + Education(교육)”

“We(우리들) + Emotion(감성)”

동근 원(학교), ♥(사랑의 서비스), Wee(우리들의 감성 공간)

- ☐ Wee는 We(우리들) + Education(교육), We(우리들) + Emotion(감성)의 머리글자이며, 여기에 ♥(사랑)을 접목한 Wee프로젝트입니다.
- ☐ 어른들에게는 나(I)와 너(You)속에 우리(We)를 발견할 수 있도록 사랑(♥)으로 안내하고, 학생들에게는 감성과 사랑이 녹아있는 Wee공간에서 자신의 잠재력을 찾아내자는 의미를 내포하고 있습니다.
- ☐ Wee센터는 학생들의 다양한 고민 해결을 돕고 전문가의 진단·상담·치료 서비스 프로그램을 원스톱(ONE-STOP)으로 지원하는 학생 공감 상담센터입니다.

2. Wee프로젝트 체계 및 네트워크

가. Wee프로젝트 체계도



나. Wee프로젝트 네트워크



3. 「One-Stop」 상담 서비스 영역

가. 분야별 상담 지원 영역

■ 상담영역

- 진로 분야 : 흥미·적성, 진로탐색, 직업세계, 전문가 정보 제공 등
- 진학 분야 : 학과별 탐색, 대학별 진학 정보 제공 등
- 학습 분야 : 학습전략 분석, 학습습관 형성, 학습방법 등
- 자존감 분야 : 자아존중감·자기효능감 증진 등
- 대인 관계 분야 : 대화기법, 칭찬하기, 친구 사귀기, 감정코칭 등
- 교사 지원 분야 : 유관기관의 연계, 각종 지원 방법 등 안내 등
- 학부모 교육·상담 분야 : 부모자녀 대화기법, 자녀양육, 사회성, 감정코칭 등

■ 심리검사 영역

- 학습 분야 : 학습유형·학습전략검사, 학습흥미검사 등
- 자존감 분야 : 자아개념, 자아가치관 검사 등
- 인터넷 분야 : 인터넷 중독 검사 등
- 대인 관계 분야 : 성격검사, 인성검사, 불안·우울검사, 정서평가 등
- 교사 지원 분야 : 심리검사 실습 및 해석 안내, 상담 장소 제공 등
- 진로 및 진학분야 : 진로발달검사, 진로탐색검사, 성격유형검사 등
- 학부모 교육 분야 : 성격검사, 자녀 양육태도, 교육유형검사 등

■ 유관기관 연계활동

- 학교상담의 현안 해결을 위해 유관기관의 지원과 상담 연계망 구성
- 학습 분야 : 학습습관 프로그램 연계 등
- 복지 분야 : 필요시 의료비 지원, 특별지원 연계 등
- 정신보건 분야 : 정신과 상담 및 치료비 지원 등
- 흡연, 약물 오남용, 음주 분야 : 정신건강증진센터 연계 등

4. 「One-Stop」 지원 흐름도

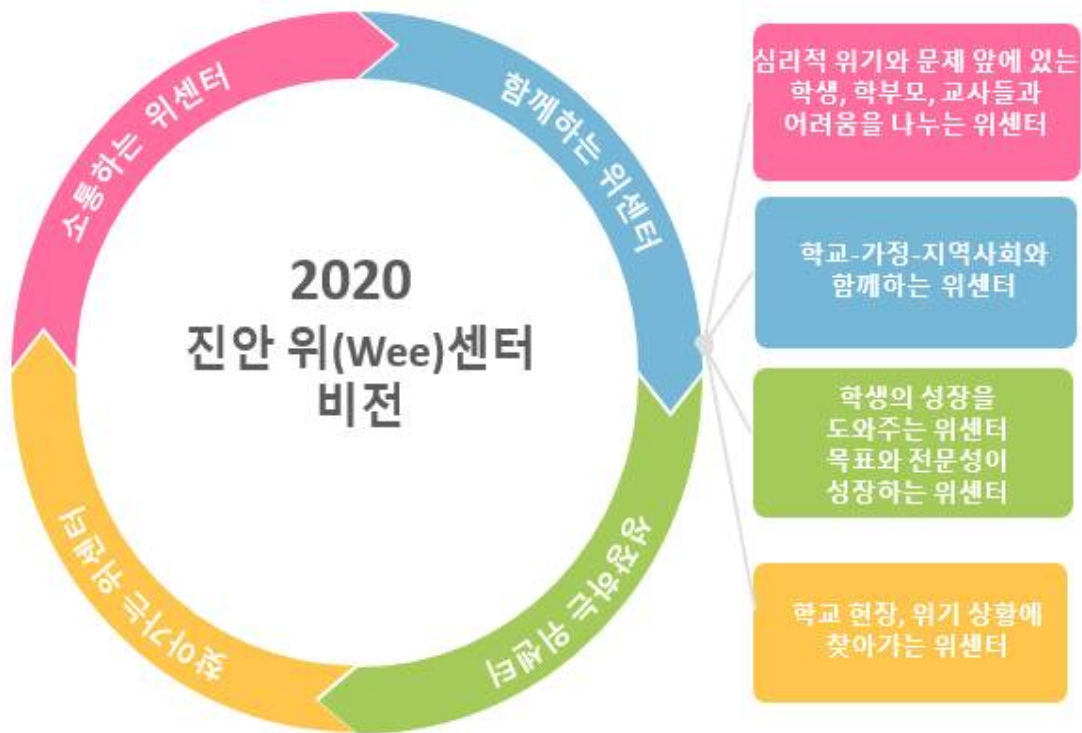


Ⅱ. 진안 Wee센터 소개

1. 진안 Wee센터 비전
2. 진안 Wee센터 연혁
3. 진안 Wee센터 지원 대상
4. 진안 Wee센터 조직도
5. 진안 Wee센터 업무분장
6. 진안 Wee센터 예산 현황
7. 진안 Wee센터 시설 현황
8. 진안 Wee센터 역량분석



1. 진안 Wee센터 비전



학생 성장을 위한 협력체계 구축



2. 진안 Wee센터 연혁

구 분	진안 Wee센터(2011년 지정)
개 소 일	2012. 1. 17.(화)
위 치	진안교육지원청 2층
대 상	진안군 소재 학생 및 학부모
대표전화	063) 430-6294
팩 스	063) 432-6295
주 소	전북 진안군 진안읍 학천변길 47
홈페이지	전라북도진안교육지원청(http://jbjae.kr)/Wee센터

3. 진안 Wee센터 지원 대상

가. 지원 학생 현황

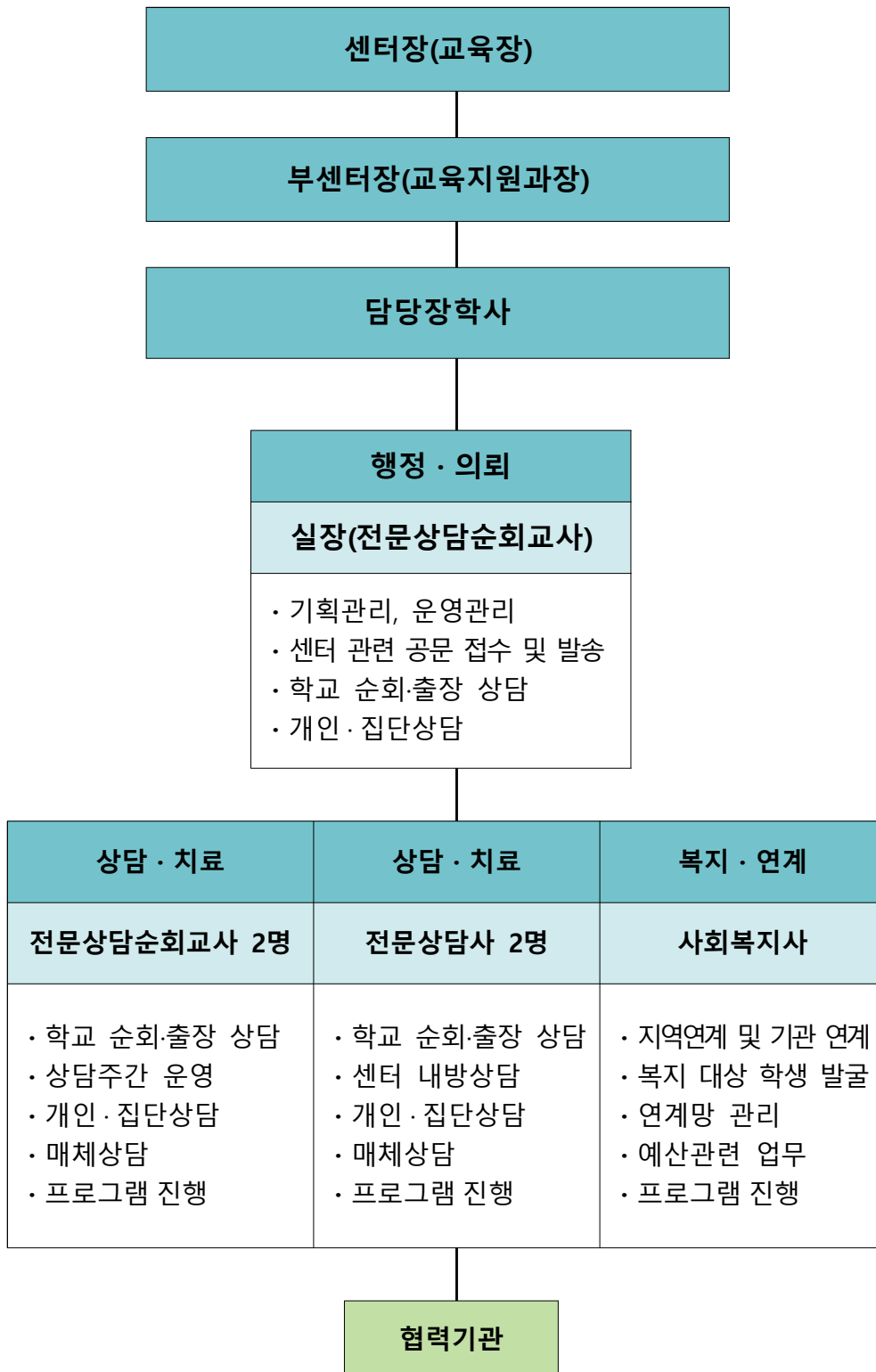
- 진안교육지원청 Wee센터는 아래와 같이 관내 초·중·고등학생을 대상으로 진단-상담-치료의 원스톱(One-Stop)지원체계 서비스를 제공하고 있다.

구 분	학 교 수	학 생 수
초등학교	13	885(25)
중 학 교	10	393(7)
고등학교	5	555(10)
합 계	28	1,833(42)

* 근거: 진안교육계획 2020-001호(2020.1.13.)에 근거

* ()는 특수교육대상자 수

4. 진안 Wee센터 조직도



5.

진안 Wee센터 업무분장

직위(직급)	성 명	분 장 사 무	비 고
센터장 (교육장)	이인숙	○ 센터장	
부센터장 (교육지원과장)	김정옥	○ 센터 업무 총괄	
담당장학사	김지은	○ 센터 업무 관리	
실 장 (전문상담 순회교사)	최주광	○ Wee센터 운영 및 기획 관리 ○ 센터 관련 공문 접수 및 발송 ○ 학교 순회·출장 상담 ○ 팀·빌딩 프로그램 ○ 찾아가는 심리검사 프로그램 ○ Wee센터 평가 보고 및 관리 ○ 학생정서·행동특성검사 업무 담당	진안공고(매주 목) 송풍초, 조림초 주천중, 용담중
전문상담 순회교사	김다정	○ 실장 부재 시 업무 대행 ○ 학교 순회·출장 상담 ○ Wee클래스 업무 담당 ○ 교사 연수 ○ 학생정서·행동특성검사 업무 지원	진안여중(매주, 목) 한국한방고 부귀중, 안천중·고
전문상담 순회교사	문종혁	○ 학교 순회·출장 상담 ○ 학업중단숙려제 업무 담당 ○ 상담 주간 운영 ○ 심리검사지 관리 ○ Wee센터 평가 보고 업무 지원	진안중앙초(매주, 화) 동향초, 부귀초, 외궁초, 주천초
전문상담사	고선영	○ 순회·출장 상담 및 센터 내방 상담 ○ 부모-자녀 정서지원 프로그램 ○ Wee센터 전문 인력 연수 ○ 운영보고 및 계획서 제작 ○ 소식지 제작 ○ 홈페이지 관리	진안제일고(매주, 목) 장승초, 안천초, 백운중, 동향중, 진성중
전문상담사	조영라	○ 순회·출장 상담 및 센터 내방 상담 ○ 초등 집단상담 프로그램 ○ 전문 인력 슈퍼비전 및 협의회 ○ 학교폭력 상담 사례 관리 ○ 사례회의 주관 ○ 주간 및 월중 업무(행사표)	마령초, 백운초, 오천초, 마령중, 마령고
사회복지사	엄태희	○ 심리치료 기관 및 지역연계·관리 ○ 위기 학생 심리치료 연계 ○ 지역사회와 함께하는 체험 프로그램 ○ Wee센터 예산집행 및 물품 구입 ○ Wee센터 여비 정산 ○ 도서 관리 업무	
공 통		○ 보도자료 게시 및 결과 보고 ○ 프로그램 개발 및 운영 ○ 상담 서식 개발 ○ 교육 및 연수 지원 ○ 보안 점검 ○ 물품 관리	

6. 진안 Wee센터 예산 현황

가. 2020년 예산 현황

(단위 : 천원)

순	항 목	배정액	비고
1	운영용품비	12,000	
2	홍보용품 제작비	2,000	
3	도서정기구독 및 구입비	500	
4	연수비	900	
5	공공요금 및 시설유지비	4,800	
6	프로그램 운영비	9,000	
7	수퍼비전	1,200	
8	심리검사비	1,000	
9	심리치료 연계비	6,000	
10	자산취득비	40,790	
합 계		78,190	

7. 진안 Wee센터 시설 현황

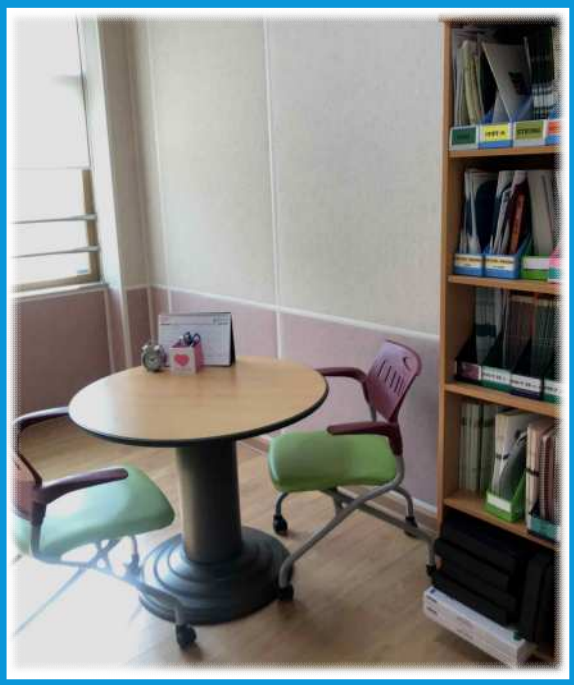
가. Wee센터 현관 & 대기실(마음쉼터)



나. 놀이치료실(도란방) & 컴퓨터 존



다. 개인상담실(다솜방) & 심리검사실(도담방)



라. 집단상담실 & 교육실(나눔방)



8. 진안 Wee센터 역량분석

가. 지역 특성 분석

□ 진안군 특성

구 분	통계자료	비고
면적	789.14(km ²)	
행정구역	1읍 10면 306행정리(77법정리)	
전체 인구수	2만 2998명(2018년)	

□ 진안군 가구 특성

구 분	전체인구(가구)	해당 인구(가구)	비율
다문화 가정	10,211 가구	295 가구	2.9(%)
조손 가정	10,211 가구	138 가구	1.4(%)
한부모 가정	10,211 가구	720 가구	7.1(%)
65세 이상 노인가구	10,211 가구	3,255 가구	31.9(%)

* 다문화가정 비율 타 지역 비교 : 전주(0.9%)

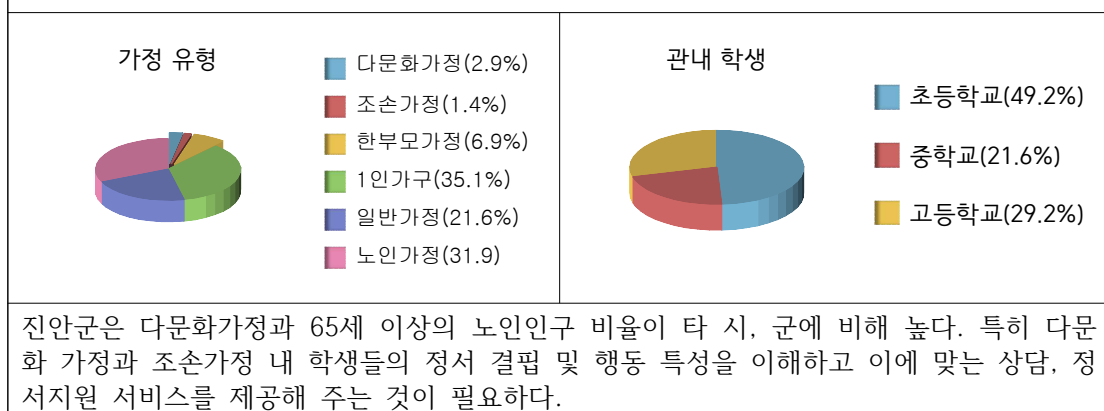
* 조손가정 비율 타 지역 비교 : 전주 (0.5%)

* 65세 이상 노인가구 타 지역 비교 : 전주(11.5%)

□ 진안군 학교급 별 학생 수 비율(진안교육계획 2020-001호/2020.1.13. 근거)

구 분	초등학교	중학교	고등학교	합계
학생 수	885명	393명	555명	1,833명

가정 유형 / 학교급별 학생수 비율



나. 진안 Wee센터 SWOT 분석



다. SWOT 분석에 따른 2020년 Wee센터 운영 전략

내부역량 외부환경	강점(Strength)	약점(Weakness)
기회 (Opportunities)	SO전략(강점 + 기회) '강점과 외부 기회 활용 전략'	WO전략(약점 + 기회) '외부 기회 활용하여 약점 극복전략'
	<ul style="list-style-type: none"> ○ Wee센터 인력의 전문성 인정성 활용 <ul style="list-style-type: none"> - 순회·내방상담, 집단상담, 심리검사 - 전문성 활용하여 다양 프로그램 운영 ○ 순회·출장상담 지원 <ul style="list-style-type: none"> - 관내 28개 전 학교 출장 상담 실시 - 학교담당제 통한 모든학교 위기관리 및 지원 ○ Wee센터·학교 간 협력체계 활용 <ul style="list-style-type: none"> - 학교·교사와 학생 정보공유, 협의체 운영 - 생활교육 자문, 교직원 상담, 교사연수 ○ Wee센터·유관기관 협력체계 활용 <ul style="list-style-type: none"> - 연계 지원(청소년복지센터, 정신건강 증진센터, 군청 사회복지과 등) - 지역사회 연계 협의회 통한 다각도 접근 (정서·심리 및 안전발달 지원 경제 지원 등) 	<ul style="list-style-type: none"> ○ 찾아가는 상담서비스 강화 <ul style="list-style-type: none"> - 상담주간 길거리상담, 야간상담운영 (학생 및 학부모 상담, 심리검사) - 찾아가는 상담체험 프로그램 실시 ○ Wee센터 홍보활동 강화 <ul style="list-style-type: none"> - 상담주간 홍보활동, 소식지 배부 - Wee센터 홍보·활용교육(학가초, 학급단위) - 진안군·어린이날 행사 학교 축제 참여 ○ Wee클래스 부재 보완 <ul style="list-style-type: none"> - 학교상담 담당교사 전문성 강화 연수·협의회·컨설팅 - Wee센터 전문인력 연수·수퍼비전 ○ 심리치료연계지원 확대 <ul style="list-style-type: none"> - 제한적 연계지원 및 임상심리사 부재 보완 - 전주 심리치료전문기관 연계 협약 - 종합심리검사 및 상담지원(최대 100만원)
위협 (Threats)	ST전략(강점 + 위협) '강점 활용 통한 외부 위협 최소화 전략'	WT전략(약점 + 위협) '약점 최소화, 위협 회피 전략'
	<ul style="list-style-type: none"> ○ 초등집단상담 프로그램 운영 <ul style="list-style-type: none"> - 4~7월 신청 학교 프로그램 지원 - 대인관계형성, 공감 및 사회성 향상 ○ 상담업무 담당교사 연수 운영 <ul style="list-style-type: none"> - 위기학생 조기식별 및 정서지원 전문성 강화 - 학교현장에 활용 가능한 상담 기법, 활동 지원 ○ 학업중단 숙려제 실시 <ul style="list-style-type: none"> - 학업중단 위기학생 개인·집단상담 프로그램 운영 - 학업복귀 시, 학교적응 및 정서지원 - 학업중단 시, 학교밖 청소년 프로그램 연계 	<ul style="list-style-type: none"> ○ 부모-자녀 정서지원 프로그램 운영 <ul style="list-style-type: none"> - 가족관계 및 소통위한 체험 프로그램 - 지지, 공감 경험 통한 관계형성 ○ 팀-빌딩 프로그램 운영 <ul style="list-style-type: none"> - 학교폭력집중학교 대상 프로그램 - 소통, 협력 바탕의 공동목표 달성 경험 통한 근본적 원인 해결 노력 ○ 학생정서행동특성검사 관심군 지원 <ul style="list-style-type: none"> - 심층심리검사 및 학부모상담 지원 - 2차 기관 협의회, 연수, 심리치료연계 지원 ○ 진로·학습 심리검사 및 멘토링 지원 <ul style="list-style-type: none"> - 신청학교 찾아가는 심리검사 지원 - 학생 자기이해 및 심리문제 조기 지원 - 집단활동 및 교육 통한 학습전략·진로 탐색

Ⅲ. Wee센터 2019년 성과 보고

1. 2019년 Wee센터 활동 상황
2. 2019년 상담 현황
3. 학교 순회·출장 상담
4. 상담 주간 운영
5. 팀-빌딩 프로그램
6. 초등 집단상담 프로그램
7. 정서지원 프로그램
8. 찾아가는 상담체험 프로그램
9. 교사 연수
10. Wee센터 전문인력 슈퍼비전 및 연수
11. 심리치료지원 및 지역연계
12. 소식지 배부



1. 2019년 Wee센터 활동 상황

순	주 제	기 간	추진 실적	내 용
1	개인상담 (순회·이동 상담)	연중	1,123회 771명	▶ 센터 방문 학생 및 학부모 ▶ 순회·이동 상담 지원
2	집단상담	연중	118회 382명	▶ 순회·이동 상담 지원 ▶ 각 학교 의뢰 학생
3	심리검사	연중	109회 82명	▶ 관내 초·중·고등학생 및 학부모
4	학생정서·행동특성검사 심층평가 의뢰	연중	40명	▶ 초1·초4·중1·고1 학생 중 학생정 서·행동특성검사 관심군 대상
5	상담 주간 운영	3월, 9월	382명	▶ 진안읍내 및 진안 Wee센터
6	팀·빌딩 프로그램	3월~7월	153명	▶ 마령초, 진안중, 진안공고
7	초등 집단상담 프로그램	4월~7월	안천초외 6개교	▶ 안천초, 오천초, 외궁초, 동향중, 마령중, 백운중, 주천중
8	정서지원 프로그램	8월 13일(화) ~ 14일(수)	12명	▶ 진안 관내 중학생 12명
9	찾아가는 상담체험 프로그램	9월 6일(금) 10월 17일(목)	2회	▶ 청소년 문화축제 ▶ 마이골 교육한마당
10	소식지 배부	12월 18일(수)	1회 28개교	▶ 관내 초·중·고등학교
11	심리치료지원 및 지역 연계	연중	10명	▶ 심리치료 연계 의뢰 학생 ▶ 상담기관, 병원, 지역 기관 연계
12	Wee센터 전문인력 슈퍼비전	10월 11일(금) 10월 25일(금)	2회	▶ Wee센터 전문인력
13	Wee센터 전문인력 연수	7월~8월	3회	▶ Wee센터 전문인력
14	학교 상담 담당 교사 연수	11월 15일(금)	2회, 23명	▶ 학교 상담 담당 교원 및 전문인력
15	학교폭력 특별교육	연중	14회, 8명	▶ 학교폭력대책자치위원회에서 특별 교육 조치를 받은 학생 및 학부모
16	학업중단 숙려제	연중	7회, 3명	▶ 학업중단 위기에 처해 있다고 판단되 는 학생 및 학업중단 의사를 밝힌 학생

2. 2019년 상담 현황

가. 운영 개요

구 분	건 수	인 원 수
개인상담	1,123	771
집단상담	118	382
자 문	214	69
교 육	87	581
프로그램(행사)	34	450
심리검사	109	82
계	1,685	2,335

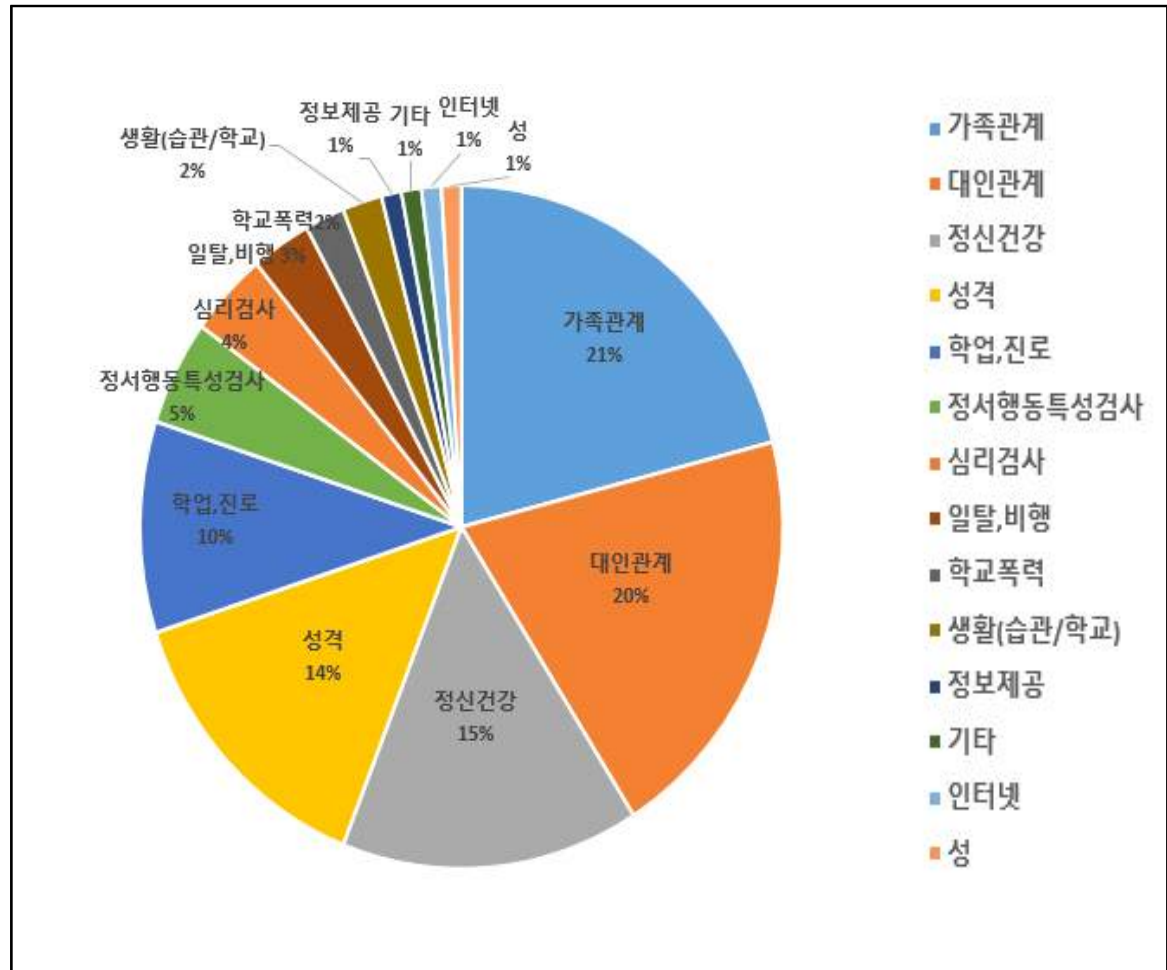
※ 개인상담, 집단상담, 교육 및 프로그램의 인원은 중복 될 수 있습니다.

나. 상담 유형별 건수

구 분	학 생			학부모	교 사
	초등	중등	고등		
개인상담	392	443	274	11	3
집단상담	67	36	15	·	·
자문	·	·	·	117	97
교육	29	26	22	4	6
심리검사	21	35	39	11	3
계	509	540	350	143	109

※ 프로그램(행사)은 유형 건수에 들어가지 않습니다.

다. 상담 소분류 유형



라. 종합 결과

- 2019년 진안교육지원청 Wee센터에서는 1년간 1,685건의 개인상담, 118건의 집단상담, 214건의 자문, 87건의 교육, 34건의 프로그램, 109건의 심리검사를 실시하여 총 1,810건의 상담 및 교육·프로그램이 이루어졌다.
- 진안 관내 학생들의 주된 상담 내용은 가족관계(21%), 대인관계(20%), 정신건강(15%), 성격(14%), 학업 및 진로(10%), 학생정서·행동특성검사 관련 상담(5%), 심리검사(4%), 심리검사(4%), 일탈·비행(3%), 학교폭력(2%), 생활습관 및 학교생활(2%), 정보제공(1%), 인터넷(1%), 성(1%), 기타(1%) 등이었다.

3. 학교 순회·출장 상담

가. 운영 개요

- ◆ 대상 : 초등 13개교, 중등 10개교, 고등 5개교(관내 모든학교 28개교)
- ◆ 시기 : 순회상담 - 학기 중 진행(09:00 ~ 16:30)
출장상담 - 학기 중 진행(희망하는 시간)
- ◆ 장소 : 희망 학교 상담실
- ◆ 방법 : 신청서 접수 후 해당학교에 전문인력이 방문하여 상담 진행

나. 순회·이동상담 추진결과 및 바람직한 점

- 학교-교육지원청(Wee센터)-보호자(가정) 지원체계 구축
- 위기학생 정보공유 통한 통합적(학교생활·심리상담·가정) 지원 가능
- 상담 전문인력의 정기적 학교 방문상담 통한 위기학생 조기 식별 및 상담지원, 위기 예방, 학교 적응력 향상
- 상담 전문인력의 학교담당지원으로 신속한 학생 상담 개입 및 심리지원

다. 순회·이동상담 개선사항 및 추진과제

구 분	세부 내용
출장상담 확대	<ul style="list-style-type: none"> · 학교의 상담 요구 증가에 따른 출장 지원(상담인력 확충) · 관내 모든 학교(28개교) 담당제를 통한 상담지원 강화 · 위기사안 발생 시 신속, 효율적 심리지원 가능
학교 지원체계 강화	<ul style="list-style-type: none"> · 학교 내 사례회의, 협의회 참여를 통한 위기사안 조기개입, 예방 · 학교 상담업무 담당교사 협의회, 컨설팅, 연수지원 · 위기학생 지원 정보 공유 및 심리치료 전문기관 연계 지원
홍보활동 강화	<ul style="list-style-type: none"> · 학생의 상담 접근성 강화를 위한 홍보 활동 계획 <ul style="list-style-type: none"> - 가정통신문, 학부모 상담, 학교 별 상담업무 담당교사 연수 실시 - 상담주간 및 찾아가는 상담체험 프로그램 활용 · 학년 초, 순회 학교 학급별 순회 상담 및 Wee센터 홍보 활동

4. 상담 주간 운영

가. 운영 개요

- ◆ 프로그램명 : Wee센터와 함께하는 “토닥토닥 마음약방”
- ◆ 대 상 : 관내 초·중·고등학생 및 학부모
- ◆ 시 기 : 2019. 3. 4.(월) ~ 3. 22.(금), 9. 2.(월) ~ 9. 20.(금)
- ◆ 장 소 : 진안 읍내 및 진안 Wee센터
- ◆ 담 당 자 : 전문상담교사 은정화

나. 프로그램 추진 결과

구 분	세부 내용
학부모 교육	<ul style="list-style-type: none"> • 자녀 교육을 통한 자녀 이해와 공감능력 제고 • 일 시: 2019. 9. 17.(화) 14:00 ~ 17:00 / 9. 18.(수) 17:00 ~ 20:00 • 장 소: 진안교육지원청 3층 대회의실
야간 상담	<ul style="list-style-type: none"> • 상담(학생, 학부모) 및 심리검사, 미술치료 활동 -1학기 : 2019. 3. 19.(화), 3. 20.(수) 18:00 ~ 21:00 -2학기 : 2019. 9. 16.(월), 9. 17.(화) 18:00 ~ 21:00 -장 소 : 진안 Wee센터
참가 인원	<ul style="list-style-type: none"> • 야간상담 희망자: 36건 (야간: 24건, 내방 및 순회: 12건) • 체험활동: 320명 • 학부모 교육: 26명

다. 프로그램 바람직한 점

- 야간상담 운영을 통해 관내 초·중·고등학생 및 맞벌이 학부모에게 Wee센터를 홍보하고 상담 경험을 제공
- 심층상담이 필요한 내담자(학생, 학부모)를 선별하여 지속적인 순회·내방 상담 지원
- 상담 신청서 및 상담주간 안내문을 각 학교에서 가정통신문으로 발송하여 참여 인원 증가 유도

라. 프로그램 개선사항 및 추진과제

구 분	세부 내용
홍보 방식	<ul style="list-style-type: none"> 가정통신문과 현수막을 포함하여 문자서비스, 팸플릿 등을 발송하여 학부모에게 다양한 경로로 홍보
프로그램	<ul style="list-style-type: none"> 일회성 체험이 아닌 Wee센터에 대한 심리적 접근성을 강화하고, 상담을 지속적으로 이어갈 수 있도록 사례를 발굴할 수 있는 프로그램 개발

마. 활동 사진



5. 팀-빌딩 프로그램

가. 운영 개요

- ◆ 프로그램명 : "Team Play"
- ◆ 대 상 : 관내 학교폭력 관심학교
- ◆ 시 기 : 2019. 3. ~ 7.(총15회기)
- ◆ 담 당 자 : 전문상담교사 최주광

나. 프로그램 추진 결과

구 분	세부 내용
참가 학교	<ul style="list-style-type: none"> • 진안공고등학교(88명, 15회기) • 마령초등학교(23명, 5회기) • 진안중학교(42명, 3회기)
Team 체험활동	<ul style="list-style-type: none"> • 공동체 체험 중심의 활동으로 학생들 간 관계형성 기회 부여 • 일차적 예방이 아닌, 학교폭력의 근본적 원인에 대한 해결 기회 부여
학교지원 강화	<ul style="list-style-type: none"> • 학교의 프로그램 요구 증가에 따른 지원 확대 • 집중학교 학기단위 운영 지속(3월 ~ 7월, 15회기)
프로그램 개발	<ul style="list-style-type: none"> • 공동체 체험활동 프로그램 추가 개발 • 역할극 및 회복적 교육활동 신뢰서클 프로그램 강화

다. 활동 사진



6. 초등 집단상담 프로그램

가. 운영 개요

- ◆ 프로그램명 : “같이의 가치”
- ◆ 대 상 : 진안 관내 초등학생 5, 6학년
- ◆ 시 기 : 2019. 4. ~ 7.
- ◆ 담 당 자 : 전문상담사 고선영

나. 프로그램 추진 결과

구 분	세부 내용
참가 학교	<ul style="list-style-type: none"> • 안천초 3, 4, 5학년(20명) • 오천초 5, 6학년(15명) • 외국초 5, 6학년(15명) • 동향중, 마령중, 백운중, 주천중(50명)

다. 프로그램 바람직한 점 및 추진과제

- 프로그램을 통해 존중과 배려를 학급 안에서 실천하고, 나와 너, 우리 모두가 가치 있는 존재임을 인식하는 시간 마련
- 소규모 학교에 필요한 대인관계 프로그램 기회 제공
- 학교 현장에 맞는 다양한 프로그램 개발을 위한 연구가 지속적으로 이루어져야 함

라. 활동 사진



7. 정서지원 프로그램

가. 운영 개요

- ◆ 프로그램명 : “내 안의 초록 꿈”
- ◆ 대 상 : 진안 관내 중학생 12명
- ◆ 시 기 : 2019. 8. 13.(화) ~ 14.(수)
- ◆ 장 소 : 진안 Wee센터, 임업기능인훈련원, 고산자연휴양림
- ◆ 담 당 자 : 전문상담사 조영라

나. 프로그램 바람직한 점 및 추진과제

- 친구 간 친밀감 및 선후배 간 유대관계 향상
- 자연 속에서 심신이 힐링 되는 시간 마련
- 표현의 능력과 대인관계의 기술이 향상
- 방학 중 타 기관에서 하는 프로그램들이 많아 학생들 모집에 어려움이 있어 학기 중에 진행하는 것을 모색할 필요가 있음

다. 활동 사진



8. 찾아가는 상담체험 프로그램

가. 운영 개요

- ◆ 프로그램명 : “사랑의 언어로 말해요”
- ◆ 대 상 : 진안 관내 청소년
- ◆ 시 기 : 2019. 9. 6.(금), 10. 17.(목)
- ◆ 담 당 자 : 사회복지사 엄태희

나. 프로그램 추진 결과 및 추진과제

구 분	세부 내용
청소년문화축제 (진안관내청소년)	• 2019. 09. 06.(금) 16:00 ~ 20:30
마이골 교육한마당	• 2019. 10. 17.(목) 09:30 ~ 17:00

- 학생들의 자율적인 체험활동 기회 제공, 정서적 특성·감정 표현을 통한 정서적 이완 효과
- 지역의 축제와 더불어 Wee센터 홍보 및 유관기관 관계망 형성
- 학생들의 접근성 및 교통지원방안을 모색하고, 다양한 체험육구 파악 및 공간 확보

다. 활동 사진



9. 교사 연수

가. 운영 개요

- ◆ 프로그램명 : “마음, 그 실체에 다가가다”
- ◆ 대 상 : 관내 초·중·고등학교 상담담당교사 및 희망교원
- ◆ 시 기 : 2019. 11. 15.(금) 1차시 09:00~12:00 / 2차시 13:30~16:30
- ◆ 장 소 : 진안교육지원청 3층 대회의실
- ◆ 담 당 자 : 전문상담교사 은정화

나. 운영 내용

날 짜	차 시	시 간	내 용	비 고
11. 15. (금)	1차시 마음에 다가가기 위한 선행조건	09:00~10:00	변화 동기의 구성요소	권선중
		10:00~11:00	신뢰를 보여주는 방법	
		11:00~12:00	상담의 오해와 진실	
	2차시 마음을 움직이는 방법	13:30~14:30	마음, 어디에서 무엇이 어떻게 움직이는가?	
		14:30~15:30	마음의 구성요소 (욕구, 정서, 인지)	
		15:30~16:30	상담사의 도구 ‘언어’, 그 위대함	

다. 프로그램 바람직한 점 및 추진과제

- 학교 상담업무 담당자를 대상으로 연수를 실시하여 위기학생들에게 실제적인 도움 제공 능력 향상
- 인지행동적 상담접근 방법에 대한 연수를 실시하여, 실제 상담에서 적용할 수 있는 전략 제시
- 학교 상담업무 담당교사와 협의를 통하여 학교 현장 및 지역실정에 적합한 연수를 실시하여 참여율 증가
- 학교현장에서 실제 활용할 수 있는 다양한 매뉴얼을 안내하여 위기학생 식별 및 예방, 학생들의 이해에 도움을 주는 다양한 연수 필요

10. Wee센터 전문인력 슈퍼비전 및 연수

가. 운영 개요

- ◆ 대 상 : 진안 Wee센터 전문인력
- ◆ 시 기 : 슈퍼비전 2019. 10. 11.(금), 10. 25.(금)
연수 2019. 7. 23.(화)~25.(수), 7. 25.(목)~26.(금), 8. 22.(목)
- ◆ 담 당 자 : 전문상담사 조영라, 고선영

나. 운영 결과

구 분	세부 내용
슈퍼비전 1차 10. 11.(금) 2차 10. 25.(금)	<ul style="list-style-type: none"> • 1차 : 슈퍼바이저 이선미 소장 슈퍼바이저 은정화, 최주광, 조영라 • 2차 : 슈퍼바이저 김명식 교수 슈퍼바이저 고선영, 최주광, 엄태희
모래놀이상담 심화과정 7. 23.(화)~25.(목)	<ul style="list-style-type: none"> • 대상별 모래놀이치료 이론(Adult, Couple, Child-Family) • 건강한 가족 공동체 연수 • 모래 놀이 치료의 실습 • 상담 전문인력 3명 참석
MBTI 성격심리검사 초급 과정 교육 7. 25.(목)~26.(금)	<ul style="list-style-type: none"> • Jung의 심리유형론과 MBTI 4가지 선호 지표 • 심리검사 채점 방법 • 동일 유형 그룹작업 및 발표 • 유형 도표를 통한 다면적 유형 이해 • 전문상담교사 1명 참석
MBTI 어린이 및 청소년과정(CATI) 8. 22.(목)	<ul style="list-style-type: none"> • 심리검사 및 채점, 프로파일 설명 • 기질별 학습스타일 이해 • 어린이 및 청소년 성격유형 및 프로그램 이해 • 전문상담교사 1명 참석

다. 프로그램 바람직한 점 및 추진과제

- 복합적인 상담 사례에 대한 적절한 개입과 상담 방법을 익히고, 상담 연계에 대한 정보공유를 통해 내담자의 필요에 따른 맞춤형 상담 지원
- 전문성과 관련된 자율적인 연수 지원으로 인해 질 높은 상담 서비스 제공
- 지역 특성상 상담 연계에 대한 접근성이 어려워 찾아가는 연계치료 개발 필요

11. 심리치료지원 및 지역연계

가. 운영 개요

- ◆ 대상 : 진안 관내 초·중·고등학생
- ◆ 시기 : 연중
- ◆ 장소 : 심리치료 연계 전문기관
- ◆ 담당자 : 사회복지사 엄태희

나. 프로그램 추진 결과

- 심리치료 전문기관 연계 현황

구 분	세부 내용
초등학교(8명)	중앙초(3명), 마령초(3명), 외궁초(1명), 오천초(1명)
중,고등학교(2명)	마령중(1명), 한방고(1명)

다. 프로그램 바람직한 점

- 전문적인 종합심리검사 및 심리치료 기회 제공
- 위기학생의 체계적인 지원 및 정서적 안정과 학교부적응 학생 지원
- 지역사회인적·물적 자원을 활용한 다양한 복지학생 연계지원
- 개별화된 복지사각지대의 복지가정 정서지원

라. 프로그램 개선사항 및 추진과제

- 전문기관과의 접근성이 어려운 가정에 대한 지원방안 모색
- 다양하고 복합적인 학생들의 위기상황에 따른 통합적인 개입 필요

12. 소식지 배부

가. 운영 개요

- ◆ 대상 : 관내 초·중·고등학교 28개교
- ◆ 시기 : 2019. 12. 18.(수)
- ◆ 내용 : 진안 Wee센터 주요 프로그램 안내
- ◆ 담당자 : 전문상담사 고선영

나. 운영 목적

- 진안 Wee센터에서 1년 동안 운영된 주요 활동 사항 및 프로그램 안내
- Wee센터 운영결과 안내 및 이용 절차 홍보

다. 운영 내용

2019. 진안 Wee센터 소식지

발행일 : 2019. 12. 18.(수) 발행인: 진안교육지원청 위(Wee)센터
(55422) 전북 진안군 진안읍 학전번길 47 진안교육지원청 2층 Tel. 430-6290~4 (Fax. 063-432-6295)

◆ Wee센터를 안내합니다 ◆

▶ 이용안내

- 누가 이용하나요? 초·중·고등학생 및 학부모, 교사
- 언제 이용할 수 있나요? 월~수(09:00~18:00), 목~금(08:30~17:30)
- 어떻게 이용하나요? 각급방문, 학교를 통한 의뢰, 전화상담(430-6290~4)

☞ 위 상담 내용은 비밀이 보장됩니다

▶ 2019년 순회·출장상담

진안교육지원청 Wee센터에서는 초등 13개교, 중등 10개교, 고등 5개교, 총 28개교를 정기적으로 상담 지원하였습니다.

구분	담당자	월요일	화요일	수요일	목요일	비고
순회·출장 상담 지원	전문상담사 최주원	마암초, 송포초, 조원초, 용담초, 진안중고	진안중	6개교		
	전문상담사 손정현	봉곡초, 인현초, 한곡초, 한곡초	진안여중	5개교		
	전문상담사 고선영	인현초, 갈매초, 용담초, 백운초, 진성초	진안제일고	6개교		
	전문상담사 조경희	백운초, 오천초, 마암초, 우원초, 마암고	진안초	6개교		
	사회복지사 엄태희	용담초, 마암초, 마암초, 우원초, 진안중	5개교			

◆ 이렇게 활동했어요 ◆

◎ 상담 주간 - 길거리 캠페인

새학년, 신학기를 맞이하여 학생들의 학교생활 적응을 돕고, 심리적으로 어려운 부분을 점검해볼 수 있도록 길거리 홍보 활동을 진행하였습니다.
▷ 일시: 3. 12(화), 13(수), 9. 11(수)
▷ 대상: 진안관내 초·중·고등학생
▷ 장소: 진안 관내 학교 앞



◎ 팀·별당 프로그램

팀 활동을 통해 소통과 협력으로 공동 목표 달성을 경험하고, 관계 기술 훈련 기회를 제공하였습니다.
▷ 일시: 3월 ~ 7월
▷ 대상: 해당학교 교실 및 강당
▷ 내용: 팀 게임활동, 공감능력 향상



- 1 -

2019. 진안교육지원청 위(Wee)센터

◆ 이렇게 활동했어요 ◆

◎ 초등 집단상담 프로그램

인간과 존중의 공동체 문화들 만들기 위해 도래 친구 간 신뢰와 공감대 형성을 돕는 활동으로 운영하였습니다.
▷ 일시: 4월 ~ 7월
▷ 대상: 진안관내 초등학생 5~6학년
▷ 주제: '같이의 가치'



◎ 상담체험 프로그램

지역 청소년 축제 현장에서 학생들을 직접 만나며 상담체험을 통해 내면의 힘을 기르고 치유하는 기회를 제공하였습니다.
▷ 일시: 5. 4(토), 9. 6(금)
▷ 대상: 축제 참가 학생 및 학부모
▷ 내용: 사람의 언어로 말해요



◎ 정서치유 프로그램

친구와 선생님이 함께 곡물, 숲 체험 활동을 하며, 친밀감 증진 및 심리적 여가지를 재충전하는 시간을 가졌습니다.
▷ 일시: 8. 13(화) ~ 14(수)
▷ 대상: 진안관내 중·고등학생
▷ 주제: 내 안의 초록 꿈



◎ 상담 주간 - 학부모 교육

올바른 부모 역할에 대한 이해와 자녀의 마음 문을 여는 대화법을 배울 수 있는 내용으로 진행되었습니다.
▷ 일시: 9. 17(화), 18(수)
▷ 대상: 진안관내 학부모
▷ 주제: 자녀의 마음을 여는 대화법



◎ 교사 연수

상담 담당 교사의 역량강화를 통해 학생 개개인에게 적합한 개입을 돕고자 마음을 움직이는 방법에 대해 배웠습니다.
▷ 일시: 11. 15(금)
▷ 대상: 진안관내 상담 담당 교사
▷ 주제: 마음, 그 실체에 다가가기



- 2 -

2019. 진안교육지원청 위(Wee)센터

IV. Wee센터 2020년 운영 계획

1. 2020년 Wee센터 운영 계획
2. Wee센터 내방 상담
3. 학교 순회·출장 상담
4. 상담 주간 운영
5. 팀-빌딩 프로그램
6. 초등 집단상담 프로그램
7. 부모-자녀 정서지원 프로그램
8. 찾아가는 심리검사 프로그램
9. 지역사회와 함께하는 체험 프로그램
10. 교사 연수
11. Wee센터 전문인력 슈퍼비전 및 연수
12. 심리치료지원 및 지역연계
13. 학업중단 숙려제 프로그램
14. 학교폭력 특별교육 프로그램
15. 학생정서·행동특성검사 관심군 지원



1. 2020년 Wee센터 운영 계획

시기(월)	세부 내용	대 상
1월	<ul style="list-style-type: none"> ▶ 2020년 운영계획 수립 ▶ 순회·출장 상담 수요조사 및 계획 	· 센터 전 직원
2월	<ul style="list-style-type: none"> ▶ Wee센터 자체 프로그램 개발 ▶ 연계기관 발굴 및 구축 	· 센터 전 직원
3월	<ul style="list-style-type: none"> ▶ Wee센터 소식지 발송 ▶ 학교 순회·출장 상담 ▶ 팀-빌딩 프로그램 ▶ 상담 주간 운영 ▶ 심리치료 및 지역연계 	· 초·중·고등학생 · 학교폭력집중학교 · 관내 학생·학부모
4월	<ul style="list-style-type: none"> ▶ 학교 순회·출장 상담 ▶ 초등 집단상담 프로그램 ▶ 팀-빌딩 프로그램 	· 초·중·고등학생 · 초등 5~6학년 · 학교폭력집중학교
5월	<ul style="list-style-type: none"> ▶ 학교 순회·출장 상담 ▶ 초등 집단상담 프로그램 ▶ 팀-빌딩 프로그램 ▶ 찾아가는 심리검사 프로그램 	· 초·중·고등학생 · 초등 5~6학년 · 학교폭력집중학교 · 관내 신청 학교
6월	<ul style="list-style-type: none"> ▶ 학교 순회·출장 상담 ▶ 초등 집단상담 프로그램 ▶ 팀-빌딩 프로그램 ▶ 찾아가는 심리검사 프로그램 	· 초·중·고등학생 · 초등 5~6학년 · 학교폭력집중학교 · 관내 신청 학교
7월	<ul style="list-style-type: none"> ▶ 학교 순회·출장 상담 ▶ 초등 집단상담 프로그램 ▶ 팀-빌딩 프로그램 	· 초·중·고등학생 · 초등 5~6학년 · 학교폭력집중학교
8월	<ul style="list-style-type: none"> ▶ 부모-자녀 정서지원 프로그램 ▶ Wee센터 전문인력 연수 	· 관내 중학생 · Wee센터 전문인력
9월	<ul style="list-style-type: none"> ▶ 학교 순회·출장 상담 ▶ 상담 주간 운영 ▶ 지역사회와 함께하는 체험 프로그램 ▶ Wee센터 전문인력 슈퍼비전 및 협의회 	· 초·중·고등학생 · 관내 학생·학부모 · Wee센터 전문인력
10월	<ul style="list-style-type: none"> ▶ 학교 순회·출장 상담 ▶ Wee센터 전문인력 연수 ▶ Wee센터 전문인력 슈퍼비전 및 협의회 ▶ 지역사회와 함께하는 체험 프로그램 	· 초·중·고등학생 · Wee센터 전문인력 · 관내 학생·학부모
11월	<ul style="list-style-type: none"> ▶ 학교 순회·출장 상담 ▶ 교사 연수 ▶ 심리치료 및 지역연계 종결 	· 초·중·고등학생 · 관내 상담담당교사 · 관내 학생·학부모
12월	<ul style="list-style-type: none"> ▶ 학교 순회·출장 상담 ▶ 학생정서·행동특성검사 종결보고서 제출 ▶ 2020년 운영 성과 분석을 위한 협의회 ▶ 2020년 운영 보고 및 2021년 운영계획 	· 초·중·고등학교 · Wee센터 전문인력 · 센터 전 직원

2. Wee센터 내방 상담

가. 운영 개요

- ◆ 대상 : 관내 초·중·고등학생 및 학부모
- ◆ 시기 : 2020. 1. ~ 12.(연중)

나. 운영 목적

- 전문 심리평가와 상담을 통해 학생들의 자기발견과 성장을 돕고, 삶의 의미와 방향을 함께 나눌 수 있음

다. 세부 내용

구 분	세부 내용
개인 상담 (내방, 매체)	<ul style="list-style-type: none"> - 대상 : 희망 학생, 학부모(보호자), 교사 - 방법 : 공문 및 Fax 신청서 작성 및 의뢰, 학부모 동의서 필요
집단 상담	<ul style="list-style-type: none"> - 대상 : 희망 학생, 학부모(보호자), 교사 - 주제 : 자존감, 대인관계, 분노조절, 인터넷 중독, 미술치료 등
특별프로그램	<ul style="list-style-type: none"> - 학교폭력특별교육프로그램, 학업중단숙려제 등
온라인 상담	<ul style="list-style-type: none"> - 대상 : 희망 학생, 학부모(보호자), 교사 - 방법 : 진안교육지원청 Wee센터 홈페이지 사이버상담실 등록
심리 검사	<ul style="list-style-type: none"> - 성격검사 : MBTI, MMTIC, 에니어그램 등 - 학습검사 : 학습흥미검사, U&I학습유형검사, MLST 등 - 진로검사 : 홀랜드 발달검사, 홀랜드 진로탐색, 홀랜드 진로발달, 홀랜드 전공탐색, STRONG 진로탐색검사 등 - 자녀이해 : U&I교육유형검사, KPRC, PAT부모양육태도검사 등 - 정신건강 : KMIS, 다요인인성검사, Bender-Gestalt, K-CPM, Rorschach Test, NEO, AMHI, MMPI-A, SCT(문장완성검사), PAI, TPI-C 등

라. Wee센터 내방 상담 과정



▪ Wee센터 내방 상담 종결

- 사례회의를 통한 상담회기 모두 소진 시
- 무단으로 상담 약속을 3회 이상 어긴 경우
- 사례회의 결과 상담서비스 종결되는 것이 효과적이라고 판단되는 경우
- 서비스 종결 후 주 사례 관리자는 3개월 이내, 1회 이상 내담자와 추후상담

마. 기대 효과

- 전문적인 상담을 제공하여, 심리·정서적으로 안정감을 가지고 건강한 학교생활을 할 수 있도록 도움
- 아동 청소년과 협력적인 관계를 형성하여 즐겁고 유익한 학교생활을 영위할 수 있도록 조력

3. 학교 순회·출장 상담

가. 운영 개요

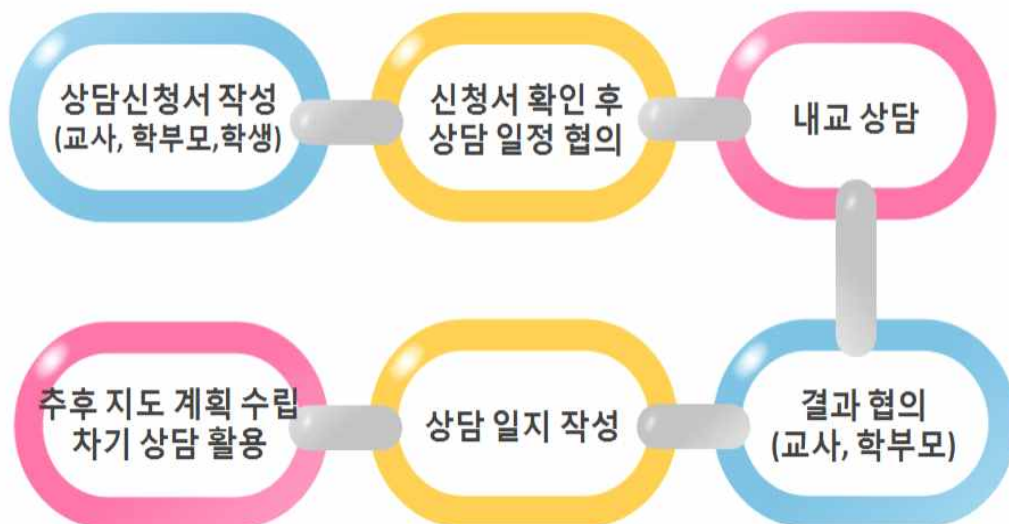
- ◆ 순회상담 : 관내 학교 중 순회 상담을 희망한 학교
- ◆ 출장상담 : 관내 학교 중 출장 상담을 희망한 학교
- ◆ 시 기 : 2020. 3. ~ 12.(학기 단위 운영)
- ◆ 장 소 : 각 학교 상담실

나. 운영 목적

- 상담을 필요로 하는 학교에 직접 방문하여 위기 청소년 조기 개입 및 정서지원
- 다양한 주제별 개인상담과 집단상담 프로그램 실시
- 학생들의 자기이해 및 사회성·관계 이해 능력 증진

다. 세부 내용

- 기간 : 2020년 3월 ~ 12월(1, 2학기), 방학기간 중 센터 내방상담 가능
- 방법 : 요청 학교와 Wee센터가 협의하여 순회·출장 상담 지원
- 진행과정



라. 순회 · 출장 상담 및 학교 지원 현황

구 분	담당자	월요일	화요일	수요일	목요일	비고
학교담당 상담 전문인력	전문상담교사 최주광	송풍초, 조림초, 용담중, 주천중			진안공고	5개교
	전문상담교사 김다정	부귀중, 안천중·고, 한국한방고			진안여중	5개교
	전문상담교사 문종혁	동향초, 부귀초, 외국초, 주천초			진안중앙초	5개교
	전문상담사 고선영	장승초, 안천초, 백운중, 동향중, 진성중			진안제일고	6개교
	전문상담사 조영라	마령초, 백운초, 오천초, 마령중, 마령고				5개교
순회·출장 상담 지원학교 (26개교)	<ul style="list-style-type: none"> ▶ 초등 : 마령초, 송풍초, 장승초, 조림초, 주천초, 외국초, 동향초, 부귀초, 안천초, 진안중앙초, 백운초, 오천초(12개교) ▶ 중등 : 부귀중, 진성중, 안천중, 진안여중, 동향중, 백운중, 주천중, 마령중, 용담중(9개교) ▶ 고등 : 진안공고, 안천고, 진안제일고, 마령고, 한국한방고(5개교) 					

- 학생 상담 기록의 작성과 활용
 - 전문상담(교)사 학생상담과 관련한 개인 상담기록 작성·유지
 - 나이스(NEIS)시스템 또는 Wee상담시스템에 기록
 - 학생 지도 시 상담 결과 활용
 - 상담기록은 공공기록물 관리에 관한 법률 시행령 제 26조에 따라 보존

마. 기대 효과

- 청소년들에게 전문적인 상담을 제공하여, 심리·정서적으로 안정감을 가지고 건강한 학교생활과 적응력 향상을 도모할 수 있음
- 학생상담과 직접적으로 관련이 있는 교원과 학부모들에게 다양한 상담 기회를 제공함으로써 학생 상담의 질 향상

4. 상담 주간 운영

가. 운영 개요

- ◆ 대상 : 관내 초·중·고등학생 및 학부모
- ◆ 시기 : 2020. 3. / 9.
- ◆ 장소 : 전라북도교육청진안도서관 및 진안 Wee센터
- ◆ 담당자 : 전문상담교사 문종혁

나. 운영 목적

- 신학기 상담주간 운영으로 학교폭력, 우울, 불안 등 위기 상황 예방
- 심층상담이 필요한 학생에게 지속적 정서 지원 서비스 제공

다. 세부 내용

구 분	세부 내용
찾아가는 상담 서비스	<ul style="list-style-type: none"> ▶ 순회 및 이동 상담을 통한 Wee센터 소개 및 활용 안내 ▶ 위기상황 대처 및 학교적응력 향상을 위한 학교상담 서비스 제공
Wee센터 홍보 및 상담체험 (진안도서관)	<ul style="list-style-type: none"> ▶ 홍보 팸플릿 및 현수막 ▶ Wee센터 소개 및 활용방법 안내를 위한 가정통신문 발송 ▶ Wee센터 홍보 및 체험활동 세부일정 <ul style="list-style-type: none"> -1학기 : 2020. 3. 24.(화), 3. 25.(수) 14:00 ~ 19:00 -2학기 : 2020. 9. 22.(화), 9. 23.(수) 14:00 ~ 19:00
야간 상담 (Wee센터)	<ul style="list-style-type: none"> ▶ 학생, 학부모 상담 및 심리검사, 미술치료 활동 <ul style="list-style-type: none"> -1학기 : 2020. 3. 17.(화), 3. 18.(수) 18:00 ~ 21:00 -2학기 : 2020. 9. 15.(화), 9. 16.(수) 18:00 ~ 21:00

라. 기대 효과

- 다양한 위기상황 예방을 통한 학생들의 학교생활 적응력 향상
- 야간상담 운영으로 맞벌이 가정에 대한 상담 접근성 편의 제공
- 각종 상담서비스 활용 안내를 통하여 위기상황 시 대처능력 향상

5. 팀-빌딩 프로그램

가. 운영 개요

- ◆ 프로그램명 : "Team Play"
- ◆ 대 상 : 관내 학교폭력 관심학교 및 희망학교
- ◆ 시 기 : 2020. 3. ~ 7.(15회기)
- ◆ 장 소 : 해당학교 교실 및 강당
- ◆ 담 당 자 : 전문상담교사 최주광

나. 운영 목적

- 일차적 예방교육이 아닌, 팀(Team) 체험활동으로 관계형성 기회부여, 공감능력 및 사회성 향상을 도움
- 소통과 협력 바탕의 공동 목표 달성을 통하여, 학교폭력의 근본적 원인(부정적 갈등 해결 방식, 비난·무시·소통부족 등) 해결의 기회 부여

다. 세부 내용

회기	주 제	활 동	비 고
1	오리엔테이션	• 프로그램 소개 및 안내(목적, 진행과정, 시간계획 등) • 동의서, 참여 및 규칙 안내	
2	Team 구성	• Team 이름정하기, 규칙 설정 • 갈등 상황 동영상 시청(프로그램 참여 동기 강화)	
3~10	Team 활동	• 보자기 배드민턴 / 몸으로 말해요! • 난소공 / 은막위의 천사 / 협동 컵 쌓기 • 메이즈러너(협동 탈출게임) • 신체활동(Team Play 99초!) • 꿈 나르기(구슬, 파이프) / 모자 나르기 • 분노 감정 표현하기(풍선 활동) • 대형 윷놀이 / 협동한글게임("가나다라마바")	
11~12	역할극	• 학교폭력 가해자, 피해자, 방관자 역할극 및 감정 나누기	
13~14	공동체 관계형성 신뢰서클	• 프리즘 카드 활용(생각, 감정 표현·수용·나눔) • 갈등 상황에 대한 생각 나누기	
15	마무리	• '나에게 쓰는 편지' 활동, 소감 나누기	

라. 기대 효과

- 공동체적 관계형성 프로그램을 통해 상호존중과 신뢰, 공감적인 경험 기회 부여
- 관계형성·관계 개선 및 회복·갈등과 문제 해결의 기술을 배움

6. 초등 집단상담 프로그램

가. 운영 개요

- ◆ 프로그램명 : “마인드 업”
- ◆ 대 상 : 진안 관내 초등학교 5, 6학년
- ◆ 시 기 : 2020. 4. ~ 7.
- ◆ 장 소 : 희망 학교 해당 교실 및 특별실
- ◆ 담 당 자 : 전문상담사 조영라

나. 운영 목적

- 자기 자신을 있는 그대로 수용하고 받아줌으로 자신에게 가치를 부여
- 또래 친구간의 용기와 사랑의 메시지를 통해 소속감 형성

다. 세부 내용

구 분	주 제	세부 내용
1회기 (40분)	나의 현주소	- 규칙 정하기 - 달팽이 그림 - '비속 사람' 그리고 나눔
2회기 (40분)	나는 누구인가?	- '마인드 업' 카드 뽑기 - 터널 통과하기 - 나의 '마인드 업 카드' 선택하기
	난 소중한 사람	- 촛불의식(생일파티)

라. 기대 효과

- 친구들에게 받는 격려와 지지의 말로 소속감과 심리적 결속을 경험
- 자신의 모습을 그대로 인정하고 수용함으로 자존감 향상

7. 부모-자녀 정서지원 프로그램

가. 운영 개요

- ◆ 프로그램명 : “우리 가족 성장 이야기”
- ◆ 대 상 : 관내 중학생 가족 20명
- ◆ 시 기 : 2020. 8. 6.(목) ~ 7.(금)
- ◆ 장 소 : 국립청소년농생명센터
- ◆ 담 당 자 : 전문상담사 고선영

나. 운영 목적

- 구성원과 함께 대화하고, 나누고, 서로를 알아가는 시간을 가짐으로써 건강한 가족 이야기를 만드는 계기 마련
- 체험 활동을 통해 서로의 개별성을 인정하고, 가족공동체를 위해 노력 할 수 있는 것을 찾아보는 시간 제공

다. 세부 내용

시 간	1일차	2일차	비 고
08:00~09:00	“우리 가족 성장 이야기” 함께 써봐요♪	아침 식사	국립 청소년 농생명 센터
09:00~10:00		아침 산책활동	
10:00~12:00		안전한 우리 가족 먹거리 함께 만드는 체험 활동	
12:00~13:30	이동 : 진안→김제 1:20소요	점심 식사	
13:30~15:30	오리엔테이션 안전교육, 생활안내	새롭게 다시 쓰는 우리가족 이야기	
15:30~17:30	가족오락관 아이스브레이킹, 관계형성		
19:00~20:30	저녁 식사	이동 : 김제→진안	
20:30~22:00	우린, 꿈이 있어요 희망 직업 연출하기	안전하게 집으로☺	
22:00~	안녕~ 꿈나라로		

라. 기대 효과

- 조화롭게 살아가는 긍정적인 가족 관계를 경험함으로써 가족 유대감 강화
- 수용과 배려, 감사와 사랑을 통해 서로의 중요성과 가족의 의미 재발견

8. 찾아가는 심리검사 프로그램

가. 운영 개요

- ◆ 프로그램명 : “나를 찾아 떠나는 여행”
- ◆ 대 상 : 진안 관내 중·고등학교
- ◆ 시 기 : 2020. 5. ~ 12.
- ◆ 장 소 : 희망 학교 지정 장소
- ◆ 담 당 자 : 전문상담교사 최주광

나. 운영 목적

- 심리검사(성격, 진로, 학습 등)를 통한 자기 이해 및 정서 문제 조기 지원
- 학습 유형 및 진로 특성(적성, 흥미, 가치관)의 이해와 진로 선택 도움

다. 세부 내용

- 장소 : 희망 학교 지정 장소
- 세부 활동

회기	주 제	활 동	비 고
1	BQ 뇌기능 분석	<ul style="list-style-type: none"> • 정서, 성격 분석 : 우울, 스트레스, 불안, 위기행동 등 • 진로 분석 : 적성, 흥미, 직업특성 등 • 행동성향 분석 : 대인관계, 사회성, 행동패턴 등 • 학습능력 : 주의집중력, 기억력, 사고력 등 	
2~5	집단상담 및 훈련 프로그램	<ul style="list-style-type: none"> • 검사 결과 학생 특성 해석 및 개인상담 • 학생검사 결과에 맞는 맞춤형 상담 및 교육 프로그램 운영 • 잠재된 심리적 정서 장애, 문제 원인 파악 및 지원 • 주의집중력, 기억력 훈련 통한 학습 훈련 프로그램 	
6	사후검사 및 상담	<ul style="list-style-type: none"> • 사후검사 통한 인지·행동 변화 확인 • 집단상담 및 훈련 교육 성과 확인 	

라. 기대 효과

- 학생의 심리 특성에 대한 자기 이해·변화 환경 조성
- 진로특성 및 학습 유형의 이해로 학습능력 향상과 진로선택 기회 확장

9. 지역사회와 함께하는 체험 프로그램

가. 운영 개요

- ◆ 프로그램명 : “재미있고, 신나게”
- ◆ 대 상 : 진안 관내 초·중·고등학생
- ◆ 시 기 : 2020. 9. ~ 11.
- ◆ 장 소 : 진안읍내 및 지정 장소
- ◆ 담 당 자 : 사회복지사 엄태희

나. 운영 목적

- 또래와의 집단 활동으로 친밀감형성과 성취감향상
- 자신의 정서적 이완 및 안정성 극대화
- 다양한 체험을 통하여 심신의 안정과 치유의 기회 제공

다. 세부 내용

구 분	세부 내용
도입	위(Wee)센터 안내 및 홍보
활동	프로그램 안내 및 체험활동 참여하기
마무리	친구와 함께 소감나누기

라. 기대 효과

- 또래집단속에서의 나의 모습을 되돌아보고, 나다움 탐색
- 혼자가 아닌 우리(Wee)라는 생각으로 친구와의 소통의 기회 제공

10. 교사 연수

가. 운영 개요

- ◆ 대 상 : 상담업무 담당교사
- ◆ 시 기 : 2020. 11. 6.(금)
- ◆ 장 소 : 진안 Wee센터 교육실
- ◆ 담 당 자 : 전문상담교사 김다정

나. 운영 목적

- 교사로서 아이들의 이해와 공감에 기초하여 긍정적인 소통과 변화 모색
- 학교 현장에 적합한 상담기법 안내 및 상담 담당 교사의 역량 강화

다. 세부 내용

날 짜	차 시	세부 내용
2020. 11. 6.(금)	1차시	정서장애의 원인과 정서처리
	2차시	적극적 수용과 위기 상황 대응
	3차시	위기상황시 초기대응 전략

라. 기대 효과

- 변화를 촉진하는 상담 기법 습득으로 효율적인 상담 운영 및 역량 강화
- 다양한 상황에 따른 효과적인 개입으로 위기상황 예방 및 학교 적응력 향상

11. Wee센터 전문인력 슈퍼비전 및 연수

가. 운영 개요

- ◆ 대상 : 진안 Wee센터 전문인력
- ◆ 시기 : 2020. 3. ~ 12.
- ◆ 담당자 : 전문상담사 조영라, 고선영

나. 운영 목적

- 상담 사례에 대한 다각적 조명으로 내담자에게 맞는 상담 방향 설정
- 상담사례 공유를 통한 다양한 경험과 의견 교환
- 복합적인 상담 사례에 대한 적절한 개입을 위한 맞춤형 상담 연수 지원

다. 세부 내용

구 분	1차 (9/25)	2차(10/23)
상담 · 복지 연계 슈퍼비전 및 평가회 (13:30~16:30)	슈퍼바이저 이선미 소장	슈퍼바이저 김명식 교수
	슈퍼바이저 조영라, 고선영, 문종혁	슈퍼바이저 최주광, 엄태희, 김다정
전문인력 연수 (연중 지원)	심리검사, 상담 이론, 상담 기법, 치료 등 전문성과 관련된 연수 참여 지원	

라. 기대 효과

- 상담 사례에 대한 안목이 넓어지고 적절한 상담서비스 제공
- 내담자의 문제 행동에 대한 근본적 원인을 알고 그에 맞는 상담 지원

12. 심리치료지원 및 지역연계

가. 운영 개요

- ◆ 대 상 : 관내 초·중·고등학생
- ◆ 시 기 : 2020. 3. ~ 12.
- ◆ 장 소 : 해당 연계 기관
- ◆ 담 당 자 : 사회복지사 엄태희

나. 운영 목적

- 발달특성상 다양하고 복합적인 욕구를 가진 학생들에게 전문적인 상담서비스 연계 지원
- 사회 양극화에 따른 교육격차 해소와 교육복지 지원으로 학교 적응력 향상

다. 세부 내용

구 분	세부 내용
신 청 방 법	심리치료연계의뢰서를 해당학교에서 공문으로 발송
연 계 기 관	연계협약을 맺은 전문심리치료기관 및 지역유관기관
지 원 금 액	학생 1인당 100만원 한도 내 (복지대상학생 우선지원) ※ 기초생활수급자, 한부모 가정, 차상위계층 등
추 후 관 리	지속적인 모니터링 및 필요시 추수상담 지원

라. 기대 효과

- 위기학생들의 심층적인 상담지원, 종합적인 심리검사로 학교부적응 예방과 건강한 친구관계를 형성 함
- 지역사회인적·물적 자원을 활용한 다양한 복지학생 연계망 구축

13. 학업중단 숙려제 프로그램

가. 운영 개요

- ◆ 대 상 : 관내 학업중단 초·중·고등학생 및 학부모
- ◆ 시 기 : 2020. 3. ~ 2021. 2.(연중)
- ◆ 장 소 : 진안교육지원청 Wee센터
- ◆ 담 당 자 : 전문상담교사 문종혁

나. 운영 목적

- 학업중단 위기 학생에 대한 적극 개입으로 학업중단 예방 및 학교적응력 도모
- 상담, 심리검사, 체험 프로그램을 통한 자기이해, 자아정체감 확립 및 학업과 진로·진학 목표 설정 지원

다. 세부 내용

구 분	학 생	학 부 모
숙려제 기간	희망일로부터 2주간 진행	
개인상담 집단상담	<ul style="list-style-type: none"> • 학업중단 결정 요인 및 장·단점 파악 • 심리적 안정 및 자존감 강화 • 자기이해(성격 및 정서적 특성) • 진로상담(흥미, 적성, 가치관 등) 	<ul style="list-style-type: none"> • 자녀 이해를 위한 개인상담 • 학업중단 학생을 위한 부모의 역할 교육 • 부모-자녀 의사소통, 공감 교육
심리검사	성격검사(MBTI, LCSi) 진로탐색(Holland's SDS) / 학습유형검사 (U&I) KPRC(한국아동인성평정척도) 등	
프로그램	<ul style="list-style-type: none"> • 예술 체험활동(음악, 미술, 목공예, 요리 및 제작활동) • 스포츠·문화 활동(연극, 영화, 뮤지컬 공연, 독서, 사진전, 등산 등) • 사회성 활동(또래상담, 멘토링, 유형별 집단상담 프로그램) 	

라. 기대 효과

- 학업중단 관련 상담과 정보제공을 통해 결정에 대한 신중한 기회 부여
- 학업중단 학생의 심리·정서 지원 및 학교적응과 진로 탐색, 목표 설정 지원

14.

학교폭력 특별교육 프로그램

가. 운영 개요

- ◆ 대 상 : 학교폭력대책자치위원회에서 특별교육 조치를 받은 학생·학부모
- ◆ 시 기 : 2020. 3. ~ 12.
- ◆ 장 소 : 진안교육지원청 Wee센터, 신청 학교 교실 및 상담실
- ◆ 담 당 자 : 전문상담사 조영라

나. 운영 목적

- 학교폭력 가해학생의 정서지원 및 교육을 통해 학교 적응력을 높이고 안전한 학교 생활 지원
- 부모와 정서 교류 시간을 마련하여 자녀와 신뢰감을 형성하고 학교폭력 재발 방지

다. 세부 내용

구 분	회기	활 동	비 고
도입	1	오리엔테이션 대화할 때 지켜야 할 것	
활동		이번 사건이 나에게 미친 영향 탐색 마음 들여다보기	
도입	2	나의 표현방식	
활동		공감적 의사소통, 비폭력대화 비폭력대화 연습하기	
마무리		소감 나누기	

라. 기대 효과

- 가해학생의 학교적응력 향상, 관점전환을 통해 변화의 기회 제공
- 부모 자녀간의 긍정적 상호작용을 통해 자녀와의 정서적 유대감 강화

15. 학생정서·행동특성검사 관심군 지원

가. 운영 개요

- ◆ 대상 : 관내 학생정서·행동특성검사 관심군 학생 및 학부모
- ◆ 시기 : 2020. 3. ~ 12.
- ◆ 장소 : 진안교육지원청 Wee센터, 해당 학교 교실 및 상담실
- ◆ 담당자 : 전문상담교사 최주광

나. 운영 목적

- 위기학생 조기 발견, 정서적 지원 통한 학생 정신건강 관리 및 위기 예방
- 심층적 2차 조치(개인상담, 심리검사)로 관심군 학생에 대한 이해 및 정서지원
- 관심군 학생에 대한 즉각적 · 적절한 개입으로 학교 부적응 예방 및 관리

다. 세부 내용

- 방법
 - 학교에서 Wee센터로 공문 신청(의뢰서, 동의서, 검사결과 첨부)
 - Wee센터 접수 → 사례회의 통한 배정 → 학생 및 학부모 상담(내방/순회) → 2차 심층 심리검사(필수) → 종결보고서 작성 및 사후관리
 - 외부 전문심리치료 기관 연계 통한 통합 지원
- 프로그램 내용

대상	◆ 일반 관심군 : 문제발생 예방을 위한 사례관리 ◆ 우선 관심군 : 위기학생 사례관리 및 전문기관에 의뢰·치료
상담 내용	◆ 진료, 개인·집단 상담, 심리치료(놀이, 학습, 언어, 미술, 음악 등) ◆ 심리검사(MMPI, AMHI, HTP, KFD, SCT 등 종합심리검사) ◆ 외부 전문심리치료 기관 연계(병, 의원 / 심리치료기관)

라. 기대 효과

- 관심군 학생의 문제 조기 발견, 개입하여 위기상황을 예방하고 정신건강 증진
- 학교-교육지원청-Wee센터 및 전문기관 협조체계 구축으로 학생에 대한 종합적 지원 제공

V. 자문위원 및 연계기관

1. 자문위원
2. 의료기관
3. 법률기관
4. 주거 및 보호기관
5. 청소년시설 및 복지기관
6. 상담 및 지원기관
7. 전북권 Wee센터 현황



1. 자문 위원

가. 슈퍼바이저

순	성 명	소 속
1	이 호 준	전주대학교 상담심리학과
2	이 영 순	전북대학교 심리학과
3	김 명 식	전주대학교 상담심리학과

2. 의료 기관

순	기 관 명	연 계 내 용			
1	아이나래 정신건강의학과의원	심리검사, 진단, 틱장애, 인터넷조절, 학습장애, 아스퍼거증후군 클리닉			
		대 표	박기홍	연락처	276-2100
2	김흥기 가정의학과의원	학생들의 안전사고 및 폭력사고 치료, 처방			
		대 표	김흥기	연락처	433-2341
3	진안정형외과의원	학생들의 안전사고 및 폭력사고 치료, 처방			
		대 표	김규형	연락처	433-8844
4	다솜 신경정신과의원	고위기 사례에 대한 자문 및 치료서비스 제공. 전반적인 자문 및 지원 연계기관 역할 수행			
		대 표	박중조	연락처	272-7582
5	전주 허병원	고위기 사례에 대한 자문 및 치료서비스 제공			
		대표	허광렬	연락처	254-5599
6	마음사랑병원	고위기 사례에 대한 자문 및 치료서비스 제공			
		대표	정운진	연락처	240-2100

3. 법률 기관

순	기 관 명	연 계 내 용			
1	진안경찰서 여성청소년계	청소년범죄 신고, 가출인 신고절차에 도움을 받을 수 있으며, 여성범죄 피해 상담 가능. 본 센터에서는 진안경찰서에서 의뢰된 청소년 상담 서비스 지원			
		대 표	이연재	연락처	430-0224
2	전라북도교육청 (법무담당)	학교 내에서 발생하는 안전사고, 폭력사고 등에 대한 민·형사상의 절차 안내 및 법률상담 지원			
		대 표	김형대	연락처	220-9424

4. 주거 및 보호 기관

순	기 관 명	연 계 내 용			
1	전주 푸른청소년 쉼터(단기)	숙식할 곳이 없는 청소년들에게 의식주제공 및 상담. (여자, 3개월 보호, 교육·치료·사회교육·의료서비스제공)			
		대 표	정진해	연락처	903-1091
2	아미고의 집	보호가 필요한 만19세 이하의 아동을 위한 그룹홈 지도 및 교육기회 제공			
		대 표	안젤라 마르티네즈	연락처	214-4041
3	전북가정위탁지원센터 굿네이버스	위탁아동·위탁가정·친가정 상담 및 사례관리, 위탁아동 지원사업, 위탁 및 예비위탁 부모교육, 거리캠페인 등			
		대 표	양진옥	연락처	283-1391

5. 청소년시설 및 복지 기관

순	기 관 명	연 계 내 용			
1	진안군청소년 상담복지센터	청소년상담 전문기관으로 본 센터와 함께 상담업무 관련 정보교류 및 의뢰 가능. 긴급구조 및 일시보호 서비스 지원			
		대 표	허은하	연락처	432-2388
2	진안군 사회복지협의회	군내 지역사회복지에 관한 연구·조사와 지역복지계획 수립과 관련한 정책수립 및 지자체와의 협의·조정하며, 사회복지에 대한 군민들의 참여를 촉진, 자원봉사기관 연계			
		대 표	송상모	연락처	432-1966
3	진안군 청소년수련관	청소년 문화 활동을 탐색하고 참여할 수 있도록 독려. 봉사활동 참여 연계			
		대 표	한효임	연락처	433-0080
4	진안군장애인 종합복지관	장애인재활 프로그램 및 건강관리교육, 복지증진, 행복한 삶을 위한 각종 프로그램 운영			
		대 표	배인재	연락처	432-8871

6. 상담 및 지원 기관

순	기 관 명	연 계 내 용			
1	전주가정폭력 상담소	가정폭력 피해자들에게 상담지원. 무료변호사 선임. 부부, 가족상담 및 가정폭력행위자 교정치료 프로그램을 진행			
		대 표	김영수	연락처	244-0227
2	전주시청소년 성문화센터	성폭력피해자들의 심리 상담 및 성교육 지원. 성문화체험관이 있어 이용가능			
		대 표	염귀녀	연락처	251-1318
3	여성긴급전화 1366	가정폭력, 성폭력 등 도움이 필요한 여성들에게 긴급피난처 제공, 상담소, 쉼터, 병원, 법률기관 등을 연계			
		대 표	함미화	연락처	1366
4	전라북도청소년상담 복지센터	일시적인 격리가 필요한 경우 (일시보호소) 연계 가능, 긴급구조서비스를 지원			
		대 표	정경아	연락처	273-1411
5	전북해바라기 아동센터	성폭력피해를 입은 만13세 미만의 아동을 대상으로 24시간 응급구조 및 의료, 법률, 치료프로그램 지원			
		병원장	강명재	연락처	246-1375
6	조우심리 상담센터	도움이 필요한 학생에게 심리검사, 심층적 심리평가, 학생 및 부모상담 등 지원			
		대 표	이선미	연락처	232-8425
7	모래와 하늘 아동가족 상담센터	도움이 필요한 학생들에게 상담 및 모래놀이 치료 지원			
		대 표	김경희	연락처	237-5837
8	(사)전주지역 범죄 피해자 지원센터	범죄피해학생과 학부모를 위한 상담 제공 및 학교폭력 피해 예방교육 실시			
		대 표	홍종길	연락처	276-8828

순	기 관 명	연 계 내 용			
9	전북해바라기센터	성폭력, 가정폭력, 성매매 피해여성 피해자에게 상담, 의료, 수사서비스를 24시간 지원			
		병원장	강명재	연락처	246-1375
10	(사)성폭력예방치료센터 성폭력상담소	성폭력 피해자, 가해자 상담서비스 지원, 법률적 지원 (변호사선임), 피해자에 대한 산부인과 진료비 및 심리 치료 가능			
		대 표	고성희	연락처	236-0152
11	전북스마트쉼센터	인터넷·스마트 미디어 중독 예방교육, 가정방문상담, 집단상담, 체험활동, 홍보와 캠페인을 통해 인터넷 문화 개선			
		대 표	박진희	연락처	288-8495
12	전주시중독관리 통합지원센터	알코올 및 약물중독 내담자 연계시 집단상담 실시가능 및 금연클리닉 집단상담 가능			
		대 표	김호영	연락처	223-4567
13	전주시청소년 상담복지센터	청소년상담 전문기관, 긴급구조 및 일시보호 서비스 지원			
		대 표	정혜선	연락처	227-1005
14	전주 Y.M.C.A	청소년 문화활동을 탐색하여 참여할 수 있도록 독려, 봉사활동 참여 연계			
		대 표	임수진	연락처	272-4464
15	(사)전주여성의전화	가정피해여성 대상 일시보호, 의료, 법률연계, 동반아동 심리치료			
		대 표	한선미	연락처	287-7324
16	전주시 건강가정지원센터	위기가족상담, 부부 및 가족관계 상담, 이혼 전/후 가족 상담, 아이돌보미 지원사업, 조손가정 지원사업 등			
		대 표	정유진	연락처	231-0182

7.

전북권 Wee센터 현황

순	교 육 청	전 화	팩 스	위 치
1	전주교육지원청 덕진 Wee센터(덕진구)	253-9214	253-9216	전주 진북초등학교 후관 1층
2	전주교육지원청 완산 Wee센터(완산구)	253-9523	253-9521	전주 전주초등학교 4동 2층
3	군산교육지원청 Wee센터	450-2680	452-0180	군산동초등학교 수기당 2층
4	익산교육지원청 제1 Wee센터(중등)	850-8990	856-8997	익산교육지원청 3층
5	익산교육지원청 제2 Wee센터(초등)	852-4501	852-4507	이리북일초등학교 후관 3층
6	정읍교육지원청 Wee센터	530-3035	533-8338	정읍교육지원청 별관 2층
7	남원교육지원청 Wee센터	635-8530	635-8536	용성초등학교 정문 별관
8	김제교육지원청 Wee센터	540-2551	540-2559	김제교육지원청 2층
9	진안교육지원청 Wee센터	430-6294	432-6295	진안교육지원청 2층
10	임실교육지원청 Wee센터	640-3571	642-2724	임실교육지원청 2층
11	순창교육지원청 Wee센터	650-6320	653-6320	순창교육지원청 3층
12	부안교육지원청 Wee센터	580-7448	580-7490	부안교육지원청 종합교육관 내 2층
13	고창교육지원청 Wee센터	560-1616	560-1611	고창교육지원청 배움나눔관 1층
14	무주교육지원청 Wee센터	324-3399	320-5215	무주교육지원청 신관 2층
15	완주교육지원청 Wee센터	270-7696	270-7697	완주교육지원청 후관 1층
16	장수교육지원청 Wee센터	350-5226	352-5248	장수교육지원청 영재교육원 1층

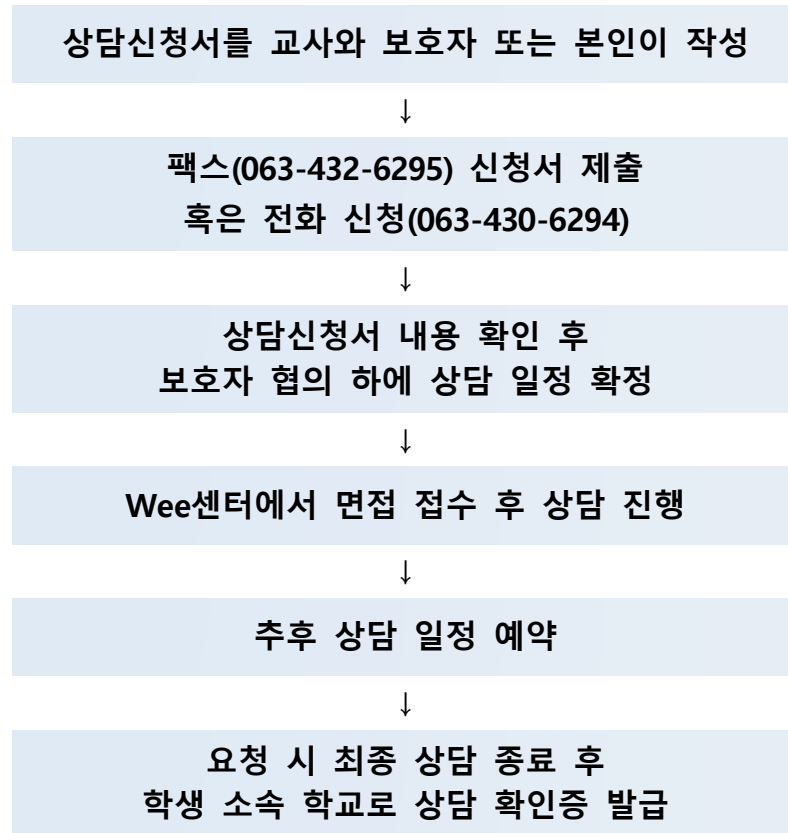
VI. 부록

1. 진안 Wee센터 이용안내
2. 진안 Wee센터 상담 양식
 - 상담의뢰서(교사, 학부모용)
 - 상담신청서(내담자용)
 - 집단상담신청서
 - 상담동의서



1. 진안 Wee센터 이용안내

가. 개인 상담



나. 집단 상담

- 학교상담 지원 프로그램
 - 운영 기간 : 학기 중
 - 교육 장소 : 이동 상담 시 집단 상담을 희망한 해당 학급
 - 내용 : 진로탐색 · 대인관계 · 자아성장 · 미술치료 프로그램
- 학교폭력 특별교육 프로그램
 - 대상자 : 학교폭력자치위원회에서 특별교육 조치 받은 학생 및 보호자
 - 교육 장소 : 진안교육지원청 Wee센터
 - 신청 방법 : 담당자와 교육시간 협의한 후 팩스로 신청서 제출

진안교육지원청 Wee센터

주 소 : (55422) 진안군 진안읍 학천변길 47

전화번호 : (063) 430 - 6294

팩 스 : (063) 432 - 6295

발 행 인 : 교육장 이 인 숙

발 행 일 : 2020년 2월

발 행 처 : 전라북도진안교육지원청
(<http://www.jbjae.kr>)
