

2023 진안특수교육지원센터 운영계획



전라북도진안교육지원청
【특수교육지원센터】

목차

I. 진안특수교육 계획의 기저	2
1. 전북교육의기본방향	2
2. 전북특수교육의 비전 · 목표 및 추진과제	3
3. 진안교육의 기본 방향	4
4. 진안특수교육의 비전 · 목표 및 추진과제	5
II. 진안특수교육지원센터 운영 개요	6
III. 진안특수교육지원센터 현황 및 조직	7
IV. 진안특수교육지원센터 세부 운영 내용	9
1. 진단평가 지원	9
2. 장애 영유아 교육 지원	11
3. 순회교육 지원	12
4. 통합교육 지원	13
5. 인권지원단	14
6. 특수교육 연수 지원	15
7. 장애이해교육 지원	16
8. 치료지원	17
9. 가족지원	18
10. 문화예술체육 프로그램	19
11. 진로직업 프로그램	20
12. 현장체험학습 및 진로체험	21
13. 방학 프로그램 지원	22
14. 보조공학기기 지원	23
15. 특수교육지원센터 홍보 지원	23
V. 특수교육지원센터 연간 일정	24
VI. 특수교육지원센터 업무분장	25

01 진안특수교육 계획의 기저

1 전북교육의 기본방향



2 전북특수교육의 비전 · 목표 및 추진과제

비전

모두가 존중받는 학생 중심 특수교육

목표

학생 개별 맞춤형
특수교육 확대

모두를 위한
통합교육 지원 강화

미래를 준비하는
진로직업교육 활성화

추진과제

1

학생중심
특수교육
전달체계
내실화

- 장애영유아 교육 지원 확대
- 특수교육지원센터 운영 강화
- 특수학교(급) 설치 확대 및 여건 개선
- 특수교육 교원 역량 강화

2

모두를 위한
통합교육
지원 강화

- 협력기반 통합교육 여건 조성
- 일반학교 통합교육 역량 강화
- 일상적 장애공감문화 정착
- 장애학생 인권 강화

3

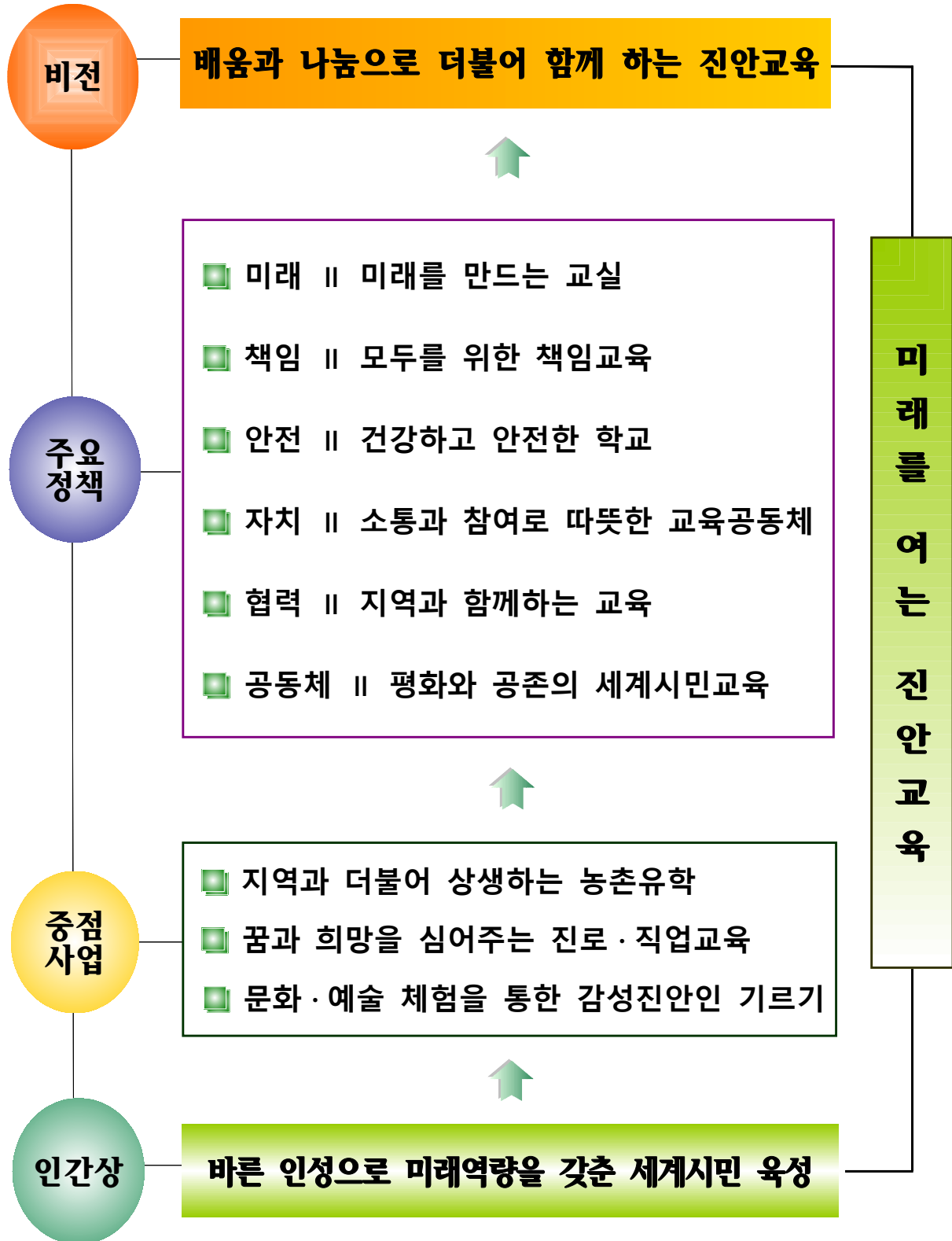
개별 맞춤형
특수교육 확대

- 에듀테크 활용 맞춤형 교육과정 운영
- 장애 유형·정도에 따른 교육지원 확대

4

지역사회 연계
진로직업교육
활성화

- 지역사회 기반 진로·직업교육 지원
- 특수교육대상학생 현장실습 활성화
- 관계부처 연계 취업 지원 확대



더디지만 함께 가는 진안특수교육



목표

학생 개별 맞춤형
특수교육 지원

지역 사회 기반
특수교육 지원

통합교육 지원 및
장애공감문화 확산



중점 추진 과제

1. 순회교육 및 통합교육을 통한 함께하는 교육 실현
2. 학생의 교육적 요구에 기반한 특수교육지원센터 프로그램 운영
3. 장애 조기발견과 지원으로 장애 영유아 교육 지원 확대
4. 장애학생 인권보호 강화

02 진안특수교육지원센터 운영 개요

1 목적

- 가. 생애주기 및 장애유형·정도를 고려한 개별 맞춤형 특수교육 운영
- 나. 지역 중심의 특수교육지원센터 운영으로 학교와 지역 내 관계기관 간 협력 체계 구축
- 다. 통합교육 지원을 통한 특수교육대상학생의 교육권 보장 및 장애공감문화 확대

2 근거

- 가. 장애인 등에 대한 특수교육법 제5조(국가 및 지방자치단체의 임무)
장애인 등에 대한 특수교육법 제11조(특수교육지원센터의 설치·운영)
장애인 등에 대한 특수교육법 시행령 제7조(특수교육지원센터의 설치·운영)
- 나. 2023년 전라북도교육청 특수교육 운영계획

3 기본 방침

- 가. 특수교육지원센터는 장애인 등에 대한 특수교육법에서 명시하고 있는 역할 수행
- 나. 지역 여건과 교육 요구를 고려하여 특수교육지원센터를 학생 중심으로 운영
- 다. 특수교육지원센터 운영 시 지역 내 관계기관과 협력하여 지역 인적·물적 자원 활용

03 현황 및 조직

1 특수교육대상자 현황

(2023.1.16. 기준)

학교급별 학생 수					장애 영역별 학생 수							
유	초	중	고	소계	지적 장애	학습 장애	정서행동 장애	자폐성 장애	지체 장애	의사소통 장애	발달 지체	소계
6	24	13	8	51	29	2	3	4	1	1	11	51

2 특수학급 현황

(2023.1.16. 기준)

유치원		초등학교		중학교		고등학교		계	
학교 수	학급 수	학교 수	학급 수	학교 수	학급 수	학교 수	학급 수	학교 수	학급 수
1	1	6	6	3	3	1	1	11	11

3 특수교육지원센터 현황

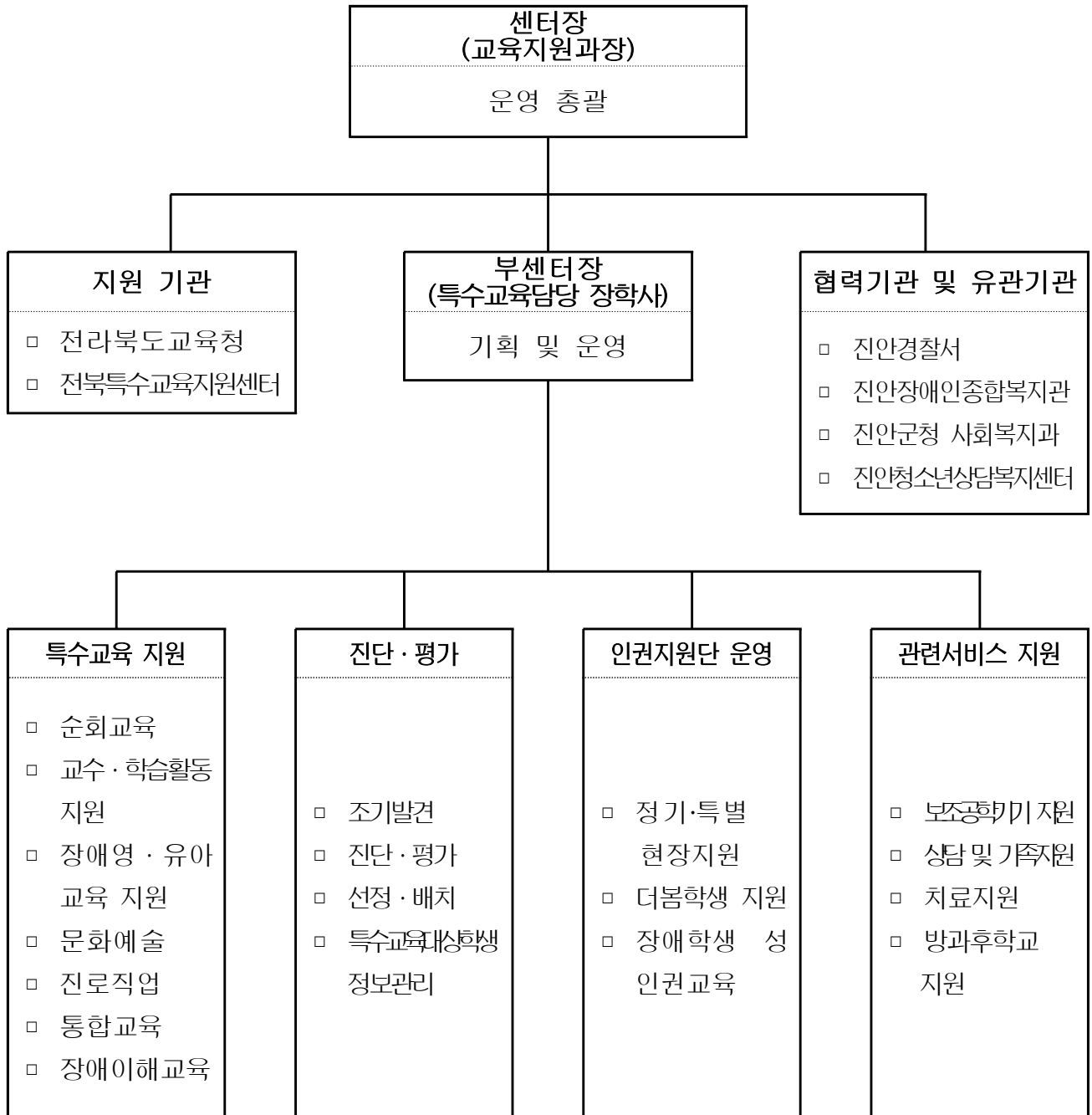
가. 일반 및 시설

주소	전북 진안군 학천변길 47 전라북도진안교육지원청 별관 특수교육지원센터	전화	063-430-6284~9
설립연도	<ul style="list-style-type: none"> 2009년 3월 1일 진안특수교육지원센터(진안교육지원청 3층) 개관 2020년 8월 25일 진안특수교육지원센터 신축 개관 		
시설현황	업무지원실	특수교육활동실	계
	1	4	5

나. 인력

자격구분	유아특수	초등특수	중등특수	운영강사	특수행정 실무사	계
인원	1	1	2	1	1	6

다. 조직 및 역할



04 특수교육지원센터 세부 운영 내용

1 진단·평가 지원

가. 추진목적

- 1) 특수교육대상학생의 장애정도와 교육적 요구 등을 파악하여 적절한 교육환경에 배치함으로써 장애학생의 학습권 보장
- 2) 특수교육대상학생 조기 발견 및 진단·평가 체계 구축을 통한 교육기회 확대 및 체계적 지원기반 마련

나. 진단평가팀 운영

1) 구성 (총 10명)

가) 장애영역별, 학교급별 진단·평가팀 구성

나) 팀장: 특수교육지원센터 담당 장학사

다) 진단·평가팀원: 유치 1명, 초등 1명, 중등 1명, 지원센터 4명, 치료사 2명

2) 역할

가) 유관 기관과 협력하여 장애 조기발견 및 선별검사 안내

나) 진단평가 대상자 정보 수집 및 관리

다) 진단·평가가 의뢰된 학생의 진단·평가 실시

라) 특수교육대상학생 선정 여부 및 특수교육관련서비스 지원 내용 의견 작성·보고

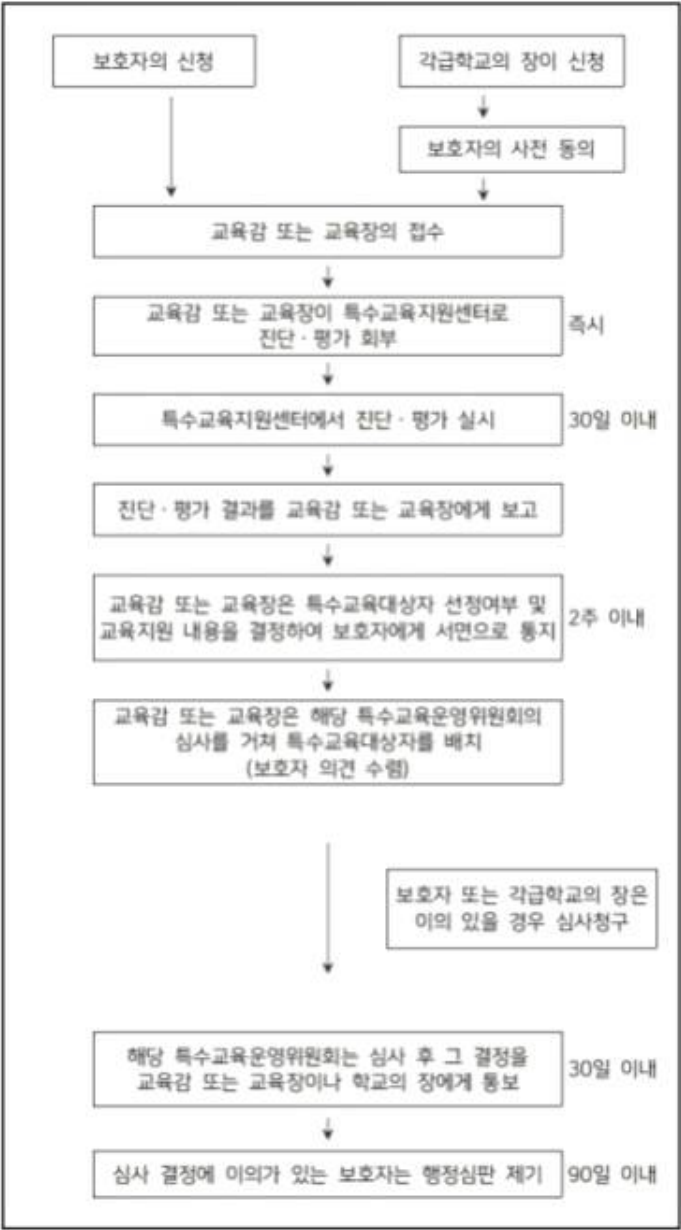
마) 특수교육대상학생의 개별화 교육계획 수립에 필요한 정보 제공

3) 운영방법

가) 진단·평가 의뢰서에 의하여 진단평가 실시

나) 전화 및 방문 상담

다. 진단평가 및 선정·배치 절차



라. 제출서류

- 1) 특수교육대상자 진단·평가 의뢰서 제출자 명단
- 2) 특수교육대상자 진단·평가 의뢰서

2 장애 영유아 교육지원

가. 추진목적

- 1) 장애의 조기발견 및 조기교육을 통하여 장애영아의 교육 지원
- 2) 특수교육대상 영·유아의 실질적 무상교육 실현

나. 지원내용

1) 장애영아지원

가) 대상: 진안 지역에 거주하는 0세 ~ 만3세 미만의 특수교육대상 영아 지원

나) 내용

- 순회교육 지원 : 주 1~2회 재택순회 또는 센터 내방 교육
※ 가정양육수당 대상자 중복 수혜 가능, 무상교육 대상자는 중복 수혜 불가능
- 특수교육관련서비스 지원(치료지원, 보조공학기기 지원 등)

다) 신청방법: 보호자 신청 - [진안특수교육운영계획 10p참고]

2) 장애유아지원

가) 대상: 만3 ~ 5세 특수교육대상 유아 의무교육 지원

나) 내용 ※ 어린이집 이용 시 해당사항 없음

- 특수교육대상유아 의무교육비 지원(대상: 사립유치원 재학 유아)
- 특수학급 미설치 특수교육대상 유아 순회교육 지원
- 특수교육대상유아 초등학교 입학적응 지원
- 특수교육관련서비스 지원(치료·방과후활동·통학비, 보조공학기기 지원 등)

3 순회교육 지원

가. 추진목적

- 1) 특수학급 미설치교에 배치된 특수교육대상학생의 학습권 보장
- 2) 또래 학생들의 장애 인식 개선 및 통합학급 운영 지원

나. 운영방침

- 1) 순회교육 대상자는 특수교육운영위원회의 심의를 거쳐 선정
- 2) 순회교사는 대상학생의 학교·급에 해당하는 자격소지자가 지원하되 부득이한 경우 융통성 있게 운영
- 3) 특수교육대상학생 배치유형에 따라 일반 학교 방문 순회교육과 시설·재택순회교육으로 운영
- 4) 해당 학생의 소속 학교 통합학급 담당 교사와 순회교사가 협의하여 작성한 개별화교육계획에 의한 교육지원 내용을 바탕으로 운영
- 5) 수업 시간은 1시간 기준 유치원 30분, 초등학생 40분, 중학생 45분, 고등학생 50분으로 운영하되, 학생의 장애 유형·정도·능력·기후·학습 내용에 따라 조정 가능
- 6) 재택순회교육의 경우, 150일(최소 130일) 수업일수 반드시 이수
- 7) 재배치로 인한 순회교육은 신청 가능하나 다음 년도부터 적용(특수교육운영위원회 심의에 따른 변동 가능)

다. 지원방법

- 1) 지원기간: 2023. 3. ~12.
- 2) 지원장소: 해당 학교 및 재택
- 3) 지원대상: 만 3세 미만의 장애영아 또는 유·초·중·고등학교 일반학급에 배치된 특수교육대상학생 중 선정학생
- 4) 신청기간: 2023년 2월 말~3월 초
- 5) 신청방법: 신청서를 업무관리시스템으로 제출

4 통합교육지원단

가. 추진목적

- 1) 일반학교 배치 특수교육대상학생 및 통합학급 담임교사를 대상으로 신속한 지원체제 구축
- 2) 교육현장의 요구를 반영한 통합학급 맞춤형 지원

나. 운영내용

- 1) 대상: 특수교육대상학생이 배치된 관내 학교
- 2) 기간: 2023.3.~12월 중
- 3) 지원내용
 - 가) 관내 특수교사를 활용한 지역 중심의 통합교육지원단 운영
 - 나) 통합학급 담임교사를 대상으로 맞춤형 컨설팅 실시

5 인권지원단

가. 추진목적

- 1) 교육 현장의 장애학생 인권지원 활성화
- 2) 인권보호와 인권침해 예방으로 장애학생의 행복한 교육 실현

나. 추진방향

- 1) 장애학생 인권지원단은 교육지원청 전문직 및 특수교육지원센터 내 인력과 지역 내·외부 전문가로 구성
- 2) 장애학생 대상 자기보호 역량강화를 위한 교육 지원
- 3) 장애학생의 범죄예방을 위한 상시모니터링 기능을 수행
- 4) 상황 발생 시 유관기관과 긴밀한 협력으로 장애학생 피해를 최소화

다. 지원 내용

1) 정기현장지원

가) 기간: 2023.2.~2023.12.

나) 대상: 관내 특수교육대상학생 배치교

다) 내용: 매월 1회 이상 지역 내 학교를 인권지원단 위원이 방문하여 학교 내 장애학생 인권침해 예방을 위한 지원 활동 실시

2) 특별현장지원: 장애학생 인권침해 사안 발생 시, 피해학생 보호 및 가·피해학생 지원을 위해 인권지원단이 현장 방문

3) 장애학생 성인권 교육

가) 기간: 2023.3.~2023.12. 중

나) 대상: 관내 특수교육대상학생 중 신청 학생

다) 내용: 몸의 이해, 사춘기, 성폭력 예방 및 성교육 등

4)더봄학생 지원

가) 대상: 2023년 상반기 인권지원단 협의회를 통해 선정된 특수교육대상학생

나) 내용: 심리 상담 지원, 개별 성교육 등

6 특수교육 연수 지원

가. 추진목적

- 1) 통합교육의 내실화 및 통합교사의 책무성 강화
- 2) 특수교사의 전문성 신장 및 역량 강화

나. 특수교육 담당교원 연수

- 1) 대상: 관내 유·초·중·고 통합교사 및 특수교사
- 2) 기간: 2023.4월~11월 중(연 4회)
- 3) 교육내용
 - 가) 장애학생 성·인권 침해 예방을 위한 지도방안 연수
 - 나) 효율적인 통합교육 및 긍정적 행동지도 방법 연수
 - 다) 효과적인 학생지도 방법 및 교수·학습 자료 연수

7 장애이해교육

가. 추진목적

- 1) 비장애 학생들에게 장애와 관련된 정보를 제공하여 장애인에 대한 이해 도모
- 2) 장애이해교육을 통해 지역사회에 장애공감문화 확산

나. 장애이해교육

- 1) 대상 : 관내 유·초·중·고등학교 학생, 학부모, 교직원 등
- 2) 기간 : 2023년 4월~5월 중
- 3) 내용: 장애이해교육신문 제작 및 배부를 통한 장애이해도모

8 치료지원

가. 추진목적

- 1) 특수교육대상학생에 대한 특수교육활동 및 통합교육 지원
- 2) 특수교육대상학생의 생활적응능력 향상 및 2차 장애 예방

나. 추진내용

- 1) 치료지원 대상: 특수교육대상학생 중 치료지원 필요 학생(영아 포함)

※ 치료지원 불가 대상

- 의무교육 기관이 아닌 어린이집 등의 기관에 재원 중인 원아는 지원 불가
- 취학의무의 면제 또는 유예를 결정한 특수교육대상학생은 지원 불가
- 보건복지부 발달재활서비스 및 타 기관에서 제공하는 동일영역 치료지원 수혜자

- 2) 치료지원 영역

가) 물리치료, 작업치료, 언어치료, 청능훈련, 보행훈련, 기타(음악, 미술, 심리운동, 감각통합)

나) 의사의 처방과 확인이 이루어지지 않는 물리·작업치료는 지원 불가

- 3) 치료지원 제공방법

가) 치료지원 전자카드 「꿈활짝카드」 가맹점으로 등록된 기관에서 신청한 치료 영역 이용 후 매회 전자카드로 결제

나) 월 17만원 이내 실비 지원

다) 제공기관 : 치료지원 전자카드 가맹점으로 등록된 기관

- 4) 치료지원 제공절차

가) 특수교육지원센터에서 진단·평가를 통해 교육지원 의견 제시(치료지원 포함)

나) 학교 개별화교육지원팀에서 치료지원의 내용과 방법 결정

- 5) 치료지원 운영시간

가) 치료지원 시간은 정규교육과정 이외 운영을 원칙으로 함

나) 정규교육과정 시간 내 치료지원 제공은 반드시 개별화교육지원팀 및 학교장의 승인을 받아야 함(치료지원 대상 학생의 출결사항은 지각·조퇴 처리함)

9 가족지원

가. 추진목적

- 1) 학부모 상담 및 가족지원프로그램을 통하여 학부모의 정서적 안정증진
- 2) 가족지원을 통해 특수교육에 대한 관심과 이해 증진

나. 지원방법

- 1) 특수교육대상학생 학부모 및 가족 대상으로 실시
- 2) 가족지원프로그램 운영비는 특수교육지원센터 예산으로 지원
- 3) 학부모 및 가족들의 요구에 맞는 다양한 지원 프로그램 제공

다. 내용

- 1) 기간 : 2023. 4~10월 중
- 2) 대상: 관내 특수교육대상학생 학부모
- 3) 교육내용 : 학부모교육, 학부모동아리 자격증반 등

10 문화예술체육 프로그램

가. 추진목적

- 1) 장애 특성에 적합한 문화·예술·체육활동 지원을 통해 장애학생의 소질과 재능을 살리는 교육 실현

나. 추진방침

- 1) 관내 초·중등 특수교육대상학생을 대상으로 실시하며 초등, 중등, 고등으로 나누어 프로그램 진행
- 2) 특수교육지원센터 문화·예술·체육 프로그램을 참여할 때는 특수교사 등 인솔자가 특수교육대상학생과 반드시 동행해야 함
- 3) 문화·예술·체육 교육은 특수교육지원센터 담당 인력, 관내 특수교사, 통합교사 간의 협력체제를 구축하여 운영

다. 세부 프로그램

프로그램명	대상	장소	기간	내용
세상을 향한 두드림	초등	특수교육지원센터	• 2023.4~6월/9~11월 (월 2회)	젬베
몸도 마음도 튼튼교실	초등		• 2023.4~6월/9~11월 (월 4회)	놀이체육
극단, 꿈의 날개	중·고등		• 2023.4~6월/9~11월 (월 2회)	연극

(※ 세부 프로그램 내용은 변경될 수 있음)

11 진로직업 프로그램

가. 추진목적

- 1) 특수교육대상학생 직무 역량 강화 및 진로의 다양화
- 2) 고등학교 특수교육대상학생들의 진로개발을 위한 지역사회 연계 진로체험 실시

나. 추진방침

- 1) 관내 초·중등 특수교육대상학생을 대상으로 실시하며 초등, 중등, 고등으로 나누어 프로그램 진행
- 2) 특수교육지원센터 진로·직업교육 지원 프로그램을 참여할 때는 특수교사 등 인솔자가 특수교육대상학생과 반드시 동행해야 함
- 3) 진로·직업교육은 특수교육지원센터 담당 인력, 관내 특수교사, 통합교사 간의 협력체제를 구축하여 운영

다. 세부 프로그램

프로그램명	대상	장소	기간	내용
손맛 한 스푼, 정성 두 스푼	초·중 · 고등	특수교육 지원센터	• 2023.4~6월/9~11월 (월 2회)	요리
따보자 국가자격증	중·고등		• 2023.4~6월/9~11월 (월 4회)	ITQ (한글, PPT)
바리스타 2.0	중·고등		• 2023.4~6월 또는 9~11월 (월 2회)	바리스타 자격증반

(※ 세부 프로그램 내용은 변경될 수 있음)

12 현장체험학습 및 진로체험

가. 추진목적

- 1) 지역사회를 벗어나 보다 확장된 환경에서 새롭고 다양한 경험을 함으로써 사회적응기술 및 공동체 의식 함양

나. 내용

- 1) 초등 현장체험학습
 - 가) 교육대상: 초등학교 특수교육대상학생
 - 나) 교육장소: 체험장소
 - 다) 교육기간: 2023.5~10월 중 1회
 - 라) 교육내용: 문화체험
- 2) 중등 진로·직업 체험학습
 - 가) 교육대상: 중·고등학교 특수교육대상학생
 - 나) 교육장소: 체험장소
 - 다) 교육기간: 2023.5~10월 중 2회 이상
 - 라) 교육내용: 진로·직업 체험

13 방학 프로그램

가. 추진목적

- 1) 특수교육대상학생의 요구와 능력에 부합하는 방학 중 프로그램 참여 기회 확대
- 2) 방학 중 프로그램을 통한 특수교육대상학생의 특기·적성계발 및 기능 신장

나. 추진방침

- 1) 초·중·고등학교의 희망하는 특수교육대상학생을 대상으로 실시
- 2) 초등과 중등으로 나누어서 수준에 맞는 프로그램 실시
- 3) 특수교육대상학생의 요구에 부응할 수 있는 다양한 프로그램 운영 지원

다. 내용

- 1) 교육장소: 특수교육지원센터 활동실 및 체험장소
- 2) 교육대상: 유·초·중·고등학교 재학 중인 특수교육대상학생
- 3) 교육기간: 2023. 8월 중
- 4) 교육내용: 요리활동, e-스포츠체험, 현장체험학습 등 (교육내용은 달라질 수 있음)

14 보조공학기기 지원

가. 추진목적

- 1) 편의 제공을 통한 특수교육대상학생 교육지원

나. 지원내용

- 1) 보조공학기기 지원: 장애 특성에 맞는 보조공학기기 지원을 통해 안정적인 통합환경 조성
- 2) 미래교육환경 구축: 다양한 실감형 콘텐츠 제공

다. 지원방법

- 1) 보조공학기기 지원

가) 대상: 특수교육대상학생의 가정 및 학교(특수학급, 통합학급)

나) 대여 방법: 특수교육 관련 교원 또는 학부모가 지원센터에 방문하여 신청서 작성 후 수령

다) 대여기간: 1년(학년도 단위)

라) 수령인이 진안 특수교육지원센터로 직접 반납

- 2) 미래교육환경 구축

- 특수교육지원센터에 실감형 콘텐츠를 설치하여 감각통합 훈련과 직업체험 기회 제공

15 특수교육지원센터 홍보

가. 영유아 홍보

- 1) 대상 : 관내 특수학급 미설치 유치원 및 어린이집
- 2) 일정 : 2023.3.~12월 중
- 3) 내용 : 홍보 자료 배부 및 관련 내용 안내

05 특수교육지원센터 연간 일정

1월	2월	3월	4월	5월	6월	7월	8월	9월	10월	11월	12월	
			1차 진단평가		2차 진단평가				3차 진단평가			
		순회교육										
특수교육 관련 학생 및 부모 상담												
	인권지원단 운영											
			초·중·고 프로그램 (문화예술체육/진로직업)					초·중·고 프로그램 (문화예술체육/진로직업)				
				특수교사 연수			방학 프로그램		특수 및 통합 교사 연수			
			장애인의날 신문 배부	현장체험 학습(초등)								
					진로체험 (중·고등)					진로 체험 (중·고등)		
			가족 지원 프로그램 (가족사진 촬영, 학부모 동아리)									
			보조공학 기기 신청									

※ 위의 계획은 운영에 따라 조정될 수 있음.

06 특수교육지원센터 업무 분장

업무 담당자			담 당 업 무	
구분	직위(직급)	성명		
초등 교육 담당	장학사	문소현	<ul style="list-style-type: none"> ○ 특수교육(특수교육지원센터 운영) 총괄 ○ 특수교육운영위원회 ○ 기간제교사 채용 및 강사 선발 ○ 특수교육대상학생 국외연수 	
	특수교육 지원센터 (팀장-중특)	이지은	<ul style="list-style-type: none"> ○ 특수교육대상학생 순회교육(초·중등) ○ 특수교육지원센터 업무 및 예산 총괄 ○ 장애학생 인권지원단 운영 ○ 문화·예술·체육 프로그램 중등 지원 ○ 장애인 편의시설 ○ 특수교육지원센터 미래교육실 환경구축 사업 	서현정 최한별
	특수교육 지원센터 (중특)	서현정	<ul style="list-style-type: none"> ○ 특수교육대상학생 순회교육(초·중등) ○ 진로·직업교육과정 운영 총괄 ○ 진로·직업 프로그램 중등 지원 ○ 중·고등 진로체험 운영 ○ 학부모동아리 및 가족지원 프로그램 운영 ○ 장애학생 행동중재 지원단 운영 	이지은 유선경
	특수교육 지원센터 (초특)	유선경	<ul style="list-style-type: none"> ○ 특수교육대상학생 순회교육(초등) ○ 현장체험학습 운영 ○ e-sports 및 IT페스티벌 담당 ○ 문화·예술·체육 프로그램 초등 지원 ○ 프로그램 연말 발표회 ○ 통합교육지원버스 안전지도 및 차량 관리 및 임차 ○ 치료지원비, 방과후지원비, 통학비 신청 및 교부 관련 	최한별 서현정
	특수교육 지원센터 (유특)	최한별	<ul style="list-style-type: none"> ○ 특수교육대상학생 순회교육(영유아) ○ 순회교육 및 통합교육지원 총괄 ○ 장애인식개선교육 총괄 운영 ○ 진로·직업 프로그램 초등 지원 ○ 계절학기 프로그램 ○ 입학적응 프로그램 ○ 연수지원(특수교사, 통합교사) 	유선경 이지은
	특수교육 지원센터 (운영강사)	송진하	<ul style="list-style-type: none"> ○ 특수교육대상자 진단평가 담당 ○ 특수교육운영위원회 지원 ○ 문화·예술·체육 프로그램 총괄 및 강사 선발 ○ 특수교육통계, 연차보고서 	이종호 이지은
	특수교육 지원센터 (행정실무사)	이종호	<ul style="list-style-type: none"> ○ 학습기자재(보조공학기기, 비품 등) 관리 및 대여 ○ 홍보(물품 제작) 및 홈페이지 관리 ○ 특수교육대상학생 정보 관리 및 기타 대장 관리 ○ 특수교육지원센터 여비 및 수당(순회, 강사) 지급 ○ 월중 업무계획 취합 및 작성 ○ 특수교육지원센터 교육 및 행사 지원 ○ 프로그램 강사 채용 지원(행정정보공동이용 업무 등) ○ 특수교육지원센터 실 관리 	송진하

2023년도

진안특수교육지원센터 운영 계획

발행일 : 2023. 2. 16.

발행처 : 전라북도진안교육지원청

전라북도 진안군 진안읍 학천변길 47

(Tel:063-430-6284~9,

Fax: 432-6337)
