



찾아가는 보건복지상담실 운영

◆ 다이로움 밥차 운영시 대기시간을 활용한 복지상담실 운영으로 위기가구 발굴

◆ 운영기간

2023. 3. ~ 11. (매주 수요일 10:30 ~ 11:30)

◆ 운영장소

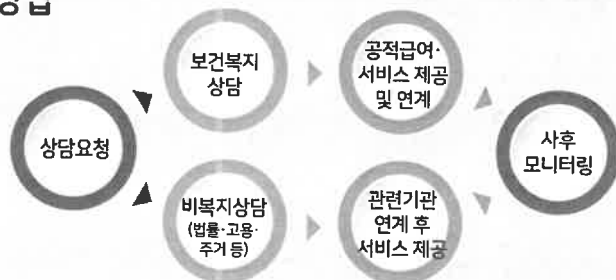
전라북도 익산시 중앙로 7길 2-9 (다이로움 나눔 + 곳간 뒤편 공터)

◆ 상담분야

보건복지상담(현장), 법률·고용·주거 등(기관연계)



◆ 운영방법

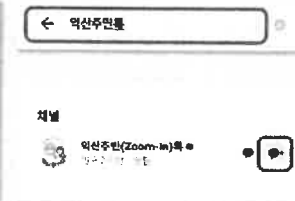
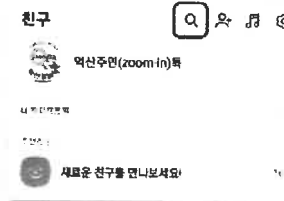


위기가구 상시 신고 채널「익산 주민(Zoom-in)톡」운영

카카오톡 「익산 주민(ZOOM-IN)톡」 채널 개설, 오픈 채팅방을 통해 복지사각지대 상시 신고를 할 수 있는 채팅방



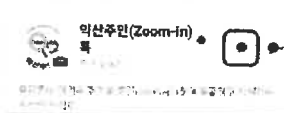
익산 주민(Zoom-in)톡 검색하기



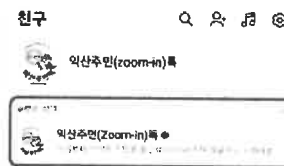
1 카카오톡 어플 처음 화면에서 돋보기를 눌러주세요.

2 검색창에서 "익산주민톡"을 적으시고 채널 추가 해주세요.

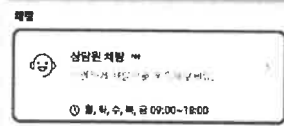
익산 주민(Zoom-in)톡 들어가기



3 친구로 등록된 익산주민톡 눌러서 채널로 들어가기

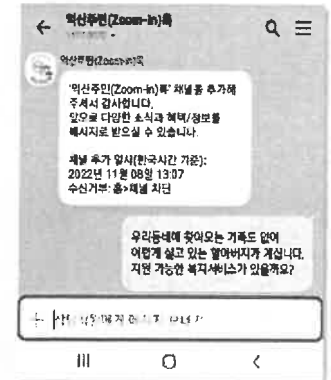


4 말풍선 버튼을 누르거나



상담원 채팅을 누르기

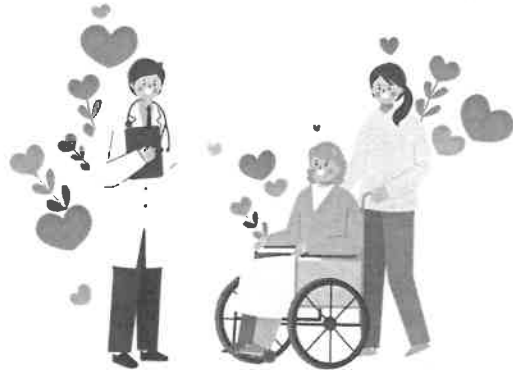
메세지로 문의사항 보내기



5 간단한 인적사항과 제보내용을 채팅창에 메세지 입력하기



긴급복지지원사업(국가)



대 상 자 갑작스러운 위기상황에 처해 생계유지가 곤란함에 처한 시민

지원내용

- 생계지원, 주거지원, 사회복지시설 이용지원, 교육지원, 전기요금, 해산비, 장제비
- 의료지원 : 300만원 범위 (* 본인부담금 및 비급여 항목)
- 연료비지원 : 동절기(10~3월)에 난방 사용에 필요한 비용
- 지원내용 (생계비)

(단위 : 원)

가구원	1인	2인	3인	4인
생계비	623,000	1,036,800	1,330,400	1,620,200

선정기준

- 소득 : 기준중위소득 75%이하(1인 기준 1,558천원, 4인기준 4,050천원)
- 재산 : 15,200원 이하(주거용재산공제 4,200만원)
- 금융재산 : 600만원 이하(단, 주거급여 800만원 이하)

기 타

- 신청 : 읍·면·동 행정복지센터
- 제출서류 : 신청서 및 금융정보제공 동의서, 6개월 통장거래내역 등 기타 증빙서류

문 의 처 익산시청 복지정책과(859-4185, 5349), 보건복지콜센터 129

긴급복지지원 대표전화
859-4185, 5349

보건복지부 콜센터
국번없이 129

익산시 콜센터
1577-0072



익산형 긴급지원사업

실직, 휴·폐업 등으로 인해 긴급한 위기상황에 처한 익산 시민 중 공적복지의 사각지대에 노출되어 있는 가구에 긴급 생계비(1회)를 신속하게 지원하는 제도



대 상 자

- 주소득자의 실직, 휴·폐업으로 소득을 상실한 경우
- 주소득자의 사망, 행방불명, 구금시설에 수용되는 사유로 소득을 상실한 경우
- 가구구성원으로부터 방임·유기되거나 학대 등을 당한 경우
- 가구구성원으로부터 가정폭력·성폭력 등을 당하여 함께 생활할 수 없는 경우

지원내용

- 생계지원
- 지원내용 (생계비)

(단위 : 원)

가구원	1인	2인	3인	4인
생계비	400,000	600,000	800,000	1,000,000

선정기준 건강보험료 기준 중위소득 100%이하

문 의 처 익산시청 복지정책과(859-5389)

익산형 긴급지원 대표전화
859-5389



익산 다이로움 나눔공간, 행복나눔마켓·뱅크

시민·단체·기업 등으로부터 생필품, 식품 등을
기부 받아 어려운 이웃과 함께 나누는
사랑의 나눔 공간

비수급 취약계층이 마켓을 방문하여 원하는
물품과 식품을 직접 선택하거나 가정방문하여
무상으로 제공해주는 비영리 상설마켓

전북 익산시 중앙로 7길 2-9 구)익산경찰서 1층
이용기준 : 가구당 연 2회 5만원 상당 자유선택 무상제공



대상자 - 실직, 휴·폐업, 소득감소, 긴급상황 등
- 긴급지원대상자, 기초수급 탈락자, 차상위계층 등

운영일시 매주 월~금 10:00~17:00 ※ 토·일요일, 공휴일 휴무

기 부

현물기부

생활용품

세제, 식기류, 치약, 칫솔, 비누, 샴푸,
휴지, 수건, 양말, 학용품 등

식품

쌀, 라면, 밀가루, 통조림류, 햄류, 조미료,
음료, 육가공 제품, 김치류 등

현금기부

일시후원성금

나눔공간 : 농협 531012-51-121685
행복나눔마켓 : 전북은행 603-13-0315301

CMS 후원성금

CMS후원신청 동의서 작성제출
(월 후원금액 및 기간 자율)

기부자 혜택 - 세금 혜택 : 법인세법 및 소득세법에 의한 연말 정산 소득공제 혜택
- 사회공헌에 대한 참여와 홍보 효과
- 기업·단체 등 사회적 이미지 개선, 제품 마케팅 연계효과, 특성화된 사회 공헌 활동

익산 다이로움 나눔+공간 및 행복나눔마켓·뱅크 대표전화

854-1377



익산 다이로움 밥차

시민·단체·기업 등으로부터 성금 및 식품을
기부 받아 나눔공간을 이용하는
위기가구 및 저소득층 이웃을 대상으로
따뜻한 한 끼 식사를 제공하는
무료급식 사업



전북 익산시 중앙로 7길 2-9 다이로움 나눔공간 뒤편 공터 구)익산경찰서

대상자 다이로움 나눔+공간 이용자 및 결식우려 저소득 주민

운영일시 매주 수요일 11:30~12:30 ※ 공휴일, 혹서기(8월) 미운영
※ 매월 첫째주 수요일은 이동밥차로 운영

이용인원 1회당 300명

기 부

현금기부

일시후원성금

전북사회복지공동모금회 : 농협 508-01-042675
전북은행 505-13-0311109

기부자 혜택 - 세금 혜택 : 법인세법 및 소득세법에 의한 연말 정산 소득공제 혜택
- 사회공헌에 대한 참여와 홍보 효과
- 기업·단체 등 사회적 이미지 개선, 제품 마케팅 연계효과, 특성화된 사회 공헌 활동



다이로움 밥차 대표전화 부승종합사회복지관

070-4261-1089

청소년 희망나무 프로젝트 사업

취약계층 청소년들에게 지역자원과 연계한 맞춤형 서비스 지원 및 지속적인 모니터링을 통해 공평한 출발기회를 보장함으로써 가난의 대물림을 방지하여 건강한 가정의 기능을 회복할 수 있도록 도와주는 우리 시의 특수 시책



대상자 사례관리(위기가구, 법정 저소득층 중 중위소득 80%이하) 대상 중 경제적, 정서적, 교육적 문제에 노출된 중·고생
 - 성적우수(석차 1-4등급)
 - 특기 적성 및 직업기술 우수 학생(예 · 체능, 요리, 미용, 기계 등 직업기술 수상경력 등)
 - 꿈과 재능을 겸비한 발전 가능성이 있는 학생

지원 **교육지원** : 학업 관련 과외비, 교재비, 예 · 체능 실습비 등 교육 서비스
정서지원 : 빈곤 예방과 치료를 위한 가족 상담 등 정서적 서비스
기타지원 : 주거지원, 기타 대상 가구에 필요한 맞춤형 복지서비스

추진절차



청소년 희망나무 프로젝트 대표전화

859-5483

※ 청소년 희망나무 프로젝트 사업에 참여하시면 꿈이 있는 청소년도 응원하고 법인세법 제34조와 소득세법 제52조에 의거 연말정산 소득공제 혜택도 받을 수 있습니다.

읍면동 찾아가는 보건복지서비스

찾아가는 복지상담, 복지사각지대 발굴, 통합사례관리, 지역자원 발굴 및 지원 등의 서비스를 제공하고, 읍면동이 지역복지의 중심이 되어 주민의 보건 · 복지 · 고용 등의 다양한 문제에 대한 능동적으로 대응해 나가는 사업



대상자 탈수급대상, 차상위계층, 신규발굴대상

사각지대 발굴 사회복지 욕구가 존재함에도 여러가지 사유로 복지서비스를 제공 받지못하여 생활상의 어려움을 겪고 있는 복지 소외계층을 발굴

복지상담 복지대상자 방문상담을 통한 서비스 신청 및 선제적 복지서비스 지원을 실시하고, 상황변화에 대한 모니터링, 사후관리를 통한 문제 및 해결을 위해 적절히 대응

읍면동 민관협력과 자원발굴 관리

- 읍면동 지역사회보장협의체 운영
- 민관협력사업(특화사업)
- 인적안전망 운영(좋은벗 공동방문팀, 우리마을행복지킴이, 이웃애(愛) 돌봄단)
- 민간 자원발굴 및 연계

읍면동 찾아가는 보건복지서비스 대표전화 관할 주소지 읍면동 행정복지센터

통합사례관리사업

지역 내 공공·민간자원에 대한 체계적인
관리·지원체계를 토대로 복합적이고
다양한 욕구를 가진 대상자에게
복지·보건·고용·주거·교육·신용·
법률 등 필요한 서비스를 통합적으로
연계·제공하고, 이를 지속적으로
상담·모니터링 해나가는 사업



대상자

사례관리 가구 : 1개월 이상의 중장기적 개입이 필요한 가구로서 다양한 서비스가 집중적으로
제공될 수 있도록 사례회의 등 일반적인 절차를 적용하는 가구

서비스연계 가구 : 욕구가 단편적이어서 1개월 미만의 단기적 개입 또는 단순서비스 연계를
통해 문제 해결이 가능한 가구로서 사례회의의 일반적인 절차를 적용하는 가구

절차 및 대상자 발굴

초기상담(읍면동) ▶ 대상자 접수 ▶ 욕구 및 위기도 조사 ▶
사례회의 개최 ▶ 대상자 구분 및 선정 ▶ 서비스 제공 계획 수립(15일 내외) ▶
서비스 제공 및 점검 ▶ 종결 ▶ 사후 관리(읍면동)

통합사례관리 대표전화

859-5487

이웃애(愛) 돌봄단 운영

위기가구 및 복지사각지대 대상자를
지역사정에 밝은 주민이 유선과 방문을 통한
돌봄서비스를 제공하여 따뜻한 지역사회를
만드는 마을 속 복지 리더!



혜택

- 활동 시 마다 소정의 활동수당 지급
- 역량강화교육 실시, 활동내용에 따른 표창수여 가능

활동조건

특별한 조건없이 대상자를 위한 안부와 복지욕구 지속 확인 등 주민복지
실천에 열정이 있는분



마을 속 복지 리더, 주민밀착 복지 실천!!!
많은 참여바랍니다.

익산시청 복지정책과 대표전화

859-5483



AI 말벗·케어로봇 지원사업



다
숨
이
핵
심
기
능

- 응급 호출 서비스
- 어르신 건강관리
- 영상통화 / 긴급상황 모니터링
- 치매 예방을 위한 대화 커뮤니티
- 고객센터 안부연락
- 노래, 유튜브 재생 / 생활패턴 분석

다
숨
이

AI 말벗·케어로봇 '다숨이' 어떻게 선정되나요?

- 모집대상** 1인 취약계층 고독사 위험가구 (중증장애인, 독거노인, 중장년층 등)
- 지원내용** AI 말벗·케어로봇(다숨이) 설치 지원
- 제품기능** 개인별 맞춤형알림(약복용, 기상·취침 등), 말벗기능, 긴급상황 발생 시 긴급전화, 동영상 및 음악 재생 등
- 신청방법** 주소지 읍면동 행정복지센터 내방
- 선정기준**

- 1순위 기초생활수급자 ▶ 2순위 차상위계층 ▶ 3순위 사례관리대상자

※ 사업제외 대상자 : 노인장기요양보험, 장애인활동지원서비스, 보건소 시스피커 지원대상자 및 응급안전서비스 지원대상자 등 유사사업 이용자

문의처 복지정책과(859-5487), 읍면동 행정복지센터



익산시사회복지협의회 대표전화

834-7934

익산시 복지정책과

859-5487



1인가구 안부살핌 서비스 지원사업

전력빅데이터와 통신데이터를 분석하여 1인 가구의 안부 이상 여부를 확인하고 이상 상황 발생시 사회복지공무원 등에게 SMS로 알려주어 고독사를 예방하는 인공지능서비스

지원대상 고독사 위험가구 및 독거노인(SK텔레콤 가입자 및 스마트 계량기 소지자)

읍면동 복지 담당자에게 응급상황이 전달됩니다.

전력사용량이 평소와 다르게 급감하거나, 핸드폰 통화량과 문자 발신횟수가 전혀 없을 때 신변에 이상이 있다고 예측하고 알림을 전송하고 전화, 방문 등을 통해 안부 확인 및 조치를 진행합니다.



모집대상 1인가구 취약계층(독거노인·홀몸장애인·1인 중장년층 등)

모집기한 연중 상시 신청

접수처 읍면동 행정복지센터

**서비스
내용** 1. 전기 사용량과 핸드폰 사용 등의 빅데이터 분석
2. 일정 시간 동안 휴대전화 사용 내용이 없거나 전기 사용량이 평소와 다른 패턴 감지

익산시 복지정책과 대표전화

859-5487