








토지소재	전라북도 익산시 낭산면 호암리
지 번	318-2번지
측량종목	(특수)지적현황

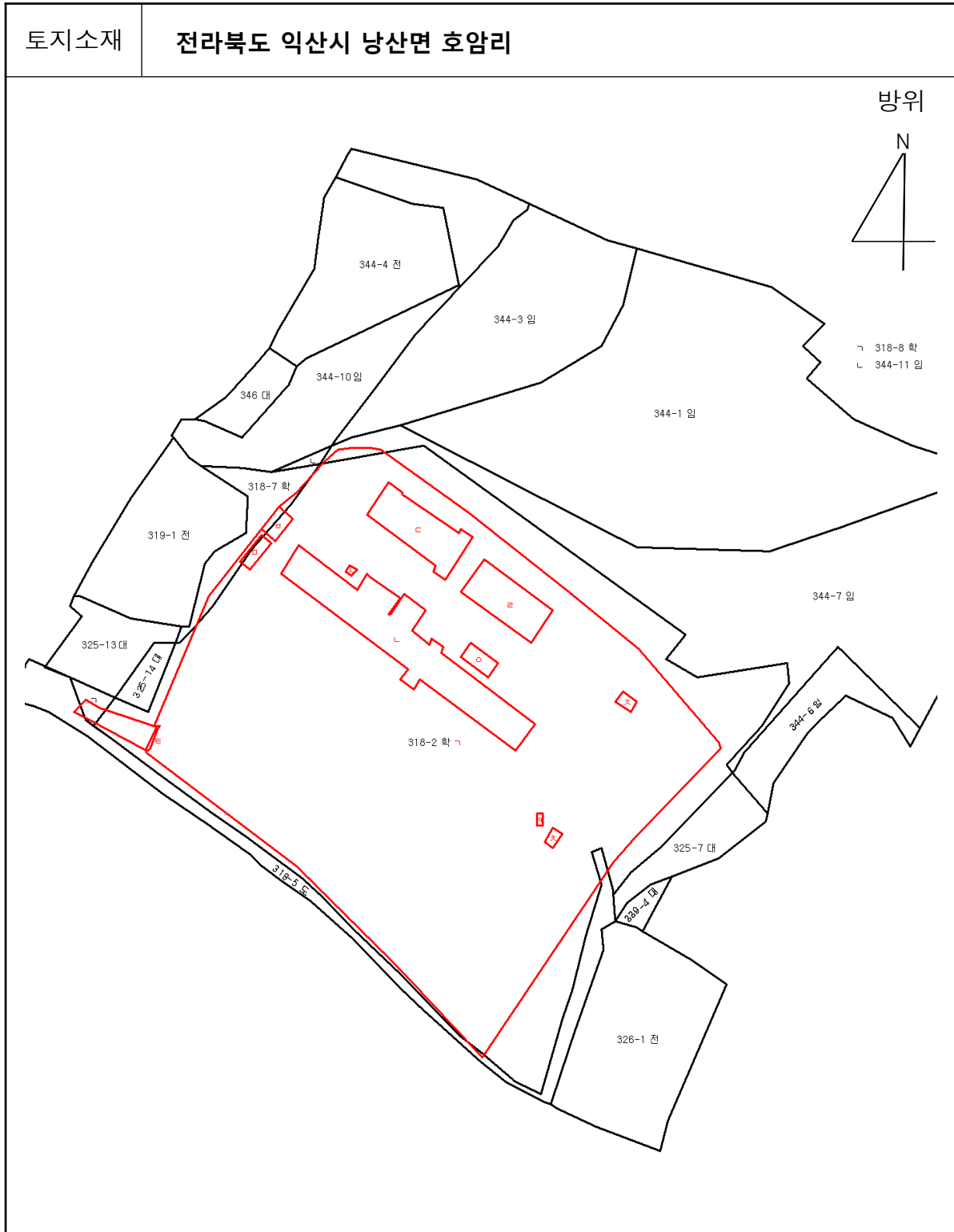
지적현황측량 성과도

토 지 소 재	익산시 낭산면 호암리 318-2번지 외 11 필			측 척	1200 분의 1																																																																																								
측 량 자	2022년 1월 17일		측 량 과 도 작 성 자	2022년 1월 17일																																																																																									
	지적기술사 이희운			지적기사 강경환 (인)																																																																																									
<div>현 황 표 시</div> <table><tr><td>범</td><td>례</td><td>명</td><td>칭</td></tr><tr><td></td><td></td><td>학교</td><td>외곽선</td></tr><tr><td></td><td></td><td>건물</td><td>외벽선</td></tr><tr><td colspan="4">아래빈칸</td></tr><tr><td></td><td></td><td></td><td></td></tr><tr><td></td><td></td><td></td><td></td></tr><tr><td></td><td></td><td></td><td></td></tr><tr><td></td><td></td><td></td><td></td></tr><tr><td></td><td></td><td></td><td></td></tr><tr><td></td><td></td><td></td><td></td></tr></table> <div>면 적 표 시</div> <table><tr><td>지번.부호</td><td>면적(㎡)</td><td>명칭</td></tr><tr><td>318-2</td><td>17275</td><td>학교외곽선</td></tr><tr><td></td><td>1036</td><td>본관</td></tr><tr><td></td><td>381</td><td>다목적실</td></tr><tr><td></td><td>315</td><td>식생활관</td></tr><tr><td></td><td>37</td><td>야외화장실</td></tr><tr><td></td><td>44</td><td>창고1</td></tr><tr><td></td><td>6</td><td>창고2</td></tr><tr><td></td><td>54</td><td>창고3</td></tr><tr><td></td><td>22</td><td>창고4</td></tr><tr><td></td><td>17</td><td>저수조1</td></tr><tr><td></td><td>7</td><td>저수조2</td></tr><tr><td></td><td>7</td><td>교문</td></tr><tr><td colspan="3">아래빈칸</td></tr><tr><td></td><td></td><td></td></tr><tr><td></td><td></td><td></td></tr></table> <div>318-2 학</div> <div>318-7 학</div> <div>319-1 전</div> <div>325-13 대</div> <div>325-14 대</div> <div>344-4 전</div> <div>344-3 임</div> <div>344-10 임</div> <div>344-1 임</div> <div>344-7 임</div> <div>344-6 임</div> <div>325-7 대</div> <div>339-4 대</div> <div>326-1 전</div> <div>318-5 도</div> <div>346 대</div> <div>(특수)지적현황측량 결과도에 따라 작성하였습니다.</div> <div>2022년 1월 17일</div> <div>한국국토정보공사 익산지사장인</div>						범	례	명	칭			학교	외곽선			건물	외벽선	아래빈칸																												지번.부호	면적(㎡)	명칭	318-2	17275	학교외곽선		1036	본관		381	다목적실		315	식생활관		37	야외화장실		44	창고1		6	창고2		54	창고3		22	창고4		17	저수조1		7	저수조2		7	교문	아래빈칸								
범	례	명	칭																																																																																										
		학교	외곽선																																																																																										
		건물	외벽선																																																																																										
아래빈칸																																																																																													
지번.부호	면적(㎡)	명칭																																																																																											
318-2	17275	학교외곽선																																																																																											
	1036	본관																																																																																											
	381	다목적실																																																																																											
	315	식생활관																																																																																											
	37	야외화장실																																																																																											
	44	창고1																																																																																											
	6	창고2																																																																																											
	54	창고3																																																																																											
	22	창고4																																																																																											
	17	저수조1																																																																																											
	7	저수조2																																																																																											
	7	교문																																																																																											
아래빈칸																																																																																													
비 고	이 측량성과도는 측량에 사용할 수 없습니다.																																																																																												

# 측정점의 위치 현황도

전경 현황(사진)	
	
① 경계점표지 위치(사진)	② 경계점표지 위치(사진)
	
③ 경계점표지 위치(사진)	④ 경계점표지 위치(사진)
	

# 참 고 도



**[유의사항]** : 이 도면은 신청인의 이해를 돕기 위해 임의로 축소 또는 확대한 참고용 도면으로서 법적 효력이 없습니다.

## 토지 공시현황

토지소재			지 번	지 목	면 적(㎡)
시·군·구	읍·면	동·리			
익산시	낭산면	호암리	318-2	학교용지	20281
개별공시지가(원/㎡) : 24,800 (기준일: 〇〇년 〇월 〇일)					
개별주택지가(원) : (기준일: 〇〇년 〇월 〇일)					
『토지이용계획 현황』					
지역·지구 등 지정여부	「국토의 계획 및 이용에 관한 법률」에 따른 지역·지구 등		계획관리지역,중로1류(폭 20M~25M) (접함),초등학교		
	다른 법령 등에 따른 지역·지구		[가축사육제한구역(모든축종 제한(500m))-가축분뇨의 관리 및 이용에 관한 법률]		
	대통령령 제9503호 토지이용규제 기본법 시행령 일부개정령 부칙 제3조에 따른 추가 기재 확인 내용				
「토지이용규제 기본법 시행령」 제9조 제4항 각 호에 해당하는 사항					

**[유의사항]** 여기에 적힌 사항은 참고사항이며, 자세한 사항은 시·군·구에 방문하여 토지이용  
계획확인서 등의 공적증명으로 확인하여야 합니다.



## 지적측량 수행자



성 명 : 이 희 운

직 위 : 팀 장



성 명 : 이 재 욱

직 위 : 주 임



성 명 : 강 경 환

직 위 : 주 임



사무실 주소	전라북도 익산시 고현로 1
사무실 전화번호	063 - 720 - 5920

# 고객님, 감사합니다

저희 LX한국국토정보공사는  
국민의 목소리를 지속가능한 경영의  
큰 선물이자 기회임을 인식하고 항상 귀 기울여 듣겠습니다.  
앞으로도 공공기관으로서의 책임과 신뢰를 바탕으로  
더 나은 서비스를 제공하기 위해 끊임없이 노력해 나가겠습니다.

**청렴! LX가 드리는 국민과의 약속입니다.**

지적측량결과부 분실하신 경우, 무료 재발급

(<http://baro.lx.or.kr>)  
**지적측량바로처리센터**

**전화상담**  
1588-7704





**모바일 앱  
랜디아이**

▶ 2012년 9월 10일 이후 발급된 성과도에 한하여 적용, 공부정리본(분할, 등록전환 등) 제외

**지적측량 재의뢰 감면 서비스**

**90%**  
3개월 이내

**70%**  
6개월 이내

**50%**  
12개월 이내

- ▶ 경계복원, 등록전환, 분할, 지적현황측량 후 12개월 이내에 재신청하는 경우 해당년도 수수료 할인하여 드립니다.
- ▶ 동일 종목, 의뢰인, 소재지에 한하여 적용, 등록전환·분할·지적현황측량의 경우 기존 설치한 분할선 및 현황선에 한함.



LX부패신고센터  
(QR코드)

청렴  세상

**LX** 한국국토정보공사