

학생맞춤통합지원 2025년 시범교육지원청 운영계획

2025. 2.



전북특별자치도익산교육지원청
JEONBUK STATE IKSAN OFFICE OF EDUCATION

【교육지원과】

차 례

1. 기관 현황	1
2. 시범교육지원청 운영 배경	2
3. 학생맞춤통합지원 계획	3
4. 학생맞춤통합지원 역량 강화 계획	5
5. 교육청-학교-지자체-민간 등과의 네트워크 구축 계획 ...	6
6. 추진 일정	6
7. 기대효과	7

1. 기관 현황

※ 작성 기준: 2025.1. 1.

기관명	전북특별자치도익산교육지원청			
우편번호	54596	주 소	전북특별자치도 익산시 중앙로 127	
기관장명	정성환	담당자	성명	우지연
대표전화	850-8818		부서(팀)	특수·복지팀
			직위(급)	장학사
			연락처	063-850-8820

학교 현황	학 교 수						학 생 수					
	유	초	중	고	기타	계	유	초	중	고	기타	계
	74	60	26	18	2	180	2,399	12,107	7,229	7,881	231	29,847

직원 현황	특정직 및 정무직								
	교육장	장학관 · 연구관	장학사 · 연구사	교사*		기타	계		
				직렬	수				
	1명	2명	15명	전문상담교사	5명		36명		
				특수교사	11명				
				교사	2명				
	일반직								
	4급	5급	6급	7급	8급	9급	기타	계	
	0명	2명	15명	43명	16명	18명	1명	95명	
	교육공무직(무기계약)**								
	교육 복지 조정자	전문 상담사	사회복 지사	임상심 리사	과학실 무사	방과후 학교 지원가	특수 행정 실무사	청소원	계
	1명	7명	2명	2명	1명	2명	3명	2명	20명

* 교사 구분은 예시이며, 기관별로 교사, 전문상담교사, 특수교사 등 직렬로 구분하여 작성

** 교육공무직 구분은 예시이며, 기관별로 재직 중인 공무직 직렬로 수정하여 작성

2. 시범교육지원청 운영 배경

1) 지역 여건 및 특성

익산시 인구 및 세대수	면적	행정구역
268,001명(131,084세대)	505.68km ²	1읍 14면 13동

- 예산규모 : 1조 8,108억원
- 재정자립도 : 16.42%
- 익산은 교육·문화적 조건이 상대적으로 열악한 도시 저소득층 밀집 지역으로 교육 및 문화적 기회의 불평등을 완화하기 위한 노력이 필요함
- 코로나 19 감염병 확산과 사회적 거리두기로 인해 소득과 교육의 격차가 더 벌어졌으며 통합적 지원이 필요한 학생이 증가함

2) 관할 지역 내 학교 여건 및 특성

- 전체 학생 수는 지속적으로 감소하고 있지만 다문화학생, 기초학력부진학생, 특수교육대상학생, 아동학대·학교 폭력 피해학생 등 지원이 필요한 학생들이 꾸준히 늘어나고 있음
- 지역 내 아동·청소년을 대상으로 하는 기관이나 복지서비스가 존재하나 대부분 사업별 분절적인 지원 시스템을 갖추고 있거나 적절한 개입이 이루어지지 못함

3) 기타

- 익산교육지원청은 장학사, 교육복지조정자(1명), 주무관이 전담팀으로 구성되어 업무 협업이 원활하며, 지원청 내·외 협의체가 구성되어 있음
- 기존 교육지원청 교육복지우선지원사업이 가진 다양한 자원과 역량 및 지역사회 네트워크를 재구조화하여 촘촘하고 안전한 학생맞춤통합지원체계 구축

3. 학생맞춤통합지원 계획

1 운영 개요

※ 학생맞춤통합지원이란?

- 구성원 간 협력적 소통으로 복합적 어려움에 처한 학생을 조기에 발굴, 개입, 지역사회로 연계하여
- 학생 개인의 상황에 따른 필요와 요구에 맞는 맞춤형 통합지원을 제공함으로써 학생 지원 사각지대를 해소하고 모든 학생의 전인적 성장을 도모

□ 운영 배경

- 초저출산 지속으로 학생 한 명 한 명의 개인 맞춤형 지원 필요
- 전체 학생 수 감소에 반해 도움이 필요한 학생 수 급증
- 학생의 복합적 어려움 해소를 위한 통합지원 필요

□ 운영 근거

- 국정과제 84. 국가교육책임제 강화로 교육격차 해소 (2022.5.)
- 2025 익산교육계획 3-2-2 학생맞춤형통합지원 (2025-023)

□ 운영 방향

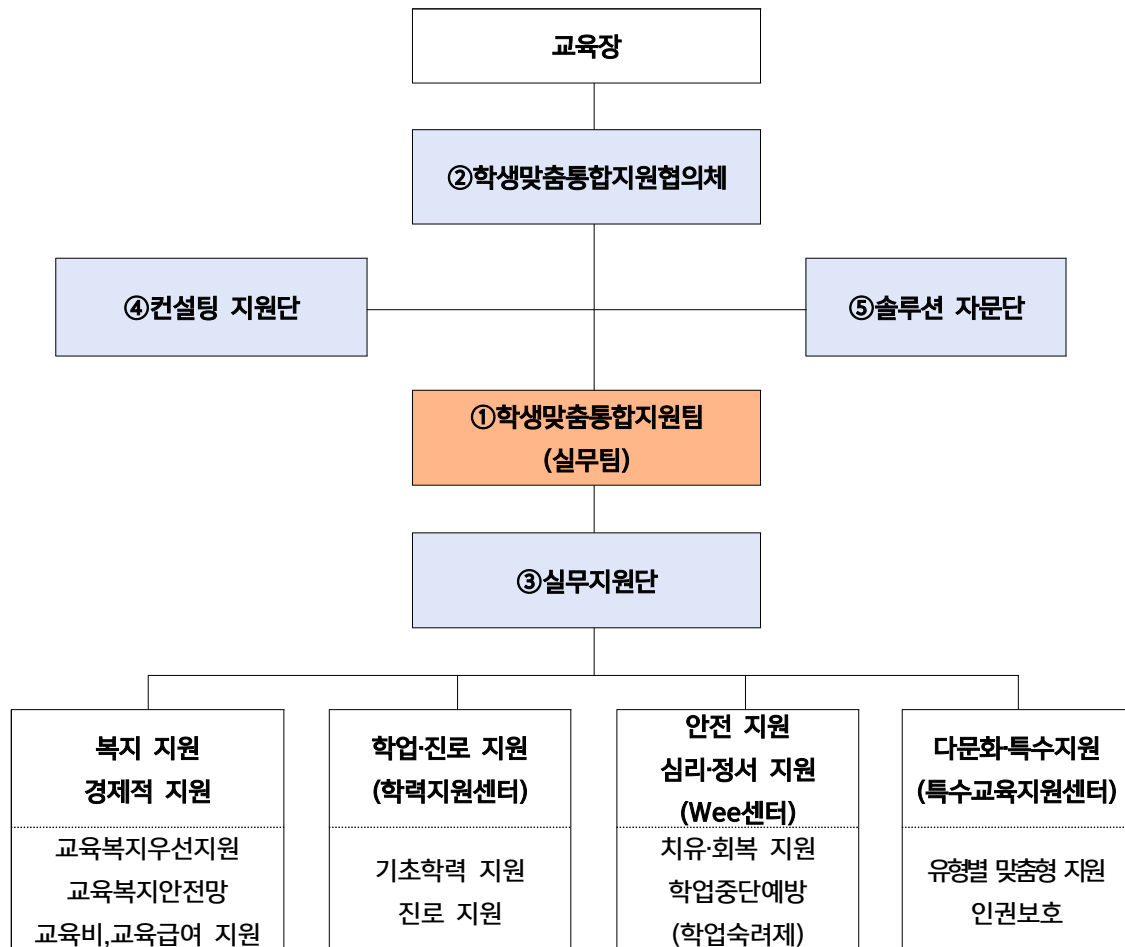
- [조기발굴] 학생 조기발굴을 통해 조기 개입과 사전 예방 강화
- [맞춤형 지원] 사업간 연계 및 전문인력간 협력으로 학생 맞춤형 지원
- [지역연계] 지역 자원의 적극적 연계로 위기학생 개별지원 내실화
- [정보연계] 정보 연계를 통해 지속적·체계적 학생 지원

□ 지원 범위

- 대상 학교: 익산 관내 초중 86개교, 특성화고 2교 총 88개교
- 대상 학생: 익산 관내 교육복지 사업 대상 학생 및 위기학생

가

교육지원청 내 학생맞춤통합지원 협의체 구축



○ 학생맞춤통합지원 추진단

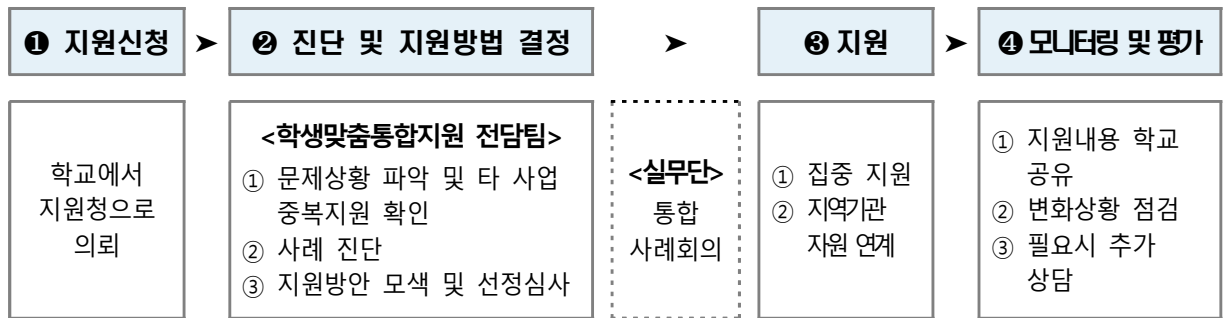
- (구성) 교육지원과장, 생활교육과장, 학교업무지원센터장, 기초학력장학사(초등), 특수교육 장학사, 생활교육 장학사(초등), 전담팀
- (역할) 학생맞춤통합지원 사업 확산을 위한 과별 협업 지원 및 실무단 성과공유
- (시기) 분기별 1회

○ 학생맞춤통합지원 실무단

- (구성) 학력지원센터 초·중등 교사, 특수교육지원센터 교사, Wee센터 사회복지사, 전담팀, 다문화 담당자
- (역할) 위기 학생 정보 연계 및 사업 정보 연계로 중복지원 방지 및 통합적 학생 맞춤 지원
- (시기) 월 2회

○ 학생맞춤통합지원 전담팀

- (구성) 담당 장학사, 주무관, 교육복지조정자
- (역할) 교육복지우선지원사업, 교육복지안전망, 다문화를 중심으로 학생생활 교육(아동학대, 자살·자해)과 학생지원센터(학력지원센터, Wee센터, 특수교육지원센터)를 유기적으로 연계하여 위기 학생 지원
- (지원절차)



나 교육지원청 외 학생맞춤통합지원 협의체 구축

○ 솔루션단

- (구성) 복지 및 상담 전문가, 임상심리사, 의사 등
- (역할) 교육지원청 학생맞춤통합지원 신청 학생 및 학교 내 통합지원이 필요한 학생 사례 지원

○ 컨설팅단

- (구성) 교장, 교수, 교사, 교육전문직 등
- (역할) 학생맞춤통합지원 협력학교 운영 지원

4. 학생맞춤통합지원 역량 강화 계획

대 상	내 용
교육지원청	<div> <div>계</div> <div>획</div> <div>운영지원</div> </div> <ul style="list-style-type: none"> ○ 청내 유관부서 대상 학생맞춤통합지원 기본계획 설명회 ○ 청내 유관부서(교육복지팀, Wee센터, 다문화, 학력지원센터, 특수교육지원센터) 계획 협의 ○ 교육지원청 협의체, 솔루션단, 컨설팅단 운영 ○ 교육지원청, 학교, 지자체, 민간 등 네트워크 운영 ○ 학생맞춤통합지원 시범교육지원청 교육부 컨설팅 운영

전체학교	우수사례 전파 및 일반화	<ul style="list-style-type: none"> ○ 교원 대상 학생맞춤통합지원 이해 연수(업무 관련 담당자) ○ 선도학교 운영 사례 전파 ○ 학교 컨설팅시 학생맞춤통합지원팀 구성 및 운영 안내
지역기관, 전문인력 등	협업체 역량강화	<ul style="list-style-type: none"> ○ 학생맞춤통합지원 시 전문가 역할 및 역량 강화 지원 ○ 학생맞춤통합지원 지역기관 설명회, 협력 방안 협의

5. 교육청-학교-지자체-민간 등과의 네트워크 구축 계획

○ 학교-교육지원청-지역 유관기관 네트워크

- (구성) 교육복지 중점학교 교육복지사(연계학교 희망 담당교사 포함), 교육지원청 전담팀, 행정복지센터, 아동·청소년 지원기관, 지역아동센터 등
- (역할) 사각지대 학생 발굴 및 공동사례관리, 자원 연계, 공동 사업 운영 등
- (시기) 권역별 격월 1회

○ 교육지원청-지역 유관기관 네트워크

- (구성) 교육지원청 유관부서, 아동보호전문기관, 드림스타트, 청소년상담복지센터 등
- (역할) 기관간 사업 내용 공유 및 협력 주도, 사각지대 학생 발굴 및 공동사례관리 등
- (시기) 연 2회

6. 추진일정

추진 일정		추진 내용
2월	계획 수립	○ 학생맞춤형통합지원 시범교육지원청 기본계획 수립
3~4월	추진체계 구축	<ul style="list-style-type: none"> ○ 교육지원청 학생맞춤통합지원 추진단, 실무단, 전담팀 구성 ○ 솔루션단, 컨설팅단 구성 ○ 학교-교육지원청-지역 유관기관 네트워크 운영 ○ 교육지원청-지역 유관기관 네트워크 구성
4월~12월	역량강화	<ul style="list-style-type: none"> ○ 유관부서 대상 학생맞춤통합지원 계획 설명회 ○ 학생맞춤통합지원 전문가(솔루션단, 컨설팅단)
	학생맞춤통합지원 학생지원	<ul style="list-style-type: none"> ○ 학생맞춤통합지원 위기 학생 신청 ○ 학생맞춤통합지원 위기 학생 진단 및 지원 ○ 지원 모니터링 및 평가
	학교지원	○ 솔루션단, 찾아가는 연수, 컨설팅, 협의회 운영 지원
12월	수요조사	○ 2026년 학생맞춤통합지원 계획 설명회
	평가 및 환류	○ 시범교육지원청 운영평가 및 차기 년도 사업계획 수립

7. 기대효과

- ☐ 선도학교 운영 사례 공유 등을 통해 단계적 확산 유도
- ☐ 교육지원청 부서간 연계 및 전문 인력 간 협력으로 학생 맞춤형 지원
- ☐ 학교와 지역 자원의 적극적 연계로 위기학생 개별 지원 내실화