

# 2023. 익산교육지원청 초등위(Wee)센터 운영 계획

2023. 2.



전라북도익산교육지원청  
JEOLLABUKDO IKSAN OFFICE OF EDUCATION

# 목 차

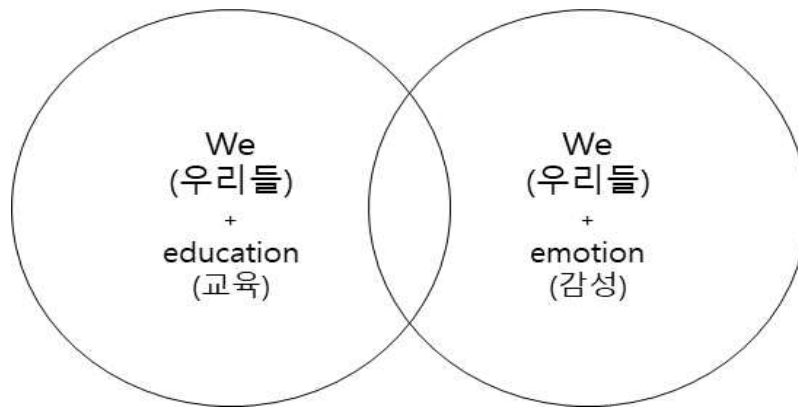
I	위(Wee)센터 소개 .....	1
II	초등위(Wee)센터 담당 업무 .....	2
III	초등위(Wee)센터 시설 현황 .....	3
IV	전년도 운영 실적 .....	4
V	2023년 월별 운영 계획 .....	4
VI	2023년 초등위(Wee)센터 운영 .....	5
	1. 개인상담 .....	5
	2. 집단상담 .....	6
	3. 부모-자녀 관계 증진 프로그램 .....	7
	4. 심리평가 .....	8
	5. 학교폭력 특별교육 프로그램 .....	9
	6. 학교폭력 피해 학생 상담 .....	10
	7. 위기 학생 지원 .....	11
	8. 학업중단숙려제 상담 .....	11
	9. 학생정서행동특성검사 관심군 상담지원 .....	12
	10. 위센터 심리치료연계 .....	13
	11. 심리·정서 치료비 지원사업 .....	13
	12. 슈퍼비전 및 연수 .....	14
VII	부록 .....	15
	1. 개인상담 신청서 .....	15
	2. 집단상담 신청서 .....	16
	3. 학교폭력 특별교육 신청서 .....	17

---

# 1. 위(Wee)센터 소개

---

## 1. 위(Wee)의 의미



Wee는 We(우리들) + education(교육), We(우리들) + emotion(감성)의 합성어

## 2. 위(Wee)센터의 개념

단위학교에서 지도하기 어려운 위기학생의 체계적인 관리 및 지도를 위해 교육지원청 차원에서 지역사회의 인적·물적 인프라를 활용하여 ‘진단-상담-치료’가 가능한 원스톱(One-stop) 상담 및 치유 프로그램을 운영

## 3. 위(Wee)센터의 목적

- 학교-교육지원청-지역사회의 긴밀한 협력으로 위기 상황에 노출된 학생에 대한 종합적 안전망을 구축·운영함으로써 학교부적응 학생 해소 및 인적자원의 유실을 방지
- 학교생활 부적응이나 위기 호소 학생들에게 ‘진단-상담-치료’가 가능한 ONE-STOP 서비스를 제공
- 지역사회 유관기관 연계망을 구축하여 일선학교에서 의뢰받은 복잡하고 심각한 문제에 대한 통합적 개입 및 지원

## 4. 위(Wee)센터의 방침

- 의뢰받은 학생에 대한 정확한 이해 및 개입을 위해 전문적 심리평가 수행
- 정확한 평가와 진단에 의해 상담과 치료 및 위기 조치를 수행
- 의뢰된 학생의 문제를 완성도 있게 해결할 수 있도록 필요시 지역사회의 전문기관, 병원, 쉼터, 경찰 등과 연계하여 내담자에게 서비스를 제공
- 센터에서 학생을 체계적으로 돌보는 과정을 일선학교에 알리고 상호간의 긴밀한협조를 도모

## II. 초등위(Wee)센터 담당 업무

업무 담당자			담 당 업 무
직위	성명	전화번호	
교육장 (센터장)	김복희	063)850-8802	○위(Wee)센터 업무 총괄
생활교육과장 (부센터장)	김낙훈	063)850-8806	○위(Wee)센터 업무 기획
장학사	김연임	063)850-8854	○위(Wee)센터 운영 관리 ○위(Wee)센터 직원 인사 및 복무관리
전문상담사 (실장)	고선영	063)852-4505	○위(Wee)센터 계획 수립 및 운영 ○사례회의 및 사례배정 관리 ○위기사안 관리 ○주간업무 및 월중계획 ○개인상담 및 집단상담 ○학생정서행동특성검사 관심군 상담 지원 ○학업중단숙려제 상담 지원 ○센터 내 프로그램 지원
전문상담사	한난영	063)852-4504	○집단상담 프로그램 계획 및 운영 ○학교폭력 특별교육 프로그램 계획 및 운영 ○학업중단숙려제 상담 관리 ○개인상담 및 집단상담 ○학생정서행동특성검사 관심군 상담 지원 ○위기관리 지원 ○센터 내 프로그램 지원
전문상담사	서현미	063)852-4503	○위(Wee)센터 상담실적 통계 관리 ○슈퍼비전·연수 계획 및 운영 ○개인상담 및 집단상담 ○학생정서행동특성검사 관심군 상담 지원 ○학교폭력 특별교육 상담 지원 ○학업중단숙려제 상담 지원 ○위기관리 지원 ○센터 내 프로그램 지원
임상심리사	국민주	063)852-4506	○심층심리평가 관련 업무 ○학생정서행동특성검사 관심군 상담 관리 및 지원 ○심리검사지 및 치료도구 구입 및 관리 ○위기관리 관리 ○개인상담 및 집단상담 ○학교폭력 특별교육 상담 지원 ○학업중단숙려제 상담 지원 ○센터 내 프로그램 지원
사회복지사	조난영	063)852-4501	○센터 예산 운영 및 관리 ○유관기관 및 심리치료기관 연계 업무 ○부모-자녀 관계 증진 프로그램 ○자료 물품 구입 및 관리 ○상담사례접수 관리 ○학교폭력 특별교육 상담 지원 ○홈페이지 관리 ○위기관리 지원

### Ⅲ. 초등위(Wee)센터 시설 현황

공간	사무실	대기실	개인상담실	모래놀이실	심리검사실	집단상담실	자료실
개수	1	1	2	1	1	1	1



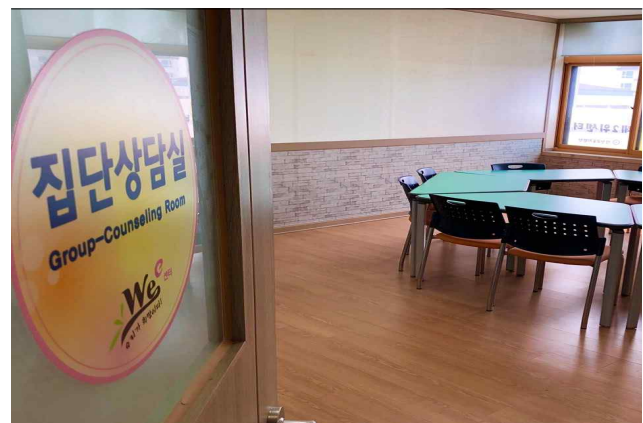
개인상담실 1



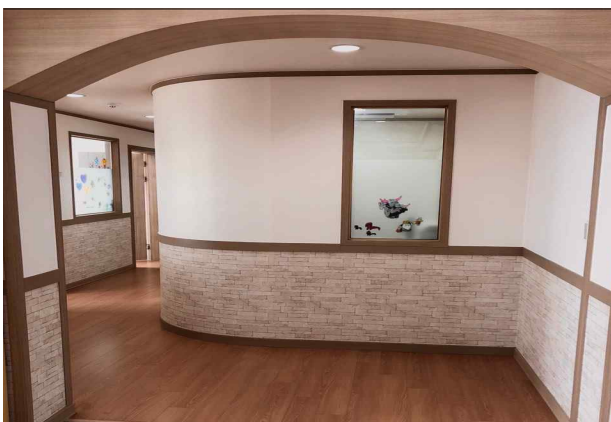
개인상담실 2



심리검사실



집단상담실



상담실 입구



위(Wee)센터 입구

## Ⅳ. 전년도 운영 실적

### ○ 2022년 전체 실적

(단위: 명)

총 이용자 수		개인상담		집단상담		특별교육		교육행사		심리검사	
인원	건수	인원	회기	인원	회기	인원	회기	인원	건수	인원	건수
1,800	2,060	627	1,267	747	361	23	89	148	106	162	405

### ○ 2022년 상담 분야별 실적

(단위: 명)

구분	가족	일탈 비행	학업 진로	성	성격	대인 관계	정신 건강	인터넷	정보 제공	법률 정보	활동	기타
인원	56	84	37	0	214	759	291	2	164	1	103	6
건수	54	167	81	0	462	440	438	2	164	1	8	8

## Ⅴ. 2023년 월별 운영 계획

연중 업무	<ul style="list-style-type: none"><li>· 개인상담</li><li>· 집단상담</li><li>· 심리평가</li><li>· 학교위기지원</li><li>· 심리치료연계</li><li>· 학생정서행동특성검사 사후관리</li><li>· 학업중단숙려제</li><li>· 학교폭력 특별교육 프로그램</li><li>· 학교폭력 피해 학생 상담</li></ul>		
1월	· 2022년 초등위(Wee)센터 운영 평가	2월	· 2023년 초등위(Wee)센터 운영계획 수립 및 안내
3월	<ul style="list-style-type: none"><li>· 집단상담프로그램 계획</li><li>· 슈퍼비전 계획</li><li>· 부모-자녀 관계 증진 프로그램 계획</li></ul>	4월	<ul style="list-style-type: none"><li>· 집단상담 프로그램 운영</li><li>· 학생정서행동특성검사 관심군 상담</li></ul>
5월	<ul style="list-style-type: none"><li>· 슈퍼비전</li><li>· 집단상담 프로그램 운영</li><li>· 학생정서행동특성검사 관심군 상담</li><li>· 부모-자녀 관계 증진 프로그램</li></ul>	6월	<ul style="list-style-type: none"><li>· 집단상담 프로그램 운영</li><li>· 학생정서행동특성검사 관심군 상담</li></ul>
7월	<ul style="list-style-type: none"><li>· 슈퍼비전</li><li>· 집단상담 프로그램 운영</li><li>· 학생정서행동특성검사 관심군 상담</li></ul>	8월	<ul style="list-style-type: none"><li>· 집단상담 프로그램 운영</li><li>· 학생정서행동특성검사 관심군 상담</li></ul>
9월	<ul style="list-style-type: none"><li>· 슈퍼비전</li><li>· 집단상담 프로그램 운영</li><li>· 학생정서행동특성검사 관심군 상담</li></ul>	10월	<ul style="list-style-type: none"><li>· 슈퍼비전</li><li>· 집단상담 프로그램 운영</li><li>· 학생정서행동특성검사 관심군 상담</li><li>· 부모-자녀 관계 증진 프로그램</li></ul>
11월	<ul style="list-style-type: none"><li>· 슈퍼비전</li><li>· 집단상담 프로그램 운영</li><li>· 학생정서행동특성검사 관심군 상담</li></ul>	12월	<ul style="list-style-type: none"><li>· 집단상담 프로그램 운영</li><li>· 2023년 초등위(Wee)센터 운영보고</li></ul>



## Ⅵ. 2023년 초등위(Wee)센터 운영

### 1. 개인상담

#### 가. 운영개요

구 분	내 용
진행일정	2023. 01. ~ 12.(상시운영)
이용시간	월, 화, 목 10:00~18:00 / 수, 금 09:30~17:30
대 상	관내 초등학생 및 보호자, 교사
장 소	이리북일초등학교 후관 3층 초등위(Wee)센터
상담유형	내방상담
담 당 자	전문상담사 고선영
접수방법	· 전화 063-852-4501 · 팩스 063-852-4507 · 익산교육지원청 홈페이지 Wee센터 게시글 참고

#### 나. 상담내용

대 상	내 용
학생상담	학업, 진로, 가족, 대인관계, 성격, 사회성, 정신건강, 학교생활 등 학생의 심리·정서적 어려움을 해소할 수 있는 영역에 대한 상담
보호자 상담	자녀의 발달 및 심리특성을 이해하여 부모 양육 효능감을 증진할 수 있도록 상담
교사 자문	학생의 특성에 따른 지도를 할 수 있도록 자문

#### 다. 참고사항

- 전문상담교사 및 전문상담순회교사 미배치 학교 우선 지원

## 2. 집단상담

### 가. 운영개요

구 분	내 용
진행일정	2023. 04. ~ 12.
장 소	집단상담을 신청한 각 학교 학급 및 특별실
대 상	관내 초등학교 1~6학년 학생
문의전화	☎ 063-852-4504
담 당 자	전문상담사 한난영
접수방법	JBEdU Messenger+로 집단상담 신청서 제출

### 나. 세부내용

대상	프로그램명	회 기	주 제	목표	내용
초등 1-2 학년	‘나’ 관계향상 프로그램	1-2	새롭게 만나 반가워요!	· 집단원간 친밀감 형성 · 프로그램 동기유발	- 프로그램 이해 - 라포 형성 놀이 - 명찰 꾸미기 - 규칙 세우기
		3-4	내가 말하고 싶은 것은?	· 욕구 인식하기 · 감정과 욕구의 차이	- 내가 원하는 것들 활동 - 감정 배우고 인식하기 - 욕구 표현 역할극
		5-6	마음껏 표현 해봐요~	· 욕구와 감정 구분 · 부정적 감정 표현	- 나의 기분은요 활동 - 뽀뽀 팡팡 활동 - 신문을 이용한 놀이 활동
		7-8	내 마음의 주인은 나!	· 긍정적 감정 발견 · 긍정적 감정 표현	- 강점 찾기 활동 - 칭찬 나누기 활동 - 소감 나누기
초등 3-4 학년	‘너’ 관계향상 프로그램	1-2	안녕, 친구야	· 집단원간 친밀감 형성 · 프로그램 동기유발	- 프로그램 이해 - 라포 형성 활동 - 애칭을 통한 활동 - 규칙 세우기
		3-4	친구가 궁금해요	· 자아 발견 · 관계패턴 파악	- 셀프 인터뷰 - 친구와의 3대 사건
		5-6	함께라서 재밌죠!	· 놀이활동을 통한 관계 향상 · 의사소통의 중요성 인식	- 관계 증진 놀이 활동 - 의사소통 게임
		7-8	좋은 친구 더 좋은 친구	· 관계 속의 나를 발견하기 · 활동을 통한 자아성찰	- Best, Worst Friends 활동 - 나의 단점 너의 장점 - 소감 나누기
초등 5-6 학년	‘우리’ 관계향상 프로그램	1-2	서로를 믿고	· 집단원간 친밀감 형성 · 프로그램 동기유발	- 프로그램 이해 - 라포 형성 활동 - 애칭을 통한 활동 - 공동체 나눔
		3-4	함께 존중하며	· 활동을 통한 감정표현 · 공동의 이해관계 유도	- 소그룹 놀이 활동 - 감정 탐색 활동 - 감정 릴레이
		5-6	마음을 나누고	· 공유된 문제로 동질성과 결속성 다지기	- 대그룹 전체 놀이 활동 - 나만의 문제 나누기 - 우리 반의 어려움 나누고 방법 찾기
		7-8	같이 해보기	· 활동을 통한 정서적 유대감 형성	- 알쏭달쏭 게임 - 함께해서 좋은 점 - 공동체 마음지도 - 소감나누기



### 3. 부모-자녀 관계 증진 프로그램

#### 가. 상반기 프로그램

구 분	내 용
진행일정	2023. 05. 20.(토요일)
대 상	관내 초등학생 1~3학년 학생 및 보호자 30명(15가족)
세부내용	<ul style="list-style-type: none"> <li>· 동작치료 활동을 통해 부모-자녀간 관계 증진</li> <li>· 스킴을 통한 가족 유대감 강화</li> <li>· 자신의 생각과 감정을 인식하고 신체로 표현하는 과정을 통해 정서적 긴장 해소 및 심신 안정 강화</li> </ul>
신청방법	익산시 관내 초등학교 공문발송, 익산교육지원청 위(Wee)센터 홈페이지 게시
문의전화	☎ 063-852-4501
담 당 자	사회복지사 조난영
접수방법	<ul style="list-style-type: none"> <li>· JBEdU Messenger+ 신청</li> <li>· 팩스 063-852-4507</li> </ul>

#### 나. 하반기 프로그램

구 분	내 용
진행일정	2023. 10. 21.(토요일)
대 상	관내 초등학생 4~6학년 학생 및 보호자 30명(15가족)
장 소	여수 일대
세부내용	가족관계증진을 위한 힐링 프로그램
신청방법	익산시 관내 초등학교 공문발송, 익산교육지원청 위(Wee)센터 홈페이지 게시
문의전화	☎ 063-852-4501
담 당 자	사회복지사 조난영
접수방법	<ul style="list-style-type: none"> <li>· JBEdU Messenger+ 신청</li> <li>· 팩스 063-852-4507</li> </ul>

#### 다. 기획방안

- 개인상담 내용을 바탕으로, 학생 및 보호자들의 고민을 반영하여 프로그램 계획
- 초등학생의 발달단계를 고려하여 프로그램 맞춤 계획

## 4. 심리평가

### 가. 운영개요

구 분	내 용
진행일정	2023. 01. ~ 12.(상시운영)
대 상	· 초등위(Wee)센터에서 개인상담 진행 중인 학생 · 관내 초등학교에서 심리치료 지원 예정 학생 중 심리평가가 필요한 학생
장 소	이리북일초등학교 후관 3층 초등위(Wee)센터
검사소요시간	약 3~4시간
문의전화	☎ 063-852-4506
담 당 자	임상심리사 국민주
접수방법	<b>사전 전화 문의 필수</b> → 심리평가 의뢰서 공문접수

### 나. 심리평가 종류

항목	심리검사명
인지기능 및 주의력평가	K-WISC-V(한국 웨슬러 아동용 지능검사 5판) BGT(벤더도형검사)
성 격 평 가	JTCI(아동용 기질성격검사) KCPI-S(한국아동성격검사)
행 동 평 가	KPRC(한국아동인성평정척도) K-Vineland II (바인랜드 적응행동척도) CBCL(아동행동평정척도)
투 사 검 사	HTP(집, 나무, 사람 검사) SCT(문장완성검사) KFD(동적가족화검사)
부 모 검 사	PAT(부모양육태도검사) K-PSI(부모 양육 스트레스 검사)
기 타 검 사	K-ARS(한국판 부모 및 교사용 ADHD 평가 척도) K-LDES(한국판 학습장애 평가척도)

### 다. 참고사항

- 위센터 심리치료 연계의 목적만으로 신청 불가
- 관내 초등학교에서 심리치료 지원 예정 학생이 아닌, 심리검사만의 목적만으로 신청 불가

## 5. 학교폭력 특별교육 프로그램

### 가. 운영개요

구 분	내 용
진행일정	2023. 01. ~ 12.(상시운영)
이용시간	매주 금요일
대 상	익산교육지원청 학교폭력대책심의위원회에서 특별교육 조치를 받은 학생 및 보호자
장 소	이리북일초등학교 후관 3층 초등위(Wee)센터
문의전화	☎ 063-852-4504
담 당 자	전문상담사 한난영
접수방법	<b>사전 전화 문의 필수</b> → 익산교육지원청 생활교육과로 공문 접수

### 나. 프로그램 내용

대상	활동주제	내용
학생	이것도 폭력이에요?	<ul style="list-style-type: none"> <li>- 프로그램 및 상담자 소개</li> <li>- 사안관련 나누기</li> <li>- 심리검사 실시</li> <li>- 학교폭력이란 무엇인가?</li> <li>- 피해학생 마음 이해하기</li> </ul>
	화가 나면 어떻게 하나요?	<ul style="list-style-type: none"> <li>- 화가 나는 상황 알기</li> <li>- 화에 대한 반응적 행동 인식</li> <li>- 반응적 행동 평가하기</li> <li>- 화에 대안적 방안 알기</li> </ul>
	다시 시작할래요	<ul style="list-style-type: none"> <li>- 강점 찾고 나누기</li> <li>- 학교에서 강점 활용하기</li> <li>- 소감 나누기</li> </ul>
보호자	폭력의 이해	<ul style="list-style-type: none"> <li>- 프로그램 및 상담자 소개</li> <li>- 사안관련 나누기</li> <li>- 심리검사 실시</li> <li>- 학교폭력의 정의 및 유형 이해</li> <li>- 잘못을 인정하기</li> </ul>
	부모-자녀 이해하기	<ul style="list-style-type: none"> <li>- 초등학생의 발달과정 이해</li> <li>- 부모 자신 이해하기</li> <li>- 강점찾기, 인정하기, 격려하기</li> <li>- 8~13세 자녀를 둔 부모의 역할</li> </ul>
	더 나은 부모-자녀 관계 만들기	<ul style="list-style-type: none"> <li>- 의사소통 훈련</li> <li>- 제3의 대안찾기</li> <li>- 가치관 대립 대처하기</li> <li>- 소감 나누기 및 마무리</li> </ul>

## 6. 학교폭력 피해 학생 상담

### 가. 운영개요

구 분	내 용
진행일정	2023. 01. ~ 12.(상시운영)
이용시간	월, 화, 목 10:00~18:00 / 수, 금 09:30~17:30
대 상	관내 초등학생 학교폭력 피해 학생
장 소	이리북일초등학교 후관 3층 초등위(Wee)센터
문의전화	☎ 063-852-4504
담 당 자	전문상담사 한난영
접수방법	· 전화 063-852-4504 · 팩스 063-852-4507

### 나. 프로그램 내용

프로그램명	활동주제	내 용
학교폭력 피해 학생 상담 프로그램	내 모습	- 프로그램 및 상담자 소개 - 내담자 상황 파악하기 (학교생활, 대인관계, 가족과의 관계 등) - 상담 및 목표설정 - 성격유형심리검사
	개인상담	- 학생의 피해 사안에 따른, 개인 맞춤 지원
	다시 찾은 나	- 학교폭력 대처방법과 관련된 영상 시청 - 영상 시청 후 느낌, 생각 나누기 - 학교폭력 대처방법 습득 및 학교생활 복귀 적응 - 자존감 회복하기

### 다. 참고사항

- 동일 사안의 학교폭력 특별교육 대상자, 학교폭력 피해 학생 동시 접수 불가
- 학교폭력 피해학생은 개인상담 우선지원

## 7. 위기 학생 지원

### 가. 운영개요

구 분	내 용
진행일정	2023. 01. ~ 12.(상시운영)
대 상	익산시 관내 초등 1~6학년 위기학생
내 용	자살·자해 및 위기사안 지원
문의전화	☎ 063-852-4505
담 당 자	전문상담사 고선영
접수방법	익산교육지원청 생활교육과 공문접수

### 나. 참고사항

- 사안 협의 이후 학생, 보호자, 학교 상황에 맞는 개입 및 지원

## 8. 학업중단숙려제 상담

### 가. 운영개요

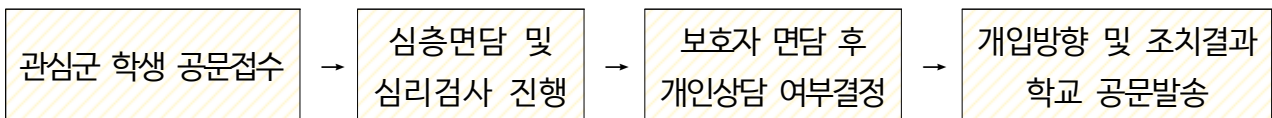
구 분	내 용
진행일정	2023. 01. ~ 12.(상시운영)
대 상	학업중단의 징후 또는 의사를 밝힌 초등 1~6학년 학생 및 보호자
개입내용	학생 상황에 맞는 개별상담 및 학부모상담, 필요시 외부연계 지원
문의전화	☎ 063-852-4504
담 당 자	전문상담사 한난영
접수방법	익산교육지원청 생활교육과 공문접수

## 9. 학생정서행동특성검사 관심군 상담지원

### 가. 운영개요

구 분	내 용
진행일정	2023. 04. ~ 11.
이용시간	월, 화, 목 10:00~18:00 / 수, 금 09:30~17:30
대 상	학생정서행동특성검사에서 선별된 관심군 초등학생 1학년, 4학년
개 입	학생 및 보호자 심리검사 및 심층상담
장 소	이리북일초등학교 후관 3층 초등위(Wee)센터
문의전화	☎ 063-852-4506
담 당 자	임상심리사 국민주
접수방법	익산교육지원청 생활교육과 공문접수

### 나. 진행과정



### 다. 심층평가 도구

대 상	검사 항목
1학년, 4학년 학생	<ul style="list-style-type: none"> <li>· Semistructured interview(반구조화된면담)</li> <li>· SCT(문장완성검사)</li> </ul>
4학년 학생	<ul style="list-style-type: none"> <li>· KCPI-S(한국아동성격검사)</li> </ul>
보호자	<ul style="list-style-type: none"> <li>· KPRC(아동인성평정척도)</li> <li>· JTCl(아동용-기질 및 성격검사)</li> </ul>

### 라. 참고사항

- 특수교육지원대상자는 검사 제외대상자임
- 전문상담교사 배치 학교의 경우, 교내에서 면담 및 상담 또는 선별검사 실시하여 2차 심층평가 대상자 선별 후 의뢰 요망
- 전문상담순회교사는 2차 심층 평가자에 해당되므로 배치교에서는 참고바람



## 10. 위센터 심리치료연계

### 가. 운영개요

구 분	내 용
진행일정	2023. 01. ~ 12.(상시운영)
대 상	초등위(Wee)센터에서 개인상담을 받는 학생 중 연계기준에 적합한 학생
지원내용	· 정신건강의학과: 진단 및 치료비용, 심리검사비용, 약제비용 등 · 외부유관기관: 개인 및 집단상담, 모래놀이치료, 놀이치료, 미술치료 등
문의전화	☎ 063-852-4501
담당자	사회복지사 조난영

### 나. 참고사항

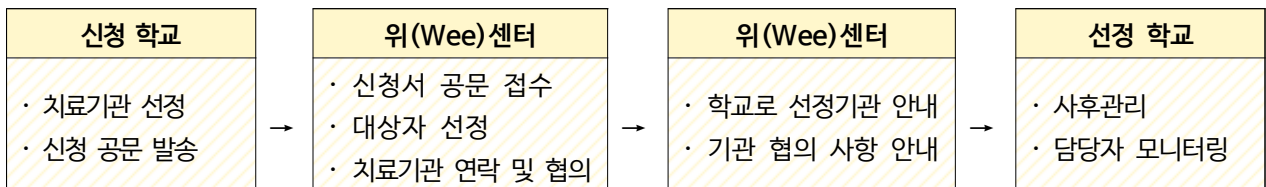
- 개인상담을 받지 않는 학생 중 심리치료 연계만을 목적으로 신청 불가

## 11. 심리·정서 치료비 지원사업

### 가. 운영개요

구 분	내 용
진행일정	2023. 02. ~ 12.
대 상	관내 초등·특수학생 중 자살, 자해 관련 치료 및 상담 지원이 필요한 위기학생
지원내용	· 신체상해 치료비: 100만원(신체상해 치료비)/300만원(치료비+입원비) · 정신건강의학과 치료비: 100만원(정신건강의학과 및 심리상담 치료비) · 지원기관: 도내 병·의원, 사설상담기관 지원 가능
문의전화	☎ 063-852-4501
담당자	사회복지사 조난영

### 나. 신청 및 진행과정



### 다. 참고사항

- 지역교육지원청 운영에 따라 변경될 수 있으며, 예산 범위 내에서 지원 가능함
- 도내 대학병원에서 치료 지원이 필요한 위기학생은 도교육청 민주시민과로 문의 바람

## 12. 슈퍼비전 및 연수

### 가. 슈퍼비전

구 분	내 용
진행일정	2023. 05. ~ 12.
대 상	위(Wee)센터 전문상담사, 임상심리사, 사회복지사 및 전문상담순회교사
슈퍼바이저	<ul style="list-style-type: none"> <li>· 심리학, 상담심리학, 사회복지학 전공 교수</li> <li>· 상담(심리)학회에 등록된 슈퍼바이저 자격을 소지한 자</li> <li>· 상담기법(모래놀이치료, 예술심리치료, 놀이치료 등)학회, 한국사회복지학회에 등록된 슈퍼바이저 자격을 소지한 자</li> </ul>
문의전화	☎ 063-852-4503
담 당 자	전문상담사 서현미

### 나. 연수

구 분	내 용
진행일정	2023. 01. ~ 12.(상시운영)
대 상	위(Wee)센터 전문상담사, 임상심리사, 사회복지사
내용	<ul style="list-style-type: none"> <li>· 직무수행에 필요한 자격 유지를 위한 보수교육 지원</li> <li>· 심리검사, 상담이론, 상담기법 등 전문성과 관련된 연수 참여 지원</li> </ul>
문의전화	☎ 063-852-4503
담 당 자	전문상담사 서현미

### 다. 필요성

- 개인상담, 집단상담 등 학생-보호자-교사 상담 활동에 대한 전문적인 슈퍼비전으로 지속적인 상담의 질적 발전을 도모
- 상담 사례에 대한 안목이 넓어지고 사례에 맞는 적절한 상담 서비스 지원



## 초등 개인상담 신청서

초등위(Wee)센터(이리북일초등학교 후관 3층) Tel. 063)852-4501~6 Fax. 063)852-4507

학 생	이 름		성 별		보호자연락처	
	생년월일	년	월	일	학 생연락처	
	소 속	학교	학년	반	장래 희망	
	주 소				종 교	
가족 사항	성명	관계	연령	학력	직업	동거여부
						○ / X
						○ / X
						○ / X
						○ / X
						○ / X
신청사유	※ 꼭! 적어주세요					
신청자	성 명		관 계			
	연락처		소속/기관			

상기와 같이 상담을 신청하며, 내담자 및 보호자의 인적사항, 상담영역 및 상담내용에 필요한 관련 정보를 제공하는데 동의합니다.

2023년      월      일

성명 : \_\_\_\_\_ (서명 또는 날인)

**전라북도익산교육지원청 초등위(Wee)센터**



# 초등 집단상담 신청서

익산교육지원청 초등위(Wee)센터

Tel. 063)852-4504

프로그램	<input type="checkbox"/> 자기탐색프로그램 (1~2학년) <input type="checkbox"/> 관계증진프로그램 (3~4학년) <input type="checkbox"/> 공동체 프로그램 (5~6학년) ※ 학급단위 및 소그룹으로 진행됩니다. 학생 인원예 관한 추가 문의는 전화 부탁드립니다.			
	소 속	학 교    학 년    반	인 원	남    명 여    명
담임교사	성 명			
	연락처			
신청사유	집단상담이 필요한 사유를 기록하여 주세요. 학급에서 경험하고 있는 내용을 토대로 작성해주시기 바랍니다.			
희망날짜	1순위	___월 ___일 부터	2순위	___월 ___일 부터
	※ 집단상담 진행 일정은 담당자 협의 후 결정됩니다. ※ 희망 날짜로 선정될 시, 선정일부터 4주 동안 진행됩니다.			
상기와 같이 익산교육지원청 초등위(Wee)센터 집단상담 프로그램을 신청하며, 상담영역 및 상담내용에 필요한 관련 정보를 제공하는데 동의합니다.				
2023년    월    일 담임교사: _____ (서명)				
<div style="display: flex; align-items: center;"> <div> <b>전라북도익산교육지원청</b>                      JEOLLABUKDO IKSAN OFFICE OF EDUCATION                 </div> </div>				



※ 본 특별교육은 보호자 동반 의무입니다.

**☎ 063)852-4504 / FAX. 063)852-4507**

## 전라북도익산교육지원청 초등위(Wee)센터