

2022. 2.

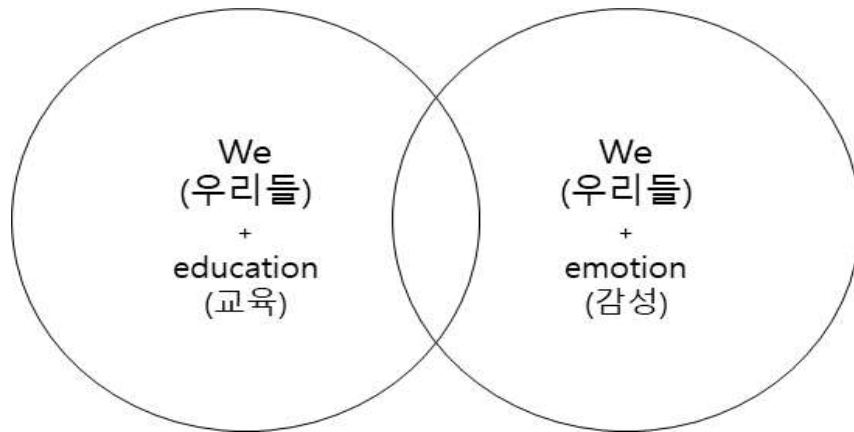
2022. 익산교육지원청 초등 위(Wee)센터 운영 계획



전라북도익산교육지원청
JEOLLABUKDO IKSAN OFFICE OF EDUCATION

1. 위(Wee)센터 소개

1. 위(Wee)의 의미



Wee는 We(우리들) + education(교육), We(우리들) emotion(감성)의 합성어

2. 위(Wee)의 개념

단위학교에서 지도하기 어려운 위기학생의 체계적인 관리 및 지도를 위해 교육지원청 차원에서 지역사회의 인적·물적 인프라를 활용하여 ‘진단-상담-치료’가 가능한 원스톱 (One-stop) 상담 및 치유 프로그램을 운영

3. 위(Wee)의 목적

- 학교-교육지원청-지역사회의 긴밀한 협력으로 위기 상황에 노출된 학생에 대한 종합적 안전망을 구축·운영함으로써 학교부적응 학생 해소 및 인적자원의 유실을 방지
- 학교생활 부적응이나 위기 호소 학생들에게 ‘진단-상담-치료’가 가능한 ONE-STOP 서비스를 제공
- 지역사회 유관기관 연계망을 구축하여 일선학교에서 의뢰받은 복잡하고 심각한 문제에 대한 통합적 개입 및 지원

4. 위(Wee)의 방침

- 의뢰받은 학생에 대한 정확한 이해 및 개입을 위해 전문적 심리평가 수행
 - 정확한 평가와 진단에 의해 상담과 치료 및 위기 조치를 수행
 - 의뢰된 학생의 문제를 완성도 있게 해결할 수 있도록 필요시 지역사회의 전문기관, 병원, 쉼터, 경찰 등과 연계하여 내담자에게 서비스를 제공한
 - 센터에서 학생을 체계적으로 돌보는 과정을 일선학교에 알리고 상호간의 긴밀한 협조를 도모
-

II. 초등 위(Wee)센터 담당 업무

업무 담당자			담 당 업 무
직위	성명	전화번호	
교육장	이수경	063)850-8802	○센터장
생활교육과장	김낙훈	063)850-8806	○위(Wee)센터 총괄
장학사	김연임	063)850-8854	○위(Wee)센터 운영 관리 ○위(Wee)센터 직원 복무 관리
임상심리사 (실장)	국민주	063)852-4506	○위(Wee)센터 계획 수립 및 운영 ○심층심리평가 관련 업무 ○정서행동 특성검사 관심군 상담 지원 ○개인상담 및 집단상담 ○위기사안관리 ○심리검사지 및 치료도구 구입·관리 ○센터 내 프로그램 지원
전문상담사	고선영	063)852-4505	○집단상담 프로그램 계획 및 운영 ○개인상담 및 집단상담 ○정서행동 특성검사 관심군 상담 지원 ○위기관리 지원 ○주간업무 및 월중계획 ○학업중단숙려제 상담 지원 ○학교폭력 특별교육 상담 지원 ○센터 내 프로그램 지원
전문상담사	한난영	063)852-4504	○위(Wee)센터 상담실적 통계 관리 ○슈퍼비전 계획 및 운영 ○개인상담 및 집단상담 ○정서행동 특성검사 관심군 상담 지원 ○위기사안 관리 ○학교폭력 특별교육 상담 지원 ○학업중단숙려제 학생 상담 지원 ○센터 내 프로그램 지원
전문상담사	서현미	063)852-4503	○학교폭력 특별교육 프로그램 계획 및 운영 ○학업중단숙려제 상담 관리 ○사례회의 및 사례배정 관리 ○개인상담 및 집단상담 ○정서행동 특성검사 관심군 상담 지원 ○위기관리 지원 ○센터 내 프로그램 지원
사회복지사	황지선 (2022.3.1~8.31 육아휴직)	063)852-4501	○센터예산 운영 ○유관기관 및 심리치료기관 연계 업무 ○특별프로그램 계획 및 운영 ○자료 물품 구입 및 관리 ○상담사례접수 관리 ○학교폭력 특별교육 상담 지원 ○홈페이지 관리 ○위기관리 지원

Ⅲ. 초등 위(Wee)센터 공간 사진



개인상담실 1



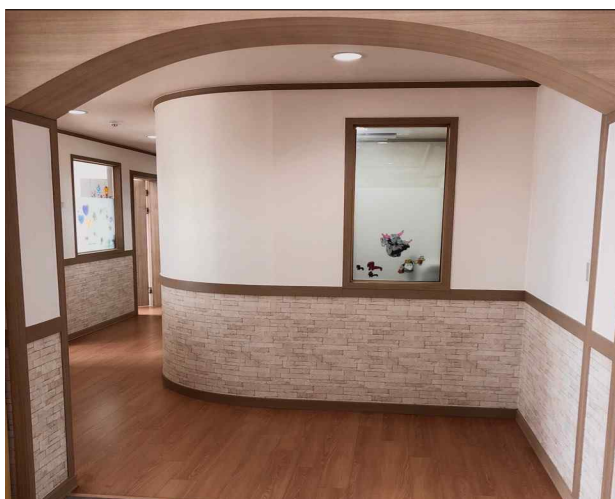
개인상담실 2



심리검사실



집단상담실



개인상담실/ 심리검사실 입구



초등 위(Wee)센터 입구

Ⅳ. 전년도 운영 실적

○ 2021년 전체 실적

(단위: 명)

총 이용자 수		개인상담		집단상담		특별교육		교육행사		학교위기지원		심리검사	
인원	건수	인원	회기	인원	회기	인원	회기	인원	건수	인원	건수	인원	건수
928	1,897	740	1,573	87	64	14	44	12	960	8	94	180	605

○ 2021년 상담 유형별 실적

(단위: 명)

구분	가족	일탈/비행	학업/진로	성	성격	대인 관계	정신 건강	정보제공	활동	총계
인원	97	126	12	5	209	172	521	515	9	1,666
건수	197	279	27	6	482	1,137	926	515	9	3,381

V. 2022년 월별 운영 계획

연중 업무	<ul style="list-style-type: none"> · 개인상담 · 학교위기지원 · 학업중단숙려제 	<ul style="list-style-type: none"> · 심리평가 · 학교폭력 특별교육 	<ul style="list-style-type: none"> · 심리치료연계 · 학교폭력 피해자 상담
1월	· 2021년 초등 위(Wee)센터 운영 평가	2월	· 2022년 초등 위(Wee)센터 운영계획 수립
3월	· 2022년 초등 위(Wee)센터 운영계획 안내	4월	· 정서행동특성검사 관심군 상담 지원
5월	<ul style="list-style-type: none"> · 집단상담 · 슈퍼비전 · 정서행동 특성검사 관심군 상담 지원 · 친구와 함께하는 학교생활 프로그램 	6월	<ul style="list-style-type: none"> · 집단상담 · 슈퍼비전 · 정서행동 특성검사 관심군 상담 지원 · 친구와 함께하는 학교생활 프로그램
7월	<ul style="list-style-type: none"> · 집단상담 · 슈퍼비전 · 정서행동 특성검사 관심군 상담 지원 · 친구와 함께하는 학교생활 프로그램 	8월	<ul style="list-style-type: none"> · 집단상담 · 슈퍼비전 · 정서행동 특성검사 관심군 상담 지원
9월	<ul style="list-style-type: none"> · 집단상담 · 슈퍼비전 · 정서행동 특성검사 관심군 상담 지원 	10월	<ul style="list-style-type: none"> · 집단상담 · 슈퍼비전 · 부모-자녀 관계증진 프로그램 · 정서행동 특성검사 관심군 상담 지원
11월	<ul style="list-style-type: none"> · 집단상담 · 슈퍼비전 · 정서행동 특성검사 관심군 상담 지원 · 부모-자녀 관계증진 프로그램 	12월	<ul style="list-style-type: none"> · 집단상담 · 슈퍼비전 · 2022년 초등 위(Wee)센터 운영보고

VI. 2022. 초등 위(Wee)센터 프로그램

1. 개인상담

가. 운영개요

구 분	내 용
진행일정	2022. 01. ~ 12. (상시운영)
이용시간	월, 화, 목 10:00~18:00 / 수, 금 09:30~17:30
대 상	관내 초등학생 및 보호자
장 소	이리북일초등학교 후관 3층 초등 위(Wee)센터
상담유형	내방상담
문의전화	☎ 063-852-4503
담 당 자	전문상담사 서현미
접수방법	· 전화 063-852-4501 · 팩스 063-852-4507

나. 상담내용

대 상	내 용
학생상담	학업, 진로, 가족, 대인관계, 성격, 사회성, 정신건강, 학교생활 등 학생의 심리·정서적 어려움을 해소할 수 있는 영역에 대한 상담
보호자 상담	자녀의 발달 및 심리특성을 이해하여 부모 양육 효능감을 증진할 수 있도록 상담
교사자문	학생의 특성에 따른 지도를 할 수 있도록 자문

다. 참고사항

전문상담교사 및 전문상담순회교사 미배치 학교 우선 지원

2. 초등 위(Wee)센터 프로그램

가. 집단상담 프로그램

1) 운영개요

구 분	내 용
진행일정	2022. 05. ~ 12.
장 소	집단상담을 신청한 각 학교의 학급 및 특별실
대 상	관내 초등학교 1~6학년 학생
문의전화	☎ 063-852-4505
담 당 자	전문상담사 고선영
접수방법	사전 문의전화 필수 → 집단상담 신청서 JBEdumessenger+ 신청 제출

2) 프로그램 내용

대상	프로그램명	회 기	주 제	목표	내용
초등 1-2 학년	‘나’ 관계향상 프로그램	1-2	새롭게 만나 반가워요!	· 집단원간 친밀감 형성 · 프로그램 동기유발	- 프로그램 이해 - 라포 형성 놀이 - 명찰 꾸미기 - 규칙 세우기
		3-4	내가 말하고 싶은 것은?	· 욕구 인식하기 · 감정과 욕구의 차이	- 내가 원하는 것들 활동 - 감정 배우고 인식하기 - 욕구 표현 역할극
		5-6	마음껏 표현 해봐요~	· 욕구와 감정 구분 · 부정적 감정 표현	- 나의 기분은요 활동 - 뽀뽀 팡팡 활동 - 신문지를 이용한 놀이 활동
		7-8	내 마음의 주인은 나!	· 긍정적 감정 발견 · 긍정적 감정 표현	- 강점 찾기 활동 - 칭찬 나눔 활동 - 소감 나누기
초등 3-4 학년	‘너’ 관계향상 프로그램	1-2	안녕, 친구야	· 집단원간 친밀감 형성 · 프로그램 동기유발	- 프로그램 이해 - 라포 형성 활동 - 애칭을 통한 활동 - 규칙 세우기
		3-4	친구가 궁금해요	· 자아 발견 · 관계패턴 파악	- 셀프 인터뷰 - 친구와의 3대 사건
		5-6	함께 라서 재밌죠!	· 놀이활동을 통한 관계 향상 · 의사소통의 중요성 인식	- 관계 증진 놀이 활동 - 의사소통 게임
		7-8	좋은 친구 더 좋은 친구	· 관계 속의 나를 발견하기 · 활동을 통한 자아성찰	- Best, Worst Friends 활동 - 나의 단점 너의 장점 - 소감 나누기
초등 5-6 학년	‘우리’ 관계향상 프로그램	1-2	서로를 믿고	· 집단원간 친밀감 형성 · 프로그램 동기유발	- 프로그램 이해 - 라포 형성 활동 - 애칭을 통한 활동 - 공동체 나눔
		3-4	함께 존중하며	· 활동을 통한 감정표현 · 공동의 이해관계 유도	- 소그룹 놀이 활동 - 감정 탐색 활동 - 감정 릴레이
		5-6	마음을 나누고	· 공유된 문제로 동질성과 결속성 다지기	- 대그룹 전체 놀이 활동 - 나만의 문제 나누기 - 우리 반의 어려움 나누고 방법 찾기
		7-8	같이 해보기	· 활동을 통한 정서적 유대감 형성	- 알쏭달쏭 게임 - 함께해서 좋은 점 - 공동체 마음지도 - 소감 나누기

나. 친구와 함께하는 학교생활 프로그램

1) 운영개요

구 분	내 용
진행일정	2022. 05. ~ 07.
대 상	관내 6개교 1~6학년
장 소	해당 학교 내 강당 또는 특별실
세부내용	<ul style="list-style-type: none"> · 익산초등위(Wee)센터 소개 및 인사 · 감정발견하기 · 좋은친구 만들기 · 친구관계 발전 미션 · 미션 주사위 · 마무리 및 인사
신청방법	익산시 관내 초등학교 공문발송, 익산교육지원청 위(Wee)센터 홈페이지 게시
문의전화	☎ 063-852-4501
담 당 자	사회복지사 황지선
접수방법	<ul style="list-style-type: none"> · 신청서 JBEdumessenger+ 신청 제출 · 팩스. 063-852-4507

다. 부모-자녀 관계증진 프로그램

1) 운영개요

구 분	내 용
진행일정	2022. 10. ~ 11.
대 상	관내 초등학교 자녀 및 학부모(30명)
장 소	전라북도내
세부내용	가족관계증진을 위한 교육 및 힐링 프로그램
신청방법	익산시 관내 초등학교 공문발송, 익산교육지원청 위(Wee)센터 홈페이지 게시
문의전화	☎ 063-852-4501
담 당 자	사회복지사 황지선
접수방법	<ul style="list-style-type: none"> · JBEdumessenger+ 신청 · 팩스. 063-852-4507

라. 기획방안

- 개인상담 내용을 바탕으로, 학생 및 보호자들의 고민을 반영하여 프로그램 계획
- 초등학생의 발달단계를 고려하여 프로그램 맞춤 계획

3. 심리평가

가. 운영개요

구 분	내 용
진행일정	2022. 01. ~ 12. (상시운영)
대 상	· 초등 위(Wee)센터에서 개인상담 진행 중인 학생 · 관내 초등학교에서 심리치료 지원 대상인 학생
장 소	이리북일초등학교 후관 3층 초등 위(Wee)센터
검사소요시간	약 3~4시간
문의전화	☎ 063-852-4506
담 당 자	임상심리사 국민주
접수방법	사전 문의전화 필수 → 심리평가 의뢰서 공문접수

나. 심리평가 종류

항목	심리검사명
인지기능 및 주의력평가	K-WISC-V(한국 웨슬러 아동용 지능검사 5판) BGT(벤더도형검사)
성 격 평 가	JTCI(아동용 기질성격검사) KCPI-S(한국아동성격검사)
행 동 평 가	KPRC(한국아동인성평정척도) K-Vineland II (바인랜드 적응행동척도) CBCL(아동행동평정척도)
투 사 검 사	HTP(집, 나무, 사람 검사) SCT(문장완성검사) KFD(동적가족화검사)
부 모 검 사	PAT(부모양육태도검사) K-PSI(부모 양육 스트레스 검사)
기 타 검 사	K-ARS(한국판 부모 및 교사용 ADHD 평가 척도) K-LDES(한국판 학습장애 평가척도)

다. 참고사항

- 위(Wee)센터 심리치료연계, 심리검사만의 목적만으로 신청 불가

4. 학교폭력 특별교육

가. 운영개요

구 분	내 용
진행일정	2022. 01. ~ 12. (상시운영)
이용시간	매주 금요일 09:00~
대 상	익산교육지원청 학교폭력 대책심의위원회에서 특별교육 조치를 받은 학생 및 보호자
장 소	이리북일초등학교 후관 3층 초등 위(Wee)센터
문의전화	☎ 063-852-4503
담 당 자	전문상담사 서현미
접수방법	사전 문의전화 필수 → 익산교육지원청 생활교육과 공문 접수

나. 학교폭력 특별교육 프로그램

대상	활동주제	내용
초등 학생	이것도 폭력이에요?	<ul style="list-style-type: none"> - 프로그램 및 상담자 소개 - 사안관련 나누기 - 심리검사 실시 - 학교폭력이란 무엇인가? - 피해학생 마음 이해하기
	화가 나면 어떻게 하나요?	<ul style="list-style-type: none"> - 화가 나는 상황 알기 - 화에 대한 반응적 행동 인식 - 반응적 행동 평가하기 - 화에 대안적 방안 알기
	다시 시작할래요	<ul style="list-style-type: none"> - 강점 찾고 나누기 - 학교에서 강점 활용하기 - 소감 나누기
보호자	폭력의 이해	<ul style="list-style-type: none"> - 프로그램 및 상담자 소개 - 사안관련 나누기 - 심리검사 실시 - 학교폭력의 정의 및 유형 이해 - 잘못을 인정하기
	부모-자녀 이해하기	<ul style="list-style-type: none"> - 초등학생의 발달과정 이해 - 부모 자신 이해하기 - 강점찾기, 인정하기, 격려하기 - 8~13세 자녀를 둔 부모의 역할
	더 나은 부모-자녀 관계 만들기	<ul style="list-style-type: none"> - 의사소통 훈련 - 제3의 대안찾기 - 가치관 대립 대처하기 - 소감 나누기 및 마무리

5. 학교폭력 피해자 상담

가. 운영개요

구 분	내 용
진행일정	2022. 01. ~ 12. (상시운영)
이용시간	월, 화, 목 10:00~18:00 / 수, 금 09:30~17:30
대 상	관내 초등학생 학교폭력 피해학생
장 소	이리북일초등학교 후관 3층 초등 위(Wee)센터
문의전화	☎ 063-852-4503
담 당 자	전문상담사 서현미
접수방법	전화문의 또는 팩스. 063-852-4507

나. 프로그램 내용

프로그램명	활동주제	내 용
학교폭력 피해자 상담 프로그램	내 모습	- 프로그램 및 상담자 소개 - 내담자 상황 파악하기 (학교생활, 대인관계, 가족과의 관계 등) - 상담 및 목표설정 - 성격유형심리검사
	개인상담	- 학생의 피해 사안에 따른, 개인 맞춤 지원
	다시 찾은 나	- 학교폭력 대처방법과 관련 된 영상 시청 - 영상 시청 후 느낌, 생각 나누기 - 학교폭력 대처방법 습득 및 학교생활 복귀 적응 - 자존감 회복하기

라. 참고사항

- 학교폭력 특별교육 대상자, 학교폭력 피해자 대상 학생 동시 접수 불가
- 학교폭력 피해학생은 개인상담 우선지원

6. 학교 위기 지원

가. 운영개요

구 분	내 용
진행일정	2022. 01. ~ 12. (상시운영)
대 상	익산시 관내 초등 1~6학년 위기학생
내 용	자살 및 자해 위기상황
문의전화	☎ 063-852-4504
담 당 자	전문상담사 한난영
접수방법	익산교육지원청 생활교육과 공문접수

나. 참고사항

- 사안 협의 이후 학생, 보호자, 학교 상황에 맞는 개입 및 지원

7. 학업중단숙려제 상담

가. 운영개요

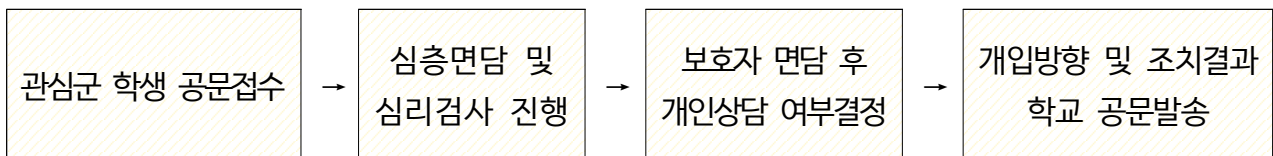
구 분	내 용
진행일정	2022. 01. ~ 12. (상시운영)
대 상	학업중단 징후 학생 및 보호자
개입내용	학생 상황에 맞는 개별상담 및 부모상담, 필요시 외부연계
문의전화	☎ 063-852-4503
담 당 자	전문상담사 서현미
접수방법	익산교육지원청 생활교육과 공문접수

8. 정서행동 특성검사 관심군 상담지원

가. 운영개요

구 분	내 용
진행일정	2022. 04. ~ 11.
이용시간	월, 화, 목 10:00~18:00 / 수, 금 09:30~17:30
대 상	학생 정서·행동특성검사로 선별된 관심군 초등학생 1학년, 4학년
개 입	학생 및 보호자 심리검사 및 심층상담
장 소	이리북일초등학교 후관 3층 초등 위(Wee)센터
문의전화	☎ 063-852-4506
담 당 자	임상심리사 국민주
접수방법	익산교육지원청 생활교육과 공문접수

나. 진행과정



다. 참고사항

- 특수교육지원대상자는 검사 제외대상자임
- 전문상담교사 배치 학교의 경우, 교내에서 면담 및 상담 또는 선별검사 실시하여 2차 심층평가 대상자 선별 후 의뢰가능

9. 심리치료 연계

가. 운영개요

구 분	내 용
진행일정	2022. 01. ~ 12. (상시운영)
대 상	초등 위(Wee)센터 내담자 중 연계기준에 적합한 학생
지원내용	· 정신건강의학과: 진단 및 치료비용, 심리검사비용, 약제비용 등 · 외부유관기관: 개인 및 집단상담, 모래놀이치료, 놀이치료, 미술치료 등
문의전화	☎ 063-852-4501
담당자	사회복지사 황지선

나. 참고사항

- 심리치료연계만을 목적으로 개인상담 신청 불가

10. 슈퍼비전

가. 운영개요

구 분	내 용
진행일정	2022. 05. ~ 12.
대 상	초·중등 위(Wee)센터 전문상담사, 임상심리사, 사회복지사 및 전문상담순회교사
슈퍼바이저	· 심리학, 상담심리학, 사회복지학 전공 교수 · 상담(심리)학회에 등록된 지역상담기관 소장급
문의전화	☎ 063-852-4504
담당자	전문상담사 한난영

나. 필요성

- 개인상담, 집단상담 등 학생-보호자-교사 상담활동에 대한 전문적인 슈퍼비전으로 지속적인 상담의 질적 발전을 도모



초등 개인상담 신청서

초등(Wee)센터(이리북일초등학교 후관 3층) Tel. 063)852-4501~6 Fax. 063)852-4507

학 생	이 름		성 별		보호자연락처	
	생년월일	년	월	일	학 생연락처	
	소 속	학교	학년	반	장래 희망	
	주 소				종 교	
가족 사항	성명	관계	연령	학력	직업	동거여부
						○ / X
						○ / X
						○ / X
						○ / X
						○ / X
신청사유	※ 꼭! 적어주세요					
신청자	성 명		관 계			
	연락처		소속/기관			

상기와 같이 상담을 신청하며, 내담자 및 보호자의 인적사항, 상담영역 및 상담내용에 필요한 관련 정보를 제공하는데 동의합니다.

2022년 월 일

성명 : _____ (서명 또는 날인)

전라북도익산교육지원청 위(Wee)센터



※ 본 특별교육은 보호자 동반 의무입니다.

☎ 063)852-4505 / FAX. 063)852-4507

전라북도익산교육지원청 위(Wee)센터