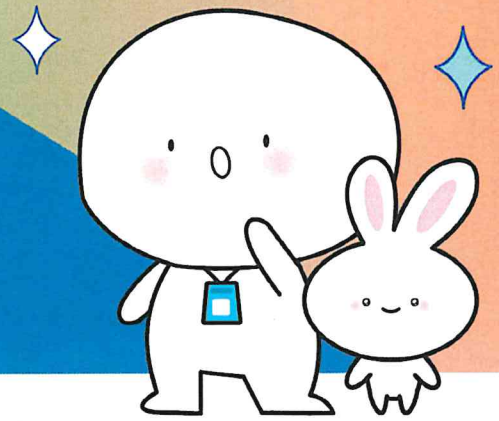


# 내 일을 경험하다!

## 국민취업지원제도 일경험프로그램



### 국민취업지원제도 일경험프로그램은?

국민취업지원제도 참여자에게 일경험을 제공하여, 직장 적응능력 및 직무향상을 지원하고 일경험 프로그램 종료 후 채용가능성을 제고하는 프로그램입니다.

### 참여기업 신청대상

- 고용보험 피보험자 수 10인 이상 기업(일부업종 제외), 정부 및 공공기관 가능
- 저소득층, 청년 등 취업취약계층이 더 나은 일자리로 취업할 수 있도록 내실 있는 일경험을 제공할 수 있는 기업

### 유형 및 지원내용

구분	훈련연계형	체험형
참여자	• 국민취업지원제도 수급자 중 일경험이 필요한 자	
참여자 지위	• 일경험 수련생 (다만, 기업과 근로계약을 체결할 경우 근로기준법상 근로자로서 참여)	
일경험 기간	• 1~3개월	• 2개월 내 20~30일
일경험 시간	• 1일 4~8시간 (1주 20~40시간)	• 1일 3~4시간 (1주 15~20시간)
일경험 규모	• 고용보험 피보험자(신청일 직전월말 기준) 수 기준 40% 공공기관은 현원(정원표) 등 확인	
지원 금액	• (참 여 자) 참여수당 1개월 최대 140만원 (실제 참여시간에 따라 1일 최대 7.1만원) • (참여기관) 프로그램운영수당 1인당 1개월 최대 50만원	• (참 여 자) 참여수당 1일 2.2만원 • (참여기관) 멘토링수당 1인당 10만원
기타	• 주요업무(사무행정 등) 외 취업과 관련있는 교육프로그램 * 일부 편성 운영 * 교육프로그램 예시: 오리엔테이션 등 직무 관련 업무교육, 기관별 필수교육, 취업특강(온라인학습 가능) 등 ※ 사무행정 등 수행 업무 및 교육 운영에 대한 유선안내 (제출 서류 작성 안내, 서식 제공 등 실무자 편의 최대한 제공 예정) • 고용노동부 재해보험 일괄가입 조치 • 4대보험 가입 필요 없음(지원금은 고용센터에서 직접 지급)	

#### 신청방법

온라인 국민취업지원제도 홈페이지([www.kua.go.kr](http://www.kua.go.kr)) → 일경험프로그램 → 참여기업 신청(회원가입필요)  
오프라인 운영기관((주)제이비커리어 군산센터)의 안내에 따라 팩스, 이메일로 신청서 제출

#### 신청문의

(주)제이비커리어 군산센터 ☎ 063-905-1829  
군산고용복지+센터 ☎ 063-450-0680



 고용노동부