

2023학년도  
특수교육대상학생 취학 및 진학 지원을 위한  
특수학급 및 특수학교 안내



전라북도군산교육지원청  
특수교육지원센터





## 목 차

<b>I. 군산특수교육의 비전 및 목표</b>	<b>1</b>
<b>II. 군산 특수교육현황</b>	<b>2</b>
1. 특수교육대상학생 현황	2
2. 특수학교 현황	2
3. 특수학급 현황	2
4. 군산특수교육지원센터 인력 현황	2
5. 특수교육보조인력 현황	2
<b>III. 군산 특수교육기관 현황</b>	<b>3</b>
<b>IV. 유치원 특수학급 안내</b>	<b>5</b>
1. 군산가람유치원	7
2. 군산도담유치원	9
3. 군산중앙유치원	11
<b>V. 초등학교 특수학급 안내</b>	<b>13</b>
1. 군산구암초등학교	15
2. 군산금빛초등학교	17
3. 군산나운초등학교	19
4. 군산남초등학교	22
5. 군산동초등학교	24
6. 군산문화초등학교	26
7. 군산미성초등학교	28
8. 군산부설초등학교	31
9. 군산산북초등학교	33
10. 군산서초등학교	35
11. 군산신흥초등학교	38
12. 군산아리울초등학교	40
13. 군산월명초등학교	42
14. 군산중앙초등학교	44

15. 군산초등학교 .....	46
16. 군산푸른솔초등학교 .....	48
17. 군산풍문초등학교 .....	50
18. 군산흥남초등학교 .....	52
19. 나포초등학교 .....	54
20. 당북초등학교 .....	56
21. 문창초등학교 .....	58
22. 미룡초등학교 .....	60
23. 새만금초등학교 .....	62
24. 소룡초등학교 .....	64
25. 옥구초등학교 .....	66
26. 옥봉초등학교 .....	68
27. 옥산초등학교 .....	70
28. 해성초등학교 .....	72
29. 회현초등학교 .....	74

## **VI. 중학교 특수학급 안내 ..... 77**

1. 군산산북중학교 .....	79
2. 군산서흥중학교 .....	81
3. 군산월명중학교 .....	83
4. 군산자양중학교 .....	85
5. 군산중학교 .....	87
6. 군산진포중학교 .....	89
7. 나포중학교 .....	91
8. 옥구중학교 .....	93
9. 회현중학교 .....	96

## **VII. 고등학교 특수학급 안내 ..... 99**

1. 군산고등학교 .....	101
2. 군산상업고등학교 .....	103
3. 군산여자상업고등학교 .....	106
4. 군산여자고등학교 .....	109
5. 한들고등학교 .....	111

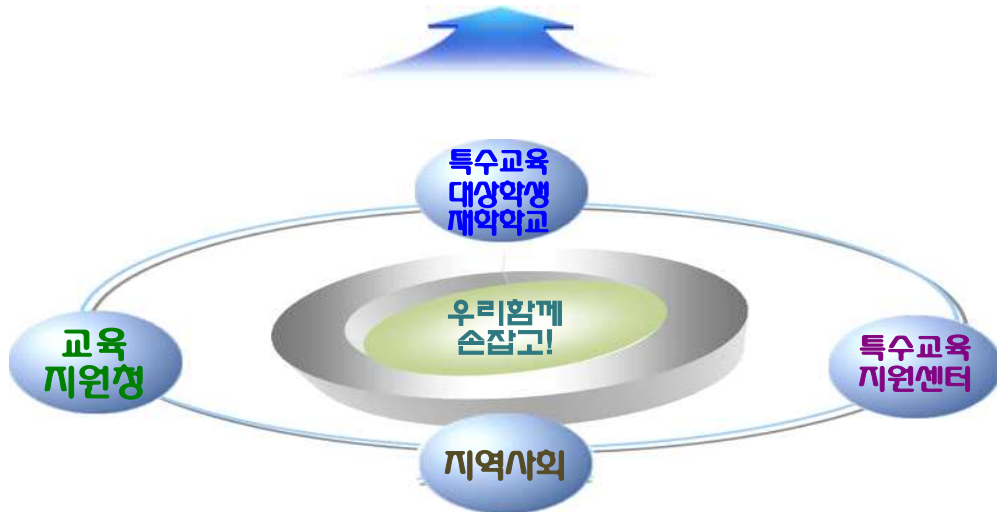
## **VIII. 특수학교 현황 ..... 113**

1. 군산명화학교 .....	115
-----------------	-----



## I. 군산특수교육의 비전 및 목표

### 다양한 배움을 보장하는 행복 특수교육



#### 목 표

- 다양한 특수교육서비스 지원을 통한 특수교육의 교육력 강화
- 지역사회 전환을 위한 진로직업교육 강화

#### 교육청

- 개별화교육강화
- 선정·배치 체계 확립
- 관련 서비스 지원 강화
- 특수교육 보조인력 지원
- 특수교육지원센터 운영 내실화
- 인권우호적 분위기 조성
- 특수교육대상학생 안전강화

#### 특수교육지원센터

- 실천하는 통합교육안내
- 교육과정 운영 및 자료지원
- 진단·평가지원 및 정보관리
- 지역중심 관련서비스 제공
- 수요자 중심의 프로그램제공
- 장애인식개선·이해교육 제공

#### 진로직업 특수교육지원센터

- 장애학생 진로직업교육 활성화
- 장애학생 직업탐색 기회증대
- 업체 실습 및 취업기회 확대
- 특수교사 전환교육 역량 강화
- 진로상담 및 관련정보 제공
- 지역사회 네트워크 구축



## II. 군산 특수교육현황

### 1. 특수교육대상학생 현황

(2022.6.30.기준)

구분	발달 지체	지적 장애	의사 소통 장애	자폐성 장애	지체 장애	청각 장애	시각 장애	정서 행동 장애	학습 장애	건강 장애	계
무소속 및 보육시설	2	5									7
유	31	9	3	14	2	1	1				61
초	26	161	3	30	10	13	3	3		3	252
중		70	3	6	1	3	1	3		3	90
고		52	1	1	6	2	1	1	1	2	67
총계	59	297	10	51	19	19	6	7	1	8	477

### 2. 특수학교 현황

순	학교명	학교수	학 급 수							비고
			유치원	초등학교	중학교	고등학교	전공과	재택	계	
1	군산명화학교(공립)	1	1	12	7	8	4	1	33	

### 3. 특수학급 현황

유치원		초등학교		중학교		고등학교		계	
교	학급	교	학급	교	학급	교	학급	교	학급
3	8	29	35	9	10	5	8	46	61

### 4. 군산특수교육지원센터 인력 현황

센터장 (교육지원과장)	담당 장학사	특수교육지원센터			진로직업 특수교육지원센터	행정 및 관리		계
		교사	강사	치료사	교사	주무관	특수행정 실무사	
1	1	6	2	1	4	2	1	18

### 5. 특수교육보조인력 현황

도교육청 배치		특수학교	총 계
유.초.중	고	25명	65명
37명	3명		



### Ⅲ. 군산 특수교육기관 현황

순	기 관 명			주 소	전 화
1	전라북도군산교육지원청			조촌로 22(조촌동 757)	450-2641/450-2830
2	군산특수교육지원센터				450-2800~10
3	군산진로직업특수교육지원센터				450-2820~5
4	특수학교	공립	군산명화학교	상나운1길 37	462-2159
5	유치원 (3개교8학급)	공립	군산가람유치원(3학급)	궁포안4길 6	454-8008
6			군산도담유치원(3학급)	칠성1길 26	464-9215
7			군산중앙유치원(2학급)	중앙로 91	446-9711
8	초등학교 (29개교 35학급)	국립	군산부설초	팔마로 185	442-2188
9		공립	군산구암초(2학급)	경암3길 64-1	445-2405
10			군산금빛초	궁포3로 48	453-9009
11			군산나운초	신설로 50	465-8101
12			군산남초(2학급)	삼학7길 4	462-2521
13			군산동초(2학급)	번영로 181	452-3732
14			군산문화초(2학급)	문화안길 51	465-0908
15			군산미성초	칠성2길 27	464-7545
16			군산산북초(2학급)	원산북 2길 29	465-2414
17			군산서초	중앙로 230	445-3664
18			군산신흥초	백토로 129	467-2272
19			군산아리울초	수송동로 90	440-8802
20			군산월명초	수송동로 24	472-3001
21			군산중앙초	중앙로 91	443-1735
22			군산초	지곡로 68	442-6578
23			군산푸른솔초	축동로 20	460-1708
24			군산풍문초	풍마길 22	442-2476
25			군산흥남초	서흥안2길 20	466-0018
26			나포초	나포면 교동1길 23	453-1006
27			당북초(2학급)	옥산면 백석로 40	462-8983
28			문창초	공항로 394	466-3008
29			미룡초	대학로 498-10	467-6846
30			새만금초	요죽5길 42	469-7602
31			소룡초	설림길 55	468-9103
32			옥구초	옥구로 50	464-9596
33			옥봉초	옥구읍 옥구로 50	471-2005
34			옥산초	옥산면 여로 2길 40	464-4015
35			해성초	옥성남길 21	466-2775
36			회현초	회현면 회현로 139	466-5054
37	중학교 (9개교10학급)	공립	군산산북중	동아로 109	468-0222~3
38			군산서흥중(2학급)	축동로 129	460-0700
39			군산월명중	설림5길 90	462-3334
40			군산자양중	옥구읍 우치산3길 40	464-9372
41			군산중	군중길 18	465-5927
42			군산진포중	진포3길 66번지	462-3206
43			나포중	나포면 등동1길 6-5	453-1744
44			옥구중	대야면 만자로 60	451-2946
45			회현중	회현면 대위로 426	466-5147
46	고등학교 (5개교8학급)	공립	군산고(2학급)	팔마로 117	445-4255
47			군산상고(2학급)	석치1길 17	469-7220
48			군산여고	월명1길 16	440-1100
49			군산여상(2학급)	신지길 42-8	468-6502
50			한들고	대야면 만자로 60	451-2915





## 유치원 특수학급 안내





## IV. 유치원 특수학급 안내

### 군산가람유치원 (특수학급)

1

#### 학교현황 (2022.6.30.기준)

설립구분 (특수학급 설립년도)		공립 (2022)		학교주소		전북 군산시 공포안4길 6 (조촌동)					
남녀학교 구분		남녀공학		학교홈페이지		https://school.jbedu.kr/gsgaram					
특수학급 수		3									
담당교사명		빛누리1반	김소담	입학 문의		교무실 063)454-8008					
		빛누리2반	김인숙								
		빛누리1반	서하은								
장애인 편의시설 설치여부		주출입구 접근로	장애인 전용 주차구역	주출입구 높이차이 제거	출입구, 출입문	복도 손잡이	승강기 경사로	화장실 대·소변기	점자 블록	유도 및 안내 설비	경보 및 피난 설비
		○	○	○	○	x	○	○	○	○	○
학교 현황	연령	만3세		만4세		만5세		계			
	학급 수	4		4		3		11			
	학생 수	57		82		68		207			
특수학급 학생 수		만3세		만4세		만5세		계			
		1		10		1		12			
일반학급 배치 특수교육 대상학생 수		만3세		만4세		만5세		계			
		·		·		1		1			
장애 종류		만3세		만4세		만5세		계			
시각장애											
청각장애											
지적장애				2				2			
지체장애											
정서행동											
자폐성장애				4		1		5			
학습장애											
건강장애											
의사소통장애											
발달지체		1		4		1		6			

## 2

## 특수학급 소개

- \* 학교 내 위치: 특수학급은 총 3학급으로 각 층에 한 학급씩 배치되어 있음
  - 빛누리1반(만3·4세): 본원 1층, 빛누리2반(만4세): 2층, 빛누리3반(만4·5세): 3층

### \* 시 설:

					
교실 전경(빛누리1반)		교실 전경(빛누리2반)		교실 전경(빛누리3반)	
					
교실 화장실		장애인 화장실		엘리베이터	

### \* 운영방침:

- 특수학급 운영형태는 일반학급에서 시간제 통합과 특수학급에서의 교육과정 운영을 병행함. 단, 통합시간은 개별화교육지원팀의 협의에 따라 유아의 능력 및 특성을 고려하여 조절하여 운영함
- 연간 교육과정은 일반학급의 교육과정과 동일하게 운영하되, 월간놀이계획안은 특수교육대상유아의 수준과 특성을 고려하여 계획·운영함
- 장애유아 인권 우호적 분위기를 조성하고 교육과정에 따른 장애이해교육 실시

### \* 특색활동:

- 연간 교육과정에 의거한 장애인식개선 및 또래관계 형성을 위한 활동 운영
- 책을 통한 꿈 키우기 북드림 운영(놀이 주제와 관련한 독서 활동)
- 지역사회교육자원을 활용한 현장체험학습 실시
- 생활 속에서 반복적으로 안전 및 기본생활교육 실시

### \* 입학 시 고려할 점:

- 특수교육지도사는 총 3명으로 각 반에서 특수교사의 지시에 따라 일과 내 활동 지원
- 유치원 통학버스를 운행함(통학버스 노선은 군산가람유치원 홈페이지 참고)
- 교육과정 운영은 13:00이며 그 이후는 방과후 과정으로 외부 방과후 활동에 참가하거나 유치원 내 특수학급 방과후 프로그램에 참여하는 것을 원칙으로 함

# 군산도담유치원 (특수학급)

1

## 학교현황 (2022.6.30.기준)

설립구분 (특수학급 설립년도)		공립 (2021)		학교주소		전북 군산시 칠성 1길 26					
남녀학교 구분		남녀공학		학교홈페이지		https://school.jbedu.kr/gunsandodam					
특수학급 수		3									
담당교사명		박민선, 박승희, 박인선		입학 문의		교무실 063)464-9215					
장애인 편의시설 설치여부		주출입구 접근로	장애인 전용 주차구역	주출입구 높이차이 제거	출입구, 출입문	복도 손잡이	승강기 경사로	화장실 대·소변기	점자 블록	유도 및 안내 설비	경보 및 피난 설비
		○	○	○	○	○	○	○	○	○	○
학교 현황	학년	만3세		만4세		만5세		계			
	학급 수	4		4		3		11			
	학생 수	37		53		35		125			
특수학급 학생 수		만3세		만4세		만5세		계			
		4		3		5		12			
일반학급 배치 특수교육 대상학생 수		만3세		만4세		만5세		계			
						1		1			
장애 종류								계			
시각장애											
청각장애											
지적장애		1		1				2			
지체장애											
정서행동											
자폐성장애		1		1		1		3			
학습장애											
건강장애											
의사소통장애		1						1			
발달지체		1		1		5		7			

### \* 학교 내 위치

- 연령별 일반학급과 병행 배치
- 만3세, 만4세 교실은 1층, 만5세 교실은 2층

### \* 시 설

- 2021년 3월 개원 유치원
- 교실과 교실 사이에 자료실 및 유아 세면대, 화장실 배치
- 장애인 편의 시설 및 엘리베이터 설치

### \* 운영방침

1. 교육과정은 군산도담유치원 운영계획에 의거 놀이중심 교육과정운영
2. 특수교육대상유아의 연령별 통합교육과정 운영
3. 특수교육대상유아의 기본생활습관 및 교육과정에 따른 개별화교육 실시
4. 특수학급의 오감만족 체험활동 중심의 자율선택과제 운영
5. 서로 돕고 이해하는 장애인식개선교육을 실시하여 서로 다른 차이를 수용하고 존중과 배려를 실천하는 긍정적인 유치원 환경 조성

### \* 특색활동

1. 놀이와 체험중심의 야호! 신나는 놀이데이  
(공놀이, 색깔놀이, 시장놀이, 물놀이, 전통놀이, 교통놀이, 책놀이, 겨울철놀이)
2. 특수학급 오감만족 체험활동 (요리활동, 미술활동 등)
3. 통합교육 및 역통합교육활동
4. 다양한 대근육활동의 신체 놀이
5. 원내 방과후과정의 연령별 재량활동 및 특성화 활동

### \* 입학 시 고려할 점

1. 교육과정 운영시간은 13시까지이며, 이후 시간에는 유치원 내 특수학급 방과후 학교 프로그램에 참여하는 것을 원칙으로 합니다.
2. 특수학급의 일과 및 외부활동은 군산도담유치원 운영계획에 따라 통합학급과 동일하게 운영됩니다.
3. 유아의 특성에 따라 통합의 정도와 시간은 탄력적으로 운영합니다.
4. 유치원 학사일정에 학부모님의 적극적인 참여와 지원 바랍니다.

# 군산중앙유치원 (특수학급)

1

## 학교현황 (2022.6.30.기준)

설립구분 (특수학급 설립년도)		공립 (2003)		학교주소		전라북도 군산시 중앙로 89					
남녀학교 구분		남녀공학		학교홈페이지		http://군산중앙유치원.kr					
특수학급 수		2									
담당교사명		박윤희, 김찬주		입학 문의		교무실 063)446-9171, 특수학급 070-7780-9462					
장애인 편의시설 설치여부		주출입구 접근로	장애인 전용 주차구역	주출입구 높이차이 제거	출입구, 출입문	복도 손잡이	승강기 경사로	화장실 대·소변기	점자 블록	유도 및 안내 설비	경보 및 피난 설비
		○	○	○	○	.	○	○	○	○	○
학교 현황	학년	만 3세			만 4세			만 5세			계
	학급 수	2			3			3			8
	학생 수	27			52			63			142
특수학급 학생 수		만 3세			만 4세			만 5세			계
		2			5			1			8
일반학급 배치 특수교육 대상학생 수		만 3세			만 4세			만 5세			계
		1									1
장애 종류		만 3세			만 4세			만 5세			계
시각장애											
청각장애											
지적장애					1						1
지체장애					2						2
정서행동											
자폐성장애		2						1			3
학습장애											
건강장애											
의사소통장애											
발달지체		1			2						3

\* 학교 내 위치: 본관 1층

\* 시 설: 특수학급 2개 교실

\* 운영방침:

1. 몸과 마음이 건강한 어린이
2. 바르게 생각하고 배려하는 어린이
3. 스스로 탐구하는 창의적인 어린이

\* 특색활동:

1. 책 놀이 상상 놀이
  - 책 속에 어떤 보물이 있을까요?
  - 책 속에 보물이 있어요
2. 지구사랑 환경사랑
  - 환경기념일이라~ 우리랑~ (열두 달 지구 지키기)
  - 자연이랑~ 숲이랑~

\* 입학 시 고려할 점:

1. 교육과정 시간은 13시 30분까지 운영되며, 이후 시간은 외부 방과후 활동에 참여하거나 유치원 내 특수학급 방과후학교 프로그램에 참여하는 것을 원칙으로 합니다.
2. 특수학급의 일과 및 외부활동은 일반학급과 모두 동일하게 운영됩니다.
3. 유아의 특성에 따라 통합의 정도(시간)가 다를 수 있습니다.



## 초등학교 특수학급 안내





## V. 초등학교 특수학급 안내

### 군산구암초등학교 (특수학급)

#### 1

#### 학교현황 (2022.6.30.기준)

설립구분 (특수학급 설립년도)		공립 (2005)		학교주소		전북 군산시 경암3길 64-1					
특수학급 수		2		학교홈페이지		http://ksguam.es.kr					
담당교사명		안수민, 유재민		입학 문의		교무실 063)445-2405, 특수학급 070-8795-1241					
장애인 편의시설 설치여부 (O, X)		주출입구 접근로	장애인 전용 주차구역	주출입구 높이차이 제거	출입구, 출입문	복도 손잡이	승강기 경사로	화장실 대 소변기	점자 블록	유도 및 안내 설비	경보 및 피난 설비
		○	○	○	○	○	○	○	○	○	○
학교 현황	학년	1학년	2학년	3학년	4학년	5학년	6학년	계			
	학급 수	3	3	2	3	3	3	17			
	학생 수	59	60	47	56	58	68	349			
특수학급 학생 수		1학년	2학년	3학년	4학년	5학년	6학년	계			
		1	3	2	1	1	3	11			
일반학급 배치 특수교육 대상학생 수		1학년	2학년	3학년	4학년	5학년	6학년	계			
					1	1	1	3			
장애 종류		1학년	2학년	3학년	4학년	5학년	6학년	계			
시각장애											
청각장애											
지적장애		1	2	2		2	3	10			
지체장애			1					1			
정서행동						1	1	2			
자폐성장애					1			1			
학습장애											
건강장애											
의사소통장애											
발달지체											

- \* 학교 내 위치: 본교 특수학급의 명칭은 학습도움실로,  
「학습도움실1, 학습도움실2」 교실이 본관1관 건물2층에 위치
- \* 시설: 본교는 총 1,2,3관 건물로, 1관 건물에 승강기가 설치되어 있으며,  
장애인전용 화장실은 본관 2층 중앙에 위치함.  
특수학급 내부는 냉·난방장치, 바닥난방, 싱크대, 학생용 컴퓨터가 설치됨.

\* 운영방침

안전하고 존중받는 환경 속에서 학생 잠재력을 키워가는 행복한 학교

가. 꿈을 키우는 학교

- 1) 초등 성장평가제 실시
- 2) 학년 및 학급 동아리 운영
- 3) 학년별 진로프로그램 개발 및 운영

나. 마음이 자라는 학교

- 1) 교육과정과 연계된 덕목중심 인성교육 실시
- 2) 체계적인 다문화교육 실시
- 3) 바르게 인사하기 활동

다. 함께하는 행복한 학교

- 1) 학생 자치활동 강화
- 2) 함께하는 교육복지 프로그램 운영
- 3) 전래놀이 및 도서관 운영

\* 특색활동

가. 기초·기본 능력 기르기

- 1) 개별화교육계획 수립 및 평가
- 2) 독서프로그램 운영

나. 학교와 사회구성원으로서 즐겁게 참여하기

- 1) 학교·학급행사 참여 지원
- 2) 오감자극 요리활동 실시
- 3) 사회적응능력 향상을 위한 체험학습 연2회 이상 실시

\* 입학 시 고려할 점:

- 본관1관 건물에만 승강기가 설치되어 있어 다른 건물 2층 이동 시 계단을 이용해야 함.
- 2명의 특수교육지도사가 배치되어 현재 특수교육대상학생 4명을 지원함.

# 군산금빛초등학교 [특수학급]

1

## 학교현황 (2022.6.30.기준)

설립구분 (특수학급 설립년도)		공립 (2022)		학교주소		전라북도 군산시 공포3로 48					
특수학급 수		1		학교홈페이지		https://school.jbedu.kr/gsgeumbit					
담당교사명		노지현		입학 문의		교무실 063)453-9009, 특수학급 070-4268-3149					
장애인 편의시설 설치여부 (O, X)		주출입구 접근로	장애인 전용 주차구역	주출입구 높이차이 제거	출입구, 출입문	복도 손잡이	승강기 경사로	화장실 대·소변기	점자 블록	유도 및 안내 설비	경보 및 피난 설비
		O	O	O	O	O	O	O	O	O	O
학교 현황	학년	1학년	2학년	3학년	4학년	5학년	6학년	계			
	학급 수	9	7	6	6	5	4	37			
	학생 수	220	182	133	160	110	95	900			
특수학급 학생 수		1학년	2학년	3학년	4학년	5학년	6학년	계			
		3			2	1		6			
일반학급 배치 특수교육 대상학생 수		1학년	2학년	3학년	4학년	5학년	6학년	계			
		1	1					2			
장애 종류		1학년	2학년	3학년	4학년	5학년	6학년	계			
시각장애											
청각장애											
지적장애		2	1		2	1		6			
지체장애											
정서행동											
자폐성장애		1						1			
학습장애											
건강장애		1						1			
의사소통장애											
발달지체											

- \* **학교 내 위치:** 정문에서 바라봤을 때 오른쪽 건물 2층, 강당 바로 옆 교실
- \* **시 설:** 교실 1개 및 자료실, 교실 내 장애인용 화장실(남, 여), 작은 독서 공간
- \* **운영방침:** ‘할 수 있는 건 더, 어려운 건 다 같이 정답게 어울지는 나래반’  
초등학교 6년 동안 아이들에게 할 수 있는 건 더 잘 할 수 있도록 격려하며 타인의 도움 없이 스스로 할 수 있는 자립심을 가지는 데에 중점을 두고 생활합니다. 어렵거나 하지 못하는 활동에는 서로 역할을 분담해 협력하며 친구와의 소중한 우정과 협동심을 도모할 수 있도록 지도합니다.
- \* **특색활동:** 월 1회 체험학습 및 요리 수업 진행
  - 1) 같은 반 친구들이 부러워하거나 오고 싶어 할 만큼 매력적인 나래반으로 만들기 위하여 월 1회 체험학습을 진행합니다. 지역사회의 다양한 기관 및 가게를 이용하며 규칙 지키기 및 각자 맡은 역할 수행을 통해 자존감과 협동심을 도모합니다.
  - 2) 교실에 구비된 다양한 조리 도구를 활용해 스스로 음식을 만들고 정리하는 요리 수업을 월 1회 이상 진행합니다. 요리를 처음부터 끝까지 수행하며 완성된 작품을 통해 과제 수행에 대한 자신감을 향상하고 설거지와 분리수거까지 반복적으로 연습하여 성인이 되었을 때 독립적으로 생활하는 자립심을 기를 수 있게 지도합니다.
- \* **입학 시 고려할 점:** 현재 특수학급 정원이 6명으로 차 있음

# 군산나운초등학교 [특수학급]

## 1

## 학교현황 (2022.6.30.기준)

설립구분 (특수학급 설립년도)		공립 (2015)		학교주소		전북 군산시 신설로 50								
특수학급 수		1		학교홈페이지		https://school.jbedu.kr/ksnaun/M01/								
담당교사명		이상미		입학 문의		교무실 063)465-8101								
장애인 편의시설 설치여부 (O, X)		주출입구 접근로	장애인 전용 주차구역	주출입구 높이차이 제거	출입구, 출입문	복도 손잡이	승강기 경사로	화장실 대·소변기	점자 블록	유도 및 안내 설비	경보 및 피난 설비			
		O	O	O	O	O	O	O	O	O	O			
학교 현황	학년	1학년		2학년		3학년		4학년		5학년		6학년		계
	학급 수	2		2		2		2		2		3		13
	학생 수	42		46		35		50		50		61		284
특수학급 학생 수		1학년		2학년		3학년		4학년		5학년		6학년		계
		.		2		1		.		1		2		6
일반학급 배치 특수교육 대상학생 수		1학년		2학년		3학년		4학년		5학년		6학년		계
		2		.		.		.		1		.		3
장애 종류		1학년		2학년		3학년		4학년		5학년		6학년		계
시각장애														
청각장애														
지적장애		1		1						2		1		5
지체장애														
정서행동														
자폐성장애												1		1
학습장애														
건강장애														
의사소통장애														
발달지체		1		1		1								3

\* 학교 내 위치: 본관 1층

\* 시 설:

1. 특수학급 시설
  - 일반학급 크기의 1개 교실
  - 교실 옆에 장애인 전용 화장실 있음
  - 싱크대, 냉장고, 냉난방(바닥난방), TV 있음
  - 출입문에 턱이 없어 휠체어 이용 가능
2. 학교 내 장애인 편의시설
  - 교내 승강기 있음
  - 점자 안내도 및 음성 안내기, 유도블록 있음
  - 본관 출입문 경사로, 복도 핸드레일 있음
  - 장애인 전용 화장실(남/여) 있음
  - 장애인 전용 주차구역 있음

\* 운영방침:

1. 특수학급의 명칭은 ‘통합교육실’이며, 시간제 특수교육으로 편성·운영
2. 학생의 장애정도와 유형, 관심과 흥미 등 교육적 필요를 종합적으로 고려하여 개별화교육계획 수립
3. 교과는 국어, 수학을 중심으로 지도하며, 그 밖의 교과는 가능한 한 통합학급 교육과정을 적용하되 필요시 특수학급에서 재구성하여 운영
4. 창의적 체험활동, 현장체험학습 및 학교행사 참여는 통합을 원칙으로 하되, 학부모의 의견 및 학생의 특성을 고려
5. 개별화교육계획 수립 시 일상생활에 필요한 기초적인 자립능력을 기르는데 중점을 두어 교육과정을 편성·운영하며, 사회통합과 지역사회 적응력 향상을 위한 현장체험학습을 포함

\* 특색활동:

1. 안전교육, 성교육, 장애인권교육, 계기교육 등 주제학습 실시
2. 학기별 1~2회 사회적응능력 향상을 위한 특수학급 현장체험학습 실시

3. 학생들의 다양한 경험 및 체험의 기회를 제공하기 위한 창의적 체험활동 운영  
(미술, 체육, 요리, 보드게임, 사회성 향상 교육 등)
4. 학교 특색사업으로 숲 체험 활동을 매년 실시(월명공원 숲체험)
5. 텃밭가꾸기 지원 사업을 통한 식물 재배 및 수확

**\* 입학 시 고려할 점:**

1. 특수학급
  - 2022학년도에 2명이 졸업 예정이나 특수학급으로 배치 변경을 희망하는 일반학급 배치 특수교육대상학생이 1학년과 5학년에 총 3명 대기 중임.
2. 교내, 외부 방과후학교 지원
  - 특수학급 자체 방과후학교는 운영하지 않음.
3. 보조인력 지원
  - 특수교육지도사 1명 배치

# 군산남초등학교 (특수학급)

1

## 학교현황 (2022.6.30.기준)

설립구분 (특수학급 설립년도)		공립 (1984)		학교주소		전라북도 군산시 삼학 7길 4					
특수학급 수		2		학교홈페이지		http://www.ksnam.es.kr					
담당교사명		사랑 1반 이보라 사랑 2반 오영현		입학 문의		교무실 063)462-2521, 특수학급 070-4789-1733					
장애인 편의시설 설치여부 (O, X)		주출입구 접근로	장애인 전용 주차구역	주출입구 높이차이 제거	출입구, 출입문	복도 손잡이	승강기 경사로	화장실 대 소변기	점자 블록	유도 및 안내 설비	경보 및 피난 설비
		O	O			O	O	O	O	O	
학교 현황	학년	1학년	2학년	3학년	4학년	5학년	6학년	계			
	학급 수	1	1	1	1	1	1	6			
	학생 수	15	13	15	16	24	16	99			
특수학급 학생 수		1학년	2학년	3학년	4학년	5학년	6학년	계			
		2	1	2	3	2	2	12			
일반학급 배치 특수교육 대상학생 수		1학년	2학년	3학년	4학년	5학년	6학년	계			
			1								
장애 종류		1학년	2학년	3학년	4학년	5학년	6학년	계			
시각장애											
청각장애							1	1			
지적장애		2		1	2	1	1	7			
지체장애											
정서행동					1			1			
자폐성장애			1	1		1		3			
학습장애											
건강장애											
의사소통장애											
발달지체											

**\* 학교 내 위치**

- 본관 1층 측면 시청각실 옆에 위치함. 사랑 1반, 사랑 2반이 나란히 붙어 있으며 사랑2반 교실 문 바로 앞쪽에 남녀 화장실이 위치해 있음

**\* 시 설**

- 교실 내 싱크대, 냉장고, 어린이 소파, 살균소독기, 전자 레인지, 정수기(사랑1반), 오븐(사랑1반) 구비

**\* 운영방침:**

- 일반적으로 개별화교육지원팀의 협의를 통해 국어, 수학 교과는 특수학급에서 개별 수준 및 특성 등에 적합한 교육을, 그 이외의 교과는 통합학급에서 일반 학생들과 통합교육을 받으며 생활하는 것을 그 근거로 마련하고 원칙으로 정하고 있음

**\* 특색활동:**

- 월 1회 교외체험활동을 진행함(코로나19 및 학교 상황 등으로 인해 일시 중단)
- 요리, 클레이 등의 프로그램을 편성하여 학생들이 주기적으로 다양한 경험을 체험할 수 있도록 지원
- 통합 놀이실을 활용하여 다양한 닌텐도 CD게임, 두더지 잡기 게임 등의 놀이활동을 주기적으로 운영

**\* 입학 시 고려할 점:**

- 특수학급이 2학급인데 비해 일반학급의 학년당 1학급씩이기에 학년당 특수교육대상학생수가 많을 수 있음
- 반편성은 특수교사 및 특수교육지도사의 효율적인 통합 지원을 위해 학년군별로 편성하는 것에 우선하고 학년이 바뀔에 따라 특수교사 또한 바뀔 가능성이 있음

# 군산동초등학교 [특수학급]

## 1

## 학교현황 (2022.6.30.기준)

설립구분 (특수학급 설립년도)		공립 (1991)		학교주소		군산시 변영로 181					
특수학급 수		2		학교홈페이지		http://kunsandong.es.kr					
담당교사명		박영선, 오혜정		입학 문의		교무실 063)452-3732 , 특수학급 070-4496-6851					
장애인 편의시설 설치여부 (O, X)		주출입구 접근로	장애인 전용 주차구역	주출입구 높이차이 제거	출입구, 출입문	복도 손잡이	승강기 경사로	화장실 대·소변기	점자 블록	유도 및 안내 설비	경보 및 피난 설비
		O	O	O	O	O	O	O	O	O	O
학교 현황	학년	1학년	2학년	3학년	4학년	5학년	6학년	계			
	학급 수	4	4	4	4	4	4	24			
	학생 수	99	88	109	101	96	82	575			
특수학급 학생 수		1학년	2학년	3학년	4학년	5학년	6학년	계			
		3	2	2	1	2	2	12			
일반학급 배치 특수교육 대상학생 수		1학년	2학년	3학년	4학년	5학년	6학년	계			
		0	0	1	0	1	2	4			
장애 종류		1학년	2학년	3학년	4학년	5학년	6학년	계			
시각장애								0			
청각장애				1			1	2			
지적장애		3	1	2	1	2	3	12			
지체장애								0			
정서행동								0			
자폐성장애			1			1		2			
학습장애								0			
건강장애								0			
의사소통장애								0			
발달지체								0			

## 2

## 특수학급 소개

\* 학교 내 위치: 중앙동 1층

\* 시설: 냉난방 장치, 개수대, 1반(화장실)

\* 운영방침:

	실천과제	내용
가. 통합교육의 활성화	개별화교육지원팀 운영	-개별화교육 및 통합교육을 위한 결정사항 협의
	장애학생 인권우호적 분위기 조성	-장애인의 날 행사 -장애이해 및 인권교육

	실천과제	내용
나. 특수학급 교육과정 운영의 충실	개별화교육계획 운영	-지원팀 협의회를 통한 IEP 수립 -실제적인 계획 수립 및 운영 -학기별 평가 결과 학부모에게 안내
	인권 및 성교육 실시	-안전한 학교생활을 위한 인권교육 및 성교육 실시
	사회적 기술 향상 활동 실시	-다양한 경험 및 사회·정서적 발달을 바탕으로 한 사회적 기술 향상 활동 실시

	실천과제	내용
다. 특수교육 지원체제 강화	외부 방과후 활동 지원	-교내외 방과후 활동비 지원

\* 특색활동: 특수학급 사회적 기술 향상 활동

가. 목적

- 특수교육대상학생의 다양한 경험과 사회·정서적 발달의 기회를 제공하여, 성인기 일상생활 및 직업생활에서 요구되는 바탕을 마련한다.

나. 방침

- 학생의 자기표현 및 정서적 발달을 도모할 수 있는 교육 방법을 적용한다.
- 타 지도교과 및 생활지도와 연계하여 교육한다.
- 유관기관 및 지역사회 시설을 적극 활용한다.

다. 편성·운영

- 기간: 연중
- 영역: 자립하기, 건강하기, 안전하기, 함께하기, 마음 나누기, 계절 느끼기, 여가 즐기기, 즐겁게 익히기

\* 입학 시 고려할 점: 없음

# 군산문화초등학교 (특수학급)

## 1

## 학교현황 (2022.6.30.기준)

설립구분 (특수학급 설립년도)		공립 (2014)		학교주소		전북 군산시 문화안길 51					
특수학급 수		2		학교홈페이지		http://ksmunhwa.es.kr					
담당교사명		서지혜, 김윤의		입학 문의		교무실 063)465-0907~8 특수학급 070-7708-5203, 070-4481-0255					
장애인 편의시설 설치여부 (O, X)		주출입구 접근로	장애인 전용 주차구역	주출입구 높이차이 제거	출입구, 출입문	복도 손잡이	승강기 경사로	화장실 대·소변기	점자 블록	유도 및 안내 설비	경보 및 피난 설비
		O	O	X	O	X	X	O	O	O	O
학교 현황	학년	1학년	2학년	3학년	4학년	5학년	6학년	계			
	학급 수	2	2	2	1	2	2	11			
	학생 수	33	35	38	29	41	36	212			
특수학급 학생 수		1학년	2학년	3학년	4학년	5학년	6학년	계			
		2	1	3	3	0	0	9			
일반학급 배치 특수교육 대상학생 수		1학년	2학년	3학년	4학년	5학년	6학년	계			
		-	-	1	-	-	-	1			
장애 종류		1학년	2학년	3학년	4학년	5학년	6학년	계			
시각장애											
청각장애					1			1			
지적장애		2	1	2	1			6			
지체장애											
정서행동											
자폐성장애					1			1			
학습장애											
건강장애				1				1			
의사소통장애											
발달지체				1				1			

## 2

## 특수학급 소개 :

\* 학교 내 위치: 신관 1층

\* 시설: 특수학급 2개 교실, 냉·난방(바닥 난방), 공용화장실(1층 복도 끝)

**\* 운영방침:**

1. 교과활동 : 국어, 수학을 중심으로 기초학력 향상
2. 경험중심교육 : 다양한 체험활동 및 창의적 특색활동을 통한 사회적응능력 향상
3. 생활지도 : 또래관계 개선 및 학교활동에 함께 참여하는 즐거운 학교생활 추구

**\* 특색활동:**

- 창의적 체험활동 : 센터와 연계한 교육과정 특색활동, 계기교육, 성교육, 생활체육 등 다양한 주제로 주 1회 2시간 수업

**\* 입학 시 고려할 점:**

- 특수교육지원인력 중 특수교육지도사 1명이 배치되어 있음.  
2개 학급의 9명 학생 중 지원이 필요한 1학년 2명, 2학년 1명, 4학년 1명을 고루 지원하고 있음.
- 일반학급이 11개(학년 당 평균 2개 학급)이고, 특수학급이 2학급임. 통합학급 중심 교육과정 운영으로 일반학급에 배치되어 통합교육을 받고, 국어, 수학 등의 기초·기본 교과는 특수학급에서 개별화교육으로 받고 있음.
- 우리 학교는 승강기가 설치되어 있지 않아 휠체어를 이용하거나 이동에 어려움이 있는 학생의 경우 불편함이 있음.

# 군산미성초등학교 (특수학급)

1

## 학교현황 (2022.6.30.기준)

설립 구분 (특수학급 설립년도)		공립 (2004)		학교 주소		전라북도 군산시 칠성2길 27					
특수학급 수		1		학교 홈페이지		http://www.gsmisung.es.kr					
담당교사명		이효미		입학 문의		교무실 063)464-7545, 특수학급 070-8895-5683					
장애인 편의시설 설치여부 (O, X)		주출입구 접근로	장애인 전용 주차구역	주출입구 높이차이 제거	출입구, 출입문	복도 손잡이	승강기 경사로	화장실 대·소변기	점자 블록	유도 및 안내 설비	경보 및 피난 설비
		O	O	O	O	O	O	O	O	O	O
학교 현황	학년	1학년	2학년	3학년	4학년	5학년	6학년	계			
	학급 수	1	1	1	1	1	2	7			
	학생 수	18	16	20	16	23	35	128			
특수학급 학생 수		1학년	2학년	3학년	4학년	5학년	6학년	계			
		2		2			1	5			
일반학급 배치 특수교육 대상학생 수		1학년	2학년	3학년	4학년	5학년	6학년	계			
장애 종류		1학년	2학년	3학년	4학년	5학년	6학년	계			
시각장애											
청각장애											
지적장애							1	1			
지체장애											
정서행동											
자폐성장애				1				1			
학습장애											
건강장애											
의사소통장애											
발달지체		2		1				3			

## 2

## 특수학급 소개 : 사랑반

\* 학교 내 위치: 2층 강당 앞, 2층 화장실 옆, 보건실 옆 교실

\* 시설: 냉장고, 전자레인지, 오븐, 별도 놀이 공간, 싱크대(개수대), 장애인 화장실

\* 운영방침: <스스로 서고 더불어 사는 행복한 사랑반>

### 1. 교육목표

- 올바른 인성을 갖춘 나라를 사랑하는 어린이 (애국인)
- 지식기반사회를 주도할 새로운 가치를 창조할 수 있는 어린이 (가치창조인)
- 기초·기본능력의 기반 위에 폭넓은 지식을 가진 실력 있는 어린이 (실력인)
- 다양한 문화체험으로 풍부한 인간미를 갖춘 어린이 (심미인)
- 기초 체력을 단련하여 몸과 마음이 건강한 어린이 (건강인)

### 2. 교육중점

◦ 더불어 살 수 있는 어린이	◦ 인성과 생각이 바른 어린이
◦ 자립심과 독립심을 가진 어린이	◦ 놀이를 통한 건강한 어린이

### 3. 주요 교육 활동

개별화된 교과 지도	지역사회적응 교육	생활지도	정서교육
<ul style="list-style-type: none"> <li>◦ 수준별로 개별화된 교과 지도</li> <li>◦ 언어이해력과 표현력, 기초학습능력 기르기</li> <li>◦ 다양한 교수학습 방법으로 수학에 대한 기초 개념과 원리 익히기</li> <li>◦ 자기주도학습능력 기르기</li> </ul>	<ul style="list-style-type: none"> <li>◦ 학교 행사 참여하기</li> <li>◦ 다양한 지역 사회 적응 프로그램 참여</li> <li>◦ 사랑반, 통합반 현장체험학습 참여</li> <li>◦ 학교 내에서 지역사회 참조 수업, 지역사회 모의수업 진행</li> </ul>	<ul style="list-style-type: none"> <li>◦ 사회생활에 필요한 생활 습관 형성</li> <li>◦ 바른 생활 습관화를 위한 가정 연계하기</li> <li>◦ 건강, 위생 생활 습관 기르기</li> <li>◦ 안전 생활 습관화 하기</li> </ul>	<ul style="list-style-type: none"> <li>◦ 학생들과 1대1 상담 실시</li> <li>◦ 역할 놀이를 통한 타인의 마음 이해</li> <li>◦ 그림책 읽어주는 선생님</li> <li>◦ 심성놀이</li> <li>◦ 음악감상, 문화체험</li> </ul>

**\* 특색활동:**

**1. 오감만족 사랑반 베이킹**

**1) 목적:**

특수교육대상학생의 다양한 요리체험의 기회를 통하여 요리 활동의 중요성과 요리하고 난 후의 함께 나눠 먹는 즐거움 및 성취감을 느끼게 함으로써 미래의 독립적인 생활을 위한 기본체험의 기회로 삼는다.

**2) 기대효과:**

- 요리 활동을 통한 즐거움과 성취감 증대
- 요리도구 사용 방법 습득
- 기본적인 독립생활의 기초능력 습득

**2. 어린이 감수성 향상을 위한 그림책 수업**

**1) 목적:**

- 각 특수교육대상학생의 연령과 지적발달에 알맞은 그림책 수업을 통해 심미적 감수성 향상
- 다양한 수준의 학생들이 모여있는 특수학급에서 모든 학생이 함께 수업을 할 수 있는 기회 제공
- 그림책 수업을 통해 자신의 감정과 생각을 자유롭게 표현할 수 있는 분위기 형성

**2) 기대효과:**

- 특수교육대상학생의 연령과 지적발달에 알맞은 정서와 감수성 형성
- 다양한 방식을 사용한 학생참여 중심의 그림책 수업을 통해 학생들의 창의성, 자율성 향상
- 특수학급 내 모든 학생이 함께 참여함으로 인해 협동심, 배려심 형성

**3. 장애학생 생활체육 지도(자율-창의적 특색활동)**

**1) 목적:**

장애 특성에 맞는 다양한 신체 활동 경험을 제공하고 주기적인 체육활동 참여를 통한 신체, 신적 건강을 증진시킬 수 있다.

**2) 기대효과:**

- 주기적인 체육활동 참여를 통한 신체적·정신적 건강 증진
- 장애 유형에 맞는 신체 활동 경험으로 자신감과 성취감을 느낄 수 있는 기회 제공

**\* 입학 시 고려할 점:**

- 지도사 선생님이 한 분 계셔서 전적인 지원을 받기는 어렵습니다.  
(통합반 수업 시 지원이 필요한 아이들이 시간표를 나눠서 지원받음)

# 군산부설초등학교 (특수학급)

1

## 학교현황 (2022.6.30.기준)

설립구분 (특수학급 설립년도)		국립 (2007)		학교주소		전북 군산시 팔마로 185					
특수학급 수		1		학교홈페이지		http://www.ksbs.es.kr					
담당교사명		김혜령		입학 문의		교무실 063)442-2188 특수학급 070-4916-1676					
장애인 편의시설 설치여부 (O, X)		주출입구 접근로	장애인 전용 주차구역	주출입구 높이차이 제거	출입구, 출입문	복도 손잡이	승강기 경사로	화장실 대·소변기	점자 블록	유도 및 안내 설비	경보 및 피난 설비
		O	O	O	O	X	O	O	O	O	X
학교 현황	학년	1학년	2학년	3학년	4학년	5학년	6학년	계			
	학급 수	3	3	3	3	3	3	18			
	학생 수	72	72	72	72	70	71	429			
특수학급 학생 수		1학년	2학년	3학년	4학년	5학년	6학년	계			
		1	.	.	2	.	.	3			
일반학급 배치 특수교육 대상학생 수		1학년	2학년	3학년	4학년	5학년	6학년	계			
		1	.	.	.	.	.	1			
장애 종류		1학년	2학년	3학년	4학년	5학년	6학년	계			
시각장애								.			
청각장애		1						1			
지적장애					2			2			
지체장애								.			
정서행동								.			
자폐성장애								.			
학습장애								.			
건강장애								.			
의사소통장애		1						1			
발달지체								.			

\* 학교 내 위치: 후관 1층에 위치

\* 시 설

- 일반학급보다 조금 작지만 특수교육대상학생들이 교육을 받고 활동하기에 알맞은 크기의 아늑한 공간임
- 엘리베이터가 설치되어 있음
- 교실 안에 수도 시설과 화장실이 설치되어 있음
- 냉·난방 시설이 갖추어져 있음

\* 운영방침

- 학생의 능력 및 장애 정도에 맞는 통합교육을 실시함
- 학교 및 학급에서 이루어지는 모든 행사에 참여함
- 국어와 수학 교과를 중점으로 시간제 수업이 이루어짐
- 다양한 체험활동을 통한 경험을 제공함

\* 특색활동

- 방과후교육활동(미술, 칼림바, 체육)을 실시하고 있음
- 월 1회 교외 체험학습을 실시함

\* 입학 시 고려할 점: 특수교육지도사가 배치되지 않아 도움이 필요한 학생은 여러 가지 어려움이 있음

# 군산산북초등학교 [특수학급]

1

## 학교현황 (2022.6.30.기준)

설립구분 (특수학급 설립년도)		공립		학교주소		전라북도 군산시 원산북2길 29					
특수학급 수		2		학교홈페이지		https://school.jbedu.kr/jb-sanbuk					
담당교사명		강혜연/이효선		입학 문의		교무실 063-465-2414 , 꽃사랑반 070-4351-5353 ,꽃누리반 070-4351-5356					
장애인 편의시설 설치여부 (O, X)		주출입구 접근로	장애인 전용 주차구역	주출입구 높이차이 제거	출입구, 출입문	복도 손잡이	승강기 경사로	화장실 대·소변기	점자 블록	유도 및 안내 설비	경보 및 피난 설비
		O	O	O	O	X	O	O	O	O	O
학교 현황	학년	1학년	2학년	3학년	4학년	5학년	6학년	계			
	학급 수	3	3	3	4	3	4	20			
	학생 수	72	74	73	87	79	96	487			
특수학급 학생 수		1학년	2학년	3학년	4학년	5학년	6학년	계			
		3	2	2	3	1	1	12			
일반학급 배치 특수교육 대상학생 수		1학년	2학년	3학년	4학년	5학년	6학년	계			
				1	1			2			
장애 종류		1학년	2학년	3학년	4학년	5학년	6학년	계			
시각장애											
청각장애							1	1			
지적장애		1	1	1	4			7			
지체장애											
정서행동											
자폐성장애		2	1			1		4			
학습장애											
건강장애											
의사소통장애				1				1			
발달지체				1				1			

## 2

## 특수학급 소개 :

\* 학교 내 위치: 특수학급(꽃사랑반, 꽃누리반)은 학교 2층에 위치함

\* 시 설:

- 꽃사랑반과 꽃누리반 두 학급으로 운영
- 특수교육 교재교구 구비
- 교실 내 부분 난방이 가능한 마룻바닥이 설치되어 있음
- 두 교실 옆 가까이 화장실이 있음

\* 운영방침:

- 통합학급의 지원
- 개별화된 교과 학습 및 주제별 통합 수업으로 운영

\* 특색활동:

- 창의 요리 수업  
다양한 창의 요리체험 활동을 통해 자기를 표현하고 자기 주도적인 표현 방법 알아보기  
예)

순	활동 내용	비 고
1	오늘은 내가 파티시에 마카롱 만들어 보기	
2	시원한 여름 케이크라고 들어는 봤니?	
3	떡 하나 주면 안 잡아먹지 쫄쫄 과일 참쌀떡	
4	행복한 얼굴로 피어 보자는 피자 만들기	

- 그림책 활동

그림책 활동을 통해 그림책이 선사하는 교훈을 깨달으며 정서적 안정 도모 및 인지능력을 향상을 기르기

- 교육청 주관 다양한 수업 진행 중

\* 입학 시 고려할 점:

- 2개의 특수학급
- 특수학급 2층에 위치(승강기 있음)
- 급식실 이동 시 계단으로 내려가야 함(휠체어 리프트 있음)

# 군산서초등학교 [특수학급]

## 1

## 학교현황 (2022.6.30.기준)

설립구분 (특수학급 설립년도)		공립 (1979)		학교주소		전라북도 군산시 중앙로 230					
특수학급 수		1		학교홈페이지		http://www.gss.es.kr					
담당교사명		이주희		입학 문의		교무실 063)445-3664, 특수학급 063)445-3664					
장애인 편의시설 설치여부 (O, X)		주출입 구 접근로	장애인 전용 주차구역	주출입구 높이차이 제거	출입구, 출입문	복도 손잡이	승강기 경사로	화장실 대 소변기	점자 블록	유도 및 안내 설비	경보 및 피난 설비
		○	○	○	○	○	○	○	○	○	○
학교 현황	학년	1학년	2학년	3학년	4학년	5학년	6학년	계			
	학급 수	1	1	1	1	1	1	6			
	학생 수	14	20	22	24	23	24	127			
특수학급 학생 수		1학년	2학년	3학년	4학년	5학년	6학년	계			
			1			2	1	4			
일반학급 배치 특수교육 대상학생 수		1학년	2학년	3학년	4학년	5학년	6학년	계			
								0			
장애 종류		1학년	2학년	3학년	4학년	5학년	6학년	계			
시각장애											
청각장애											
지적장애						1	1	2			
지체장애											
정서행동											
자폐성장애						1		1			
학습장애											
건강장애											
의사소통장애											
발달지체			1					1			

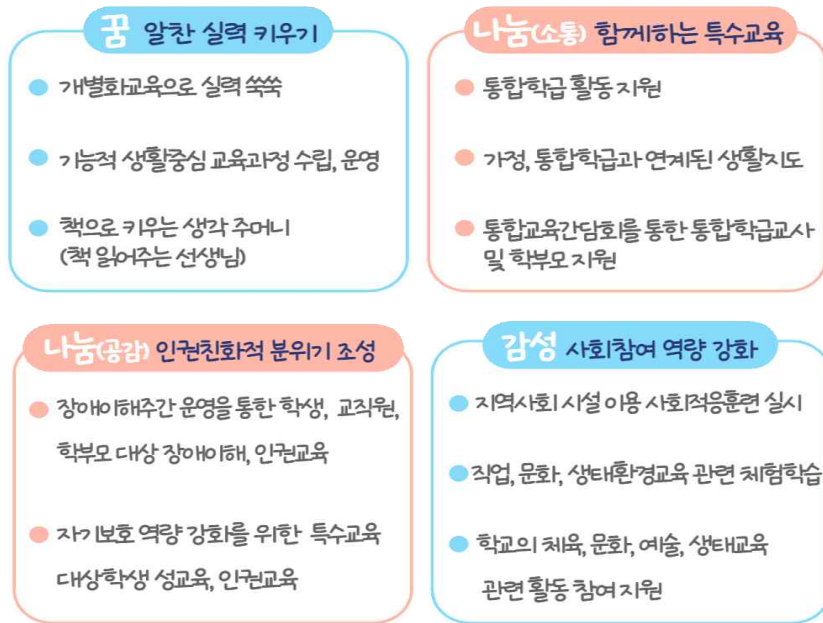
## 2

## 특수학급 소개

\* 학교 내 위치: 본관 2층 원편 끝 교실

\* 시설: 정규교실 1개, 바닥난방, 싱크대, 냉장고, 오븐렌지, TV, 칠판, 학생 책걸상 등

\* 운영방침: **꿈, 나눔, 감성으로 함께 성장하는 행복 배움터**



\* 특색활동: 교과를 재구성하여 성, 인권교육, 안전교육 및 기능적 생활 중심 교육과정 운영

영역		내용
성, 인권교육		자기보호 역량 강화를 위한 특수학급 성교육(4차시), 인권교육(2차시) 실시 학부모 가정연계 교육자료 안내
책 읽어주는 선생님		교과 및 특색활동과 관련된 주제의 도서를 선정하여 월 2회 교육과정과 연계된 독서교육 실시
오감만족 체험활동	통합학급	<ul style="list-style-type: none"> <li>● 숲체험: 숲해설사와 동행한 월명산 생태놀이 수업 운영</li> <li>● 군산의 재발견: (사)아리울역사문화와 연계한 프로젝트 수업 운영</li> </ul>
	특수학급	<ul style="list-style-type: none"> <li>● 교실 밖 체험학습: 지역사회 시설 이용 사회적응훈련 및 체험학습 실시(월 1회)</li> <li>● 교실 속 체험학습: 반려 식물과 곤충 기르기, 미술 놀이, 환경교육 관련 프로젝트 학습 등 교실 속에서 운영 가능한 체험활동 실시(계절별, 상시)</li> </ul> <p>※코로나 감염병 상황별에 따라 교실 속, 교실 밖 체험학습 형태로 운영</p>

**\* 입학 시 고려할 점**

- 장점: 원도심학교로서 다양한 교육활동의 기회가 있음.
- 단점: 한 학년에 1학급을 유지하고 있어 학년이 바뀌어도 학급 구성원이 동일하여 또래와 갈등이 있는 경우 전환의 기회를 갖기 어려움.  
또한 지도사가 없어 통합학급에서의 교과 활동 지원에 한계와 어려움이 있음.  
(사회복무요원 1명 배치, 여학생의 경우 사회복무요원 활용 활동보조 불가능)

# 군산신흥초등학교 [특수학급]

1

## 학교현황 (2022.6.30.기준)

설립구분 (특수학급 설립년도)		공립 (2015)		학교주소		전북 군산시 백도로 129					
특수학급 수		1		학교홈페이지		<a href="https://school.jbedu.kr/kshin">https://school.jbedu.kr/kshin</a>					
담당교사명		전소영		입학 문의		교무실 063)447-2272, 특수학급 063)730-2046					
장애인 편의시설 설치여부 (O, X)		주출입구 접근로	장애인 전용 주차구역	주출입구 높이차이 제거	출입구, 출입문	복도 손잡이	승강기 경사로	화장실 대·소변기	점자 블록	유도 및 안내 설비	경보 및 피난 설비
		O	O	O	X	O	X	O	O	O	O
학교 현황	학년	1학년	2학년	3학년	4학년	5학년	6학년	계			
	학급 수	3	3	3	3	4	3	20			
	학생 수	71	72	76	83	89	76	467			
특수학급 학생 수		1학년	2학년	3학년	4학년	5학년	6학년	계			
		0	3	1	0	1	1	6			
일반학급 배치 특수교육 대상학생 수		1학년	2학년	3학년	4학년	5학년	6학년	계			
		0	0	1	0	0	0	1			
장애 종류		1학년	2학년	3학년	4학년	5학년	6학년	계			
시각장애											
청각장애											
지적장애			2	2		1	1	6			
지체장애											
정서행동											
자폐성장애											
학습장애											
건강장애											
의사소통장애											
발달지체			1					1			

## 2

## 특수학급 소개

\* 학교 내 위치: 본관동 3층

\* 시 설: - 1개 교실  
- 특수교육 교재교구 구비

\* 운영방침

1. 통합학급과의 연계 지도하에 통합,협력 학습 모색
2. 예의바른 태도 형성 지도 및 정서 순화 교육
3. 안전 생활의 습관화
4. 기초 기능 훈련으로 능력별 특기 신장 지도

\* 특색활동: 스스로 서고, 더불어 살아요.

1. 활동중심 교육과정 운영을 통한 자기 주도력 신장  
(매주 화요일 5교시 1주 협동놀이학습, 2주 직업교육, 3주 성교육, 4주 음악활동 실시)
2. 다양한 체육학습을 통한 균형 있는 신체 발달 도모  
(주 1회 주제별 체육학습 실시)
3. 동화듣기 활동을 통한 감성자극 및 창의력 신장  
(주 1회 국어 시간을 활용하여 실시)
4. 다양한 진로.직업교육을 통한 진로 탐색 활동  
(월 1회 진로, 직업교육 실시)
5. 연합현장학습 실시를 통한 다양한 경험과 체험  
(연 2회 다른 특수학급과 연합현장학습 실시 예정)
6. 학생 수준에 맞는 성교육 및 인권교육 실시 ( 10차시 실시)
7. 특수교육대상학생들의 통합교육을 위해 또래도우미 활동  
(격주 점심시간을 활용하여 회의 및 소통과 나눔 활동 실시)

\* 입학 시 고려할 점

1. 6학년 학생이 졸업하면 일반학급에 배치되어 있는 학생이 특수학급으로 재배치 받을 예정이라 6명 정원이 충족되어 신입생을 받을 수 없음
2. 교실이 본관과 별관으로 나뉘어있어 교실 간 이동 동선이 복잡하고, 건물이 4층이나 엘리베이터가 없음

# 군산아리울초등학교 [특수학급]

1

## 학교현황 (2022.6.30.기준)

설립구분 (특수학급 설립년도)		공립 (2012)		학교주소		전라북도 군산시 수송동로 90								
특수학급 수		1		학교홈페이지		<a href="https://school.jbedu.kr/ariul">https://school.jbedu.kr/ariul</a>								
담당교사명		조은		입학 문의		교무실 063)440-8801 특수학급 063)440-8878								
장애인 편의시설 설치여부 (O, X)		주출입구 접근로	장애인 전용 주차구역	주출입구 높이차이 제거	출입구, 출입문	복도 손잡이	승강기 경사로	화장실 대·소변기	점자 블록	유도 및 안내 설비	경보 및 피난 설비			
		O	O	O	O	O	O	O	O	O	O			
학교 현황	학년	1학년		2학년		3학년		4학년		5학년		6학년		계
	학급 수	5		5		5		6		6		6		33
	학생 수	118		112		133		137		147		154		801
특수학급 학생 수		1학년		2학년		3학년		4학년		5학년		6학년		계
		0		0		1		2		2		1		6
일반학급 배치 특수교육 대상학생 수		1학년		2학년		3학년		4학년		5학년		6학년		계
		0		0		0		1		0		0		1
장애 종류		1학년		2학년		3학년		4학년		5학년		6학년		계
시각장애														
청각장애								1						1
지적장애						1		2		1		1		5
지체장애														
정서행동														
자폐성장애										1				1
학습장애														
건강장애														
의사소통장애														
발달지체														

\* 학교 내 위치: 후관 1층

\* 시설: 보통 교실, 싱크대, 냉·난방(바닥 난방), 화장실

\* 운영방침: 통합교육을 목표로 시간제 특수학급으로 운영.

1. 통합 학년(급) 교육과정을 바탕으로 학생의 장애 유형, 수준을 고려하여 특수학급 교육과정을 조정하여 운영함.
2. 특수학급 수업 시간은 개별화교육이 가능한 적정 인원으로 구성하고, 동 질군 및 동 학년으로 구성하여 또래 협력 수업이 가능하도록 운영함.
3. 국어, 수학 교과와 기초 학습 요소를 체계적으로 지도하고, 기본생활 습관 형성과 사회성 향상에 중점을 둠.

\* 특색활동: 다양한 체험으로 의사소통 능력 및 자기 효능감 향상.

1. 똑딱똑딱 만들기 교실
  - 종이접기, 클레이·슬라임 만들기, 블록 놀이, 창의 요리 등
2. 지구를 지키는 그림책 여행(환경·생태 교육)
  - 환경 관련 그림책 함께 읽기
  - 독후활동(플로깅, 쓰레기 분리배출, 화초 심기, 천연제품 만들기 등)

\* 입학 시 고려할 점:

1. 학교 규모가 커 교실 간 이동 거리가 먼 편임(승강기 있음).
2. 특수학급에서 운영되는 방과후학교 강좌 없음.
3. 2022학년도(현재) 특수교육지도사(보조 인력) 없음.

# 군산월명초등학교 [특수학급]

## 1

## 학교현황 (2022.6.30.기준)

설립구분 (특수학급 설립년도)		공립 (2003)		학교주소		전북 군산시 수송동로 24 (수송동)					
특수학급 수		1		학교홈페이지		http://school.jbedu.kr/kswm					
담당교사명		고정희		입학 문의		교무실 063)472-3001					
장애인 편의시설 설치여부 (O, X)		주출입구 접근로	장애인 전용 주차구역	주출입구 높이차이 제거	출입구, 출입문	복도 손잡이	승강기 경사로	화장실 대·소변기	점자 블록	유도 및 안내 설비	경보 및 피난 설비
		○	○	○	○	○	○	○	○	○	○
학교 현황	학년	1학년	2학년	3학년	4학년	5학년	6학년	계			
	학급 수	6	6	5	5	4	3	29			
	학생 수	140	143	132	108	86	73	686			
특수학급 학생 수		1학년	2학년	3학년	4학년	5학년	6학년	계			
		1	0	1	1	2	1	6			
일반학급 배치 특수교육 대상학생 수		1학년	2학년	3학년	4학년	5학년	6학년	계			
			1					1			
장애 종류		1학년	2학년	3학년	4학년	5학년	6학년	계			
시각장애											
청각장애											
지적장애		1	1		1	1	1	5			
지체장애											
정서행동											
자폐성장애						1		1			
학습장애											
건강장애											
의사소통장애											
발달지체				1				1			

\* 학교 내 위치: 본관 1층

\* 시설: 바닥 난방시설, 싱크대, 냉장고, TV

**\* 운영방침**

1. 학생 수준에 맞는 개별화교육 운영
2. 학생의 상황이나 여건을 고려하여 통합 시간 조정
3. 통합교육 지원을 위한 심리적 안정
4. 연령에 적합한 일상생활 훈련 실시
5. 학생의 재능 발견을 위한 체험활동 실시

**\* 특색활동:**

1. 특수학급 자율 선택 과제(일상생활 훈련) 운영: 금요일 2교시에 기본 생활습관 지도, 일상생활 관리 지도, 공예활동, 요리활동, 여가활동 운영,
2. 체육활동: 수요일 1교시 장애인 체육회 체육활동
3. 진로·직업교육: 외부 강사를 초빙하여 월 2회(총16회기) ‘조물조물 요리교실’을 실시하여 학생들의 진로 교육 및 심리 안정 도모
4. 체험활동: 연 2회 실시 예정

**\* 입학 시 고려할 점**

1. 우호적인 학교 분위기로 통합교육이 원활하게 이루어짐
2. 특수교육지도사가 지원해야 할 학생이 많아 통합학급 지원시간이 많지 않음
3. 일반 학급 학생 수가 많음

# 군산중앙초등학교 [특수학급]

1

## 학교현황 (2022.6.30.기준)

설립구분 (특수학급 설립년도)		공립 (1974)		학교주소		전북 군산시 중앙로 91								
특수학급 수		1		학교홈페이지		http://ksjungang.es.kr								
담당교사명		안채정		입학 문의		교무실 063)443-1735, 특수학급 070-4272-0603								
장애인 편의시설 설치여부 (O, X)		주출입구 접근로	장애인 전용 주차구역	주출입구 높이차이 제거	출입구, 출입문	복도 손잡이	승강기 경사로	화장실 대·소변기	점자 블록	유도 및 안내 설비	경보 및 피난 설비			
		○	○	○	○	○	○	○	○	○	○			
학교 현황	학년	1학년		2학년		3학년		4학년		5학년		6학년		계
	학급 수	2		2		2		1		2		2		11
	학생 수	51		32		40		20		37		33		213
특수학급 학생 수		1학년		2학년		3학년		4학년		5학년		6학년		계
		1		1		.		.		3		.		5
일반학급 배치 특수교육 대상학생 수		1학년		2학년		3학년		4학년		5학년		6학년		계
		.		.		.		.		.		1		1
장애 종류		1학년		2학년		3학년		4학년		5학년		6학년		계
시각장애		.		.		.		.		.		.		.
청각장애		1		.		.		.		.		.		1
지적장애		.		.		.		.		2		1		3
지체장애		.		1		.		.		1		.		2
정서행동		.		.		.		.		.		.		.
자폐성장애		.		.		.		.		.		.		.
학습장애		.		.		.		.		.		.		.
건강장애		.		.		.		.		.		.		.
의사소통장애		.		.		.		.		.		.		.
발달지체		.		.		.		.		.		.		.

## 2

## 특수학급 소개

\* 학교 내 위치: 본관 건물 1층 정면에서 서쪽 끝에 위치함

### \* 시설

- 1개 교실, 교실 일부분 열선 장판
- 특수교육관련 교재 및 교구
- 개별학습용 책걸상 및 오픈형 책장, TV, 냉장고 등
- 감각·운동·지각능력 향상을 위한 교재 및 교구

### \* 운영방침

1. 특수교육 교육과정 운영 전문성 강화  
⇒ 특수교육 교육과정 운영 전문성 강화를 통한 특수교육 질 향상
2. 참여와 협력을 통한 통합교육 활성화  
⇒ 교육공동체 참여 및 지원을 통한 통합교육 활성화 도모
3. 능동적 사회참여 역량 강화  
⇒ 특수교육대상자의 사회적응력 향상을 통한 사회참여 역량 기반 조성

### \* 특색활동

특색활동	스스로 서고, 더불어 살아요
핵심요소 1	활동중심 교육과정 운영을 통한 자기 주도력 신장
주요내용	협동놀이학습, 직업교육, 성교육 등 실시
핵심요소 2	다양한 외부 진로·직업교육을 통한 진로 탐색 활동
주요내용	월 1회 진로, 직업교육 실시
핵심요소 3	다양한 체험학습 실시
주요내용	월 1회 체험학습 실시
핵심요소 4	중앙동산 활용을 통한 자연 친화적 활동
주요내용	주 1회 학교 중앙동산 산책 활동 실시

### \* 입학 시 고려할 점

- ⇒ 현재 특수교육지도사 1명이 배치되어 있으나, 지체장애(휠체어 사용) 학생 2명과 청각장애 학생 1명이 있어 지원의 어려움이 있음
- ⇒ 본관에만 엘리베이터가 설치되어 있어 후관 및 후관 활동의 어려움이 있음

# 군산초등학교 [특수학급]

1

## 학교현황 (2022.6.30.기준)

설립구분 (특수학급 설립년도)		공립 (2013)		학교주소		전북 군산시 지곡로 68					
특수학급 수		1		학교홈페이지		<a href="https://school.jbedu.kr/gunsan-e">https://school.jbedu.kr/gunsan-e</a>					
담당교사명		고명지		입학 문의		교무실 063)472-7703, 특수학급 063)472-7773					
장애인 편의시설 설치여부 (O, X)		주출입구 접근로	장애인 전용 주차구역	주출입구 높이차이 제거	출입구, 출입문	복도 손잡이	승강기 경사로	화장실 대·소변기	점자 블록	유도 및 안내 설비	경보 및 피난 설비
		O	O	O	O	X	O	O	O	O	O
학교 현황	학년	1학년	2학년	3학년	4학년	5학년	6학년	계			
	학급 수	6	6	5	6	5	5	33			
	학생 수	149	149	135	162	124	110	829			
특수학급 학생 수		1학년	2학년	3학년	4학년	5학년	6학년	계			
		1	1	0	3	1	0	6			
일반학급 배치 특수교육 대상학생 수		1학년	2학년	3학년	4학년	5학년	6학년	계			
		1	1	0	0	0	0	2			
장애 종류		1학년	2학년	3학년	4학년	5학년	6학년	계			
시각장애											
청각장애											
지적장애		1	1		2	1		5			
지체장애					1			1			
정서행동											
자폐성장애											
학습장애											
건강장애			1					1			
의사소통장애											
발달지체		1						1			

\* 학교 내 위치: 본관 1층 (통합교육반)

\* 시 설:

- 특수학급 (1학급)
- 본관 엘리베이터 설치되어 있음
- 특수학급: 일반학급 규모의 교실, 바닥 난방되어있음. 불박이장, 세면대, 오븐, 전  
자레인지, 냉장고 등

\* 운영방침: 통합교육의 내실화, 특수학급 교육과정 운영의 다양화

\* 특색활동: 바른 생활 습관과 태도를 길러 몸과 마음을 튼튼히 하는 어린이

가. 기초·기본 능력 기르기

- 1) 개별화교육계획 수립
- 2) 동화 듣기를 통한 창의력 신장 및 동화책 활동 읽기 지도  
(주 1회 국어시간 활용)
- 3) 활동중심 교육: 만들기, 요리, 보드게임 활용 통합교과 수업  
(둘째, 넷째 수요일)
- 4) 건강 및 위생 생활 습관 및 안전생활 능력 기르기  
(안전교육(연 8시간), 인권교육(연 4시간), 성교육(연 7시간) 실시)

나. 학교와 사회 구성원으로 즐겁게 참여하기

- 1) 학교 및 학급 행사 참여
- 2) 특수학급 지원 특수교육지원센터 프로그램 참여

\* 입학 시 고려할 점:

- 현재 특수학급 학생이 6명이고 졸업이나 전출 예정 학생 없으며, 학교의 여건상  
학급 증설은 어려움이 있음.(교실 공간 부족)
- 현재 특수학급 내 방과 후 활동은 운영하고 있지 않음.
- 보조 인력: 특수교육 지도사 1명 배치되어 있음.

# 군산푸른솔초등학교 [특수학급]

1

## 학교현황 (2022.6.30.기준)

설립구분 (특수학급 설립년도)		공립 (2021)		학교주소		군산시 축동로 20					
특수학급 수		1		학교홈페이지		<a href="https://school.jbedu.kr/kspureunsol">https://school.jbedu.kr/kspureunsol</a>					
담당교사명		김유희		입학 문의		교무실 063)460-1708 , 특수학급 063)460-1715					
장애인 편의시설 설치여부 (O, X)		주출입구 접근로	장애인 전용 주차구역	주출입구 높이차이 제거	출입구, 출입문	복도 손잡이	승강기 경사로	화장실 대·소변기	점자 블록	유도 및 안내 설비	경보 및 피난 설비
		O	O	O	O	O	O	O	O	O	O
학교 현황	학년	1학년	2학년	3학년	4학년	5학년	6학년	계			
	학급 수	4	4	5	5	5	5	28			
	학생 수	99	99	124	125	120	135	702			
특수학급 학생 수		1학년	2학년	3학년	4학년	5학년	6학년	계			
			1	1	2			4			
일반학급 배치 특수교육 대상학생 수		1학년	2학년	3학년	4학년	5학년	6학년	계			
		1	1		1			3			
장애 종류		1학년	2학년	3학년	4학년	5학년	6학년	계			
시각장애											
청각장애											
지적장애			1	1	2			4			
지체장애											
정서행동											
자폐성장애					1			1			
학습장애											
건강장애											
의사소통장애											
발달지체		1	1					2			

## 2

## 특수학급 소개 :

\* 학교 내 위치: 2층

\* 시설: 개수대, 세면대 시설

\* 운영방침:

가. 통합교육 환경 조성

실천과제	추진내용	시기	대상
개별화교육지원팀 운영	-개별화교육 및 통합교육을 위한 결정 사항 협의	3, 9월	통합학급교사 보호자
장애학생 인권우호적 분위기 조성	-장애인식개선교육	4, 9월	전교생 교직원
장애학생의 통합을 위한 지원	-장애학생의 학교생활 및 교육활동 참여를 위한 인적·물적 자원 지원	연중	특수교육대상학생

### 나. 특수학급 교육과정 운영의 충실

실천과제	추진내용	시기	대상
개별화교육계획 운영	-지원팀의 협의를 통한 IEP 수립 -실제적인 계획 수립 및 운영 -학기별 평가 결과를 보호자에게 안내	연중	특수교육대상학생
인권 및 성교육 실시	-안전한 생활을 위한 성교육 및 인권교육 실시	11월	특수교육대상학생
학급 특색활동 운영	-손으로 만드는 재미있는 시간	연중	특수교육대상학생

### 다. 특수교육 지원서비스 제공

실천과제	추진내용	시기	대상
치료교육비 지원	-치료교육비 지원	연중	특수교육대상학생
방과후학교 운영비 지원	-방과후활동비 지원 -월 10만원 이내의 실비 지원	연중	특수교육대상학생
통학비 지원	-통학비 지원 -통학 거리 및 방법에 따라 실비 지원	연중	특수교육대상학생

\* 특색활동: 손으로 만드는 재미있는 시간 (월 2회, 연중 운영)

\* 입학 시 고려할 점: 없음

# 군산풍문초등학교 [특수학급]

1

## 학교현황 (2022.6.30.기준)

설립구분 (특수학급 설립년도)		공립 (1964)		학교주소		전라북도 군산시 풍마길 22								
특수학급 수		1		학교홈페이지		https://school.jbedu.kr/pungmun								
담당교사명		서은주		입학 문의		교무실 063)445-2575, 특수학급 063)442-2475								
장애인 편의시설 설치여부 (O, X)		주출입구 접근로	장애인 전용 주차구역	주출입구 높이차이 제거	출입구, 출입문	복도 손잡이	승강기 경사로	화장실 대·소변기	점자 블록	유도 및 안내 설비	경보 및 피난 설비			
		○	○	○	○	○	X	○	○	○	○			
학교 현황	학년	1학년		2학년		3학년		4학년		5학년		6학년		계
	학급 수	2		3		2		2		2		2		13
	학생 수	45		57		41		50		39		44		276
특수학급 학생 수		1학년		2학년		3학년		4학년		5학년		6학년		계
		1		2		1		·		1		1		6
일반학급 배치 특수교육 대상학생 수		1학년		2학년		3학년		4학년		5학년		6학년		계
		·		1		·		1		·		·		2
장애 종류		1학년		2학년		3학년		4학년		5학년		6학년		계
시각장애														
청각장애														
지적장애		1		1		1		1		1		1		6
지체장애														
정서행동														
자폐성장애				1										1
학습장애														
건강장애														
의사소통장애				1										1
발달지체														

## 2

## 특수학급 소개 :

\* 학교 내 위치: 동편, 2층 복도 끝에 위치함

\* 시설: 바닥 난방기, 텔레비전, 에어컨, 싱크대, 냉장고 등이 있음

\* 운영방침:

교육목표	구현중점	활동내용
즐겁게 배우고 꿈을 키우는 어린이	기본생활습관을 형성하고 바르게 실천하는 어린이	- 기본생활습관 교육 - 올바른 식생활 교육 및 일상생활행동 지도 - 부모 연계 지도를 통한 인성교육 - 긍정적 행동지원을 통한 대체행동 지도
	몸과 마음이 균형 있게 자라는 어린이	- 바른 품성 교육 - 안전·청결 교육 및 성교육
	자신의 생각과 느낌을 자신감 있게 표현하는 어린이	- 개별화교육 수립·실천 - 오감체험을 통한 다양한 표현활동
	친구를 사랑하고 배려하는 어린이	- 장애학생 인권강화 및 보호 - 함께 어울리는 놀이 활동
	다양한 체험활동을 하고 자연을 사랑하는 어린이	- 사회적응 프로그램 - 계절 느끼기 체험 및 오감체험 학습

1. 기본생활습관 형성과 인성교육을 중시하며 부모연계 교육을 통해 학생의 긍정적 행동 변화를 유도한다.
2. 다양한 오감체험을 통해 즐거움을 느끼고 정서적 안정과 신체기능 발달을 도모하도록 한다.
3. 학생 스스로 찾아서 놀이하고 배우는 분위기를 조성한다.
4. 함께 어울리는 놀이 활동을 통해 타인배려와 존중의 기반을 다진다.
5. 장애학생에 맞는 진로를 탐색하고 직업을 체험할 수 있는 기회를 부여한다.

\* 특색활동:

순	주제	세부내용
1	조형놀이	만들기, 퍼즐, 블록을 이용한 조형·조립활동
2	감각·운동 놀이	움직임 놀이와 신체 게임을 통한 일상생활동작 익히기
3	책놀이	친구와 함께 그림책 읽기&북아트
4	숲놀이	자연관찰 하기, 숲과 애완동물 체험하기

\* 입학 시 고려할 점:

- 승강기가 설치되어 있지 않고 특수학급과 통합학급간 거리가 있는 편임
- 특수교육지도사 미배치
- 2023학년도에 특수학급 학생 수 6명이 유지될 예정임

# 군산흥남초등학교 [특수학급]

1

## 학교현황 (2022.6.30.기준)

설립구분 (특수학급 설립년도)		공립 (2006)		학교주소		전북 군산시 서흥안 2길 20					
특수학급 수		1		학교홈페이지		http://www.h-nam.es.kr					
담당교사명		강애리		입학 문의		교무실 063)466-0018					
장애인 편의시설 설치여부 (O, X)		주출입구 접근로	장애인 전용 주차구역	주출입구 높이차이 제거	출입구, 출입문	복도 손잡이	승강기 경사로	화장실 대·소변기	점자 블록	유도 및 안내 설비	경보 및 피난 설비
		O	O	O	O	O	O	O	O	O	O
학교 현황	학년	1학년	2학년	3학년	4학년	5학년	6학년	계			
	학급 수	1	2	2	2	2	2	11			
	학생 수	26	28	46	38	36	30	204			
특수학급 학생 수		1학년	2학년	3학년	4학년	5학년	6학년	계			
		-	-	2	2	1	1	6			
일반학급 배치 특수교육 대상학생 수		1학년	2학년	3학년	4학년	5학년	6학년	계			
		-	-	-	-	-	-	0			
장애 종류		1학년	2학년	3학년	4학년	5학년	6학년	계			
시각장애											
청각장애											
지적장애				2	1	1		4			
지체장애											
정서행동											
자폐성장애					1		1	2			
학습장애											
건강장애											
의사소통장애											
발달지체											

## 2

## 특수학급 소개

\* 학교 내 위치: 2층 중앙에 위치함

\* 시설: 바닥난방, 스크린, 에어컨, 싱크대, 냉장고, 닌텐도 wii 등이 있음

\* 운영방침:

교육목표	구현중점	활동내용
스스로 하는 힘을 기르는 어린이	기초학습능력 신장하기	- 읽기, 쓰기, 셈하기의 기초학습 지도 - 학습 요구에 따른 개별화 교육 - 가정학습안내를 통한 부모 연계 지도
	의사표현력 신장하기	- 듣기·말하기 훈련
	기본예절, 규칙 지키기	- 바른 인사말 지도 - 기본생활습관 지도
고운 마음을 기르는 어린이	부적응 행동 교정하기	- 긍정적 행동지원을 통한 대체행동 지도 - 칭찬통장을 활용한 칭찬과 보상
	사회성 신장하기	- 활동중심 교육활동 - 요리활동, 현장체험학습
꿈을 키워가는 어린이	감각운동능력 기르기 직업 탐색 하기	- 공예(미술), 요리활동

\* 특색활동:

구분	목적	세부내용	시기
요리활동	자조 기술 습득, 자립능력 향상, 오감 발달 및 의사소통하기 등의 사회생활에 필요한 적응능력을 향상시킴	- 제과·제빵 - 계절별 요리하기 - 디저트 만들기	월1회
진로직업 체험	다양한 진로직업 체험활동을 통해, 나의 꿈과 나의 관심사를 파악해 볼 수 있도록 하기 위함	- 목공 체험 - 베이킹 체험 - 원예 체험 - 지역사회 적응활동 등	연6회

\* 입학 시 고려할 점:

- 엘리베이터 설치·운영 중입니다.
- 특수교육지도사가 1명 배치되어 있어 현재 3,4학년을 중점적으로 지원하고 있습니다.

# 나포초등학교 (특수학급)

1

## 학교현황 (2022.6.30.기준)

설립구분 (특수학급 설립년도)		공립 (2010)		학교주소		군산시 나포면 교동1길 23					
특수학급 수		1		학교홈페이지		http://napo.ew.kr					
담당교사명		이은숙		입학 문의		교무실 063)453-1006 , 특수학급 070-8892-7411					
장애인 편의시설 설치여부 (O, X)		주출입구 접근로	장애인 전용 주차구역	주출입구 높이차이 제거	출입구, 출입문	복도 손잡이	승강기 경사로	화장실 대·소변기	점자 블록	유도 및 안내 설비	경보 및 피난 설비
		○	○	○	○	×	×	○	○	○	○
학교 현황	학년	1학년	2학년	3학년	4학년	5학년	6학년	계			
	학급 수	1	1	1	1	1	1	6			
	학생 수	5	9	3	4	8	7	36			
특수학급 학생 수		1학년	2학년	3학년	4학년	5학년	6학년	계			
		0	2	0	1	0	1	4			
일반학급 배치 특수교육 대상학생 수		1학년	2학년	3학년	4학년	5학년	6학년	계			
		0	0	0	0	0	0	0			
장애 종류		1학년	2학년	3학년	4학년	5학년	6학년	계			
시각장애											
청각장애			1					1			
지적장애					1		1	2			
지체장애											
정서행동											
자폐성장애			1					1			
학습장애											
건강장애											
의사소통장애											
발달지체											

## 2

## 특수학급 소개

\* 학교 내 위치: 본관 1층

\* 시설: 싱크대, 세탁기, 냉장고, TV, 오븐, 수납장, 벤치 책꽂이, 피아노, 활동테이블 및 의자, 슬라이딩 도어, 온열 강화마루 바닥

### \* 운영방침

1. 통합학급과 협력하여 개별화교육 운영
2. 학년군과 연계된 활동으로 통합교육 지원
3. 통합교육 지원을 위한 심리적 환경 조성
4. 사회, 문화적 경험의 최대화
5. 연령에 적합한 일상생활 훈련 실시

### \* 특색활동

1. 특수학급 자율 선택 과제: 일상생활 훈련, 요리활동, 여가활동 운영
2. 특수학급 현장체험 학습: 학기별 1회 실시하며 직업체험, 문화체험 활동 중심으로 운영
3. 스쿨팜: 일반학생들과 어울려 학교 내 텃밭에서 농작물을 기르고 수확하여 함께 나누는 즐거움 체험
4. 육남매 활동: 1~6학년까지 육남매를 결성하여 학교 행사에 함께 참여함
5. 계절활동: 전교생 여름철 물놀이(수영장 및 워터파크), 겨울철 스키 체험

### \* 입학 시 고려할 점

1. 나포초등학교는 자연친화적인 환경이 조성되어 있으며 학생, 교사, 학부모가 어우러지는 어울림학교입니다. 학교에서 다양한 체험활동이 이루어지며 모든 체험활동에 특수교육대상학생들이 적극 참여하고 있습니다.
2. 2018학년도에 특수학급을 리모델링하여 깨끗한 교실에서 생활 할 수 있습니다. 하지만 군산 시내와 원거리에 위치해 있어 군산 시내에서의 통학에 어려움이 있으며 스쿨버스가 있으나 나포면 이외의 지역은 운행되지 않습니다.

# 당북초등학교 [특수학급]

1

## 학교현황 (2022.6.30.기준)

설립구분 (특수학급 설립년도)		공립 (2003)		학교주소		전북 군산시 백석로 40								
특수학급 수		2		학교홈페이지		<a href="http://dangbuk.es.kr">http://dangbuk.es.kr</a>								
담당교사명		이민경, 채다애		입학 문의		교무실 063)462-8983								
장애인 편의시설 설치여부 (O, X)		주출입구 접근로	장애인 전용 주차구역	주출입구 높이차이 제거	출입구, 출입문	복도 손잡이	승강기 경사로	화장실 대·소변기	점자 블록	유도 및 안내 설비	경보 및 피난 설비			
		O	O	O	O	O	O	O	O	O	O			
학교 현황	학년	1학년		2학년		3학년		4학년		5학년		6학년		계
	학급 수	3		3		4		3		3		3		19
	학생 수	52		57		79		62		60		56		368
특수학급 학생 수		1학년		2학년		3학년		4학년		5학년		6학년		계
		2		1		1		4		3		0		11
일반학급 배치 특수교육 대상학생 수		1학년		2학년		3학년		4학년		5학년		6학년		계
		2		1										3
장애 종류		1학년		2학년		3학년		4학년		5학년		6학년		계
시각장애		1												1
청각장애		1		1				1						3
지적장애		1				1		2		3				7
지체장애								1						1
정서행동														
자폐성장애				1										1
학습장애														
건강장애														
의사소통장애														
발달지체		1												1

\* 학교 내 위치: 본관 동편 1층에 위치

\* 시설: 특수학급 2개 교실, 특수학급 공용 화장실 1개(샤워시설 보유)

\* 운영방침: 즐거운 학교생활 및 건강하고 행복한 삶 구현

1. 학생의 특성을 고려한 맞춤형 교육으로 자존감 향상
2. 통합 교육의 활성화를 통하여 올바른 대인관계 형성 및 협동심 함양
3. 학생의 다양한 소질을 발견 및 육성

\* 특색활동: 다양한 경험을 쌓고 잠재능력 개발

1. 학급 특색활동

- 가. 다독다독(多讀多讀) 독서연계 수업: 다양한 영역의 주제(시기, 교과, 안전, 성 인권, 계기 등)를 선정하여 국어수업과 연계하여 활동함으로써 경험의 확대 및 의사소통능력 신장
- 나. 배우고(GO)! 익히고(GO)! 지역사회 현장체험학습: 지역사회 현장체험학습으로 사회 적응 기술 함양 및 실생활 필요한 기능 습득
- 다. 요리쿡 조리쿡: 계절별 주제의 요리 실습을 통해 기본적인 조리법 습득 및 성취감 증대
- 라. 편편 미술: 노작활동을 통한 성취감 증대 및 심미적 능력 향상
- 마. 자연친구 산책활동: 학교 주변 산책을 통한 주변 관찰 및 심신의 조화로운 발달
- 바. 사이좋은 어깨동무: 통합학급 또래 도우미, 어깨동무 초청의 날 운영

2. 주 1회 전북 장애인 체육회 연계 ‘찾아가는 생활체육 순회 서비스’ 체육수업 실시

3. 찾아가는 주니어 동물체험 수업 실시

4. 특수학급 방과후 프로그램 운영: 즐거운 음악놀이(수), 똑딱똑딱 레고놀이(목)

\* 입학 시 고려할 점:

- 가. 특수교육대상학생이 많은 과밀 학급이며, 특히 2급 이상의 중증장애 학생의 비율이 약60% 가까이 차지하고 있음.
- 나. 특수교육 보조인력이 2명 배치되어 있으나 지원이 필요한 수요에 비해 인력이 부족하여 학생의 장애가 중증이어도 시간에 따라 통합학급 수업에 지원되지 못하는 경우가 있음.
- 다. 본관에만 엘리베이터 설치됨.

# 문창초등학교 [특수학급]

## 1

## 학교현황 (2022.6.30.기준)

설립구분 (특수학급 설립년도)		공립 (1976)		학교주소		군산시 공항로 394					
특수학급 수		1		학교홈페이지		<a href="https://school.jbedu.kr/moonchang">https://school.jbedu.kr/moonchang</a>					
담당교사명		이수정		입학 문의		교무실 063) 466-3008 특수학급 070) 7178-3509					
장애인 편의시설 설치여부 (O, X)		주출입구 접근로	장애인 전용 주차구역	주출입구 높이차이 제거	출입구, 출입문	복도 손잡이	승강기 경사로	화장실 대·소변기	점자 블록	유도 및 안내 설비	경보 및 피난 설비
		O	O	O	O	O	O	O	O	O	O
학교 현황	학년	1학년	2학년	3학년	4학년	5학년	6학년	계			
	학급 수	1	1	1	1	1	1	6			
	학생 수	11	5	15	12	21	16	80			
특수학급 학생 수		1학년	2학년	3학년	4학년	5학년	6학년	계			
		1	2			3		6			
일반학급 배치 특수교육 대상학생 수		1학년	2학년	3학년	4학년	5학년	6학년	계			
						1		1			
장애 종류		1학년	2학년	3학년	4학년	5학년	6학년	계			
시각장애											
청각장애											
지적장애		1				3		4			
지체장애			1			1		2			
정서행동											
자폐성장애			1					1			
학습장애											
건강장애											
의사소통장애											
발달지체											

\* 학교 내 위치: 본관 1층 중앙에 위치

\* 시설: 바닥 난방, 에어컨, 공기청정기

**\* 운영방침:**

1. 통합교육 활성화
  - 개별화교육계획 및 개별화교육지원팀 협의회 연 2회 실시
  - 통합교육 지원을 위해 교사 간 협의회 실시 및 협력 강화
2. 특수학급 교육과정 운영
  - 개별 학생 맞춤형 수업
  - 지역사회 적응 프로그램 운영 및 주제통합학습
3. 특수교육관련서비스 지원
  - 치료지원비, 교내·교외 방과후 활동비, 통학비 지원

**\* 특색활동:**

1. 다양한 사회적응프로그램 운영
  - 지역사회 적응을 위한 다양한 현장체험학습 운영
2. 함께하는 통합교육
  - 다양한 학년과 연계하는 함께하는 통합교육 실천
3. 오감만족 요리 체험
  - 국어, 수학교과와 연계한 활동
  - 다양한 식재료를 오감으로 경험하며 흥미를 높이고 편식 줄이기

**\* 입학 시 고려할 점:**

- 엘리베이터가 설치·운영 중입니다.
- 특수교육지도사가 1명 배치되어 있어 현재 모든 학년에 균형 있게 지원하고 있습니다.

# 미룡초등학교 (특수학급)

1

## 학교현황 (2022.6.30.기준)

설립구분 (특수학급 설립년도)		공립 (2019)		학교주소		군산시 대학로 498-10								
특수학급 수		1		학교홈페이지		http://www.miryong.es.kr								
담당교사명		문은수		입학 문의		교무실 063)467-6846, 특수학급 070-7704-6819								
장애인 편의시설 설치여부 (O, X)		주출입구 접근로	장애인 전용 주차구역	주출입구 높이차이 제거	출입구, 출입문	복도 손잡이	승강기 경사로	화장실 대·소변기	점자 블록	유도 및 안내 설비	경보 및 피난 설비			
		○	○	○	○	X	X	○	○	○	○			
학교 현황	학년	1학년		2학년		3학년		4학년		5학년		6학년		계
	학급 수	1		1		1		1		1		1		6
	학생 수	10		15		13		25		17		18		98
특수학급 학생 수		1학년		2학년		3학년		4학년		5학년		6학년		계
		1				1		1		1		1		5
일반학급 배치 특수교육 대상학생 수		1학년		2학년		3학년		4학년		5학년		6학년		계
						1								1
장애 종류		1학년		2학년		3학년		4학년		5학년		6학년		계
시각장애														
청각장애														
지적장애		1				1		1		1		1		5
지체장애														
정서행동														
자폐성장애						1								1
학습장애														
건강장애														
의사소통장애														
발달지체														

\* 학교 내 위치: 본관 1층

\* 시 설:

- 1개 교실
- 특수교육 교재교구 구비
- 학생 책걸상 및 사물함 구비
- 교실 출입구 오른쪽에 본관 화장실 위치(교실 안 화장실 시설 없음)

\* 운영방침:

- 통합교육의 내실화
- 교육과정 운영의 다양화 및 질 강화

\* 특색활동:

1. 활동 중심 교육과정 운영을 통한 기초학습능력 향상
  - 주 1회 보드게임을 활용한 교과 수업 실시
2. 그림책 활동을 통한 독서 경험 향상
  - 주 1회 국어 시간을 활용하여 실시
3. 손 조작 능력, 도구 활용 능력 등의 향상을 위한 체험활동
  - 월 2회 다양한 분야의 공예 체험 실시
4. 특수학급 현장체험학습을 통한 다양한 경험
  - 교내외 체험학습 실시(코로나19 상황을 고려하여 실시)
5. 외부 진로·직업교육을 통한 진로 탐색 활동
  - 월 1회 외부 진로·직업교육 실시
6. 학생 수준에 적절한 성교육 및 안전교육 실시

\* 입학 시 고려할 점:

- 본관 건물 3층이나 엘리베이터가 없음

# 새만금초등학교 (특수학급)

1

## 학교현황 (2022.6.30.기준)

설립구분 (특수학급 설립년도)		공립 (2015)		학교주소		전라북도 군산시 요죽5길 42					
특수학급 수		1		학교홈페이지		https://www.smg.es.kr					
담당교사명		표지영		입학 문의		교무실 063)469-7602 , 특수학급 063)469-7671					
장애인 편의시설 설치여부 (O, X)		주출입구 접근로	장애인 전용 주차구역	주출입구 높이차이 제거	출입구, 출입문	복도 손잡이	승강기 경사로	화장실 대·소변기	점자 블록	유도 및 안내 설비	경보 및 피난 설비
		O	O	O	O	O	O	O	O	O	O
학교 현황	학년	1학년	2학년	3학년	4학년	5학년	6학년	계			
	학급 수	1	1	1	1	1	1	6			
	학생 수	9	16	9	12	10	14	70			
특수학급 학생 수		1학년	2학년	3학년	4학년	5학년	6학년	계			
		0	1	0	2	0	0	3			
일반학급 배치 특수교육 대상학생 수		1학년	2학년	3학년	4학년	5학년	6학년	계			
		0	0	0	0	0	0	0			
장애 종류		1학년	2학년	3학년	4학년	5학년	6학년	계			
시각장애											
청각장애											
지적장애			1		1			2			
지체장애											
정서행동											
자폐성장애					1			1			
학습장애											
건강장애											
의사소통장애											
발달지체											

\* 학교 내 위치: 1층 서편 보건실 옆

\* 시설: 2013년 개교한 학교로 건물 내 장애인편의시설이 잘 설치되어 있으며 2015년 특수학급이 신설된 이후 최근 특수학급 현대화 사업으로 교실 리모델링이 완료되어 더욱 쾌적하고 안전한 교실 환경이 조성되어 있음

\* 운영방침:

- 시간제 특수교육을 원칙으로 하며, 개별화교육지원팀의 회의를 통해 특수교육대상자의 교육적 요구를 파악하여 교육내용과 방법 등을 결정한다.
- 통합학급 담임교사와 특수교사의 상호 유기적인 협조를 통해 통합교육이 원활히 이루어지도록 한다.
- 교육과정은 해당 학생의 교육과정을 적용하되 해당 학년의 교육과정 적용이 어려운 경우 기존 교육과정을 수정 또는 재구성하여 개별학생에 적합한 특수학급의 교육과정을 구안·적용한다.

\* 특색활동:

- 특수학급 내의 교과시간 또는 기타시간을 이용하여 주제학습을 실시한다.(성교육, 인권교육, 기본생활교육, 안전교육 등)
  - 실생활 적응능력을 향상시키고 학습효과를 높일 수 있는 다양한 체험학습 기회를 가진다.(특수교육지원센터 체험활동 및 특수학급 자체 사회적응 체험활동 등)
- ※ 감염병 등에 대한 안전이 보장된 경우에만 실시함.

# 소룡초등학교 [특수학급]

## 1

## 학교현황 (2022.6.30.기준)

설립구분 (특수학급 설립년도)		공립 (2008)		학교주소		전북 군산시 설림길 55(소룡동)					
특수학급 수		1		학교홈페이지		http://jb-soryong.es.kr					
담당교사명		서경미		입학 문의		교무실 063)468-9103					
장애인 편의시설 설치여부 (O, X)		주출입구 접근로	장애인 전용 주차구역	주출입구 높이차이 제거	출입구, 출입문	복도 손잡이	승강기 경사로	화장실 대·소변기	점자 블록	유도 및 안내 설비	경보 및 피난 설비
		O	O	O	O	O	X	O	O	O	O
학교 현황	학년	1학년	2학년	3학년	4학년	5학년	6학년	계			
	학급 수	3	4	3	4	5	6	25			
	학생 수	66	85	83	100	117	140	590			
특수학급 학생 수		1학년	2학년	3학년	4학년	5학년	6학년	계			
		-	1	1	2	2	-	6			
일반학급 배치 특수교육 대상학생 수		1학년	2학년	3학년	4학년	5학년	6학년	계			
		1	2	-	1	-	-	4			
장애 종류		1학년	2학년	3학년	4학년	5학년	6학년	계			
시각장애											
청각장애											
지적장애			3	1	3	2		9			
지체장애											
정서행동											
자폐성장애											
학습장애											
건강장애											
의사소통장애											
발달지체		1						1			

\* 학교 내 위치: 학교 본관 동쪽 건물인 동관 1층에 위치

\* 시설: 보통교실 크기, 바닥 난방이 부분적으로 설치되어 있고 특수학급 안에 화장실이 있음

\* 운영방침:

1. 개인차를 고려한 개별화교육을 실시하여 성취감을 경험할 수 있게 한다.
2. 통합학급 활동 및 학교 행사에 유기적이고 지속적으로 참여할 수 있도록 한다.
3. 통합교육이 원만하게 이루어질 수 있도록 지원하며 특수학급 내 교육과정을 충실히 한다.

\* 특색활동:

1. 개별화교육계획(IEP) 및 IEP 협의회 연 2회 실시
2. 기본생활습관 형성 지도(몸 깨끗이 하기, 화장실 이용하기, 양치질하기 등)
3. 창의적 체험활동 (활동중심교육)을 통한 사회적응능력 향상  
(매주 수요일 1~2교시에 요리, 미술, 원예, 성교육, 안전교육 등 실시)
4. 특수학급 연합 현장체험학습(지역사회중심) 연 2회 실시
5. 특수교육대상자의 통합교육 지원  
(학교 행사 및 학급 행사에 참여할 수 있도록 지원, 장애이해교육 연 2회 실시)

\* 입학 시 고려할 점:

- 특수교육대상학생이 많은 과밀 학급이나, 대부분 장애 정도가 경증인 학생이어서 특수교육지도사가 배치되어 있지 않음
- 학교에 승강기가 설치되어 있지 않아 휠체어를 이용하거나 이동에 어려움이 있는 경우 불편함이 있을 수 있음
- 학교 규모가 커 교실 간 이동거리가 긴 편임

# 옥구초등학교 [특수학급]

1

## 학교현황 (2022.6.30.기준)

설립구분 (특수학급 설립년도)		공립 (2007)		학교주소		전라북도 군산시 옥구읍 옥구로 50					
특수학급 수		1		학교홈페이지		http://www.okgu.es.kr					
담당교사명		조유진		입학 문의		교무실 063)464-9596, 특수학급 070-4339-0013					
장애인 편의시설 설치여부 (O, X)		주출입구 접근로	장애인 전용 주차구역	주출입구 높이차이 제거	출입구, 출입문	복도 손잡이	승강기 경사로	화장실 대·소변기	점자 블록	유도 및 안내 설비	경보 및 피난 설비
		O	O	O	O	O	X	O	O	O	O
학교 현황	학년	1학년	2학년	3학년	4학년	5학년	6학년	계			
	학급 수	1	1	1	1	1	1	6			
	학생 수	20	15	16	13	16	13	93			
특수학급 학생 수		1학년	2학년	3학년	4학년	5학년	6학년	계			
		2		1				3			
일반학급 배치 특수교육 대상학생 수		1학년	2학년	3학년	4학년	5학년	6학년	계			
							1	1			
장애 종류		1학년	2학년	3학년	4학년	5학년	6학년	계			
시각장애											
청각장애											
지적장애		1		1				2			
지체장애											
정서행동							1	1			
자폐성장애											
학습장애											
건강장애											
의사소통장애											
발달지체		1						1			

## 2

## 특수학급 소개 : 학습도움반

\* 학교 내 위치: 본관 1층

\* 시설: 특수교육대상학생의 이동성을 고려하여 건물 외부와의 출입이 용이하고, 특별실이나 다목적 공간 등과 가까운 곳에 위치  
1개의 일반학급 규모와 동일하며 싱크대, 냉장고, 냉·난방시설 등 설치

\* 운영방침: 개인의 수준과 능력을 고려한 개별화교육계획을 수립하여 실시한다.  
지역사회 참여를 위한 실천 교육을 바탕으로 학생의 다양한 소질을 발견하고 이끌어준다.  
미래 사회의 구성원으로서 필요한 독립적 생활 능력을 기르며 기본생활 습관을 형성한다.

\* 특색활동: “무한한 가능성을 가진 꿈꾸는 우리들”

1. 교육과정 일반화를 위한 지역사회 적응 프로그램

- 국어, 수학 교과와 연계한 프로그램 실시
- 가정과 연계한 학습 활동

<ul style="list-style-type: none"> <li>· 깨끗한 내 모습</li> <li>· 화장실 이용 방법</li> <li>· 단정한 옷차림</li> <li>· 즐거운 식사시간</li> </ul>	<ul style="list-style-type: none"> <li>· 덧셈과 뺄셈</li> <li>· 수 세기</li> <li>· 화폐</li> <li>· 공간, 방향, 위치</li> </ul>	<ul style="list-style-type: none"> <li>· 글자와 친해지기</li> <li>· 또박또박 읽고 쓰기</li> <li>· 생활 속 정보 찾기</li> <li>· 상황에 알맞게 말하기</li> </ul>	<지역사회 적응 활동>
			<ul style="list-style-type: none"> <li>· 물건 구매하기</li> <li>· 음식/ 음료 주문 방법</li> <li>· 화폐 사용</li> <li>· 대중교통 이용하기</li> </ul>

2. 함께하는 창의적 체험활동

- 배우는 것에 흥미를 느끼고 원예, 요리, 미술, 목공예, 현장체험학습 등의 활동에 참여할 수 있도록 주 1회 프로그램 계획 및 실시
- 전문적 기술과 자질을 보유한 외부강사를 초빙하여 특수교육대상학생의 적성 및 능력에 맞는 진로 및 직업교육 기회를 가정으로 진로 탐색 역량을 강화

\* 입학 시 고려할 점

1. 본관(2층 건물, 1~6학년 교실 2층에 위치)에 승강기나 경사로가 설치되어 있지 않아 휠체어를 사용하거나 보행에 어려움이 있는 학생의 경우 이동이 불편할 수 있음
2. 교실 내에 화장실 시설이 없음(복도 끝 화장실 이용)
3. 현재 특수교육지도사가 배치되어 있지 않음

# 옥봉초등학교 [특수학급]

1

## 학교현황 (2022.6.30기준)

설립구분 (특수학급 설립년도)		공립 (1995)		학교주소		전북 군산시 옥서면 옥봉초교길 29					
특수학급 수		1		학교홈페이지		http://WWW.okbong.es.kr					
담당교사명		박선		입학 문의		해오름반 070-4496-6876					
장애인 편의시설 설치여부 (O, X)		주출입구 접근로	장애인 전용 주차구역	주출입구 높이차이 제거	출입구, 출입문	복도 손잡이	승강기 경사로	화장실 대·소변기	점자 블록	유도 및 안내 설비	경보 및 피난 설비
		O	O	O	O	O	X	O	일부	O	O
학교 현황	학년	1학년	2학년	3학년	4학년	5학년	6학년	계			
	학급 수	1	1	1	1	1	1	6			
	학생 수	12	3	8	18	13	19	73			
특수학급 학생 수		1학년	2학년	3학년	4학년	5학년	6학년	계			
					2	1		3			
일반학급 배치 특수교육 대상학생 수		1학년	2학년	3학년	4학년	5학년	6학년	계			
								0			
장애 종류		1학년	2학년	3학년	4학년	5학년	6학년	계			
시각장애											
청각장애											
지적장애					2			2			
지체장애											
정서행동											
자폐성장애						1		1			
학습장애											
건강장애											
의사소통장애											
발달지체											

★ 학교 내 위치:

- 특수학급명: 해오름반
- 위치: 본관 2층 교무실 옆(동편)

★ 시설:

- 크기: 보통교실
- 환경: 바닥 난방 없음, 화장실 전학년 공동 사용
- 기타: 천장형 냉.난방 시스템

★ 운영방침:

- 특수교육 교육과정 운영:  
국어, 수학 과목의 개별화교육프로그램으로 자기주도적 학업능력 성취
- 생활지도:  
생활연령에 맞는 자기관리, 성공적 통합교육을 위한 사회성 증진

★ 특색활동:

- 기초 탐구활동  
흥미와 특성을 고려한 다양한 조작활동을 통하여 협응력과 성취감을 증진
- 계절 및 계기 교육: 계절, 국경일, 기념일, 기후를 주제로 다양한 체험 학습

★ 입학 시 고려할 점:

- 승강기 미설치로 계단을 이용해야 해서 (본관건물 들어올 때, 교실로 올라갈 때, 본관건물에서 운동장으로 내려갈 때) 휠체어나 이동이 불편한 학생은 곤란함. 급식 실가는 길에 계단을 이용해야 하고 계단을 이용할 수 없으면 먼 길로 돌아가야 함
- 특수교육지도사 미배치
- 전 학년 학급이 2층에 배치, 학생, 교직원 공용화장실 사용(2층 장애인 화장실, 샤워시설 없음)
- 학구 내 통학버스 운영
- 그린스마트미래학교 선정으로 본관 리모델링 공사 계획 중임.

# 옥산초등학교 (특수학급)

1

## 학교현황 (2022.6.30.기준)

설립구분 (특수학급 설립년도)		공립 (2017)		학교주소		군산시 옥산면 여로 2길, 40								
남녀학교 구분		남녀공학		학교홈페이지		http://school.jbedu.kr/ksoksan								
특수학급 수		1												
담당교사명		이윤정		입학 문의		교무실 063)464-4015 , 특수학급 070-7864-8966								
장애인 편의시설 설치여부		주출입구 접근로	장애인 전용 주차구역	주출입구 높이차이 제거	출입구, 출입문	복도 손잡이	승강기 경사로	화장실 대· 소변기	점자 블록	유도 및 안내 설비	경보 및 피난 설비			
		○	○	○	○	○	○	○	○	○	○			
학교 현황	학년	1학년		2학년		3학년		4학년		5학년		6학년		계
	학급 수	1		1		1		1		1		1		3
	학생 수	7		8		9		7		9		9		49
특수학급 학생 수		1학년		2학년		3학년		4학년		5학년		6학년		계
		2		1		0		1		2		0		6
일반학급 배치 특수교육 대상학생 수		1학년		2학년		3학년		4학년		5학년		6학년		계
		0		0		0		0		0		0		0
장애 종류		1학년		2학년		3학년		4학년		5학년		6학년		계
시각장애														
청각장애														
지적장애								1						1
지체장애				1						1				2
정서행동														
자폐성장애										1				1
학습장애														
건강장애														
의사소통장애														
발달지체		2												2

\* 학교 내 위치: 1층 본관 출입구 근처

\* 시설: 넓은 교실 환경과 주출입구의 접근로, 장애인주차구역, 주출입구의 높이 차이 제거, 출입구 복도 및 핸드레일, 화장실 장애인편의시설(대소변기 손잡이)

\* 운영방침:

1. 특수학급 교육과정 운영의 충실

- 교육과정 편성·운영의 충실 및 피드백 활성화
- 학생의 눈높이에 맞는 개별화 교육계획 운영
- 텃밭 가꾸기를 통한 생명존중교육 및 교과 연계 교육
- 미래사회 적응을 위한 창의적 체험활동 운영 (매주 1시간 레크레duk 실시 및 월별 진로직업 프로그램 운영)
- 기본생활습관 지도

2. 통합교육의 활성화

- 일반교육과 특수교육의 공동 주인 의식 형성 및 상호협력 (청암산 수상스키 지원 및 또래홈 활동 지원)
- 비장애학생 및 학부모 대상 장애 이해 교육 실시
- 교직원의 특수교육 관련 연수
- 통합학급 교과활동 지원

3. 특수교육 지원체제 확대

- 특수교육 지원 센터의 각종 서비스 활용
- 특수학급 시설, 설비 확충
- 특수교육 관련서비스 제공 (방과후학교 지원, 치료지원, 통학비지원)
- 특수교육 지도사 지원

\* 특색활동:

1. 수업으로 꿈 띄움!
2. 체험으로 꿈 띄움!
3. 꿈을 잡고! (Job Go!) 진로직업체험
4. '체육활동'으로 기초체력 UP! 사회성 UP!
5. 즐거운 텃밭활동

\* 입학 시 고려할 점: 학교 내 엘리베이터가 있으며, 1, 2학년 돌봄교실이 있음.  
학교 특색활동으로 청암산 숲체험 및 수상스키를 실시함.

# 해성초등학교 [특수학급]

1

## 학교현황 (2022.6.30.기준)

설립구분 (특수학급 설립년도)		공립 (2009)		학교주소		군산시 옥성남로 21, 해성초등학교					
특수학급 수		1		학교홈페이지		http://hessung.es.kr/index.jsp					
담당교사명		송재능		입학 문의		교무실 063)466-2775					
장애인 편의시설 설치여부 (O, X)		주출입구 접근로	장애인 전용 주차구역	주출입구 높이차이 제거	출입구, 출입문	복도 손잡이	승강기 경사로	화장실 대 소변기	점자 블록	유도 및 안내 설비	경보 및 파난 설비
		O	O	O	O	O	X	O	O	O	O
학교 현황	학년	1학년	2학년	3학년	4학년	5학년	6학년	계			
	학급 수	1	1	1	1	1	1	6			
	학생 수	6	8	1	6	3	2	26			
특수학급 학생 수		1학년	2학년	3학년	4학년	5학년	6학년	계			
		2	1	-	-	-	-	3			
일반학급 배치 특수교육 대상학생 수		1학년	2학년	3학년	4학년	5학년	6학년	계			
		-	-	-	-	-	-	0			
장애 종류		1학년	2학년	3학년	4학년	5학년	6학년	계			
시각장애											
청각장애											
지적장애		2						2			
지체장애											
정서행동											
자폐성장애											
학습장애											
건강장애											
의사소통장애											
발달지체			1					1			

\* 학교 내 위치: 본관 서편 1층

\* 시 설: 1개 교실(사랑반)

**\* 운영방침**

- 학생의 장애 유형, 수준에 따른 교육적 요구를 고려한 개별화 교육과정 운영
- 교과와 창의적 체험활동이 연계되는 주제중심의 교육활동 및 국어, 수학 중심의 교과학습, 기본생활습관 형성을 위한 생활지도 중 학생 개개인의 교육적 필요를 고려한 교육과정 운영
- 통합교육을 지향하는 교육과정으로 운영

**\* 특색활동**

- 학생 개개인의 교육적 필요를 반영한 개별화교육
- 실생활과 연계한 진로교육
- 학교교육과정과 연계한 국악, 우쿠렐레 교육

**\* 입학 시 고려할 점**

- 교실크기가 일반교실의 3/4 크기입니다.
- 전교생 수가 26명인 소규모학교의 특성상 동학년 활동보다는 무학년제로 운영되는 학교행사가 많은 편입니다.
- 학생들의 장애공감능력이 우수하고, 통합교육 여건이 잘 조성되어 있습니다.
- 현재 특수교육지도사는 배치되어 있지 않습니다.

# 회현초등학교 [특수학급]

1

## 학교현황 (2022.6.30.기준)

설립구분 (특수학급 설립년도)		공립 (2016)		학교주소		군산시 회현면 회현로 139					
특수학급 수		1		학교홈페이지		http://hoehyun.es.kr					
담당교사명		안진아		입학 문의		교무실 063)466-5054					
장애인 편의시설 설치여부 (O, X)		주출입구 접근로	장애인 전용 주차구역	주출입구 높이차이 제거	출입구, 출입문	복도 손잡이	승강기 경사로	화장실 대·소변기	점자 블록	유도 및 안내 설비	경보 및 파난 설비
		O	O	O	O	X	X	O	O	O	O
학교 현황	학년	1학년	2학년	3학년	4학년	5학년	6학년	계			
	학급 수	2	1	2	2	2	2	11			
	학생 수	25	22	35	35	32	41	190			
특수학급 학생 수		1학년	2학년	3학년	4학년	5학년	6학년	계			
		2	0	1	2	1	0	6			
일반학급 배치 특수교육 대상학생 수		1학년	2학년	3학년	4학년	5학년	6학년	계			
		0	0	0	0	0	0	0			
장애 종류		1학년	2학년	3학년	4학년	5학년	6학년	계			
시각장애											
청각장애											
지적장애		1		1	2	1		5			
지체장애											
정서행동											
자폐성장애		1						1			
학습장애											
건강장애											
의사소통장애											
발달지체											

## 2

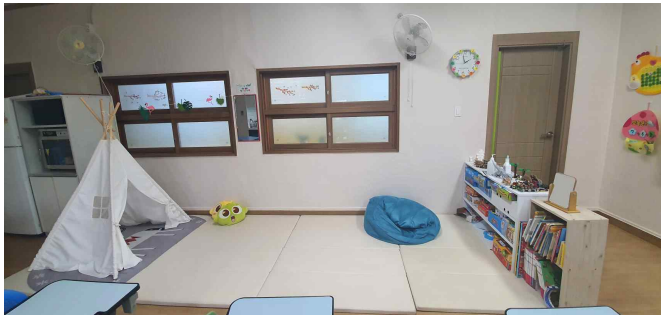
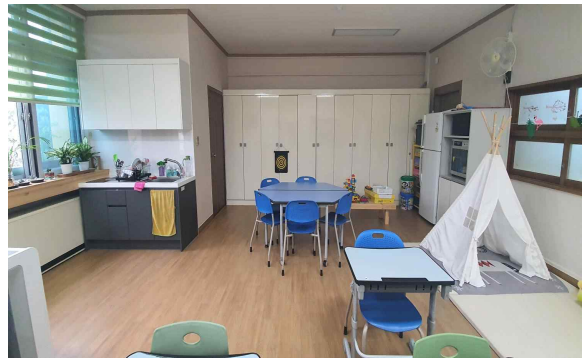
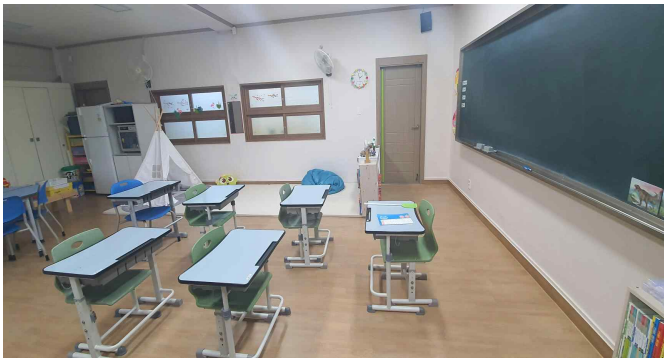
## 특수학급 소개 : 즐겁게 배우고 더불어 자라요

\* 학교 내 위치: 본관 1층

보건실	행정실	교무실	교장실	도서관	사랑반
-----	-----	-----	-----	-----	-----

후관
----

\* 특수학급 모습:



\* 운영방침:

운 영 중 점	특 성
통합교육의 내실화	<ul style="list-style-type: none"> <li>* 장애인식개선교육 실시(장애이해주간, 장애인권주간 연2회)</li> <li>* 통합학급 교사와 협력 및 교내 활동 적극 참여(수시)</li> <li>* 또래도우미 및 친구 초청 활동 운영</li> </ul>
교육과정 운영	<ul style="list-style-type: none"> <li>* 맞춤형 개별화 교육계획(IEP) 실시</li> <li>* 도교육청 지원 '자율선택과제 운영'(3년) (진로·직업교육, 자립생활교육, 소프트웨어 교육)</li> <li>* 흥미를 고려한 다양한 체험활동 실시 (요리, 원예, 공예, 독서, 생태교육 등)</li> </ul>

**\* 특색활동:**

월	주제	활동 내용
3	봄	1. 봄 알기 2. 봄꽃 알기 3. 봄 관련 그림책 감상 4. 솜사탕 만들기
4	안전	1. 상황별 안전 교육 2. 안전 관련 그림책 감상 3. 규칙 만들기 4. 딸기 찹쌀떡 만들기
5	감사	1. 감사하는 마음 전하기 2. 카네이션 만들기 3. 감사 관련 그림책 감상 4. 팝콘 만들기
6	소중한 나	1. 자존감 갖기 2. 소중한 우리 몸 3. 타인 배려하기 4. 아름다운 성
7	여름	1. 여름 알기 2. 안전한 물놀이 3. 여름 관련 그림책 감상 4. 팔빙수 만들기
9	가을	1. 가을 알기 2. 가을 모습 꾸미기 3. 가을 관련 그림책 감상 4. 떡볶이 만들기
10	추석	1. 추석 알기 2. 민속놀이 3. 송편 만들기 4. 할로인 파티
11	놀이	1. 보드게임 2. 스포츠 게임 3. 교실 놀이 4. 공예
12	겨울	1. 겨울 알기 2. 겨울 관련 그림책 감상 3. 성탄절 4. 케익 만들기

**\* 입학 시 고려할 점:**

- ① 본교에는 승강기가 설치되어 있지 않아 휠체어를 이용하거나 보행에 어려움이 있는 학생의 경우 불편함이 있을 수 있습니다.
- ② 특수학급 교내 방과후를 따로 운영하지 않고 학생들은 외부 방과후 활동이나 학교 내 방과후학교 프로그램에 참여하고 있습니다.



## 중학교 특수학급 안내





## VI. 중학교 특수학급 안내

### 군산산북중학교 [특수학급]

#### 1

#### 학교현황 (2022.6.30.기준)

설립구분 (특수학급 설립년도)		공립 (2016)		학교주소		전북 군산시 동아로 109 (신 주소)					
남녀학교 구분		남녀공학		학교홈페이지		http://kssanbuk.ms.kr/					
특수학급 수		1									
담당교사명		한윤지		입학 문의		교무실 063)468-0222 , 특수학급 070-7714-1386					
장애인 편의시설 설치여부		주출입구 접근로	장애인 전용 주차구역	주출입구 높이차이 제거	출입구, 출입문	복도 손잡이	승강기 경사로	화장실 대·소변기	점자 블록	유도 및 안내 설비	경보 및 피난 설비
		○	○	○	×	×	×	○	○	○	○
학교 현황	학년	1학년		2학년		3학년		계			
	학급 수	6		6		7		19			
	학생 수	160		165		192		517			
특수학급 학생 수		1학년		2학년		3학년		계			
		2		1		2		5			
일반학급 배치 특수교육 대상학생 수		1학년		2학년		3학년		계			
		0		1		1		2			
장애 종류		1학년		2학년		3학년		계			
시각장애											
청각장애				1				1			
지적장애		2		1		2		5			
지체장애											
정서행동											
자폐성장애											
학습장애											
건강장애						1		1			
의사소통장애											
발달지체											

## 2

## 특수학급 소개:

\* 학교 내 위치: 운동장 측 건물 1층에 위치하고 있습니다.

\* 시설: 1개 학급 규모이며, 냉장고, 싱크대, 오븐, 냉난방시설, 식기 소독기 등이 구비되어 있음

### \* 운영방침:

1. 민주적인 학교, 행복한 교원, 사랑받는 학생
2. 시간제 특수교육을 원칙으로 운영한다. (통합교육 지향 목적)
3. 국어, 수학, 진로 교과를 중심으로 특수학급 시간표를 편성하여 지도한다.
4. 바른 인성, 기본생활습관 형성을 위하여 가정과 연계하여 생활지도를 실시한다.

### \* 특색활동:

1. 학생이 주체가 되는 현장체험학습 및 사회적응활동 운영
  - 학생들이 주체가 되어 학급 회의를 기반으로 다양한 체험학습 장소 및 코스를 결정한다. 이를 통해 자아실현 및 자신감 향상을 도모한다.
2. 학생이 주체가 되는 진로체험활동 운영
  - 직업흥미검사 등 학생별 다양한 진로검사를 실시, 실시간 진로 멘토링 참여, 학생 선호도를 고려한 직업체험 실시
3. 심신의 조화로운 발달을 위한 프로그램 운영
  - 주 1회 장애인체육회와 연계한 찾아오는 생활체육 활동 실시
4. 통합교육 지원을 위한 다양한 장애공감 프로그램 운영
  - 연 1회 통합교육 지원을 위해 장애학생 및 비장애학생, 통합학급 교사가 참여하는 캠핑체험 프로그램 실시
  - 점심시간을 활용하여 여가생활 프로그램을 운영함으로써 장애학생, 비장애학생이 함께 어울리는 기회 제공
  - 연 2회 교직원 대상 장애공감교육 실시

### \* 입학 시 고려할 점:

- 학교에 엘리베이터가 없어 지체장애 학생은 이동이 불편할 수 있음
- 특수학급 방과후 프로그램은 운영하지 않음
- 치료지원 및 방과후 활동은 학교 정규일과가 마무리 된 뒤에 하는 것이 원칙임
- 현장체험학습 및 사회적응활동의 경우 보호자의 등하교 협조가 필요함

# 군산서흥중학교 (특수학급)

## 1

## 학교현황 (2022.6.30.기준)

설립구분 (특수학급 설립년도)		공립 (1985)		학교주소		전북 군산시 축동로 129, 군산서흥중학교					
남녀학교 구분		남녀공학		학교홈페이지		http://ksseohung.ms.kr/					
특수학급 수		2									
담당교사명		김윤지, 유미가		입학 문의		교무실 063)460-0703 / 특수학급 063)460-0772~3					
장애인 편의시설 설치여부		주출입구 접근로	장애인 전용 주차구역	주출입구 높이차이 제거	출입구 , 출입문	복도 손잡이	승강기 경사로	화장실 대·소변기	점자 블록	유도 및 안내 설비	경보 및 피난 설비
		○	○	○	○	○	○	○	○	○	○
학교 현황	학년	1학년			2학년			3학년			계
	학급 수	10			8			9			27
	학생 수	283			236			267			786
특수학급 학생 수		1학년			2학년			3학년			계
		3			5			4			12
일반학급 배치 특수교육 대상학생 수		1학년			2학년			3학년			계
		·			4			3			7
장애 종류		1학년			2학년			3학년			계
시각장애											
청각장애											
지적장애		3			9			6			18
지체장애											
정서행동											
자폐성장애								1			1
학습장애											
건강장애											
의사소통장애											
발달지체											

## 2

## 특수학급 소개: 군산서흥중학교

\* 학교 내 위치: 본관 1층 동편 위치

\* 시설: 특수학급 교실 2개 (통합교육지원 1, 2반)

### \* 운영방침:

- 통합교육 활성화
- 장애유형 및 장애정도를 고려한 교육지원 제공
- 특수학급 교육과정 운영 충실 및 특수교육 지원체제 확대
- 진로적성에 바탕을 둔 형장 중심의 다양한 진로직업교육 강화

### \* 특색활동:

활동	내용	비고
통합학급 적응 기간 운영	·통합교육의 성과 극대화 ·일반학생과의 공동체 의식 및 상호작용 기회 확대	·개학 후 4주간
장애이해 및 장애인식 개선 활동	·장애인의 날 활용(학생 대상) ·교직원 연수 활용	·학교 구성원 대상 ·연 2회 실시
성교육 및 성폭력 예방 교육	·성에 대한 올바른 지식 습득 등 ·특수교육지원센터 외부 강사 실시	·매학기 1회 이상
현장체험활동	·대중교통, 대중음식점 이용하기 ·문화예술공간 등 지역사회 시설 이용하기 ·화폐 사용하기, 의사결정능력 향상 등	·매월 1회
기본 생활교육 및 안전교육	·신체 청결 및 질서 의식의 생활화를 위한 반복 지도 및 현장 지도 실시	·연중 수시지도 ·관련 교과 시간

### \* 입학 시 고려할 점:

- 일반학급 수업을 원칙으로 함
- 학생의 장애 정도 및 특성, 보호자의 의견 등에 따라 개인별 시간표를 조정하여 운영 (특수학급에 내려오는 시간 조정)
- 외부 프로그램이나 기관 이용 시 별도 지원 없음
- 안전을 위해 보호자 지도아래 등하교를 원칙으로 함(학생의 특성에 따라 조정)
- 학생의 학습이나 생활지도 등을 위해 연락 및 소통 등 보호자의 협조 필요

# 군산월명중학교 (특수학급)

## 1

## 학교현황 (2022.6.30.기준)

설립구분 (특수학급 설립년도)		공립 (2015)		학교주소		전북 군산시 설림5길 90번지 (소룡동 1526)					
남녀학교 구분		남녀공학		학교홈페이지		http://www.wolmyeong.ms.kr					
특수학급 수		1									
담당교사명		조은영		입학 문의		교무실 063)462-3334 , 특수학급 070-4173-4607					
장애인 편의시설 설치여부		주출입구 접근로	장애인 전용 주차구역	주출입구 높이차이 제거	출입구 , 출입문	복도 손잡이	승강기 경사로	화장실 대·소변기	점자 블록	유도 및 안내 설비	경보 및 피난 설비
		○	○	○	○	○	○	○	○	○	○
학교 현황	학년	1학년		2학년		3학년		계			
	학급 수	5		5		6		16			
	학생 수	131		142		169		442			
특수학급 학생 수		1학년		2학년		3학년		계			
		2		3		1		6			
일반학급 배치 특수교육 대상학생 수		1학년		2학년		3학년		계			
		1		1				2			
장애 종류		1학년		2학년		3학년		계			
시각장애											
청각장애											
지적장애		3		4		1		8			
지체장애											
정서행동											
자폐성장애											
학습장애											
건강장애											
의사소통장애											
발달지체											

\* 학교 내 위치: 본관 2층

\* 시설: 엘리베이터 설치

\* 운영방침: - 건전한 심신을 기르고, 진로 선택에 필요한 기본적인 지식과 기술을 습득하여 사회에 적응하는데 필요한 자율적인 생활능력과 태도를 기르는데 그 목적을 둔다.

- 보건과 안전에 대한 지식과 기능을 습득하여 건강한 신체를 가지게 한다.
- 다양한 언어 경험을 통해 원만한 의사소통 능력을 가지게 한다.
- 일상생활에 필요한 기본적인 생활기능을 가지게 한다.
- 직업에 대한 기본적인 지식과 기술을 습득하고 올바른 태도를 가지게 하여 직업 생활에 적응할 있는 능력을 가지게 한다.
- 건전한 취미를 길러 여가를 선용할 수 있게 하고 풍부한 정서생활을 할 수 있게 한다.
- 장애 상태의 개선 극복에 필요한 지식과 기능을 습득하고 장애 극복을 위한 의지를 길러 사회생활에 적응할 수 있는 능력을 가지게 한다.

\* 특색활동: - 장애이해교육실시

가. 전체 학생, 일반교육담당교사 특수교육 및 장애이해 교육 실시(연중)

나. 통합학급 대상으로 장애이해 교육 및 인권교육

- 성교육 및 위생 교육 실시

가. 기간 : 2022년 5월 ~ 7월(8회기)

나. 내용 : 사춘기 장애학생의 올바른 성인식 및 성폭력 예방 교육

- 진로직업교육 프로그램 운영

가. 외식서비스 교육 실시

나. 요리 활동 프로그램 운영예정(2학기)

# 군산자양중학교 (특수학급)

## 1

## 학교현황 (2022.6.30.기준)

설립구분 (특수학급 설립년도)		공립		학교주소		전북 군산시 옥구읍 우치산3길 40					
남녀학교 구분		남녀공학		학교홈페이지		http://jb-kunsanjayang					
특수학급 수		1									
담당교사명		이건호		입학 문의		교무실 063)464-9372, 특수학급 070-7858-4017					
장애인 편의시설 설치여부		주출입구 접근로	장애인 전용 주차구역	주출입구 높이차이 제거	출입구 , 출입문	복도 손잡이	승강기 경사로	화장실 대·소변기	점자 블록	유도 및 안내 설비	경보 및 피난 설비
		○	○	○	○	○	x	○	○	○	○
학교 현황	학년	1학년			2학년			3학년			계
	학급 수	1			1			1			3
	학생 수	23			19			15			57
특수학급 학생 수		1학년			2학년			3학년			계
		2			1			3			6
일반학급 배치 특수교육 대상학생 수		1학년			2학년			3학년			계
		1			0			0			1
장애 종류		1학년			2학년			3학년			계
시각장애											
청각장애											
지적장애		3						2			5
지체장애											
정서행동								1			1
자폐성장애					1						1
학습장애											
건강장애											
의사소통장애											
발달지체											

## 2

## 특수학급 소개:

- \* **학교 내 위치:** 본관 1층 오른쪽 맨 끝에 위치해 있으며 교무실 및 3학년 교실 옆에 위치해있음, 화장실과 근거리에 위치해 있음.(교실명: 무궁화반)
- \* **시 설:** 학급 내 냉장고, 세탁기, 청소기, 교육용 pc(5대), 정수기, 사물함, 공기청정기 등이 구비되어 있음. 특수학급 교실 정면에 장애학생 전용 엘리베이터가 설치되어 있음.
- \* **운영방침:** 1일 3시간(2~4교시) 교육을 실시하며 그 외 시간은 학교 시간표에 따라 통합학급에서 교육활동이 이루어짐.  
기타 교육활동은 군산자양중학교의 학사일정에 따라 이루어짐.  
1시간 수업은 통합학급과 동일하게 45분으로 이루어짐.  
교과목 편성은 학교교육과정 편성교과목 및 특수교육교육과정에 근거함.
- \* **특색활동:** 특수학급 방과후 학교(주 3시간, 우쿠렐레)  
특수학급 사제동행 멘토링 활동  
교내 동아리 활동(주 1시간, 만화애니메이션부, 보드게임부, 생태체험부 등)  
우분투 체험활동(군산자양중학교 특색 체험활동, 2022년은 자존감 향상 프로그램으로 실시하였음)  
특수학급 체험활동(교내 또는 교외체험활동)  
군산교육지원청 연계 프로그램(성교육, 진로체험, 과학체험활동 등)  
자유학년제 진로체험활동(교내 및 교외활동, 1학년)  
인성·예절교육, 다문화 이해교육, 학교폭력 예방교육 등
- \* **입학 시 고려할 점:** 농어촌 지역에 위치한 소규모 학교이기 때문에 집에서 학교까지의 등하교에 소요되는 시간 및 거리, 접근성 등을 고려해야함.  
보호자 동반 없이 스스로 대중교통을 이용하여 등하교할 경우 버스시간과 장소를 고려해야함.

# 군산중학교 (특수학급)

## 1

## 학교현황 (2022.6.30.기준)

설립구분 (특수학급 설립년도)		공립 (1923)		학교주소		전북 군산시 군중길 18 (송풍동 925-8)					
남녀학교 구분		남녀공학		학교홈페이지		http://www.gunsan.ms.kr/					
특수학급 수		1									
담당교사명		국경환		입학 문의		교무실 063)465-5927, 특수학급 063)466-4761					
장애인 편의시설 설치여부		주출입구 접근로	장애인 전용 주차구역	주출입구 높이차이 제거	출입구 , 출입문	복도 손잡이	승강기 경사로	화장실 대·소변기	점자 블록	유도 및 안내 설비	경보 및 피난 설비
		○	○	○	○	×	○	○	○	○	○
학교 현황	학년	1학년			2학년		3학년			계	
	학급 수	7			7		8			22	
	학생 수	192			204		239			635	
특수학급 학생 수		1학년			2학년		3학년			계	
		1			1		4			6	
일반학급 배치 특수교육 대상학생 수		1학년			2학년		3학년			계	
		2			1		0			3	
장애 종류		1학년			2학년		3학년			계	
시각장애											
청각장애											
지적장애		3			1		4			8	
지체장애											
정서행동											
자폐성장애					1					1	
학습장애											
건강장애											
의사소통장애											
발달지체											

## 2

## 특수학급 소개:

\* 학교 내 위치: 본관 2층 동쪽 맨 끝

\* 시설: 1개 학급 규모

\* 운영방침:

교육목표	운영 중점
1) 교육과정의 개별화로 교육적 요구에 맞는 교육을 제공한다.	-개별화 교육계획 작성 -개별화 교육 실시 -개별적 교수자료 개발 -통합학급 담임과 지속적 정보교환 -주기적인 평가 실시
2) 일상생활기술을 습득하여 자기관리 능력을 신장한다.	-생활중심의 기능적 교과지도 -안전한 생활습관 지도 -규칙적인 생활하기
3) 다양한 경험을 통하여 사회적응능력을 신장한다.	-지역사회 중심 교육 -직업 준비교육 실시 -사회 적응 훈련 실시

\* 특색활동:

1. 요리 활동
2. 공예 활동
3. 인성 교육(예절, 성교육 등)

\* 입학 시 고려할 점:

1. 큰 규모의 학교로 학생 수가 많음
2. 1, 2학년 통합학급은 후관에 위치하고, 특수학급은 본관에 위치하여 이동거리가 멀다.
3. 본관에서 후관으로 가는 중간에 계단이 있고, 경사로가 없음
4. 후관에 엘리베이터 없음 (엘리베이터는 본관에만 있음)
5. 급식실은 후관 1층에 위치함
6. 장애인 화장실은 본관에만 설치됨

# 군산진포중학교 (특수학급)

1

## 학교현황 (2022.6.30.기준)

설립구분 (특수학급 설립년도)		공립 (2015)		학교주소		전북 군산시 진포3길 66번지 (전북 군산시 수송동 61-10번지)					
남녀학교 구분		남녀공학		학교홈페이지		https://school.jbedu.kr/jinpo-m/					
특수학급 수		1									
담당교사명		강영은		입학 문의		교무실 063)472-1702, 특수학급 063)472-1756					
장애인 편의시설 설치여부		주출입구 접근로	장애인 전용 주차구역	주출입구 높이차이 제거	출입구 , 출입문	복도 손잡이	승강기 경사로	화장실 대·소변기	점자 블록	유도 및 안내 설비	경보 및 피난 설비
		○	○	○	×	계단○, 복도×	×	○	○	○	○
학교 현황	학년	1학년			2학년			3학년			계
	학급 수	8			8			9			25
	학생 수	224			238			277			739
특수학급 학생 수		1학년			2학년			3학년			계
		4			1			1			6
일반학급 배치 특수교육 대상학생 수		1학년			2학년			3학년			계
		0			0			2			2
장애 종류		1학년			2학년			3학년			계
시각장애											
청각장애								1			1
지적장애		1			1			1			3
지체장애								1			1
정서행동											
자폐성장애		2									2
학습장애											
건강장애											
의사소통장애		1									1
발달지체											

## 2

## 특수학급 소개

\* 학교 내 위치: 2관 1층 통합교육지원실

\* 시설: 특수학급 1개 교실로 학급 내 냉장고, 청소기, 씽크대, 사물함, 공기청정기, 전기오븐렌지, 식기 소독기, 시스템에어컨(바닥 난방x) 등이 구비되어 있음

### \* 운영방침

1. 특수학급은 국어, 수학과 같은 도구 교과를 중심으로 학습에 필요한 부분을 보충하는 형태로 운영하며, 통합학급에서 그 외의 과목을 수강함(시간제)
2. 특수학급 수업은 교육과정 재구성을 통하여 학교 교육과정에 참여할 수 있도록 구성함
3. 미래 사회에 필요한 능력을 기를 수 있도록 다양한 주제를 국어 교과와 연계하여 교육함
4. 개별화교육지원팀 협의를 통하여 통합 및 특수학급 수업 참여 정도를 결정함
5. 학교 활동 참여 시, 특수학급에서 분리되기 보다는 통합교육을 위해 일반학생들과의 활동을 지원하는 데 초점을 둠
6. 바른 인성 및 기본생활습관 형성을 위하여 가정과 연계하여 생활지도를 실시함

### \* 특색활동

1. 외부 강사 및 외부 활동을 활용하여 학생 특성에 맞는 성교육, 안전교육, 인권교육을 실시함
2. 진로직업능력 및 일상생활적응능력 향상을 위해 특수학급 현장체험학습은 학기별 1회 이상 실시함
3. 전교생을 대상으로 연 2회 이상 장애인식개선교육을 실시하며, 필요 시 통합학급 대상으로 특수교육대상학생 환경에 맞는 교육을 추가적으로 실시함

### \* 입학 시 고려할 점

1. 본교에는 승강기 및 경사로가 없어 지체장애 학생은 이동이 어려울 수 있음
2. 특수학급 학생들이 외부 방과 후에 참여하고 있어, 특수학급 내에서 자체 방과 후 학교를 운영하지 않음
3. 통합학급 수업 시 많은 교과에서 토론 및 모둠활동 수업을 하고 있음
4. 보조 인력이 배치되어 있지 않음

# 나포중학교 (특수학급)

1

## 학교현황 (2022.6.30. 기준)

설립구분 (특수학급 설립년도)		공립 (2013)		학교주소		전북 군산시 나포면 옥곶리 445-5 (구 주소) 전북 군산시 나포면 등동 1길 6-5 (신 주소)					
남녀학교 구분		남녀공학		학교홈페이지		http://napo.ms.kr					
특수학급 수		1									
담당교사명		김성완		입학 문의		교무실 063)453-1744 직통번호 070-4473-7942					
장애인 편의시설 설치여부		주출입구 접근로	장애인 전용 주차구역	주출입구 높이차이 제거	출입구 , 출입문	복도 손잡이	승강기 경사로	화장실 대·소변기	점자 블록	유도 및 안내 설비	경보 및 피난 설비
		○	○	○	○	x	x	○	○	○	○
학교 현황	학년	1학년		2학년		3학년		계			
	학급 수	1		1		1		3			
	학생 수	9		12		12		33			
특수학급 학생 수		1학년		2학년		3학년		계			
		0		2		1		3			
일반학급 배치 특수교육 대상학생 수		1학년		2학년		3학년		계			
		0		0		0		0			
장애 종류		1학년		2학년		3학년		계			
시각장애											
청각장애											
지적장애				2		1		3			
지체장애											
정서행동											
자폐성장애											
학습장애											
건강장애											
의사소통장애											
발달지체											

**\* 학교 내 위치**

: 본관 2층 교무실 옆에 위치하고 있습니다.

**\* 시 설**

: 에어컨, 학생용 컴퓨터 3대, 싱크대, 바닥 난방

**\* 운영방침**

: 기본 생활 습관 형성과 직업준비를 위한 능력 개발

가. 학생 개인에게 맞는 개별화 교육 실시

나. 기본생활습관 형성을 위한 지도 강화

다. 통합교육을 위한 사회기술 습득 및 습관 형성 지도

**\* 특색활동:**

가. 직업 준비를 위한 다양한 체험 활동

나. 기본생활습관 형성을 위한 맞춤형 지도

다. 지역사회적응훈련을 위한 사회적응활동 실시

라. 학교혁신 벨트화 대상 학교로써 다양한 지원을 통한 체험 및 사업 실시

마. 직업능력기술 습득을 위한 바리스타교육 실시

**\* 입학 시 고려할 점:**

가. 소규모 시골 학교로 학생 수가 적어 교사와 학생들과의 관계가 좋고, 학생들간 경쟁보다는 협력과 배려를 하는 분위기가 형성되어 있습니다.

나. 교실이 있는 본관은 2층 건물로 계단만 있고 승강기 및 경사로가 설치가 안 되어 있어 지체장애학생들은 이동에 어려움이 있습니다.

다. 학교 위치가 군산 시내와 상당히 떨어져 있어 나포면 근처에 사는 학생이 아니라면 학생들의 통학 시간이 오래 걸릴 수 있습니다. 나포초등학교에서 운영하는 스쿨버스를 본교 학생들이 함께 사용하고 있습니다. 나포면 근처에 거주하신다면 스쿨버스를 이용하실 수 있습니다.

# 옥구중학교 (특수학급)

## 1

## 학교현황 (2022.6.30.기준)

설립구분 (특수학급 설립년도)		공립 (2012)		학교주소		전북 군산시 대야면 만자로 60					
남녀학교 구분		남녀공학		학교홈페이지		http://www.okgu.ms.kr					
특수학급 수		1									
담당교사명		이광해		입학 문의		교무실 063)451-2946					
장애인 편의시설 설치여부		주출입구 접근로	장애인 전용 주차구역	주출입구 높이차이 제거	출입구 , 출입문	복도 손잡이	승강기 경사로	화장실 대·소변기	점자 블록	유도 및 안내 설비	경보 및 피난 설비
		○	○	○	○	○	×	○	○	○	○
학교 현황	학년	1학년			2학년			3학년			계
	학급 수	2			2			2			6
	학생 수	35			24			29			88
특수학급 학생 수		1학년			2학년			3학년			계
		2			1			2			5
일반학급 배치 특수교육 대상학생 수		1학년			2학년			3학년			계
					1						1
장애 종류		1학년			2학년			3학년			계
시각장애											
청각장애											
지적장애		2			2			2			6
지체장애											
정서행동											
자폐성장애											
학습장애											
건강장애											
의사소통장애					1						1
발달지체											

## 2

## 특수학급 소개:

\* 학교 내 위치: 1층 현관 입구

\* 시 설: 일반교실

\* 운영방침:

### 운영방침 1 : 통합교육의 활성화

구현중점	실천내용
일반교육과 특수교육의 공동주인 의식 형성 및 상호협력 체제 구축	<ul style="list-style-type: none"> <li>· 개별화교육지원팀 구성</li> <li>· 특수학급 교육과정 수립</li> <li>· 통합학급 적응기간 운영</li> <li>· 개별화교육지원팀 협의회</li> </ul>
비장애학생 및 학부모 대상 장애 이해 교육 실시	<ul style="list-style-type: none"> <li>· 교내 메신저 등을 이용한 정보 제공 활동 실시</li> <li>· 특수학급 일과 안내</li> <li>· 장애 인식교육</li> <li>· 장애 인식교육-장애체험</li> <li>· 특수학급 안내장 배부</li> </ul>
행정가 및 일반교원의 특수교육 연수기회 확대	<ul style="list-style-type: none"> <li>· 또래 도우미제 운영</li> <li>· 장애이해 관련 자료 보급</li> </ul>
통합학급 교과활동 지원	<ul style="list-style-type: none"> <li>· 특수교육 및 특수교육대상학생 지도 방법 연수 실시</li> <li>· 수정된 통합학급 교육과정 교육 실시</li> <li>· 학년 교육과정 수정에 대한 정보제공</li> <li>· 현장체험학습 및 수련활동 지원</li> <li>· 통합학급 준비물 확인</li> </ul>

### 운영 방침 2 : 특수학급 교육과정 운영의 충실

구현중점	실천내용
교육과정 편성·운영의 충실	<ul style="list-style-type: none"> <li>· 특수학급 교육과정 운영 계획 수립</li> <li>· 장애학생특성에 맞는 다양한 교육과정 적용 · 운영</li> </ul>
효율적인 개별화 교육계획 운영	<ul style="list-style-type: none"> <li>· 개별화교육계획 작성 · 활용</li> <li>· 학생별, 능력별 시간 편성</li> <li>· 치료교사, 순회교사 및 다양한 인적자원 활용</li> </ul>
기능적 생활중심 교육과정 운영	<ul style="list-style-type: none"> <li>· 사회자립을 위한 기능적 생활 중심 교육과정 수립 및 운영</li> <li>· 심리행동적응 프로그램 운영</li> <li>· 소질 · 특기적성 교육</li> </ul>

### 운영 방침 3 : 특수교육 지원체제 확대

구현중점	실천내용
교재·교구 확충	· 교재 · 교구 확충
특수교육지원센터와의 협력체제 구축	· 특수교육지원센터에서 지원하는 각종 프로그램 참여
지역 내 유관기관과의 협력체제 구축	<ul style="list-style-type: none"> <li>· 합동 체험학습 실시</li> <li>· 지역 기관 방문 학습 실시</li> </ul>

**\* 특색활동:**

1. 학생의 발달단계 및 소질과 적성에 맞는 진로직업교육 실시
2. 생활 중심 교육과정 운영
3. 학생의 특성을 살린 체험활동 강화, 지역사회와 연계한 각종 사회적응 체험활동 실시

**\* 입학 시 고려할 점:** 교내 승강기 및 경사로의 부재로 학생 신체적 특성에 따라 층간, 교실 이동 시 상당한 제약이 따를 수 있음.

# 회현중학교 (특수학급)

1

## 학교현황 (2022.6.30.기준)

설립구분 (특수학급 설립년도)		공립 (2014)		학교주소		군산시 회현면 대위로 426 회현중학교					
남녀학교 구분		남녀공학		학교홈페이지		https://school.jbedu.kr/hoehyun-m					
특수학급 수		1									
담당교사명		고해리		입학 문의		교무실 063)466-5147					
장애인 편의시설 설치여부		주출입구 접근로	장애인 전용 주차구역	주출입구 높이차이 제거	출입구 , 출입문	복도 손잡이	승강기 경사로	화장실 대·소변기	점자 블록	유도 및 안내 설비	경보 및 피난 설비
		○	○	○	○	×	○	○	○	○	○
학교 현황	학년	1학년		2학년		3학년		계			
	학급 수	3		3		3		9			
	학생 수	70		69		70		209			
특수학급 학생 수		1학년		2학년		3학년		계			
		2		3		1		6			
일반학급 배치 특수교육 대상학생 수		1학년		2학년		3학년		계			
		0		2		0		2			
장애 종류		1학년		2학년		3학년		계			
시각장애											
청각장애				1				1			
지적장애		1		3		1		5			
지체장애				1				1			
정서행동											
자폐성장애		1						1			
학습장애											
건강장애											
의사소통장애											
발달지체											

\* 학교 내 위치: 1층 교무실과 교장실 맞은편, 가사실과 음악실 옆에 위치

\* 시 설:

\* 운영방침:

1. 특수교육대상학생 뿐만 아니라 아이들은 모두 소중하다.
2. 나눔과 배려를 통해 성장하자.

\* 특색활동:

1. 학생들의 자립심을 위해 사회적응훈련을 한다.
  - 이동훈련, 대중교통 이용 훈련, 공공시설 이용 훈련 등의 사회적응훈련을 지역사회기관을 이용하여 실시한다.
2. 실생활에서 할 수 있는 생활 요리를 재량활동 시간에 한다.
  - 요리 활동을 통해 만지고, 느껴보며 많은 것을 경험해본다.
3. 직업 시간을 활용하여 한 달에 한 번 현장체험학습을 한다.
  - 많은 현장체험학습을 통해 지역사회에 대한 이해와 적응력을 높인다.
4. 꿈자람신문을 만들어 본다.
  - 한 달에 한 번 학급신문을 만드는 기회를 통해 자신의 한달 동안의 성장을 되돌아 본다.
5. 장애인권 및 장애이해교육을 위한 ‘사랑해 프로젝트’진행
  - 특수교사, 국어교사, 사회교사가 한 교실에서 팀티칭의 형태로 장애를 주제로 하는 수필과 평등을 주제로 함께 수업진행한다.

\* 입학 시 고려할 점:

회현중학교의 모든 수업은 모둠활동 및 토론수업으로 진행됩니다. 모둠 안에서 각자 해야 할 일이 존재하기 때문에, 함께 협력하고 성장할 수 있는 기회를 중요하게 생각하여 주세요.





## 고등학교 특수학급 안내





## VII. 고등학교 특수학급 안내

### 군산고등학교 (특수학급)

#### 1

#### 학교현황 (2022.6.30.기준)

설립구분 (특수학급 설립년도)		공립 (2012)		학교주소		전북 군산시 팔마로 177					
남녀학교 구분		남		학교홈페이지		http://school.jbedu.kr/kunsan					
특수학급 수		2									
담당교사명		이현정, 정유리		입학 문의		교무실 063)445-4255, 특수학급 063)472-7891					
장애인 편의시설 설치여부		주출입구 접근로	장애인 전용 주차구역	주출입구 높이차이 제거	출입구, 출입문	복도 손잡이	승강기 경사로	화장실 대·소변기	점자 블록	유도 및 안내 설비	경보 및 피난 설비
		○	○	○	○	○	○	○	○	○	○
학교 현황	학년	1학년		2학년		3학년		계			
	학급 수	8		8		8		24			
	학생 수	200		200		211		611			
특수학급 학생 수		1학년		2학년		3학년		계			
		4		4		5		13			
일반학급 배치 특수교육 대상학생 수		1학년		2학년		3학년		계			
		1		·		4		5			
장애 종류		1학년		2학년		3학년		계			
시각장애											
청각장애						2		2			
지적장애		3		2		5		10			
지체장애		1		1		1		3			
정서행동											
자폐성장애				1				1			
학습장애											
건강장애		1				1		2			
의사소통장애											
발달지체											

## 2

## 특수학급 소개:

\* 학교 내 위치: 본관건물 1층

\* 시 설: 보통교실 2

\* 운영방침:

- 1) 통합교육 확대 방안으로 국어, 수학 중심의 도구교과를 이수하는 학습도움 형태로 운영한다. (시간제 운영으로 사회성 함양에 노력한다)
- 2) 일반학급 교육과정에 준하되 학생의 개별능력에 맞게 교육과정 내용을 재구성한다.
- 3) 학년별 수업시수 및 연간 수업일수는 일반학급과 동일하다.
- 4) 학생 개인별로 능력과 특성에 맞는 개별화교육 프로그램(IEP)을 제작하여 활용한다.
- 5) 쾌적한 실내 환경을 조성하고, 다양한 형태의 활동을 통하여 학생의 전인적인 발달을 도모한다.
- 6) 학생의 통합교육을 중점적으로 달성하고자, 전일제 특수학급 운영은 지양한다.

\* 특색활동:

- 1) 사회적응활동 운영
  - 지역사회 일원으로서 우리 지역에 관심을 가지고 체험활동을 실시한다.
  - 사회적응능력 배양하기
  - 성인생활에 필요한 지식과 기능 익히기
  - 직업적 전환이 가능하도록 기능 익히기
- 2) 진로 및 직업 교육
  - 학령기 이후의 삶을 준비하고 자신의 진로에 대해 모색한다.
  - 군산진로직업특수교육지원센터 교육 프로그램 연계
  - 한국장애인고용공단 전북지사와 연계한 프로그램 참여

\* 입학 시 고려할 점:

- 1) 별관(창의관, 협동관) 승강기 미설치, 경사로 없음.
  - 해당건물 2,3층 시설: 영어실, 기술실, 수학실, 사회실, 시청각실

# 군산상업고등학교 (특수학급)

## 1

## 학교현황 (2022.6.30.기준)

설립구분 (특수학급 설립년도)		공립		학교주소		전북 군산시 석치1길 17					
남녀학교 구분		남녀공학		학교홈페이지		<a href="http://www.gunsang.kr">http://www.gunsang.kr</a>					
특수학급 수		2									
담당교사명		조진경 양성기		입학 문의		교무실 063)469-7220 특수학급 063)469-7240~1					
장애인 편의시설 설치여부		주출입구 접근로	장애인 전용 주차구역	주출입구 높이차이 제거	출입구, 출입문	복도 손잡이	승강기 경사로	화장실 대·소변기	점자 블록	유도 및 안내 설비	경보 및 피난 설비
		○	○	○		○		○	○		○
학교 현황	학년	1학년			2학년			3학년			계
	학급 수	6			6			6			18
	학생 수	117			102			97			316
특수학급 학생 수		1학년			2학년			3학년			계
		5			2			4			11
일반학급 배치 특수교육 대상학생 수		1학년			2학년			3학년			계
		.			.			.			.
장애 종류		1학년			2학년			3학년			계
시각장애											
청각장애											
지적장애		4			1			4			9
지체장애											
정서행동					1						1
자폐성장애											
학습장애		1									1
건강장애											
의사소통장애											
발달지체											

## 2

## 특수학급 소개:

- \* 학교 내 위치: 본관 1층에 특수학급 2실
- \* 시 설: 기능적 교육과정을 위한 시설 완비
- \* 운영방침:

## 1. 다양한 장애인식 개선을 통한 통합교육

구현중점	세부내용	대상	목표	시기
일반교육과 특수교육의 공동주인의식 형성 및 상호협력체제 구축	· 개별화교육지원팀 구성	교감, 교무부장 보건교사, 통합학급 교사, 학부모	년 1회	3월
	· 특수학급 교육과정 수립	특수교육대상자	년 1회	3월
	· 통합학급 적응기간 운영	특수교육대상자	년 1회	3월
	· 교내 쿨메신저 등을 이용한 정보 제공 활동 실시	전 교직원	연중	수시
	· 특수학급 업무 안내	전 교직원	연중	수시
비장애학생 및 학부모 대상 장애 이해교육 실시	· 통합학급 장애이해 수업	전 학급	연중	5-8월
	· 장애인식개선교육(동아리시간)	1,2학년 학생전체	년 1회	6월, 8월
	· 설림제 참여(우쿠렐레 공연)	전 학급	년 1회	12월
행정이 및 일반교원의 특수교육 연수기회 확대	· 특수교육 및 특수교육 대상 학생 지도 방법에 대한 연수 실시	교직원	년 1회 이상	3,9월
통합학급 교과활동 지원	· 통합학급 교육과정 교육 실시	특수교육대상자	연중	수시
	· 학년 교육과정 수정에 대한 정보제공	통합학급 교사	연중	연중
	· 현장체험학습 및 수련활동지원	통합학급	필요시	필요시

## 2. 기능적 생활중심 및 직업전환을 위한 특수학급 교육과정 운영의 충실

구현중점	세부내용	대상	목표	시기
교육과정편성·운 영의 충실	· 특수학급 교육과정 운영 계획 수립	특수학급	년 1회	3월
	· 기능적 생활중심의 진로직업교육을 위한 교육과정 적용·운영	특수학급	연중	연중
기능적 생활 중심의 개별화 교육계획 운영	· 기능적 생활중심 활성화를 위한 개별화교육계획 작성·활용(사회, 직업)	특수학급	연중	연중
	· 학생별, 능력별 프로그램 적용 편성	특수학급	연중	연중
직업전환을 위한 교육과정 운영	· 사회로의 효율적인 전환을 위한 기능적 생활 중심 교육 과정 수립 및 운영 (다양한 진로직업교육 프로그램 실시)	특수학급	매주 4회	연중
	· 현장학습을 통한 사회적응활동	특수학급	월 1회	연중
	· 특기적성 교육	특수학급	매주 1회	연중

### 3. 특수교육지원체제 확대

구현중점	세부내용	대상 및 기관	목표	시기
지역 내 유관기관과의 협력체제 구축	·지역사회 기관에서 제공하는 특수교육관련서비스 프로그램을 활용한 진로·직업프로그램 참여 및 현장체험학습, 사회적응활동, 성교육 프로그램 실시 ·지역 기관 방문 및 현장학습 실시	교육지원청	연중	연중

#### \* 특색활동:

- 본교 축제 ‘설림제’ 중 우쿠렐레 공연을 통한 비장애학생과의 교류 및 장애인식개선
- 특수교육대상학생 컴퓨터, 바리스타 자격증 취득을 위한 교육활동 지원
- 특수교육대상학생 성교육을 꾸준히 실시(연10회)

#### \* 입학 시 고려할 점:

- 본교 이동수업 시 지체 학생의 수업에 어려움이 있음 (엘리베이터 없음)
- 본교는 남녀공학이지만 여학생이 극소수이며, 특수학급 역시 2학급 모두 남학생들로만 구성됨

# 군산여자상업고등학교 (특수학급)

## 1

## 학교현황 (2022.6.30.기준)

설립구분 (특수학급 설립년도)		공립 (2009)		학교주소		전북 군산시 지곡동 518번지					
남녀학교 구분		여학교		학교홈페이지		http://www.gunsan-gch.hs.kr					
특수학급 수		2									
담당교사명		박가희, 강지원		입학 문의		군산여자상업고등학교 교무실 063)468-6502 특수학급 063)460-0379, 460-0392					
장애인 편의시설 설치여부		주출입구 접근로	장애인 전용 주차구역	주출입구 높이차이 제거	출입구, 출입문	복도 손잡이	승강기 경사로	화장실 대·소변기	점자 블록	유도 및 안내 설비	경보 및 피난 설비
		○	○	○	○	○	X	○	○	○	○
학교 현황	학년	1학년			2학년		3학년			계	
	학급 수	7			8		8			23	
	학생 수	103			121		152			376	
특수학급 학생 수		1학년			2학년		3학년			계	
		3			3		7			13	
일반학급 배치 특수교육 대상학생 수		1학년			2학년		3학년			계	
		1			0		0			1	
장애 종류		1학년			2학년		3학년			계	
시각장애											
청각장애											
지적장애		4			3		7			14	
지체장애											
정서행동											
자폐성장애											
학습장애											
건강장애											
의사소통장애											
발달지체											

## 2

## 특수학급 소개

\* 학교 내 위치: 전관 3층 위치(장애인용 엘리베이터 앞에 특수학급 위치)

\* 시 설:

통합교육 지원1반		
통합교육 지원2반		
화장실		

\* 운영방침:

가. 본교 특수학급은 시간제 특수학급의 형태를 띠고 있으므로 특수학급 시간표에 의하여 운영하고, 개인별 요구에 맞게 사회적응활동, 현장체험학습 등을 병행하여 개별화교육을 실시한다.

나. 특수학급(통합교육지원반) 수업 이외의 교육활동은 통합학급 시간표에 맞추어 통합교육으로 실시하며 전일제 특수학급 활동을 지양한다.

★ 특색활동:

개별화 교육을 통한 기초 학습 능력 배양	목적	<ul style="list-style-type: none"> <li>◦ 기초 학습 능력의 신장</li> <li>◦ 통합교육 적응 능력 함양</li> </ul>
	내용	<ul style="list-style-type: none"> <li>◦ 영역: 국어, 수학, 진로와직업</li> <li>◦ 방법: 개별화교육프로그램(IEP) 수립 및 지도</li> <li>◦ 지도: 개인별 수준에 따른 개별화교육 및 일제 수업</li> </ul>
	기대효과	<ul style="list-style-type: none"> <li>◦ 개별화교육으로 기초 학력 신장</li> <li>◦ 기초 학습 능력 습득으로 통합 교육 기반 형성</li> </ul>
생활지도와 인성지도	목적	<ul style="list-style-type: none"> <li>◦ 함께 배려하는 교육환경 속에서 올바른 생활태도와 인성 함양</li> </ul>
	내용	<ul style="list-style-type: none"> <li>◦ 개별 상담</li> <li>◦ 통합교육환경 조성</li> <li>◦ 음악치료(우쿨렐레)</li> </ul>
	기대효과	<ul style="list-style-type: none"> <li>◦ 기본 생활 습관 형성 및 정서적 안정 도모</li> <li>◦ 학생들과의 친밀감 형성 및 생활 형태 파악</li> <li>◦ 음악 치료 활동을 통한 정서 순화 및 심리 안정</li> </ul>
일상생활능력 및 사회적응능력 배양	목적	<ul style="list-style-type: none"> <li>◦ 일상생활능력과 사회적응능력을 향상시켜 사회통합 도모</li> </ul>
	내용	<ul style="list-style-type: none"> <li>◦ 안전교육</li> <li>◦ 사회적응활동 및 현장체험학습</li> <li>◦ 자기관리</li> <li>◦ 생활체육</li> <li>◦ 성교육</li> </ul>
	기대효과	<ul style="list-style-type: none"> <li>◦ 일상생활에서 일어날 수 있는 위험에 대한 대처방법 숙지</li> <li>◦ 자립하는데 반드시 필요한 일상생활능력 향상</li> <li>◦ 사회 구성원으로 통합되어 역할을 수행하기 위한 사회적응능력 향상</li> <li>◦ 기초체력 향상 및 여가 활용을 위한 기능 습득</li> </ul>
진로직업 탐색 및 작업능력 향상	목적	<ul style="list-style-type: none"> <li>◦ 기초 학습 능력의 신장</li> <li>◦ 통합 교육 적응 능력 함양</li> </ul>
	내용	<ul style="list-style-type: none"> <li>◦ 컴퓨터 활용 교육</li> <li>◦ 특수교육지원센터를 비롯한 유관기관 연계 활동</li> <li>◦ 전문 강사 지원 교육활동(웨딩폼)</li> <li>◦ 장애학생 맞춤형 현장중심 일자리 사업 참여</li> </ul>
	기대효과	<ul style="list-style-type: none"> <li>◦ 컴퓨터 활용능력을 갖춰 직업생활에 필요한 기초능력 배양</li> <li>◦ 특수교육진로직업센터와 연계한 다양한 직업기술 습득 및 기초 직업소양능력 향상</li> <li>◦ 전문 강사 지원을 통한 전문적이고 다양한 작업 능력 향상</li> <li>◦ 사업체 현장 중심의 직업훈련을 통해 직업 훈련 기회 제공 및 취업 연계</li> </ul>

★ 입학 시 고려할 점

- 가. 학생의 학습이나 생활지도 등을 위해 연락 및 소통 등 보호자의 협조 필요
- 나. 안전을 위해 보호자 지도 아래 등하교를 원칙으로 함(학생의 특성에 따라 조정)
- 다. 현재 특수교육지도사 미배치
- 라. 5층(1학년 교실 일부) 엘리베이터 없음

# 군산여자고등학교 [특수학급]

## 1

## 학교현황 (2022.6.30.기준)

설립구분 (특수학급 설립년도)		공립 (2018)		학교주소		전북 군산시 월명동 37-1					
남녀학교 구분		여학교		학교홈페이지		http://kunsan-gh.hs.kr					
특수학급 수		1									
담당교사명		주희		입학 문의		교무실 063)440-1107 , 특수학급 063)440-1169					
장애인 편의시설 설치여부		주출입구 접근로	장애인 전용 주차구역	주출입구 높이차이 제거	출입구, 출입문	복도 손잡이	승강기 경사로	화장실 대·소변기	점자 블록	유도 및 안내 설비	경보 및 피난 설비
		○	○	○	○	○	○	○	○	○	○
학교 현황	학년	1학년			2학년			3학년			계
	학급 수	12			10			10			32
	학생 수	364			303			314			980
특수학급 학생 수		1학년			2학년			3학년			계
		4			3			0			7
일반학급 배치 특수교육 대상학생 수		1학년			2학년			3학년			계
		1			0			1			2
장애 종류		1학년			2학년			3학년			계
시각장애											
청각장애											
지적장애		5			3			1			9
지체장애											
정서행동											
자폐성장애											
학습장애											
건강장애											
의사소통장애											
발달지체											

- \* 학교 내 위치: 본관 1층 동편 끝
- \* 시설: 교실, 각종 특별실
- \* 운영방침: 학생들의 학교생활 적응과 자립적인 생활능력 향상  
진로 및 직업교육을 통한 성인기 삶으로의 준비
- \* 특색활동:
  - 지역사회 자원을 이용한 사회적응활동 실시
  - 창의적체험활동 시간을 이용한 동아리 활동 핸드메이드부 운영
  - 장애인 체육회에서 주최하는 찾아오는 체육프로그램 운영
  - 학생의 요구 및 적성을 반영한 수업과정 운영
  - 직업생활에 필요한 기술 습득의 기회제공과 직업전환 교육의 일환으로 다양한 직업활동 체험교육 운영
  - 전북장애인고용공단에서 주최하는 직업교육프로그램 운영
- \* 입학 시 고려할 점:
  - 인문계 고등학교 특성상 일반학급 수업(50분) 동안 비장애학생들에게 피해를 주지 않고 수업 시간에 참여할 수 있어야 함.
  - 수업시정표 상으로 1교시가 8시 30분부터 시작하고 7교시가 16:30분에 끝나기 때문에 등하교 시간을 지켜 수업에 참여할 수 있어야 함.
  - 특수학급은 장애학생들의 통합교육을 위해 운영되는 학급의 형태로 본교 특수학급은 시간제 특수학급의 형태로 운영됨. (하루 최소 3시간 이상은 일반학급 수업에 참여해야 함.)
  - 특수교육대상자의 일반학급 배치 시 특수학급에서의 특수교육이 아닌 비장애학생과 동일한 일반 교육과정(수업목표, 수업방법, 평가)을 이수할 수 있어야 함.
  - 현재 특수교육지도사는 배치되어 있지 않음.

# 한들고등학교 (특수학급)

## 1

## 학교현황 (2022.6.30.기준)

설립구분 (특수학급 설립년도)		공립 (2016)		학교주소		573-913 전북 군산시 대야면 만자로 60					
남녀학교 구분		남녀공학		학교홈페이지		http://kunsannam.hs.kr					
특수학급 수		1									
담당교사명		김용운		입학 문의		교무실 063)451-2915 , 특수학급 070-4712-9657					
장애인 편의시설 설치여부		주출입구 접근로	장애인 전용 주차구역	주출입구 높이차이 제거	출입구, 출입문	복도 손잡이	승강기 경사로	화장실 대·소변기	점자 블록	유도 및 안내 설비	경보 및 피난 설비
		○	○	○	○	○	○	○	○	○	○
학교 현황	학년	1학년			2학년			3학년			계
	학급 수	3			3			3			9
	학생 수	60			69			59			188
특수학급 학생 수		1학년			2학년			3학년			계
		3			2			2			7
일반학급 배치 특수교육 대상학생 수		1학년			2학년			3학년			계
								1			1
장애 종류		1학년			2학년			3학년			계
시각장애											
청각장애											
지적장애		3			2			2			7
지체장애								1			1
정서행동											
자폐성장애											
학습장애											
건강장애											
의사소통장애											
발달지체											

\* 학교 내 위치: 본관 1층 전환교육실

\* 시설: 학생용 책상 및 의자, 컴퓨터, 전기오븐렌지, 냉장고 등

**\* 운영방침**

- 개인별 수준에 맞는 목표를 정하고 이론이나 실습 등 다양한 방법을 통하여 지도한다.
- 통합학급 교육과정 내실화를 도모한다.
  - 개별화교육지원팀의 협의를 통한 통합학급 수업 참여 범위를 결정한다.
  - 통합학급 교육과정 재구성을 통한 통합학급 교수·학습 활동 참여의 기회를 높인다.
  - 학생이 평가나 학교 내 교육활동에서 제외되지 않도록 계획하고 운영한다.
  - 통합학급 교사와의 협력이나 연계활동을 통하여 학생의 통합학급 교육 및 적응력을 높인다.
- 장애인권이나 이해교육을 통한 학교 내 장애인권 감수성을 향상할 수 있는 분위기를 조성한다.

**\* 특색활동**

- 인권교육 및 성교육을 통한 자기보호 역량을 강화
- 장애이해 및 인권교육 실시
- 진로 및 직업체험 프로그램 운영
- 사회 적응 훈련 프로그램 운영
- 현장체험학습 실시

**\* 입학 시 고려할 점**

- 학교가 시내에서 떨어진 곳에 있어서 이동에 대한 별도 계획 수립이 필요함.



## 특수학교 현황





## VIII. 특수학교 현황

### 군산명화학교(특수학교)

#### 1

#### 학교현황 (2022.6.30.기준)

설립구분 (설립연도)	공립 (1988)		학교주소	전라북도 군산시 상나운1길 37						
남녀학교 구분	남녀공학		학교홈페이지	<a href="https://school.jbedu.kr/myoungghwa">https://school.jbedu.kr/myoungghwa</a>						
			입학 문의	교무실 063)462-2159						
장애인 편의시설 설치여부	주출입구 접근로	장애인전용 주차구역	주출입구 높이차이 제거	출입구, 출입문	복도 손잡이	승강기 경사로	화장실 대·소변기	점자 블록	유도 및 안내 설비	경보 및 피난 설비
	○	○	○	○	○	○	○	○	○	○

#### 2

#### 학생현황 (2022.6.30 기준)

##### 1) 유치원 및 초등학교 현황

학교 현황	학년	유치원	1학년	2학년	3학년	4학년	5학년	6학년
	학급수	1	2	2	2	2	1	3
	학생수	4	12	9	10	8	6	18
장애명		유치원	1학년	2학년	3학년	4학년	5학년	6학년
시각장애								
청각장애								
지적장애			6	6	6	3	3	12
지체장애			2		1	1	1	1
정서행동								
자폐성장애			3	3	3	4	1	5
학습장애								
건강장애								
의사소통장애			1				1	
발달지체		4						

## 2) 중학교 현황

학교 현황	학년	1학년	2학년	3학년
	학급수	2	3	2
	학생수	12	17	14
장애명		1학년	2학년	3학년
시각장애				
청각장애				
지적장애		8	12	12
지체장애		1	2	2
정서행동				
자폐성장애		4	3	
학습장애				
건강장애				
의사소통장애				
발달지체				

## 군산명화학교 소개

\* 학교 내 위치:

2층

도서실										컴퓨터실										고 2-4								
조4-1										화장실	조4-2		조3-1	조3-2		자료제작실						심리 안정실(1)		엘리베 이터			화장실	연구실
																										고 2-3		
복도																												
					중1-1	연구실	중1-2	중2-1	연구실	중2-2	중2-3	중3-1	연구실	중3-2	고2-1	연구실	고2-2											

1층

조2-2						세미나실					유치원 (최보라)	
가사실	화장실	조2-1	조1-2	조1-1		특수교육 지도사실	엘리 베이터				연구실	
												조5-1
복도												
		조6-3	연구실	조6-2	조6-1	연구실	교장실	현관	행정실	1교무실	보건실	

**\* 시 설:**

- 1) 특수학교 규정에 맞는 규모의 교실 구축
- 2) 특별실[진로전담실, 가사실, 심리안정실, 꿈뜨락, 실외무장애통합놀이 공간, 영화 빨래방, 두드림 카페, 영화 편의점, 자기관리실, 체력단련실 등 / 교육과정과 연계한 직업상담실, 도서실, 컴퓨터실, 음악실 등] 구축

**\* 운영방침:**

- 1) 교과, 창의적 체험활동, 진로·직업교육, 방과후학교 운영, 체험활동, 일상생활지도 등
- 2) 학생의 개별적 요구와 장애 특성을 고려한 충실한 **교과 중심** 및 **생활 중심**의 개별화교육 실시

**\* 특색활동:**

- 1) 긍정적행동지원 프로그램 운영
- 2) 주제중심 통합교육과정 운영
- 3) 진로직업교육과 연계한 「클린-세탁 서비스」
- 4) 직업 체험 교육을 위한 두드림 카페 및 영화 편의점 운영
- 5) 학생 맞춤형 동아리 활동 및 특별실(실내·외 무장애 통합놀이 공간) 구축
- 6) 중도·중복장애 학생 지원 프로그램 운영
- 7) 문화예술 사업 강사와 연계한 수업 실시

**\* 입학 시 고려할 점:**

- 1) 학급당 법정 정원 : 초등학교 6명, 중학교 6명, 고등학교 7명 이상일 경우 입학 및 재배치가 어려운 상황
- 2) 중도·중복장애 학생이 많아짐에 따라 다양한 특성과 수준의 장애를 가진 학생이 혼합되어 반을 구성하고 있는 상황
- 3) 통학버스 6대 운행으로 군산 관내 학생들의 등·하교를 지원하며 통학버스를 이용할 수 없는 원거리 학생인 경우 통학비를 지원