

2025학년도 늘봄학교 운영 계획

월촌초등학교

1 운영 목적

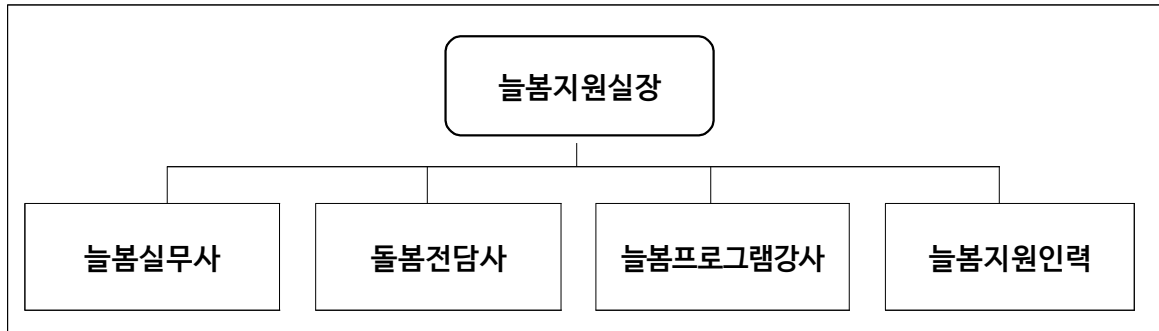
1. 교육 주체들 간의 협력 체제 구축을 통해 교육 및 돌봄 기능을 강화한다.
2. 학생의 건강한 성장·발달을 지원하는 늘봄학교 운영으로 교육 기회 확대 및 질 높은 프로그램을 제공한다.
3. 지역사회 늘봄 서비스 제공기관과의 협력을 통해 늘봄 사각지대를 방지하고 공교육에 대한 수요자 만족도와 신뢰도를 제고한다.
4. 학생과 학부모의 수요를 반영한 양질의 프로그램을 제공하여 미래 역량을 갖춘 인재육성에 기여하고 과열된 사교육 수요를 해소한다.

2 운영 방침

1. 수요자 요구 및 여건을 기반으로 세부 운영 규정을 정하고, 학교운영위원회 심의를 거쳐 학교장 중심으로 운영한다.
2. 당해 연도에는 돌봄교실 2학급, 특별교실 5학급을 활용하여 늘봄학교를 운영한다.
3. 늘봄학교 운영 기간은 예산지원액, 학교 예산액, 학사일정, 학교 사정, 강사 수급 등에 따라 변동될 수 있다.
4. 맞춤형 프로그램과 선택형(교육) 프로그램 운영시간은 초등학교 1시간의 수업 40분을 기준으로 하되, 프로그램별 내용과 성격에 따라 운영시간 조정이 가능하다.
※ 각종 감염병, 자연 재난 및 사회재난으로 인한 학생 안전 우려 시 즉시 운영 중단 가능
5. 초1~2학년 대상의 맞춤형 프로그램은 정규수업 시간 이후, 초1~6학년 대상의 선택형(돌봄) 프로그램은 정규수업 시간 이외, 초1~6학년 대상의 선택형(교육) 프로그램은 정규수업 시간 이후에 운영하며 학생·학부모 선택에 의한 자율적 참여를 원칙으로 한다.
※ 필요한 경우 각종 재정 지원사업(외부 기관 및 단체)과 프로그램을 연계·위탁하여 효율적으로 운영하며 학생 관리, 홍보, 평가 등은 상호 협력하여 운영
6. 교재 사용
 - 가. 교재는 자체 개발하여 사용하는 것이 원칙이나, 학교운영위원회의 심의를 거쳐 외부 교재(단가 포함) 및 재료를 활용할 수 있다.
 - 나. 교재 판매를 위한 프로그램 개설, 교재 채택에 대한 대가 수수 및 강매하는 행위 등을 금지한다.
7. 학교운영위원회는 프로그램 운영 계획, 강사 선정계획, 교재·재료 구입비 등 예산이 포함된 늘봄학교 운영에 관한 사항을 심의한다. 학기 중 늘봄 프로그램이 신설되는 등의 사유 발생 시 학교운영위원회 심의를 추가로 받는다.
8. 늘봄학교 운영 계획에 명시되지 않은 내용은 「2025 전북 늘봄학교 운영 길라잡이」, 「2024 초등돌봄교실 길라잡이」, 본교 「2025학년도 초등돌봄교실 운영 계획」에 준하여 적용한다.

3 늘봄학교 운영 기본 계획

1. 운영 조직



2. 늘봄과정 운영

가. 늘봄 프로그램

1) 대상

- 맞춤형 프로그램: 1~2학년 중 희망 학생
- 선택형(교육) 프로그램: 1~6학년 중 희망 학생

2) 운영 기간

운영기간	2025년 3월 4일 ~ 2026년 2월 28일					
운영시간	주중	13:20 ~ 16:30	휴일	미운영	방학	8:30 ~ 16:30

구 분	운 영 기 간	비 고
1기	2025년 3월 4일(화) ~ 2025년 7월 25일(금)	1학기 운영
2기	2025년 8월 4일(월) ~ 2025년 8월 14일(목)	여름방학 9일
3기	2025년 8월 20일(수) ~ 2025년 12월 31일(수)	2학기 운영
4기	2026년 1월 12일(월) ~ 2026년 2월 13일(금)	겨울방학 5주

※ 학교는 학년도 중 공사로 인해 늘봄과정을 중단하는 경우, 운영 기간을 조정하고 조정 내용을 공고 시 명시하며 계약서에도 병기한다.

※ 운영 기간은 예산지원액, 학교예산액, 학사일정, 학교 사정, 강사 수급 등에 따라 변동될 수 있음

3) 세부 추진 내용

프로그램 운영 계획	운영 기간	1학기	3월 4일(화) ~ 7월 25일(금)	여름 방학	7월 26일(토) ~ 8월 19일(화)	2학기	8월 20일(수) ~ 12월 31일(수)	겨울 방학	1월 1일(목) ~ 2월 28일(토)
	운영 시간	주중	13시 20분 ~ 16시 30분	휴일	미운영	방학	08시 30분 ~ 16시 30분		
추진 내용				목표	시기	대상 및 담당	비고		
◦ 기초 수요 조사 및 분석				1회	12월	학생, 학부모, 교원			
◦ (연간)운영 계획 수립				1회	12월~1월	늘봄지원실	학교운영위원회 심의		
◦ 강사 모집 · 선정 · 계약				1회	1, 2월	프로그램별 강사	성범죄 경력 및 아동학대 범죄 전력 조회 실시		
◦ 세부 운영 계획 수립				1회	2월	늘봄지원실			
◦ 강사 오리엔테이션 실시				1회	2월	늘봄 프로그램 강사	학교폭력예방교육, 아동학대예방교육, 학생 지도시 유의점		
◦ 연간 프로그램 운영 계획 수립				1회	3월	늘봄 프로그램 강사			
◦ 정보 공시				1회	4월	늘봄지원실			
◦ 늘봄학교 프로그램 활동 공개의 날 운영				1회	7월	늘봄 프로그램 강사	7월 3~4주		
◦ 늘봄학교 프로그램 활동 내용 발표회				1회	11월	늘봄 프로그램 강사	동아리 한마당 연계		
◦ 프로그램 연간 운영 만족도 조사				1회	11월	학생, 학부모, 교원	홈페이지 공개		
◦ 방과후 프로그램 수요조사 실시				1회	11월	학생, 학부모, 교원	수요조사 결과 토대로 내년도 프로그램 계획 수립		
◦ 운영 평가 결과 반영				1회	12월	늘봄 프로그램 강사	피드백하여 교육의 질 제고		
◦ 자체 점검·평가				1회	학년말	늘봄지원실			
◦ 프로그램 활동 홍보				연중	수시	전교생, 학부모			
◦ 안전교육 연수				2회	7, 12월	늘봄 프로그램 강사	방학 중 안전 지도계획 수립		

4) 2025 맞춤형 프로그램(1~2학년)

〈1학기〉

시 간	월		화		수		목		금	
	1학년	2학년	1학년	2학년	1학년	2학년	1학년	2학년	1학년	2학년
5교시 13:20~14:00	정규 수업	드론 축구	정규 수업	전래 놀이	정규 수업	정규 수업	모두 다 꽃이야	정규 수업	뉴스 포츠	정규 수업
6교시 14:10~14:50	선택형 (돌봄)		전래 놀이	놀이 수학	책놀이	키즈 역사 놀이		돌봄	음악 놀이	놀이 영어
7교시 15:00~15:40	음악 놀이		선택형 (돌봄)	놀이 수학			선택형 (돌봄)	돌봄	돌봄	음악 놀이
8교시 15:50~16:30	음악놀이-합창		선택형 (돌봄)	선택형 (돌봄)	뉴스포츠		음악놀이-합창		선택형 (돌봄)	선택형 (돌봄)
마무리 16:30~17:00	하 교									

〈2학기〉

시 간	월		화		수		목		금	
	1학년	2학년	1학년	2학년	1학년	2학년	1학년	2학년	1학년	2학년
5교시 13:20~14:00	정규 수업	드론 축구	정규 수업	전래 놀이	정규 수업	정규 수업	모두 다 꽃이야	정규 수업	뉴스 포츠	정규 수업
6교시 14:10~14:50	선택형 (돌봄)		전래 놀이	놀이 수학	선택형 (돌봄)	책놀이		돌봄	음악 놀이	놀이 영어
7교시 15:00~15:40	음악 놀이	선택형 (돌봄)	놀이 수학	선택형 (돌봄)	책놀이	선택형 (돌봄)	음악 놀이	선택형 (돌봄)	선택형 (돌봄)	놀이 영어
8교시 15:50~16:30	음악놀이-합창		선택형 (돌봄)	선택형 (돌봄)	뉴스포츠		음악놀이-합창		선택형 (돌봄)	선택형 (돌봄)
마무리 16:30~17:00	하 교									

※ 재량휴업일, 공휴일, 대체 공휴일은 맞춤형 프로그램 미운영

※ 재난으로 인한 휴업 시, 재해 지역 및 학교 상황 등을 고려하여 학교 내 안전 보장이 어려운 경우 미운영

5) 2025 늘봄학교 프로그램 운영 시간표(1~6학년)

〈1학기〉

시간	학년	월						화						수					
		1	2	3	4	5	6	1	2	3	4	5	6	1	2	3	4	5	6
5교시 1:20~2:00		교과	드론 축구	교과	교과	교과	교과	교과	전래 놀이	교과	교과	교과	교과	교과	교과	돌봄	뉴스 포츠	교과	교과
6교시 2:10~2:50		돌봄	드론 축구	오카 리나	교과	교과	교과	전래 놀이	놀이 수학	교과	영어	교과	교과	책 놀이	키즈 놀이	영어	돌봄	돌봄	뉴스 포츠
7교시 3:00~3:40		음악 놀이	돌봄	돌봄	오카 리나	영어	돌봄	놀이 수학	돌봄	영어	컴퓨터 코딩	돌봄	난타	돌봄	돌봄	돌봄	영어	뉴스 포츠	돌봄
8교시 3:50~4:30		음악놀이 - 합창	돌봄	돌봄	영어	돌봄	돌봄	컴퓨터 코딩	돌봄	난타	돌봄	돌봄	돌봄	뉴스포츠	돌봄	돌봄	돌봄	돌봄	돌봄

시간	학년	목						금					
		1	2	3	4	5	6	1	2	3	4	5	6
5교시 1:20~2:00		모두다 꽃이야	교과	교과	교과	교과	교과	뉴스포츠	교과	교과	교과	교과	교과
6교시 2:10~2:50		돌봄	음악 놀이	오카 리나	돌봄	교과	교과	놀이영어	뉴스포츠	교과	교과	교과	교과
7교시 3:00~3:40		음악 놀이	돌봄	컴퓨터 코딩	오카 리나	난타	돌봄	돌봄	놀이영어	뉴스포츠	돌봄	돌봄	영어
8교시 3:50~4:30		음악놀이 - 합창	컴퓨터 코딩	난타	돌봄	돌봄	돌봄	돌봄	돌봄	돌봄	영어	영어	영어

※ 운영일, 시간표, 프로그램 등은 예산지원액, 학사일정, 학교 사정에 따라 일부 변동될 수 있음.

〈2학기〉

시간	학년	월						화						수					
		1	2	3	4	5	6	1	2	3	4	5	6	1	2	3	4	5	6
5교시 1:20~2:00		교과	드론 축구	교과	교과	교과	교과	교과	전래 놀이	교과	교과	교과	교과	교과	교과	돌봄	뉴스 포츠	교과	교과
6교시 2:10~2:50		돌봄	드론 축구	오카 리나	교과	교과	교과	전래 놀이	놀이 수학	교과	영어	교과	교과	돌봄	책 놀이	영어	돌봄	돌봄	뉴스 포츠
7교시 3:00~3:40		음악 놀이	돌봄	돌봄	오카 리나	영어	돌봄	놀이 수학	돌봄	영어	컴퓨터 코딩	돌봄	난타	책 놀이	돌봄	돌봄	영어	뉴스 포츠	돌봄
8교시 3:50~4:30		음악놀이 - 합창	돌봄	돌봄	영어	돌봄	돌봄	컴퓨터 코딩	돌봄	난타	돌봄	돌봄	돌봄	뉴스포츠	돌봄	돌봄	돌봄	돌봄	돌봄

시간	학년	목						금					
		1	2	3	4	5	6	1	2	3	4	5	6
5교시 1:20~2:00		모두다 꽃이야	교과	교과	교과	교과	교과	뉴스포츠	교과	교과	교과	교과	교과
6교시 2:10~2:50		돌봄	음악 놀이	오카 리나	돌봄	교과	교과	놀이영어	뉴스포츠	교과	교과	교과	교과
7교시 3:00~3:40		음악 놀이	돌봄	컴퓨터 코딩	오카 리나	난타	돌봄	돌봄	놀이영어	뉴스포츠	돌봄	돌봄	영어
8교시 3:50~4:30		음악놀이 - 합창	컴퓨터 코딩	난타	돌봄	돌봄	돌봄	돌봄	돌봄	돌봄	영어	영어	영어

※ 운영일, 시간표, 프로그램 등은 예산지원액, 학사일정, 학교 사정에 따라 일부 변동될 수 있음.

6) 2025 늘봄 프로그램별 운영 내용

연번	프로그램명	학년	운영시간	운영 장소	운영 횟수	구분
1	모두다꽃이야	1학년	목 13:20~14:40(5~6교시)	돌봄교실	주 2시간	농촌체험 프로그램
2	드론축구	2학년	월 13:20~14:40(5~6교시)	강 당	주 2시간	대학연계 프로그램
3	키즈역사놀이 (위인과 함께 인성 만들기)	2학년	수 14:10~15:40(6~7교시) (1학기 운영)	상담실	주 2시간	한국과학 창의재단 프로그램
4	음악놀이	1~2학년	월 15:00~16:30(7~8교시) 목 14:10~16:30(6~8교시)	도서관 (돌봄교실)	주 5시간	방과후업무 지원학교
5	전래놀이	1~2학년	화 13:20~14:50(5~6교시)	강 당	주 2시간	"
6	놀이수학	1~2학년	화 14:10~15:40(6~7교시)	도서관 (돌봄교실)	주 2시간	"
7	책놀이	1~2학년	수 14:10~15:40(6~7교시)	도서관 (돌봄교실)	주 2시간	"
8	놀이영어	1~2학년	금 14:10~15:40(6~7교시)	돌봄교실	주 2시간	"
9	오카리나	3~4학년	월 14:10~15:40(6~7교시) 목 14:10~15:40(6~7교시)	상담실 (영어체험실)	주 4시간	"
10	컴퓨터 코딩	3~4학년	화 15:00~16:30(7~8교시) 목 15:00~16:30(7~8교시)	컴퓨터실	주 4시간	"
11	영어	3~4학년	화 14:10~15:40(6~7교시) 수 14:10~15:40(6~7교시)	영어체험실	주 4시간	"
12		5~6학년	월 15:00~16:30(7~8교시) 금 15:00~16:30(7~8교시)	영어체험실 (과학전담실)	주 4시간	"
13	난타	5~6학년	화 15:00~16:30(7~8교시) 목 15:00~16:30(7~8교시)	강 당	주 4시간	"
14	뉴스포츠	1~6학년	수 13:20~16:30(5~8교시) 금 13:20~15:40(5~7교시)	강 당	주 7시간	"

7) 학년별 늘봄 프로그램 및 주당 수업 시간

학년	프로그램명(주당 수업 시간)	강좌수
1	1학기 - 책놀이(2), 음악놀이(4), 놀이수학(1), 놀이영어(1), 전래놀이(1), 뉴스포츠(2), 모두다꽃이야(2) 2학기 - 책놀이(1), 음악놀이(4), 놀이수학(1), 놀이영어(1), 전래놀이(1), 뉴스포츠(2), 모두다꽃이야(2)	7강좌
2	1학기 - 키즈역사놀이(2), 음악놀이(3), 놀이수학(1), 놀이영어(1), 전래놀이(1), 뉴스포츠(2), 드론축구(2) 2학기 - 책놀이(1), 음악놀이(3), 놀이수학(1), 놀이영어(1), 전래놀이(1), 뉴스포츠(2), 드론축구(2)	7강좌
3	오카리나(2), 영어(2), 컴퓨터(3), 뉴스포츠(1)	4강좌
4	오카리나(2), 영어(2), 컴퓨터(3), 뉴스포츠(1)	4강좌
5	난타(3), 뉴스포츠(2), 영어(2)	3강좌
6	난타(3), 뉴스포츠(2), 영어(2)	3강좌

나. 선택형(돌봄) 프로그램

1) 운영 개요

유 형	운영시간	장 소	대 상	수용인원	비고
오후 돌봄	방과후~17:00 (오후 돌봄)	전용교실 (1,2실)	1~6학년 중 돌봄을 희망하는 학생	실당 20명 이내 (최대 22명)	
	17:00~18:00 (연장 돌봄)	전용교실 (1실)	시간 연장 돌봄을 희망하는 학생이 있는 경우	전용교실 (1실)	
방학중 돌봄	08:30~16:30	전용교실 (1,2실)	방학중 돌봄을 희망하는 학생	실당 20명 이내 (최대 22명)	
재량휴업일 중 돌봄	08:30~16:30	전용교실 (1실)	재량휴업일 돌봄을 희망하는 학생이 있는 경우	전용교실 (1실)	

※ 학교 일정 및 상황에 따라 운영시간은 달라질 수 있음.

※ 연장의 수요가 있으면(시간 연장 희망 학생이 5명 이상일 경우) 돌봄교실을 연장 운영하되 합반으로 운영할 수 있음.

2) 운영 기간 및 시간

가) 운영 기간: 학기 중, 방학 중으로 구분하여 운영한다.

구 분		운영기간	운영시간	비고
1학기	오후 돌봄	2025년 3월 4일(화) ~ 2025년 7월 25일(금)	방과후~17:00	
	방학중 돌봄	2025년 8월 4일(월) ~ 2025년 8월 14일(목)	08:30~16:30	여름방학 9일
2학기	오후 돌봄	2025년 8월 20일(수) ~ 2025년 12월 31일(수)	방과후~17:00	
	방학중 돌봄	2026년 1월 12일(월) ~ 2026년 2월 13일(금)	08:30~16:30	겨울방학 5주

나) 운영 시간

- 맞춤형 프로그램과 선택형(교육) 프로그램을 연계하여 운영한다.
- 돌봄 운영시간은 연장 돌봄 희망자가 없을시, 11:00~17:00로 운영한다.
※ 연장의 수요가 있으면(5명 이상) 돌봄교실을 연장 운영하되 합반으로 운영할 수 있음
- 재량휴업일은 신청서를 제출한 학생이 있을 경우 운영한다.
- 관공서의 공휴일에 관한 규정에서 정한 공휴일, 임시 공휴일에는 운영하지 않으며 운영 기간은 학교 실정에 따라 변동될 수 있음.

3) 대상 학생 선정

가) 초1~6학년 학생 중 희망 학생을 대상으로 한다.

나) 초등 1~2학년 대기 수요 제로화를 전제하고 선택형(돌봄) 프로그램에 입급하는 우선순위를 다음과 같이 정하여 운영할 수 있음

- 실제 돌봄(학교 체류) 희망 시간이 많은 학생

- 저학년 학생(초1~2학년)초3학년)초4학년)초5학년)초6학년)
- 법정수급(저소득층)가정, 맞벌이가정, 한부모가정, 다자녀가정, 다문화가정, 담임교사 추천 학생 등
- ※ 선정 자료: 학부모 희망서 기재 내용, 담임 조사서, 관련 증빙서류(맞벌이가정·저소득층가정·한부모가정·다자녀가정·다문화가정·담임추천대상자 등)
- ※ 담임추천대상자: 일시적 실직, 일시적 경력 단절 등으로 구직중인 가정의 자녀
- 다) 참여 학생은 신청서를 제출하여야 하고, 중도 포기자는 재입급하는데 있어 제한을 둘 수 있으며, 전입생은 전입일을 기준으로 입급할 수 있다.

4) 학급 편성 및 담당

- 가) 1개반 인원은 20명 내외(최대 22명)로 하되 요일별 또는 시간대별 참여 인원을 고려하여 조정 가능하다.
- 나) 2025학년도에는 오후 돌봄 2학급으로 편성한다.
- 다) 선택형(돌봄) 프로그램은 돌봄전담사가 담당한다. 돌봄전담사가 운영하는 선택형(돌봄) 프로그램에 참여하지 못하면서 연계 놀음이 필요한 학생의 경우 교육기부자, 자원봉사자, 학부모 등 학교 여건에 따른 다양한 인력을 활용하여 지원 가능하다.
- ※ 학생 교육활동 경험이 풍부한 자(교육기부자 또는 퇴직교원 등)로 봉사 인력과 지원 인력의 협조체제 권장하며 상황에 따라 교내 희망 교원 활용 가능

5) 운영 내용

- 가) 학기 중, 방학 중으로 구분하여 운영한다.
- 나) 선택형(돌봄) 프로그램은 돌봄전담사가 임장 책임 관리한다.
- 다) 발달단계를 고려한 신체활동과 인성 활동 중심으로 구성한다.
- 라) 세부 활동 운영계획서는 별도 작성한다.
- 마) 방학 중 돌봄 프로그램은 별도 계획으로 운영

6) 오후 돌봄 활동 시간표(선택형(돌봄) 프로그램)

〈돌봄교실 1 (1·3·5학년)〉

시간 \ 요일	월	화	수		목	금
5교시 1:20~2:00			돌봄(3학년) -AI 코스웨어			
6교시 2:10~2:50	돌봄(1학년) - AI 코스웨어		1학기	2학기	돌봄(1학년)	
			돌봄(5학년) -AI 코스웨어	돌봄(1·5학년)		
7교시 3:00~3:40	돌봄(3학년) - 신체놀이	돌봄(5학년) - 미술활동	돌봄(3학년) -블록 놀이			돌봄(1·5학년)
8교시 3:50~4:30	돌봄(3학년)	돌봄(1학년)	돌봄(3·5학년)			돌봄(1·3학년)
마무리 4:30~5:00	귀가지도 및 교실정리					

〈돌봄교실 2 (2·4·6학년)〉

시간	요일	월	화	수	목	금
5교시 1:20~2:00						
6교시 2:10~2:50				돌봄(4학년) - 보드게임	돌봄(4학년) - AI 코스웨어	
7교시 3:00~3:40	돌봄(2·6학년)	돌봄(2학년) - AI 코스웨어	1학기 돌봄(6학년) - AI 코스웨어	2학기 돌봄(2·6학년)	돌봄(2·6학년)	돌봄(4학년) - 미술활동
8교시 3:50~4:30	돌봄(4학년)	돌봄(2학년)	돌봄(4·6학년)			돌봄(2·4학년)
마무리 4:30~5:00	귀가지도 및 교실정리					

7) 돌봄전담사 운영계획

구분	돌봄전담사	장소	근무시간	휴게시간(30분)
학기중	OOO	돌봄교실1	11:00~17:00(6시간)	12:30~13:00(30분)
	OOO	돌봄교실2	11:00~17:00(6시간)	12:30~13:00(30분)
방학중	OOO	돌봄교실1	08:30~14:30(6시간)	12:00~12:30(30분)
			10:30~16:30(6시간)	12:30~13:00(30분)
	OOO	돌봄교실2	08:30~14:30(6시간)	12:00~12:30(30분)
			10:30~16:30(6시간)	12:30~13:00(30분)
재량 휴업일	OOO	돌봄교실2	08:30~14:30(6시간)	12:00~12:30(30분)
	OOO		10:30~16:30(6시간)	12:30~13:00(30분)

8) 대체인력 관련 사항

- 가) 돌봄전담사의 휴가·휴직 등으로 대체인력이 필요할 경우 대체인력 채용
- 나) 대체인력은 공고를 통한 공개 채용 또는 인력풀을 활용할 경우 별도의 공고 절차 없이 자격 확인 후 채용 가능
- 다) 대체인력은 외부 인력 또는 교원 활용 가능
- 라) 대체인력 인건비(수당) 지급 기준은 「2024 초등돌봄교실 예산지원 기준」에 따라 지급 : 교원(시간당 15,000원), 외부대체인력(1개월 미만-시간당 15,000원, 1개월 이상-월급제)
- 마) 외부 인력을 활용할 경우 자격증 확인 및 성범죄·아동학대 및 범죄경력 조회
- 바) 건강검진기관 및 국민건강보험공단에서 발행한 채용 건강검진 대체통보서 (검사일로부터 2년간 유효, 단, 결핵검진관련 서류는 1년마다 확인)
- 사) 단기간 운영하는 대체인력에 대해서도 단기 계약서를 작성

3. 인력 운용

가. 늘봄지원실장

1) 역할

- 가) 늘봄지원실 업무 총괄
- 나) 연간 늘봄학교 운영 계획 수립 및 학교운영위원회 심의
- 다) 늘봄지원실 인력의 지휘·감독 및 역할 분담 조정
- 라) 늘봄학교 관련 민원 대응 업무
- 마) 학교의 특색 늘봄 프로그램 등 기획·운영
- 바) 교육청(늘봄지원센터) 및 지자체 간 협력 총괄 등

나. 돌봄전담사

1) 역할

- 가) 학생 돌봄 및 돌봄교실 운영·관리
- 나) 선택형(돌봄) 프로그램 계획·운영·예산 관리 및 관련 업무 추진
- 다) 간식 및 급식 업무 추진 등 기타 선택형(돌봄) 프로그램 관련 업무 등
- 라) 기타 선택형(돌봄)과 관련한 행정업무 전담

다. 늘봄실무사

1) 역할

- 가) 늘봄학교 전반적인 행정·회계 업무 전담
- 나) 늘봄학교 학생·학부모 수요조사
- 다) 연간 늘봄학교 운영 계획 수립 및 학교운영위원회 심의 지원
- 라) 늘봄학교 운영
- 마) 평가 및 환류

라. 늘봄 프로그램 강사

1) 역할

- 가) 양질의 늘봄 프로그램 운영
 - 흥미 있는 수업으로 학생들이 중도 포기하지 않도록 지도
 - 학생 체벌 전면 금지, 교육적 훈육의 방법으로 지도
 - 수업 태도가 좋지 않은 학생이 있을 경우, 늘봄실무사나 담임과 상담
 - 수업에 필요한 교수·학습자료는 학교에서 준비하나 강사가 관리하며 책임하에 사용
- 나) 참여 학생 출결 및 안전관리, 운영 교실 관리
 - 프로그램 운영 시작 전 반드시 학생의 출결 상황을 파악하고 학생이 없을 경우 늘봄 실무사나 담임에게 연락하여 학생의 소재 확인
 - 발열 등 건강 상태 확인, 안전사고 예방, 응급상황 대비, 안전한 귀가 등 학생 안전지도
 - 프로그램 운영 후 교실 정리
 - 학부모 수업 공개 시 교수·학습 지도안 작성
 - 휴강 시 사전에 업무지원학교 위탁업체, 늘봄실무사와 협의

다) 늘봄 프로그램 운영 관련 역량 강화

- 교수법, 학생 지도법, 안전관리, 프로그램 설계 등의 역량을 강화할 수 있도록 늘봄 학교 관련 연수 참여

2) 강사 선정 및 관리

: 방과후 업무지원학교로 김제교육지원청 위탁업체(대교에듀캠프)에서 선발하여 선정하고 관리한다.(2025.3.4. ~ 2026.2.28.)

마. 늘봄지원인력 운영

1) 봉사 인력의 역할

가) 늘봄프로그램 교실 관리 지원, 연계늘봄 운영 지원

나) 프로그램 운영 물품 준비 지원

다) 참여 학생 관리 지원

라) 장애 학생 참여 지원

마) 급·간식 지원

바) 기타 늘봄학교 관련 업무 지원

※ 학교의 여건에 따라 인원 결정 및 탄력적으로 역할 부여

4 여름, 겨울방학 늘봄학교 운영

1. 목적 및 방침

가. 방학 중에도 늘봄서비스를 제공함으로써 공교육에 대한 수요자 만족도와 신뢰도를 제고한다.

나. 돌봄교실 참여 학생 중 희망자를 대상으로 하되, 취약계층 등 사각지대가 발생하지 않도록 한다.

다. 늘봄학교 운영으로 늘봄교실의 기능을 강화하며, 학생의 건강한 성장을 돕는다.

2. 세부 운영 계획

가. 운영 기간

1) 여름방학: 2025.8.4.(월)~2025.8.14.(목), 9일간

2) 겨울방학: 2026.1.12.(월)~2026.2.13.(금), 5주

나. 운영 시간: 수요조사를 통해 오전 선택형(돌봄) / 종일 선택형(돌봄) 운영함.

※ 종일 선택형(돌봄) 희망자가 5명 이상일 경우 종일 선택형(돌봄) 프로그램 운영

다. 방학 중 ‘중식비 지원사업’이 시행되지 않을 경우, 종일 선택형(돌봄) 프로그램을 희망하는 학생은 점심 도시락을 지참한다.

라. 종일 선택형(돌봄) 프로그램을 희망하는 학생은 보호자 동행하에 개별 하교한다.

마. 학생들의 흥미를 고려하여 미래 교육의 역량을 키울 수 있는 새로운 프로그램 개설하여 운영한다.

- 바둑, 공예, 음악줄넘기, 4D 프레임, 방송댄스 혹은 기존 프로그램 활용

바. 참여 학생의 안전 지도 및 출결 관리, 안전한 귀가 지도 관리 철저

5 예산 집행 계획

6 교재와 재료, 교구 선정 기준

1. 프로그램별로 제출한 교재(교구) 및 재료 선정계획은 학교운영위원회의 심의를 거친다.
2. 늘봄 프로그램(맞춤형 프로그램, 선택형(교육) 프로그램) 운영에 필요한 교재는 프로그램 별로 수준에 따라 자체 개발하여 사용하는 것을 원칙으로 한다.
3. 늘봄 프로그램 운영 시 필요한 교재 및 재료는 프로그램 위탁 강사, 늘봄 지원실장, 늘봄 실무사 등과 협의를 거쳐 외부 교재(단가 포함) 및 재료를 활용할 수 있다.
단, 교재 판매를 위한 프로그램 및 교재 채택에 대한 대가 수수 및 강매하는 행위 금지

7 학생 관리 및 안전 지도

1. (프로그램 출결관리) 학부모에게 지각, 결석 상황을 안내하고 출석을 독려한다.
2. (생활지도) 프로그램 참여 시 교사에 대한 예의 및 참여 태도와 관련하여 수시 지도한다.
 - 가. 긍정적이고 바른 생활 태도가 형성될 수 있도록 수시로 지도한다.
 - 나. 학생 건강을 위해 청결한 환경 유지, 청소 시 입장 지도한다.
3. (안전지도) 안전지도 및 안전예방교육을 실시한다.
 - 가. 교내 안전 지도 및 안전 귀가 지도를 실시한다.
 - 나. 프로그램 운영 교실을 집중 배치하여 관리의 효율성을 높이고, CCTV나 방화차단막 등을 활용하여 안전사고를 대비한다.
 - 다. 직사광선이 가장 강한 시간대, 폭염 특보, 미세먼지·오존 경보 발령, 태풍·집중호우, 폭한, 폭설 등 기타 교육감(학교장)이 위험하다고 판단되는 시기 등에는 실외활동을 자제한다.
 - 라. 자연재난 및 사회재난 발생이 예상될 때, 학교장 재량으로 임시휴업일 조치 등과 연계하여 휴강을 검토하고, 보호자 안내 등 학생 안전이 확보되도록 노력한다.
 - 마. 학교 시설물 유지·보수 공사 시 관련 지침 등을 철저히 준수하는 등 학생 안전 확보를 위한 조치를 취한다.
 - ※ 석면 공사, 냉·난방기 교체, 내진 보강, 창호 교체, 도색 공사 등
4. 프로그램 교육활동 중에 발생한 사고로서 학생·교직원 또는 교육활동 참여자의 생명 또는 신체에 피해를 주는 모든 사고는 학교안전공제회로부터 보상을 받을 수 있도록 조치를 취한다.
 - ▶ 다만, 「공무원연금법」, 「사립학교교직원연금법」, 「산업재해보상보험법」 등(법률에 의무보험 가입규정이 있는 경우 포함)의 적용을 받는 교직원 및 교육활동 참여자는 해당 법률에 따라 보상 또는 배상을 신청한다.

※ 외부위탁업체와 계약 시에는 교내·외 안전사고에 대비하여 보상청구 가능하도록 민간보험(영업 배상책임보험)의 가입 여부를 확인 후 계약

5. 학교장의 관리·감독이 미치지 못하는 프로그램 교육활동*의 경우에는 학교안전사고에 해당하지 않으므로, 학교장은 안전사고 등으로 인한 피해보상을 받을 수 있도록 보험가입 여부를 반드시 확인한다.

※ 학교 외부에서 교사 등의 임장지도 없이 외부위탁업체에 의해 이루어지는 활동을 의미

6. 선택형(돌봄) 프로그램 운영 시 유의 사항은 다음과 같다.

가. 음식물 위생 관리(식중독 예방)를 철저히 한다.

나. 안전한 귀가를 위한 학생별 지도 방안을 보호자와 협의하여 시행한다.

※ 보호자 동행 귀가 원칙, 보호자 요구에 의해 학교 자원의 개인별 귀가 시간을 결정한다.

다. 야외 단체활동은 학교장의 허가를 받은 후 늘봄전담사 책임하에 임장하여 철저하게 관리 실시한다.

라. 학생 실종 및 유괴 등의 각종 사고에 대한 예방 지도를 한다.

마. 경찰지구대 순찰 협조 및 학교 경비 강화, 배움터지킴이, 자율방범대와 연계하여 운영한다.

바. 각종 시설물에 안전 표지판과 비상구 표지를 그림과 글씨로 부착하고 점검한다.

사. 선택형(돌봄) 프로그램 운영 중 학생 안전사고 보상이 가능하다.

※ 근거: 「학교안전사고 예방 및 보상에 관한 법률」

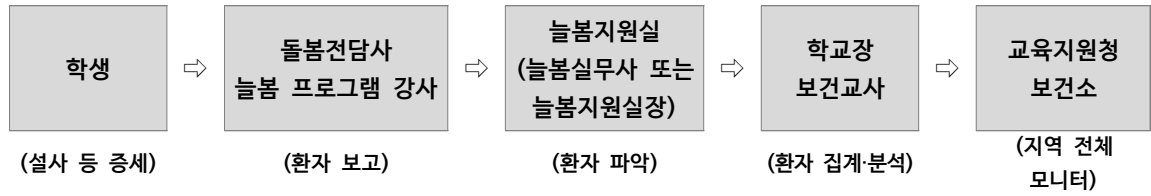
※ 학교장의 관리·감독하에 이루어지는 학교 안팎의 모든 교육활동은 학교안전공제회의 보상 범위에 포함

8 시설물 및 비품 등 관리

1. 위생적인 환경을 위하여 학교방역을 시행할 때 반드시 늘봄교실을 포함하여 소독을 실시한다.
2. 시설물의 수시 안전점검 실시로 위험요소 사전 예방을 철저히 한다.
3. 늘봄교실의 비품은 관련 규정에 따라 목록 및 대장으로 관리하여 사용한다.

9 간식 및 급식

1. 간식 및 급식은 매식을 원칙으로 하고, 세부적인 사항은 협의를 통하여 결정한다.
2. 선정된 메뉴와 섭식 내용은 일지에 자세히 기록한다.
3. 간식은 교육청 지원(1인당 2,000원) 예산으로 무상 제공한다.
4. 보존식(과일간식 포함) 관리(전용 냉동고 사용, -18℃ 이하, 144시간(6일)동안 보관)를 철저히 한다. 보조식 보관기간은 관공서의 휴무일을 포함하여 산정한다.
5. 방학 급식에 관하여 방학 전 수요조사를 실시하고 학교 여건 등에 따라 결정한다.



[늘봄학교 집단 환자 감시체계]

10 홍보

- (홍보 방법) 늘봄학교 운영에 관한 사항을 아래의 방법으로 홍보한다.
 - 학교 누리집에 늘봄학교 코너를 개설한다.
 - 학교 소식지, 가정통신문을 발송하고 SMS 문자메시지를 전송한다.
 - 늘봄학교 공개의 날(맞춤형 프로그램, 선택형(교육) 프로그램, 선택형(돌봄) 프로그램)을 운영하고, 각종 발표회 및 전시회 등을 개최한다.
- (홍보 내용) 프로그램 운영 내용 및 결과를 학교 누리집 등에 공개한다.
 - 부서별 연간 또는 기별 학습 계획 및 준비물에 대한 정보를 제공한다.
 - 우수사례 및 우수 프로그램을 수시로 홍보한다.
 - 학생과 학부모의 의견 수렴 및 만족도 조사 결과를 안내한다.
- 나이스 시스템을 적극 활용하여 업무 절차의 표준화 및 정보의 체계적인 관리를 통해 효율적인 운영을 도모하고, 교직원, 학생, 학부모에 대한 교육 및 홍보활동을 적극 실시한다.

11 평가 및 환류 계획

- 맞춤형 프로그램, 선택형(교육) 프로그램, 선택형(돌봄) 프로그램 운영 공개 등을 실시하고 평가 결과는 프로그램의 질 개선에 활용한다.
- 프로그램 운영 전반에 대한 점검·평가를 실시하여 프로그램 운영에 반영한다.
- 학부모 모니터링을 활성화하여 프로그램 운영 전반에 대한 의견을 수렴·반영한다.
- 학생·학부모 만족도 조사를 실시하여 다음 학년도 계획에 반영한다.

평가분야	평 가 내 용	평가 시기	평가자	비고
프로그램 운영 공개	○ 준비, 전개, 정리, 만족도 분야에서 평가 - 학습 목표 제시, 동기유발, 이해하기 쉬운 설명 등	7월 3~4주	학부모 교원	2025년 전북 늘봄학교 운영 길라잡이 활용
만족도 조사	○ 프로그램 및 강사 만족도 조사 - 프로그램 내용 및 구성에 대한 만족도 - 강사 만족도(교수 방법, 내용의 충실성, 전문성 등)	11월	학생 학부모 교원	
	○ 프로그램 연간 운영 만족도 조사			
자체 점검·평가	○ 계획 수립, 운영개선, 강사 모집, 학습 계획 등	학년말 1회	늘봄 실무사	

12 기대 효과

1. 법정수급(저소득층)가정, 맞벌이가정, 한부모가정, 다자녀가정, 다문화가정 등 자녀의 건강한 성장을 돕고 사교육비를 경감한다.
2. 질 높은 놀봄 서비스를 제공하여 공교육에 대한 수요자 만족도와 신뢰도를 제고한다.
3. 수요자 요구에 대응하는 프로그램 개선을 통해 학생의 소질과 적성을 계발할 수 있다.
4. 지역사회 놀봄 서비스 제공기관과의 협력을 통해 놀봄 사각지대를 방지하고, 수요자 맞춤형 서비스를 제공한다.