

바른 품성과 창의성을 갖춘 민주시민 육성을 위한

2021 부안특수교육 운영계획



전라북도부안교육지원청

JEOLLABUKDO BUAN OFFICE OF EDUCATION

- 목 차 -

I. 특수교육지원센터 운영개요	1
1. 목적	1
2. 근거	2
3. 조직·운영	2
가. 운영 조직도	2
나. 담당인력 구성 및 역할	3
다. 특수교육지원센터 관리·운영체계 확립	4
II. 부안 특수교육 현황	5
1. 특수교육대상자 학급 현황	5
2. 학교별 특수교육대상자 현황	5
3. 장애 영역별 특수교육대상자 현황	6
4. 특수교사(특수학급) 현황	6
5. 특수교육지도사(보조인력) 현황	6
III. 부안특수교육지원센터 운영 내용	7
1. 순회교육	7
2. 진단·평가	8
3. 통합교육	9
4. 영·유아 지원	9
5. 교수·학습 지원	10
6. 진로·직업교육 지원	11
7. 장애학생 인권지원단 운영	12
8. 관련서비스 지원	13
IV. 부안특수교육지원센터 중점 사업	14
1. 초등학생 진로·직업 인식 프로그램	14
2. 중학생 진로·직업 탐색 프로그램	14
3. 고등학생 맞춤형 진로·직업 프로그램	14
4. 교사 연수 및 동아리	15
5. 학부모 연수	15
6. 특수교육지도사 연수	15
7. 특수교육대상학생 문화예술 체육활동	16
8. 장애인식개선교육	16
V. 2021학년도 부안특수교육 일정	17

1 목 적

- 지역 중심의 특수교육 지원 강화로 특수교육대상자 맞춤형 지원 확대
- 특수교육대상자의 진단·평가 및 조기발견, 교수·학습활동 지원, 순회교육, 특수교육 관련 서비스 지원 등을 통한 특수교육 질 향상
- 지역사회 유관기관과 협력체계 구축을 통한 특수교육 지원 확대
- 가정·시설 및 일반학교의 일반학급에 배치되어 있는 특수교육대상자에 대한 특수교육 지원 제공

2 근 거

가. 장애인 등에 대한 특수교육법 제11조(특수교육지원센터의 설치·운영)

제11조(특수교육지원센터의 설치·운영)

- ① 교육감은 특수교육대상자의 조기발견, 특수교육대상자의 진단·평가, 정보관리, 특수교육 연수, 교수·학습활동의 지원, 특수교육 관련서비스 지원, 순회교육 등을 담당하는 특수교육지원센터를 하급교육행정기관별로 설치·운영하여야 한다.

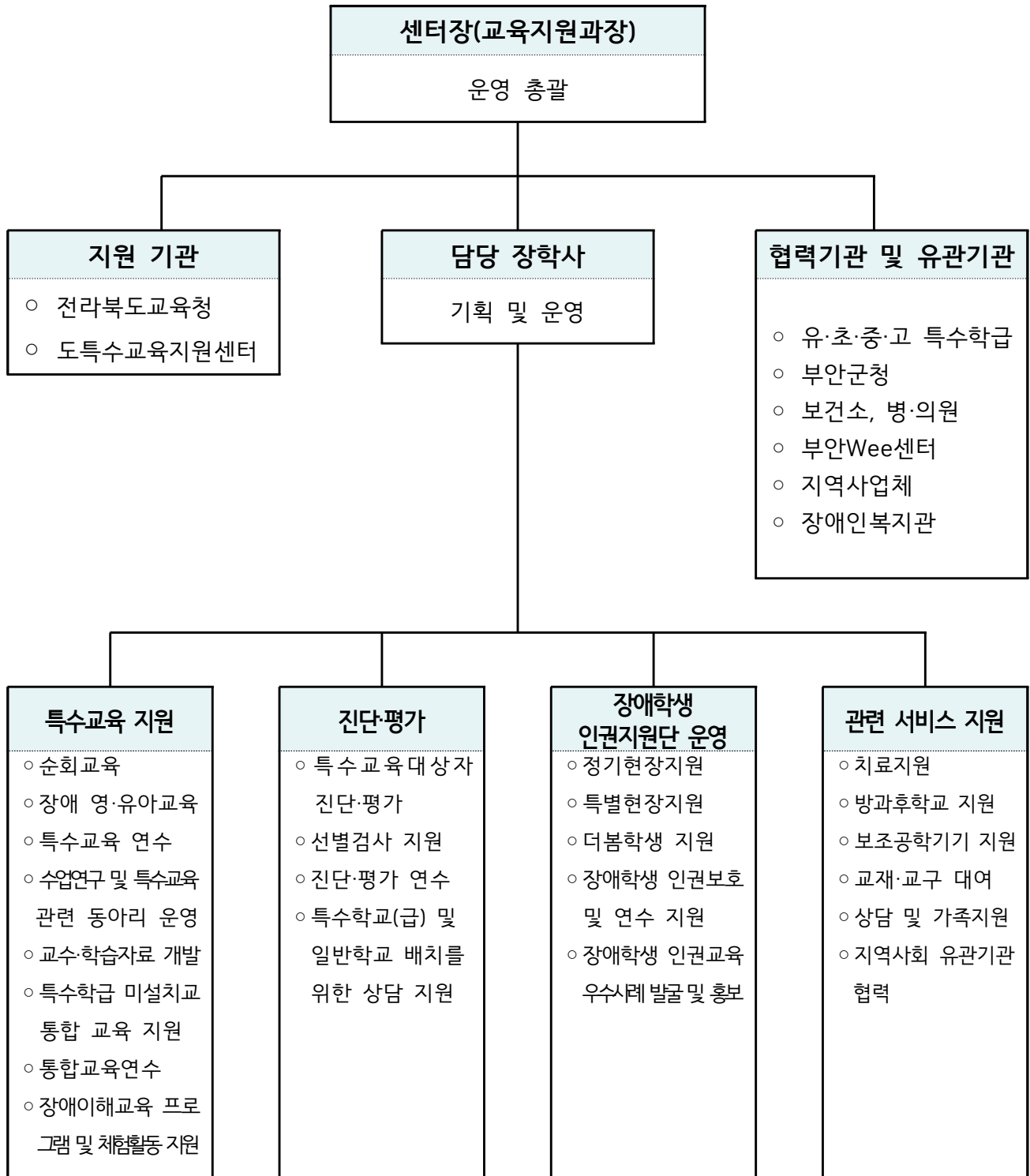
나. 장애인 등에 대한 특수교육법 시행령 제7조(특수교육지원센터의 설치·운영)

제7조(특수교육지원센터의 설치·운영)

- ① 교육감은 법 제11조에 따른 특수교육지원센터를 설치할 때 그 업무를 수행할 수 있는 독립된 공간을 확보하여야 한다.
- ② 교육감은 특수교육지원센터가 그 업무를 효율적으로 수행할 수 있도록, 담당 업무를 전담하는 특수교육 분야의 전문인력을 배치하여야 한다.
- ③ 교육감은 지역의 지리적 특성 및 특수교육의 수요 등을 고려하여 필요한 경우에는 하나의 하급교육행정기관에 2 이상의 특수교육지원센터를 설치·운영할 수 있다.

3 조직·운영

가. 운영 조직도



나. 전담인력 구성 및 역할

직 위	담당업무	비고
센터장 (교육지원과장)	<ul style="list-style-type: none"> ■ 불안특수교육 통할 ■ 불안특수교육지원센터 업무 통할 	
부센터장 (장학사)	<ul style="list-style-type: none"> ■ 특수교육 및 특수교육지원센터 관련 업무 총괄 ■ 특수교육 주요업무 기획 및 운영 ■ 특수교육운영위원회 구성 및 운영 ■ 특수교육 장학 및 컨설팅 관련 업무 ■ 특수교육관련서비스 교부(통학비·방과후) ■ 인적 관리(학생 선발, 특수교육지도사, 기간제교사, 특수행정실무사 등) ■ 센터 인력 관리 	
특수교사 팀장 (유아)	<ul style="list-style-type: none"> ■ 특수교육지원센터 업무 전반 ■ 특수교육운영위원회 운영 지원 ■ 유아 특수교육대상자 순회교육·통합교육 지원 ■ 순회교육 운영계획 및 관련 업무 ■ 학부모 연수 ■ 특수교육대상자 정보관리 및 상담 ■ 장애 영·유아 교육 내실화 업무 ■ 특수교육 통계, 실태조사, 연차보고서, 기타 요구자료 등 각종 업무 지원 	
특수교사 (초등)	<ul style="list-style-type: none"> ■ 가족지원 프로그램 운영 ■ 교사연수(특수교사, 통합학급 담임교사) 및 동아리 운영 ■ 특수교육 관련서비스(통학비·방과후) ■ 장애인 편의시설 관련 업무 ■ 신규 특수교육대상자 진단·평가 및 선정·배치 업무 지원 ■ 초등 특수교육대상자 순회교육·통합교육 지원 ■ 특수교육 통계, 실태조사, 연차보고서, 기타 요구자료 등 각종 업무 지원 	
특수교사 (초등)	<ul style="list-style-type: none"> ■ 문화예술·체육 프로그램 운영 ■ 공연기획 프로그램 ■ 특수교육 관련서비스(치료지원) ■ 직업교육실 및 치료실 관리 ■ 신규 특수교육대상자 진단·평가 및 선정·배치 업무 지원 ■ 초등 특수교육대상자 순회교육·통합교육 지원 ■ 특수교육 통계, 실태조사, 연차보고서, 기타 요구자료 등 각종 업무 지원 	
특수교사 (중등)	<ul style="list-style-type: none"> ■ 진로직업교육 프로그램 운영 ■ 특수교육지도사 연수 ■ 특수교육대상자 보조공학기기 관리 및 운영 ■ 진단평가 도구 및 교재교구 관리 ■ 신규 특수교육대상자 진단·평가 및 선정·배치 업무 지원 ■ 중·고등 특수교육대상자 순회교육·통합교육 지원 ■ 특수교육 통계, 실태조사, 연차보고서, 기타 요구자료 등 각종 업무 지원 	
특수교사 (중등)	<ul style="list-style-type: none"> ■ 장애학생 인권지원단 운영 ■ 장애인식개선 및 장애이해교육 관련 업무 ■ 교원연구비 및 순회수당 품의 ■ 신규 특수교육대상자 진단·평가 및 선정·배치 업무 지원 ■ 중·고등 특수교육대상자 순회교육·통합교육 지원 ■ 특수교육 통계, 실태조사, 연차보고서, 기타 요구자료 등 각종 업무 지원 	
특수행정실무사	<ul style="list-style-type: none"> ■ 장애인 편의시설 지원(문서 취합) ■ 물품 대여 관리(진단평가 도구, 교재교구, 보조공학기기 등) ■ 특수교육 관련 행정 업무 지원 (문서 취합, 지출 업무 등) ■ 센터 근무 환경 관리 ■ 특수교육 통계, 실태조사, 연차보고서, 기타 요구자료 등 각종 업무 지원 	

다. 특수교육지원센터 관리·운영체계 확립

■ 특수교육지원센터 역할 강화를 통한 특수교육의 질 제고

- 특수교육지원센터는 학교 현장에서 지원하기 어려운 영역을 지원하여 특수교육지원의 전문성, 다양화를 도모하는 특수교육전문기관으로서의 역할 수행
- 사회 변화에 따른 특수교육 지원의 확대 및 특수교육력 제고를 위해 특수교육지원센터의 역할 강조

■ 특수교육지원센터 독립성 확보

- 특수교육지원센터는 「장애인 등에 대한 특수교육법」 제11조, 동법 시행령 제7조에 의한 별도 운영 조직
- 교육지원청과 유기적으로 협조하고 센터 고유의 업무 수행

구분	교육지원청	특수교육지원센터
주요 역할	<ul style="list-style-type: none"> - 특수교육 주요업무 계획 수립·추진 - 특수교육 컨설팅 관련 업무 - 특수교육지원센터 운영지원 - 특수교육운영위원회 운영(선정·배치) - 특수교육 실태조사, 연차보고서 등 각종 통계 - 기타 특수교육 행정 지원 등 - 관련서비스 행정 업무(보조인력 관리 및 배치, 치료지원, 방과후, 통학비 지원 업무 등 행정적 지원) 	<ul style="list-style-type: none"> - 특수교육지원센터 운영 계획 수립 - 진단·평가 및 선별검사 지원 - 순회교육 - 장애학생 직업교육 지원 - 인권보호 상설 모니터단 운영 - 유관기관 협력체계 구축·운영 - 관련서비스 프로그램 지원(치료 프로그램 관리, 보조공학기기 지원, 가족 지원 프로그램 운영 등) - 기타 특수교육지원센터 관련사항 등

■ 특수교육지원센터 운영 특성화 및 협력 운영체계 구축

- 특수교육지원센터 상호간의 업무 지원 및 사안 공동 대처를 통한 지원센터 안정화 도모
- 직업전환중심 특수교육지원센터 운영(3개소: 전주, 군산, 익산)
 - 권역별 지원체계 구축(전주권역: 부안, 임실, 장수, 남원)
 - 권역별 운영지원 업무(직업관련 평가, 직업관련 연수, 센터 내 시설 이용 등)
- 감각장애 특성화센터 운영(4개소)

센 터 명	설치 장소	비고
청각장애 거점지원센터	전주특수교육지원센터	청각장애
지체장애 거점지원센터	군산특수교육지원센터	지체장애
자폐성장애 거점지원센터	익산특수교육지원센터	정서·행동장애, 자폐성장애
시각장애 거점지원센터	전북맹아학교	시각장애

Ⅱ

부안 특수교육 현황

1. 특수교육대상자 학급 현황

(2021. 3월 기준)

구 분	유치원	초등학교	중학교	고등학교	계
특수학급	1	14	6	5	26
일반학급	3	3	1	0	7
총 계	4	17	7	5	33

2. 학교별 특수교육대상자 현황

(2021. 3월 기준)

구 분	학교명	특수학급 설치여부	일반학급 배치인원	특수학급 배치인원	총 배치인원
유치원 (4)	부안해오름유치원	0	-	3	3
	줄포초 병설유치원	X	1	-	1
	영전초 병설유치원	X	1	-	1
	행안초 병설유치원	X	1	-	1
초등학교 (17)	백산초등학교	X	1	-	1
	상서초등학교	X	1	-	1
	우덕초등학교	X	1	-	1
	곰소초등학교	0	-	1	1
	동북초등학교	0	-	1	1
	동진초등학교	0	-	4	4
	백련초등학교	0	1	1	2
	변산초등학교	0	-	2	2
	부안동초등학교	0	-	6	7
	부안남초등학교	0	-	2	2
	부안초등학교	0	-	4	4
	영전초등학교	0	-	1	1
	주산초등학교	0	-	2	2
	줄포초등학교	0	4	-	4
	창북초등학교	0	-	1	1
	하서초등학교	0	-	4	4
	행안초등학교	0	2	5	7
중학교 (6)	계화중학교	0	-	1	1
	변산서중학교	0	-	1	1
	부안여자중학교	0	1	3	4
	부안중학교	0	2	3	5
	줄포중학교	0	-	1	1
	하서중학교	0	5	-	5
고등학교 (3)	부안제일고등학교	0	2	10	12
	서림고등학교	0	-	12	12
	줄포자동차공업고등학교	0	-	3	3

3. 장애영역별 특수교육대상자 현황

(2021. 3월 기준)

구 분	시각	청각	지적	지체	정서 행동	자폐	의사 소통	학습	건강	발달	계
유치원	0	0	0	0	0	0	0	0	0	6	6
초등학교	0	0	9	5	6	6	4	0	0	16	46
중학교	2	0	13	0	1	1	1	0	0	0	18
고등학교	0	0	20	3	4	0	0	0	0	0	27
계	2	0	42	8	11	7	5	0	0	22	97

4. 특수교사(특수학급) 현황

(2021. 3월 기준)

구 분	학교명	특수학급 수	특수교사 수
유치원	부안해오름유치원	1	1
초등학교	곰소초등학교, 동북초등학교, 동진초등학교, 백련초등학교, 변산초등학교, 부안동초등학교, 부안남초등학교, 부안초등학교, 영전초등학교, 주산초등학교, 줄포초등학교, 창북초등학교, 하서초등학교, 행안초등학교	14	14
중학교	계화중학교, 부안중학교, 줄포중학교, 부안여자중학교, 변산서중학교, 하서중학교	6	6
고등학교	부안제일고등학교, 서림고등학교, 줄포자동차공업고등학교	5	5
교육지원청	부안특수교육지원센터	-	5
계		26	31

5. 특수교육지도사(보조인력) 현황

(2021. 3월 기준)

구 분	2021학년도 배치	학교수	인원수
유치원	부안해오름유치원	1	1
초등학교	동진초등학교, 부안동초등학교, 부안초등학교, 행안초등학교	4	5
중학교	하서중학교	1	1
고등학교	부안제일고등학교, 서림고등학교	2	4
계		8교	11명

3 통합교육

목 적	<ul style="list-style-type: none"> ■ 통합교육지원을 통한 장애인식개선 및 통합교육 환경개선 ■ 장애학생에 대한 편견해소 및 학교현장의 통합교육 분위기 확산
추진내용	<ul style="list-style-type: none"> ■ 특수학급 미설치교 통합교육 지원 강화 <ul style="list-style-type: none"> - 부안 관내 특수학급 미설치교 (줄포초 병설유, 영전초 병설유, 행안초 병설유, 백산초, 상서초, 우덕초, 보안중) - 통합교육 환경 개선 및 장애 및 통합교육에 대한 인식 개선 ■ 지원내용 <ul style="list-style-type: none"> - 개별화교육지원팀 구성 및 개별화교육계획 작성 지원 - 통합학급 교사에게 특수교육 교수·학습 방법 및 교육 자료 지원 - 문제행동 지도 및 생활지도 지원, 특수교육 관련 상담 지원 - 특수학급 미설치교에 배치된 특수교육대상자의 통합교육 관련 전반적인 사항 ■ 장애인식 개선 프로그램 지원 <ul style="list-style-type: none"> - 지속적이고 연계성 있는 교육 프로그램 지원 - 장애인식 개선 관련 자료 소개, 장애체험 관련 교재·교구 및 보조공학기기 대여 ■ 통합교육 관련 연수 지원 <ul style="list-style-type: none"> - 관내 통합학급 교사, 특수교사의 통합교육 협력을 위한 현장중심 연수 실시
비 고	<ul style="list-style-type: none"> ■ 특수학급 미설치교 7교 (줄포초 병설유, 영전초 병설유, 행안초 병설유, 백산초, 상서초, 우덕초, 보안중)

4 영·유아 지원

목 적	<ul style="list-style-type: none"> ■ 특수교육대상 영·유아를 조기 발견하여 적절한 지원을 통해 장애 심화 및 2차적 문제 발생 예방 ■ 특수교육대상 영·유아의 가족지원을 통한 양육의 어려움 감소
추진내용	<ul style="list-style-type: none"> ■ 특수교육대상자 영·유아무상교육 및 의무교육 홍보 및 상담 <ul style="list-style-type: none"> - 홈페이지를 통한 지원 안내, 센터 내 전화 상담 ■ 특수교육대상자 영·유아 조기 발견 및 정보관리 <ul style="list-style-type: none"> - 특수교육대상 영·유아 정보관리(유관 기관 협조로 현황 파악) - 특수교육대상 영·유아 진단평가 의뢰 및 특수교육지원안내 ■ 특수교육대상자 영·유아 통합 교육 지원 <ul style="list-style-type: none"> - 특수교육대상이 배치되어 있는 교육기관에 대한 통합교육지원 - 기관장 및 교사 연수 실시
비 고	<ul style="list-style-type: none"> ■ 특수교육대상이 배치되어 있는 유아 교육기관 (부안해오름유치원, 줄포초 병설유치원, 영전초 병설유치원, 행안초 병설유치원)

5 교수·학습 지원

목 적	<ul style="list-style-type: none"> ■ 특수교육대상자의 장애유형, 정도, 배치유형 등에 적합한 교육지원을 통한 학습권 보장 및 확대
추진내용	<ul style="list-style-type: none"> ■ 특수교육지원센터 중심 학생 교육 프로그램 운영 <ul style="list-style-type: none"> - 대상: 관내 유·초·중·고 특수교육대상자 및 인솔교사 - 일자: 4~11월 - 내용: 교육과정과 연계한 통합교육, 문화·예술 활동 프로그램 지원 ■ 특수교육 및 통합교육 관련 연수 지원 <ul style="list-style-type: none"> - 대상: 관내 특수교사 및 통합학급 교사, 학부모, 특수교육지도사 - 일자: 3월~12월 - 내용: 특수교육대상학생 지도 역량 강화 및 문제행동 대처방안 연수 ■ 특수교사 동아리·운영 <ul style="list-style-type: none"> - 대상: 관내 유·초·중·고 특수교사 - 일자: 4~12월 - 내용: 특수교사 전문성 신장을 위한 동아리 지원 - 방법: 특수교육지원센터 운영비에서 동아리 활성화를 위한 경비 지원 ■ 특수교육대상자의 정보관리 <ul style="list-style-type: none"> - 대상: 관내 특수교육대상자 및 학부모, 특수교육 업무 담당자 - 일자: 연중 - 내용: 특수교육지원의 효율성 향상 및 정보관리체계 구축을 위한 관련 정보 수집 및 누적관리 ■ 특수교육 활동자료 공유 및 보급 <ul style="list-style-type: none"> - 대상: 관내 특수교육대상자 및 학부모, 특수교육 업무 담당자 - 일자: 연중 - 내용: 특수교육지원센터 홈페이지 및 문서배부를 통해 특수교육 관련 다양한 교육자료 공유 및 보급 활성화 ■ 공연 관람 기회 체험 프로그램 제공 <ul style="list-style-type: none"> - 대상: 관내 초·중·고 특수교육대상자 - 일자: 4월~11월 - 내용: 영화관, 문화예술회관 등 지역사회 유관기관을 통한 공연관람 기회제공
비 고	<ul style="list-style-type: none"> ■ 일정 및 내용 등은 기관 사정 및 코로나-19 상황에 따라 변경될 수 있음

6 진로·직업교육 지원

목 적	<ul style="list-style-type: none"> ■ 특수교육대상자의 자립생활 및 직업 능력 배양을 통한 사회 적응력 향상 						
추진내용	<ul style="list-style-type: none"> ■ 진로·직업교육 프로그램 운영 <ul style="list-style-type: none"> - 지역 내 진로·직업교육에 대한 수요조사 실시 후 지원 프로그램 영역 선정 - 센터 내부 또는 외부 위탁형태의 다양한 방법으로 프로그램 운영 - 특수교육지원센터와 단위 학교간의 정보 공유 및 프로그램 협의를 통해 전체 운영에 관련한 역할을 분담하여 유기적인 직업교육 프로그램 운영 <table border="1"> <thead> <tr> <th>시기</th><th>내용</th></tr> </thead> <tbody> <tr> <td>3~4월</td><td>진로상담 및 직업평가 진로·직업교육 수요 조사 실시</td></tr> <tr> <td>4~11월</td><td>진로·직업교육 프로그램 운영</td></tr> </tbody> </table> ■ 초등학교 진로·직업 인식 프로그램 <ul style="list-style-type: none"> - 직업흥미검사를 통한 직업흥미 고취 및 직업인식 교육 실시 - 지역사회와 연계한 직업체험 중심의 교육실시 ■ 중학교 진로·직업 탐색 프로그램 <ul style="list-style-type: none"> - 직업검사 도구를 활용한 직업교육 계획수립 지원 - 관내 중학교 특수교육대상학생에 대한 직업탐색 교육실시 - 지역사회 연계 교육 실시 ■ 고등학교 맞춤형 진로·직업 프로그램 <ul style="list-style-type: none"> - 교육 및 훈련을 통한 직업적 기초 능력 함양 - 실질적 직업능력 향상을 위한 관련 자격증 취득 - 직업교육을 통하여 졸업 이후 취업 가능성 증진 ■ 진로직업특수교육지원센터 연계 프로그램 <ul style="list-style-type: none"> - 직업훈련 프로그램 참여 희망 학급 수요조사 후 프로그램 참여 	시기	내용	3~4월	진로상담 및 직업평가 진로·직업교육 수요 조사 실시	4~11월	진로·직업교육 프로그램 운영
시기	내용						
3~4월	진로상담 및 직업평가 진로·직업교육 수요 조사 실시						
4~11월	진로·직업교육 프로그램 운영						
비 고	<ul style="list-style-type: none"> ■ 일정 및 내용 등은 기관 사정 및 코로나-19 상황에 따라 변경될 수 있음 						

7 장애학생 인권지원단 운영

목 적	<ul style="list-style-type: none"> ■ 교육 현장의 장애학생 인권지원 활성화를 통해 장애학생 인권 보호 및 인권침해를 예방하여 장애학생의 행복한 학교 교육 실현
추진내용	<ul style="list-style-type: none"> ■ 인권지원단 구성 <ul style="list-style-type: none"> - 대상: 장애학생 인권지원단 위원 - 일정: 3월 둘째 주까지 - 내용: 최소 8명 이상 구성 ※ 필수인원: 센터장, 장학사, 특수교육지원센터 팀장, 교사, 특수학급 교장(감), 경찰서 성폭력 담당자, 성교육 전문가, 장애학생 보호자, 상담 전문가 ■ 정기 현장 지원 <ul style="list-style-type: none"> - 대상: 관내 장애학생(특수교육대상자) 재학 학교 - 기간: 3~12월(월 1회 이상) - 내용: 학교를 인권지원단 위원 3명 이상이 방문하여 학교 내 장애학생 인권 침해 예방을 위한 지원 활동 실시 ■ 인권교육 및 성교육 운영 <ul style="list-style-type: none"> - 대상: 관내 특수교육대상자 소속 학교 - 기간: 3월~12월 중 학교별 신청 일자 - 내용: 유관기관 연계를 통해 찾아가는 교육 진행 ■ 인권 보호를 위한 정보 관리 <ul style="list-style-type: none"> - 대상: 더봄학생(학교폭력·성폭력·가정폭력 등 인권침해 사안에 노출된 경험이 있거나 인권침해를 받을 가능성이 높아 지속적인 관심과 지원이 요구되는 학생) - 일정: 1학기 초, 수시로 진행 - 내용: 더봄학생 조사·관리를 통한 교육·상담 우선 지원, 더봄학생의 개인정보 동의서를 받은 경찰서에서 거주지 인근의 순찰을 강화 ■ 인권지원단 운영 활성화를 위한 정기 협의회·간담회 운영 <ul style="list-style-type: none"> - 대상: 인권지원단 위원, 교장(감), 교사, 보호자, 특수교육 관련 지원인력, 지역사회 유관기관 협의체 구성원 - 일정: 학기별 1회 이상 실시 - 내용: 인권지원단 운영 활성화 및 의견 수렴
비 고	<ul style="list-style-type: none"> ■ 인권지원단의 역할: 지원, 예방 활동, 협의회·간담회, 사례 발굴 및 홍보 ■ 특별지원: 장애학생 인권침해 사안 발생 시 피해 학생의 보호 및 지원을 위해 인권지원단이 현장을 방문하여 실시하는 지원

8 관련서비스 지원

목 적	<ul style="list-style-type: none"> ■ 특수교육대상자의 교육지원으로 교육복지 증진 ■ 관련 서비스 제공을 통한 특수교육대상자의 학습권 보장
추진내용	<ul style="list-style-type: none"> ■ 가족지원 프로그램 운영 <ul style="list-style-type: none"> - 대상: 특수교육대상자의 보호자 및 형제·자매 - 내용: 상담·교육 등 가족지원 제공 ■ 교재·교구 및 보조공학기기 지원 <ul style="list-style-type: none"> - 대상: 관내 특수교육대상자 및 학교 - 내용: 특수교육대상자의 교육을 위한 교재·교구 및 보조공학기기 대여 ■ 치료지원 <ul style="list-style-type: none"> - 대상: 특수교육대상자(취학유예자는 지원불가) - 내용: 유관기관을 활용한 치료지원: 월 12만원 이내의 실비 지원 ※ 위 방법 중 한가지 선택. 단, 군 재활 바우처와 중복 지원되지 않도록 유의 ■ 방과후학교 지원 <ul style="list-style-type: none"> - 대상: 특수교육대상학생이 배치되어 있는 일반학교 - 내용: 프로그램당 월 60만원 또는 1인당 10만원 범위 내에서 지원 ■ 통학비 지원 <ul style="list-style-type: none"> - 대상: 통학버스를 유료로 이용하여 통학하는 학생, 통학버스 노선 외의 원거리를 통학하는 학생, 중증 장애로 인해 통학버스 탑승이 불가능하여 통학버스 차량을 이용할 수 없는 학생, 스스로 통학할 수 없는 중증 장애 학생의 등하교를 위해 매일 동행하는 보호자 - 내용: 시내·외 버스비 기준, 통학버스는 통학버스비로 계산, 자가용 이용 시 거리실비로 계산(1km당 200원) ■ 유아 무상교육비 지원 <ul style="list-style-type: none"> - 대상: 유아 특수교육기관(특수학교, 특수학급)이 아닌 일반 공·사립유치원에 취원하는 만3~5세 특수교육대상유아 - 내용: 공립 월 9만원, 사립 월 361천원 지원 ■ 특수교육지도사(보조인력) 운영 지원 <ul style="list-style-type: none"> - 대상: 특수교육대상학생 중 특수교육 보조인력의 지원이 필요한 학생 - 내용: 교사의 지시에 따라 교수학습 활동, 신변처리, 급식, 교내외 활동, 등·하교 등 교육 및 학교활동에 대하여 보조 역할 담당
비 고	<ul style="list-style-type: none"> ■ 취학유예 특수교육대상자는 지원대상에서 제외 ■ 지원 지침 숙지를 통한 민원 발생 억제 노력

I

특수교육지원센터 중점 사업

1 초등학생 진로·직업 인식 프로그램

목 적	<ul style="list-style-type: none"> ■ 직업의 의미와 중요성을 알고 최선을 다하는 태도와 건강한 직업의식형성 ■ 직업 탐색 및 경험을 통한 자신과 직업 세계에 대한 관계인식 및 진로의식 함양
세부추진 계획	<ul style="list-style-type: none"> ■ 기간: 2021. 4월 ~ 2021. 6월 ■ 대상: 관내 초등학교 특수교육대상학생 ■ 장소: 부안교육지원청 특수교육지원센터 ■ 내용 <ul style="list-style-type: none"> - 자신의 적성, 능력, 흥미, 특기 등에 대해 알아가는 기회 제공 - 유의미한 체험활동으로 삶과 연결된 직업의 세계 탐색 (예: 원예, 공예 등)
비 고	<ul style="list-style-type: none"> ■ 유관 기관의 진로 관련 프로그램을 학교 및 학년별 교육과정과 연계하여 실시

2 중학생 진로·직업 탐색 프로그램

목 적	<ul style="list-style-type: none"> ■ 자신과 직업 세계에 대한 탐색을 통한 긍정적인 자아개념 형성 ■ 진로·직업에 대한 적극적인 태도 형성 및 자신의 진로 설계 ■ 잠정적인 진로에 관한 정보, 직업 생활 탐색
세부추진 계획	<ul style="list-style-type: none"> ■ 기간: 2021. 4월 ~ 2021. 6월 ■ 대상: 관내 중학교 특수교육대상학생 ■ 장소: 부안교육지원청 특수교육지원센터 및 지역사회체험처 ■ 내용 <ul style="list-style-type: none"> - 학생들의 진로·직업 탐색 능력 개발을 위한 직업 탐색 프로그램 (예: 애견미용사, 네일아트)
비 고	<ul style="list-style-type: none"> ■ 운영 프로그램 및 일정은 변동될 수 있음(학교의 학사일정 통한 일정 조정)

3 고등학교 맞춤형 진로·직업 프로그램

목 적	<ul style="list-style-type: none"> ■ 지역사회 연계를 통한 사회적 인식개선 및 사회통합 기회 부여 ■ 현장 중심의 직업교육을 통한 특수교육대상 학생의 자신감 고취 ■ 특수교육대상학생의 자립 생활 및 직업 생활 준비를 통한 사회 적응력 향상
세부추진 계획	<ul style="list-style-type: none"> ■ 기간: 2021. 4월 ~ 2021. 11월 ■ 대상: 관내 고등학교 특수교육대상 학생 ■ 장소: 부안교육지원청 특수교육지원센터 및 지역사회체험처 ■ 내용 <ul style="list-style-type: none"> - 현직에 종사하는 직업인의 초청 강연으로 직업에 대한 이해도 높이기 - 자립생활 및 직업 생활 준비를 위한 수준별 맞춤형 직업교육(예: 바리스타, 드론 등)
비 고	<ul style="list-style-type: none"> ■ 운영 프로그램 및 일정은 변동될 수 있음(학교의 학사일정 통한 일정 조정)

4 교사 연수 및 동아리

목 적	<ul style="list-style-type: none"> 장애인식개선 및 장애학생 인권보호를 위한 교원 역량강화 연수 실시 특수교육 교원의 전문성 신장을 통해 특수교육대상학생의 학습권 강화 관내 특수교육 담당자 소통·공감으로 교육공동체 기회 제공
세부추진 계획	<ul style="list-style-type: none"> 기간: 2021. 4월 ~ 12월 대상: 관내 특수교육담당교원 장소: 부안교육지원청 및 관내 지역사회 체험처 내용 <ol style="list-style-type: none"> 1. 장애인식개선교육 연수 (4~5월 중) <ul style="list-style-type: none"> - 통합학급 담당교사 및 특수교사 전체를 대상으로 특별분야 전문 강사를 위촉하여 장애인식개선 및 장애학생 인권보호 강화를 위한 연수 실시 2. 특수교사 연수 (9월~11월) <ul style="list-style-type: none"> - 특수교사를 대상으로 '그림책 읽기 지도' 등 희망 분야의 강사를 통해 학생 지도역량 강화 3. 특수교사 정기 협의회 (4월~12월, 매 월 1회) <ul style="list-style-type: none"> - 정기적인 협의회를 통한 지속적인 정보공유 및 교육 공동체 마련
비 고	<ul style="list-style-type: none"> 추가 연수가 필요할 경우, 국립특수교육원부설 원격연수원의 사이버 연수 안내

5 학부모 연수

목 적	<ul style="list-style-type: none"> 보호자 힐링 체험을 통해 가정교육의 질 제고 특수교육대상 보호자에 대한 지원을 통해 양육 스트레스 해소
세부추진 계획	<ul style="list-style-type: none"> 일정: 2021. 5월~6월 대상: 관내 유·초·중·고 특수교육대상자의 보호자 장소: 우리 교육지원청 특수교육지원센터 내용: 체험·상담 등 필요로 하는 프로그램 제공
비 고	<ul style="list-style-type: none"> 양육 스트레스를 해소하는 힐링 체험을 통해 보호자들의 적극적인 참여를 도모

6 특수교육지도사 연수

목 적	<ul style="list-style-type: none"> 특수교육 보조인력의 발전적인 실천방안 모색 특수교육 관련 지식 연수를 통한 특수교육 보조인력의 자질과 소양 함양
세부추진 계획	<ul style="list-style-type: none"> 기간: 2021학년도 겨울방학 중(3일간 총 15시간 운영) 대상: 관내 특수교육지도사 장소: 부안교육지원청 특수교육지원센터 내용 <ul style="list-style-type: none"> - 장애특성을 고려한 맞춤형 지원 방법 및 직무능력 향상 연수 실시 - 교육현장 관계자 역할 이해 및 협력 증진을 위한 관련 연수 실시
비 고	<ul style="list-style-type: none"> 추가 연수가 필요할 경우, 국립특수교육원부설 원격연수원의 사이버 연수 안내

7 특수교육대상학생 문화·예술 체육활동

목 적	<ul style="list-style-type: none"> 다양한 문화 예술·체육 체험의 기회 제공 특수교육대상 학생의 예체능을 발견·계발하는 교육 실현 학생의 몸과 마음을 건강하게 하고, 건전한 여가 활동 탐색
세부추진 계획	<ul style="list-style-type: none"> 기간: 2021. 5월~11월 대상: 관내 특수교육대상학생 장소: 미정 내용 <ul style="list-style-type: none"> 문화 예술: 교육적 요구에 의거한 프로그램(영화·공연 관람, 종이접기 등)으로 진행 체육: 지역사회 스포츠 시설을 활용하여 체육 활동 지원
비 고	<ul style="list-style-type: none"> 학교 학사일정 참고하여 일정 조정 학교에서 원하는 프로그램을 중심으로 선정하고, 참여하는 학교에 따라 장소 결정

8 장애인식개선교육

목 적	<ul style="list-style-type: none"> 올바른 장애인식 확립 장애인과 함께 더불어 살아가는 사회공동체 의식 함양 타인 이해와 배려 및 적극적인 협력을 통한 긍정적 인성 함양
세부추진 계획	<ul style="list-style-type: none"> 기간: 2021. 4월~12월 대상: 관내 특수학급 미설치교 통합학급 학생·교사 및 부안교육지원청 전 직원 장소: 신청 학교 및 부안교육지원청 내용 <ul style="list-style-type: none"> 학생: 통합학급 학생들의 장애인식 개선 및 장애 이해를 돕기 위한 교육 교사: 특수교육 이해 및 원활한 통합교육을 위한 교육 부안교육지원청 직원: 장애 인식개선 교육, 직장 내 장애인 인식개선 교육
비 고	<ul style="list-style-type: none"> 다양한 활동을 통한 장애 인식개선 교육 실시 장애인복지법 관련 장애 인식개선 교육 실시 장애인고용촉진 및 직업재활법 관련 직장 내 장애인 인식개선 교육 실시

월		1	2	3	4	5	6	7	8	9	10	11	12
사업명													
선정·배치	특수교육 운영위원회				1차			2차		3차		4차	
	진단평가				1차			2차		3차		4차	
교육과정 지원	순회교육			1학기 순회교육						2학기 순회교육			
	교육활동 지원			교과 활동 지원						교과 활동 지원			
	문화예술·체육					문화예술·체육 프로그램				문화예술·체육 프로그램			
통합교육 지원	장애 이해 관련 정보제공	연중 수시 지원											
	장애인식개선교육				장애인식개선교육								
진로·직업 지원	진로·직업 인식 프로그램					초등학생 진로·직업 인식 프로그램							
	진로·직업 탐색 프로그램					중학생 진로·직업 탐색 프로그램				중학생 진로·직업 탐색 프로그램			
	맞춤형 진로·직업 프로그램					고등학생 맞춤형 진로·직업 프로그램				고등학생 맞춤형 진로·직업 프로그램			
특수교육 연수지원	특수교사 연수				장애인식개선 교육 연수					교사 희망 연수			
	특수교사 동아리				월 1회 실시					월 1회 실시			
	학부모 연수					학부모 연수							
	특수교육지도사 연수								지도사 연수				
특수교육 관련 서비스 지원	방과후학교 운영비, 통학비	연중 수시 지원											
	가족지원					보호자·형제자매 프로그램				보호자·형제자매 프로그램			
	상담 지원	연중 수시 지원											
	교수·학습자료 및 보조공학기기	연중 수시 지원											
장애학생 인권 지원단	정기 현장 지원 및 특별지원		지원단 구성										
		정기 현장 지원 및 특별지원											
	간담회 및 협의회				1차 간담회			1차 협의회		2차 간담회			2차 협의회
	인권지원 프로그램			1학기 인권지원 프로그램 운영						2학기 인권지원 프로그램 운영			

*프로그램 일정은 코로나19 및 사정으로 인해 변경될 수 있음