

건축물 석면 지도

[이리공업고등학교(전기과동)]

전북 익산시 동서로14길 30-2



(주) 알 파 석 면 연 구 소

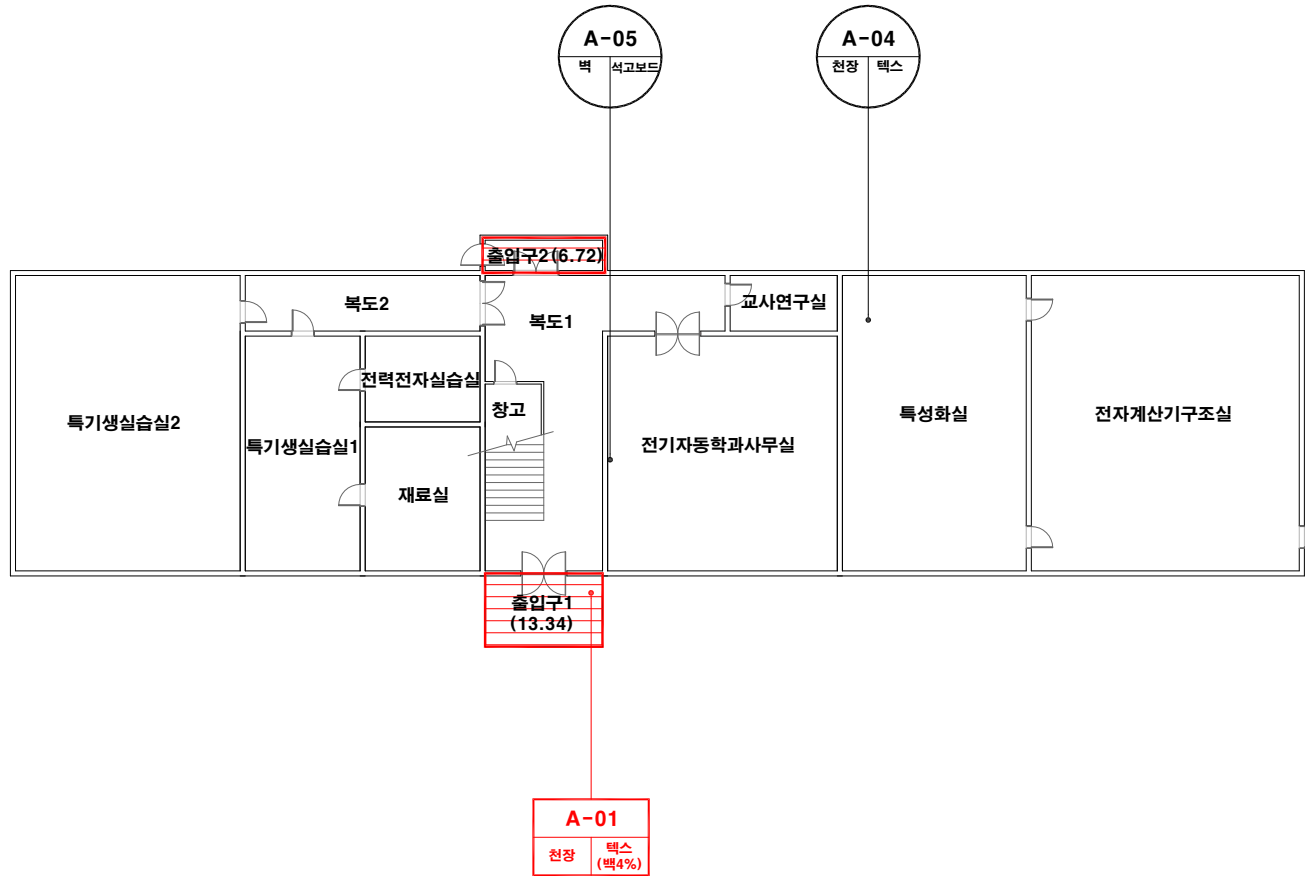
Alpha an institute

전주시 덕진구 들사평서로 12(덕진동1가)

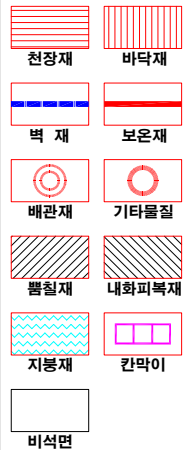
TEL: (063) 291-8836

FAX: (063) 291-8332

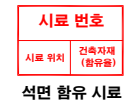
이리공업고등학교(전기과동) 1층



건축자재별 그림 범례



*건축자재 인식표



•건 축 물 명 : 이리공업고등학교 (전기과동)
 •건축물 소재지 : 전북 익산시 동서로 14길 30-2
 •도 면 번 호 : 14-11-03-01

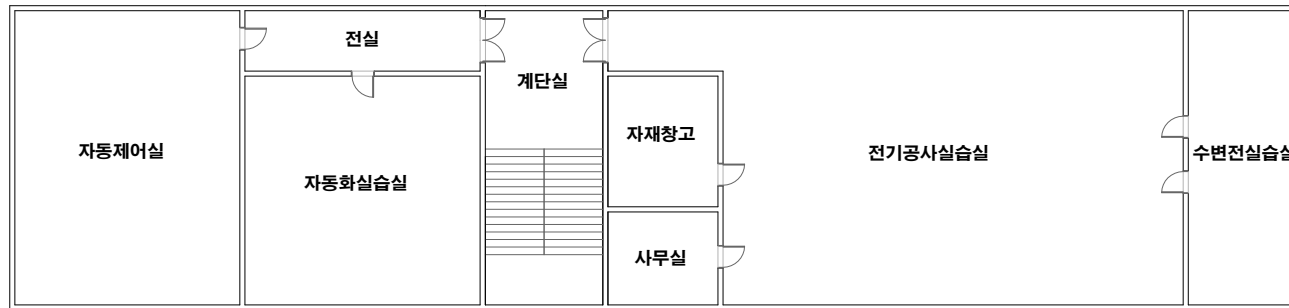
•석면 조사 기관 : (주)알파석면연구소

•석면 분석 기관 : (주)알파석면연구소

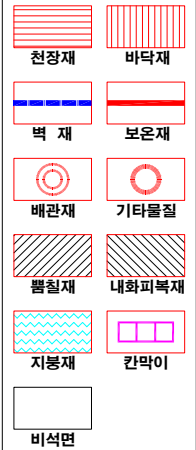
•조사일자 : 2014.11.03.

시료 번호	시료 채취 위치	건축 자재	동일 물질 구역	면적(m ²), 부피(m ³), 길이(m)	석면 종류	석면 함유량(%)	위해성 평가 점수	위해성 등급	관리 방안
A-01	1층 출입구1 천장	텍 스	1층 출입구1,2 천장	20.06 m ²	백석면	4%	7	낮음	<석면함유 건축자재의 잠재적인 손상 가능성이 낮은 상태> 1)비산성과 손상이 동시에 있는 경우 손상에 대한 보수 2)석면함유 건축자재 또는 설비에 대한 지속적인 유지관리 3) 석면함유 건축자재 또는 설비가 손상되었을 경우 즉시 보수 4)석면함유 건축자재를 인위적으로 손상시키지 않도록 함 5) 전기공사, 배선공사등 건축물 유지보수 공사시 석면함유설비 또는 자재가 훼손되어 석면이 비산되지 않도록 작업수행

이리공업고등학교(전기과동) 2층



건축자재별 그림 범례



*건축자재 인식표



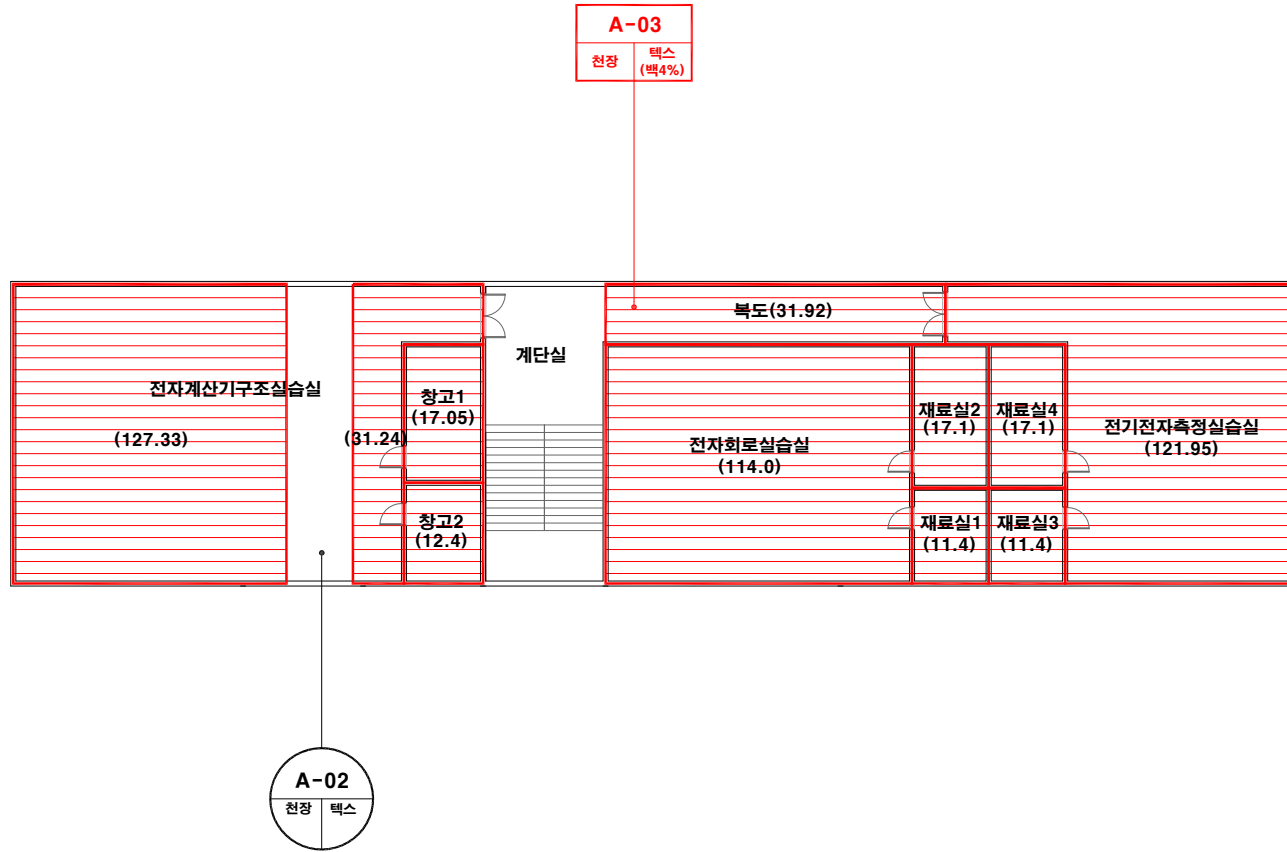
석면 함유 시료



석면 비함유 시료

- *건축물명: 이리공업고등학교 (전기과동)
- *건축물소재지: 전북 익산시 동서로 14길 30-2
- *도면번호: 14-11-03-02
- *석면조사기관: (주)알파석면연구소
- *석면분석기관: (주)알파석면연구소
- *조사일자: 2014.11.03.

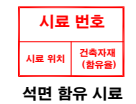
이리공업고등학교(전기과동) 3층



건축자재별 그림 범례



*건축자재 인식표



석면 함유 시료



석면 비함유 시료

*건축물명 : 이리공업고등학교 (전기과동)
 *건축물소재지 : 전북 익산시 동서로 14길 30-2
 *도면번호 : 14-11-03-03

*석면조사기관 : (주)알파석면연구소

*석면분석기관 : (주)알파석면연구소

*조사일자 : 2014.11.03.

시료 번호	시료 채취 위치	건축 자재	동일 물질 구역	면적(m ²), 부피(m ³), 길이(m)	석면 종류	석면 함유량(%)	위해성 평가 점수	위해성 등급	관리 방안
A-03	3층 복도 천장	텍스	3층 전자계산기구조립실 일부, 창고1,2, 복도, 전자회로실습실, 전자전자측정실습실, 재료실 1,2,3,4 천장	512.89 m ²	백석면	4%	7	낮음	<석면함유 건축자재의 잠재적인 손상 가능성이 낮은 상태> 1)비산성과 손상이 동시에 있는 경우 손상에 대한 보수 2)석면함유 건축자재 또는 설비에 대한 지속적인 유지관리 3) 석면함유 건축자재 또는 설비가 손상되었을 경우 즉시 보수 4)석면함유 건축자재를 인위적으로 손상시키지 않도록 함 5) 전기공사, 배선공사등 건축물 유지보수 공사시 석면함유설비 또는 자재가 훼손되어 석면이 비산되지 않도록 작업수행

건축물 석면 지도

[이리공업고등학교(주5.화장실)]

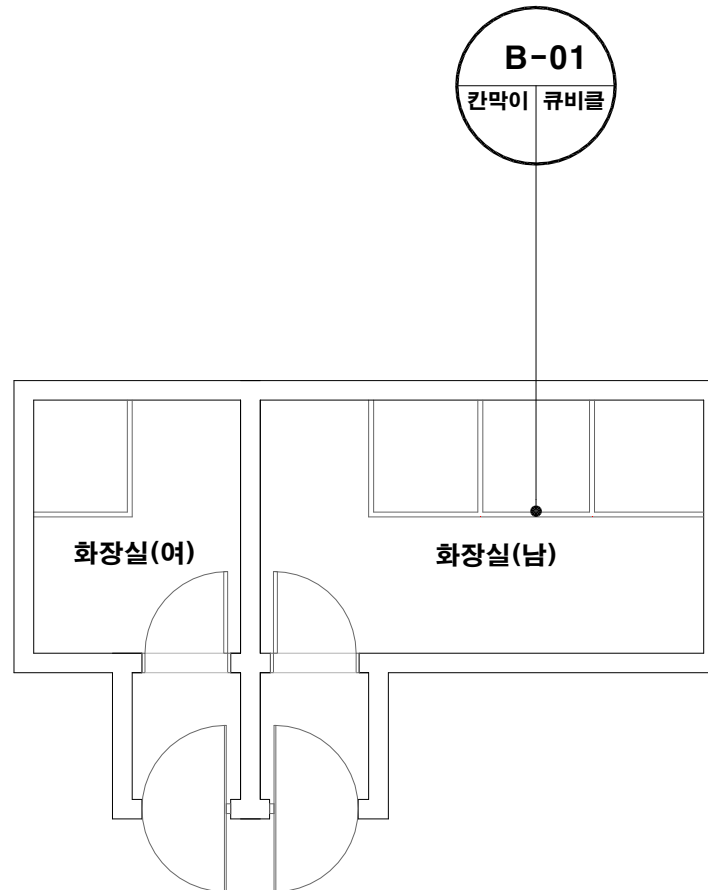
전북 익산시 동서로14길 30-2



(주) 알 파 석 면 연 구 소
Alpha an institute

전주시 덕진구 들사평서로 12(덕진동1가)
TEL: (063) 291-8836
FAX: (063) 291-8332

이리공업고등학교(주5.화장실)



건축자재별 그림 범례

천장재	바닥재
벽재	보온재
배관재	기타물질
뽐칠재	내화피복재
지붕재	칸막이
비석면	

*건축자재 인식표

시료 번호	
시료 위치	건축자재 (원유물)
석면 함유 시료	

시료 번호	
시료 위치	건축자재
석면 비함유 시료	

- *건축물명 : 이리공업고등학교 (주5.화장실)
- *건축물소재지 : 전북 익산시 동서로 14길 30-2
- *도면번호 : 14-11-03-01
- *석면조사기관 : (주)알파석면연구소
- *석면분석기관 : (주)알파석면연구소
- *조사일자 : 2014.11.03.

건축물 석면 지도

[이리공업고등학교(화공과1실습실)]

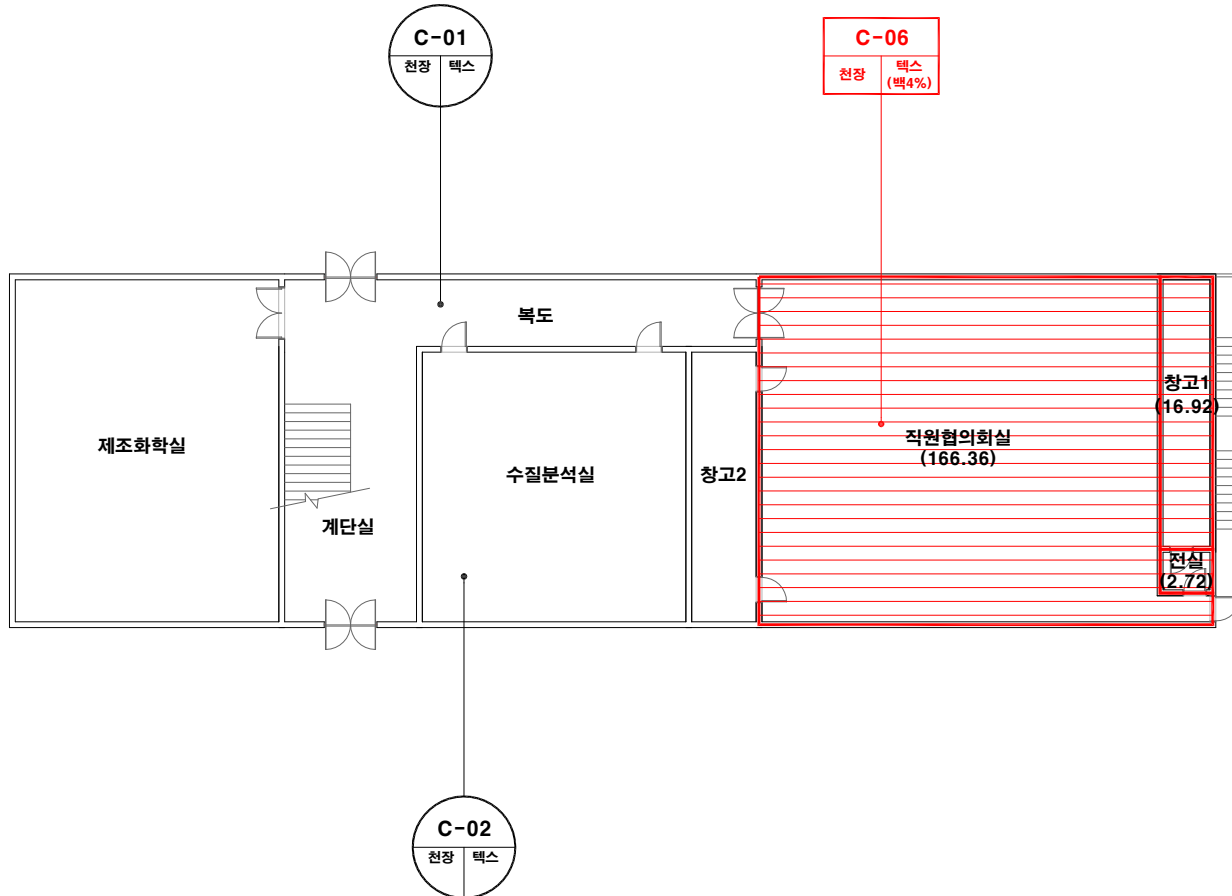
전북 익산시 동서로14길 30-2



(주) 알 파 석 면 연 구 소
Alpha an institute

전주시 덕진구 둔사평서로 12(덕진동1가)
TEL: (063) 291-8836
FAX: (063) 291-8332

이리공업고등학교(화공과1실습실) 1층



건축자재별 그림 범례



*건축자재 인식표

시료 번호

시료 위치 건축자재 (용유물)

석면 함유 시료

시료 번호

시료 위치 건축자재

석면 비함유 시료

*건축물명 : 이리공업고등학교 (화공과1실습실)
*건축물소재지 : 전북 익산시 동서로 14길 30-2
*도면번호 : 14-11-03-01

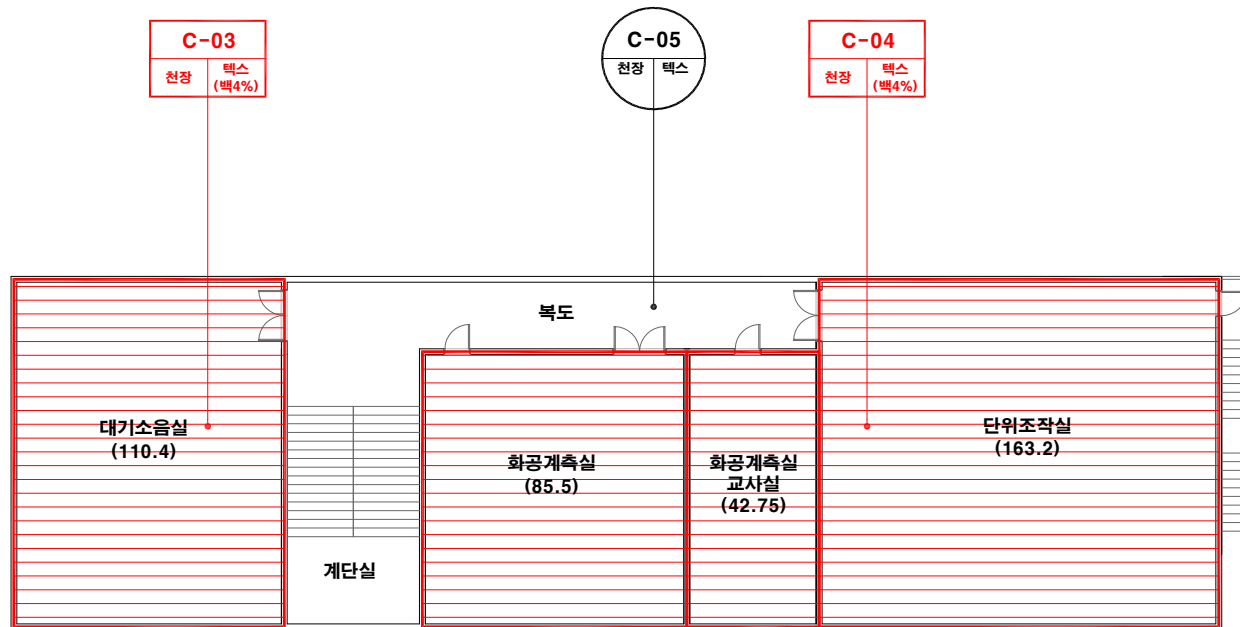
*석면조사기관 : (주)알파석면연구소

*석면분석기관 : (주)알파석면연구소

*조사일자 : 2014.11.03.

시료 번호	시료 채취 위치	건축 자재	동일 물질 구역	면적(m ²), 부피(m ³), 길이(m)	석면 종류	석면 함유량(%)	위해성 평가 점수	위해성 등급	관리 방안
C-06	1층 직원협의회의실 천장	텍스	1층 직원협의회의실, 창고1, 전실 천장	186.0 m ²	백석면	4%	3	낮음	<석면함유 건축자재의 잠재적인 손상 가능성이 낮은 상태> 1) 비산성과 손상이 동시에 있는 경우 손상에 대한 보수 2) 석면함유 건축자재 또는 설비에 대한 지속적인 유지관리 3) 석면함유 건축자재 또는 설비가 손상되었을 경우 즉시 보수 4) 석면함유 건축자재를 인위적으로 손상시키지 않도록 함 5) 전기공사, 배선공사 등 건축물 유지보수 공사시 석면함유설비 또는 자재가 훼손되어 석면이 비산되지 않도록 작업수행

이리공업고등학교(화공과1실습실) 2층



건축자재별 그림 범례



*건축자재 인식표

시료 번호

시료 위치, 건축자재 (용유물)

석면 함유 시료

시료 번호

시료 위치, 건축자재

석면 비함유 시료

*건축물명:
이리공업고등학교
(화공과1실습실)
*건축물소재지:
전북 익산시 동서로
14길 30-2
*도면번호:
14-11-03-02

*석면조사기관:
(주)알파석면연구소

*석면분석기관:
(주)알파석면연구소

*조사일자:
2014.11.03.

시료 번호	시료 채취 위치	건축 자재	동일 물질 구역	면적(m ²), 부피(m ³), 길이(m)	석면 종류	석면 함유량(%)	위해성 평가 점수	위해성 등급	관리 방안
C-03	2층 대기소음실 천장	텍스	2층 대기소음실 천장	110.4 m ²	백석면	4%	7	낮음	<석면함유 건축자재의 잠재적인 손상 가능성이 낮은 상태> 1)비산성과 손상이 동시에 있는 경우 손상에 대한 보수 2)석면함유 건축자재 또는 설비에 대한 지속적인 유지관리 3) 석면함유 건축자재 또는 설비가 손상되었을 경우 즉시 보수 4)석면함유 건축자재를 인위적으로 손상시키지 않도록 함 5) 전기공사, 배선공사 등 건축물 유지보수 공사시 석면함유설비 또는 자재가 훼손되어 석면이 비산되지 않도록 작업수행
C-04	2층 단위조작실 천장	텍스	2층 화공계측실, 화공계측실교사실, 단위조작실 천장	291.45 m ²	백석면	4%	7	낮음	

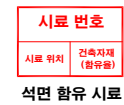
이리공업고등학교(화공과1실습실) 옥상층



건축자재별 그림 범례



*건축자재 인식표



*건축물명 : 이리공업고등학교 (화공과1실습실)
 *건축물소재지 : 전북 익산시 동서로 14길 30-2
 *도면번호 : 14-11-03-03
 *석면조사기관 : (주)알파석면연구소
 *석면분석기관 : (주)알파석면연구소
 *조사일자 : 2014.11.03.

건축물 석면 지도

[이리공업고등학교(기숙사)]

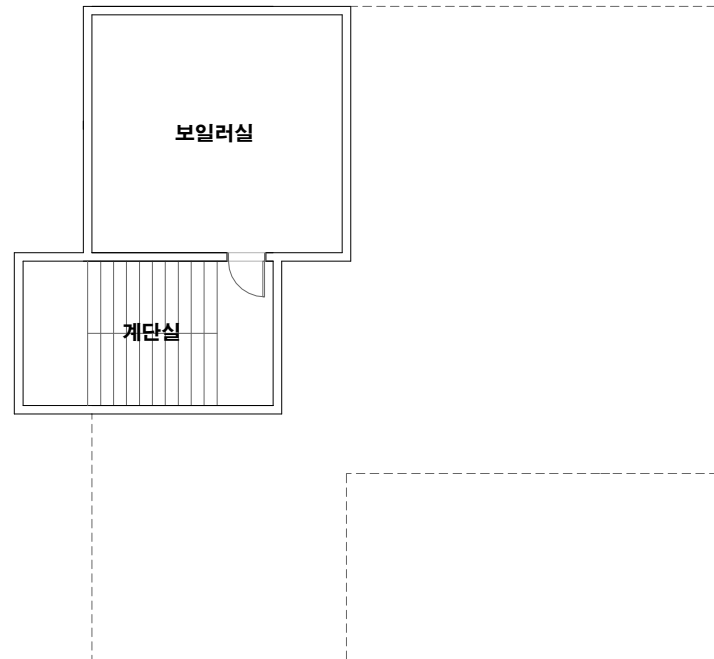
전북 익산시 동서로14길 30-2



(주) 알 파 석 면 연 구 소
Alpha an institute

전주시 덕진구 둔사평서로 12(덕진동1가)
TEL: (063) 291-8836
FAX: (063) 291-8332

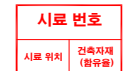
이리공업고등학교(기숙사) 지하1층



건축자재별 그림 범례



*건축자재 인식표



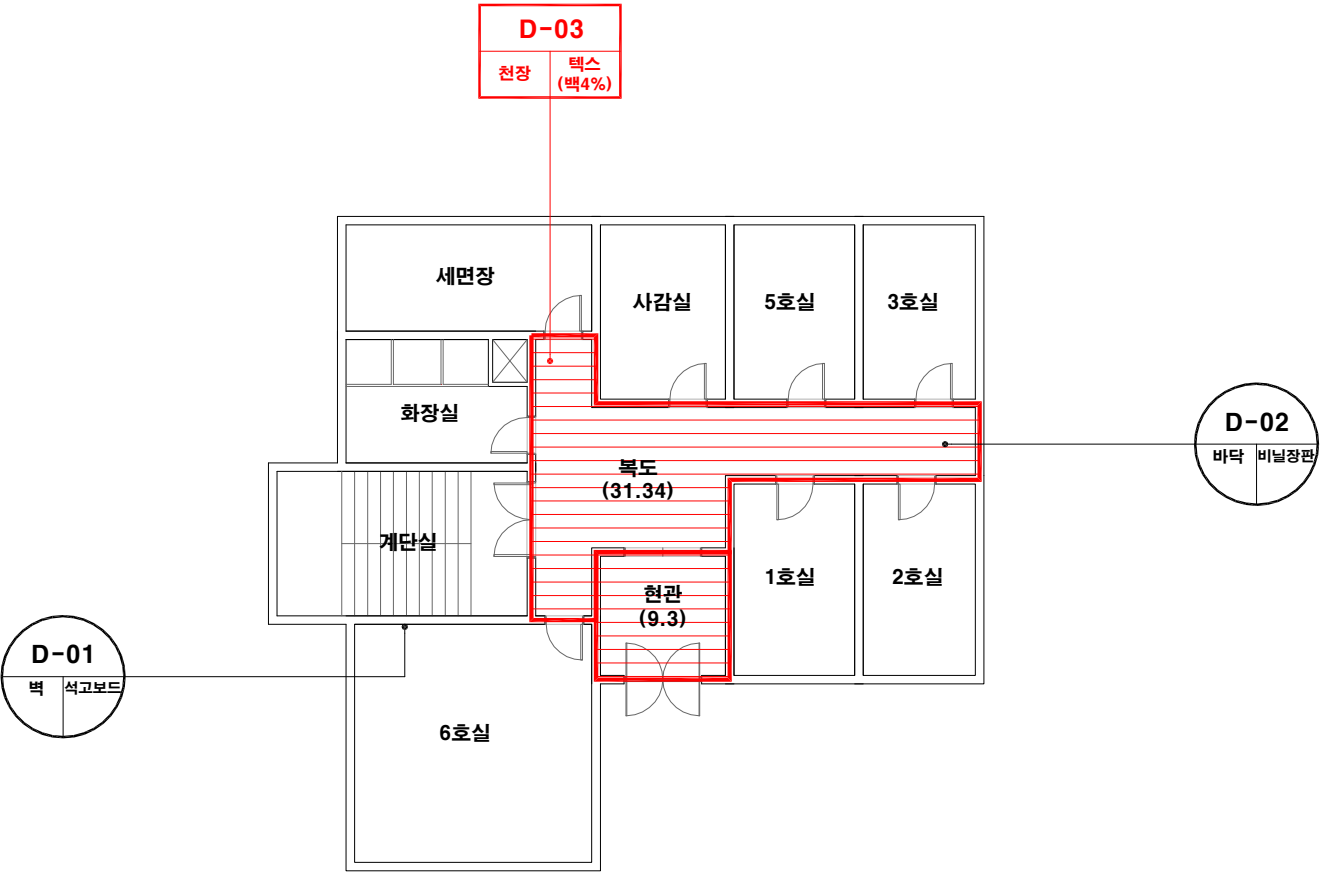
석면 함유 시료



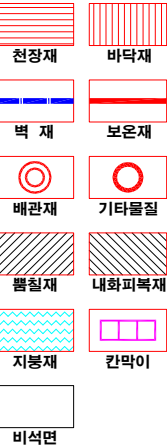
석면 비함유 시료

- *건축물명 : 이리공업고등학교 (기숙사)
- *건축물소재지 : 전북 익산시 동서로 14길 30-2
- *도면번호 : 14-11-04-01
- *석면조사기관 : (주)알파석면연구소
- *석면분석기관 : (주)알파석면연구소
- *조사일자 : 2014.11.04.

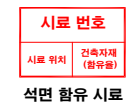
이리공업고등학교(기숙사) 1층



건축자재별 그림 범위



*건축자재 인식표



*건축물명 : 이리공업고등학교 (기숙사)
*건축물소재지 : 전북 익산시 동서로 14길 30-2
*도면번호 : 14-11-04-02

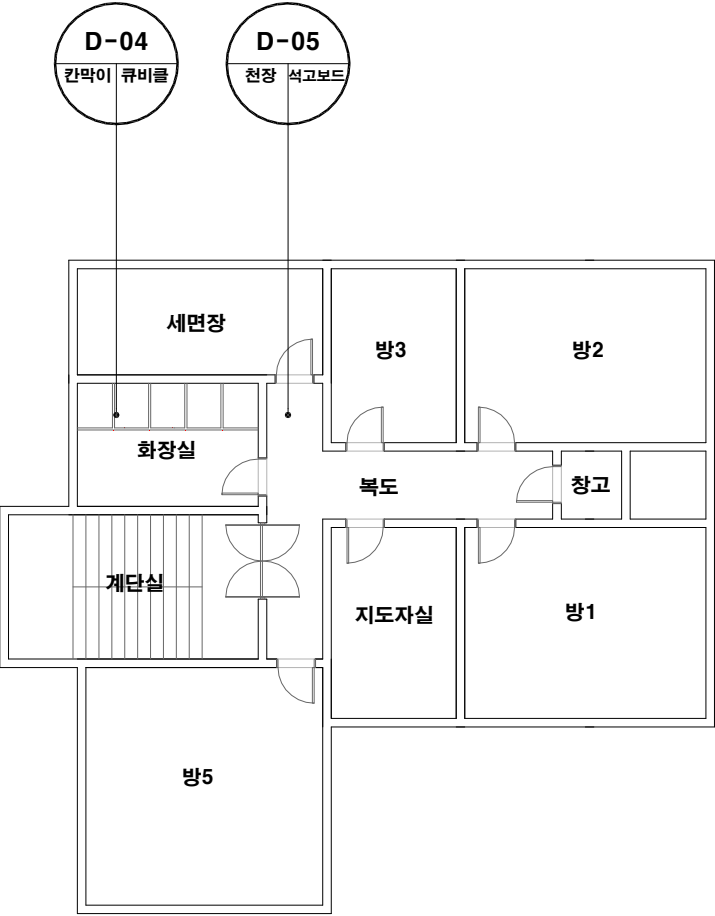
*석면조사기관 : (주)알파석면연구소

*석면분석기관 : (주)알파석면연구소

*조사일자 : 2014.11.04.

시료 번호	시료 채취 위치	건축 자재	동일 물질 구역	면적(m ²), 부피(m ³), 길이(m)	석면 종류	석면 함유량(%)	위해성 평가 점수	위해성 등급	관리 방안
D-03	1층 복도 천장	텍스	1층 복도, 현관 천장	40.64 m ²	백석면	4%	7	낮음	<석면함유 건축자재의 잠재적인 손상 가능성이 낮은 상태> 1)비산성과 손상이 동시에 있는 경우 손상에 대한 보수 2)석면함유 건축자재 또는 설비에 대한 지속적인 유지관리 3) 석면함유 건축자재 또는 설비가 손상되었을 경우 즉시 보수 4)석면함유 건축자재를 인위적으로 손상시키지 않도록 함 5) 전기공사, 배선공사등 건축물 유지보수 공사시 석면함유설비 또는 자재가 훼손되어 석면이 비산되지 않도록 작업수행

이리공업고등학교(기숙사) 2층



건축자재별 그림 범례

천장재	바닥재
벽 재	보온재
배관재	기타물질
폼칠재	내화피복재
지붕재	칸막이
비석면	

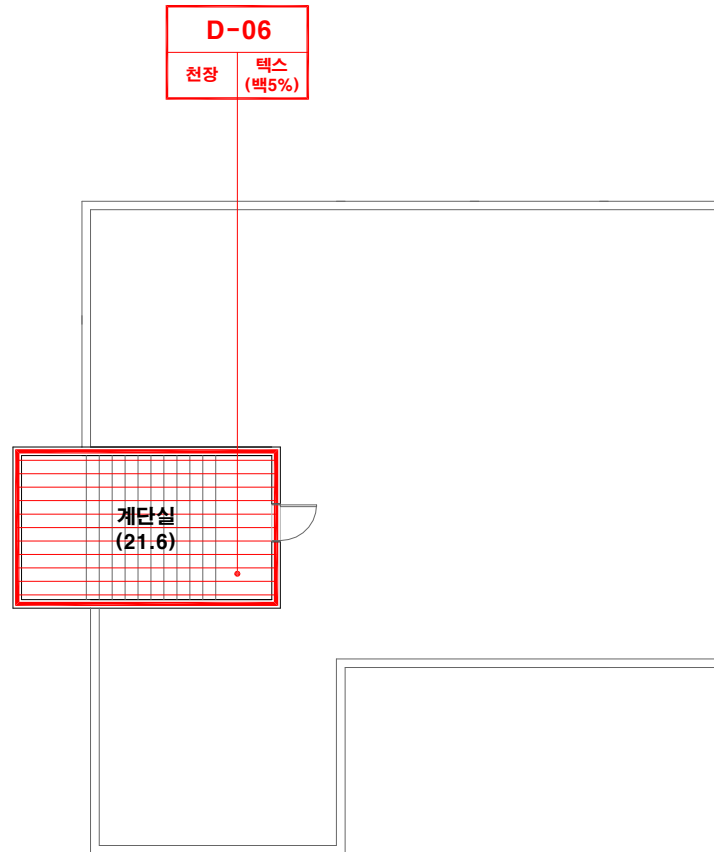
*건축자재 인식표

시료 번호	
시료 위치	건축자재 (용유물)
석면 함유 시료	

시료 번호	
시료 위치	건축 자재
석면 비함유 시료	

*건 축 물 명 :
이리공업고등학교
(기숙사)
*건축물 소재지 :
전북 익산시 동서로
14길 30-2
*도 면 번 호:
14-11-04-03
*석면 조사 기관:
(주)알파석면연구소
*석면 분석 기관:
(주)알파석면연구소
*조사일자:
2014.11.04.

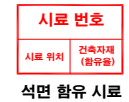
이리공업고등학교(기숙사) 옥상층



건축자재별 그림 범례



*건축자재 인식표



*건축물 명 : 이리공업고등학교 (기숙사)
 *건축물 소재지 : 전북 익산시 동서로 14길 30-2
 *도면번호 : 14-11-04-04

*석면조사기관 : (주)알파석면연구소

*석면분석기관 : (주)알파석면연구소

*조사일자 : 2014.11.04.

시료 번호	시료 채취 위치	건축 자재	동일 물질 구역	면적(m ²), 부피(m ³), 길이(m)	석면 종류	석면 함유량(%)	위해성 평가 점수	위해성 등급	관리 방안
D-06	옥상층 계단실 천장	텍스	옥상층 계단실 천장	21.6 m ²	백석면	5%	5	낮음	<석면함유 건축자재의 잠재적인 손상 가능성이 낮은 상태> 1)비산성과 손상이 동시에 있는 경우 손상에 대한 보수 2)석면함유 건축자재 또는 설비에 대한 지속적인 유지관리 3) 석면함유 건축자재 또는 설비가 손상되었을 경우 즉시 보수 4)석면함유 건축자재를 인위적으로 손상시키지 않도록 함 5) 전기공사, 배선공사등 건축물 유지보수 공사시 석면함유설비 또는 자재가 훼손되어 석면이 비산되지 않도록 작업수행

건축물 석면 지도

[이리공업고등학교(본관)]

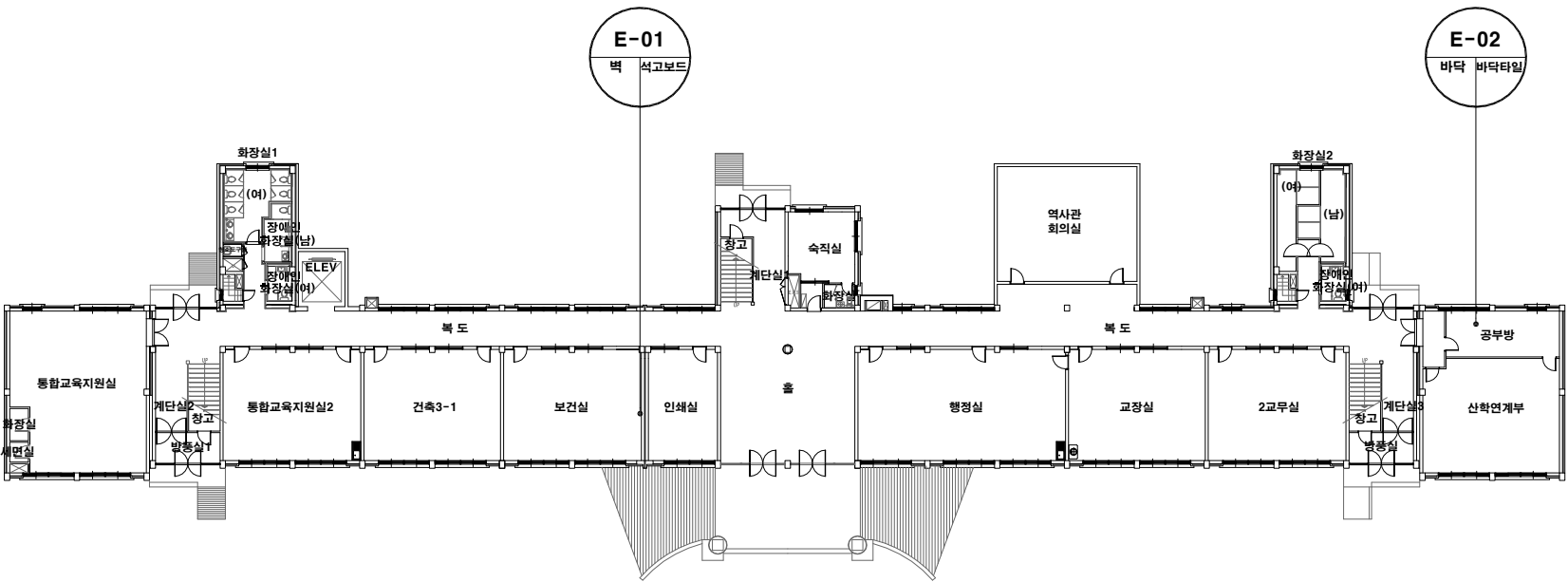
전북 익산시 동서로14길 30-2



(주) 알 파 석 면 연 구 소
Alpha an institute

전주시 덕진구 들사평서로 12(덕진동1가)
TEL: (063) 291-8836
FAX: (063) 291-8332

이리공업고등학교(본관) 1층



건축자재별 그림 범례

천장재	바닥재
벽 재	보온재
배관재	기타물질
플칠재	내화피복재
지붕재	칸막이
비석면	

*건축자재 인식표

시료 번호

시료 위치 건축자재 (용유물)

석면 함유 시료

시료 번호

시료 위치 건축 자재

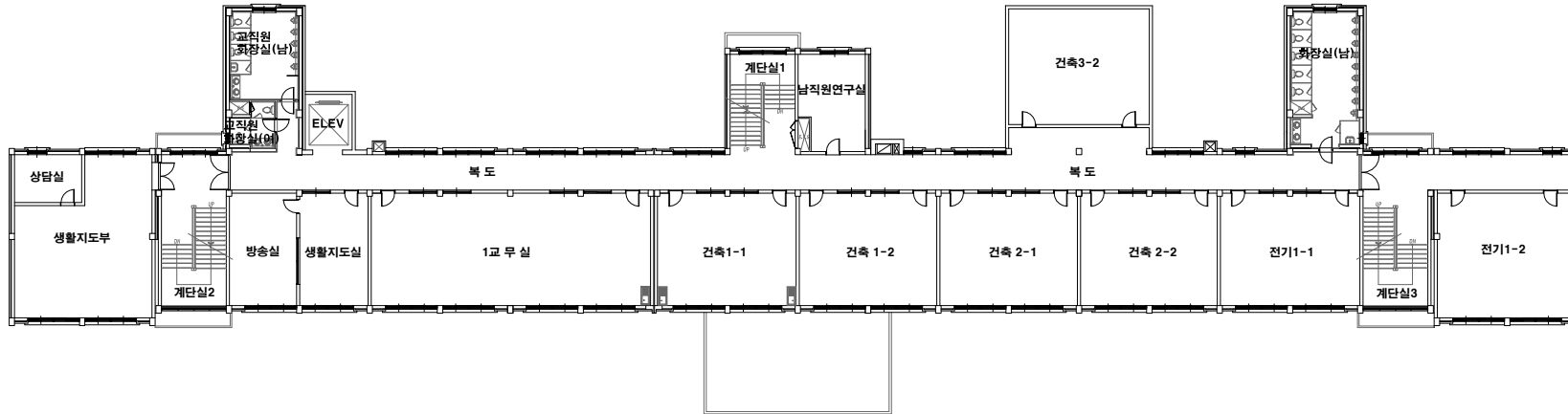
석면 비함유 시료

*건 축 물 명 :
이리공업고등학교
(본관)
*건축물 소재지 :
전북 익산시 동서로
14길 30-2
*도 면 번 호 :
14-11-04-01

*석면 조사 기관 :
(주)알파석면연구소
*석면 분석 기관 :
(주)알파석면연구소

*조사일자:
2014.11.04.

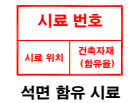
이리공업고등학교(본관) 2층



건축자재별 그림 범례

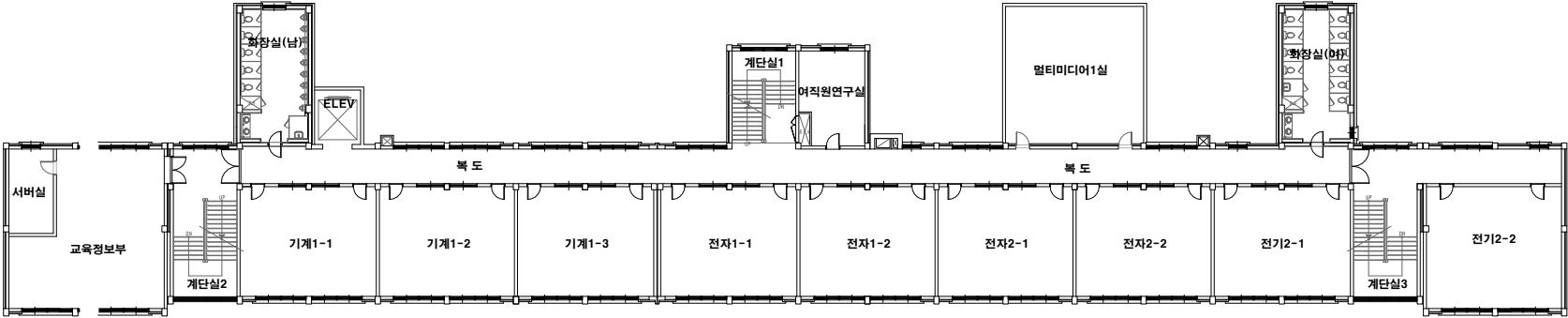


*건축자재 인식표



- *건축물명: 이리공업고등학교 (본관)
- *건축물소재지: 전북 익산시 동서로 14길 30-2
- *도면번호: 14-11-04-02
- *석면조사기관: (주)알파석면연구소
- *석면분석기관: (주)알파석면연구소
- *조사일자: 2014.11.04.

이리공업고등학교(본관) 3층



건축자재별 그림 범례

천장재

바닥재

벽 재

보온재

배관재

기타물질

폼칠재

내화피복재

지붕재

칸막이

비석면

*건축자재 인식표

시료 번호

시료 위치 건축자재 (항유물)

석면 함유 시료

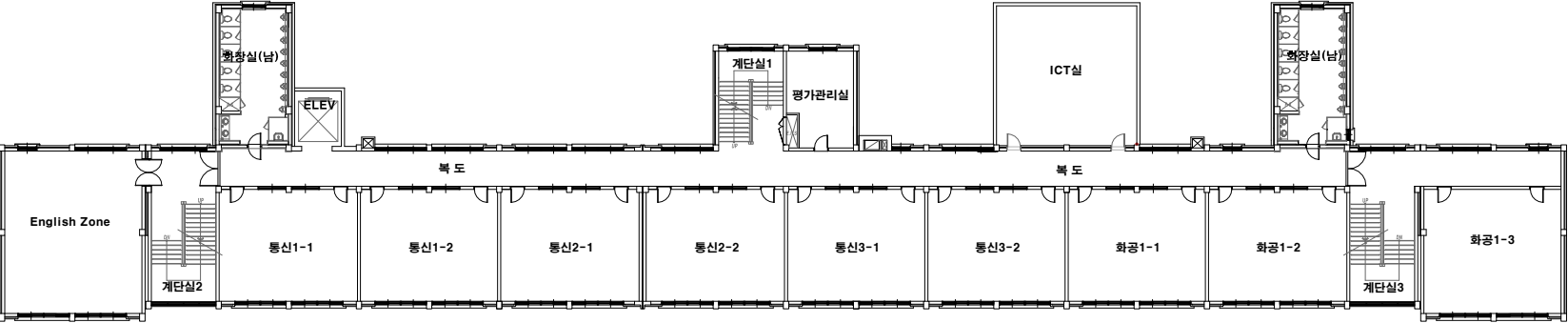
시료 번호

시료 위치 건축자재

석면 비함유 시료

- *건 축 물 명 : 이리공업고등학교 (본관)
- *건축물 소재지 : 전북 익산시 동서로 14길 30-2
- *도 면 번 호 : 14-11-04-03
- *석면 조사 기관: (주)알파석면연구소
- *석면 분석 기관: (주)알파석면연구소
- *조사일자: 2014.11.04.

이리공업고등학교(본관) 4층



건축자재별 그림 범례

천장재

바닥재

벽 재

보온재

배관재

기타물질

폼칠재

내화피복재

지붕재

칸막이

비석면

*건축자재 인식표

시료 번호

시료 위치 건축자재 (용유물)

석면 함유 시료

시료 번호

시료 위치

건축 자재

석면 비함유 시료

- *건 축 물 명:

이리공업고등학교
(본관)
- *건축물 소재지:

전북 익산시 동서로
14길 30-2
- *도 면 번 호:

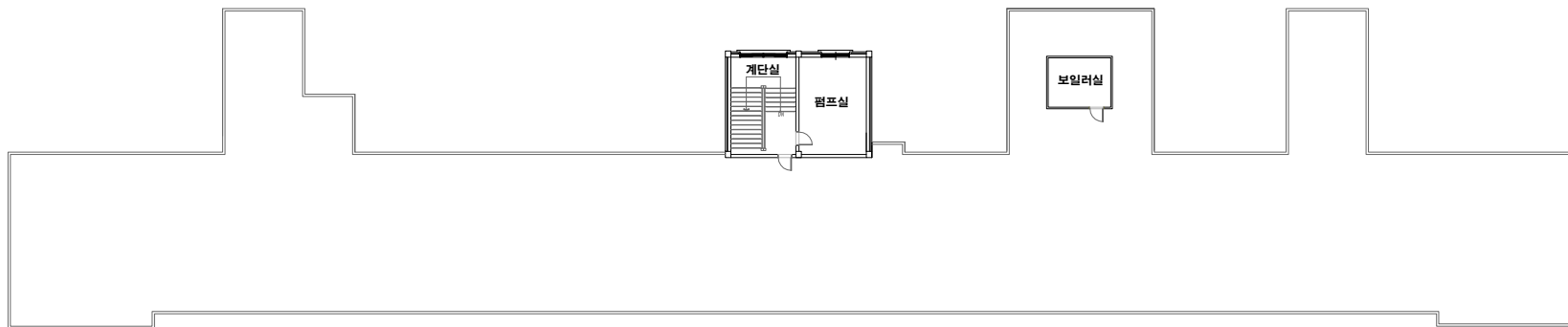
14-11-04-04
- *석면 조사 기관:

(주)알파석면연구소
- *석면 분석 기관:

(주)알파석면연구소
- *조사일자:

2014.11.04.

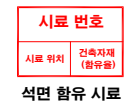
이리공업고등학교(본관) 옥탑층



건축자재별 그림 범례



*건축자재 인식표



*건 축 물 명 :
 이리공업고등학교
 (본관)
 *건축물 소재지 :
 전북 익산시 동서로
 14길 30-2
 *도 면 번 호 :
 14-11-04-05
 *석면 조사 기관:
 (주)알파석면연구소
 *석면 분석 기관:
 (주)알파석면연구소
 *조사일자:
 2014.11.04.

건축물 석면 지도

[이리공업고등학교(탁구장, 창고, 관악부연습실)]

전북 익산시 동서로14길 30-2



(주) 알 파 석 면 연 구 소

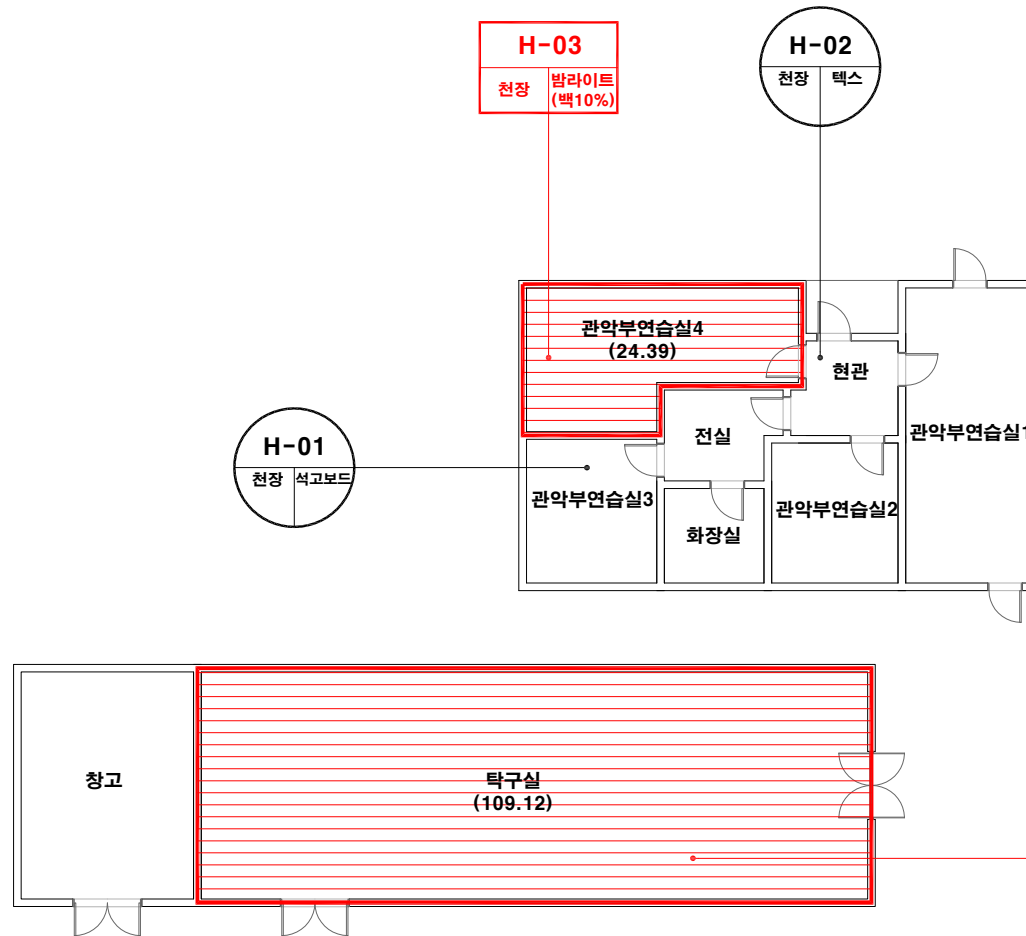
Alpha an institute

전주시 덕진구 둔사평서로 12(덕진동1가)

TEL: (063) 291-8836

FAX: (063) 291-8332

이리공업고등학교(탁구장, 창고, 관악부연습실)



건축자재별 그림 범례



*건축자재 인식표

시료 번호

시료 위치 건축자재 (용유량)

석면 함유 시료

시료 번호

시료 위치 건축자재

석면 비함유 시료

*건축물명 : 이리공업고등학교 (탁구장, 창고, 관악부연습실)
 *건축물소재지 : 전북 익산시 동서로 14길 30-2
 *도면번호 : 14-11-05-01

*석면조사기관 : (주)알파석면연구소

*석면분석기관 : (주)알파석면연구소

*조사일자 : 2014.11.05.

시료 번호	시료 채취 위치	건축 자재	동일 물질 구역	면적(m ²), 부피(m ³), 길이(m)	석면 종류	석면 함유량(%)	위해성 평가 점수	위해성 등급	관리 방안
F-01	탁구실 천장	텍스	탁구실 천장	109.12 m ²	백석면	4%	7	낮음	<석면함유 건축자재의 잠재적인 손상 가능성이 낮은 상태> 1)비산성과 손상이 동시에 있는 경우 손상에 대한 보수 2)석면함유 건축자재 또는 설비에 대한 지속적인 유지관리 3) 석면함유 건축자재 또는 설비가 손상되었을 경우 즉시 보수 4)석면함유 건축자재를 인위적으로 손상시키지 않도록 함 5) 전기공사, 배선공사등 건축물 유지보수 공사시 석면함유설비 또는 자재가 훼손되어 석면이 비산되지 않도록 작업수행
H-03	관악부연습실4 천장	발라이트	관악부연습실4 천장	24.39 m ²	백석면	10%	7	낮음	

건축물 석면 지도

[이리공업고등학교(변전실)]

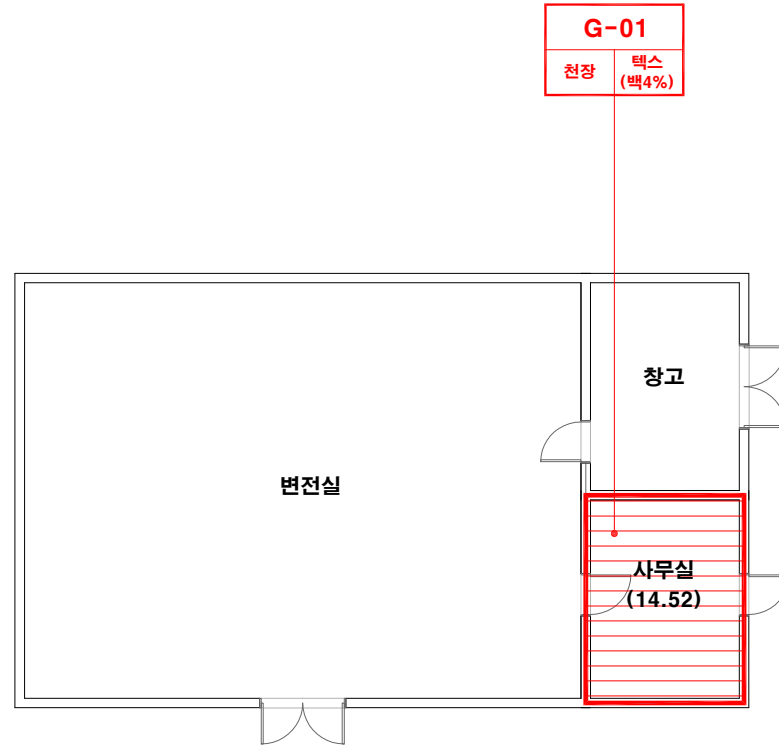
전북 익산시 동서로14길 30-2



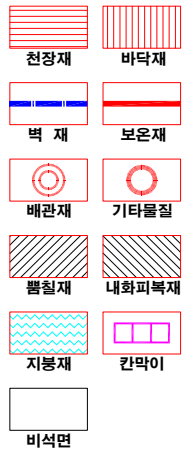
(주) 알 파 석 면 연 구 소
Alpha an institute

전주시 덕진구 돌사평서로 12(덕진동1가)
TEL: (063) 291-8836
FAX: (063) 291-8332

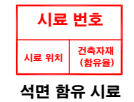
이리공업고등학교(변전실)



건축자재별 그림 범례



*건축자재 인식표



*건축물명 : 이리공업고등학교 (변전실)
 *건축물소재지 : 전북 익산시 동서로 14길 30-2
 *도면번호 : 14-11-05-01

*석면조사기관 : (주)알파석면연구소

*석면분석기관 : (주)알파석면연구소

*조사일자 : 2014.11.05.

시료 번호	시료 채취 위치	건축 자재	동일 물질 구역	면적(m ²), 부피(m ³), 길이(m)	석면 종류	석면 함유량(%)	위해성 평가 점수	위해성 등급	관리 방안
G-01	사무실 천장	텍 스	사무실 천장	14.52 m ²	백석면	4%	3	낮음	<석면함유 건축자재의 잠재적인 손상 가능성이 낮은 상태> 1)비산성과 손상이 동시에 있는 경우 손상에 대한 보수 2)석면함유 건축자재 또는 설비에 대한 지속적인 유지관리 3) 석면함유 건축자재 또는 설비가 손상되었을 경우 즉시 보수 4)석면함유 건축자재를 인위적으로 손상시키지 않도록 함 5) 전기공사, 배선공사등 건축물 유지보수 공사시 석면함유설비 또는 자재가 훼손되어 석면이 비산되지 않도록 작업수행

건축물 석면 지도

[이리공업고등학교(강당동)]

전북 익산시 동서로14길 30-2



(주) 알 파 석 면 연 구 소

Alpha an institute

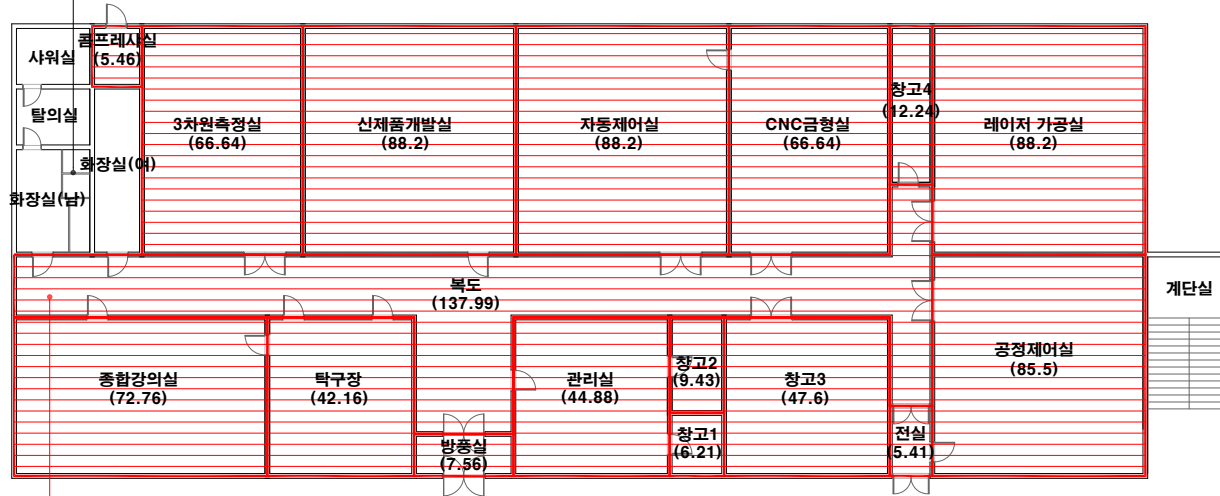
전주시 덕진구 들사평서로 12(덕진동1가)

TEL: (063) 291-8836

FAX: (063) 291-8332

이리공업고등학교(강당동) 1층

I-01
칸막이 큐비클



I-02
천장 텍스 (백4%)

건축자재별 그림 범례



*건축자재 인식표

시료 번호
시료 위치 건축자재 (참유물)
석면 함유 시료

시료 번호
시료 위치 건축자재
석면 비함유 시료

*건축물명 : 이리공업고등학교 (강당동)
*건축물 소재지 : 전북 익산시 동서로 14길 30-2
*도면번호 : 14-11-05-01

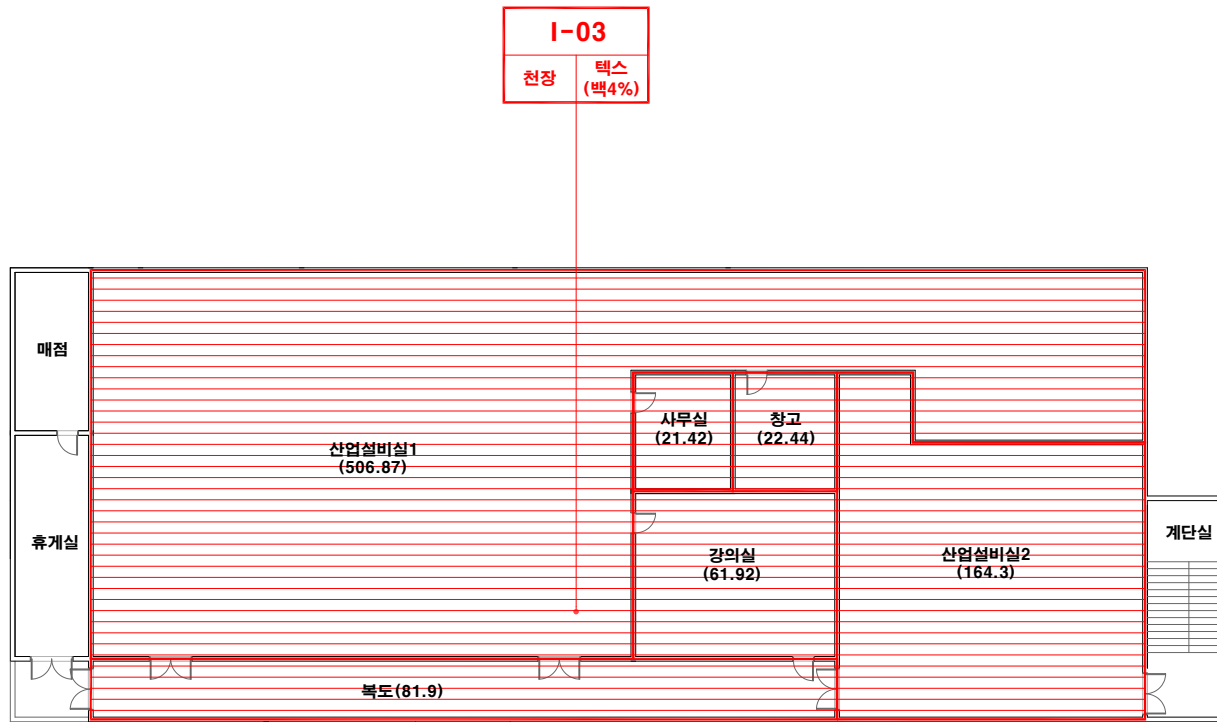
*석면 조사 기관 : (주)알파석면연구소

*석면 분석 기관 : (주)알파석면연구소

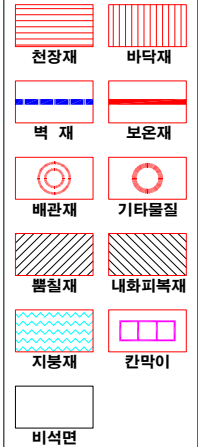
*조사일자 : 2014.11.05.

시료 번호	시료 채취 위치	건축 자재	동일 물질 구역	면적(m ²) , 부피(m ³) , 길이(m)	석면 종류	석면 함유량(%)	위해성 평가 점수	위해성 등급	관리 방안
I-02	1층 복도 천장	텍스	1층 콤프레시실, 3차원측정실, 신제품개발실, 자동제어실, CNC금형실, 창고4, 레이저가공실, 총합강의실, 탁구장, 복도, 방충실, 관리실, 창고1,2,3, 전실, 공정제어실 천장	875.08 m ²	백석면	4%	8	낮음	<석면함유 건축자재의 잠재적인 손상 가능성이 낮은 상태> 1)비산성과 손상이 동시에 있는 경우 손상에 대한 보수 2)석면함유 건축자재 또는 설비에 대한 지속적인 유지관리 3) 석면함유 건축자재 또는 설비가 손상되었을 경우 즉시 보수 4)석면함유 건축자재를 인위적으로 손상시키지 않도록 함 5) 전기공사, 배선공사 등 건축물 유지보수 공사시 석면함유설비 또는 자재가 훼손되어 석면이 비산되지 않도록 작업수행

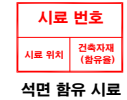
이리공업고등학교(강당동) 2층



건축자재별 그림 범위



*건축자재 인식표



*건축물명 : 이리공업고등학교 (강당동)
 *건축물소재지 : 전북 익산시 동서로 14길 30-2
 *도면번호 : 14-11-05-02

*석면조사기관 : (주)알파석면연구소

*석면분석기관 : (주)알파석면연구소

*조사일자 : 2014.11.05.

시료 번호	시료 채취 위치	건축 자재	동일 물질 구역	면적(m ²), 부피(m ³), 길이(m)	석면 종류	석면 함유량(%)	위해성 평가 점수	위해성 등급	관리 방안
I-03	2층 산업설비실1 천장	텍스	2층 산업설비실1, 사무실, 창고, 강의실, 산업설비실2, 복도 천장	858.85 m ²	백석면	4%	8	낮음	<석면함유 건축자재의 잠재적인 손상 가능성이 낮은 상태> 1)비산성과 손상이 동시에 있는 경우 손상에 대한 보수 2)석면함유 건축자재 또는 설비에 대한 지속적인 유지관리 3) 석면함유 건축자재 또는 설비가 손상되었을 경우 즉시 보수 4)석면함유 건축자재를 인위적으로 손상시키지 않도록 함 5) 전기공사, 배선공사등 건축물 유지보수 공사시 석면함유설비 또는 자재가 훼손되어 석면이 비산되지 않도록 작업수행

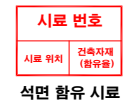
이리공업고등학교(강당동) 3층



건축자재별 그림 범례



*건축자재 인식표



- *건 축 물 명 : 이리공업고등학교 (강당동)
- *건축물 소재지 : 전북 익산시 동서로 14길 30-2
- *도 면 번 호 : 14-11-05-03
- *석면 조사 기관 : (주)알파석면연구소
- *석면 분석 기관 : (주)알파석면연구소
- *조사일자 : 2014.11.05.

건축물 석면 지도

[이리공업고등학교(건축과동)]

전북 익산시 동서로14길 30-2



(주) 알 파 석 면 연 구 소

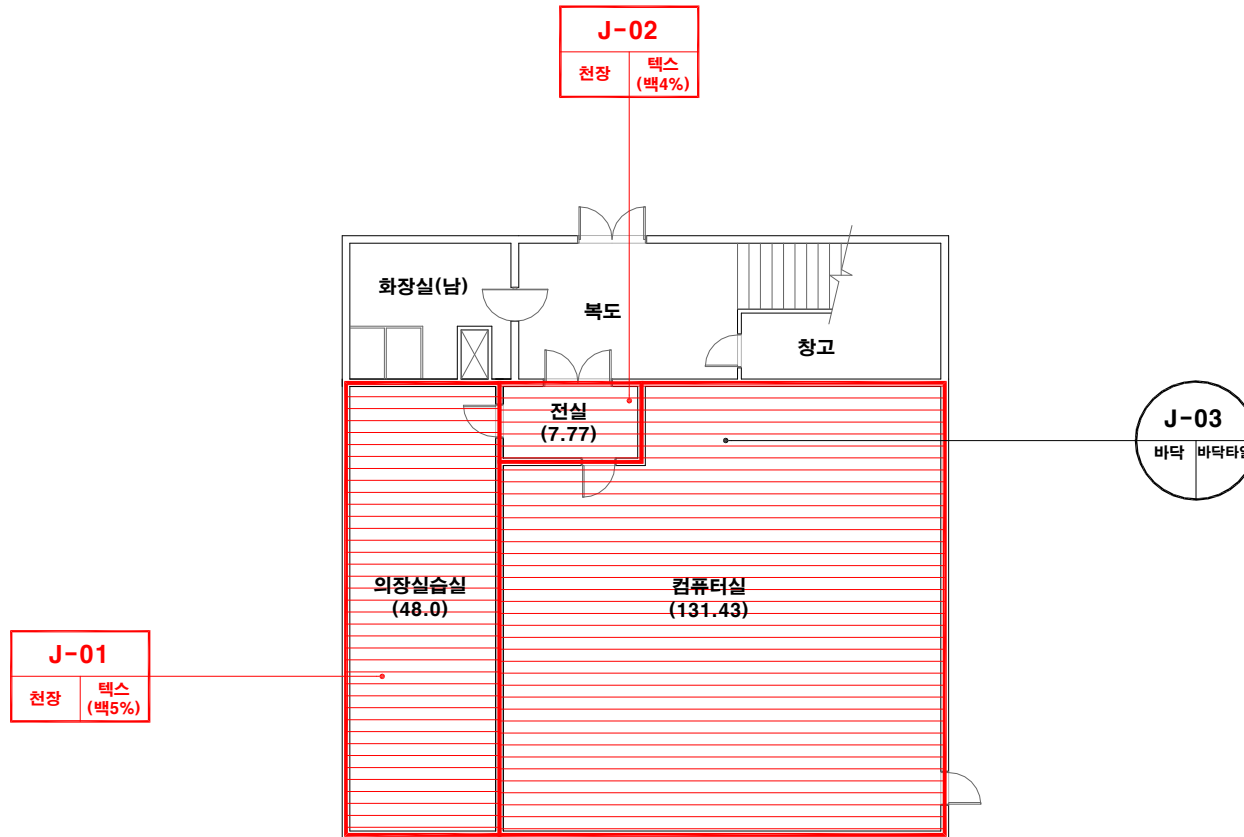
Alpha an institute

전주시 덕진구 둔사평서로 12(덕진동1가)

TEL: (063) 291-8836

FAX: (063) 291-8332

이리공업고등학교(건축과동) 1층



건축자재별 그림 범위



*건축자재 인식표

시료 번호

시료 위치 건축자재 (함유물)

석면 함유 시료

시료 번호

시료 위치 건축자재

석면 비함유 시료

*건축물명 : 이리공업고등학교 (건축과동)
 *건축물소재지 : 전북 익산시 동서로 14길 30-2
 *도면번호 : 14-11-05-01

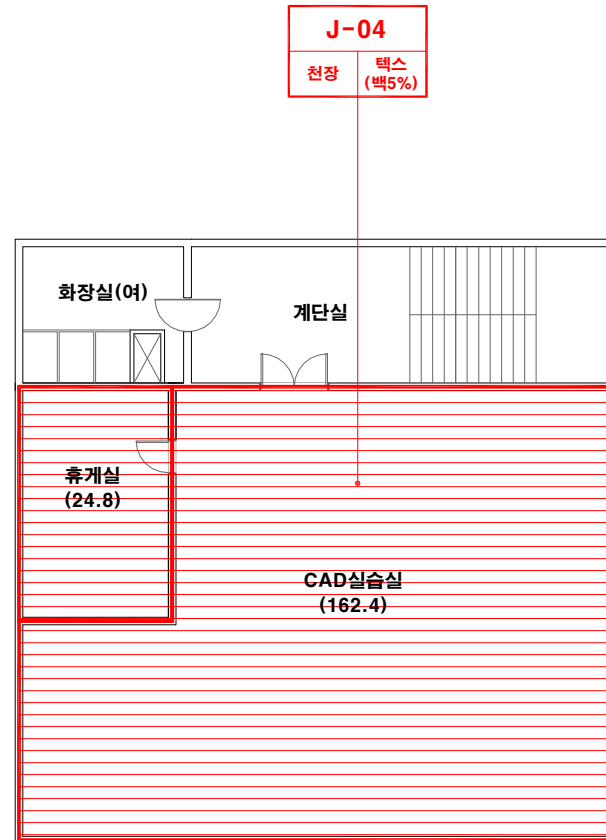
*석면조사기관 : (주)알파석면연구소

*석면분석기관 : (주)알파석면연구소

*조사일자 : 2014.11.05.

시료 번호	시료 채취 위치	건축 자재	동일 물질 구역	면적(m ²), 부피(m ³), 길이(m)	석면 종류	석면 함유량(%)	위해성 평가 점수	위해성 등급	관리 방안
J-01	1층 의장실습실 천장	텍스	1층 의장실습실 천장	48.0 m ²	백석면	5%	7	낮음	<석면함유 건축자재의 잠재적인 손상 가능성이 낮은 상태> 1)비산성과 손상이 동시에 있는 경우 손상에 대한 보수 2)석면함유 건축자재 또는 설비에 대한 지속적인 유지관리 3) 석면함유 건축자재 또는 설비가 손상되었을 경우 즉시 보수 4)석면함유 건축자재를 인위적으로 손상시키지 않도록 함 5) 전기공사, 배선공사등 건축물 유지보수 공사시 석면함유설비 또는 자재가 훼손되어 석면이 비산되지 않도록 작업수행
J-02	1층 전실 천장	텍스	1층 전실, 컴퓨터실 천장	139.2 m ²	백석면	4%	7	낮음	

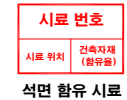
이리공업고등학교(건축과동) 2층



건축자재별 그림 범례



*건축자재 인식표



*건축물명 : 이리공업고등학교 (건축과동)
 *건축물소재지 : 전북 익산시 동서로 14길 30-2
 *도면번호 : 14-11-05-02

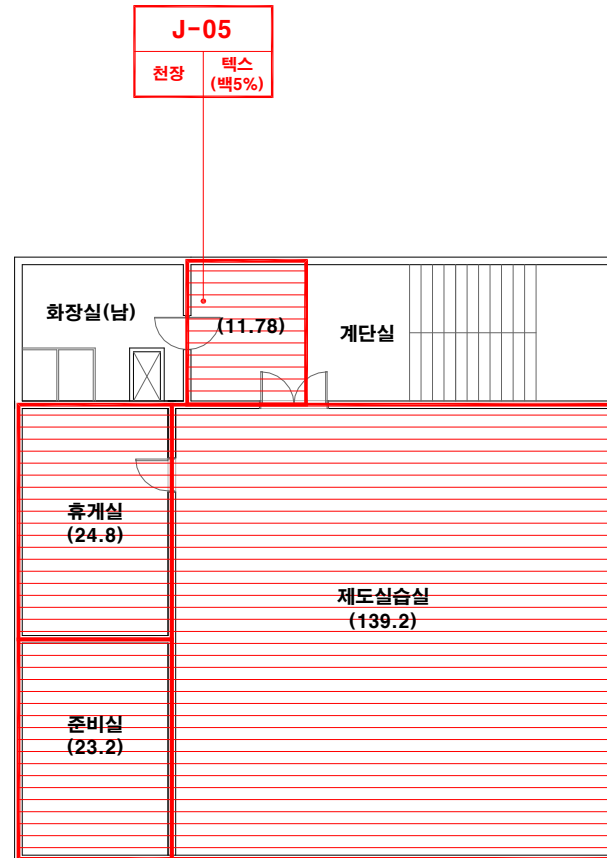
*석면조사기관 : (주)알파석면연구소

*석면분석기관 : (주)알파석면연구소

*조사일자 : 2014.11.05.

시료 번호	시료 채취 위치	건축 자재	동일 물질 구역	면적(m ²), 부피(m ³), 길이(m)	석면 종류	석면 함유량(%)	위해성 평가 점수	위해성 등급	관리 방안
J-04	2층 CAD실습실 천장	텍스	2층 휴게실, CAD실습실 천장	187.2 m ²	백석면	5%	7	낮음	<석면함유 건축자재의 잠재적인 손상 가능성이 낮은 상태> 1)비산성과 손상이 동시에 있는 경우 손상에 대한 보수 2)석면함유 건축자재 또는 설비에 대한 지속적인 유지관리 3) 석면함유 건축자재 또는 설비가 손상되었을 경우 즉시 보수 4) 석면함유 건축자재를 인위적으로 손상시키지 않도록 함 5) 전기공사, 배선공사 등 건축물 유지보수 공사시 석면함유설비 또는 자재가 훼손되어 석면이 비산되지 않도록 작업수행

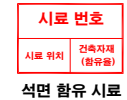
이리공업고등학교(건축과동) 3층



건축자재별 그림 범례



*건축자재 인식표



*건축물명 : 이리공업고등학교 (건축과동)
*건축물소재지 : 전북 익산시 동서로 14길 30-2
*도면번호 : 14-11-05-03

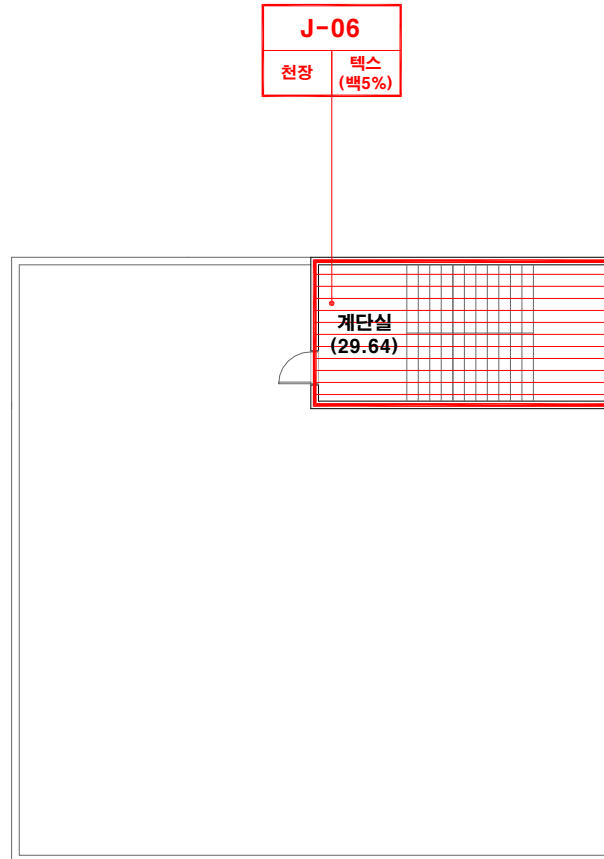
*석면조사기관 : (주)알파석면연구소

*석면분석기관 : (주)알파석면연구소

*조사일자 : 2014.11.05.

시료 번호	시료 채취 위치	건축 자재	동일 물질 구역	면적(m ²), 부피(m ³), 길이(m)	석면 종류	석면 함유량(%)	위해성 평가 점수	위해성 등급	관리 방안
J-05	3층 계단실 천장	텍스	3층 휴게실, 준비실, 제도실습실, 계단실 일부 천장	198.98 m ²	백석면	5%	7	낮음	<석면함유 건축자재의 잠재적인 손상 가능성이 낮은 상태> 1) 비산성과 손상이 동시에 있는 경우 손상에 대한 보수 2) 석면함유 건축자재 또는 설비에 대한 지속적인 유지관리 3) 석면함유 건축자재 또는 설비가 손상되었을 경우 즉시 보수 4) 석면함유 건축자재를 인위적으로 손상시키지 않도록 함 5) 전기공사, 배선공사 등 건축물 유지보수 공사시 석면함유설비 또는 자재가 훼손되어 석면이 비산되지 않도록 작업수행

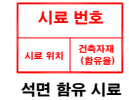
이리공업고등학교(건축과동) 옥상층



건축자재별 그림 범례



*건축자재 인식표



*건축물명 : 이리공업고등학교 (건축과동)
 *건축물소재지 : 전북 익산시 동서로 14길 30-2
 *도면번호 : 14-11-05-04
 *석면조사기관 : (주)알파석면연구소
 *석면분석기관 : (주)알파석면연구소
 *조사일자 : 2014.11.05.

시료 번호	시료 채취 위치	건축 자재	동일 물질 구역	면적(m ²), 부피(m ³), 길이(m)	석면 종류	석면 함유량(%)	위해성 평가 점수	위해성 등급	관리 방안
J-06	옥상층 계단실 천장	텍스	옥상층 계단실 천장	29.64 m ²	백석면	5%	5	낮음	<석면함유 건축자재의 잠재적인 손상 가능성이 낮은 상태> 1)비산성과 손상이 동시에 있는 경우 손상에 대한 보수 2)석면함유 건축자재 또는 설비에 대한 지속적인 유지관리 3) 석면함유 건축자재 또는 설비가 손상되었을 경우 즉시 보수 4)석면함유 건축자재를 인위적으로 손상시키지 않도록 함 5) 전기공사,배선공사등 건축물 유지보수 공사시 석면함유설비 또는 자재가 훼손되어 석면이 비산되지 않도록 작업수행

건축물 석면 지도

[이리공업고등학교(전자통신과동)]

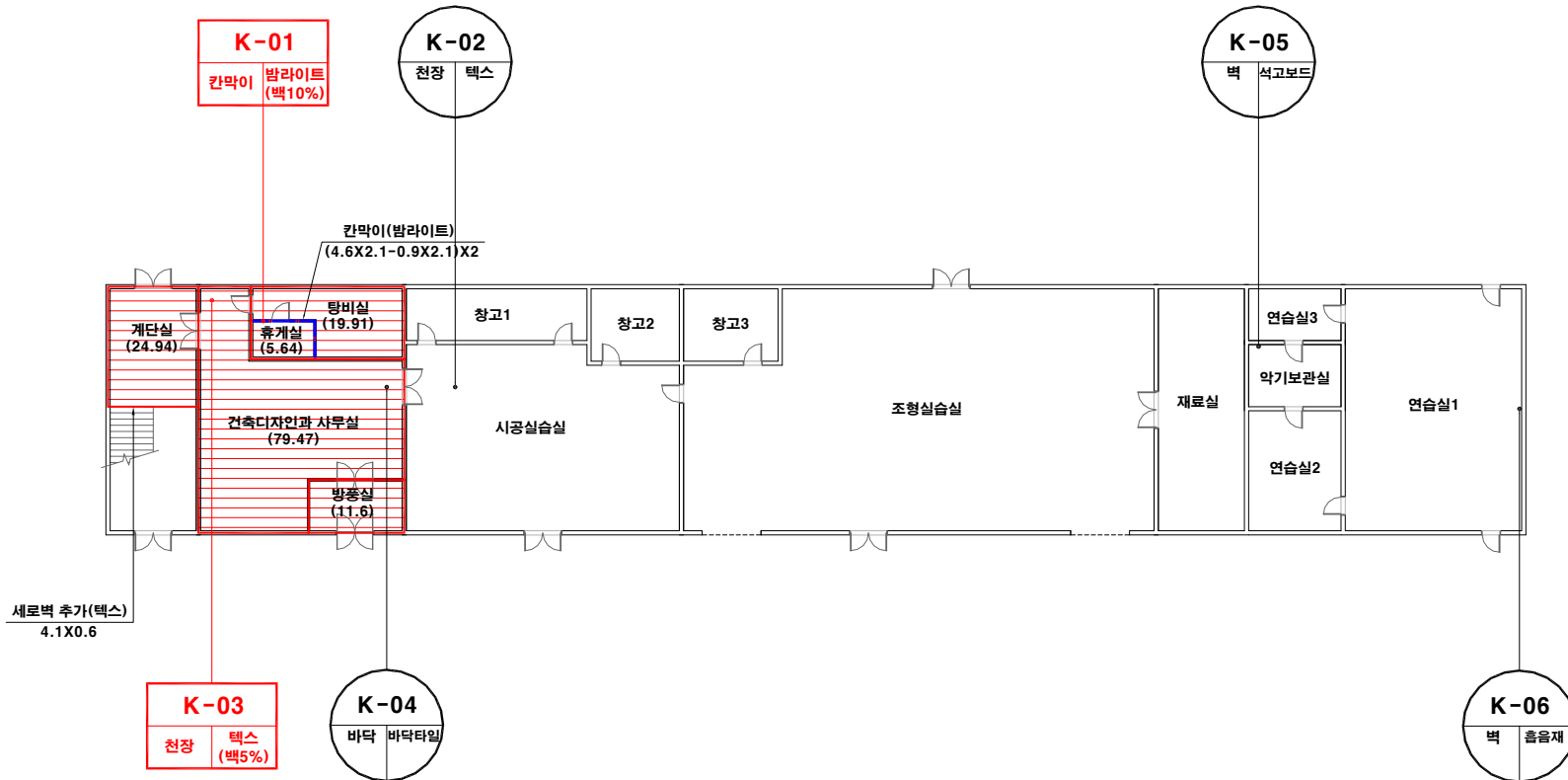
전북 익산시 동서로14길 30-2



(주) 알 파 석 면 연 구 소
Alpha an institute

전주시 덕진구 들사평서로 12(덕진동1가)
TEL: (063) 291-8836
FAX: (063) 291-8332

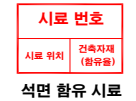
이리공업고등학교(전자통신과동) 1층



건축자재별 그림 범위



*건축자재 인식표



*건축물명:
이리공업고등학교
(전자통신과동)
*건축물소재지:
전북 익산시 동서로
14길 30-2
*도면번호:
14-11-05-01

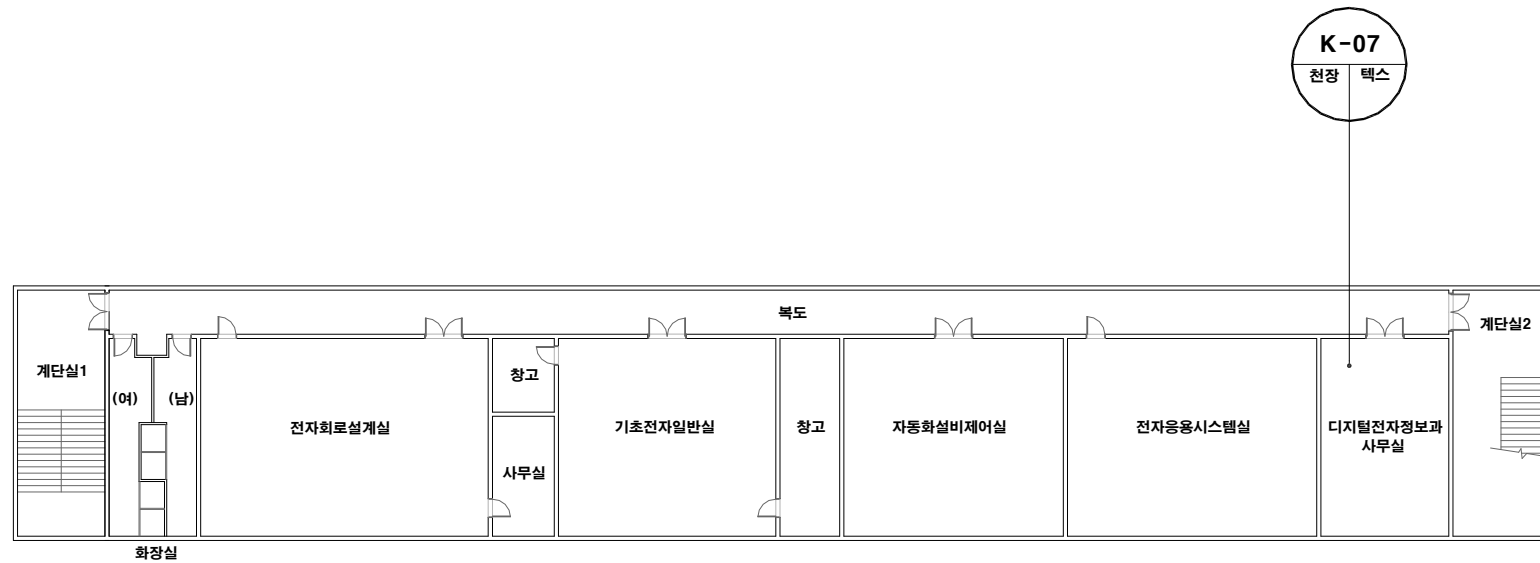
*석면조사기관:
(주)알파석면연구소

*석면분석기관:
(주)알파석면연구소

*조사일자:
2014.11.05.

시료 번호	시료 채취 위치	건축 자재	동일 물질 구역	면적(m ²), 부피(m ³), 길이(m)	석면 종류	석면 함유량(%)	위해성 평가 점수	위해성 등급	관리 방안
K-01	1층 휴게실 칸막이	발라이트	1층 휴게실 칸막이	15.54 m ²	백석면	10%	4	낮음	<석면함유 건축자재의 잠재적인 손상 가능성이 낮은 상태> 1)비산성과 손상이 동시에 있는 경우 손상에 대한 보수 2)석면함유 건축자재 또는 설비에 대한 지속적인 유지관리 3) 석면함유 건축자재 또는 설비가 손상되었을 경우 즉시 보수 4)석면함유 건축자재를 인위적으로 손상시키지 않도록 함 5) 전기공사, 배선공사등 건축을 유지보수 공사시 석면함유설비 또는 자재가 훼손되어 석면이 비산되지 않도록 작업수행
K-03	1층 건축디자인과 사무실 천장	텍스	1층 계단실, 탕비실, 휴게실, 방풍실, 건축디자인과 사무실 천장, 세로벽 추가	144.02 m ²	백석면	5%	9	낮음	

이리공업고등학교(전자통신과동) 2층



건축자재별 그림 범례



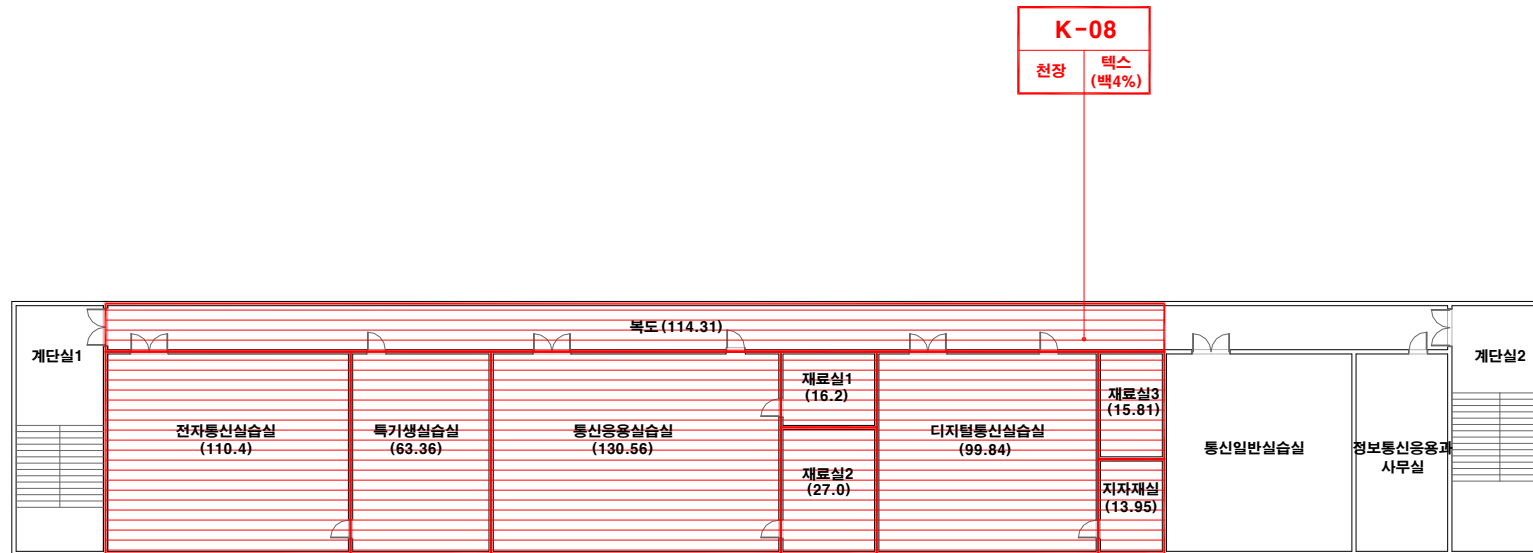
*건축자재 인식표

시료 번호
시료 위치 건축자재 (용유물)
석면 함유 시료

시료 번호
시료 위치 건축자재
석면 비함유 시료

*건축물명 : 이리공업고등학교 (전자통신과동)
*건축물소재지 : 전북 익산시 동서로 14길 30-2
*도면번호 : 14-11-05-02
*석면조사기관 : (주)알파석면연구소
*석면분석기관 : (주)알파석면연구소
*조사일자 : 2014.11.05.

이리공업고등학교(전자통신과동) 3층



건축자재별 그림 범례



*건축자재 인식표

시료 번호
시료 위치 건축자재 (철유물)
석면 함유 시료

시료 번호
시료 위치 건축자재
석면 비함유 시료

*건축물명 : 이리공업고등학교 (전자통신과동)
*건축물 소재지 : 전북 익산시 동서로 14길 30-2
*도면번호 : 14-11-05-03

*석면조사기관 : (주)알파석면연구소

*석면분석기관 : (주)알파석면연구소

*조사일자 : 2014.11.05.

시료 번호	시료 채취 위치	건축 자재	동일 물질 구역	면적(m ²), 부피(m ³), 길이(m)	석면 종류	석면 함유량(%)	위해성 평가 점수	위해성 등급	관리 방안
K-08	3층 복도 천장	텍스	3층 정보통신실습실, 특기생실습실, 통신응용실습실, 재료실1,2,3, 디지털통신실습실, 전자재료실, 복도 천장	591.43 m ²	백석면	4%	8	낮음	<석면함유 건축자재의 잠재적인 손상 가능성이 낮은 상태> 1)비산성과 손상이 동시에 있는 경우 손상에 대한 보수 2)석면함유 건축자재 또는 설비에 대한 지속적인 유지관리 3) 석면함유 건축자재 또는 설비가 손상되었을 경우 즉시 보수 4)석면함유 건축자재를 인위적으로 손상시키지 않도록 함 5) 전기공사, 배선공사등 건축물 유지보수 공산시 석면함유설비 또는 자재가 훼손되어 석면이 비산되지 않도록 작업수행

건축물 석면 지도

[이리공업고등학교(화공과2실습실)]

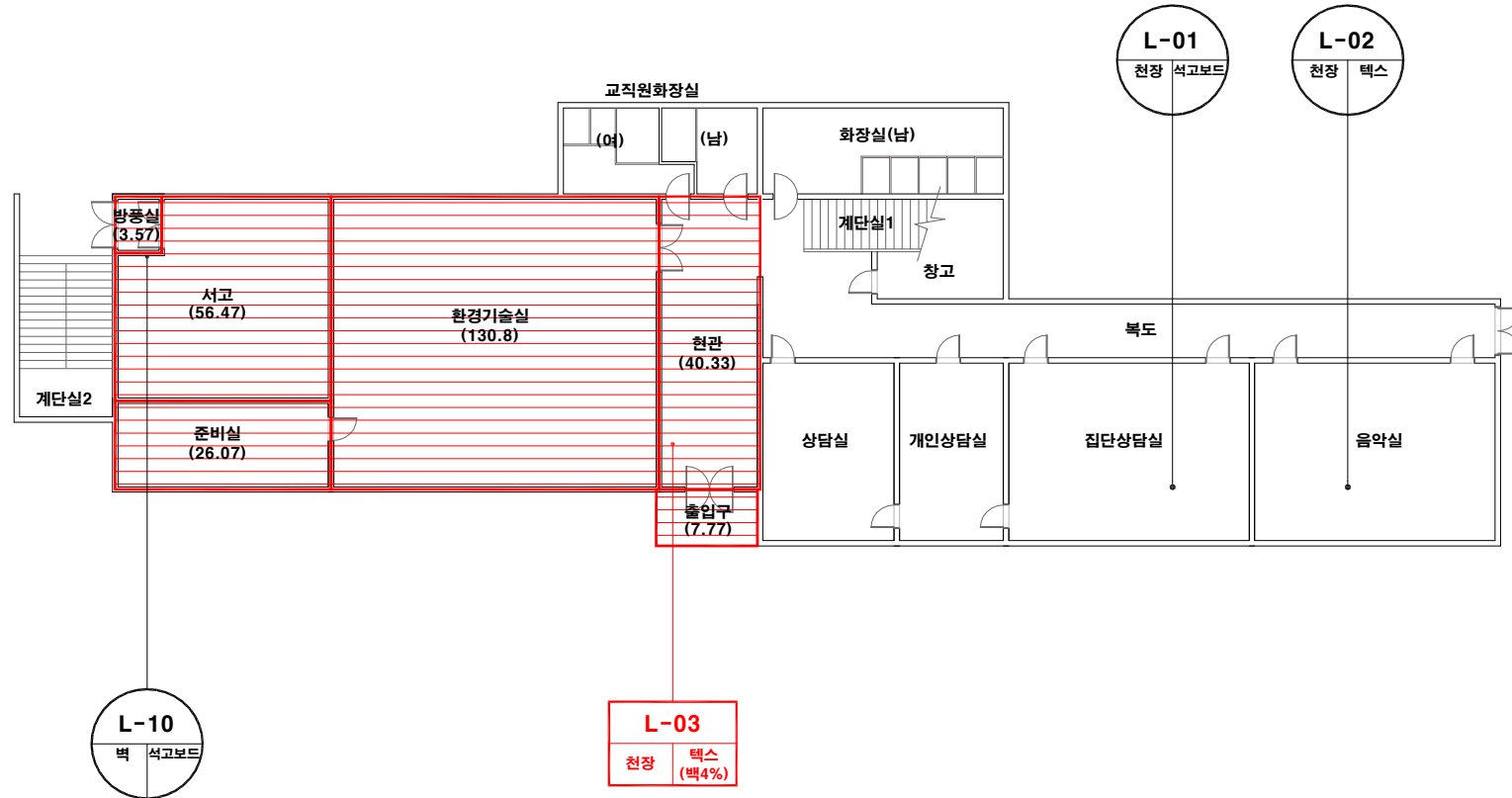
전북 익산시 동서로14길 30-2



(주) 알 파 석 면 연 구 소
Alpha an institute

전주시 덕진구 돌사평서로 12(덕진동1가)
TEL: (063) 291-8836
FAX: (063) 291-8332

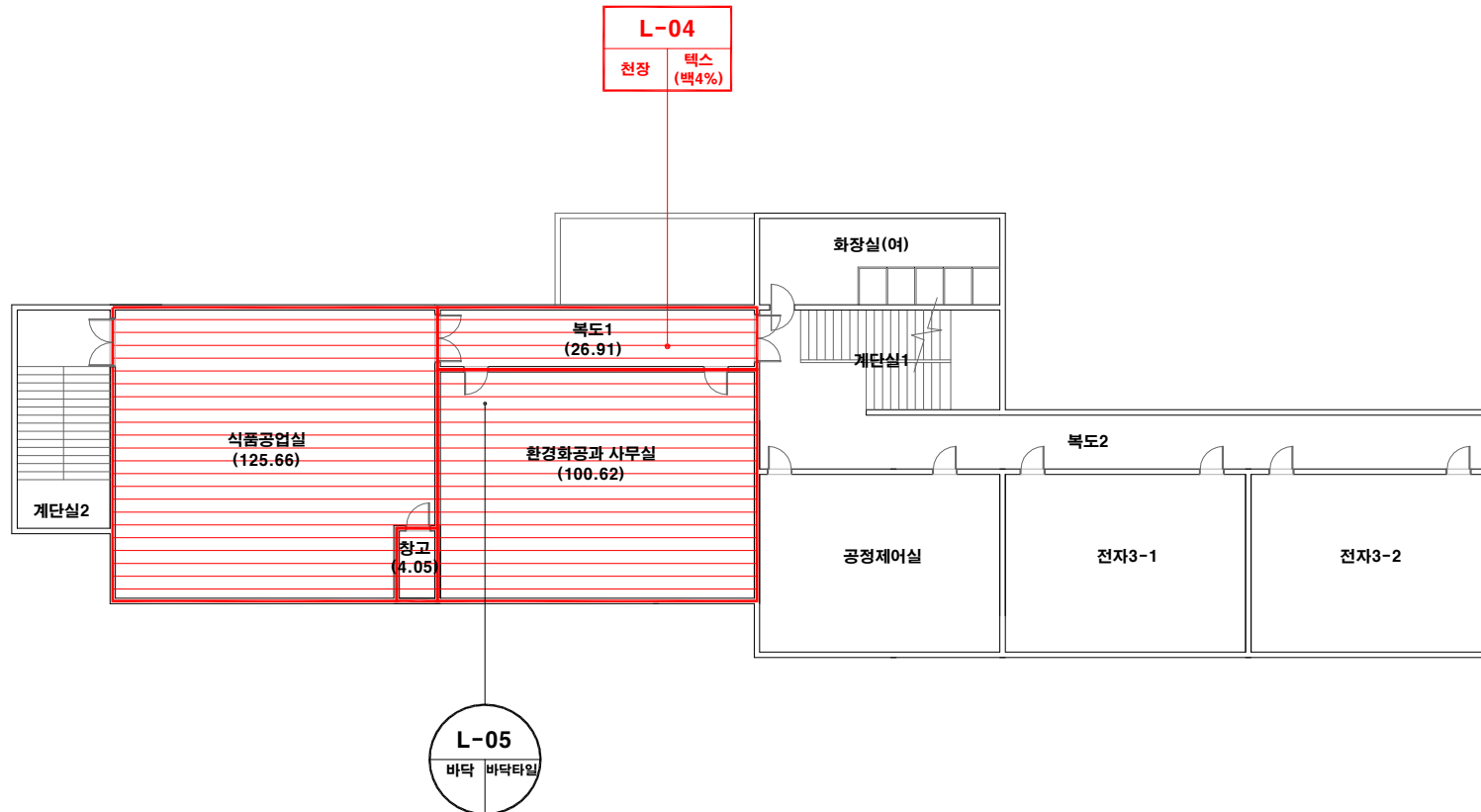
이리공업고등학교(화공과2실습실) 1층



시료 번호	시료 채취 위치	건축 자재	동일 물질 구역	면적(m²), 부피(m³), 길이(m)	석면 종류	석면 함유량(%)	위해성 평가 점수	위해성 등급	관리 방안
L-03	1층 현관 천장	텍스	1층 방풍실, 서고, 준비실, 환경기술실, 현관, 출입구 천장	265.01 m²	백석면	4%	7	낮음	<석면함유 건축자재의 잠재적인 손상 가능성이 낮은 상태> 1)비산성과 손상이 동시에 있는 경우 손상에 대한 보수 2)석면함유 건축자재 또는 설비에 대한 지속적인 유지관리 3) 석면함유 건축자재 또는 설비가 손상되었을 경우 즉시 보수 4)석면함유 건축자재를 인위적으로 손상시키지 않도록 함 5) 전기공사, 배선공사등 건축을 유지보수 공사시 석면함유설비 또는 자재가 훼손되어 석면이 비산되지 않도록 작업수행

*건축물명:
 이리공업고등학교
 (화공과2실습실)
 *건축물소재지:
 전북 익산시 동서로
 14길 30-2
 *도면번호:
 14-11-06-01
 *석면조사기관:
 (주)알파석면연구소
 *석면분석기관:
 (주)알파석면연구소
 *조사일자:
 2014.11.06.

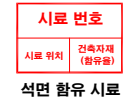
이리공업고등학교(화공과2실습실) 2층



건축자재별 그림 범례



*건축자재 인식표



*건축물명:
이리공업고등학교
(화공과2실습실)
*건축물소재지:
전북 익산시 동서로
14길 30-2
*도면번호:
14-11-06-02

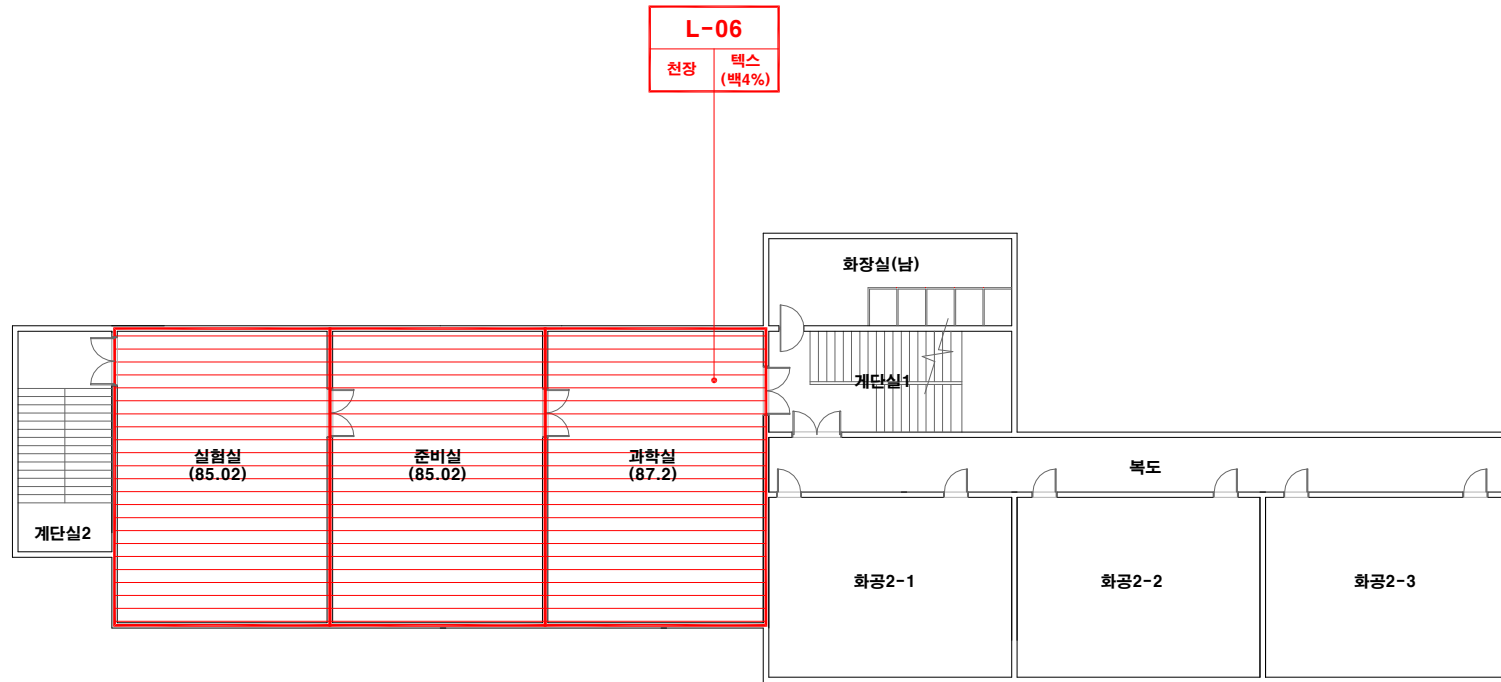
*석면조사기관:
(주)알파석면연구소

*석면분석기관:
(주)알파석면연구소

*조사일자:
2014.11.06.

시료 번호	시료 채취 위치	건축 자재	동일 물질 구역	면적(m ²), 부피(m ³), 길이(m)	석면 종류	석면 함유량(%)	위해성 평가 점수	위해성 등급	관리 방안
L-04	2층 복도1 천장	텍스	2층 식품공업실, 복도1, 환경화공과 사무실, 창고 천장	257.24 m ²	백석면	4%	9	낮음	<석면함유 건축자재의 잠재적인 손상 가능성이 낮은 상태> 1)비산성과 손상이 동시에 있는 경우 손상에 대한 보수 2)석면함유 건축자재 또는 설비에 대한 지속적인 유지관리 3) 석면함유 건축자재 또는 설비가 손상되었을 경우 즉시 보수 4)석면함유 건축자재를 인위적으로 손상시키지 않도록 함 5) 전기공사, 배선공사등 건축물 유지보수 공사시 석면함유설비 또는 자재가 훼손되어 석면이 비산되지 않도록 작업수행

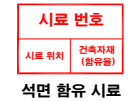
이리공업고등학교(화공과2실습실) 3층



건축자재별 그림 범례



*건축자재 인식표



*건축물명 : 이리공업고등학교 (화공과2실습실)
 *건축물소재지 : 전북 익산시 동서로 14길 30-2
 *도면번호 : 14-11-06-03

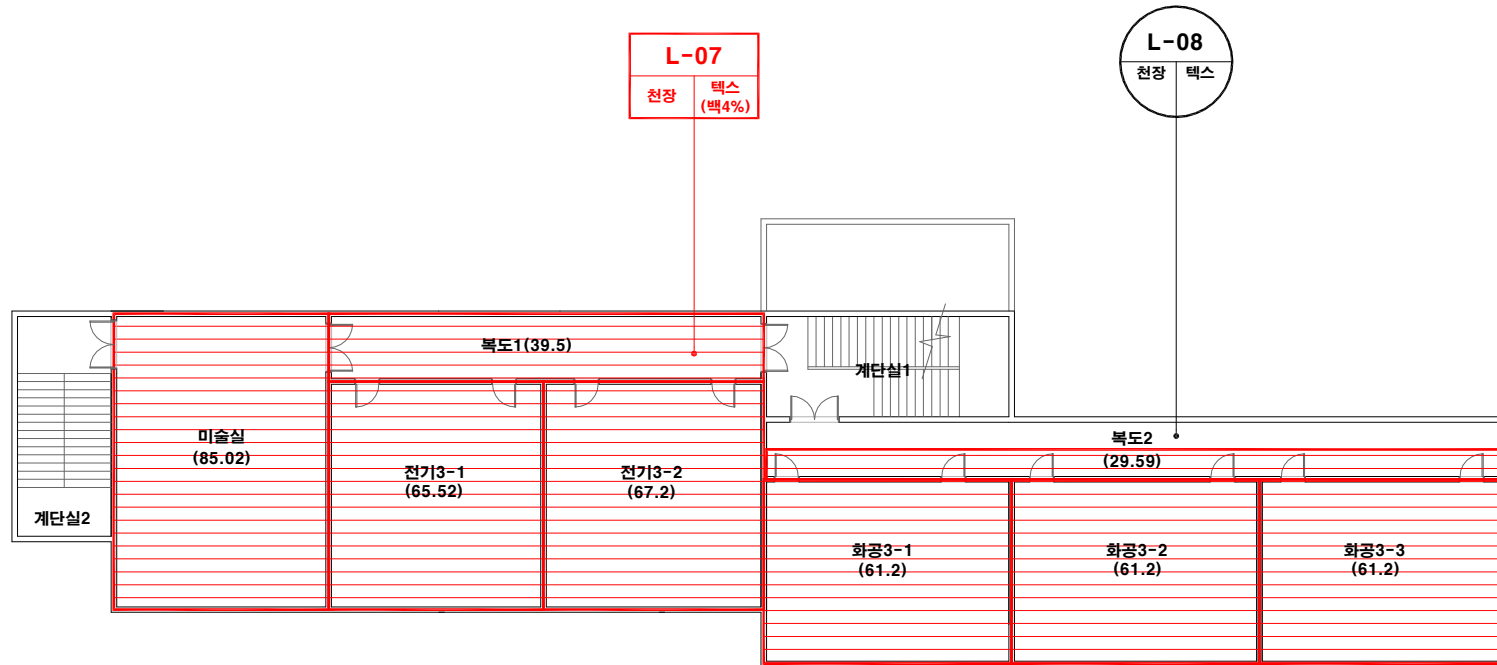
*석면조사기관 : (주)알파석면연구소

*석면분석기관 : (주)알파석면연구소

*조사일자 : 2014.11.06.

시료 번호	시료 채취 위치	건축 자재	동일 물질 구역	면적(m ²), 부피(m ³), 길이(m)	석면 종류	석면 함유량(%)	위해성 평가 점수	위해성 등급	관리 방안
L-06	3층 과학실 천장	텍스	3층 실험실, 준비실, 과학실 천장	257.24 m ²	백석면	4%	7	낮음	<석면함유 건축자재의 잠재적인 손상 가능성이 낮은 상태> 1)비산성과 손상이 동시에 있는 경우 손상에 대한 보수 2)석면함유 건축자재 또는 설비에 대한 지속적인 유지관리 3) 석면함유 건축자재 또는 설비가 손상되었을 경우 즉시 보수 4)석면함유 건축자재를 인위적으로 손상시키지 않도록 함 5) 전기공사, 배선공사등 건축물 유지보수 공사시 석면함유설비 또는 자재가 훼손되어 석면이 비산되지 않도록 작업수행

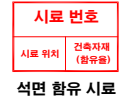
이리공업고등학교(화공과2실습실) 4층



건축자재별 그림 범례



*건축자재 인식표



건축물명 : 이리공업고등학교 (화공과2실습실)
 건축물소재지 : 전북 익산시 동서로 14길 30-2
 도면번호 : 14-11-06-04

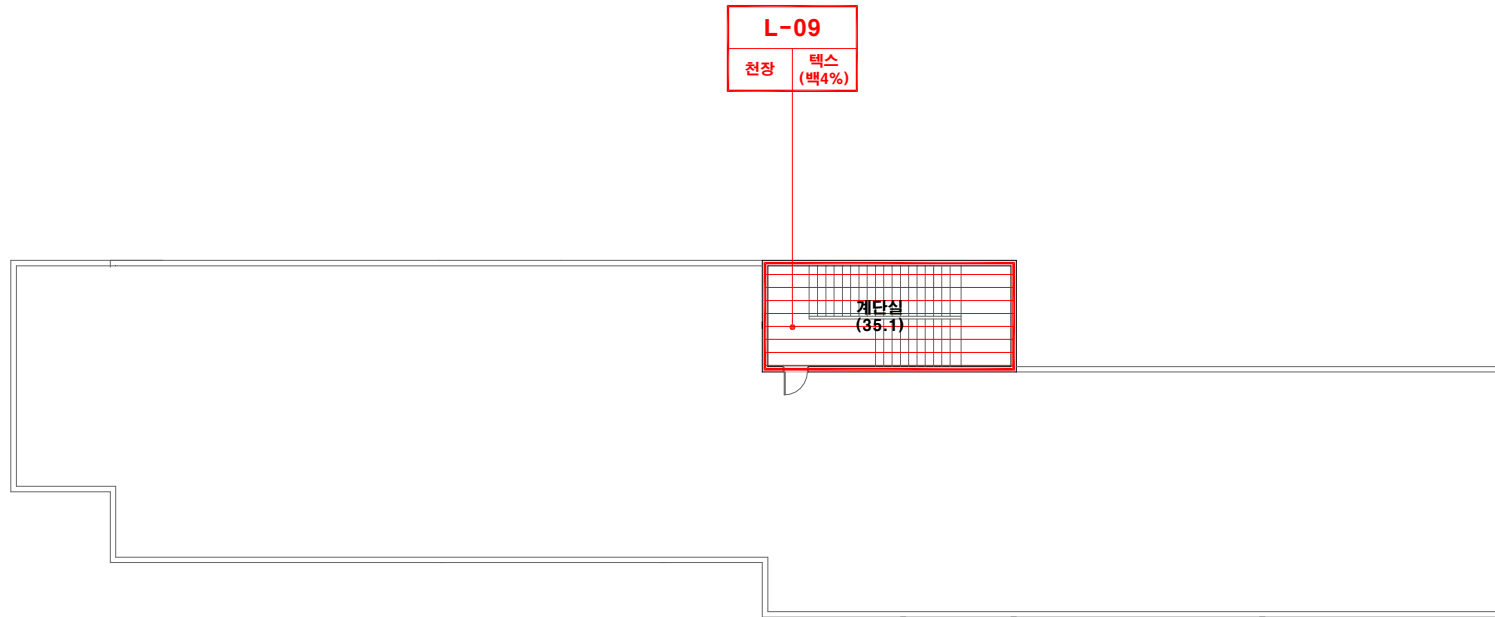
석면조사기관 : (주)알파석면연구소

석면분석기관 : (주)알파석면연구소

조사일자 : 2014.11.06.

시료 번호	시료 채취 위치	건축 자재	동일 물질 구역	면적(m ²), 부피(m ³), 길이(m)	석면 종류	석면 함유량(%)	위해성 평가 점수	위해성 등급	관리 방안
L-07	4층 복도1 천장	텍스	4층 미술실, 복도1, 전기3-1, 전기3-2, 화공3-1, 화공3-2, 화공3-3, 복도2 일부 천장	470.43 m ²	백석면	4%	10	낮음	<석면함유 건축자재의 잠재적인 손상 가능성이 낮은 상태> 1)비산성과 손상이 동시에 있는 경우 손상에 대한 보수 2)석면함유 건축자재 또는 설비에 대한 지속적인 유지관리 3) 석면함유 건축자재 또는 설비가 손상되었을 경우 즉시 보수 4)석면함유 건축자재를 인위적으로 손상시키지 않도록 함 5) 전기공사, 배선공사등 건축을 유지보수 공사시 석면함유설비 또는 자재가 훼손되어 석면이 비산되지 않도록 작업수행

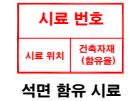
이리공업고등학교(화공과2실습실) 옥상층



건축자재별 그림 범례



*건축자재 인식표



*건축물명:
이리공업고등학교
(화공과2실습실)
*건축물소재지:
전북 익산시 동서로
14길 30-2
*도면번호:
14-11-06-05

*석면조사기관:
(주)알파석면연구소

*석면분석기관:
(주)알파석면연구소

*조사일자:
2014.11.06.

시료 번호	시료 채취 위치	건축 자재	동일 물질 구역	면적(m ²), 부피(m ³), 길이(m)	석면 종류	석면 함유량(%)	위해성 평가 점수	위해성 등급	관리 방안
L-09	옥상층 계단실 천장	텍 스	옥상층 계단실 천장	35.1 m ²	백석면	4%	5	낮음	<석면함유 건축자재의 잠재적인 손상 가능성이 낮은 상태> 1)비산성과 손상이 동시에 있는 경우 손상에 대한 보수 2)석면함유 건축자재 또는 설비에 대한 지속적인 유지관리 3) 석면함유 건축자재 또는 설비가 손상되었을 경우 즉시 보수 4)석면함유 건축자재를 인위적으로 손상시키지 않도록 함 5) 전기공사, 배선공사등 건축물 유지보수 공사시 석면함유설비 또는 자재가 훼손되어 석면이 비산되지 않도록 작업수행

건축물 석면 지도

[이리공업고등학교(기계과1실습실)]

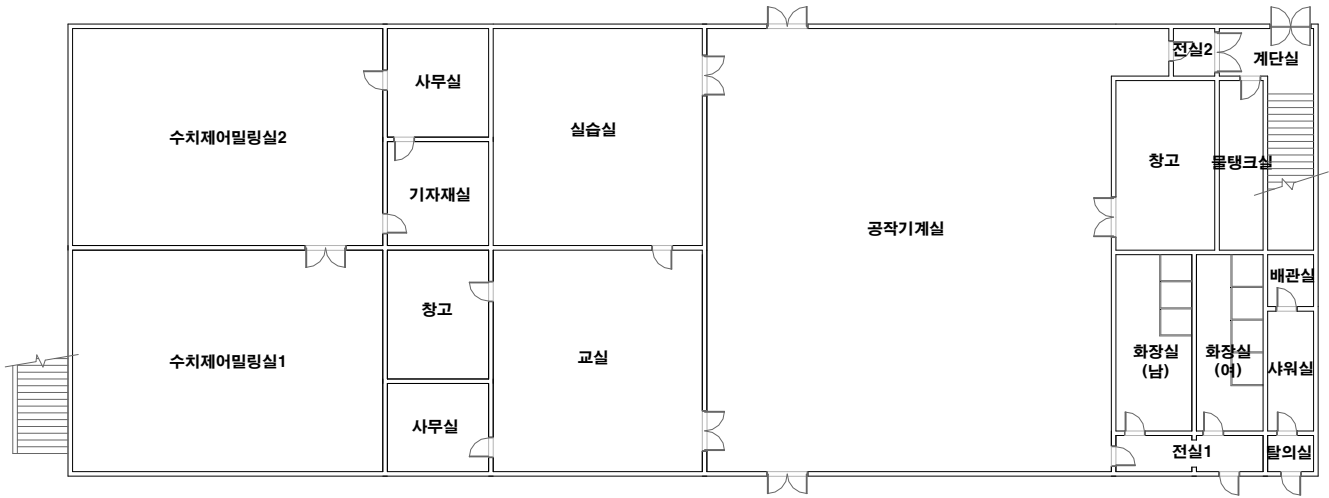
전북 익산시 동서로14길 30-2



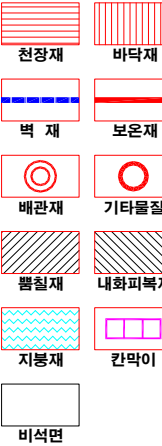
(주) 알 파 석 면 연 구 소
Alpha an institute

전주시 덕진구 들사평서로 12(덕진동1가)
TEL: (063) 291-8836
FAX: (063) 291-8332

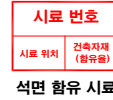
이리공업고등학교(기계과1실습실) 1층



건축자재별 그림 범례

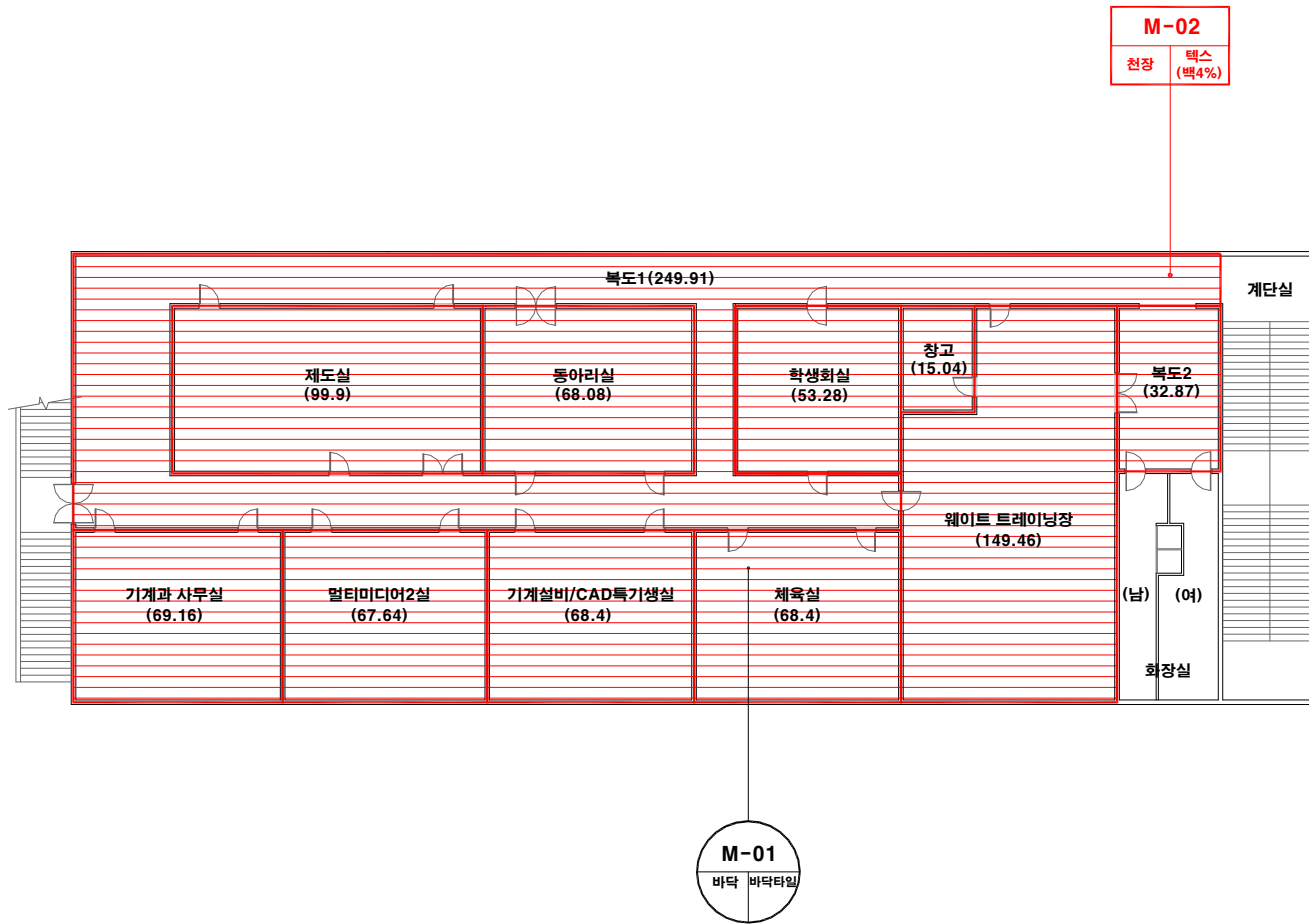


*건축자재 인식표



*건축물명 : 이리공업고등학교 (기계과1실습실)
 *건축물소재지 : 전북 익산시 동서로 14길 30-2
 *도면번호 : 14-11-06-01
 *석면조사기관 : (주)알파석면연구소
 *석면분석기관 : (주)알파석면연구소
 *조사일자 : 2014.11.06.

이리공업고등학교(기계과1실습실) 2층



건축자재별 그림 범례



*건축자재 인식표

시료 번호

시료 위치 건축자재 (용유물)

석면 함유 시료

시료 번호

시료 위치 건축자재

석면 비함유 시료

*건축물명 : 이리공업고등학교 (기계과1실습실)
 *건축물소재지 : 전북 익산시 동서로 14길 30-2
 *도면번호 : 14-11-06-02

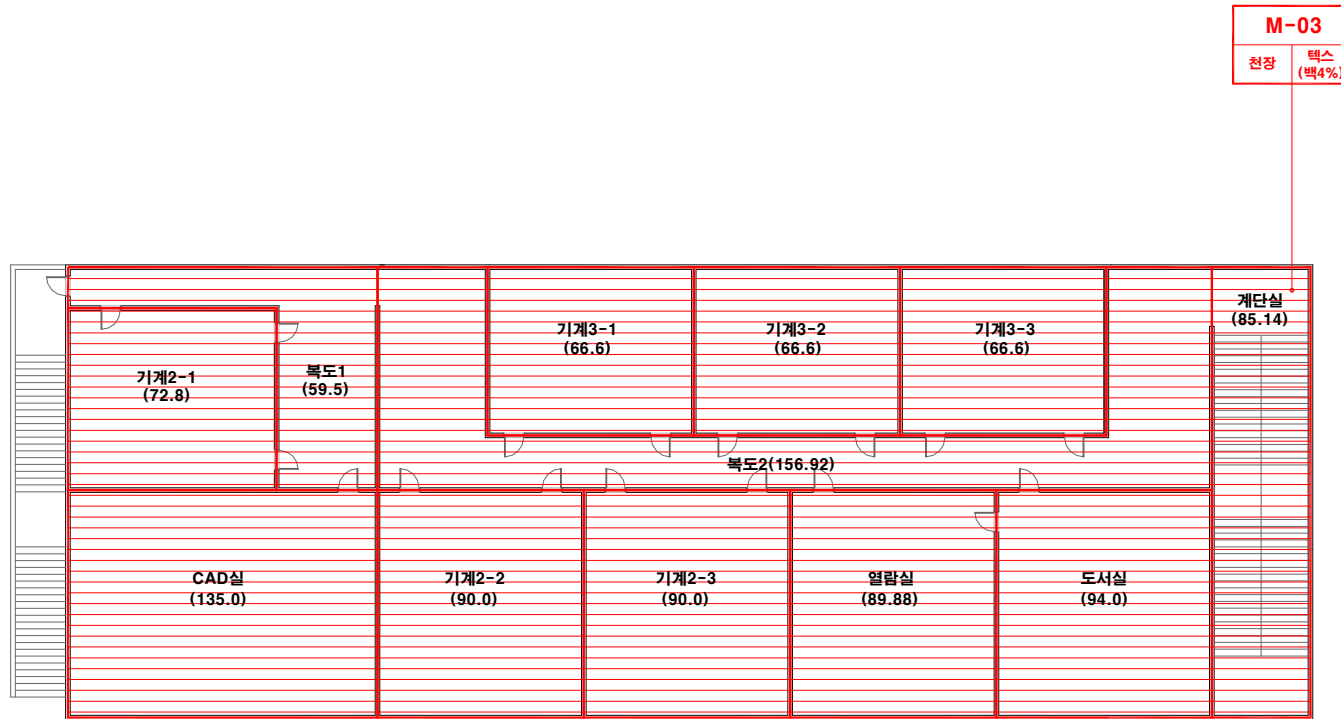
*석면조사기관 : (주)알파석면연구소

*석면분석기관 : (주)알파석면연구소

*조사일자 : 2014.11.06.

시료 번호	시료 채취 위치	건축 자재	동일 물질 구역	면적(m ²), 부피(m ³), 길이(m)	석면 종류	석면 함유량(%)	위해성 평가 점수	위해성 등급	관리 방안
M-02	2층 복도1 천장	텍스	2층 제도실, 동아리실, 기계과 사무실, 멀티미디어2실, 기계설비/CAD특기생실, 학생회실, 창고, 체육실, 웨이트 트레이닝장, 복도1,2 천장	942.14 m ²	백석면	4%	9	낮음	<석면함유 건축자재의 잠재적인 손상 가능성이 낮은 상태> 1)비산성과 손상이 동시에 있는 경우 손상에 대한 보수 2)석면함유 건축자재 또는 설비에 대한 지속적인 유지관리 3) 석면함유 건축자재 또는 설비가 손상되었을 경우 즉시 보수 4)석면함유 건축자재를 인위적으로 손상시키지 않도록 함 5) 전기공사, 배선공사등 건축물 유지보수 공사시 석면함유설비 또는 자재가 훼손되어 석면이 비산되지 않도록 작업수행

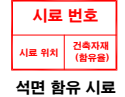
이리공업고등학교(기계과1실습실) 3층



건축자재별 그림 범례



*건축자재 인식표



*건축물명 : 이리공업고등학교 (기계과1실습실)
 *건축물소재지 : 전북 익산시 동서로 14길 30-2
 *도면번호 : 14-11-06-03

*석면조사기관 : (주)알파석면연구소

*석면분석기관 : (주)알파석면연구소

*조사일자 : 2014.11.06.

시료 번호	시료 채취 위치	건축 자재	동일 물질 구역	면적(m ²), 부피(m ³), 길이(m)	석면 종류	석면 함유량(%)	위해성 평가 점수	위해성 등급	관리 방안
M-03	3층 계단실 천장	텍스	3층 기계2-1, 복도1,2, CAD실, 기계3-1, 기계3-2, 기계3-3, 기계2-2, 기계2-3, 열람실, 도서실, 계단실 천장	1,073.04 m ²	백석면	4%	10	낮음	<석면함유 건축자재의 잠재적인 손상 가능성이 낮은 상태> 1)비산성과 손상이 동시에 있는 경우 손상에 대한 보수 2)석면함유 건축자재 또는 설비에 대한 지속적인 유지관리 3) 석면함유 건축자재 또는 설비가 손상되었을 경우 즉시 보수 4)석면함유 건축자재를 인위적으로 손상시키지 않도록 함 5) 전기공사, 배선공사등 건축물 유지보수 공사시 석면함유설비 또는 자재가 훼손되어 석면이 비산되지 않도록 작업수행

건축물 석면 지도

[이리공업고등학교(수위실)]

전북 익산시 동서로14길 30-2



(주) 알 파 석 면 연 구 소

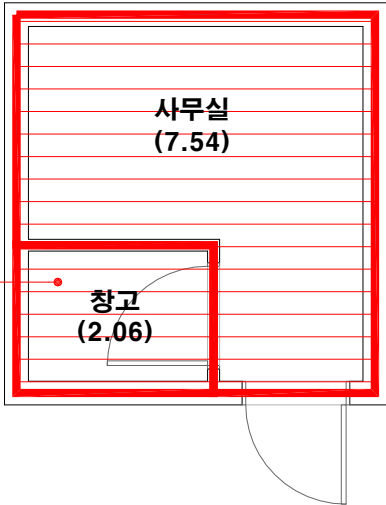
Alpha an institute

전주시 덕진구 돌사평서로 12(덕진동1가)
TEL: (063) 291-8836
FAX: (063) 291-8332

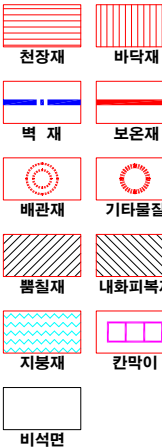
이리공업고등학교(수위실)

N-01

천장	텍스 (백4%)
----	-------------



건축자재별 그림 범례



*건축자재 인식표

시료 번호

시료 위치 건축자재 (분류명)

석면 함유 시료

시료 번호

시료 위치 건축자재

석면 비함유 시료

*건축물명:
이리공업고등학교
(수위실)

*건축물소재지:
전북 익산시 동서로
14길 30-2

*도면번호:
14-11-06-01

*석면조사기관:
(주)알파석면연구소

*석면분석기관:
(주)알파석면연구소

*조사일자:
2014.11.06.

시료 번호	시료 채취 위치	건축 자재	동일 물질 구역	면적(m ²), 부피(m ³), 길이(m)	석면 종류	석면 함유량(%)	위해성 평가 점수	위해성 등급	관리 방안
N-01	창고 천장	텍스	창고, 사무실 천장	9.6 m ²	백석면	4%	9	낮음	<석면함유 건축자재의 잠재적인 손상 가능성이 낮은 상태> 1)비산성과 손상이 동시에 있는 경우 손상에 대한 보수 2)석면함유 건축자재 또는 설비에 대한 지속적인 유지관리 3) 석면함유 건축자재 또는 설비가 손상되었을 경우 즉시 보수 4)석면함유 건축자재를 인위적으로 손상시키지 않도록 함 5) 전기공사, 배선공사등 건축물 유지보수 공사시 석면함유설비 또는 자재가 훼손되어 석면이 비산되지 않도록 작업수행

건축물 석면 지도

[이리공업고등학교(테니스락커룸)]

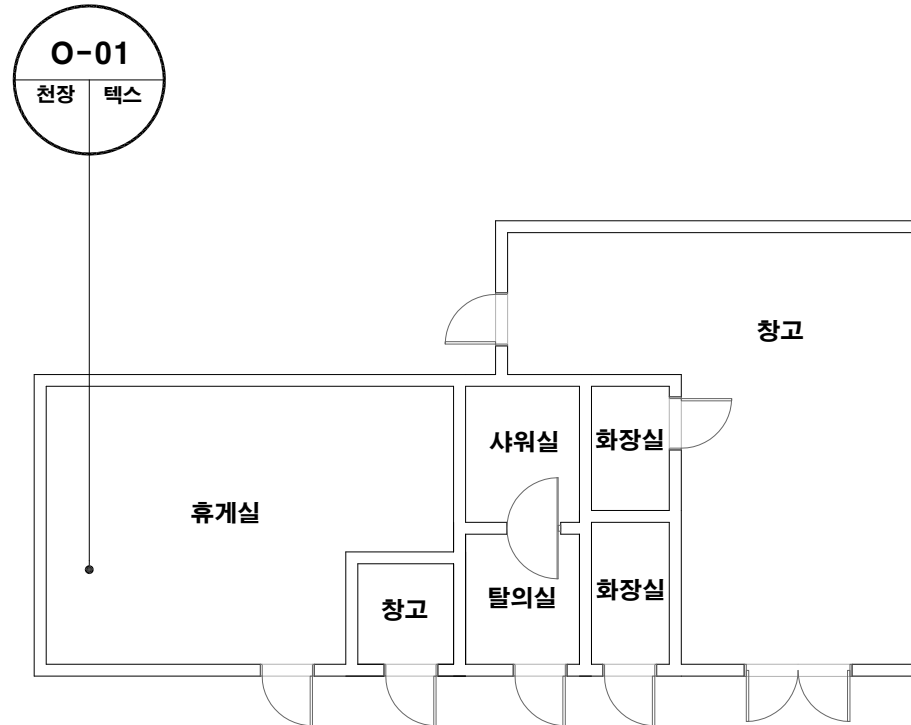
전북 익산시 동서로14길 30-2



(주) 알 파 석 면 연 구 소
Alpha an institute

전주시 덕진구 들사평서로 12(덕진동1가)
TEL: (063) 291-8836
FAX: (063) 291-8332

이리공업고등학교(테니스락커룸)



건축자재별 그림 범례

천장재	바닥재
벽재	보온재
배관재	기타물질
페인트재	내화피복재
지붕재	칸막이
비석면	

*건축자재 인식표

시료 번호	
시료 위치	건축자재 (용유물)

석면 함유 시료

시료 번호	
시료 위치	건축 자재

석면 비함유 시료

- *건축물명 : 이리공업고등학교 (테니스락커룸)
- *건축물소재지 : 전북 익산시 동서로 14길 30-2
- *도면번호 : 14-11-06-01
- *석면조사기관 : (주)알파석면연구소
- *석면분석기관 : (주)알파석면연구소
- *조사일자 : 2014.11.06.

건축물 석면 지도

[이리공업고등학교(창고1,2)]

전북 익산시 동서로14길 30-2

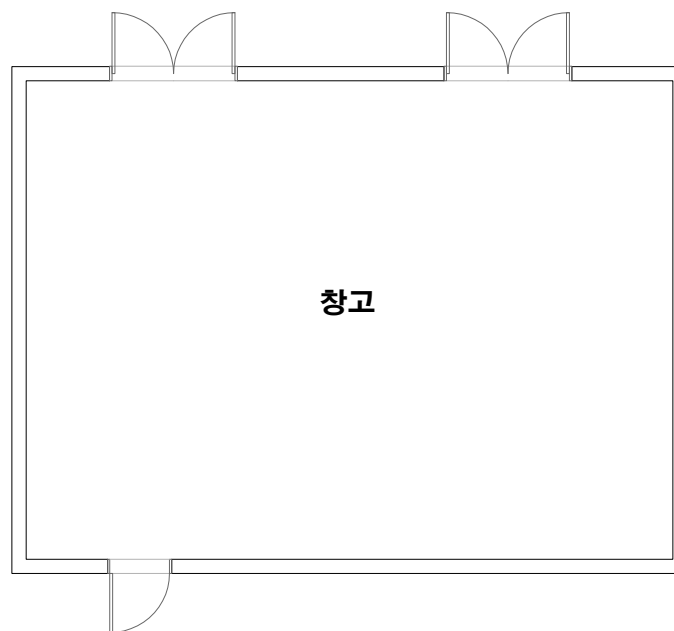


(주) 알 파 석 면 연 구 소

Alpha an institute

전주시 덕진구 돌사평서로 12(덕진동1가)
TEL: (063) 291-8836
FAX: (063) 291-8332

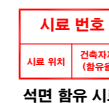
이리공업고등학교(창고1)



건축자재별 그림 범례



*건축자재 인식표

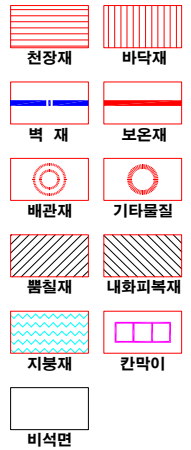


*건축물명 : 이리공업고등학교 (창고1)
 *건축물소재지 : 전북 익산시 동서로 14길 30-2
 *도면번호 : 14-11-06-01
 *석면조사기관 : (주)알파석면연구소
 *석면분석기관 : (주)알파석면연구소
 *조사일자 : 2014.11.06.

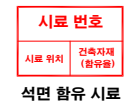
이리공업고등학교(창고2)

창고

건축자재별 그림 범례



*건축자재 인식표



- *건축물명 : 이리공업고등학교 (창고2)
- *건축물소재지 : 전북 익산시 동서로 14길 30-2
- *도면번호 : 14-11-06-02
- *석면조사기관 : (주)알파석면연구소
- *석면분석기관 : (주)알파석면연구소
- *조사일자 : 2014.11.06.