

민방공 경보가 올리면 어떡해요

꼭 기억하세요!
비상시 국민행동 요령은
준비! 대피! 듣기!



민방공 경보란?

적의 침공에 의하여 **항공기나 포탄, 미사일 등에 의한 공격**이 예상되거나 공격이 있을 경우 또는 **화생방에 의한 공격**이 있을 경우 발령

• **경계경보** : 적의 공격이 예상될 때



경계경보

안내 : 1분간 평탄한 사이렌
소리



• **공습경보** : 곧 공격 받거나 공격 받고 있을 때



공습경보

안내 : 3분간 물결치듯 사이렌
소리
* 5초 상승 3초 하강 반복(22회)



• **화생방경보** : 화생방 공격이 예상되거나 공격 받고 있을 때



화생방 경보 ·)))

안내 : 음성안내

• **경보해제** : 공격이 멈추고 추가공격이 예상되지 않을 때



경보해제 ·)))

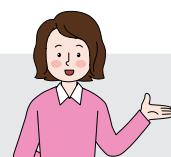
안내 : 음성안내



QR코드 스캔으로
민방공경보를
들어보세요

비상대비상식 NOTE

경보방송은 사이렌 울림 또는 음성방송(경보단말), 라디오·TV방송을 실시하고 보조수단으로 이동멀티미디어(DMB) 및 휴대폰 긴급재난 문자서비스(CBS)를 실시합니다.



1

학교 생활
중에

준비하고

민방공 경보와 대피장소를
미리 알아 두세요

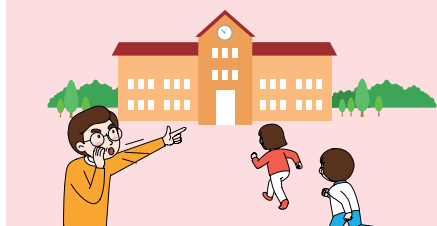


2

공습경보가
울리거나
포탄이
떨어질 때

대피하고

신속하게 대피하고
몸을 보호하세요



3

공습이 멈추고
조용해 졌을 때

귀 기울이세요

선생님 지시에
따라 행동하세요



교육부

준비

학교생활 중에

1 꼼꼼하게 준비하세요.

학교에서 지정한 대피장소 알아두기



학교 지하실



저층 복도



공공용대피시설



운동장



1층 필로티



강당, 체육관

민방공 경보 미리 들어보기

- 경계 경보** 적의 공격이 예상될 때
- 공습 경보** 곧 공격 받거나 공격 받고 있을 때
- 화생방경보** 화생방 공격이 예상되거나 예상되지 않을 때
- 경보 해제** 공격이 멈추고 추가공격이 공격 받고 있을 때



학교 조치사항



TIP

학교에서는 학교 여건에 맞는 대피계획을 수립하여 학교안전계획에 포함합니다.

민방위훈련은 '학교안전교육의 실시 기준'에 따라 교육하여야 합니다.



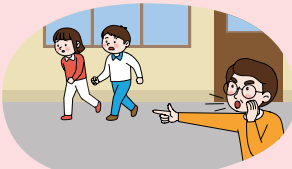
TIP

대피

경계경보·공습경보가 울리거나 포탄이 떨어질 때

2 안전하게 대피하세요.

수업 시 대피방법



선생님과 지정된 대피장으로 이동



계단을 이용하고 밀거나 뛰지 않기

실외 활동 시 대피방법



운동장 등 실외활동 시 **실내** 또는 **지정된 대피 장소**로 신속히 이동



현장학습 등 차를 타고 이동 중에는 가까운 **공터**, 도로 오른쪽 정차 후 **안전한 곳으로 대피**



학교 조치사항



TIP

학교나 집 밖에서 공습·포격하면 어디로 대피해야 하나요? 가장 가까운 지하시설 또는 민방위 대피소 표지판을 찾아 대피하세요

포탄, 미사일이 떨어질 때 파편(쇠조각, 유리 등)에 의한 피해가 많기 때문에 차폐된 곳으로 대피해야 합니다.



TIP

듣기

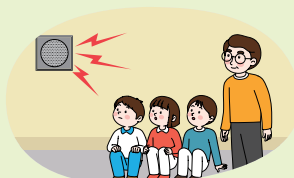
공습이 멈추고 조용해졌을 때

3 차분하게 들어주세요.

선생님의 지시에 따라 행동하기



대피장소에 머물며 침착하게 행동하기



교내 방송 또는 라디오 방송 잘 듣기

선생님, 부모님과 소통하기



마음이 불안한 학생은 선생님에게 말하기



선생님 안내에 따라 부모님께 연락하기



학교 조치사항



TIP

학교 대피장소에서 라디오, 방송을 들을 수 있도록 미리 준비해주세요.

선생님은 SNS 등을 통해 학생들의 안전을 부모님께 알려주세요.



TIP