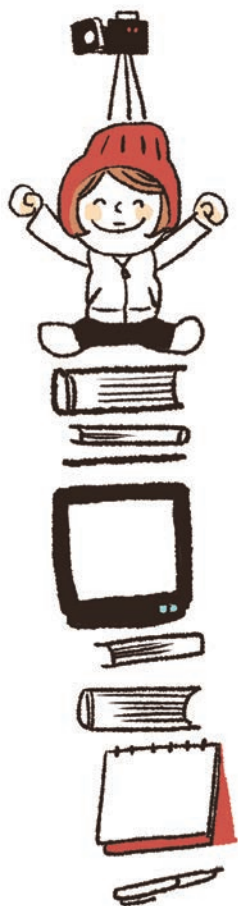


함께하면

보다 나은 세상

익산 특수교육지원센터

익산진로직업 특수교육지원센터



전라북도익산교육지원청
JEOLLABUKDO IKSAN OFFICE OF EDUCATION



가치
함께

익산특수교육지원센터 소개



세미나실

도담놀이터





가치
함께

익산특수교육방향

전북특수교육 비전

.....

생애단계별 맞춤형 교육으로
건강하고 즐거운 학교생활과 사회통합 실현

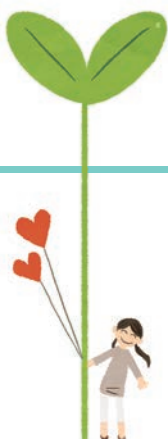
익산교육지표

.....

행복한 익산교육으로 미래형 인재육성

익산특수교육 중점과제

-
- 특수교육과정 운영 지원
 - 통합교육 여건 조성
 - 진로·직업교육 지원 강화
 - 특수교육 지원서비스 강화





특수교육지원센터란?

전라북도익산교육지원청 소속기관으로 특수교육대상자의 조기발견, 특수교육대상자의 진단·평가, 특수교육 지원, 특수교육관련서비스지원 (치료지원, 방과후활동지원, 보조공학기기 지원 등), 순회교육 등의 특수교육에 관한 업무를 지원하는 공공기관입니다.

익산특수교육지원센터에서 하는 일

교육 지원

- 특수학급 미설치교 및 재택 순회교육, 순회치료
- 학교로 찾아가는 교수·학습지원 프로그램 운영
- 동아리 프로그램 운영 (예: 생활스포츠, 수영 등)

특수교육대상학생 선정 및 배치를 위한 진단·평가

- 장애영역별 표준화된 검사 실시
- 진단·평가도구 및 교재·교구 대여

장애학생 인권보호 활동

- 장애학생 인권지원단 운영
- 장애이해교육 및 장애학생 맞춤형
성교육 프로그램 운영

특수교육 관련 서비스 지원

- 치료지원, 상담지원, 가족지원,
보조공학기기 지원, 학습보조기 지원
- 특수교육 담당교원, 학부모, 특수교육
지원인력 연수
- 기타 특수교육관련서비스 지원

행동중재 거점센터 운영

- 특수교육대상학생의 행동중재에 필요한
특수교육서비스 지원체제 구축
- 긍정적 행동지원을 위한 중재 프로그램 운영
- 교사 및 학부모 연수 지원



가치
함께

함께해요! 특수교육

특수교육이란? 특수교육대상자의 교육적 요구를 충족시키기 위하여 장애유형·장애정도와 특성을 고려한 교육과정 및 특수교육관련서비스를 제공하는 것을 말합니다.

특수교육대상자란? 「장애인 등에 대한 특수교육법」 제 15조에 따라 특수교육을 필요로 하는 사람으로 진단평가를 통해 선정된 자를 말합니다.

신청대상 영아 및 유치원, 초,중,고등학교에 재학 중인 학생으로 장애로 인해 특수교육이 필요한 학생

신청방법 소속학교(유,초,중,고) 및 특수교육지원센터 문의

특수교육대상자 선정·배치 절차

절 차	주 체	내 용
진단평가 의뢰	보호자 또는 학교(유치원)	보호자 또는 학교장이 신청
진단평가 실시	특수교육지원센터	진단평가 실시
진단평가 결과통보	특수교육지원센터	진단평가 결과 교육청에 통보
선정·배치	특수교육 운영위원회	특수교육 운영위원회 심의
선정·배치 결과통보	교육지원청	보호자 및 배치학교에 통보



잠깐! 장애인과 특수교육대상자의 차이점

구 분	내 용	관리기관 (신청 및 선정기관)
장애인 이란?	신체적, 정신적 장애를 지닌 사람으로 사회생활에 어려움을 지닌 사람	보건복지부 (시청 및 주민센터)
특수교육 대상자 란?	장애로 인하여 특수교육을 필요로 하는 사람	교육부 (교육지원청)

Q. 장애인등록을 해야만 특수교육대상자 선정을 받을 수 있나요?

A. 아닙니다. 장애인 등록 여부와 상관없이 특수교육지원센터의 진단평가를 받아야 하며, 특수교육운영위원회의 심의결과 특수교육대상자로 선정되어야 합니다.



가치
함께

알고
싶어요

함께
해요

가치
함께

나누어요! 특수교육

특수교육 관련 서비스

	장애영아 (만3세미만)	장애유아 (만3세~만5세)	초, 중, 고 특수교육대상학생
배치관련	- 특수학교의 영아학급	- 일반유치원 일반학급 - 일반유치원 특수학급 - 특수학교 (전북혜화학교, 전북맹아학교)	- 일반학교 일반학급 - 일반학교 특수학급 - 특수학교 (전북혜화학교, 전북맹아학교)
장애유아 무상교육비	- 어린이집 이용 시 해당사항 없음		
	사립 유치원 지원 - 사립 : 월 381,000원 ※ 취학유예자 지원 불가 ※ 선정 받은 익월부터 가능		
치료지원	- 외부치료지원기관 이용시 : 월 12만원 내 실비지원 (꿈활짝카드제공)		
방과후 교육활동지원	- 특수교육대상자 중 방과후 교육활동 프로그램(유치원, 학교 및 비영리기관)을 이용하는 유아 및 학생 - 월 10만원 내 실비지원(해당 유치원 및 학교)		
특수교육 지원인력	- 특수학교 또는 특수학급에 배치 (1:1 지원은 아님) - 특수교사의 지시에 따라 교수학습 활동, 신변처리, 급식, 교내외 활동, 등하교 등 교육 및 학교 활동 지원		
통학지원	- 특수교육대상자의 통학 편의를 위한 통학비 실비 지급(학교) (버스 1구간 또는 1km 이상)		
보조공학 기기지원	- 특수교육대상자의 교육을 위해 필요한 교수·학습용 보조공학기기 대여		

순회교육 및 통합교육 지원

순회교육
<ul style="list-style-type: none"> - 특수학급 미설치교 순회교육 및 재택순회교육 - 중증 특수교육대상학생 대상 - 주 1회 이상 순회교육지원 - 개별화교육지원팀 참여 및 운영지원 - 방문교육, 통신교육, 과제학습 등 다양한 교수방법 활용

통합교육 지원
<ul style="list-style-type: none"> - 학기별 1회 통합교육지원컨설팅 (특수학급 미설치교) - 개별화교육계획(IEP)운영을 위한 정보지원 - 특수교육대상학생 문제행동지도를 위한 정보제공 및 상담 - 기타 특수교육 관련 서비스 지원방법 관련 정보제공



가치
함께

협력해요! 특수교육

특수교육지원센터 현황

기 관 명	주 소	전화번호	팩스
익산교육지원청	전북 익산시 중앙로 127	063-850-8818	063-841-4163
익산특수교육지원센터	전북 익산시 인북로 175	063-831-8681	063-834-0181
익산진로직업특수교육지원센터	전북 익산시 인북로 175	063-831-0180	063-834-0181

익산시 특수학급 및 특수학교 현황

구 분	학 교 명	학급수	주 소	전화번호	
유치원	공립	이리유치원	3	전북 익산시 중앙로15길 20	063-842-2835
		익산맑은샘유치원	6	익산시 오산면 항정로 129	063-858-6635
		익산부송유치원	3	익산시 부송로2길 27	063-835-6780
		익산가온초병설유	1	전북 익산시 선화로1길 106	063-840-8270
		이리부천초병설유	1	전북 익산시 부송1로 32	063-833-2085
초등학교	공립	금마초등학교	1	익산시 금마면 금마4길 38	063-836-6016
		영만초등학교	2	익산시 오산면 선화로 4길 42-9	063-850-4801
		오산초등학교	1	익산시 오산면 오산로38	063-841-2087
		왕궁초등학교	1	익산시 왕궁면 견우길 2	063-834-4252
		왕궁남초등학교	1	전북 익산시 왕궁면 학호길 12	063-291-0516
		이리초등학교	1	전북 익산시 중앙로15길 20 이리초등학교	063-853-0915
		이리계문초등학교	1	전북 익산시 계문길 79-8	063-857-5093
		이리고현초등학교	1	전북 익산시 선화로23길 44	063-851-2107
		이리동초등학교	2	전북 익산시 동서로51길 57 이리동초등학교	063-830-6800
		이리동남초등학교	1	전북 익산시 동천로7길 18	063-842-8295
		이리동북초등학교	2	전북 익산시 고봉로 190-3	063-857-1280
		이리동산초등학교	1	전북 익산시 평동로23길 46	063-857-2232
		이리마한초등학교	1	전북 익산시 무왕로17길 47	063-831-6001
		이리모현초등학교	1	전북 익산시 배산로14길 12-4	063-858-2450
		이리백제초등학교	2	전북 익산시 궁동로 29	063-831-3472
		이리부송초등학교	2	전북 익산시 부송로2길 27	063-830-8600
		이리부천초등학교	2	전북 익산시 부송1로 32	063-831-8402
		이리북초등학교	1	전북 익산시 인북로58길 11	063-855-4912
		이리삼성초등학교	1	전북 익산시 하나로15길 17-7	063-834-1048
		이리서초등학교	1	전북 익산시 익산대로 213	063-852-1880
		이리석암초등학교	1	전북 익산시 서동로46길 119	063-834-0560
		이리송학초등학교	1	전북 익산시 학곡로 57	063-855-3606
		이리신흥초등학교	1	전북 익산시 하나로3길 10	063-851-4725
		이리중앙초등학교	1	전북 익산시 인북로 77	063-855-3137
		이리팔봉초등학교	1	전북 익산시 무왕로31길 10	063-835-2944
		익산초등학교	2	전북 익산시 동서로61길 27-38	063-831-4385
		익산가온초등학교	1	전북 익산시 선화로1길 106	063-840-8205
		익산옥야초등학교	1	전북 익산시 옛동2길 52	063-837-7013
		춘포초등학교	1	전북 익산시 춘포면 춘포로 408	063-842-8211
		함열초등학교	1	전북 익산시 함열읍 함열8길 2	063-861-0225
		황등초등학교	1	전북 익산시 황등면 황금로 17-6	063-856-6278
		황등남초등학교	1	전북 익산시 황등면 황등서로 44	063-856-6333
중학교	공립	이리남중학교	3	전북 익산시 배산로3길 55	063-841-6923
		이리동중학교	1	전북 익산시 동천로7길 44	063-855-3164
		이리북중학교	2	전북 익산시 익산대로 415-14	063-837-0226
		이리영등중학교	2	전북 익산시 하나로 490	063-831-0459
		익산부송중학교	2	전북 익산시 선화로69길 6	063-839-3500
		익산부천중학교	1	전북 익산시 동서로 524	063-839-9123
		익산어양중학교	1	전북 익산시 하나로12길 39	063-834-4613
		익산지원중학교	1	전북 익산시 고봉로 67	063-841-6364
	사립	황등중학교	1	전북 익산시 황등면 황금로 18	063-720-3600
고등학교	공립	이리고등학교	3	전북 익산시 익산대로36길 35	063-859-7114
		이리여자고등학교	3	전북 익산시 익산대로24길 8-5	063-850-1500
		이리공업고등학교	1	전북 익산시 동서로14길 30-2	063-858-3712
		함열고등학교	1	전북 익산시 함열읍 와리3길 19-3	063-861-0888
특수학교	사립	전북해화학교		전북 익산시 덕기길 77	063-839-5312
		전북맹아학교		전북 익산시 서동로46길 41	063-833-2621

익산진로직업특수교육 지원센터

전라북도익산교육지원청 소속기관으로
특수교육대상학생의 진로직업교육을 지원하기 위하여
설치된 특수교육지원기관입니다.

익산진로직업특수교육지원센터는
여러 종류의 직업교육시설을 구비하여 진로탐색 및
직업교육 프로그램 등을 제공하고, 특수교육대상학생의
취업과 사회 통합을 돕는 역할을 하고 있습니다.

주요 사업 안내

진로직업 교육프로그램



취업역량강화 프로그램



현장실습 산업체 모집



정보화역량강화 프로그램



진로직업교육 프로그램

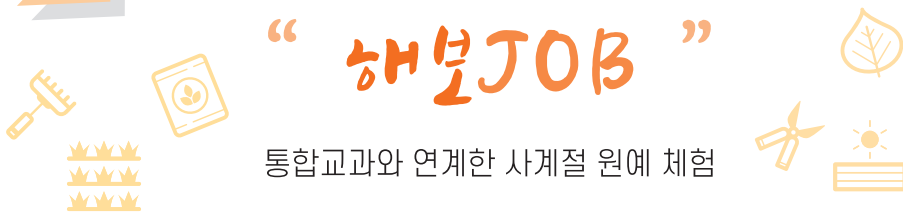
1. 특수학급 **설치교** 대상 진로직업프로그램

생활연령 및 진로발달단계를 고려한 프로그램 운영

초등학교 진로직업프로그램

“해보JOB”

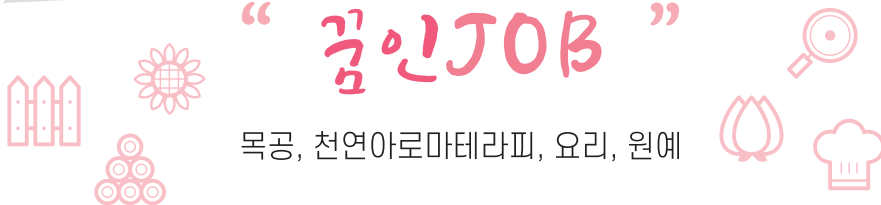
통합교과와 연계한 사계절 원예 체험



중학교 진로직업프로그램

“꿈인JOB”

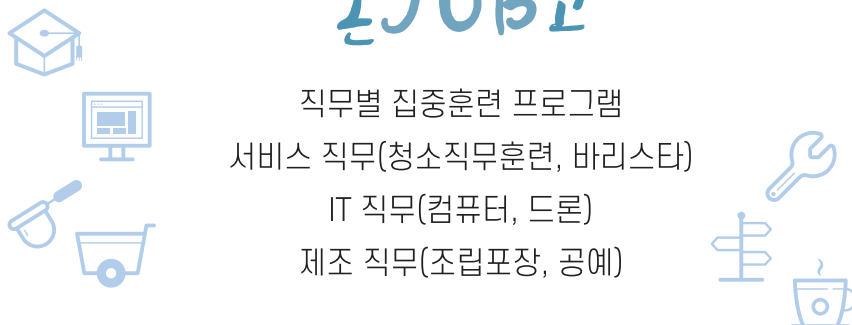
목공, 천연아로마테라피, 요리, 원예



고등학교 진로직업프로그램

“손JOB고”

직무별 집중훈련 프로그램
서비스 직무(청소직무훈련, 바리스타)
IT 직무(컴퓨터, 드론)
제조 직무(조립포장, 공예)



진로직업교육 프로그램

방학 기간을 이용한 소질 계발 프로그램

“꿈자람학교”

체육, 미술, 요리, 과학 등



2. 특수학급 **미설치교** 대상 진로직업프로그램

중·고 진로코칭 프로그램

“찾아가는 진로코칭 프로그램”



진로검사 및 상담

진로직업프로그램(유리공예, 조립 등) 운영



*위 프로그램 내용은 학생 수요조사에 따라 달라질 수 있습니다.

진학(대학) 역량강화 프로그램

1 진로상담 및 진로설계 지원

한국장애인고용공단 전북지부와 연계하여
진로상담 검사를 통한 구체적인 직무능력 파악

.....
학교 현장에 지역사회 기관의 진로 및
취업 정보를 수시 제공

2 현장직무체험

학습중심 현장실습 프로그램

직무체험 등을 통한 취업 준비과정으로
7개의 산업체에서 직무체험형식으로 운영

3 취업생 추수 지도

장애학생 취업 기관 정기 방문

유선(전화 상담) 또는 온라인 등을 통해
직장 적응력 수시 파악

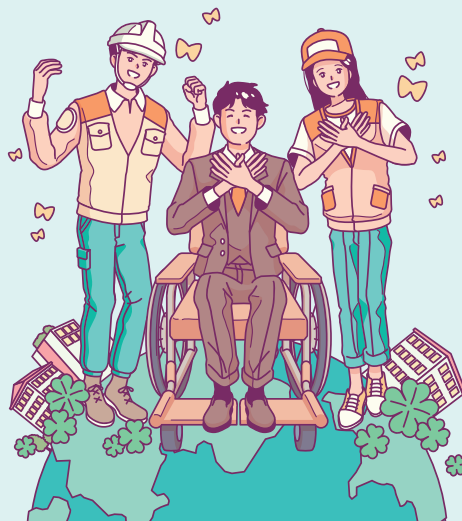
장애학생 취업지원서비스(원스톱)를 통한 추수 관리

현장실습 산업체 모집

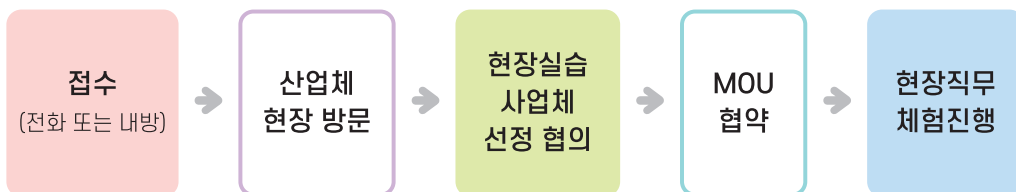
관내 특수교육대상학생에게
기초 작업능력,
직업인식을 습득시키고
안정적인 일자리 창출을 위해

함께 나아갈

장애인 보호작업장
또는 근로사업장,
그 밖의 민간사업체 등을
모집합니다.



현장직무체험 협약기관 선정 절차



* 익산교육지원청과 협약을 맺고 프로그램을 진행하며,
매년 1회 MOU기관 협약식 및 간담회 실시합니다.

문 의

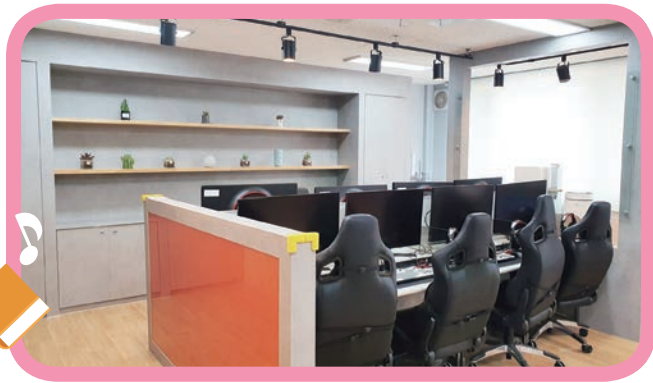
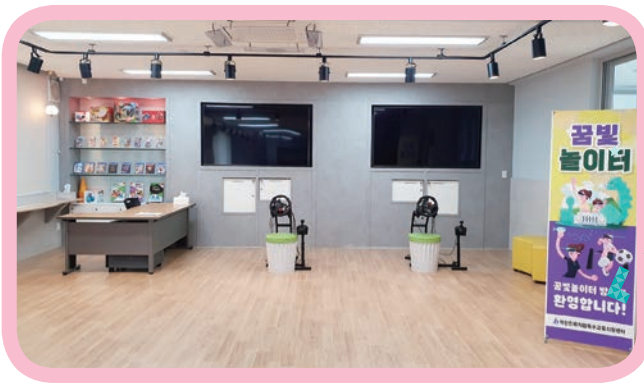
익산진로직업특수교육지원센터

☎ 063-831-0180

정보화 역량 강화 프로그램

장애학생 여가생활 및 문화컨텐츠 활용 공간

“꿈빛놀이터” 운영



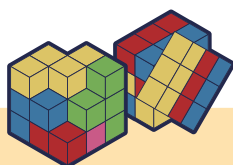
정보화 역량 강화 프로그램

정보문화 형성 및 정보화 능력 향상을 위한

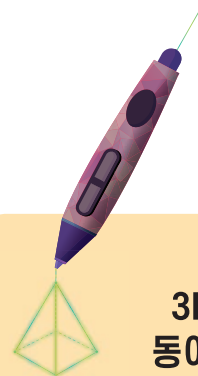
“ 청소년 IT 동아리 ” 운영



VR·AR 동아리

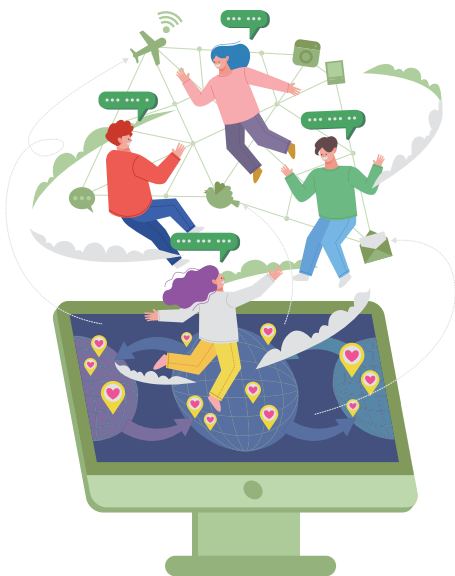


큐브웍스 동아리



3D펜
동아리

“ 김빛 e스포츠 대회 ” 운영



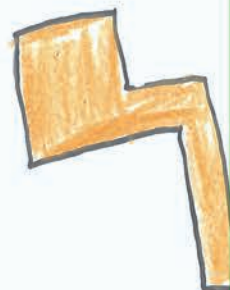
특수교육대상학생의
건강한 여가생활 개발

공정한 경쟁을 통한
도전감과 성취감 증진

장애학생 e페스티벌 종목
체험 및 관심 고취

학교 가는 길

꿀벌



문이 열린다
교실에 들어간다

교실 정리를 한다



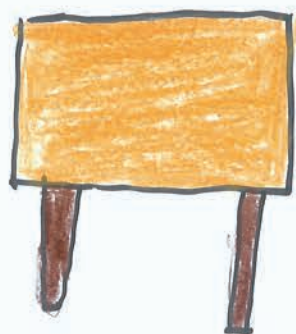
창문에 있는 나무야
안녕?

여쁜 선생님

안녕하세요?

학교에 가는 길

기분이 좋아요



**익산교육지원청
특수교육지원센터**
(남창초등학교 앞 구. 교육청)

이리여자 고등학교, 남창초등학교, 이리 고등학교, 상공회의소, KT지사, 삼성생명, 익산교육지원청, 동산병원, 지원중학교, 스위트밸리, 익산시청



농1-기1농1-면

보다 나은 세상



54592 전북 익산시 인북로 175
http://jbise.kr/

익산진로직업특수교육지원센터

TEL 063-831-0180

FAX 063-834-0181