

청각장애학생을 위한 교실 만들기

원격교육속기편

Vol.1

Designing a
Classroom for
Deaf Students



청각장애학생을 위한 교실 만들기

원격교육속기편

REMOTE EDUCATION SHORTHAND

청각장애인생애지원센터는 청각장애인 및 가족이 겪는
다양한 문제 해결을 위해 전문적인 해결책을 제안합니다
고객의 상황과 환경에 대한 진심어린 소통과 이해를 통해
긍정적으로 변화된 삶을 마주할 수 있도록 돕겠습니다





VISION

청각장애인 및 가족의 다양한 문제를 해결하고 지원하는 기업

MISSION

청각장애인 및 가족이 겪는 다양한 문제를 해결하기 위해
지속적인 소통과 협력의 인프라를 구축하고,
책임감을 바탕으로 전문적인 해결책을 제안하여
주체적인 선택을 통한 삶의 기회를 제공한다.

CONTENTS



Part1

청각장애인을 위한 편의제공이란?	01
실시간 문자통역이란?	02
원격교육속기란?	03
원격교육속기의 필요성	04
원격교육속기 이용방법	05
기대효과 및 이용자 후기	06
원격교육속기 진행절차	07

Part2

청생원 서비스 강점	01
많이 물어보는 질문과 답변	02

Part1

청각장애인을 위한 편의제공



누구나 소통하고 즐길 수 있는 배리어프리 환경을 조성하기 위해
청각장애인 삶 전반에 있어 꼭 필요한 편의서비스를 제공합니다.

청각장애인을 위한 편의제공이란?

- 편의제공의 필요성

실시간 문자통역이란?

- 실시간 문자통역 서비스 제공 방법

원격교육속기란?

- 원격교육속기의 필요성
- 원격교육속기 이용방법
- 문자통역 플랫폼 라이프캡션
- 기대효과 및 이용자 후기
- 원격교육속기 진행절차
- 자주 묻는 질문

청각장애인을 위한 편의제공이란?

청각장애인 삶 전반의 의사소통을 지원합니다

청각장애인을 위한 편의제공이란 청각장애인의 원활한 의사소통 권리 보장과 정보접근성 향상, 동등한 교육 기회 보장을 위해 실시간 문자통역(속기)과 동시수어통역 등을 제공하는 것으로써 청각장애인의 삶 전반에 있어서 정당하게 제공되어야 하는 의사소통 지원 서비스입니다.

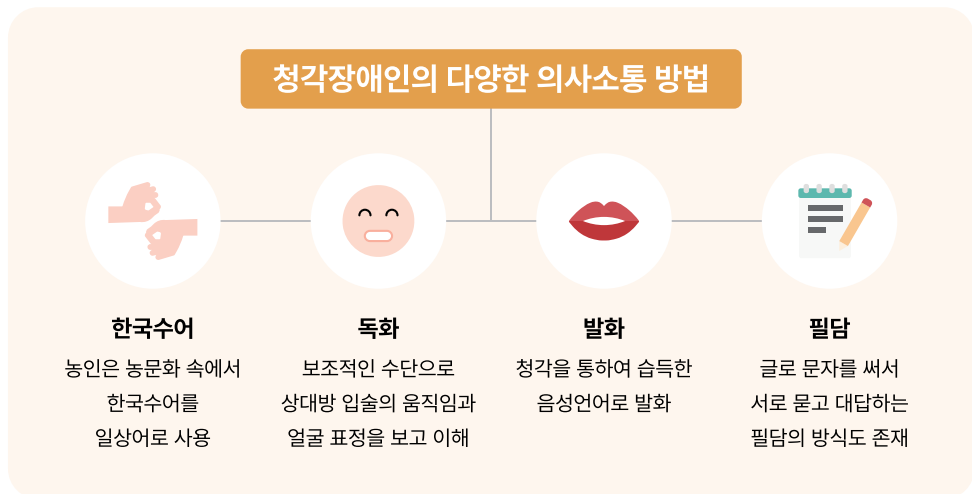


Why

편의제공, 왜 필요한가요?

다양한 소통방법

청각장애인은 청력 상태나 정체성에 따라 의사소통 수단이 다릅니다.
청력 상태와 제1언어(한국어 또는 한국수어)에 따라 필요한 편의제공의 영역이 다르기에 청각장애인의 의사소통수단에 적합한 편의제공이 필요합니다.



필요성

보청기나 인공와우를 사용하더라도 다자간의 의사소통상황, 소음상황, 낯선 단어가 포함된 문장을 듣는 상황에서 말소리나 대화를 100% 이해하기 어렵기 때문에 대화 내용을 듣고 이해하는 데 한계가 있을 수 있습니다.

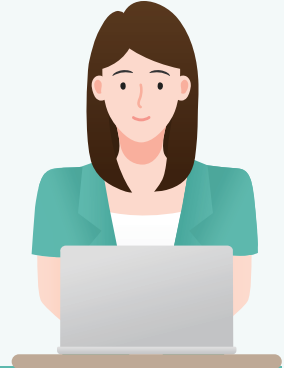
또한 입 모양을 보고 대화의 흐름과 문장, 단어를 유추하기 때문에 마스크를 쓰고 얘기를 하거나 넓고사람이 많은 공간에서는 더욱 대화 내용에 집중(이해)하기 어렵습니다.

이에 청각장애인 당사자의 의사소통 수단에 적합한 통역 서비스 지원이 필요합니다.

실시간 문자통역이란?

실시간으로 의사소통을 지원합니다

국가공인 한글속기 1급 자격증을 소지한 속기사가 청각장애인의 편의제공을 위해 음성언어를 실시간으로 문자화하는 과정을 말합니다.



How

실시간 문자통역 서비스는 어떻게 제공되나요?

현장서비스 문자통역사가 행사 현장에 직접 배치되어 [문자통역 플랫폼 라이프캡션]을 통해 폐쇄식으로 청각장애인을 위한 실시간 문자통역 서비스 제공

현장 배치

청각장애인생애지원센터의 전속 문자통역사가 행사일시에 지정된 장소로 배치됩니다.

문자통역 송출

문자통역사는 행사현장의 음성을 듣고, 문자통역 플랫폼에 실시간으로 문자통역을 송출합니다.

문자통역 시청

행사 참여자는 스마트기기 (핸드폰, 태블릿PC 등) 또는 스크린을 통해 실시간 문자통역(자막)을 시청합니다.

원격서비스 문자통역사가 음성패킷망을 통해 음성을 전달 받아 [문자통역 플랫폼 라이프캡션]을 통해 폐쇄식으로 청각장애인을 위한 실시간 문자통역 서비스 제공

플랫폼 접속

청각장애인생애지원센터의 전속 문자통역사가 행사의 음성패킷망 링크에 접속합니다.

문자통역 송출

문자통역사는 행사참여자의 음성을 듣고, 문자통역 플랫폼에 실시간으로 문자통역을 송출합니다.

문자통역 시청

행사 참여자는 스마트기기 (핸드폰, 태블릿PC 등) 또는 스크린을 통해 실시간 문자통역(자막)을 시청합니다.

배리어프리사업

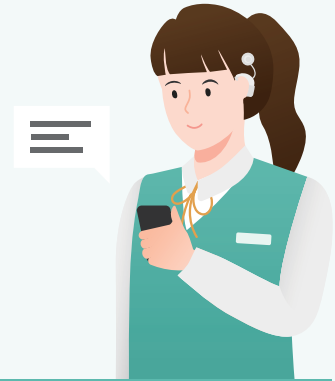
누구나 자유롭게 소통할 수 있는 배리어프리 환경 조성을 위해 다양한 편의제공서비스를 제공하고 있습니다. 청각장애인생애지원센터를 통해 자세히 상담받아보세요.



원격교육속기란?

청각장애학생의 원활한 학습을 지원합니다

보청기, 인공와우, 수어를 사용하는 청각장애학생이 교육 환경에서 듣기의 어려움으로 인해 보조적인 수단으로 자막을 활용하여 학습을 지원하는 것이 '원격교육속기'입니다.



Why

원격교육속기, 왜 필요한가요?

기본적인 권리

원격교육속기는 단지 말소리를 빠르고 정확하게 기록하는 것에서 그치는 것이 아니라 청각장애학생이 원격교육속기를 통해 교실이라는 작은 세상에서 소외되지 않고 교사, 친구들의 음성을 보며 함께 웃고 공감하며 이해할 수 있게 해주는 가장 기본적이고도 당연한 권리입니다.

필요성

보청기나 인공와우를 사용하더라도 다자간의 의사소통상황, 소음상황, 낯선 단어가 포함된 문장을 듣는 상황에서 말소리나 대화를 100% 이해하기 어렵기 때문에 대화 내용을 듣고 이해하는 데 한계가 있을 수 있습니다.

장애인차별금지 및 권리구제 등에 관한 법률

제2장 차별금지 제2절 교육 제14조 (정당한 편의제공 의무)

① 교육책임자는 당해 교육기관에 재학 중인 장애인의 교육활동에 불이익이 없도록 다음 각 호의 수단을 적극적으로 강구하고 제공하여야 한다.

4. 시·청각 장애인의 교육에 필요한 한국수어 통역, 문자통역(속기), 점자자료 및 인쇄물 접근성바코드(음성변환용 코드 등 대통령령으로 정하는 전자적 표시를 말한다. 이하 같다)가 삽입된 자료, 자막, 큰 문자자료, 화면낭독·확대프로그램, 보청기기, 무지점자단말기, 인쇄물음성변환출력기를 포함한 각종 장애인보조기구 등 의사소통 수단

이외에도 청각장애인을 위한 의사소통권리보장 및 편의제공의무 관련 법령은 '장애인의 편의증진보장에 관한 법률, 장애인복지법, 장애인차별금지 등에 관한 법률, UN장애인권리협약(CRPD), 한국수화언어법, 장애인고용법' 등으로 매우 다양합니다.

더 알아보기

청각장애인생애지원센터 유튜브에서 원격교육속기 이용방법을 동영상으로 쉽게 확인해 보실 수 있습니다.
유튜브에 '청각장애인생애지원센터' 채널 검색 또는 우측의 QR코드를 스캔해 보세요.



장애인 등에 대한 특수교육법

제31조(편의제공 등)

- ① 대학의 장은 해당 학교에 재학 중인 장애학생의 교육활동의 편의를 위하여 다음 각 호의 수단을 적극적으로 강구하고 제공하여야 한다. <개정 2021. 12. 28., 2022. 10. 18.>
 1. 각종 학습보조기기 및 보조공학기기 등의 물적 지원
 2. 교육지원인력 배치 등의 인적 지원
 3. 취학편의 지원
 4. 정보접근 지원
 5. 「장애인·노인·임산부 등의 편의증진보장에 관한 법률」 제2조제2호에 따른 편의시설 설치 지원
 6. 그 밖에 장애학생의 교육활동에 필요한 것으로서 특별지원위원회에서 정하는 사항에 대한 지원
- ② 대학의 장은 해당 학교의 입학전형절차에서 장애수험생의 수험의 편의를 위하여 「장애인차별금지 및 권리구제 등에 관한 법률」 제14조제1항 각 호의 수단 중 수험편의에 필요한 수단을 적극적으로 강구하고 제공하여야 한다. <신설 2015. 12. 22.>
- ③ 국가 및 지방자치단체는 제1항 및 제2항에 따라 필요한 경비를 예산의 범위 안에서 지원하여야 한다. <개정 2015. 12. 22.>
- ④ 대학의 장은 제1항제4호에 따른 정보접근 지원을 위하여 수업 중 활용하는 영상물에 장애학생을 위한 화면해설, 폐쇄자막 또는 수어통역 등 대통령령으로 정하는 편의를 제공하여야 한다. <신설 2021. 12. 28.>

How

원격교육속기 이용방법

기본 이용방법

음성전송



음성청취



자막전송



자막시청



- Step1** 교실(강의실)에서 수업하는 교사가 착용한 핀 마이크를 통해 음성 전송
- Step2** 음성패킷망(줌, 구글미트 등)을 통해 문자통역사가 교사의 음성을 청취
- Step3** 실시간 문자통역 플랫폼 '라이프캡션'을 통해 수업 내용을 자막으로 전송
- Step4** 학생의 휴대폰 또는 태블릿PC, 노트북으로 실시간 자막 시청

대면수업 이용방법

학교에 가지 않고도 음성패킷망(줌, 구글미트 등)을 통하여 원격으로 교사의 음성을 듣고 문자통역 플랫폼 라이프캡션에 실시간으로 문자통역을 송출합니다.

마이크 세팅

교사는 핀 마이크를 착용하고 학생은 마이크를 세팅합니다.

링크접속

학생은 문자통역사에게 안내받은 음성패킷망 링크에 접속합니다.

문자통역 송출

문자통역사는교사의 음성을 청취하며, 문자통역 플랫폼을 통해 실시간으로 송출합니다.

문자통역 시청

학생은 스마트기기(휴대폰, 태블릿PC 등)를 통해 실시간 문자통역을 시청합니다.

비대면수업 이용방법

문자통역사가 온라인 클래스 등 온라인 수업 플랫폼을 통해 교사의 음성을 듣고 문자통역 플랫폼 라이프캡션에 문자통역 화면을 송출합니다.

클래스 접속

학생과 문자통역사는 안내받은 온라인 클래스로 지정된 시간에 접속합니다.

문자통역 송출

문자통역사는 교사의 음성을 듣고, 문자통역 플랫폼에 실시간으로 문자통역을 송출합니다.

문자통역 시청

학생은 스마트기기(휴대폰, 태블릿PC 등)를 통해 실시간 문자통역(자막)을 시청합니다.

준비사항

선생님

- 1 옷깃에 핀 마이크를 착용합니다.
- 2 수업이 끝난 후에는 교탁의 마이크 보관함에 핀 마이크를 보관합니다.
- 3 핀 마이크는 전원이 꺼지지 않도록 충전하여 사용할 수 있도록 합니다.
 - 마이크는 1번 완충으로 최대 5~6시간 이용 가능합니다.
 - 마이크 부분이 가려지지 않도록 착용합니다.

학 생

- 1 문자통역사에게 전달받은 음성패킷망(줌or구글미트 등) 링크에 접속합니다.
- 2 마이크 설정을 확인합니다.
- 3 문자통역 플랫폼인 라이프캡션에 접속 후 채널번호를 입력합니다.
- 4 원격교육속기 자막을 시청합니다.
- 5 필요에 따라 사용자 편의 기능을 설정합니다. (선택)
 - 편의기능(선택) : 스크롤 기능(자동/수동), 글자 크기 조정 기능, 배경 색 변경(다크/라이트)

Where

원격교육속기는 라이프캡션으로 진행됩니다

문자통역
플랫폼

라이프캡션은 청각장애인의 의사소통 권리와 학습권 보장을 위해 청각장애인생애지원센터에서 자체적으로 개발한 실시간 문자통역 플랫폼입니다.



사용자 맞춤형 인터페이스 지원

한글파일이나 메모장 지원이 아닌
실시간 문자통역 플랫폼을 이용하여
배경화면 테마 선택, 글자 크기 선택,
스크롤 모드 선택 등이 가능함

사용자가 원하는 곳에서 지원

원격 실시간 문자통역이 가능하여
언제 어디서든 문자통역 시청이 가능함

모바일에서도 편리하게 이용

멀티태스킹 기능을 통해
노트북, PC, 휴대폰, 태블릿 등 여러 기기에서
편리하게 사용 가능함

민감한 개인정보 보호

고유 채널번호 생성을 통해 고유 채널에서
진행한 문자통역 내역은 암호화된 상태로
보관되어 개인정보 보호가 가능함

사용자는 소리를 문자로 통역하는 실시간 문자통역 서비스와 원격교육속기를 비롯한 전문적이고 다양한 편의제공 서비스를 라이프캡션에서 이용할 수 있습니다.

라이프캡션



라이프캡션 접속을 위해 주소창에 lifecaption.kr 을 입력해 보세요.
또는 우측의 QR코드를 스캔하여 라이프캡션에 접속해 보세요.



Value

원격교육속기의 기대효과 및 이용자 후기

기대효과

교육기회의 형평성

함께 웃고 공감하며 이해할 수 있게
해주는 기본적인고도 당연한 권리로
교실에서 소외되지 않고 비장애학생과
동등한 교육환경을 제공받을 수 있습니다.

학업성취도 향상

낯선 단어나 외래어, 변별이 어려운 단어 등을
실시간 자막을 활용하여 수업 시 놓친 단어나
문장을 시각적으로 확인이 가능하도록
지원합니다.

비대면 진행으로 심리적 부담 완화

대면 수업 시에도 문자통역사가
교실에 배치되는 것이 아니며, 원격으로 수업
내용을 청취하여 자막으로 송출하고,
학생은 휴대폰이나 태블릿PC로 시청하기에
심리적 부담이 줄어듭니다.

사회성 발달 및 소통능력 향상

수업 시 교사와 학생, 학생과 학생 간의
소통이 원활해지며, 학교생활에 적응하는데
도움이 됩니다.

학생 후기

① 선생님과 친구들과의 소통

선생님과 친구들이 이야기하며 웃을 때 저도 실시간 자막을 통해 바로 내용을 알아차릴 수 있어요.
교육속기 지원을 받기 전에는 뒤늦게 알아차리고 따라 웃거나 아니면 분위기를 보고 예상하는 경우가
많았거든요. 교육속기 지원을 통해 선생님, 친구들과 더 가까워진 느낌이 들어요.

② 문자통역의 정확도

문자통역사님이 직접 속기를 해주신다고 들었는데 문자가 나오는 속도도 빠르고 수업내용에 따라
정확도 높은 실시간 자막을 시청할 수 있었어요. 수업 중 제가 못 듣고 지나친 부분이나 잘 들리지
않는 부분도 자막을 통해 놓치지 않고 정확하게 파악할 수 있어서 좋았어요.

③ 문자통역사와의 의사소통

사실 원격교육속기를 처음 지원받아서 걱정되고 불안한 마음이 컸는데, 문자통역사님이 친절하게
해주셔서 긴장감이 사라지는 느낌이 들었어요. 가끔 마이크 세팅이 안 될 때도 문자통역사님께 물어보면
자세하게 해결방법을 알려주셔서 빠르게 대처할 수 있으니 안심이 돼요.

④ 과목, 학업능력 도움

확실히 수업을 들으면서 어려웠던 부분이나 잘 들리지 않았던 부분을 명확하게 눈으로 확인하다 보니
훨씬 더 기억에 오래 남는 것 같아요. 빠르게 지나가는 부분도 속기록을 통해 복습할 수 있으니
어려운 과목은 항상 속기록을 확인해서 복습을 해요.

담임&특수 교사 후기

① 청각장애학생과의 원활한 의사소통

기존에는 청각장애 학생이 수업 내용을 잘 이해하고 있지 않은 것 같아 걱정스러웠어요.
질문에 답변하는 시간이 늦거나 질문에 맞지 않는 답변을 하는 경우도 있었는데,
지금은 수업시간에 친구들과 어우러져 참여하고 있어요.

② 속기사 인력풀로 수업시간 변동에 대처

초등 과정이다 보니 단축수업도 있고 시간표 변동이 자주 있어서 바로 속기 지원이 가능할까 걱정했는데,
변동되는 시간표에도 문자통역사를 바로 배치해주셔서 원활하게 이루어질 수 있었어요.

의뢰처 실무자 후기

① 청각장애 전문서비스

원격교육속기 지원을 처음 진행해서 모르는 부분이 굉장히 많았는데, 진행 절차부터 이용 방법까지
친절하고 자세하게 안내해주셨어요. 또한 청각장애 학생의 청력 상태나 청각보조기기 등을 체크하여
맞춤형 지원이 될 수 있도록 노력해주셨어요.

② 학교에 직접 방문하여 초기세팅 교육 진행

원격교육속기 지원 전에 청각장애인생애지원센터 담당자가 직접 학교에 방문하여 문자통역 이용방법
교육과 세팅을 지원해주셨는데, 학생과 담당교사님께서 문자통역에 대한 이해도가 높아졌고 이용방법을
자세히 알 수 있어서 매우만족스러웠어요.

③ 탄탄한 프로세스

개학 후 문자통역 지원을 시작하면서 처음 진행하다 보니 학생도 익숙하지 않아 수업시간에 제때
세팅을 못해서 늦어지는 경우도 있었는데, 청각장애인생애지원센터 담당자께서 실시간으로 문제를
파악하고 대처방법을 안내해주셔서 빠르게 대처할 수 있었어요.

청각장애인생애지원센터와 함께 배리어프리환경 조성에 동참해보세요!



How

원격교육속기 진행절차

진행절차

원격교육속기는 하단과 같은 절차로 진행됩니다. 진행상황과 환경에 따라 절차가 상이할 수 있어 사전상담을 필수로 진행하고 있습니다.



통역 건적 요청 및 의뢰 수주

학교나 각 지역 특수교육지원센터, 장애학생지원센터 등을 통해 건적을 의뢰받아 해당 내용에 대해 확인 후 건적서 발송 및 계약 진행

청각장애인생애지원센터는 여성기업, 사회적기업으로 나라장터를 통해 계약 가능



TF팀 회의

의뢰처 실무자와 TF팀을 구성하고 신청 학생 인원수, 학생정보, 학사일정, 배치일정 등을 확인하여 학생이 소속된 학교의 담임교사, 특수교사와 함께 원격교육속기 환경 조성을 위한 회의 진행



통역사 배정

한글속기 1급 자격증을 소유한 교육속기 경력자로 배치
학사일정과 과목을 확인하여 통역사 배치 후 일정을 문자통역사에게 공유
문자통역사 보안서약서 작성 및 청각장애이해교육 실시



교육속기 준비

원격교육속기 담당자가 학교에 직접 방문하여 초기세팅 교육을 진행
학생&학교 환경에 따른 맞춤형 교육속기 지원을 위한 사전 간담회 실시(OT)



교육속기 지원

대면 수업 : 문자통역사가 음성패킷망을 활용하여 원격으로 교사의 음성을 듣고 [문자통역 플랫폼 라이프캡션]에 실시간 문자통역 송출

비대면 수업 : 문자통역사가 온라인 수업 플랫폼에 접속하여 교사의 음성을 듣고 [문자통역 플랫폼 라이프캡션]에 실시간 문자통역 송출상황별 교육속기 지원



청구 및 결과보고

전자세금계산서 발행이 가능하며, 요청한 기간에 따라(보통 월말) 청구 제반서류 발송
(예: 사업자등록증, 통장사본, 대금청구 공문, 결과보고서 등)

학생, 보호자, 교사 대상 만족도 평가 및 개선 조치



만족도 조사 및 욕구조사

상하반기 학생, 보호자, 교사 대상 만족도 및 욕구조사 실시
요청사항 및 반복되는 이슈사항에 대한 반영 조치

FAQ

자주 묻는 질문

질문과
답변

Q1

휴대폰, 태블릿PC, 노트북, 스크린으로도 실시간 문자통역을 볼 수 있나요?

네, 가능합니다. 라이프캡션에 접속하여 문자통역사에게 전달받은 채널번호 5자리를 입력 후 접속하시면 언제 어디서든 실시간 문자통역 시청이 가능합니다.
크롬, 웨일, 엣지 브라우저 등을 지원하며, 인터넷 익스플로러는 지원하지 않습니다.

Q2

휴대폰에서 구글 미트등에 연결한 상태에서 라이프캡션을 볼 수 있나요?

네, 가능합니다. 구글 미트 등에 연결한 상태에서 멀티태스킹 기능을 활용하여 바탕화면으로 가서 인터넷 어플을 통해 라이프캡션에 접속할 수 있습니다.

Q3

교육 동영상에 자막이 없어요. 실시간 문자통역을 요청해도 되나요?

네, 가능합니다. 담당 문자통역사에게 교육 동영상을 시청하고자 하는 일정을 사전에 안내해 주세요.

Q4

지나간 윗부분 내용을 다시 보고 싶은데 어떻게 해야 하나요?

기본은 [자동스크롤]로 설정되어 있으며 지나간 내용을 5초 동안 고정하여 볼 수 있습니다.
[수동스크롤] 설정은 문자통역사가 현재 내용을 타이핑하고 있어도 화면이 아래로 내려가지 않고 지나간 내용을 계속 볼 수 있습니다.

Q5

문자통역사가 선생님의 음성이 잘 안 들린대요! 어떻게 해야 하나요?

블루투스 핀 마이크 세팅이 제대로 되었는지 확인하고, 마이크 설정이 음소거로 되어 있는지 확인합니다. 블루투스 핀 마이크 외에 다른 기기(보청기나 인공와우 등)가 블루투스 연결이 되어 있는 경우 기기에서 [설정→연결→블루투스→해제할 블루투스의 설정→연결 해제]를 해주세요.

Q6

복습을 하고 싶은데 속기록을 받아볼 수 있나요?

속기록은 저작권 문제로 서비스 이용자가 직접 저장하실 수 없습니다.
속기록은 이용자가 요청할 시 공유되므로 문자통역사에게 별도로 요청해 주시기바랍니다.
속기록은 PDF 뷰어로 시청이 가능합니다.

자주 묻는 질문 이외 사항은 카카오톡채널 @청생원 또는 T. 0507-1327-2596으로 문의주세요.

Part2

청각장애인 생애지원센터



청각장애인 및 가족이 겪는 다양한 문제를 해결하기 위해
지속적인 소통과 협력의 인프라를 구축하고,
책임감을 바탕으로 전문적인 해결책을 제안하여
주체적인 선택을 통한 삶의 기회를 제공합니다.

우리는 청각장애인생애지원센터입니다

- 청각장애인생애지원센터의 필요성
- 서비스 도입 문의

우리는 청각장애인생애지원센터입니다

함께 소통하며 즐길 수 있도록

사회적기업 청각장애인생애지원센터 배리어프리사업부에서는 청각장애인을 위한 배리어프리(Barrier-free) 환경 조성을 위해 다양한 영역에서 활동하고 있습니다. 장애와 비장애 구분 없이 함께 소통하며 즐길 수 있는 배리어프리 환경을 조성하는 것이 우리의 목표입니다.



Why

왜 청각장애인생애지원센터를 선택해야 할까요?

우리의 가치

청각장애인을 위한 청각장애인생애지원센터는 청각장애인 및 가족이 겪는 다양한 문제를 해결하기 위해 지속적인 소통과 협력의 인프라를 구축하고, 책임감을 바탕으로 전문적인 해결책을 제안하여 주체적인 선택을 통한 삶의 기회를 제공합니다.

청각장애인생애지원센터의 가치

VISION

청각장애인 및 가족의 다양한 문제를 해결하고 지원하는 기업

MISSION

청각장애인 및 가족이 겪는 다양한 문제를 해결하기 위해 지속적인 소통과 협력의 인프라를 구축하고, 책임감을 바탕으로 전문적인 해결책을 제안하여 주체적인 선택을 통한 삶의 기회를 제공한다.

쉽게 다가갈 수 있고 잘 들어주는

우리는 고객을 진심으로 이해하고 고객과 적극적으로 소통하려 합니다.

책임감을 바탕으로 전문적인 해결책을 제안하는

우리는 다양한 상황에 대한 깊은 이해를 통해 고객의 이야기에 귀 기울이며 공감합니다.

선택을 통한 삶의 기회를 제공하는

우리는 고객들이 스스로의 삶을 설계하여 긍정적으로 변화된 삶을 마주할 수 있도록 지원합니다.

서비스 강점



높은 이해도와 전문성

청각장애인에 대한 폭 넓은
이해와 전문성을 바탕으로
전문통역서비스 제공



전문 인력풀 보유

한글 속기 1급 자격을 소지한
문자통역사 보유



초기세팅 교육 진행

지원학교 내방을 통한
초기세팅 및 교육진행



서비스 질 개선 도모

사용자 대상 원격교육속기
이용 만족도 평가를 통한
서비스 질 개선 도모



사회적 가치 추구

청각장애이해교육,
사회서비스제공 등
사회적 가치 추구



자체 개발 플랫폼

자체 개발한 문자통역 플랫폼
라이프캡션 사용으로 편리하게
서비스 이용 가능

교육속기 경력

2021 유성고등학교, 동대전고등학교, 변동초등학교 원격교육속기 지원

2022 유성고등학교, 변동초등학교, 복수초등학교, 월평초등학교, 한국체육대학교
원격교육속기 지원

2023 유성고등학교, 변동초등학교, 도솔초등학교, 버드내중학교, 내동중학교,
동인천중학교, 인천동방중학교, 박문중학교, 사파중학교, 한국체육대학교,
한림대학교, 중앙대학교 원격교육속기 지원

배리어프리 사업영역

누구나 자유롭게 소통할 수 있는 배리어프리 환경 조성을 위해 청각장애인생애지원센터에서는
다양한 편의제공 서비스를 제공하고 있습니다.

속기&수어 전문서비스

실시간 문자통역
실시간 자막 온라인 생중계
원격교육속기
동시수어통역
회의록&녹취록

배리어프리 콘텐츠

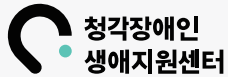
수어영상제작
영상자막제작
음성해설

번역&교육

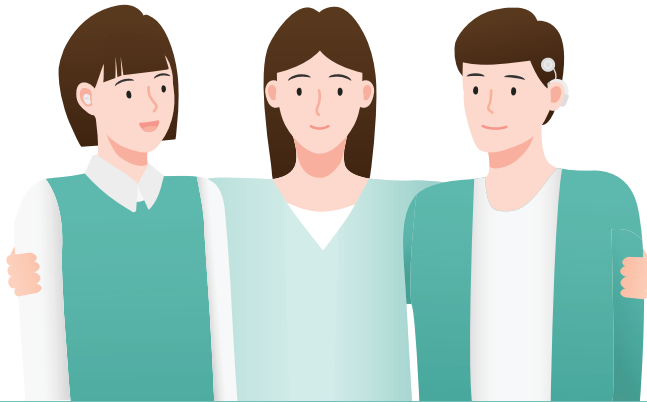
수어번역&수어감수
수어교육

Inquiry

서비스 도입 문의

Contact
us

청각장애학생의 학습권 보장을 위한 배리어프리 환경 조성
관련하여 궁금한 사항이 있으시거나 서비스 도입을 고민하신다면
언제든지 청각장애인생애지원센터로 문의주세요.



카카오채널

카카오톡채널 @청각장애인생애지원센터
https://pf.kakao.com/_fFlej



이메일

lifecaption@naver.com

홈페이지

<https://lifeplanhd.kr/>

문자통역 플랫폼

<https://lifecaption.kr/>

유선상담

0507-1327-2596

주소

대전 서구 계룡로 491번길 90, 씨엘빌딩 501호

**You are my
Healing mate,
Hearing-mate**

청각장애학생을 위한 교실 만들기 원격교육속기편

발행일 2023년 8월

발행인 조성연

발행처 주식회사청각장애인생애지원센터

청각장애학생을 위한 교실 만들기 원격교육속기편은 대한민국 저작권법의 보호를 받습니다.

본 저작물에 기재된 모든 내용의 권리는 주식회사청각장애인생애지원센터에 있으며 본 저작물에 대한 무단 도용과 배포 및 사용을 금합니다.

