

익산특수교육지원센터
익산진로직업특수교육지원센터



꿈을 키우고 미래를 여는 익산 특수교육



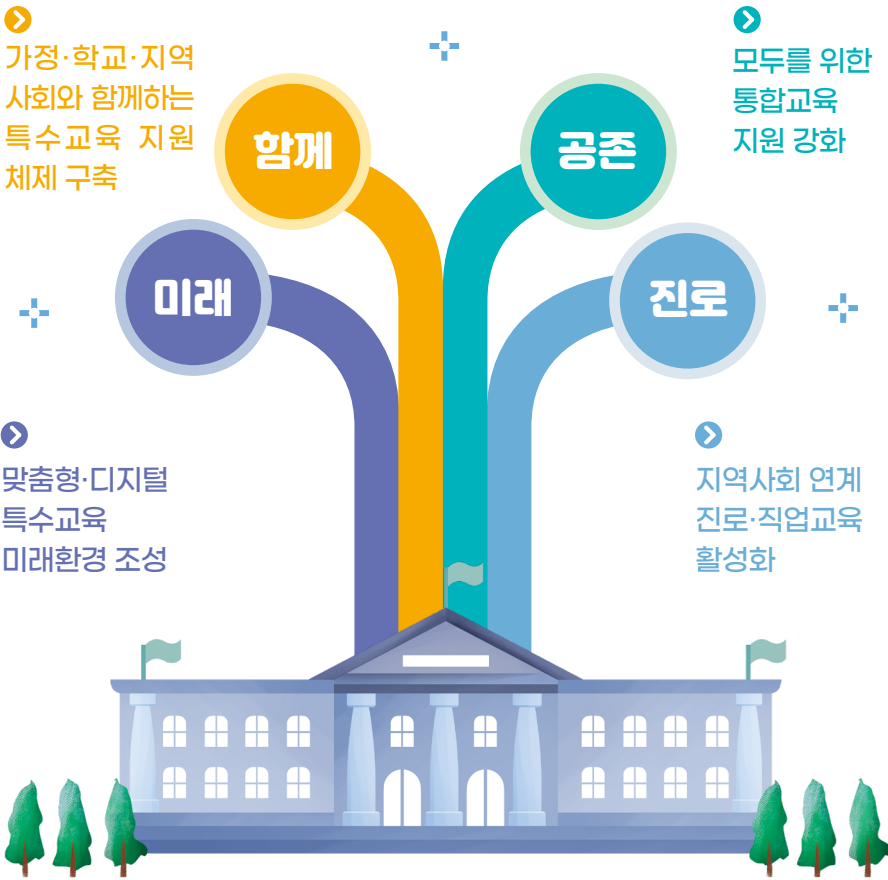
전북특별자치도익산교육지원청
JEONBUK STATE IKSAN OFFICE OF EDUCATION

익산 특수교육 방향

익산 특수교육 비전

꿈을 키우고 **미래**를 여는 **익산 특수교육**

익산 특수교육 중점과제



익산특수교육지원센터

특수교육지원센터는 특수교육대상자의 조기발견 및 진단·평가, 정보관리, 특수교육 연수, 교수·학습활동의 지원, 특수교육 관련서비스 지원, 순회교육 등을 담당하는 기관입니다.



특수교육지원센터에서 하는 일

특수교육 현장지원	<ul style="list-style-type: none"> » 특수학급 미설치교 및 재택 순회교육 » 통합교육 지원 및 통합교육지원단 운영 » 특수교육대상학생 문화·예술·체육 활동 지원 » 교육 학습공동체 운영
특수교육대상학생 선정 및 배치를 위한 진단·평가	<ul style="list-style-type: none"> » 장애영역별 표준화된 검사 실시 » 진단·평가도구 및 교재·교구 대여
장애학생 인권보호 활동	<ul style="list-style-type: none"> » 장애학생 인권지원단 운영 » 장애이해교육 » 장애학생 맞춤형 성교육 프로그램 운영
장애학생 행동중재 거점센터 운영	<ul style="list-style-type: none"> » 특수교육대상학생의 행동중재 지원체제 구축 » 긍정적 행동지원을 위한 중재 프로그램 운영 » 교사 및 학부모 연수 지원
특수교육 관련서비스 지원	<ul style="list-style-type: none"> » 치료지원, 상담지원, 가족지원, 보조공학기기 지원, 학습보조기 지원 » 특수교육 담당교원, 학부모, 특수교육 지원인력 연수 » 기타 특수교육 관련 서비스 지원

특수교육 현장지원



통합교육 지원

- » 학기별 1회 통합교육 지원 컨설팅(특수학급 미설치교)
- » 개별화교육계획 운영을 위한 정보지원
- » 특수교육대상자 도전행동 중재
- » 통합교육지원단 운영
- » 찾아가는 장애이해교육



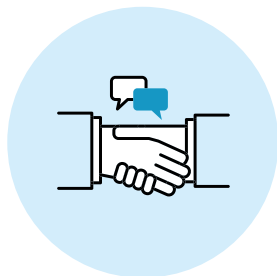
순회교육

- » 특수학급 미설치교 및 재택
- » 주 1회 이상 교육 지원
- » 통합교육 지원, 방문교육, 통신교육 등 다양한 교수 방법 활용



특수교육대상학생 문화·예술·체육 활동 지원

- » 유·초 뚝뚝교실(미술, 원예, 체육 등)
- » 특수교육대상학생 '달빛누리 중창단' 운영 및 'e 챔피언' 운영
- » 특수교육대상학생 체육 한마당 '우리동네 예체능'



교사 및 학부모 지원

- » 교사 연수 운영(교육과정, 진로·직업교육, 에듀테크 등)
- » 교육학습공동체 운영(IT, 자율선택 등)
- » 학부모 동아리 운영(자조모임, 아버지 학교 등)
- » 학부모 연수 운영(양육, 소통, 놀이 등)
- » 특수학급 교사의 심리적 소진 예방을 위한 프로그램 운영

특수교육대상자 선정 및 배치를 위한 진단·평가

특수교육이란?

특수교육대상자의 교육적 요구를 충족시키기 위하여 장애유형·장애정도와 특성을 고려한 교육과정 및 특수교육관련서비스를 제공하는 것을 말합니다.

특수교육대상자란?

장애인 등에 대한 특수교육법 제15조에 따라 진단평가를 통해 특수교육을 필요로 하는 사람으로 선정된 자를 말합니다.

특수교육 대상자 선정·배치

장애가 있거나 장애가 있다고 의심되는 영·유아 및 학생 중 특수교육지원센터에서 진단평가를 받고 특수교육운영위원회를 통해 특수교육이 필요하다고 판단되어 선정된 자를 의미합니다.



특수교육대상자 선정·배치 절차

01 보호자의 신청 또는 학교장의 신청 (보호자 사전 동의)

- » 장애가 있거나 장애가 있다고 의심되는 영·유아 및 학생 발견 시 진단·평가 의뢰
- » 신청방법(학교 → 교육지원청): 신청서 작성 및 제출 서류를 첨부하여 공문 제출

02 교육감 또는 교육장

- » 특수교육지원센터에 진단·평가 즉시 회부

03 진단·평가 실시

- » 30일 이내 실시, 그 결과를 교육장에게 보고

04 특수교육운영위원회 심사

- » 보호자 의견 진술 기회 제공

05 선정배치 결과 통보

- » 선정여부, 교육지원 내용 및 배치 결과를 보호자에게 서면으로 통지
- » 배치유형
 1. 일반학교의 일반학급
 2. 일반학교의 특수학급
 3. 특수학교

06 보호자 또는 각급학교의장은 이의가 있을 경우 심사청구

장애학생 인권보호 활동



인권지원단의 역할



정기 현장지원

인권지원단 위원 2명 이상(외부위원 1명 이상 필수 동행)이 지역 내 기관(특수학교 및 일반학교, 시설 등)을 매월 1회 이상 방문하여 장애학생 인권침해 예방을 위한 지원 활동을 하는 것

특별지원

장애학생 인권침해 사안 발생 시, 피해학생 보호 및 가·피해학생 지원을 위해 인권지원단이 현장을 방문하여 실시하는 지원

* 학교폭력은 사안 발생시 경중을 막론하고 중대 사안으로 간주하여 생활교육과 학교폭력팀 협조

장애학생 행동중재 거점센터



장애학생 행동중재란?

긍정적 행동지원 및 응용행동분석 등의 증거기반실제를 통해 도전적 행동을 중재하는 것을 의미하며 중재를 통해 장애학생의 가족 및 학교 구성원의 삶의 질을 향상시키고자 함에 있음

개별 장애학생 프로그램 운영

- » 행동중재 지원 전문가단 구성
- » 중재 계획 수립 및 실행
- » 중재 사례 공유

개별학생
지원 프로그램



대상 학생 선정



행동중재 지원 운영 학교
(급)담당자 사전 협의회

행동 기능평가 및
중재 계획 수립



중재 적용(학부모 및
교사 상담 포함)



중재 평가 및 환류

교육 학습 공동체 운영

- » 교사의 전문성 향상
- » 행동중재에 관한 협력 체제 구축

학부모 교육

- » 도내 학부모 대상 행동중재 관련 교육 진행

교사 연수

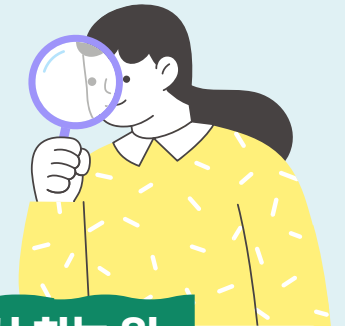
- » 도내 특수교사 대상 행동중재 관련 연수 진행

특수교육대상자 관련서비스 지원

	장애영아 (만3세 미만)	장애유아 (만3세~5세)	초·중·고 특수교육대상자
배치관련	» 특수학교의 영아학급	» 일반학교 일반학급 » 일반학교 특수학급 » 특수학교 (전북혜화학교, 전북맹아학교)	» 일반학교 일반학급 » 일반학교 특수학급 » 특수학교 (전북혜화학교, 전북맹아학교)
가족지원	» 특수교육대상자와 가족의 가족상담, 양육상담, 보호자교육, 가족지원 프로그램 운영 등을 지원		
치료지원	» 외부 치료지원 기관 이용 시 월 17만원 내 실비지원(꿈활짝카드)		
늘봄 방과후학교 지원	» 특수교육대상자 중 방과후 교육활동 프로그램을 이용하는 유아 및 학생 » 유치원, 학교, 영리기관(음악, 미술, 체육 한정), 관인등록 비영리기관 » 월 10만원 내 실비지원 » 초등학교 1~2학년 맞춤형 늘봄 프로그램은 중복 수강 가능		
특수교육 지원인력	» 특수학교 또는 특수학급 배치(1:1지원 아님) » 특수교사의 지시에 따라 교수학습 활동, 신변처리, 급식, 교내외 활동, 등하교 등 교육 및 학교 활동 지원		
통학지원	» 특수교육대상자의 통학 편의를 위한 통학비 실비 지급(학교) » 대중교통비: (학생요금) × 출석일 × 2회 » 유류비: km당 200원, 1일 최대 2회 지원		
보조공학기기 지원	» 특수교육대상자의 교육을 위해 필요한 교수·학습용 보조공학기기 대여		

익산진로직업특수교육지원센터

진로직업특수교육지원센터는 특수교육대상자의 취업과
지역사회 통합을 위하여 진로탐색 및 설계를 위한
직업평가, 직업교육, 취업지원 등 진로·직업교육을
지원하는 기관입니다.



진로직업특수교육지원센터에서 하는 일



진로상담 및
직업평가



진로·직업교육,
자립생활교육
프로그램 운영



고등학교
현장직업체험
운영



장애 청소년
자치 활동 지원



맞춤형
취업 지원 및
추수지도



학부모 진로 및
취업지원 역량강화
연수 및 직업재활
수행기관 견학



특수교육 담당교원
진로·직업교육
전문성 향상 연수



취업 관련 지역
사회 유관기관
인프라 구축

진로직업교육 프로그램

• 초등학교 진로직업 프로그램

내용: 1학기 금속공예, 2학기 목공예
방법: 학교 방문

• 중학교 진로직업 프로그램

내용: 1학기 공예 2학기 드론, 웹툰만화
방법: 특수교육지원센터 및 기관 방문



• 고등학교 진로직업 프로그램

내용: 청소직무, 정리정돈, 바리스타, 제과, 컴퓨터, 조립포장, 웹툰만화
방법: 특수교육지원센터 방문

• 초,중,고등학교 특수교육대상자

대상: 초, 중학생 1주 5일 운영,
내용: 생활체육, 코딩, 토탈공예
방법: 특수교육지원센터 및 기관 방문

찾아가는 진로 코칭 프로그램

특수학급 미설치교

내용: 진로상담 및 진로직업교육활동
(토탈공예, 원예, 가족공예, 목공예 등)
방법: 학교방문(순회교사)

취업역량강화 프로그램

이루JOB 취업 전 사전교육

» 대상: 고 1~3학년
» 운영: 8월~11월
» 내용: 직장예절, 이미지메이킹 등

취업생 추수지도

» 대상: 고 3학년
» 내용: 취업처 간의 연계
» 운영: 8월~11월

직무능력향상 프로그램 (자격증반)

» 직업교육 거점학교(이리고)와 연계한 자격증 취득 프로그램
» 제과, 컴퓨터, 바리스타
» 운영: 7월~11월

유관기관 연계 및 협력

» 현장실무체험 협력업체 간담회 및 업무협약 체결

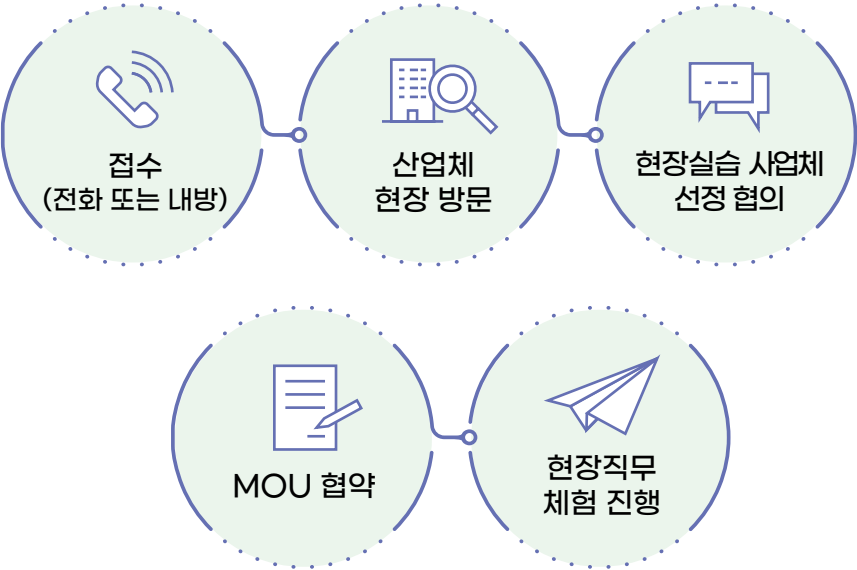
현장실습

» 대상: 고 1~3학년
» 내용: 따순카페(바리스타), 익산시 장애인 복지관 등
지역사회 내 직업재활기관, 표준사업장 등 추가 발굴
» 운영: 8월~11월

현장실습 산업체 모집



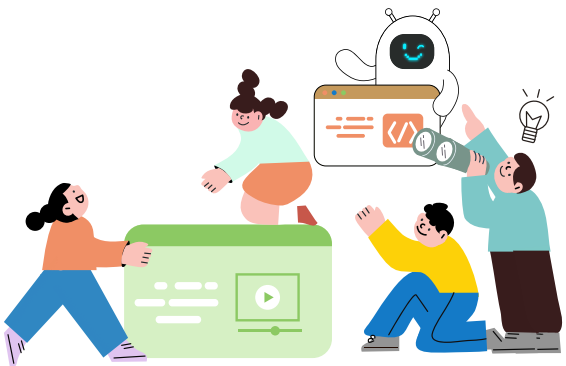
현장 직무체험 협약기관 선정 절차



! 익산교육지원청과 협약 후 프로그램 진행, 매년 1회 MOU기관 협약식 및 간담회 실시

정보화 역량강화 프로그램

01 장애학생 여가생활 및 문화컨텐츠 활용 공간



꿈빛놀이터



상상체험실



에듀테크실



정보화 역량강화 프로그램

익산 특수학급 및 특수교육 현황

02

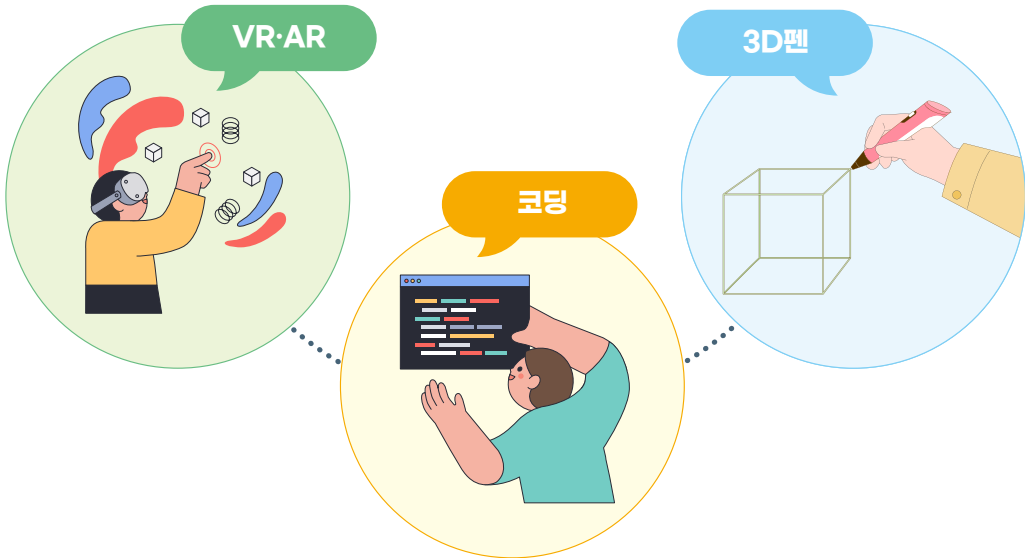
정보문화 형성 및
정보화 능력 향상을 위한
청소년
IT 동아리 운영



(2025.3.1.자)

**꿈빛 e한마당
대회 운영**

- 특수교육대상학생의 건전한 여가생활 개발
- 공정한 경쟁을 통한 도전감과 성취감 증진
- 장애학생 e페스티벌 종목 체험 및 관심 고취



유치원 (6개원, 17학급)	익산맑은샘유치원(6)	익산솜리유치원(3)
	이리유치원(3)	이리부천초등학교 병설유치원(1)
	익산부송유치원(3)	익산가온초등학교 병설유치원(1)
초등학교 (38개교, 46학급)	금마초등학교(1)	이리삼성초등학교(1)
	영만초등학교(2)	이리서초등학교(1)
	오산초등학교(1)	이리석암초등학교(1)
	왕궁남초등학교(1)	이리송학초등학교(1)
	왕궁초등학교(1)	이리신흥초등학교(1)
	용안초등학교(1)	이리중앙초등학교(1)
	이리계문초등학교(1)	이리초등학교(2)
	이리고현초등학교(1)	이리팔봉초등학교(1)
	이리동남초등학교(1)	익산가온초등학교(1)
	이리동북초등학교(2)	익산옥야초등학교(1)
	이리동산초등학교(1)	익산초등학교(2)
	이리동초등학교(2)	익산한벌초등학교(1)
	이리마한초등학교(1)	춘포초등학교(1)
	이리모현초등학교(1)	함열초등학교(1)
	이리백제초등학교(2)	황등남초등학교(1)
	이리부송초등학교(2)	황등초등학교(1)
	이리부천초등학교(2)	흥왕초등학교(1)
	이리북초등학교(1)	함라초등학교(1)
	삼기초등학교(1)	천서초등학교(1)
중학교 (10개교, 16학급)	이리남중학교(3)	익산부천중학교(1)
	이리동중학교(2)	익산어양중학교(1)
	이리북중학교(2)	익산지원중학교(1)
	이리영등중학교(2)	삼기중학교(1)
	익산부송중학교(2)	황등중학교(1)
고등학교 (5개교, 11학급)	이리고등학교(3)	이리어자고등학교(3)
	이리공업고등학교(3)	함열고등학교(1)
	원광보건고등학교(1)	
특수학교 (2개교)	전북맹아학교	전북혜화학교



특수교육지원센터 오시는길



📍 익산특수교육지원센터

☎ TEL 063-831-8681

📠 FAX 063-834-0181

📍 익산진로직업특수교육지원센터

☎ TEL 063-831-0180

📠 FAX 063-834-0181



전북특별자치도익산교육지원청
JEONBUK STATE IKSAN OFFICE OF EDUCATION

54592 전북특별자치도 익산시 인북로 175
<http://office.jbedu.kr/issedu>

