

청소년 발달장애학생 방과후활동서비스란 무엇인가요?



청소년 발달장애학생이
방과후 안전한 돌봄을 받으면서
다양한 활동 및 프로그램을 통해
유익한 시간을
보낼 수 있도록 하는
서비스입니다.



보건복지정책에 관한 모든 상담은
전국 어디서나 국번 없이 129

복지신청은 복지로 부정신고도 복지로

발달장애인의 지역사회 참여가
이루어지는 포용사회

발달장애는 아동기 발생 장애로
인지·의사소통·자기통제능력 부족으로
평생동안 특별한 보살핌이 필요



도와줘요 129 고마워요 129

전국 어디서나 국번없이 129를 누르시면
보건복지정책 관련 모든 상담을
받으실 수 있습니다!

이제 청소년 발달장애학생도
방과후 안전한 돌봄을
받을 수 있습니다.

청소년 발달장애학생 방과후활동 서비스

기 간

연중 상시 신청 가능

신청방법

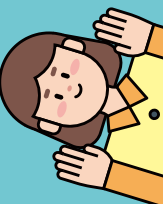
· 주소지 읍·면·동 주민센터
방문접수

상담문의

· 보건복지상담센터(129)
· 대한민국 대표복지포털 복지로
www.bokjiro.go.kr



보건복지부
Ministry of Health and Welfare



지원대상 선정



지원대상

- ▶ 만 12세 이상 18세 미만 중·고등학교(일반학교 및 특수학교), 전공과에 재학중인 「장애인복지법」상 등록된 지적 및 자폐성 장애인
 - 단, 학업유예 등으로 인한 만 12세 이상의 초등학교 재학생 및 만 18세 이상의 재학생의 경우 재학증명서 제출 시 이용 가능

신청자격

- ▶ 장애인 당사자 및 가구의 소득 기준과 무관하게 신청 가능
- ▶ 방과후 돌봄 취약자*의 경우 방과후활동서비스 이용자로 우선 선발 가능

* 돌봄 취약자: ① 돌봄취약가구(기초생활수급자 차상위, 장애인부모, 한부모, 조손, 맞벌이가정, 다장애가구(형제·자매) 등)
 ② 일반 중·고등학교 재학생
 ③ 「초·중등교육과정총론 교육부 고시」에 따른 방과후학교 월 10시간 이하 이용자, 방과후 교육활동비지급 월 10만원 이하 이용자

제외대상

- ▶ 그 밖에 국가나 지방자치단체로부터 방과후활동 서비스와 유사한 지원서비스를 받는 자
 - 방과후학교 등 교육·치료 목적의 서비스와 중복 이용 가능하나 장애인주간보호센터 등 돌봄 목적의 유사서비스와는 중복이용 불가

제공 서비스



- ▶ 학생이 방과후활동서비스 제공기관을 이용하거나 방과후활동서비스와 연계된 학교로 제공 인력이 방문하여 취미여가·직업탐구·자립준비·관람체험·자조활동 등 맞춤형 프로그램 제공
- ▶ 이용자는 수급자격(제공시간)을 받아 원하는 지역 내 방과후활동 제공기관에 등록하여 소그룹을 구성하여 이용
- ▶ 방과후활동 프로그램 예시

구분	내용
취미여가 활동	· 음악, 체육, 배움, 생태 활동 · 기타 발달장애 청소년이 희망하는 취미·여가 활동 등
직업탐구 활동	· 직업 이해, 직업 체험 · 기타 진로를 위한 직업 탐구
자립준비 활동	· 지역이해, 관계형성, 자기표현, 미래계획 활동 · 기타 발달장애 청소년에게 필요한 자립 준비 활동 등
관람체험 활동	· 관람활동, 체험활동 · 기타 발달장애 청소년에게 필요한 관람·체험 활동 등
자조활동	· 발달장애 청소년 그룹에서 직접 원하는 활동 계획을 세우고 추진하는 활동

서비스 이용방법



- ▶ (직접제공형) 이용자는 수급자격(제공시간)을 받아 원하는 지역 내 방과후활동 제공기관에 등록하여 서비스 이용
- ▶ (학교연계형) 학교와 제공기관 연계하여 학교 내 유휴교실을 이용한 방과후활동서비스 제공

서비스 단가



▶ 기준단가 13,350원

▶ 이용자 그룹규모별 차등 단가 지급

구성인원	2인그룹	3인그룹	4인그룹
적용요율	100%	90%	80%
시간당	13,350원	12,010원	10,680원
그룹전체	26,700원	36,000원	42,720원

서비스 제공시간



▶ 방과후활동서비스 이용권(바우처) 월 44시간

- 월~금(13시~19시), 토요일(9시~18시)
- 방과후활동서비스는 방학기간에 월~금(9시~18시)로 제공

