

모두를 위한 교수·학습 지원 사이트



www.nise.go.kr/main.do?s=eduable

문의

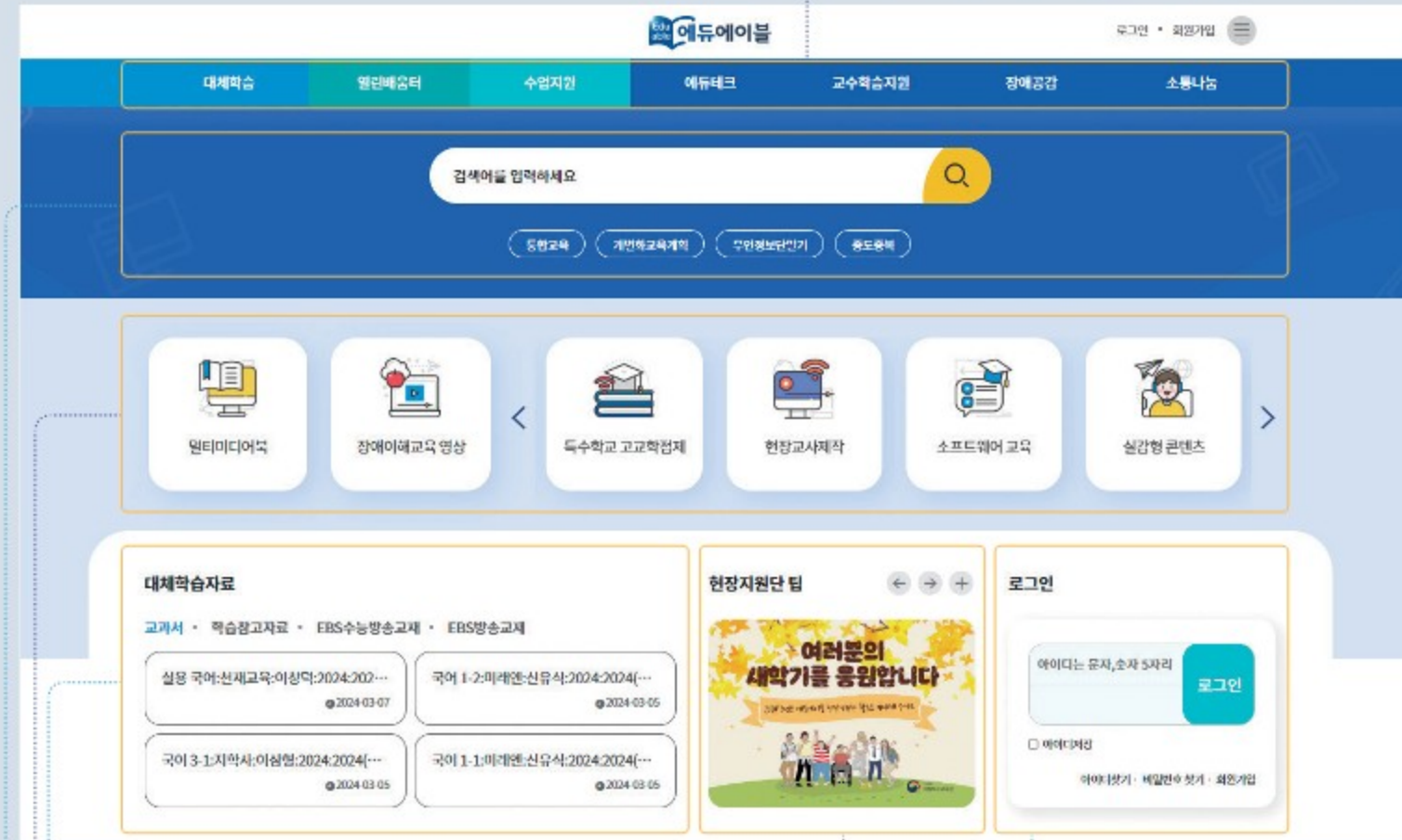
Tel 041) 537-1484, 1485

E-mail nise1485@korea.kr

에듀에이블 사이트 화면구성 안내

주요 메뉴

대체학습 | 열린배움터 | 수업지원 |
에듀테크 | 교수학습지원 | 장애공감 | 소통나눔



→ 대체학습 자료 바로가기

→ 소메뉴 바로가기

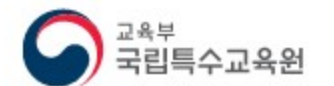
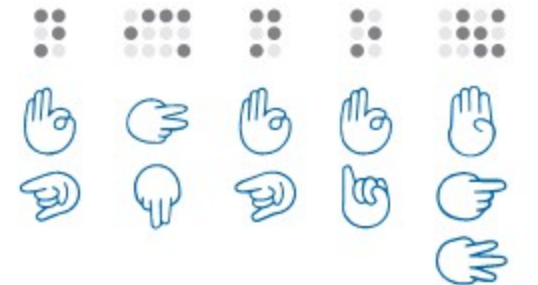
→ 통합검색 창

→ 로그인 및 회원가입

→ 현장지원단 팀 바로가기



모두를 위한
교수·학습 지원
사이트



대체자료 제작 및 탑재

시각장애학생의 학습권 보장을 위한
교과서, 학습참고 도서, EBS방송교재 등을 대체자료로 제공



교사·시각장애학생 열람 가능

대체학습

수업지원

교사만 열람 가능

우리 원 개발

- 교육과정 연계 주제별 교육 자료
- 수업지원 디지털 북
- 클립형 이미지

멀티미디어 북

- 공통 교육과정 국어
- 기본 교육과정
- 국어, 수학, 사회, 과학, 진로와 직업, 창의적 체험활동

현장교사 제작

- 발달장애 온라인 학습방
- 기본 교육과정 활동지
- 공통 및 선택 중심 교육과정 활동지
- 학급운영 지원 자료
- 특수학교, 특수학급, 통합학급, 특수교육지원센터 등

장애학생 온·오프라인 교육지원 플랫폼

- 교실 수업 및 온라인 수업 설계
- 학생 출석 및 진도, 평가 관리
- 손담, 위톡, 이모지 등 의사소통교육 지원
- 기본·공통 교육과정 수업자료 지원

나의
교실

교실
수업

온라인
수업

의사소통
교육

수업
자료

별도 가입 후 이용

열린배움터

교수학습지원

누구나 열람 가능

클립형 교육영상

- 주제별 영상
 - 학교교육, 교과교육, 통합교육, 디지털교육, 수어영상동화 등
- 공통 교육과정 영상
- 기본 교육과정 영상

진로교육

- 진로와 직업 교육용 콘텐츠
 - 현장실습 사전교육, 직업 현장 실습, 직업과 자립, 대인 서비스 직무 등
- 진로교육 디지털북
 - 장애학생 졸업 후 사후관리 매뉴얼 등

실감형 교육

- 기본 교육과정 과학 AR, VR, VR360
- 교사용 활용 안내서

소프트웨어 교육

- 장애유형별 SW교육 콘텐츠
- 언플러그드, 피지컬 컴퓨팅, 메이커융합 인공지능 기초, 심화 교육 자료

무인정보단말기 교육

- 업종별 교육 콘텐츠(PC, 태블릿 버전)
- 교사용 활용 안내서
- 교사 및 학생용 영상

누구나 열람 가능

에듀테크

장애공감

누구나 열람 가능

인권교육 자료

- 인권교육 콘텐츠
 - 성교육, 인권침해예방, 자기보호역량강화
- 인권교육 자료

장애공감 교육 자료

- 장애이해교육 영상
- 장애공감 콘텐츠
 - 다양함으로 빛나는 교실, 다빛
 - 유아, 초등, 중·고등학교용 자료

장애공감 공모전

- 사진 수상작
- 홍보영상 수상작
- 포스터 수상작

현장지원단이 추천하는 에듀에이블 콘텐츠

수업지원 메뉴의 현장교사 게시판에서는
바로 우리 현장지원단에서 직접 제작한
수업지원 자료를 찾으실 수 있습니다.
기본 교육과정 활동지와 공통 교육과정 활동지
를 수업 시간에 활용할 수 있도록 PPT자료와
함께 탑재하였으니 학생 수준에 맞게
수정해서 사용해 보세요.

교과교육 분과 교사 박○○



현장지원단
자료

통합학급에서 시각장애 학생을 처음 만나는
선생님이 계시다면 교사용 클립형 영상을
꼭 시청하시길 권해 드려요. 대체 교과서 등
다양한 선생님이 학생에게 필요한 자료를
준비하는 방법이 소개되어 있거든요.
청각장애 학생을 처음 만나는 선생님께 도움
되는 영상도 있습니다.

접근성 분과 교사 김○○



교사용 클립형
영상

요즘 음식점이나 마트에서 키오스크를 많이 사용
하는데 바로 키오스크 사용법을 학습할 수 있는
콘텐츠가 에듀에이블에 탑재되어 있습니다.
특히 2023년에 개발된 콘텐츠는 게임 기반의
수준 평가도 연계되어 있어요. 학생 스마트
폰에 설치해 주면 방과 후에도 학생 혼자서
연습하거든요.

디지털교육 분과 교사 이○○



무인정보단말기
교육