



늘봄학교란?

학교 안팎의 다양한 교육자원을 활용하여 희망하는 초등학생에게 정규수업
전후로 제공하는 **양질의 교육 · 돌봄(Educare)* 통합 서비스**

* 방과후 프로그램(교과연계, 특기적성 등 교육) + 돌봄(휴식, 놀이, 간식 등) 통합 제공

문의사항: 정읍방과후·늘봄지원센터

 전북특별자치도정읍교육지원청



2024 지역 중심 방과후·돌봄 지원



우리마을 정읍 돌봄서비스 제공기관 안내

교육부(초등돌봄교실, 늘봄학교),
보건복지부(지역아동센터),
여성가족부(아이돌봄, 다함께돌봄)가
함께 하고 있습니다.

 전북특별자치도정읍교육지원청
063.530.3055~3059

초등돌봄교실

초등돌봄교실은 초등학교 저학년을 주요 대상으로
방과후에 돌봄 서비스를 제공합니다.

오후돌봄교실 운영

>>> 대상학생

- 초등 1~2학년 위주로 학부모 수요 및 학교 여건에 따라 대상 학년 선정
- 맞벌이·저소득층·한부모·다자녀(둘째자녀 이상)·다문화가정·
담임추천 대상자 등의 돌봄이 꼭 필요한 학생을 대상으로 운영
※돌봄교실 신청학생이 돌봄교실 수용 가능 인원보다 많은 경우 학교
여건에 따라 우선순위를 정함

>>> 운영 시간 및 장소

- 운영 시간: 방과 후부터 18시까지 운영
※ 학교 여건 및 수요에 따라 운영시간은 탄력적 운영
● 운영 장소: 학교별 오후돌봄 전용·겸용 교실

>>> 실당 인원

- 돌봄교실 1실당 학생 수용 인원은 20명 내외(최대 22명)로 하되 교실
공간의 크기, 돌봄 수요, 학생들의 발달 단계 등 여러 측면을 고려하여 편성

>>> 운영 방법

- 학년의 특성 및 학교 여건에 맞는 다양한 '개인 활동' 및 '단체 활동'
프로그램으로 놀이중심 프로그램을 운영하여 학생의 창의·인성 함양에
기여
● 학교 정규 교육과정과 방과후 학교 프로그램을 원활하게 연계·운영
하기 위해 프로그램 편성 시간표를 통일하는 것을 권장

>>> 간식: 참여학생 무상지원

>>> 이용안내: 희망학교 문의



방과후학교 연계형(틈새)돌봄교실

>>> 대상학생

- 맞벌이·저소득층·한부모 가정 등의 돌봄이 꼭 필요한 학생으로 방과후
학교 프로그램에 1개 이상 참여하면서, 오후돌봄교실을 이용하지
못하는 학생
● 방과후학교 프로그램에 참여하지 않는 학생이라도 돌봄이 필요한
'틈새' 시간 동안 정원내에서 방과후학교 연계형(틈새) 돌봄교실에
입급 가능

>>> 운영 시간 및 장소

- 운영 시간: 방과 후부터 17시까지 운영
※ 학교 여건 및 방과후학교 프로그램 운영 시간에 따라 탄력적 운영 가능
● 운영 장소: 학교별 돌봄 전용교실 또는 겸용교실(일반교실, 도서관, 특별실)

>>> 운영 인력

- 교육기부자, 자원봉사자, 퇴직교원, 교사 등 학교의 여건별로 다양한
인력 활용

>>> 실당 인원

- 방과후학교 연계형(틈새) 돌봄교실 1실당 20명 내외로 하되 교실
규모 및 돌봄 수요, 학생들의 발달 단계 등 여러 측면을 고려하여 편성

>>> 운영 방법

- 학생의 방과후학교 활동 및 자율활동을 관리하는 자원봉사자를 배치
하고, 지원인력과의 협조 체제로 방과후학교 연계형(틈새) 돌봄교실을
운영하되, 학교 여건에 따라 지역사회 자원 등을 활용하여 틈새 프로
그램 운영 가능
● 방과후학교 연계형 돌봄교실에서는 간식 및 급식이 제공되지 않으며,
방과후학교와 연계하여 운영됨으로 무상프로그램 미제공

학교밖돌봄 운영

2015년~2023년 「방과후마을학교」라는 이름으로 운영되어 온 프로그램이 2024년부터는 「학교밖 돌봄」으로 바뀌어, 배움과 돌봄의 장소를 학교 밖으로 넓혀 더욱 다양한 방과후·돌봄 프로그램을 제공할 예정입니다.

특히 지역의 유관기관·단체 등과 함께 지역사회의 인적·물적 인프라를 활용·연계하여 지역 특성에 맞는 다양한 프로그램을 운영함으로써 학교밖 돌봄(방과후·돌봄) 기능을 수행하게 됩니다.

정읍학교밖 돌봄 운영기관

※ 운영기간 : 1~12월 / 모집기간 : 수시모집 / ※ 기타 희망기관별 문의

유형	단체명	소재지	연락처	프로그램명	대상	수업요일
거점	가온아이샵	샘골로 179-1	010-5486-8058	꿈꾸는 꿈지락 놀이터	초 1 ~ 6학년	월, 수, 목
거점	건담놀이터	충정로 74-3	010-4819-3180	건프로융합교실	초 3 ~ 6학년	월~금
거점	꼬삐아	중앙로 259	010-4453-5776	꼬리에 꼬리를 무는, 생각을 넓히는 토탈공예	초 1 ~ 6학년	월, 수, 금
거점	나래아트	하신경 10길 7	010-3657-3168	음악과 미술로 감성을 키우다	초 2 ~ 6학년	화, 수, 금
거점	다함에듀	하신경 10길 2-7	010-8509-3382	미래교육4차산업교육	초 1 ~ 중 3학년	월~금
거점	두빛나래아트	동부 4길 56-1	010-5650-4040	작은세상 미니어처와 EQ 썩썩 요리랑 보드게임	초 3 ~ 6학년	월~금
거점	드림온	충정로 173	010-3115-4833	꿈의 스위치를 켜라	초 1 ~ 중 3학년	화, 목, 금
거점	사회적협동조합열린꿈	충정로 173	063-533-4080	오감썩썩, 행복썩썩	초 1 ~ 6학년	월, 수, 금
거점	수성 작은도서관	수성2로 13-11	063-532-0067	독서문화공감	초 1 ~ 6학년	월, 목, 금
거점	웅달샘작은도서관	상동중앙로 41	010-2383-7035	웅달샘과 함께하는 학교밖 작은 놀봄터	초 2 ~ 6학년	월~금
거점	정읍스포츠클럽	서부로 9, 정읍체육관 2층	010-5005-9417	정읍스포츠클럽 유소년 배드민턴 교실	초 1 ~ 6학년	월, 수, 목
거점	지성인아트	하신경 10길 2-7	010-3678-2283	메타인지(문제해결능력지식)	초 1 ~ 6학년	월~금
거점	하늘공방	수성1로 48	010-6413-5484	꿈지락 꿈지락 토탈공예, 요리활동	초 1 ~ 6학년	월~금
거점	정읍시 다함께 돌봄센터 1호점 아이사랑	수성5로 55	063-534-7779	창의융합형 학교밖돌봄	초1 ~ 6학년	월~금
거점	정읍시 다함께 돌봄센터 2호점 너랑나랑	상사 5길 16	063-537-5533	라탄, 영어, 체육, 토탈미술, 책놀이	초1 ~ 6학년	월~금
돌봄	상동작은도서관	학산로 97	063-535-5845	돌봄 돌봄과 다양한 책임기 문화활동	초 1 ~ 6학년	월~금
돌봄	수목토작은도서관	학산로 89-25	063-538-1055	도서관과 함께 성장하는 아이들	초 1 ~ 3학년	월~금
토요	다문화작은도서관	중앙2길22 평생학습관 2층	010-5579-0389	더불어 행복한 다문화작은도서관	초 1 ~ 6학년	토
토요	숲속의 향기	중앙3길 2	010-9600-1518	자연다움, 향기를 담다	초 1 ~ 중 1학년	토
토요	아트갤러리	조곡천1길 55	010-6227-3250	꿈이 부푸는 제과제빵교실	초 4 ~ 중 3학년	토
토요	정읍정심 마을관리 사회적 협동조합	중앙로 125	010-9242-5658	다같이 돌자 정읍 한바퀴	초 3 ~ 중 3학년	토
토요	쿰청소년행복연구소	충정로 606-22, 102호	010-3349-9354	그린 스토리 코딩	초 5 ~ 중 3학년	토
토요	프리미어 리더스유나이티드	서부산업도로 289	010-7137-6505	발끝에서 나오는 희망	초 1 ~ 중 3학년	토

학교밖 돌봄 유형



거점 프로그램형
학교밖 방과후
프로그램 위탁 운영
- 주중, 프로그램 중심



돌봄형
학교밖 돌봄
(프로그램 포함)위탁 운영
- 주중 5일간, 돌봄 중심



토요 프로그램형
학교밖 방과후
프로그램 위탁 운영
- 토요일, 프로그램 중심

지역아동센터

즐거운 공간, 행복한 세상, 아이들의 꿈과 희망과,
밝은 미래를 만드는 지역아동센터

>>> 지역아동센터란?

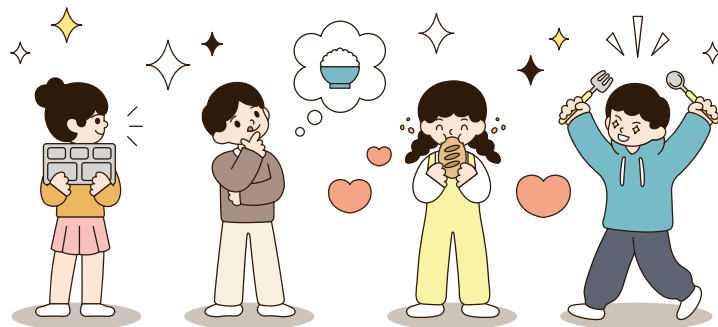
아동복지법 제52조 제1항 제8호

지역아동센터는 지역사회 아동의 보호, 교육, 건전한 놀이와 오락의 제공, 보호자와 지역사회의 연계 등 아동의 건전 육성을 위하여 종합적인 아동 복지 서비스를 제공합니다.

- ♥ 지역아동센터는 보건복지부가 지원하는 아동복지시설입니다.
- ♥ 방과후 돌봄이 필요한 아동청소년에게 지역사회 안에서 사회복지통합서비스를 제공합니다.
- ♥ 방과후 돌봄이 필요한 아동청소년에게 다양한 프로그램을 통해 정서적 안정 및 건강한 신체, 인지, 사회성발달의 기회를 제공합니다.
- ♥ 지역사회의 자원을 확보, 발굴하여 필요한 서비스를 제공 및 연계하고 지역네트워크를 통하여 지역사회 내 아동청소년에 대한 지지망을 강화하는 역할을 합니다.

>>> 지역아동센터 이용대상

- 방과후 돌봄이 필요한 만 18세 미만의 아동
 - 우선돌봄아동 : 생계.의료.주거.교육급여 수급자, 차상위계층, 장애인, 다문화, 한부모, 조손가정 등
 - 일반아동 : 정원의 50% 이내



>>> 지원내용

보호프로그램 : 급식·간식제공, 야간보호, 토요일운영, 안전교육, 안전귀가지도 등

교육프로그램 : 숙제지도, 교과학습지도, 온라인교육, 독서, 아동요리, 생활과학 미술, 음악, 체육, 방송댄스, 코딩교육, 토탈공예 등

문화프로그램 : 체험활동, 캠프, 여행, 공연, 영화·공연관람, 학습발표회 등

정서지원프로그램 : 아동상담, 연고자상담, 부모교육, 가족지원, 정서지원 프로그램 등

지역사회연계 : 지역사회 탐방, 전문기관 연계, 인적결연후원, 지역사회 프로그램 연계 등

>>> 운영시간

- 학기중 10:00~19:00 / 방학중 09:00~19:00
- 토요일운영 09:00~14:00 / 야간보호 19:00~22:00

>>> 이용료 무료

>>> 신청방법 및 이용안내(온종일 돌봄 시설 서비스 신청 및 시설조회)

- 방문상담
- 정부24시 → 온종일돌봄 → 지역아동센터 검색

우리동네 지역아동센터 찾기

<http://www.icareinfo.go.kr>



우리동네 다함께 돌봄센터

정부와 지자체 지역사회가 함께하는 '온종일 돌봄체계구축'을 통한 지역중심의 초등 보편적 돌봄

>>> 정읍시다함께돌봄센터 1호점 (아이사랑)

- 주 소 : 정읍시 수성5로 55, 2층
- 연 락 처 : 063-534-7779
- 이 용 료 : 돌봄 참여시 간식비 5만원(학기중) ~ 7만원(방학중)/ 프로그램은 무료지원

>>> 정읍시다함께돌봄센터 2호점 (너랑나랑)

- 주 소 : 정읍시 상사 5길 16
- 연 락 처 : 063-537-5533
- 이 용 료 : 돌봄 참여시 간식비 5만원(학기중) ~ 7만원(방학중)/ 프로그램은 무료지원

아이돌봄서비스

부모의 맞벌이, 다자녀 가정, 질병, 학업 등의 사유로 양육공백이 발생한 가정의 만3개월 ~ 만12세 이하 아동을 대상으로 아이돌보미가 찾아가는 돌봄서비스를 제공하여 부모의 양육부담을 경감하고자 하는 정부정책 사업입니다.

>>> **이용대상** : 만3개월 이상 ~ 만12세이하 아동

>>> **운영기관** : 정읍시가족센터

>>> 서비스 제공범위

- **시간제 기본형 서비스**
 - 학교, 보육시설 등 하원 및 준비물 보조, 부모가 올 때까지 임시보육, 놀이 활동, 준비된 식사 및 간식 챙겨 주기(조리를 통한 식사 등 일반 가사활동은 불가. 단, 이미 만들어진 식사를 아이를 위해 데워 주는 행위는 가능)
 - 돌봄 대상 아동의 관찰사항(일상생활, 아동발달, 건강, 특이사항) 등을 매일 이용가정에 전달
- **시간제 종합형 서비스**
 - 시간제 기본형 서비스 돌봄활동 범위에 아동과 관련된 가사 서비스 추가 제공
- **질병감염아동지원 서비스**
 - 유치원, 초등학교 등 시설 이용 아동이 전염성 및 유행성 질병 감염 등에 의해 불가피하게 가정양육이 필요한 경우 아이돌보미가 돌봄장소에 직접 찾아가 돌봄을 제공하는 서비스
 - 질병 아동의 병원 이용 동행 및 재가 아이돌봄 서비스 제공

>>> **이용안내** : 정읍시가족센터 063-535-1282

(<https://www.idolbom.go.kr>, <http://jeongeup.familynet.or.kr>)

온종일 돌봄 원스톱서비스



'온종일 돌봄 원스톱 서비스'는 행정안전부, 교육부, 보건복지부, 여성가족부와 의 협업을 통해 제공하는 서비스입니다.

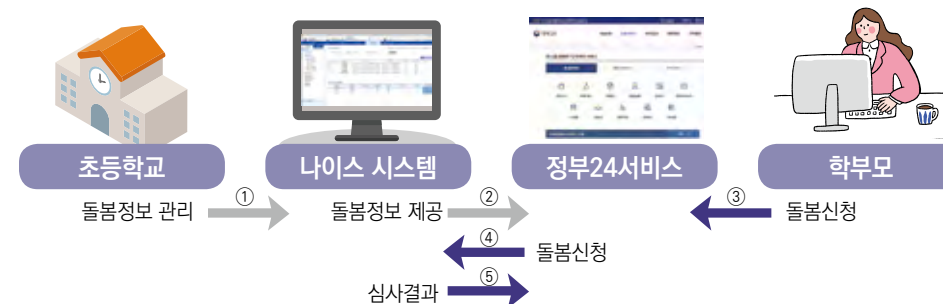
>>> 온종일 돌봄 원스톱 서비스란?

학부모가 초등학교에 재학 중인 자녀 대상 돌봄서비스 정보를 '정부24(www.gov.kr)'에서 한 번에 조회하고 신청할 수 있는 서비스

>>> 온종일 돌봄 원스톱 서비스 절차

- **나이스 초등돌봄교실 정보 등록**
 - 나이스 초등돌봄교실 정보 등록(기본정보, 교실, 인력, 돌봄서비스, 프로그램, 시간표 등)
- **'정부24' 공개**
 - [정부24 연계관리]에서 돌봄서비스별 <정부24 공개여부>를 공개로 반드시 선택하여야 초등돌봄교실 정보가 '정부24'로 연계 전송되어 초등돌봄교실 신청이 가능
 - [돌봄교실관리] 입력과정에서 돌봄 신청기간을 설정할 수 있으며, 설정한 '신청기간'에만 정부24 사이트에서 신청기능 활성화
- **'정부24'에서 신청·접수**
 - 학부모는 '정부24' 온종일 돌봄 원스톱 서비스를 통해 자녀의 초등돌봄교실 신청
 - 정부24를 통해 돌봄을 신청한 학생의 정보는 [돌봄신청관리]-[돌봄교실신청]에서 확인
 - ※ 신청과 함께 제출한 증빙서류도 함께 확인 가능
- **배정 승인**
 - 학교 자체적으로 돌봄교실 입반 우선순위를 정하여 입실 대상자 선정 심사를 거친 후 처리 결과를 나이스에 입력

>>> 서비스 신청 및 처리 절차



정읍지역 돌봄서비스 현황●제1권역



〈감곡 · 신태인 · 정우 · 태인 권역〉



초등돌봄교실 현황 제1권역

학교명	주 소	연락처	오후돌봄교실	방과후 연계형돌봄	저녁돌봄
감곡초	감곡면 감곡동서로 355	571-1046	1		
신태인초	신태인1길 54-3	571-2141	1		
영산초	하북1길 217	531-0451	1		
정남초	정우면 대산1길 90	537-9145	1		
정우초	정우면 금남길 28-24	537-9031	1	1	
태인초	태인면 동헌길 16	534-4006	1		



지역아동센터 현황 제1권역

센터명	주 소	연락처	비고
꿈나무교실	신태인읍 신태인중앙로 45	571-3327	
보 람	신태인읍 신태인1길 57	571-0650	

정읍지역 돌봄서비스 현황●제2권역



〈고부 · 덕천 · 소성 · 영원 · 이평 권역〉



초등돌봄교실 현황 제2권역

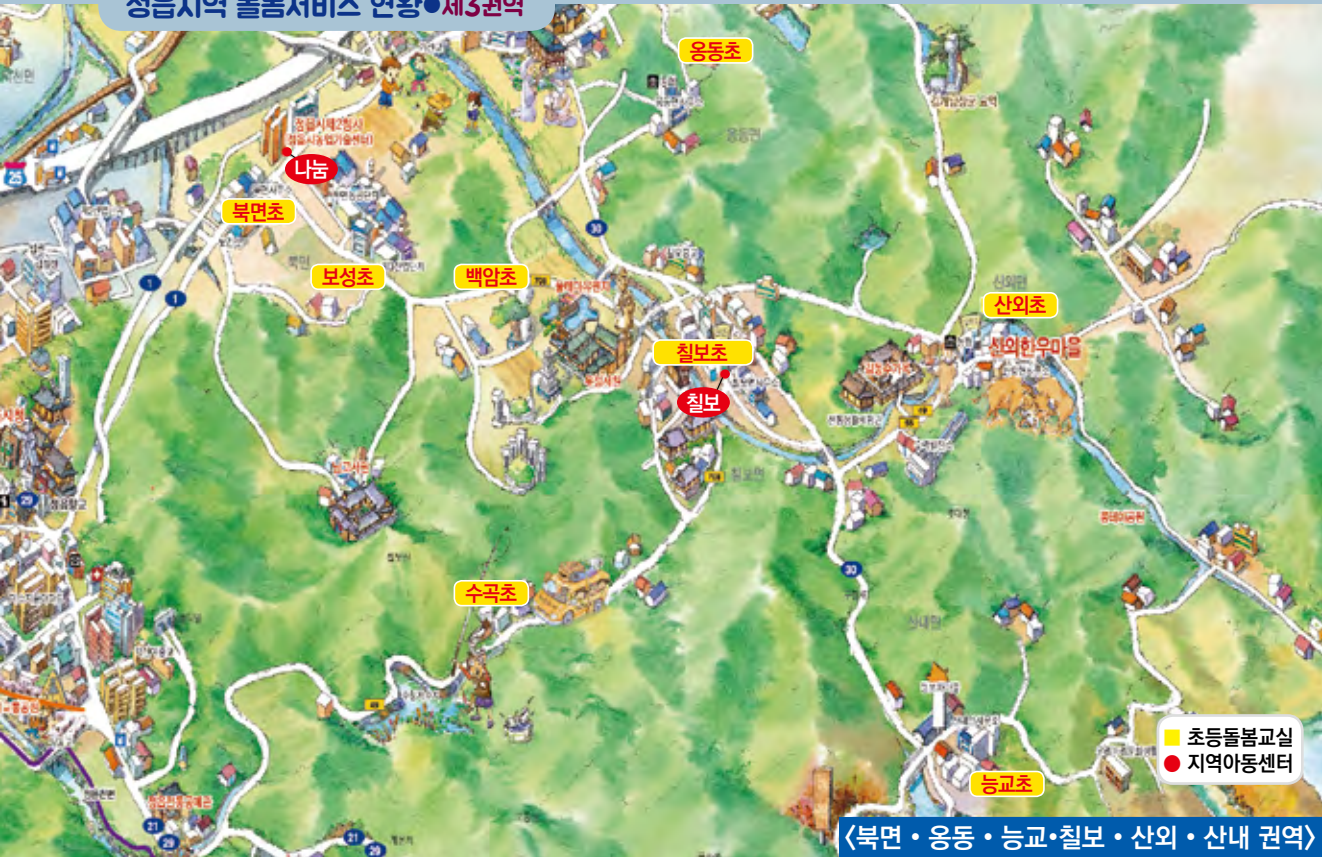
학교명	주 소	연락처	오후돌봄교실	방과후 연계형돌봄	저녁돌봄
고부초	고부면 교동3길 14	536-3020	1		
대흥초	입암면 정읍남로 766	534-2005	1		
덕천초	덕천면 황토현로 831	536-5025	1		
도학초	덕천면 동학로 635	536-0146	1		
소성초	소성면 보화1길 130	537-2291	1		
영원초	영원면 영원로 1087	535-7011	1		
이평초	이평면 말목장터길 5-29	534-1010	1		
입암초	입암면 입암중앙길 29	534-2049	1		



지역아동센터 현황 제2권역

센터명	주 소	연락처	비고
고 부	고부면 교동2길 22-15	533-0347	
꽃들의 둥지	영원면 갈선2길 5	536-7142	
도 담	이평면 말목장터로 500	532-5389	
하 부	입암면 상부1길 7-4	534-4664	

정읍지역 돌봄서비스 현황●제3권역



〈북면 · 응동 · 능교 · 칠보 · 산외 · 산내 권역〉

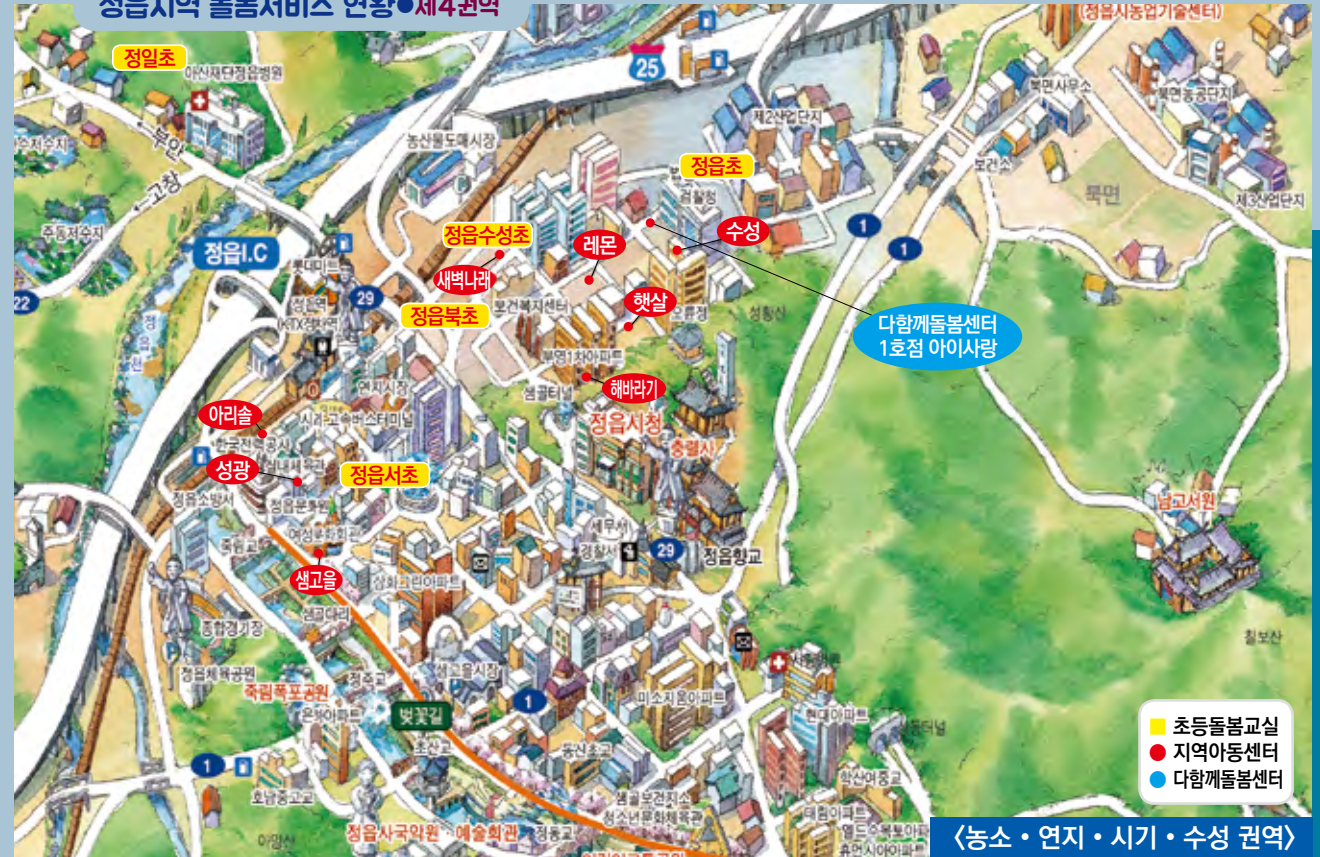
초등돌봄교실 현황 제3권역

학교명	주 소	연락처	오후 돌봄교실	방과후 연계형돌봄	저녁돌봄
능교초	산내면 능교3길 13-5	538-4014	1		
백암초	칠보면 암축길 17	534-3274	1	1	
보성초	북면 연지길 38-27	535-4567	1	1	
북면초	북면 화평길 31	535-0011	2		
산외초	산외면 운전2길 7	537-3213	1		
수곡초	칠보면 여옥길 11	534-3273	1	1	
응동초	응동면 칠석1길 29-7	537-8010	1		
칠보초	칠보면 칠보중앙로 130	534-3005	1		

지역아동센터 현황 제3권역

센터명	주 소	연락처	비고
나눔	북면 정읍북로 631-23	535-9061	
칠보	칠보면 칠보중앙로 158	538-3283	

정읍지역 돌봄서비스 현황●제4권역



〈농소 · 연지 · 시기 · 수성 권역〉

초등돌봄교실 현황 제4권역

학교명	주 소	연락처	오후 돌봄교실	방과후 연계형돌봄	저녁돌봄
정읍북초	명덕1길 41	532-8127	2		
정읍서초	명륜길 32	535-3708	3		
정읍수성초	수성3로 21	532-3784	2		
정읍초	마곡로 33	538-0163	2		
정일초	정문 들목길 26-19	535-3517	1		

지역아동센터 현황 제4권역

센터명	주 소	연락처	비고
레몬	수성3로 39-5	531-5150	
새벽나래	수성택지1길 29	536-3605	
샘고을	연지3길 137	534-0528	
성광	연지3길 79	532-2210	
수성	샘골로 156	535-3372	토요일운영
아리솔	연지3길 31, 2층	532-7997	특목(장애)
해바라기	샘골로86 1층	532-8325	
햇살	수성 2로 27-10	531-5013	

다함께돌봄센터 1호점 제4권역

센터명	주 소	연락처	비고
아이사랑	수성5로 55, 2층	534-7779	이용료 월 5~7만원



〈초산 · 상교 · 장명 · 내장상동 권역〉



초등돌봄교실 현황 제5권역

학교명	주 소	연락처	오후돌봄교실	방과후 연계형돌봄	저녁돌봄
교암초	정읍사로 179	535-2983	1	1	
내장초	대석1길 13-4	536-5761	2		
동신초	상동중앙로 15	535-3264	2		
서신초	소성상평로 401-5	535-3509	1		
정읍남초	남산5길 25	535-6660	2		
정읍동초	충정로 176	535-2009	2		
한솔초	학산로 69	530-8900	2		



다함께돌봄센터 2호점 제5권역

학교명	주 소	연락처	비고
너랑나랑	상사5길 16	537-5533	이용료 월 7만원



학교밖돌봄(돌봄형) 제5권역

센터명	주 소	연락처	비고
상동작은도서관	학산로 97	535-5845	
수목토작은도서관	학산로 89-25	538-1055	



지역아동센터 현황 제5권역

센터명	주 소	연락처	비고
신 정	부귀1길 43	535-9534	특목(야간)
그 린	학산로 84	537-2799	
늘 봄	초산로 10-1	532-0310	
늘푸른	씨교2길 7	536-6676	
드 림	충정로188-6	533-6303	
미 소	학산로 97 3층 305호(우미아파트상가)	537-9979	
셋 별	남산6길 10 상가 301호	531-1673	토요일운영
열 린	충정로 173	533-4080	
정 읍	남산5길 19	532-5356	
푸른꿈	동부1길 78	533-9962	
푸른숲속	말고개길 73-5	533-2335	토요일운영
한 솔	하신경9길 14-21	533-0207	토요일운영, 특목(야간)
희 망	벚꽃로 542 2층	533-5679	특목(장애)
아이원	조곡천1길 10-5	531-3304	특목(야간)



기타 돌봄기관 제5권역

센터명	주 소	연락처	비고
정읍시가족센터	중앙2길 22	531-0309	아이돌봄 공동육아